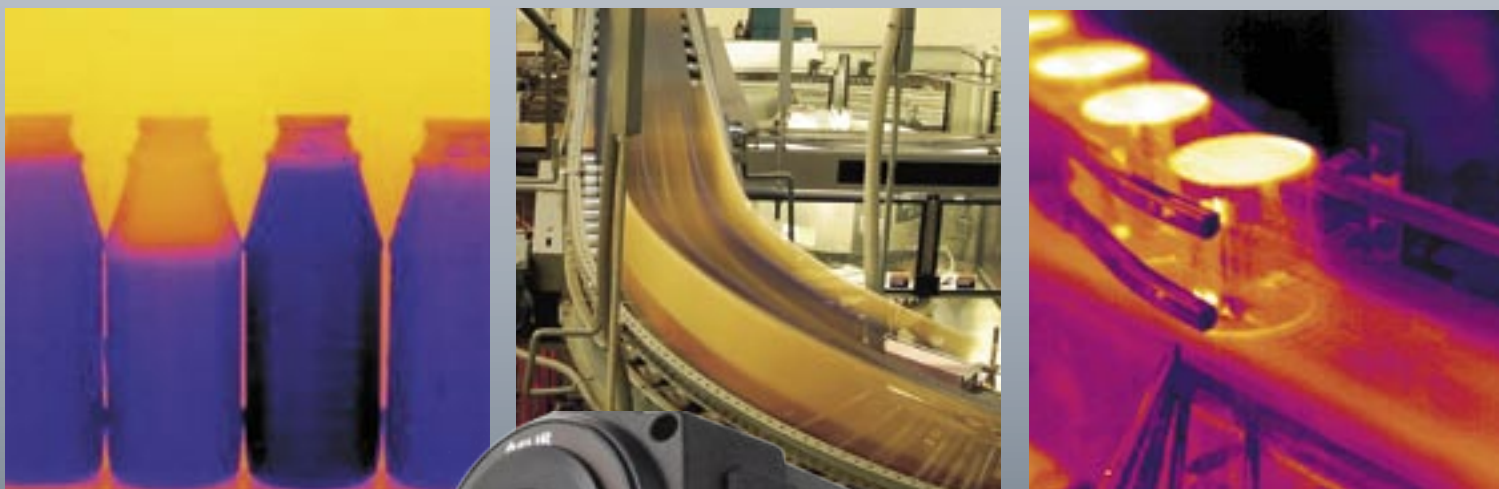


YOUR INFRARED EYE



ThermoVision™ A320G

El ojo infrarrojo que nunca duerme

ThermoVision™ A320G

El ojo infrarrojo que nunca duerme

Primera Cámara Termográfica con GigE Vision™, compatible con GenICam™.

Mantenga un Ojo constante en la calidad de su producción

Los ingenieros de Producción y los técnicos se enfrentan a la constante demanda de aumentar la producción y minimizar los costes de la misma. La nueva cámara Termográfica, ThermoVision™ A320G, está diseñada para superar este reto y asegurar el nivel de calidad de la producción. Manteniendo un ojo infrarrojo constante en su proceso de producción alertándole de cualquier fallo que pueda perjudicar e interrumpir la cadena de producción.

Nuevo modelo, Más prestaciones, Más fácil de usar

La A320G es la primera cámara Infrarroja con GigE Vision™ y compatible con la normativa GenICam™, una característica que reduce significativamente el tiempo de integración. Hasta ahora esta capacidad solo se daba exclusivamente en las cámaras visuales. La cámara es totalmente controlada por el PC y tiene la posibilidad de seleccionar el software para la fácil configuración y monitorización. El sistema de la Serie A está diseñado para una rápida puesta en marcha, permitiendo la transmisión de datos a alta velocidad y en tiempo real.



Reduce tiempo, Reduce costes, Aumenta la Eficacia

Los problemas pueden surgir inesperadamente. En muchos casos, puede no podamos descubrirlos a simple vista o no podamos captar las variaciones de temperatura. Para muchas aplicaciones, como la producción de piezas en automoción o en la industria electrónica, estos datos son críticos.

Mediante la vision podemos controlar un problema en la producción pero no podemos detectar irregularidades térmicas. La imagen infrarroja aporta más información de la producción pudiendo tomar decisiones al respecto. De hecho, para la medición sin contacto, no hay nada como la medición por Infrarrojos. Esto añade una nueva perspectiva a la verificación y es una solución perfecta para aplicaciones sin contacto que necesitan de precisión en la temperatura así como para ensayos no destructivos.

La nueva y compacta ThermoVision™ A320G es una nueva generación de cámaras termográficas de instalación fija.

Estas avanzadas cámaras Infrarrojas aportan un sexto sentido, permitiendo monitorizar lo que no puedes ver, aportan una garantía de calidad así como rapidez y facilidad. Pueden ser instaladas en cualquier lugar para controlar la producción a través de la medición de temperatura.

¿Quién se beneficia con esta tecnología?

La A320G es un equipo perfecto para la industria que confía en la monitorización permanente y en la precisa medición de la temperatura sin contacto.

Automoción

Coches y vehículos comerciales, fabricación de motores y subcontratistas que prestan servicio a estas empresas

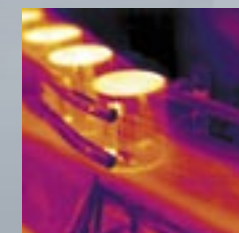
- Soldadura
- Asientos calefactores
- Verificación de lunetas térmicas y aires acondicionados (en su función de frío o calor)
- Fundición de piezas metálicas o de plástico
- Control de calidad de laminados
- Control de calidad de tapicerías de cuero
- Control por fricción de neumáticos

Electrónica

Diseño Electrónico y fabricación de PCB componentes

- Ensayos sobre PCB, validaciones y verificaciones.
- Localización de fallos en los componentes
- Diseño de alimentaciones electrónicas

Esto es una selección de aplicaciones que la A320G puede aportar para el control de calidad. En realidad, este tipo de aplicaciones se pueden aplicar a muchos otros tipos de industria. FLIR Systems tiene una considerable experiencia en aplicaciones para sistemas fijos y está deseoso de poder ayudarle a encontrar una solución a su aplicación.



Monitoreo de un proceso en una línea de producción



Seleccione un Software

Un punto en común de las cámaras de la serie A con el resto de cámaras de FLIR, es que el sistema viene con el software necesario para que pueda comenzar a trabajar. La herramienta de configuración IP y monitorización IR, le permite generar imágenes tras unos minutos. Esto requiere un bajo nivel de programación en los interfaz de control e imagen AXXX que están incluidos. Opcionalmente pueden adquirir el Systems Development Kit (SDK) para usuarios de Visual Studio y una guía de LabVIEW™ para configurar la cámara en función de las necesidades que requiere.

Características Claves



Compatibilidad estandar con GigE Vision™

Una primicia en la Industria. El GigE Vision es un Nuevo interfaz desarrollado a través de los protocolos de comunicación Gigabit Ethernet. GigE Vision es el primer estándar para una transferencia rápida de imágenes, usando cables estándares de bajo costes, incluso a largas distancias. Con el GigE Vision puede interoperar con otros hardwares y softwares sin ningún tipo de problema a través de las conexiones GigE.



Protocolo de Soporte GenCam™

Otra gran primicia en la industria. El objetivo del GenCam es proporcionar un interfaz de programación genérica para todo tipo de cámaras. Independientemente de la tecnología del Interfaz (GigE Vision, Camera Link, 1394 DCAM, etc.) o de características añadidas, la interfaz de programación (API) siempre será la misma. El protocolo GenCam permite a la cámara trabajar con otros tipos de softwares.



Fabricado con Conexiones Gigabit Ethernet

Imágenes de 16 Bits salen en tiempo real a la computadora a 60 Hz.



Control de la captura del número de Imágenes

Permita que una señal externa controle el almacenamiento de imágenes



Entradas/ Salidas Digitales

para alarmas y control externo de los equipos



Software IR monitor

desarrollado íntegramente para más de 9 cámaras simultáneamente.



Lente

Fabricada con una lente de 25 grados con un enfoque motorizado, automático o manual



Alta sensibilidad < 70 mK

Imágenes Nítidas



320x240 pixels

Excelente calidad de imagen



Diseño compacto y ligero




GigE™ **GEN<I>CAM**
VISION

Conexión Gigabit Ethernet

Alimentación

Conexión digital E/S

 Compatible con GigE Vision™

 Soporte para Protocolo GenCam™

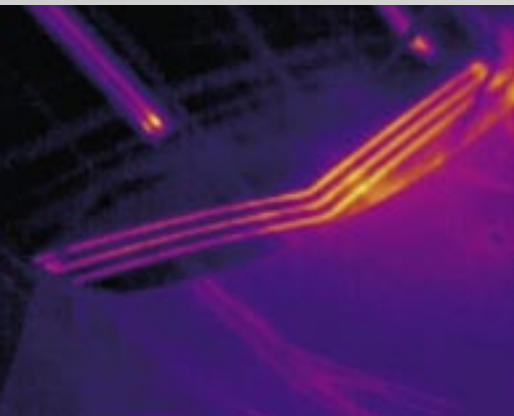
 Gigabit ethernet

 Control de flujo de Imágenes

 Salidas/ entradas Digitales

Insuperable Funcionalidad

Los comentarios de los clientes han desempeñado un importante papel en el diseño de esta cámara. Uno de los puntos en común ha sido el hacer la cámara accesible a los actuales protocolos de la industria. La cámara Termográfica A320G abre un Nuevo campo y muchos frentes al incluir un conjunto de características claves. Gracias a su interfaz Gigabit Ethernet, este modelo aporta un impresionante refresco de imagen de alta velocidad de 60 Hz. Mediante los distintos softwares podemos trabajar con múltiples cámaras y el acceso simultaneo de todas las cámaras a la red.



Mantenga un Ojo constante en la calidad de su producción

Fácil Integración y Protocolos Estandar

La capacidad de seguir los standar y facilitar la integración ha sido perfeccionada en esta nueva serie-A. Esto se puede apreciar ya que la A320G es la primera cámara infrarroja que es compatible con GigE Vision™ y para trabajar con la normativa GenCam™ haciendo una instalación simple y rápida. El cumplimiento de la normativa GenCam™ aporta el beneficio de poder trabajar con softwares como IMAQ Vision, Common Vision Blox etc.

Imágenes en tiempo Real

La cámara aporta una excelente calidad de imágenes en tiempo real con una resolución de 320 x 240 pixels gracias a un detector desarrollado íntegramente por FLIR SYSTEMS. El interfaz Gigabit Ethernet asegura que incluso a largas distancias se consigue una captura de imágenes a alta velocidad (60Hz sobre todas las imágenes 16-bit). Esto es un factor importante para muchas aplicaciones avanzadas que necesitan del análisis de las imágenes.

Versiones:

- ThermoVision™ A320G



Accesorios

- Lente de 15°
- Lente de 45°
- Caja rígida de transporte

Fácil Manejo - Conecta y vea

Gracias al protocolo de control GigE Vision™ la A320G es muy sencilla de manejar. Sólo instale el software, conecte la cámara al PC y comenzará a tener alta calidad de imágenes radiométricas en tiempo real.

Asequible

A pesar del impresionante conjunto de características, de la instalación y del fácil manejo, la nueva Serie-A de FLIR SYSTEMS tiene un coste asequible. Lo que le permitirá un retorno de la inversión en un corto periodo de tiempo.

Formación

FLIR Systems coopera con el ITC, el Infrared Training Centre, un centro independiente, certificado en ISO, y presente en todo el mundo. El ITC ofrece cursos de formación en IR así como consejos para numerosas aplicaciones.

La A320G consta:

La cámara incluye:

- La ThermoVision A320G
- Lente de 25° con enfoque automático
- Alimentador, 110 – 220 V AC,
- Cable de alimentación "Pig tail"
- Cable Ethernet CAT-6
- Guías de manejo/Instalación
- CD con manuales
- CD con drivers y herramientas, Herramienta de Configuración IP, IR Monitor , Herramienta de interfaz de control & Imagen AXXX




THE GLOBAL LEADER IN INFRARED CAMERAS

FLIR Systems AB

World Wide Thermography Center
Rinkebyvägen 19 - PO Box 3
SE-182 11 Danderyd
Sweden
Tel.: +46 (0)8 753 25 00
Fax: +46 (0)8 755 07 52
e-mail: sales@flir.se
www.flir.com

FLIR Systems France

10 rue Guynemer
F-92130 Issy les Moulineaux
France
Tel.: +33 (0)1 41 33 97 97
Fax: +33 (0)1 47 36 18 32
e-mail: info@flir.fr
www.flir.fr

FLIR Systems GmbH

Berner Strasse 81
D-60437 Frankfurt am Main
Germany
Tel.: +49 (0)69 95 00 900
Fax: +49 (0)69 95 00 9040
e-mail: info@flir.de
www.flir.de

FLIR Systems Ltd.

2 Kings Hill Avenue - Kings Hill
West Malling
Kent
ME19 4AQ
United Kingdom
Tel.: +44 (0)1732 220 011
Fax: +44 (0)1732 843 707
e-mail: sales@flir.uk.com
www.flir.com

FLIR Systems S.r.l.

Via L. Manara, 2
20051 Limbiate (MI)
Italy
Tel.: +39 02 99 45 10 01
Fax: +39 02 99 69 24 08
e-mail: info@flir.it
www.flirthermography.com

FLIR Systems AB

Uitbreidingstraat 60 - 62
B-2600 Berchem
Belgium
Tel.: +32 (0)3 287 87 10
Fax: +32 (0)3 287 87 29
e-mail: info@flir.be
www.flir.be

www.flirthermography.com

LAS ESPECIFICACIONES DEL EQUIPO PUEDEN SER MODIFICADAS SIN PREVIO AVISO

© Copyright 2007, FLIR Systems, Inc. Cualquier otra Marca o nombre de producto son marcas registradas de sus respectivos propietarios.
1558716(es-ES)_A