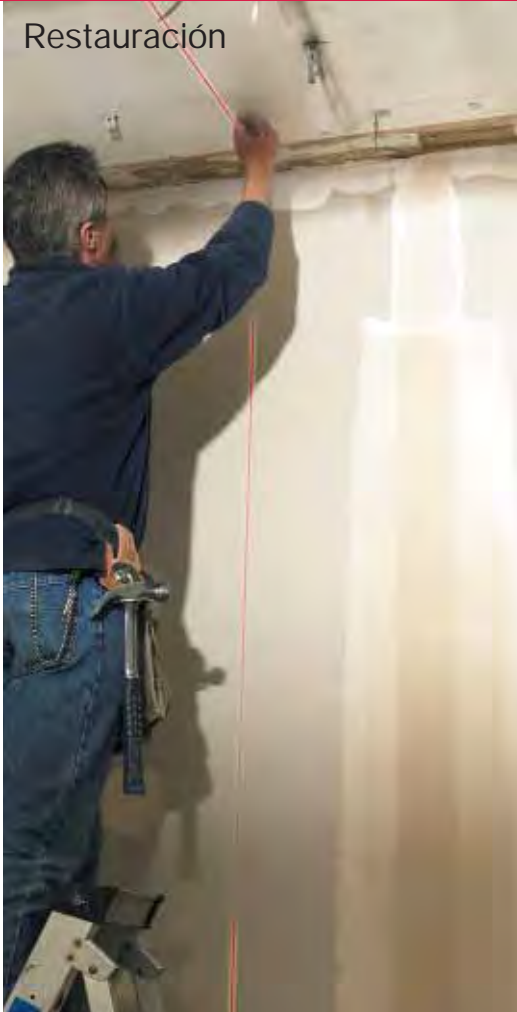


Restauración



Nueva Construcción



Reformas



Productos y novedades para el montaje

## Adhesivo rápido bicomponente HÄFELE

Adhesivo bicomponente, con base de cianoacrilato. Activación rápida con endurecedor (ver a continuación). Aplicación también sin endurecedor.



Contenido g	Nº de ref.
50	003.04.001

## Endurecedor rápido bicomponente HÄFELE

Endurecedor, para la activación del adhesivo rápido Häfele.



Contenido ml	Nº de ref.
200	003.04.010

## Pistola para espuma, plástico

Empaquetado: 1 Pieza.



Material	Nº de ref..
Plástico	003.52.911

## Sellador HÄFELE con base de acrilato

Adecuado para sellar juntas y grietas en mampostería y estuco. Excelente adherencia en superficies porosas (si es preciso, se puede aplicar una imprimación con 2/3 de sellador y 1/3 de agua). Sellador plasto-elástico, monocomponente a base de acrilato. Mantiene el color y es impermeable cuando endurece. Admite pintura cuando endurece. Elasticidad: Máx. 15%. Aumento de volumen: Aprox. 15%. Temperatura de aplicación: desde +5°C hasta +30°C. Contenido: 310 ml.



Color	Nº de ref.
Blanco	003.50.070

## Espuma de montaje HÄFELE monocomponente, para pistola

Espuma rígida de poliuretano, monocomponente, auto expansible. Para insonorización y montaje, también como adhesivo o relleno. Adhesiva en numerosos materiales (excepto PE, PP, teflón y caucho con base de silicona). Buen aislamiento acústico: Capacidad de insonorización hasta 57 db. Buen aislamiento térmico. Excelente capacidad de relleno. Temperatura de aplicación: Desde +5 hasta +30°C. Contenido: 750 ml.



Contenido ml	Nº de ref.
750	003.52.102

## Espuma de montaje HÄFELE bicomponente, especial para marcos

Para montaje de marcos de puertas. Sin gas impulsor. Envase reciclable. Temperatura de aplicación: Desde +5 hasta +30°C. Contenido: 210 ml, para 1 puerta con 6 puntos de montaje.



Contenido ml	Nº de ref.
210	003.52.104

## Pistola de doble émbolo HÄFELE

Empaquetado: 1 Pieza.



Nº de ref.	
para espuma bicomponente especial para marcos	003.52.933

## Pistola de cartucho

Empaquetado: 1 Pieza.



Nº de ref.	
para 310 ml	003.52.973

## Pistola extrusora con batería acumuladora

Pistola de extrusión de batería acumuladora, apropiada para cartucho y bolsa de manga de 600 ml, especial para trabajar todo tipo de material de junta. Permite operar de forma limpia y uniforme. La velocidad de avance es regulable de 0-380 mm/min. También poco pesada en su manejo en el procesamiento de productos de alta viscosidad. Retroceso automático e impide un goteo posterior. Una carga del acumulador es suficiente para aprox. 32 unidades de bolsas de manga de 600 ml. Tensión de la batería acumuladora 4,8V. Capacidad de acumulación 2,0 Ah. Fuerza de extrusión hasta 2300 N. Peso: Con acumulador 2,2 Kg. Longitud: 550 mm.

Volumen de suministro:

Pistola de extrusión de batería acumuladora HPS-6T-4,8V.

- 1 batería acumuladora.
- 1 cargador.
- (duración de carga aprox. 30 min.)
- Maletín de transporte.
- Empaquetado: 1 pieza.



Nº de ref.	
Pistola con batería.	003.52.980
Recambio acumulador.	003.52.989

## Sellador para sanitarios HÄFELE, con base de silicona

Especialmente adecuado para aplicaciones en lugares húmedos y fríos, así como en condiciones climáticas extremas. Adherencia sobre cristal, madera, PVC, mármol, granito, metal y otros materiales. Sellador neutro de silicona (sistema alcohol), elasticidad Permanente. Anti-moho. No contiene disolvente. No admite pintura. Mantiene el color y resiste la luz solar. Temperatura de aplicación: Desde +1°C hasta +30°C. Contenido: 310 ml.



Color	Nº de ref.
Blanco	003.50.011
Transparente	003.50.010

## Sellador para la construcción HÄFELE, con base de silicona, en cartucho

Sellador para la construcción, montaje y trabajos de cristalería. Excelente adherencia en superficies alcalinas, como hormigón. Sellador neutro de silicona (sistema oxim), elasticidad permanente. Secado superficial en 5 min. Olor neutro. No admite pintura. Mantiene el color; resiste el envejecimiento y la luz solar. Cumple las normas DIN 18454 Sección 2ª y DIN 18540 Sección 2. Temperatura de aplicación: desde +1°C hasta +30°C. Contenido: 300 ml.



Color	Nº de ref.
Transparente	003.50.040
Blanco (parecido a RAL 9016)	003.50.041
Blanco mate	003.50.047
Manhattan	003.50.042
Marrón (parecido RAL 8028)	003.50.043
Roble (parecido RAL 1002)	003.50.044
Negro (parecido RAL 9004)	003.50.046

## Cola Häfele D3 en cubo de plástico

Cola blanca de PVAC para montaje y uniones según DIN EN 204: D3. Alta resistencia al agua. Para aplicación en todo tipo de montajes. Para encolado de cuerpos de muebles y juntas de unión. Tiempo de reposo abierta: aproximadamente 10 minutos. Tiempo de prensado: Desde 25 minutos. Contenido: 30 kg.



Contenido kg	Nº de ref.
30	003.09.370

## HÄFELE D4 Cola blanca

Para uniones de montaje, de superficies y ensamblados de madera, encolado de mobiliario de cuarto de baño y cocina, uniones en la puerta de la casa, escaleras y barandillas. Temperatura de trabajo: <10°C. Cola blanca de montaje PVAc, calidad D4 monocomponente conforme con la norma DIN/EN204. Tiempo de evaporación: Aprox. 10 min. Las piezas a trabajar deben de estar limpias y libres de grasa. Humedad de la madera entre 8-15%, aplicar por ambos lados entre aprox. 150 - 180 g/m2 por cada cara. Sobre el tiempo de fraguado tiene influencia la temperatura, la humedad, la cantidad aplicada, la capacidad de absorción y la tensión en el material. En algunos tipos de madera, como por ej. el cerezo o el haya, puede aparecer en casos aislados un imprevisible cambio de color. Empaquetado: 1 pieza.



Contenido kg	Nº de ref.
5	003.09.380

## Bomba para la cola

Bomba manual para colas, barnices, pinturas y otros fluidos viscosos. Rápido ensamble por un sistema constructivo de fácil inserción, para envases de 30 litros. Modelo: Con adaptador metálico para la extracción, con atornillador de batería acumuladora o con taladro. El sistema constructivo de fácil inserción, hace posible un rápido montaje. Empaquetado : 1 pieza.



Contenido kg	Nº de ref.
30	003.32.630

## Sellador relámpago

**Ahorro en tiempo hasta un 90%**

Medio de ayuda para un sellado rápido y limpio del fregadero y de la chimenea. El sellador "relámpago" es una tobera auxiliar de plástico, que se emplea junto con un cartucho de silicona de venta comercial usual.

Ventajas:

- Hasta un ahorro de tiempo de un 90%, frente a los métodos convencionales.
- Superficies, en recortes rectos y redondos, absolutamente sellados.
- Ninguna pegajosidad o suciedad.
- De fácil uso.
- Reducido consumo de material. Aplicable para cada espesor de panel hasta 40 mm.
- No son necesarias herramientas como la espátula o la brocha.
- Adicional función de espátula.



Sellador relámpago	Nº de ref.
	003.52.990

## Cola Häfele D2 en cubo de plástico

Cola blanca de PVAC para unión de superficies y aplicaciones de montaje. Para uniones según DIN EN 204: D2. Para uniones con tacos y espigas. Para encolado de cuerpos de muebles y juntas de unión. Para encolar superficies de tableros chapados y laminados. Tiempo de reposo abierta: aproximadamente 10 minutos. Tiempo de prensado: Desde aprox. 12 min. a 20°C hasta 3 min a 70°C. Contenido: 30 kg.



Contenido kg	Nº de ref.
30	003.09.360

## Masilla para junta y emplaste

Para yeso, madera, ladrillo y piedra natural.

La masilla de relleno de nuevo desarrollo no se somete a ningún tipo de contracción durante su secado y tapa perfectamente grietas, ranuras y juntas en una sola pasada.

Después de su endurecimiento, permanece la masilla de relleno elástica y por esto se evita la formación de fisuras.

La masilla de relleno viene preparada y puede ser utilizada inmediatamente.

La superficie tiene que estar limpia y seca.

Aplicar con espátula.

La viscosidad es ajustable añadiendo agua y agitando.

Se puede sobrepintar a los 30 min, con pintura al aceite a las 12 horas.

En el exterior sobrepintar con una pintura impermeable.

Almacenada en un lugar seco (5-25°C) se conserva 12 meses.

Empaquetado: 1 pieza.



Contenido	Nº de ref.
1	003.59.100
15	003.59.102

## HÄFELE Limpiador de mano

Para una suciedad fuerte por contaminación de pinturas, barnices, resinas, endurecedores, pegamentos y otros.

Un fuerte limpiador especial de mano, disolvente inofensivo con adecuado valor de pH de 5'6 para la piel.

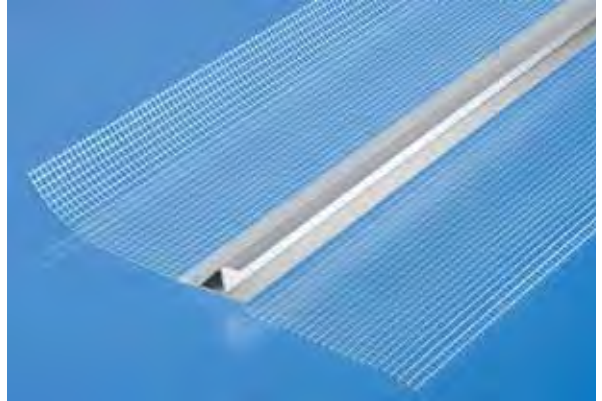
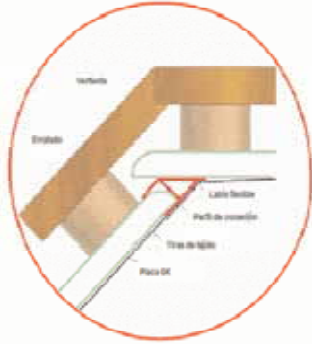
Empaquetado: 1 o 12 piezas.



	Nº de ref.
Un bote 1000 ml	007.59.010

## Perfil de unión GK-flex

Para un espesor de panel de 12,5 mm.  
 En junta recta, empalmar, enmasillar y listo.  
 Una tira de tejido de 200 mm compensa tensiones térmicas.  
 Un labio flexible de goma hace posible las aplicaciones de 45-90°.



Empaquetado	N° de ref.
76 m	003.59.002

## Instrumento de medición láser

Simplifica la confección de presupuestos por la realización de mediciones de distancias, superficies y contenido cúbico de forma precisa y fácil.  
 En trabajos de medición de tabiques intermedios, de revestimientos de pared, de tapicería, así como revestimientos de suelo.  
 Cálculo automático de superficies y contenido cúbico por simple medición de altura, ancho y largo.  
 Alcance desde 0,05-200 m.  
 Exactitud de  $\pm 2$  mm.  
 Función de suma y resta.  
 Función de memoria y tiempo.  
 Alimentación de corriente por 2 baterías tipo AA.  
 Grado de hermeticidad IP54.  
 Peso: 160 g.  
 -10 – +50 °C.

Volumen de suministro:

- 1 Instrumento de medición láser TLM 210.
- 1 Funda protectora.
- 2 Baterías.

Empaquetado: 1 pieza.



Medidas (l x a x a) mm	N° de ref.
135 x 55 x 34	002.84.531

## Láser automático en cruz

Hasta 20 m, dependiendo de la luminosidad es ajustable con barra telescópica de aluminio hasta 3,20 m.

Compone automáticamente la nivelación horizontal y vertical, así como escuadra a 90° con proyección de láser una cruz bien visible y un plano vertical de referencia.

Nivelación automática.

Sistema pendular resistente con compensador magnético (alcance  $\pm 5^\circ$ ).

Sistema de alarma intermitente de abandono de área de nivelación.

4 segmentos amortiguados para una nivelación óptima.

El diodo del láser es del tipo 2M con 635 nm.

Una precisión de  $\pm 3$  mm en 9 m.

Alimentación de corriente por 3 baterías alcalinas tipo AA LR6.

Volumen de suministro:

- 1 Láser en cruz CL90.
- 1 Barra telescópica.
- 1 Soporte corredero rosca 5/8 pulgadas.
- 3 Baterías.
- 1 Bolso.

Empaquetado : 1 pieza.



Nº de ref..

Largo de la barra telescópica 002.84.540  
3,2 m

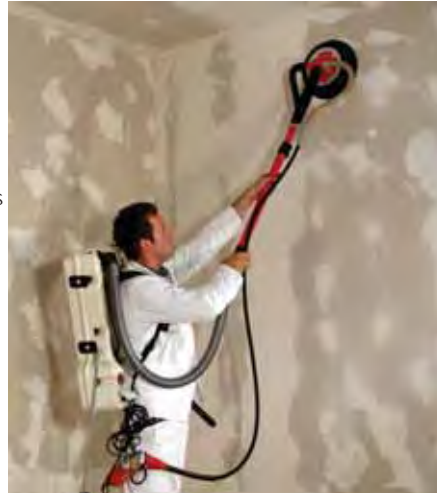
## Lijador Power telescópico

Poco peso (elemento de mano aprox. 2.800 g).  
 Aplanamiento liso por gran ataque de superficie de trabajo.  
 Barra telescópica (alcance de 3 m de altura).  
 Separación de la pieza de trabajo del accionamiento, debido a esto hay una ventaja de peso en su manejo, así como un grado de suciedad más pequeño.  
 Regulación continua de las revoluciones que hace posible una armonización óptima.  
 Sistema de accionamiento maduro y probado durante muchos años.  
 Cabezal flexible y con cojinetes de gran capacidad de carga.  
 Plato de ataque especial para lijado de yeso y cartón-yeso, así como de pulido.  
 Envoltura robusta del árbol maleable.  
 Gran resistencia a la rotura.  
 Compatible con macuto aspirador, gran libertad de movimiento.  
 Motor: 2.600-10.000 r.p.m.  
 Utillaje: 400-1.700 r.p.m.  
 Potencia del motor: 220V, 900 W, 4,3 A.  
 Peso: Motor 2,5 kg, pieza de mano 2,8 kg  
 Largo de máquina: Recogida 1,05 m, extendida 1,55 m.  
 Novedosa caperuza de succión con anillo deslizante.  
 Con ello se succiona la máquina en la pared o en el techo (grado de succión ajustable) y se consigue una reducción de peso durante el trabajo.

Volumen de suministro:

- En maleta.
- Platos de apoyo.
- Lija.
- Set Abranet.

Empaquetado: 1 pieza.



N° de ref.

Lijador Power telescópico

005.00.000

## Macuto aspirador

Poco peso.

Grandes bolsas filtrantes, contenido 15 l.

Recorrido corto de manguera, gran

capacidad de aspiración.

Trabajo prolongado e ininterrumpido.

Evita las molestias del arrastre de

equipos aspiradores.

Gran libertad de movimiento.

Enchufe adicional en el aparato.

Trabajo rápido y económico.

Potencia del motor: 230 V, 50/60 Hz,

1100 W.

Vacío: 190 mbar.

Caudal de aire: > 60 l/seg.

Contenido de la bolsa: 15 l.

Peso: 6,5 kg.

Medida: (alto x ancho x profundidad):

630 x 430 x 200 mm.

Empaquetado: 1 pieza.



Contenido

Nº de ref.

Incluidos 5 filtros de papel

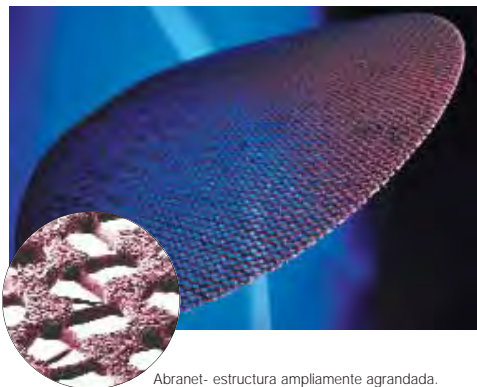
008.53.150





### Para las más altas exigencias y en mejor calidad

Abranet® para todas las aplicaciones de lijado en la artesanía de la madera y en la construcción en seco.



Abranet- estructura ampliamente agrandada.

Abranet significa lijar sin polvo y con una carga considerablemente menor para la salud.

- Una absorción óptima mediante 24.000 agujeros.
- Un tiempo útil de herramienta hasta 10 veces mayor que abrasivos convencionales.
- Mejor acabado de superficies y un lijado muy fino de los acabados para barnices sin quemar.
- Ámbito universal en aplicaciones.

#### Aplicaciones con Abranet®

	P80	P120	P180	P240	P320	P400	P500	P600	P800	P1000
Madera, madera en bruto.	■	■								
Chapa de madera, placas MDF.			■	■						
Alisado intermedio del acabado para barnices.				■	■	■				
Alisado del acabado por espátulas.	■	■								
Alisado fino del acabado por espátulas.		■	■	■						
Mate materia mineral.			■	■	■					
Mate materia mineral de lustre sedoso.				■	■	■				
Mate mineral de brillo intenso.							■	■	■	■

#### Discos -Abranet®

Ø 150 mm.  
Empaquetado: 50 discos.

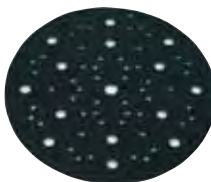
¡Observen nuestra oferta de presentación!



	Nº de ref.
P 80	005.58.210
P 120	005.58.211
P 180	005.58.212
P 240	005.58.213
P 320	005.58.214
P 400	005.58.215
P 500	005.58.216
P 600	005.58.217
P 800	005.58.218
P 1000	005.58.219

#### Base de protección

145 mm, 67 orificios.  
Se adapta a lijadoras excéntricas con diámetro de disco 150 mm.



Nº de ref.  
005.58.209

#### Rollos - Abranet®

75 mm x 10 m.  
Empaquetado: 1 rollo.

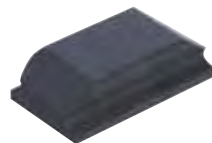
¡Observen nuestra oferta de presentación!



	Nº de ref.
P 80	005.51.208
P 120	005.51.212
P 180	005.51.218
P 240	005.51.224
P 320	005.51.232
P 400	005.51.240

#### Macizo de mano

70 x 125 mm, sin perforación.



Nº de ref.  
005.51.902

#### Base suave

Base suave para el lijado de perfiles.



Nº de ref.  
005.51.903

## Sistema de protección contra el polvo

Así de fácil mantiene Usted su entorno de trabajo libre de polvo.

Muchas ventajas abogan por el sistema de protección contra el polvo:

- Sin pegar, sin clavar y sin atornillar - solamente - colocar con pinza de sujeción.
- Montaje en menos de cinco minutos.
- Utilizable una y otra vez; larga durabilidad.
- Ahorro económico y en tiempo, se evitan trabajos de limpieza aparatosos en el entorno de la obra.
- Para plásticos habituales en el mercado, desde 50 hasta 100 µm de espesor y a ser posible por encima de 300 cm de ancho.
- Acceso a obra hermética a través de una cremallera.



¡La profesionalidad es reconocida por sus clientes!

### Volumen de suministro

- 2 barras telescópicas con muelle de presión integrado y placa en la cabeza hasta aprox. 3,60 m de altura.
- 1 caja de cremalleras (2 piezas).
- 1 bolso de mano.



set N° de ref.

008.55.006

### Barras telescópicas

De aluminio, para sistemas de protección contra el polvo con muelle de presión integrado y placa en la cabeza hasta 3,60 m de altura.



set N° de ref.

008.55.000

### Cremallera

Para sistema de protección contra el polvo. Adherente. Longitud: 200 mm.



set N° de ref.

008.55.001

### Bolso de mano

Para sistema de protección contra el polvo. Para el transporte de hasta 12 barras o railes de estanqueidad y piezas pequeñas. Material: Naylón.



set N° de ref.

008.55.002

### Arandela plana

Para sistema de protección contra el polvo. Arandela plana de plástico, antideslizante.

set N° de ref.

008.55.003

### Raíl de estanqueidad

Para sistema de protección contra el polvo. Para el sellado del techo y/o pared con barra telescópica. Material: Aluminio y espuma.



set N° de ref.

008.55.004

### Pinzas de sujeción lateral

Para sistema de protección contra el polvo. Para el montaje de los railes de estanqueidad en el sellado de paredes laterales.



set N° de ref.

008.55.005

## Días calurosos - Plaga de mosquitos Ahora tiene protección



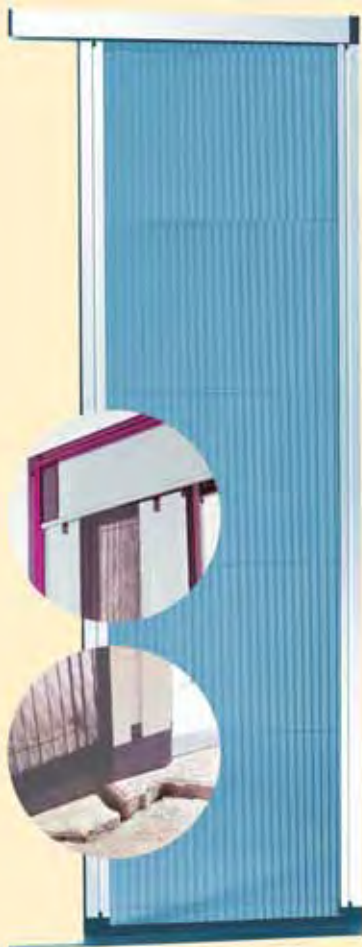
**Nuevo en Häfele:** Individualmente con las medidas facilitadas, puede usted instalar a sus clientes una eficaz y cómoda protección contra mosquitos.

El marco protector plegable está revestido con tupidas láminas de fibra de vidrio, que permite circular el aire, pero evita la entrada de insectos. Así se puede, incluso con luz encendida, puertas y ventanas abiertas, disfrutar tranquilamente de los atardeceres y noches calurosas.

**Fácil corredera de abrir y cerrar:** Hasta cuatro elementos sobrepuestos pueden ser manejados como si fueran un solo elemento. La puerta se deja plegar de forma silenciosa. Permanece en pie en cualquier posición.

**Libre de barreras:** El listón del suelo está solamente a 4mm de altura. La rejilla desaparece con la apertura completa.

**Ahorro de espacio:** Con pocas maniobras se pueden desmontar los elementos y durante los meses fríos guardarse economizando el espacio.



### Cupón de pedido Plissé - Protección contra mosquitos

Copiar, rellenar y mandar por fax a su oficina de venta Häfele

Color:  RAL 9010 (blanco)  RAL 8017 (marrón)

Altura del hueco en mm:     máx. 2.580 mm)

Ancho del hueco en mm:     (mín. 750 mm, máx. 5.400 mm)

Montaje:  (de suelo a techo)  (en pared exterior)

Su punto de venta Häfele le asesora gustosamente y le informa sobre cualquier duda

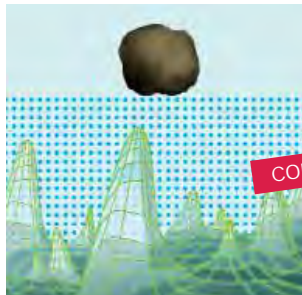
## Sistema de sellado NANO

### NANO-Sellado para todas las Superficies

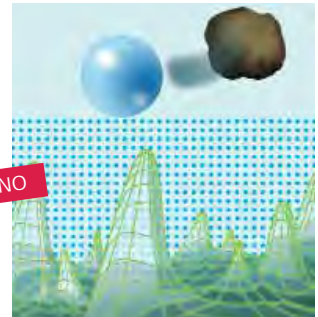
para una pureza prolongada durante meses



Bajo el microscopio se ven las superficies como un relieve montañoso. La suciedad y las bacterias se pueden agarrar fuertemente.



Una capa ultra fina de Nano sella la superficie. Se evita el efecto de agarre.



Solamente mediante la limpieza con agua o con un paño suave, obtendrá una pureza absoluta.



HÄFELE NANO Purificador inicial para todas las superficies a sellar.

HÄFELE NANO Vidrio y cerámica para cristales de ventanas, bañeras, vidrio, paredes de la ducha, espejos, losas, lunas del automóvil, etc. Suficiente para aprox. 25 a 30 m<sup>2</sup>.

HÄFELE NANO Plástico para encimeras de cocina, superficies barnizadas de madera, duchas, bañeras de plástico, mobiliario para el jardín, superficies de plástico en el automóvil, caravana, embarcación, etc. Muy apropiado para el sellado de aluminio (por ejem. mesas de máquina, llantas de aleación) Suficiente para aprox. 25 a 30 m<sup>2</sup>.

HÄFELE NANO Para todos los productos en acero especial como campanas de extracción, fregaderos, hornos y herrajes. ¡Este producto evita la formación de polvo de óxido! Suficiente para aprox. 7 m<sup>2</sup>.

HÄFELE NANO Piedra natural protección permanente para todas las superficies pulidas en el interior, como por ejemplo encimeras de cocina, fregaderos, repisas de ventanas y mucho más. Suficiente para aprox. 5 m<sup>2</sup>.

HÄFELE NANO Tejido y cuero para ropa de diario y tiempo libre, vestuario de trabajo, toldos, tiendas de campaña, sombrillas, tapicerías acolchadas y mucho más. El material mantiene una respiración activa y los líquidos en las superficies forman gotas. Suficiente para 6 m<sup>2</sup>.

HÄFELE NANO Protección permanente a la influencia atmosférica para cimientos porosos como la piedra arenisca, piedra natural, hormigón, terracota, ladrillo de arcilla, granito, terraza en piedra y mucho más. Suficiente para aprox. de 5 a 10 m<sup>2</sup>.

	contenido ml	Nº de Ref.
NANO Purificador inicial	125	007.35.209
NANO Vidrio y cerámica	125	007.35.200
NANO Plástico	125	007.35.204
NANO Acero especial	35	007.35.205
NANO Piedra natural	125	007.35.203
NANO Tejido y cuero	125	007.35.201
NANO Piedra	500	007.35.202

## ¡Ideal para la obra! ¡Diversión para el hogar!

¡Comunicación libre de impuestos hasta una distancia de 5 km!

¡Ahorre en tiempo, gastos de móvil y en recorridos en la obra!



### Walkie Talkie TRX 3000

- Para actividades profesionales y privadas.
- Pequeño, manejable.
- LC-Display con iluminación de fondo.
- 8 canales con sintonía automática.
- 4 tonos de llamada y Roger-Beep.
- Bloqueo del teclado.
- Caja para auriculares/micrófono.
- Control de carga de batería.
- Medidas 100 x 60 x 25 mm

**Indicación:** en el pedido incluir también 8 pilas adaptables tipo LR 03(AAA).

#### Volumen de suministro:

- 2 Walkie Talkies.



Nº de ref.

2 Walkie Talkies  
Pack de 4 pilas

008.99.000  
910.54.986

### Cojín de montaje

Evita rozaduras.

Encaje fácil y preciso.

Sin consumo de cuñas.

Rendijas completamente vacías.

Ahorro en tiempo.

El encaje y la fijación, también de ventanas grandes, puede ser ejecutado por una sola persona.

Capacidad de carga: 100 kg/pieza.

Ancho: Rendija de 2 – 50 mm.

Material: Plástico reforzado con fibra.

Volumen de suministro:

- 4 cojines de montaje con gancho de cinturón.



Nº de ref.

Set

003.74.790

## Vestuario de trabajo

Nuevo en la colección: Vestuario de trabajo, atractiva presencia, elaborado de forma resistente, 40 % de algodón, 60 % de poliéster, a petición con rotulación logotipo de empresa.

Estatura	Pecho	Cintura	Talla a pedir	
168	88	76	44	-
171	92	80	46	S
174	96	84	48	
177	100	88	50	M
180	104	92	52	
182	108	98	54	L
184	112	102	56	
186	116	108	58	XL
187	120	112	60	
188	124	118	62	XXL
190	130	124	64	
192	136	130	66	XXXL
192	142	134	68	

¡Tiene la posibilidad con Häfele de confeccionar su vestuario de trabajo! Con su nombre y/o con su logotipo de empresa en la chaqueta o en el pantalón de peto respectivamente.

## Botas de seguridad S1P

Pleno cuero de vaca de alta calidad. Color: Negro.  
Modelo: Capa de acero y suela intermedia de acero, forro Trilex, lengüeta de polvo acolchada y remate en caña, plantilla recambiable Polyuoy, plantilla de tejido que absorbe sudor, suela de carrera de color claro que imposibilita resbalar, respiración activa. Resistente al aceite, a la gasolina y al ácido, antiestático, resistente al golpe de calor.  
Empaquetado: 1 pieza.



Talla	Nº de ref.
38	007.47.422
39	007.47.424
40	007.47.425
41	007.47.426
42	007.47.428
43	007.47.430
44	007.47.432
45	007.47.433
46	007.47.434
47	007.47.435

## Pantalón de peto

Color: Marrón/arena.  
Modelo: Bolsillo en el peto, cierre rápido Clippy, tirantes elásticos, cintura ajustable, anchura de la cadera regulable, 1 bolsillo de carga, 1 bolsillo trasero, doble bolsillo para el metro, con bolsillo integrado para el móvil, bolsillos en las rodillas para introducir almohadillas.

Empaquetado : 1 pieza.



Talla	Nº de ref.
44	007.45.030
46	007.45.031
48	007.45.032
50	007.45.033
52	007.45.034
54	007.45.035
56	007.45.036
58	007.45.037
60	007.45.038
62	007.45.039

## Pantalón de peto con rúbrica o logotipo de empresa

Indicar en el pedido: Talla de confección, nombre o logotipo de empresa (en hoja de carta y fichero, a ser posible indicar el color RAL, HKS, etc.).

Empaquetado: 1 pieza.



Talla	Nº de ref.
42 - 46	007.45.048

## Pantalón de peto con rúbrica o logotipo de empresa

Indicar en el pedido: Talla de confección, nombre o logotipo de empresa (en hoja de carta y fichero, a ser posible indicar el color RAL, HKS etc.).

Empaquetado: 1 pieza.



Talla	Nº de ref.
42 - 46	007.45.049

## Chaqueta Blouson

Color: Marrón/arena.

Modelo: 2 bolsillos en el pecho, bolsillo para el móvil, 2 pliegues de ensanche en la espalda, cierre en la cintura ajustable, puño de la manga adaptable.

Empaquetado: 1 pieza.



Talla	Nº de ref.
44	007.45.050
46	007.45.051
48	007.45.052
50	007.45.053
52	007.45.054
54	007.45.055
56	007.45.056
58	007.45.057
60	007.45.058
62	007.45.059

## Chaqueta Blouson con rúbrica o logotipo de empresa.

Indicar en el pedido: Talla de confección, nombre o logotipo de empresa (en hoja de carta y fichero, a ser posible indicar el color RAL, HKS, etc.)

Empaquetado: 1 pieza.



Talla	Nº de ref.
42 - 46	007.45.068

## Chaqueta Blouson con rúbrica o logotipo de empresa.

Indicar en el pedido: Talla de confección, nombre o logotipo de empresa (en hoja de carta y fichero, a ser posible indicar el color RAL, HKS, etc.)

Empaquetado: 1 pieza.



Talla	Nº de ref.
42 - 46	007.45.069

## Cazadora de invierno 3 en 1

60% de Algodón, 40% Poliamida, forro de piel acrílico en un 70% y 30% Poliester.

Color: Arena.

Modelo: Con forro interior extraíble y mangas extraíbles, 2 bolsillos en el pecho, 2 bolsillos de gran capacidad, 1 bolsillo interior, chaqueta con forro, unión en la manga.  
Terminación de triple forma de vestir:

- 1) Chaqueta exterior con chaqueta interior (especialmente con tiempo frío/húmedo).
- 2) Solamente chaqueta interior, lado del algodón hacia el exterior (con tiempo seco y menos frío).
- 3) Solamente chaqueta interior, el lado del nailón hacia el exterior (con tiempo húmedo y menos frío).

Empaquetado: 1 pieza.



Talla	Nº de ref.
S	007.45.080
M	007.45.081
L	007.45.082
XL	007.45.083
XXL	007.45.084
XXXL	007.45.085

## La revolución en la técnica de la fijación Sin perforaciones en suelos y paredes.

### ¡Pegar en vez de taladrar!



- Fijación sobre piedra natural, azulejos, vidrio, hormigón, metal, madera y muchos plásticos.
- Resistencia duradera a la carga.
- Reutilizable sin dejar residuos.

#### Gancho para la toalla y el albornoz

Para toallas y albornozes.  
Baño de cromo pulido.  
Placa base 50x50 mm.  
Longitud: 63 mm.  
Para pegar o atornillar.  
Volumen de Suministro :  
• 1 Gancho para la toalla y el albornoz.  
• Material de fijación.



Nº de ref.

Set 580.01.000

#### Amortiguador de puertas para el suelo

Acero especial cepillado.  
Altura: 25 mm.  
Ø 58 mm.  
Para pegar.  
Volumen de suministro:  
• 1 amortiguador de puertas para el suelo.  
• 1 set para pegar.



Nº de ref.

Set 937.52.620

#### Gancho para toalla

De latón.  
Baño de cromo pulido.  
- Rosetón 42 mm.  
- Gancho para la toalla 15 mm.  
Longitud: 45mm.  
Fijación sin taladrar,  
Para pegar.  
Volumen de suministro:  
• 1 Gancho para la toalla.  
• 1 Rosetón.  
• 1 Set para pegar.



Nº de ref.

Set 580.01.000

#### Tope para puertas

Zamak.  
Apariencia visual de acero especial.  
Ø 45 mm.  
Altura: 30 mm.  
Fijación sin taladrar.  
Para pegar.  
Volumen de suministro:  
• 1 Tope para puertas.  
• 1 set para pegar.



Nº de ref.

Set 937.52.600

#### Soporte cromado para papel higiénico

De latón/acero.  
Baño de cromo pulido.  
Placa base 50 x 50 mm.  
Estribo colgante 124 x 75 (ancho x altura) mm.  
Para pegar o para atornillar.

Volumen de suministro:  
• 1 Soporte para papel higiénico.  
• 1 Rollo de papel higiénico.  
• Material de fijación.



Nº de ref.

Set 580.01.030



## Transportador de ángulos

Visor de gran tamaño que facilita la lectura de los valores de las mediciones.

Todas las lecturas digitales se pueden poner a cero en cualquier posición del brazo.

Función de desconexión automática desactivable.

Diseño compacto que simplifica las mediciones y el transporte de ángulos.

Función de memoria para retener los valores de las mediciones.



Nº de ref.

002.82.930

## Plantilla para taladrar tiradores

Aplicación: Para el montaje de tiradores y pomos en puertas de armarios, tapas abatibles y paneles hasta una anchura máx. de 800 mm.

Material: Policarbonato de alta resistencia.

Con topes laterales y de profundidad ajustables.

Rango de ajuste: horizontal hasta 420 mm, vertical hasta 125 mm.

Tope de profundidad en ángulo de 45°

Ajuste: fijación de las posiciones de perforación mediante topes corredizos con destornillador de estrella.

Se puede utilizar de ambos lados.



Nº de ref.

001.35.001

## Metro plegable

Con muelle.

Material: Madera, articulación de acero.

Superficie: Blanca.

Ancho: 17 mm.

Espesor: Lámina de 3 mm.



Largo  
m

Nº de ref.

2

002.80.203

## Plantilla para taladrar.

Para el montaje de todos los rosetones, placas y para abrir agujeros en los herrajes de construcción.

Material: Nylón, con casquillo de taladrar de acero templado para distancias de 42-92 mm (BB/PZ), completo con punzones de centrado y brocas de 7 mm.



Nº de ref.

Plantilla para taladrar

909.87.991

## Manta para cubrir muebles

Tamaño: 150 x 200 cm.

Calidad: 300 NW. Manta tricostada, aprox. 300 g/m<sup>2</sup>, sin dobladillo.



Nº de ref.

007.80.101

## Escalera de peldaños dobles

Material: Aluminio.

Altura: 0.82 m.

Peso: 3.3 kg.

Utilizable por ambos lados, estabilidad ideal mediante peldaños anchos y perfilados, patas de plástico antideslizantes para una óptima seguridad, capacidad de carga hasta 150 kg.



Nº de ref.

2 x 4 peldaños

008.70.024

## Lámpara LED DOT-it™

La lámpara LED móvil y sin cable con fácil sujeción. Sala de estar, oficina, cocina.

Material: Cuerpo de aluminio.

Montaje: Para pegar (posibilidad de varios despegados).

Duración de encendido: 100 horas por cada juego de pilas.



Pilas

Nº de ref.

Pilas estándar AAA

910.54.986

Lámpara  
color

Nº de ref.

Verde

830.36.000

Negro

830.36.300

Rosa

830.36.600

Naranja

830.36.700

Rojo

830.36.800

Plata

830.36.900

## Juego de atornilladores hexagonales acodados

Volumen de suministro:

- 1 SW 2 mm, 3 mm, 4 mm, 5 mm, 6 mm, 7 mm y 8 mm.

Empaquetado: 1 pieza.



Contenido	Nº de ref.
Juego de 7 piezas	006.28.410

## Tornillo de sistema rápido de atornillar con punta de broca

Para la fijación de paneles de cartón-yeso sobre soportes y perfiles metálicos, hasta un espesor de 22,5 mm.

Material: Acero templado.

Superficie: Fosfatada.

Forma de cabeza: Avellanada en forma de trompeta.

Cabeza en cruz PH, tamaño 2.

Rosca: Rosca chapa autoroscante.

Diámetro de rosca: 3,9 mm.



Longitud mm	Empaquetado	Nº de ref.
25	1000	015.99.618
35	1000	015.99.620
45	1000	015.99.622
55	500	015.99.623

## Tambor de cables

Modelo: 4 enchufes de contacto protegido de lámina, protección de sobrecalentamiento.

Material: Cuerpo del tambor de plástico especial, armazón de tubo en acero.

Diámetro: 180 mm.

Empaquetado: 1 pieza.



Largo	Nº de ref.
15 m	008.74.031

## Tambor de cables IP 44

Para la utilización a la intemperie.

Modelo: 3 enchufes de protección de contacto de lámina, a prueba de salpicaduras de agua, con tapas de autocierre, protección de sobrecalentamiento, lámpara de control de sobrecarga y sobrecalentamiento.

Material: Cuerpo del tambor en chapa de acero.

Superficie: Galvanizada.

Diámetro: 290 mm.

Empaquetado: 1 pieza.



Longitud	Nº de ref.
40 m	008.74.044

## Rollo de lija en banda

Abrasivo de alta calidad con

granulación de óxido de aluminio.

Evacuación del polvo en forma ondular, evita un embozamiento anticipado. Desarrollo especial para el lijado profesional de madera, pintura y barniz.

Longitud: 50 m.

Ancho: 115 mm.

Empaquetado: 1 pieza.



Granulación	Nº de ref.
P 60	005.51.106
P 80	005.51.108
P 100	005.51.110
P 120	005.51.112
P 150	005.51.115
P 180	005.51.118
P 220	005.51.122

## Pasha+

Util de sujeción para un exacto y rápido encaje de tabiques, techos y suelos falsos

### Precisión

mediante montaje exacto en el útil de sujeción.

### Flexible

ajustable a diferentes espesores de material.

### Ahorro de tiempo

por fácil manejo.

### Ahorra una mano de obra

por cómodo trazado, también sobre longitudes más extensas.

### Incluido de reciente desarrollo

un trazador paralelo con dos patines de apoyo.

- Tope exacto en el útil de sujeción.
- El tope es siempre igual.
- No es necesario hacer mediciones.
- Sencillamente ajustar la medida del lado del armario en el trazador paralelo.
- Fijación práctica del útil, mediante un brazo oscilante de 360°.
- Concebido un nuevo trazador paralelo ajustable a diferentes espesores de material.

- Con dos patines de apoyo hacia el lado de la pared, para una mejor transmisión con una carcasa ergonómica.
- Material: Plástico, elementos de ajuste y de sujeción de metal.
- Volumen de suministro: 2 útiles de sujeción, 1 trazador paralelo en un maletín.



Útil de sujeción Pasha

Nº de ref. 002.81.800

Robusto, estable y móvil a la vez:

## El nuevo caballete de trabajo pegable



Art.-Nr. 008.07.311

Caballete de trabajo con patas ajustables individualmente hasta 86 cm, de tubo de acero robusto. Ancho de 100 cm.

- Estable con tapones flexibles en el pie.
- Cómodo por mecanismo rápido de tensado.
- Superficie de apoyo antideslizante.
- Plegado completo en segundos.
- Móvil con asa práctica de transportar.
- Firmeza ideal sobre escalones.
- Alta capacidad de carga hasta 120 kg.



### El camino cómodo: Pedido con easy link

Las 24 horas a través de Internet · Indagar, informar y pedir cómodamente.

Más de 50.000 artículos en Internet.

