



ASESORÍA INTEGRAL PARA
PROYECTOS DE CONSTRUCCIÓN

Soporte para la planificación



Para clínicas y residencias de ancianos ó geriátricos



Una completa asesoría integral de Dialock

Para clínicas y residencias de ancianos ó geriátricos

- Para las autoridades públicas
- Para inversores
- Para directores
- Para técnicos generales en planificación de obra
- Para arquitectos
- Para diseñadores
- Para técnicos de organización
- Para aparejadores
- Para expertos en seguridad
- Para organizadores de áreas para pacientes, de residencias y zonas de trabajo
- Para decoradores
- Para fabricantes de puertas
- Para talleres especializados en electrónica
- Para instaladores de herrajes y sistemas de cierre en proyectos de construcción



Imparcialidad con el fabricante



Sibylle Thierer,
Directora

El concepto de “imparcialidad con el fabricante” podría sonar en este lugar algo inoportuno, ya que a su vez somos una ingeniería de desarrollo, fabricantes y una organización de distribución del exitoso sistema electrónico de cierre e identificación Dialock. Por otra parte, ofrecemos a nuestros clientes en el sector de obras de construcción una completa asesoría especial de rango internacional, donde se sitúa en primer lugar el asesoramiento neutral y la transmisión de ideas y servicios de todo el mundo, que armonizan con las necesidades para quienes toman las decisiones en los proyectos de construcción y para los planificadores e instaladores.

El presente manual técnico para planificadores, forma parte de estos servicios a medida. Nuestro amplio servicio especial para proyectos de construcción contiene un gran surtido de herrajes de diferentes marcas y fabricantes para obras de construcción. La óptima funcionalidad de la solución es siempre la prioridad. Asimismo, debe cumplir con las exigencias requeridas y encajar con los conceptos del edificio respecto a la dimensión, a la filosofía, a la organización, así como a la seguridad y al diseño. Si en la cuestión sobre sistemas de identificación y de cerradura se elige la opción Dialock, porque resulta la más apropiada y la más económica, nos alegramos aún más.

El sistema de cierre electrónico Dialock es una aportación esencial en la optimización de la funcionalidad de edificios, de espacios, de las instalaciones y del mobiliario.



Por todo esto prefieren los clientes el sistema de identificación y de cierre Dialock.

Ventaja la electrónica

El sistema electrónico de identificación y de cierre Dialock ofrece, frente a dispositivos mecánicos convencionales de cierre, unas ventajas decisivas:

- Dialock es un sistema más universal y flexible.
- Dialock presenta más posibilidades de aplicaciones y de nuevas soluciones de organización.
- Dialock ofrece una selección más amplia en variedades de diseño.
- Dialock ofrece un mayor aprovechamiento y más comodidad.
- Dialock cumple con altos estándares en materia de seguridad.
- Dialock supone bajos costes de mantenimiento.
- Dialock garantiza una funcionalidad sustancial del hotel y sus instalaciones.
- Dialock representa una alta seguridad de inversión.

Ventaja la tecnología transponder

Dialock es un sistema de identificación y de cierre sin contacto, libre de desgaste y está fundamentado en la tecnología transponder pasiva:

- Los transponder pasivos trabajan sin propia alimentación de corriente.
- Los transponder pasivos son económicos, libres de fallos y no precisan mantenimiento.
- Los transponder funcionan sin rozaduras y sin contactos, por lo tanto no sufren desgaste.

Los datos de identificación entre la llave transponder y la terminal en la puerta o pared respectivamente, el equipo transferidor de datos o la estación programadora, se transmiten de forma protegida contra falsificaciones y contra escuchas ilegales. Una terminal conectada emite periódicamente impulsos electromagnéticos. El transponder, que se aproxima a la terminal, recibe la energía electromagnética y transmite un radio impulso, con el que llegan los datos de acceso desde el transponder a la terminal. En la terminal se comprueba la validez de los datos y se autoriza el acceso. El mismo principio es válido para el intercambio de datos entre un equipo transferidor de datos ó estación programadora y una llave transponder. Las unidades de lectura se accionan con corriente de red eléctrica ó con baterías.

Ventaja las funciones

Con el sistema Dialock se pueden resolver diversas tareas de organización como el control de accesos, la captación de tiempos y la liquidación de servicios. Dialock aporta funcionalidad al recinto del hotel, al edificio del hotel, a las habitaciones, al área de conferencias, al spa, a la zona deportiva, a la zona de la gastronomía, al área de exposiciones, etc.:

- Dialock es adecuado para todo tipo de puerta y portón, así como para puertas de muebles.
- Con una llave Dialock se pueden manipular todas las funciones, desde la puerta de protección de la propiedad hasta la puerta del guardarropas.
- Los derechos de acceso para empleados, huéspedes y proveedores se administran de forma centralizada.
- Para ampliaciones individuales del sistema, se pueden integrar macroprogramas hechos a medida.

Ventaja la rentabilidad

Quien decida montar una instalación de cierre, debe elegir entre cuatro posibilidades básicas: Instalaciones mecánicas, sistemas electrónicos offline, sistemas electrónicos online y una combinación entre offline/online. En dependencia del perfil de exigencia, se puede anteponer la una o la otra solución. Durante la reflexión sobre gastos se debe tener en cuenta las inversiones iniciales y los previsibles costes resultantes.

- Dialock representa tres sistemas: offline, online y la combinación offline/online.
- Dialock contribuye a la rentabilidad de un hotel por su alta flexibilidad.
- Dialock facilita al usuario, la reacción inmediata sobre cada incidencia en su utilidad y todo sin gastos derivados.
- Con Dialock no existen los costosos cambios de cilindros y de llaves.
- Con Dialock se pueden programar de nuevo, en cualquier momento, los derechos sobre la cerradura y sin gastos resultantes.
- Con Dialock se puede obtener un valor añadido directo, con las funciones de pago.
- Mediante la combinación de componentes entre offline online, se pueden optimizar los costes de instalación.
- Una llave Dialock es apta para organizar: En un ámbito se puede integrar, por ejemplo, el acceso, la captación de tiempos, la liquidación de servicios y del parking, etc.
- Dialock ahorra gastos administrativos y disminuye los trabajos de liquidaciones.

- Dialock ayuda a organizar un hotel de forma rentable.
- Dialock crea un valor añadido y favorece una ganancia de imagen.
- También resulta rentable la financiación del sistema Diallock mediante un leasing y un contrato para el servicio de mantenimiento.

Ventaja la flexibilidad

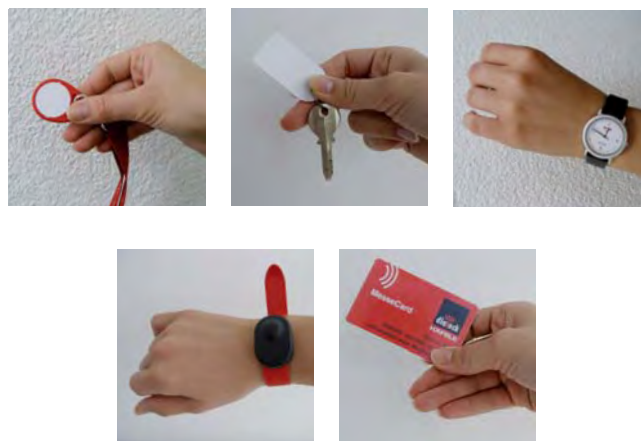
Como sistema electrónico de cierre, se puede configurar Diallock para diferentes necesidades. Decisiva es la utilidad deseada. Un sistema Diallock puede adaptarse, continuamente, a nuevos cambios y exigencias. El sistema Diallock se muestra también flexible en la administración de los derechos de usuario. Los datos y los derechos de acceso se pueden conferir, cambiar, así como en el caso necesario eliminar inmediatamente de forma centralizada y transparente, con un programa de software que está concebido especialmente para las exigencias de una actividad hotelera. La validez de accesos de una llave Diallock se puede delimitar en el tiempo (fecha, horario) y cancelar en el sistema, por ejemplo, en caso de pérdida de llave. La fecha de entrada y de salida de los huéspedes de un hotel se puede traspasar, desde el software de la dirección del hotel, a la vigencia de la llave. De esta manera, pueden reaccionar los hosteleros de forma inmediata, en caso de incidencias en los estándares de seguridad y en los procedimientos de organización. En este sentido, colabora Diallock con las exigencias especiales de una actividad hotelera, por ejemplo también con la organización de los derechos de acceso para el personal temporero.

Ventaja la seguridad

El sistema Diallock cumple con los más altos estándares en seguridad. El acceso de personas ajenas no es posible. Cada transponder tiene un número único asignado desde fábrica, que no puede ser cambiado. Esto convierte a un transponder seguro contra falsificaciones. Además cada sistema está codificado de forma individual con un código de proyecto, que es seguro en su manipulación. Una codificación criptográfica garantiza una transmisión segura. Por supuesto, existe siempre una posibilidad de descodificación de emergencia. De interés es también la seguridad para el usuario. Quién se encuentre, por ejemplo, encerrado en una habitación sin conocer el código Diallock, podrá abandonar esta sin más. El sistema de cierre funciona desde el interior hacia el exterior mecánicamente.

Ventaja el diseño de la llave

Por la microtécnica de la tecnología transponder, se permiten posibilidades creativas en la presentación de la llave Diallock. Incluso son posibles, por ejemplo, formas adaptadas al diseño corporativo del cliente. En circulación se encuentran varias formas de llaves de usuario: Tarjeta, broche, reloj de pulsera, etc. En especial se han revelado como apreciadas la tarjeta y el broche. A petición se pueden suministrar también formas y diseños individualizados. Una llave transponder destaca por su robustez. Es resistente contra efectos externos como la humedad, a los cambios de temperatura, así como a influencias mecánicas. Una llave Diallock se puede también combinar con tecnologías ya existentes, por ejemplo, con tarjetas de banda magnética. De esta manera, se puede combinar en sistemas de control de acceso el confort de la tecnología Diallock sin contacto, con la aplicación de lectores de tarjetas magnéticas ya instaladas.



Ventaja el confort

La percepción de la función de cierre es especialmente fácil para niños, enfermos y personas mayores, por la transmisión de datos de identificación sin contacto. Asimismo, se pueden modificar los derechos de cierre de forma fácil y rápida, cuando por ejemplo, acontecen cambios en la plantilla de los trabajadores o cambios con los proveedores. La sustitución de las baterías en los terminales de las puertas, que se tienen que renovar cada dos años aproximadamente, no presenta ningún problema.

Ventaja el control

Se levanta acta de todas las operaciones de cierre. Así se puede hacer siempre un seguimiento de accesos a edificios, a laboratorios, así como a otras habitaciones.

La particularidades del sistema de identificación y de cierre Dialock

Ventaja el sistema de protección a pacientes de Dialock para bebés recién nacidos, niños y personas necesitadas de cuidados

Las clínicas, las residencias de ancianos ó geriátricos y las plantas de cuidados especiales se enfrentan a un reto especial en materia de seguridad con pacientes desprotegidos y desorientados. El sistema de protección a pacientes de Dialock, dispara la alarma si un bebé con una persona ajena, un niño sin compañía o un paciente demente sin vigilancia abandonan la planta. La alarma se puede regular libremente: como alarma acústica, como alarma centralizada de aviso o como alarma con salida de voz. De forma simultánea se puede activar una función de cierre automático de puerta, para evitar que, por ejemplo, un niño abandone el área protegido. El confortable y seguro sistema de protección a pacientes de Dialock, se compone de una unidad emisora y receptora y una unidad central. El emisor se lleva en una pulsera ó en un broche. La pulsera y el broche se pueden complementar, opcionalmente, con un botón de llamada. La unidad receptora está montada de forma fija. La unidad reacciona tan pronto como se aproxime un emisor a una distancia determinada ó se abandone una zona definida. Todas las funciones de alarma se pueden controlar a través de la unidad central, por ejemplo desde la sala de enfermeras.



Ventaja las dos tecnologías transpoder: Dialock con la tecnología LEGIC

LEGIC es una moderna tecnología transponder con un nivel de seguridad inigualado hasta la fecha y por eso es apropiado especialmente para aplicaciones de altas exigencias en seguridad. La inteligencia de este procesador hace posible las más diversas aplicaciones en un solo transponder, como por ejemplo el control de acceso, la captación de tiempos, la liquidación del comedor, así como la administración de espacios de aparcamiento.

Llave Dialock

Tarjeta ISO-7810 (formato de tarjeta de crédito), llavero, pulsera transponder, reloj transponder

Particularidades

Alto nivel de seguridad, capacidad de múltiples aplicaciones

Aplicaciones múltiples

Hasta 127 aplicaciones en una tarjeta

Capacidad de almacenamiento

256 y 1024 Bytes

Estructura de almacenamiento

Segmentos variables

Código único

32 Bit

Frecuencia

13,56 MHz

Dialock con la tecnología ISO Tag-it

La tecnología ISO Tag-it es una tecnología transponder de nueva generación, reconocida mundialmente conforme con el estándar ISO 15693 de " Texas Instruments ". Tag-it ISO destaca, especialmente, por un rápido procesamiento de señal y por la disponibilidad de soportes de datos económicos. El tiempo corto de reacción del procesador, facilita también un manejo seguro para usuarios poco habituados. Gracias a la alta penetración en el mercado de la tecnología Tag-it, se sitúan los transponder ISO Tag-it entre los más económicos en el mercado.

Llave Dialock

Tarjeta ISO-7810 (formato de tarjeta de crédito), llavero, pulsera transponder, Tag, Inlays

Particularidades

Intercambio rápido de datos, ISO 15693

Aplicaciones múltiples

Limitaciones son posible

Capacidad de almacenamiento

256 Bytes

Estructura de almacenamiento

Page mode: 64 bloques de 32 Bit

Código único

64 Bit

Frecuencia

13,56 MHz

Ventaja el diseño y la integración de diseño

Para los terminales en la pared de Dialock, existen variantes especiales de diseño con una gran cuantía de materiales, de superficies y de colores. Ofrecen espacio libre para la configuración individual y están a tono con el diseño de los interruptores y de los enchufes, así como con las unidades de comunicación como el portero automático y la instalación de video. Con ello se puede integrar ópticamente el sistema Dialock, en la arquitectura interior de un edificio. Häfele ofrece una diversidad en manillas de puerta de la colección Star Tec, que están sintonizadas con los componentes electrónicos del sistema Dialock y encajan con los contornos seleccionados de diseño.

Ventaja la capacidad de ampliación e instalación posterior

Dialock es la estructura de un sistema, que se puede ampliar en fases razonables de inversión. Por ejemplo, de edificio a edificio, de área a área, de departamento a departamento, así como del exterior al interior o a la inversa. La posibilidad de ampliación y de extensión a libre elección del sistema Dialock demuestra, que el sistema es también apto para instalar posteriormente en edificios ya activos. En instalaciones posteriores repercute favorablemente, que los terminales en las puertas del sistema Dialock funcionan de forma autónoma y no tienen que ser cableados.



Nivel 1

Por ejemplo, la protección de la capa externa:
Puertas de entrada con terminales en la pared online (Integra)

Nivel 2

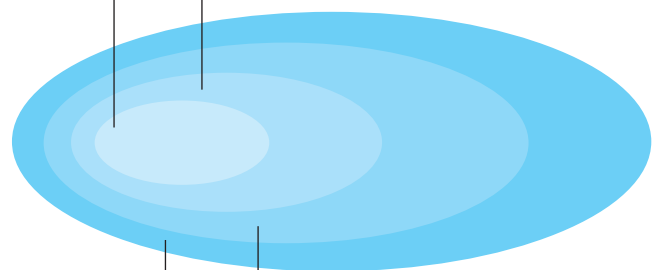
Por ejemplo la zona interior:
Puertas de interior con terminales
Integrado con captación de tiempos.

Nivel 3

Por ejemplo, la protección del recinto:
Aparcamientos, garajes subterráneos, así
como la integración con barreras y puertas
rápidas montadas.

Nivel 4

Por ejemplo: Integración con el mobiliario,
con armarios para medicamentos, con el
sistema de protección al paciente
y con otros sistemas ajenos.



Las posibilidades ilimitadas de reticulación, convierten a Dialock en un sistema flexible

Los componentes del sistema Dialock se pueden reticular con todo tipo de soluciones de identificación y de cierre. Una central asume la administración de las autorizaciones de acceso, del reparto de llaves, así como del control. Con la integración, por ejemplo, a sistemas de captación de tiempos, a sistemas de seguridad, a sistemas online, a concep-

tos de identificación de los trabajadores, al sistema de protección de pacientes y residentes, así como la liquidación de máquinas expendedoras de bebidas y snacks, se establece una solución de organización económica completamente nueva.

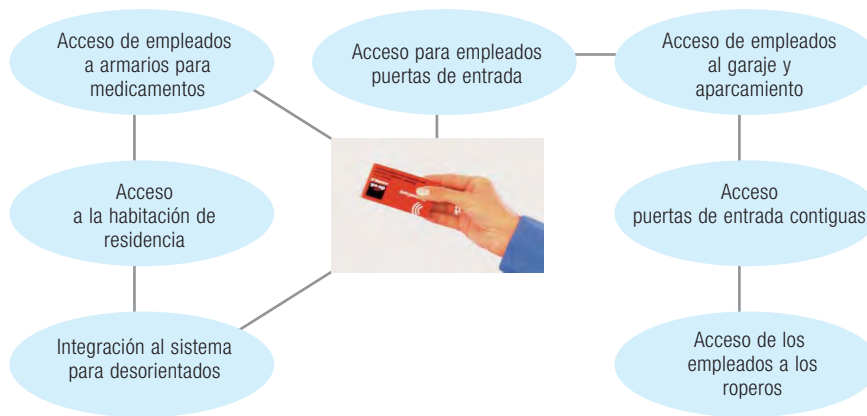
Propuesta de reticulación 1, clínicas



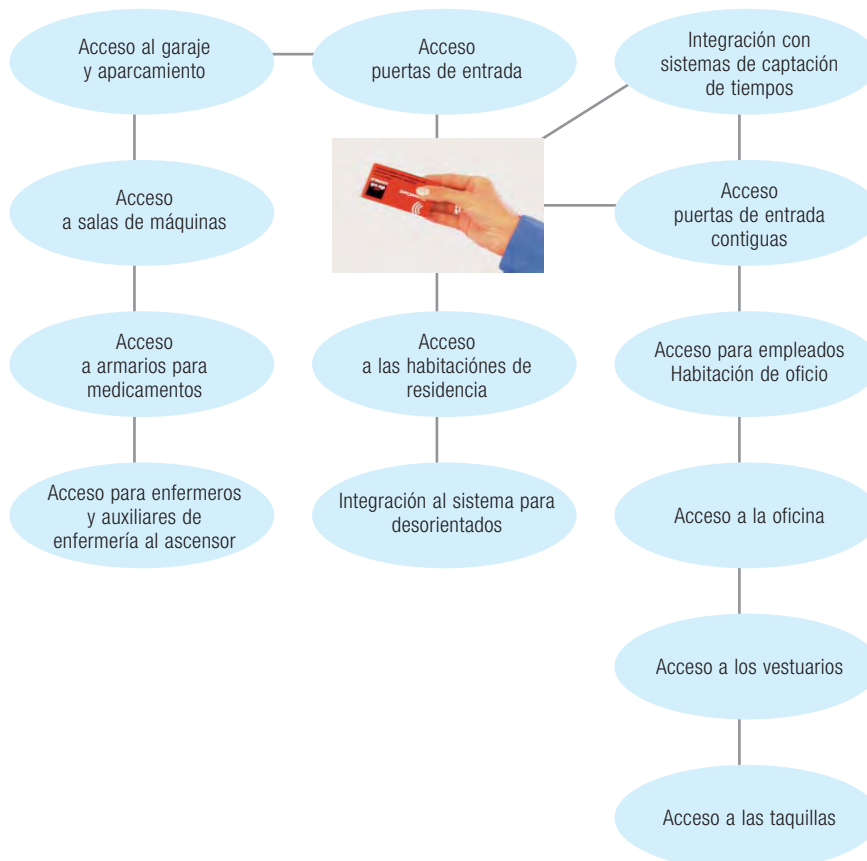
Propuesta de reticulación 2, clínicas



Propuesta de reticulación 1, residencias de ancianos ó geriátricos



Propuesta de reticulación 2, residencias de ancianos ó geriátricos



Aplicaciones stand-alone del sistema Dialock



Aplicación individual de las puertas de entrada



Aplicación individual de las puertas de interior



Aplicación individual con los armarios guardaropas



Aplicación individual de las barreras/puertas de torniquete



Aplicación individual del mobiliario de oficina



Aplicación individual de los armarios para medicamentos

Aplicaciones especiales del sistema Dialock



Integración con el sistema de ahorro en energía



Integración con los sistemas de captación de tiempos



Integración con el uso del ascensor



**Integración con las máquinas
expendedoras**



**Integración con el sistema de protección
al paciente**



Integración con el sistema de liquidación de comedores



Integración con la instalación de apartados de correos

Soporte completo de Dialock por todo el territorio del mercado español



Ventaja las ayudas en la toma de decisiones de planificación, así como ayudas en desarrollos

Sistemas modernos de control de accesos como Dialock, se encargan de tareas importantes de organización y de técnicas de seguridad. Los sistemas de control de acceso deben autorizar el paso a los beneficiarios e impedir el acceso a los no autorizados. La comodidad es determinante para la aceptación del sistema por los usuarios. Häfele ofrece a inversores, a promotores, a arquitectos y a constructores una amplia asesoría integral internacional para proyectos de construcción.



Los directores de Häfele para proyectos de obras y de construcción apoyan a los que toman decisiones en los proyectos, sobre el análisis de funcionamiento, en aspectos de seguridad, así como en la organización de los documentos de identidad y son punto de intersección con otros sistemas de organización. Acompañan al proyecto desde su fase de intercambio de ideas hasta su entrega y

finalmente hasta la entrada en acción del servicio posventa. Forman parte del servicio integral para planificadores, los manuales de planificación de Dialock ordenados por sectores, así como las ayudas de planificación como esquemas eléctricos, muestras para licitaciones. Para instaladores especialistas en electrónica, para organizadores de

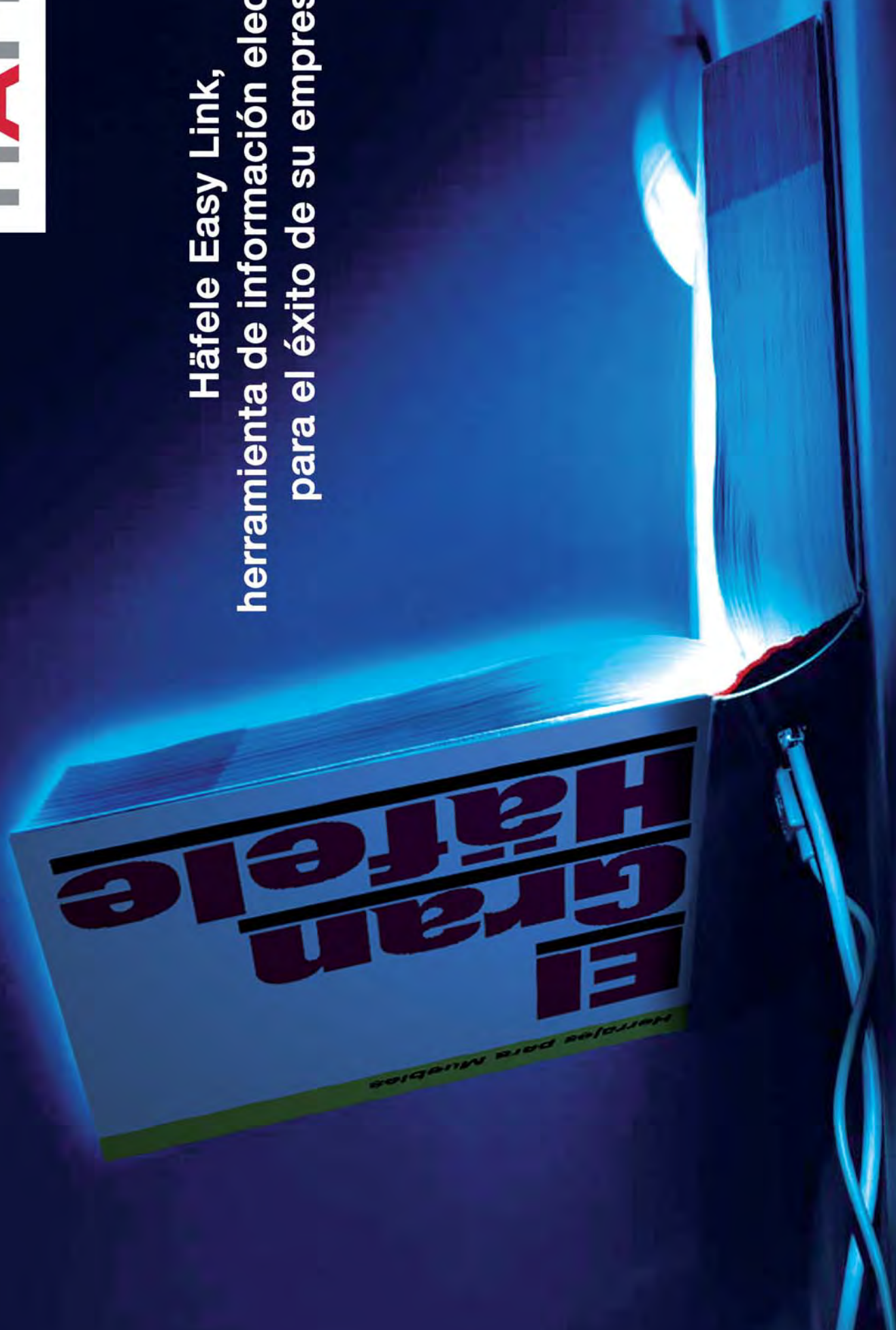


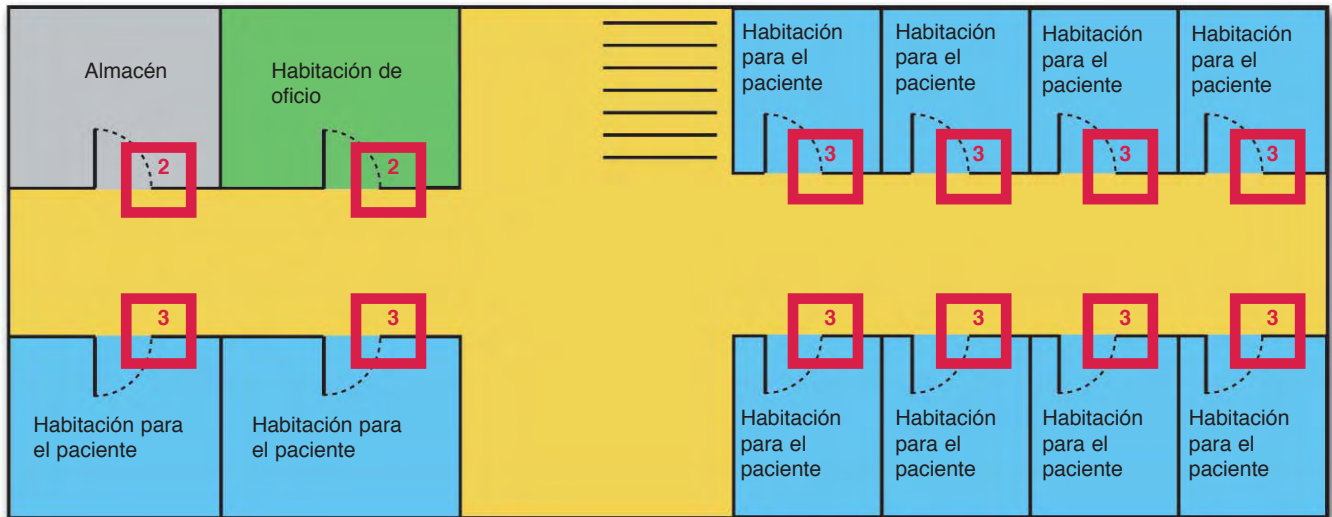
proyectos de construcción y para fabricantes de puertas, se ha desarrollado sobre todo un catálogo de componentes de Dialock. Otros servicios importantes de Häfele para instaladores de sistemas de cerradura y de herrajes para proyectos de construcción, son las instrucciones de montaje, el suministro just-in-time franco almacén y el servicio online de pedidos easy link: las 24 horas del día, los siete días a la semana.



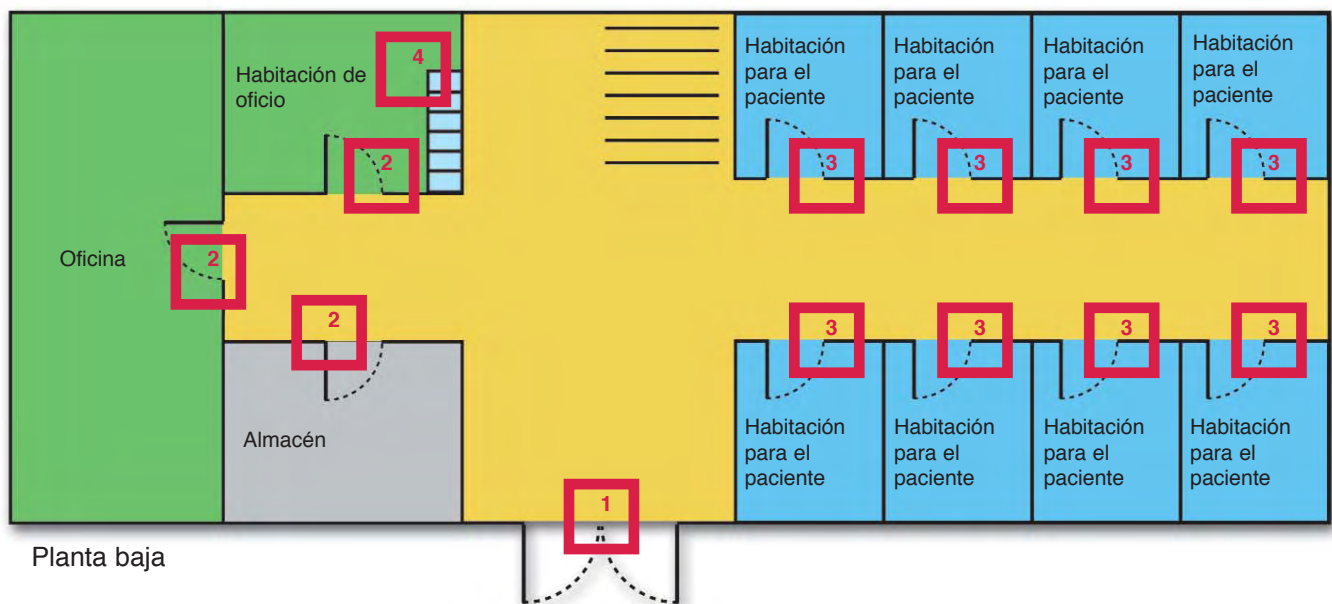
HÄFFELE

Häfele Easy Link,
herramienta de información electrónica
para el éxito de su empresa









La planta alta



Planta baja

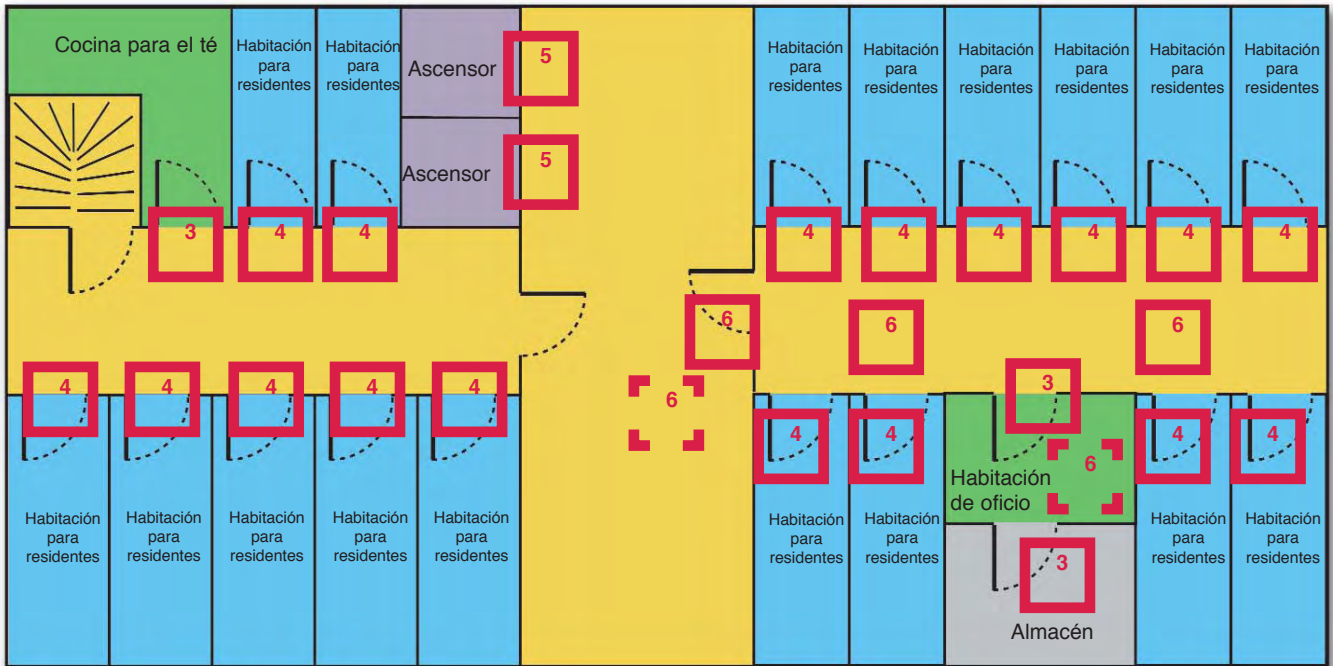
Clínica de 18 habitaciones para pacientes

	Entrada principal	vea opción 4 en las páginas 22+23
	Puerta de interior, oficina, habitación de oficio y almacén	vea opción en las páginas 36+37
	Puerta interior, habitación del paciente	la cerradura de las puertas con cierre mecánico *Vea el catálogo de herrajes de construcción
	Taquillas para enfermeros y auxiliares de enfermería	vea opción 16 en las páginas 46+47

Fácil administración de llaves con el sistema operativo Dialock SA

(vea páginas 54+55)

Las autorizaciones de accesos para las llaves de los empleados, se les confiere a través de la tarjeta programadora en la entrada principal, en las habitaciones de oficio, en las oficinas y en los vestuarios. Con la tarjeta de cancelación se pueden anular los derechos adquiridos. Los pacientes no tienen libre acceso a las habitaciones de oficio, a las oficinas y a los almacenes. La entrada principal se encuentra en todo momento, como descrito en la opción, por razones de cobertura por la compañía aseguradora cerrada.



La planta alta



Planta baja

Residencia para ancianos con 23 habitaciones de residencia y un área para personas con demencia

1	Entrada principal	vea opción 2 en las páginas 16+17
2	Entrada para los empleados	vea opción 1 en las páginas 12+13
3	Puerta de interior, oficina, consulta médica Habitación de oficio y almacén	vea opción en las páginas 36+37
4	Puerta del interior en la habitación para residentes	vea opción 12 en las páginas 38+39
5	Ascensor	vea opción 18 en las páginas 50+51
6	Área para desorientados (Sistema de protección al paciente)	vea opción en las páginas 8+9

Administración de llaves de forma cómoda y económica con el sistema operativo SP de Dialock
(vea páginas 56+57)

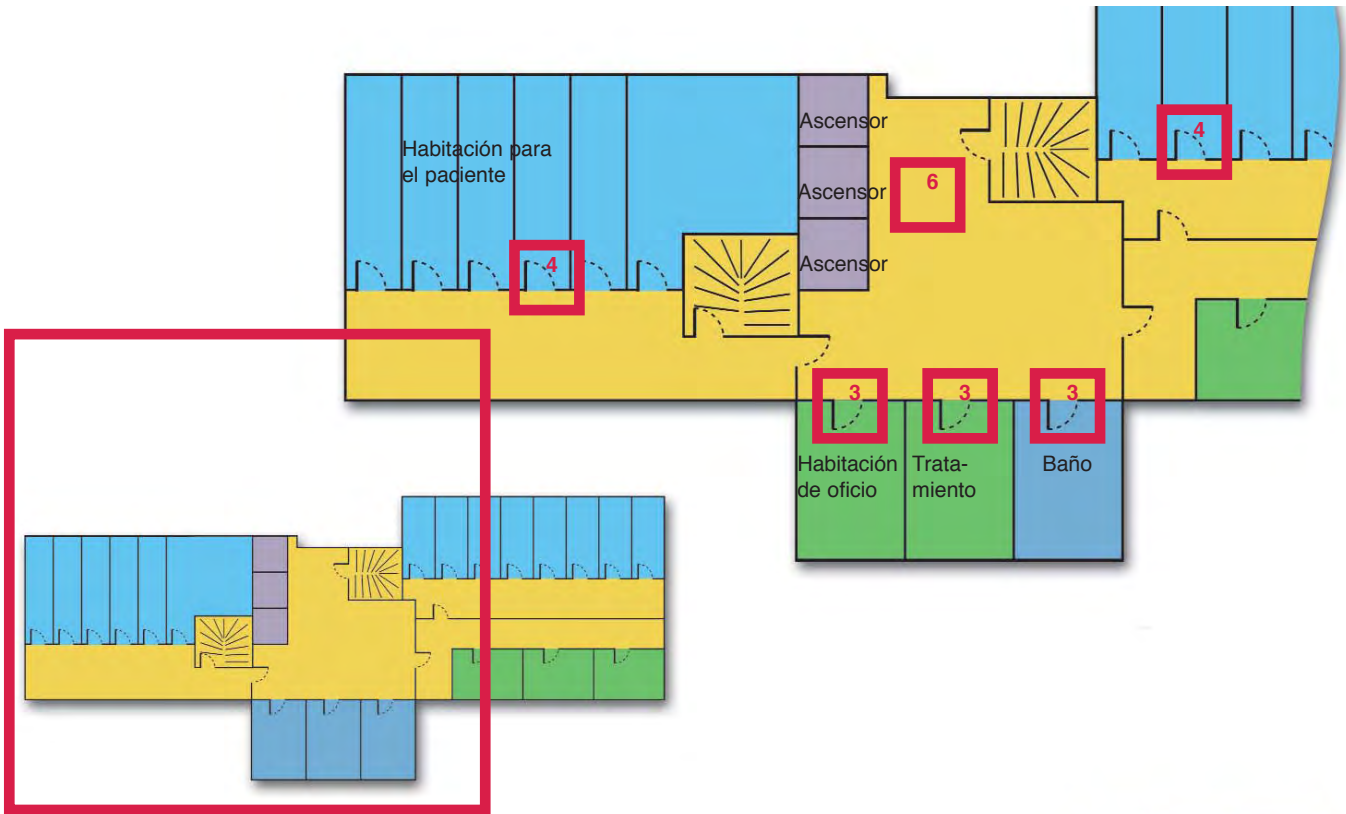
Las llaves de los empleados y de los residentes, se confieren con el software para todas las áreas con autorización de acceso, mediante derechos por grupos definidos libremente. Los derechos de cierre se pueden delimitar libremente en el tiempo, fijando los días y los horarios.

Durante el día, definiendo los horarios libremente, se encuentra la puerta principal abierta. Por la noche se cierra la puerta de forma autónoma. Los enfermeros y los residentes, tendrán entonces acceso solamente con una llave vigente.

En caso de pérdida de la llave, se puede crear fácilmente un repuesto. La llave perdida se quedará entonces bloqueada. Los médicos y los empleados pueden llamar al ascensor con orden de preferencia, a través de una conmutación.

La puerta del pasillo en el área para desorientados se bloquea de forma automática, en cuanto una persona quiera abandonar la zona que ha sido delimitada libremente. En este caso dispara una alarma, en un lugar previamente definido (por ejemplo en la habitación de oficio).

Las entradas principales y las entradas de los empleados se mantienen siempre cerradas, como describe el contenido de la propuesta de idea, por razones de cobertura por la compañía aseguradora .



Un complejo de clínica grande

1	Entrada principal	vea opción 2 en las páginas 16+17
2	Entrada para los empleados y entrada contigua	vea opción 4 en las páginas 22+23
3	Puerta de interior oficina y habitaciones de actividad	vea opción en las páginas 36+37
4	Puerta de interior, habitación del paciente	vea opción en las páginas 36+37
5	Puerta de interior, salas de máquina	vea opción 1 en las páginas 36+37
6	Ascensor	vea opción 19 en las páginas 52+53
7	Taquillas para los empleados	vea opción 16 en las páginas 46+47
8	Mobiliario, instalación distribuidora del correo	vea opción 15 en las páginas 44+45
9	Acceso al aparcamiento	vea opción 19 en las páginas 52+53

Administración de llaves de forma cómoda y económica con el sistema operativo SP de Dialock (vea páginas 58+59)

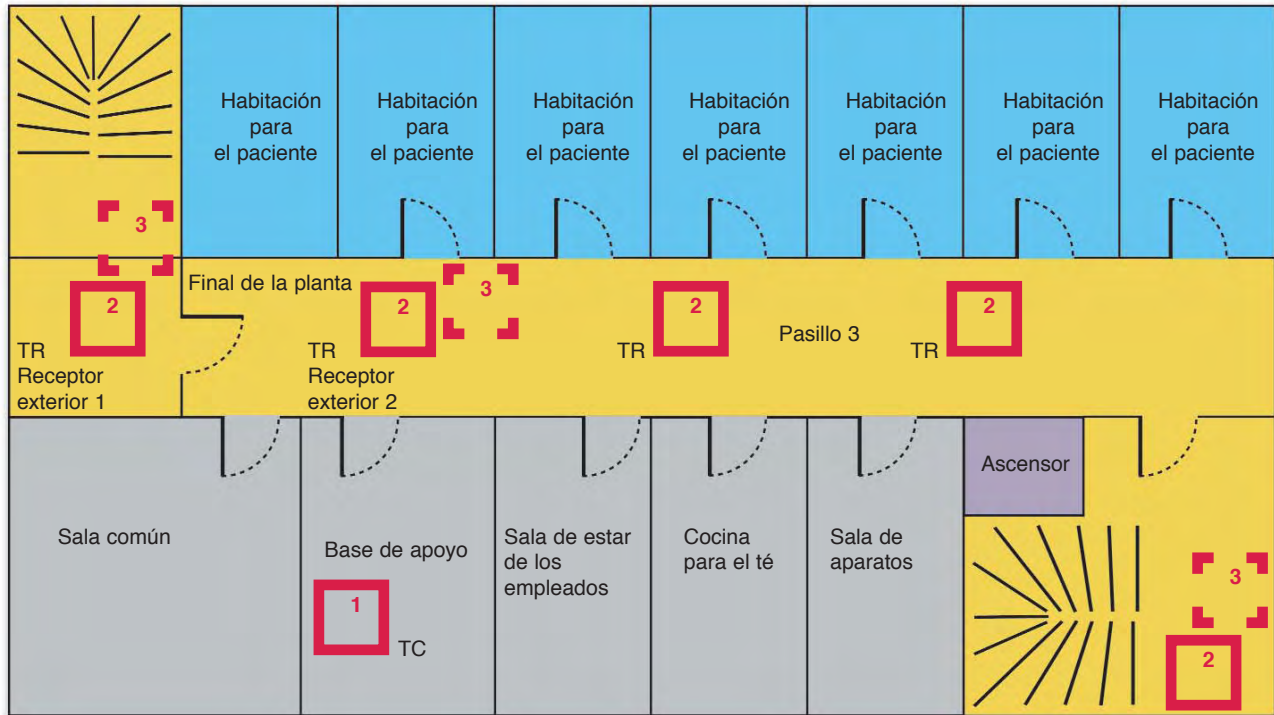
En el Check-In del paciente se crea una llave, a través del software de Dialock Clinic SC, para todo el periodo de estancia. El paciente recibe en la recepción su llave, que es válida para la puerta principal, para el ascensor, para su habitación y para su buzón de correo. Opcionalmente, se le puede asignar a la llave del paciente, la autorización de acceso al aparcamiento.

Al final del periodo de estancia caduca automáticamente la llave. En caso de pérdida de la llave, se puede crear fácilmente un repuesto. La llave perdida se quedará entonces bloqueada.

A las llaves de los empleados se les confiere los derechos de cierre a través del software de Dialock Personnel SP, opcionalmente también con delimitaciones en el tiempo.

Desde el control de mando del ascensor, se puede organizar el acceso a las plantas para los empleados y para los pacientes respectivamente. Durante el día, en horarios definidos libremente, se encuentra la puerta principal abierta. Por la noche se cierra la puerta de forma autónoma. Los enfermeros y los pacientes tendrán entonces acceso solamente con una llave vigente.

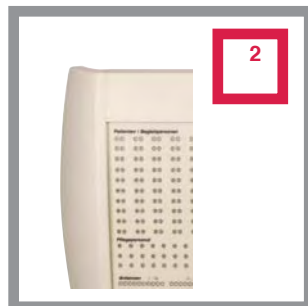
Una valoración individualizada de costes o una oferta según proyecto y solicitud.



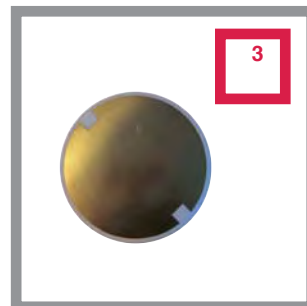
RT
Receptor exterior 3



Terminal central TC



Terminal receptor TR



Antena PSS UHF 20PL

Aplicación: Planta de neonatología en una clínica ó área para dementes en una residencia de ancianos

	Terminal central TC	vea catálogo Dialock, grupo 5 (registro 2): Página 28
	Terminal receptor TR	vea catálogo Dialock, grupo 5 (registro 2): Página 29
	Antena PSS UHF 20PL (con posible montaje oculto)	vea catálogo Dialock, grupo 5(registro 2): Página 29

Esta idea de configuración puede emplearse en plantas de neonatología ó en residencias de ancianos, en zonas donde habitan personas con demencia.

Si la persona protegida se encuentra dentro de la unidad, no se dispara ninguna alarma.

Si la persona se aproxima al receptor exterior 2 (es decir por delante de la puerta al final de la unidad), esta idea de configuración contempla que se emita un aviso al sistema de llamada de la enfermera.

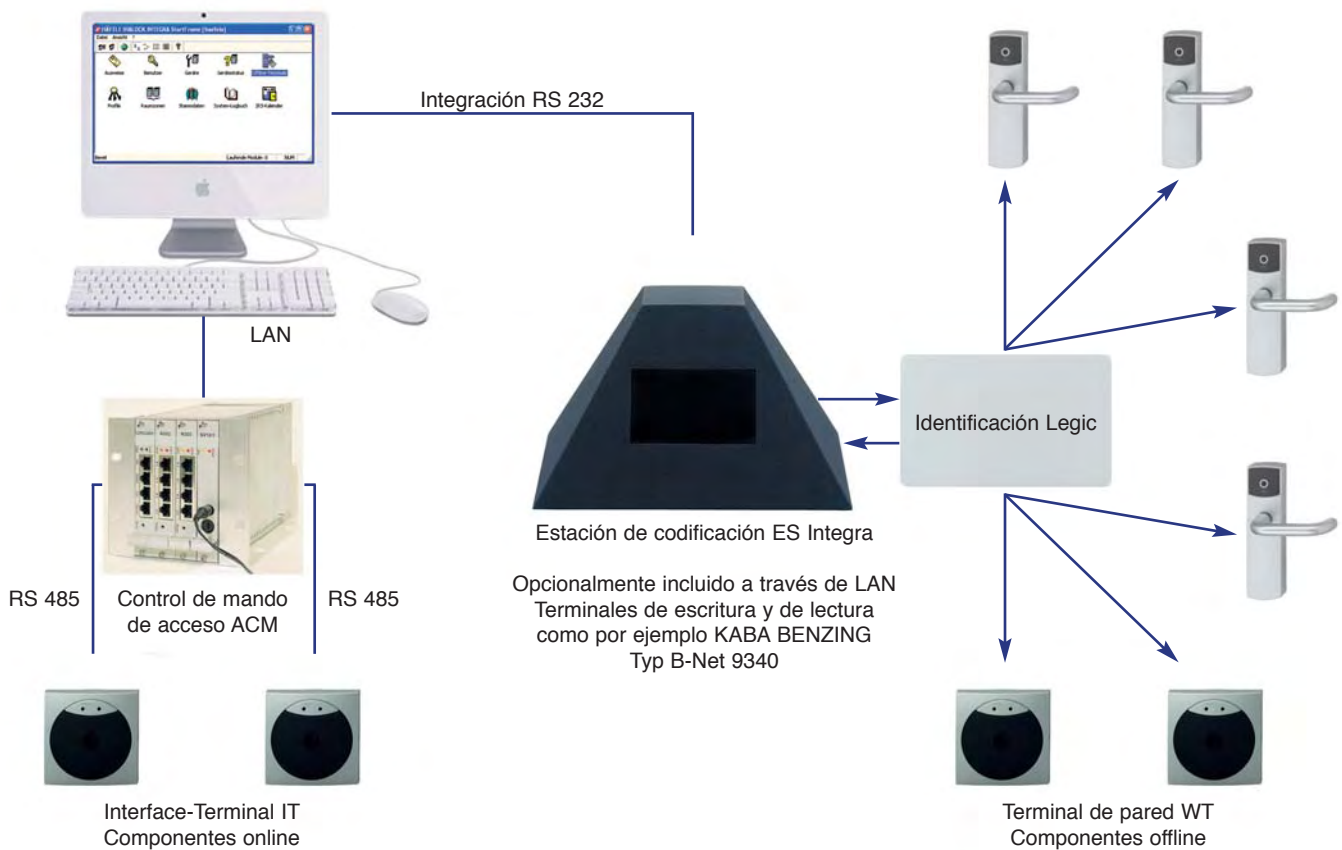
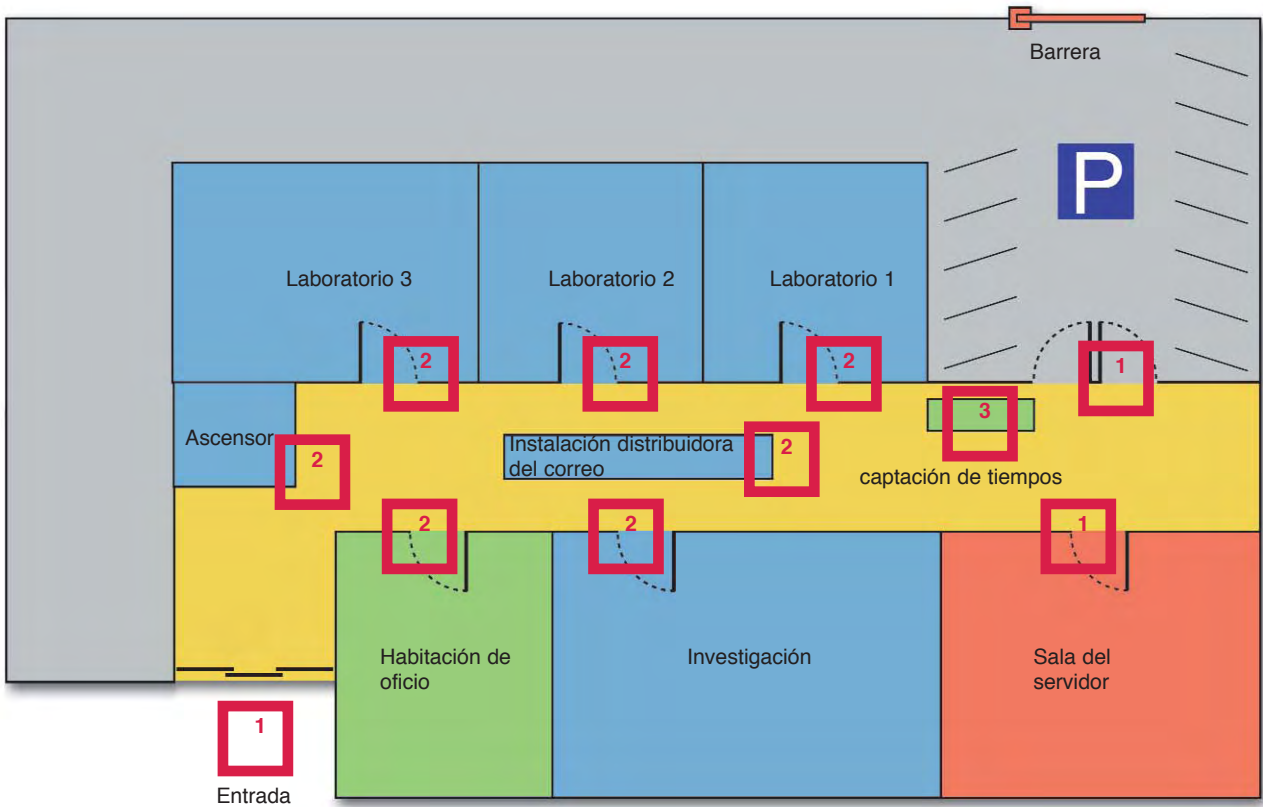
La alarma se puede emitir a la central TC como una señal de voz, como una señal acústica ó como una alarma silenciosa.

Opcionalmente se podría, por ejemplo, cerrar también la puerta ó efectuar una grabación por videocámara.

Si se encuentra la persona por fuera de la unidad sin un acompañante autorizado, se dispara una alarma concreta a través de los receptores exteriores 1 y 3.

En la central TC se levanta acta de todas las incidencias.

El sistema completo se autocontrola de forma autónoma permanentemente y en caso de avería de cualquier componente del sistema, se emite una señal de error correspondiente.



Descripción del sistema Integra

- 1** Unión online de puertas, portones y barreras
- 2** Administración offline de puertas, ascensores y mobiliario
- 3** Estación de codificación ES/o terminal de escritura/lectura (si se incluye captación de tiempos)

Las llaves del personal se asignan, con el software para todas las áreas de obligada autorización de acceso, por derecho de cierre de forma individual y/o por derecho de cierre por conjuntos de habitaciones. Los derechos de cierre se pueden delimitar libremente, definiendo los días y los horarios. Se pueden conceder derechos temporales de acceso para trabajadores o para visitantes. La configuración de las llaves se pueden realizar, a libre elección, de forma centralizada a través de una estación de codificación en el lugar de la administración, o de forma descentralizada mediante un aparato de escritura/lectura. (por ejemplo, la actualización diaria de la contabilidad de tiempos)

El recubrimiento exterior del edificio y habitaciones con altas exigencias en seguridad, se equipan con lectores online. De esta manera, se realiza la administración de los lectores de accesos en tiempo real, para la concesión o la retirada de derechos. Es igualmente válido para la organización de zonas por tiempos horarios. Estas puertas se pueden abrir también directamente mediante el software de abrir o cerrar. La regulación de accesos para las puertas offline, se realizan igualmente a través del sistema Host. Los derechos de acceso se pueden conferir, diariamente o en periodos de tiempo de libre elección, de nuevo en las llaves. Las puertas offline disponen de inteligencia propia, de tal forma que podrán hacer una valoración sobre los datos de las llaves. En la creación de nuevas llaves, los terminales offline no tienen que ser programados de nuevo. Igualmente en caso de pérdida de la llave, se puede bloquear en el sistema mediante una tarjeta de cancelación. Por lo tanto, el trabajo administrativo es muy pequeño.

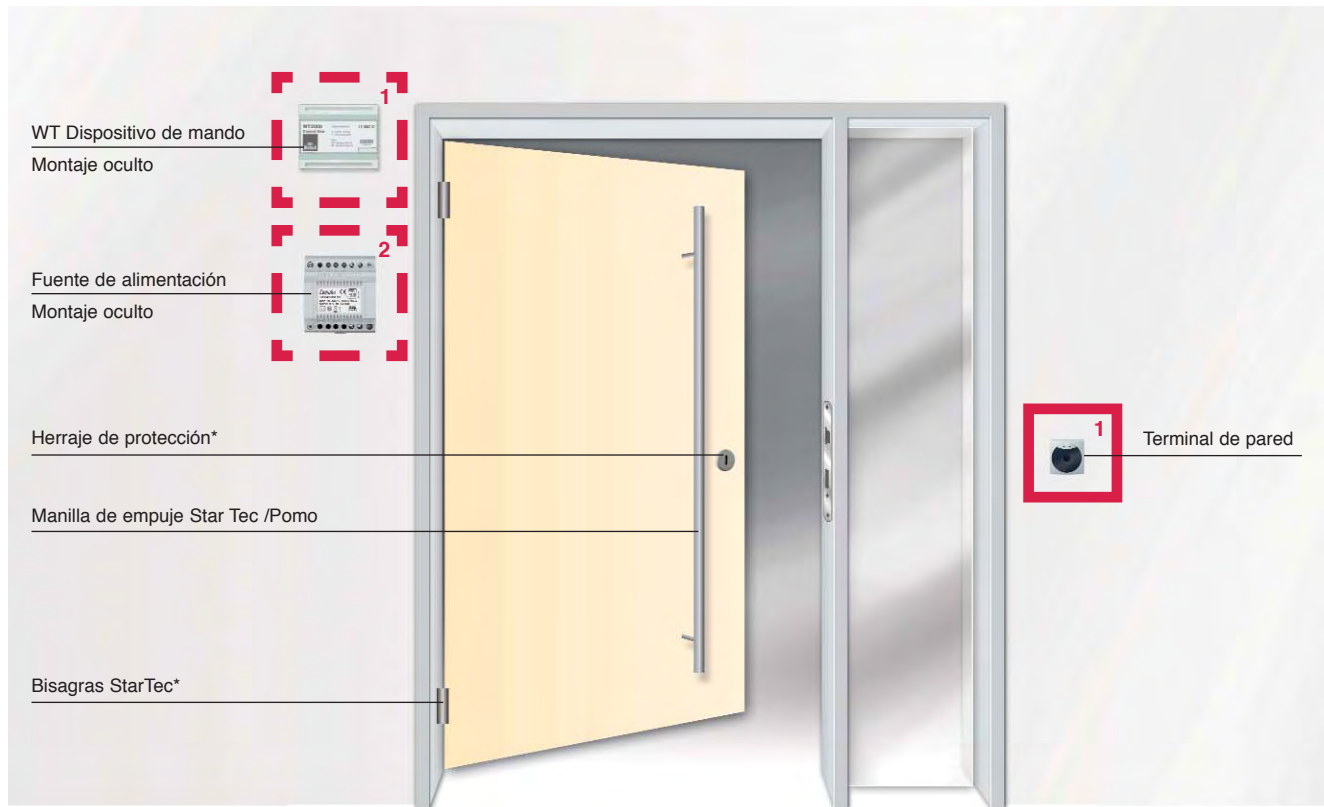
De la misma manera, se pueden hacer desenclavamientos en el ascensor, dar soluciones para los armarios y vitrinas, así como hacer desenclavamientos en la instalación distribuidora del correo.

Características:

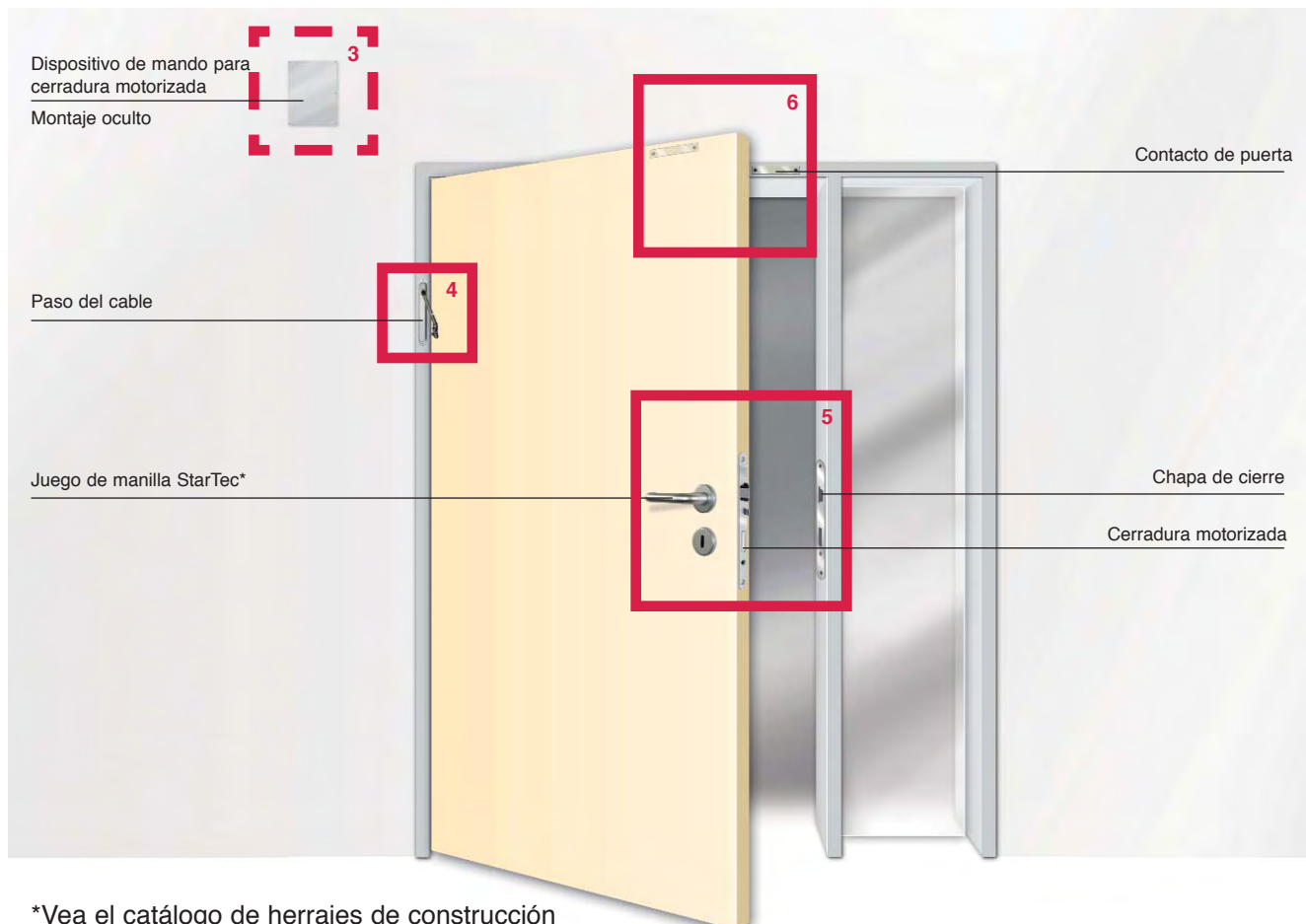
- Administrable hasta 20 localizaciones
- Según localización hasta 255 áreas de habitaciones
- Hasta 3 derechos de cierre por llave
- Ampliable con la función por mandato
- Posible concesión de autorizaciones por competencias y por centros de trabajo
- La creación de llaves y la administración del sistema de forma centralizada o de forma descentralizada
- Obtención opcional de datos maestros del personal en plantilla

En el grupo de productos Dialock en las páginas 54 + 55 de la descripción técnica sobre el software online Integra SOI, pueden obtener más propiedades de prestaciones.

Vista exterior

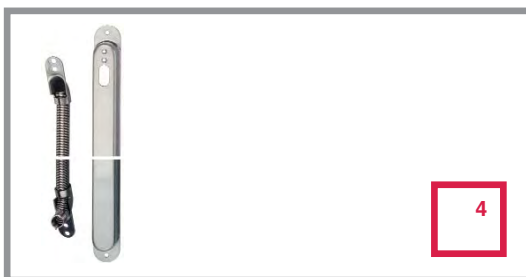
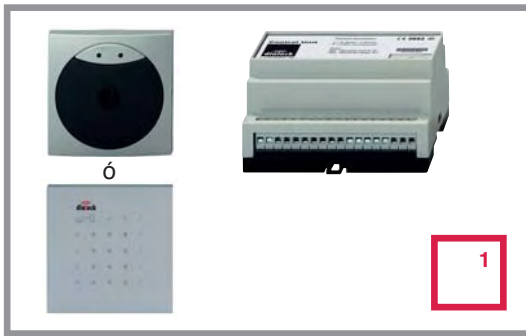


Vista interior



*Vea el catálogo de herrajes de construcción

Veá catálogo de componentes de Dialock



Esquemas eléctricos

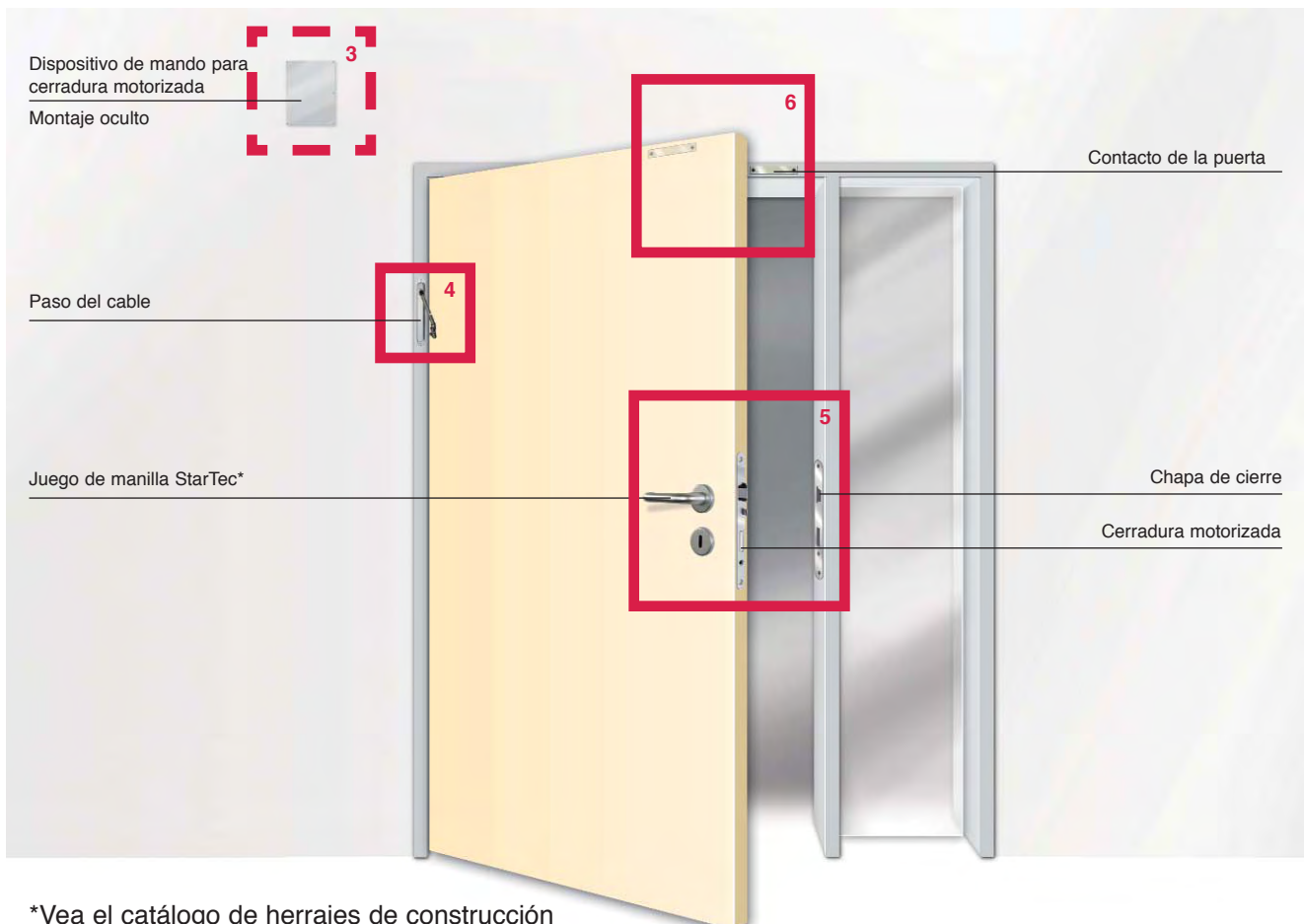
Registro 3:
Hojas 3+4

O consultar:
www.hafele.com

Vista exterior

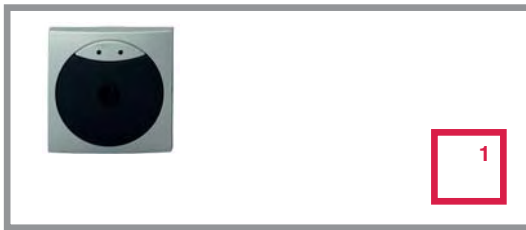


Vista interior



*Vea el catálogo de herrajes de construcción

Veá catálogo de componentes de Dialock



Diallock Interface- Terminal IT Integra con procesador Legic. Lector de pared, accionado con red eléctrica.

Página 22B



Mando de control de acceso ACM Integra. Unidad central de maniobra para todas las puertas online en LAN.

(Se pueden conectar en un ACM hasta 8 puertas de Inter-face-Terminal IT).

Página 22A



Mando de la cerradura motorizada de Diallock con pieza de conexión a red. Maniobrado a través de WT para el desenclavamiento de la señal (abrir) en puertas normalmente cerradas por razones de cobertura por la compañía aseguradora.

Página 98

Cable de conexión SVP-A-1000
Página 99



Paso del cable Diallock KUE 260 ó KUE 480 para guiar el cable por la puerta.

Página 100



Cerradura motorizada de Diallock para embutir con autobloqueo, incluida chapa de cierre.

Páginas 90-93

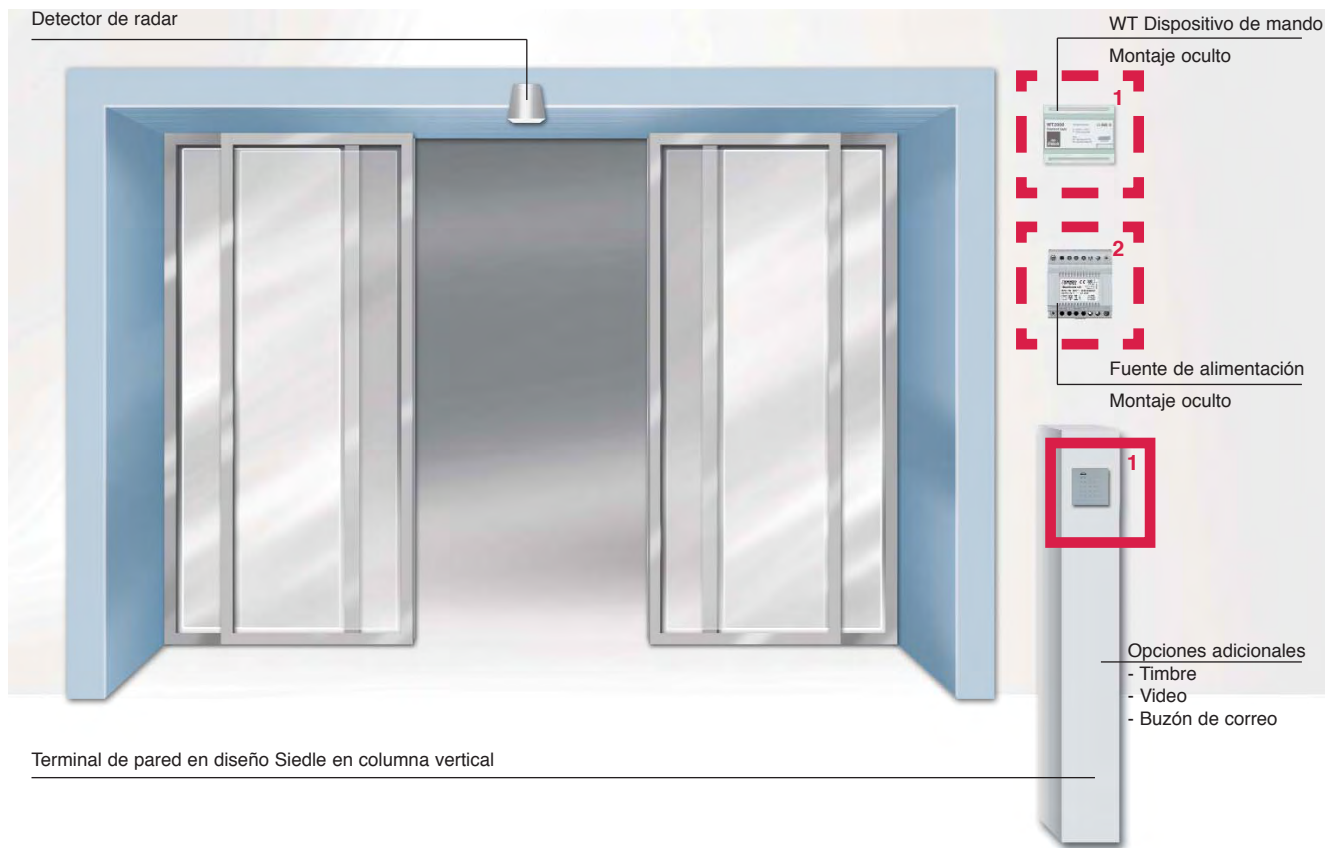


Contacto de puerta Diallock TK 210 ó TK 203 para la captación del estado de la puerta (abierta/cerrada).

Página 99

Esquemas eléctricos
Registro 3:
Hoja 39
O consultar:
www.hafele.com

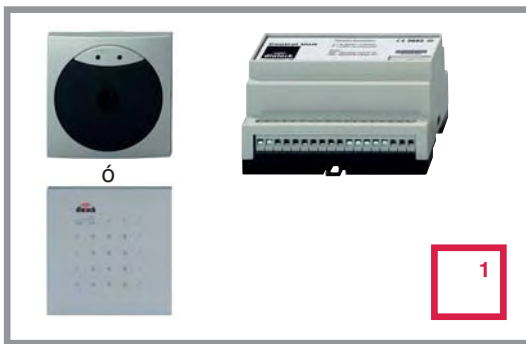
Vista exterior



Vista interior



Vea catálogo de componentes de Dialock



Set de terminales de pared Dialock WT con procesador Legic o procesador Tag-it. Terminal de pared inteligente de accionamiento con corriente de red eléctrica para la maniobra de la puerta corredera automática.

En diseño estándar

Páginas 14+15

En diseño Siedle

Páginas 16+17



Fuente de alimentación en corriente continua de Dialock para la alimentación de tensión del terminal de pared

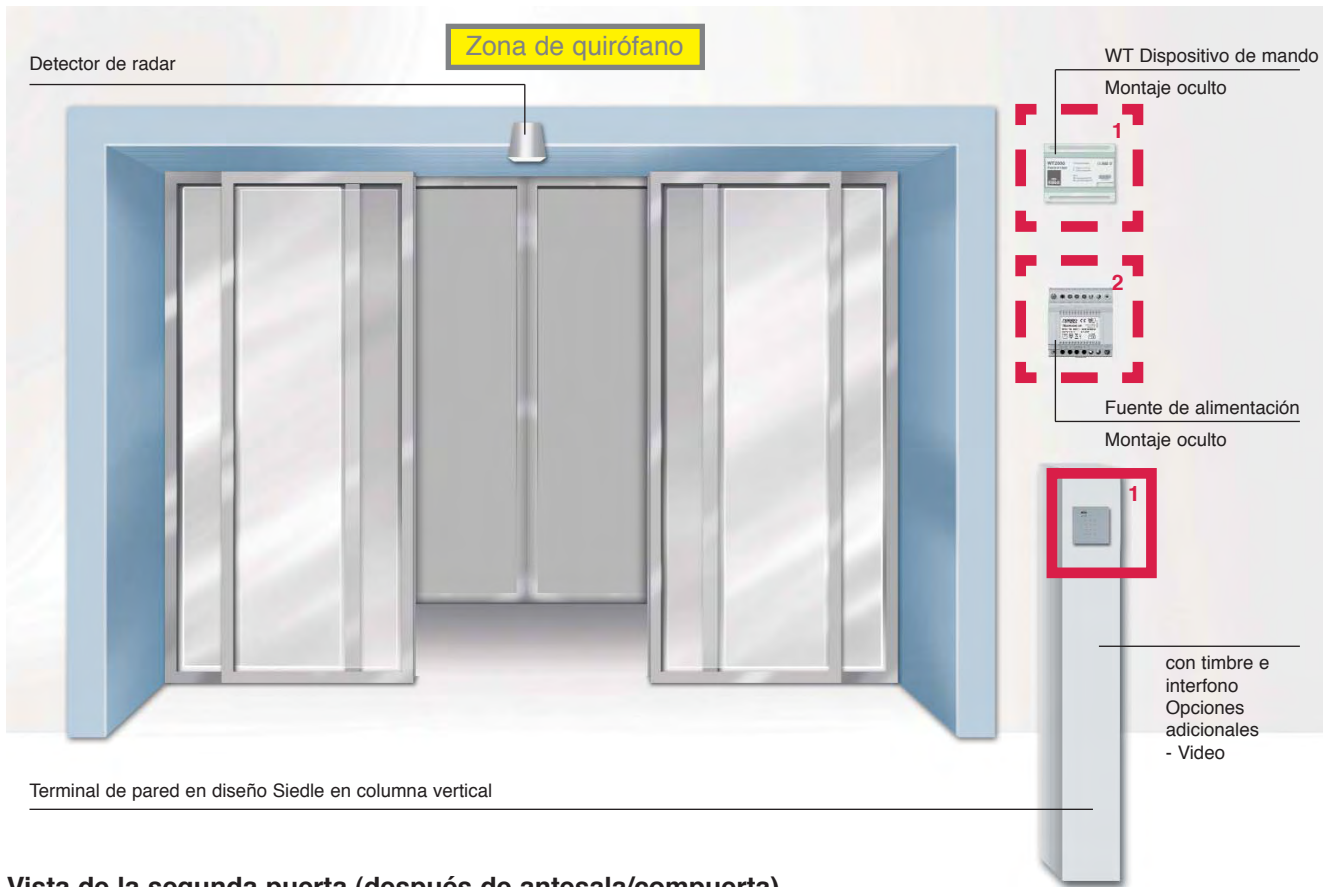
Página 69

Esquemas eléctricos

Registro 3:
Hojas 26+27

O consultar:
www.hafele.com

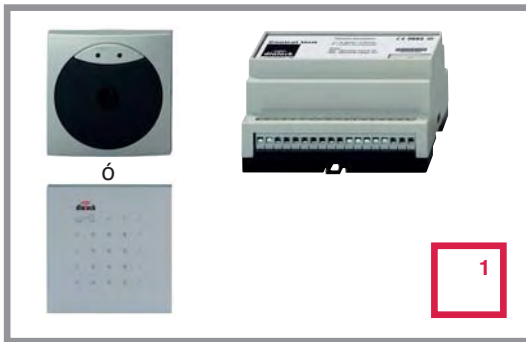
Vista exterior para la primera puerta (compuerta 1)



Vista de la segunda puerta (después de antesala/compuerta)



Ve a catálogo de componentes de Dialock



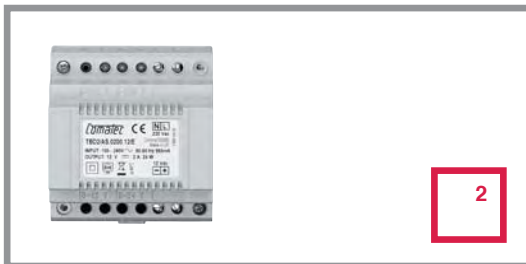
Set de terminales de pared Dialock WT con procesador Legic o procesador Tag-it. Terminal de pared inteligente de accionamiento con corriente de red eléctrica para la maniobra de la puerta corredera automática.

En diseño estándar

Páginas 14+15

En diseño Siedle

Páginas 16+17



Fuente de alimentación en corriente continua de Dialock para la alimentación de tensión del terminal de pared

Página 69

Para esta solución se necesita una ampliación de software por un macroprograma adecuado.

Página 5

Descripción de la solución:

Si el quirófano está libre, se puede abrir la compuerta 1 a través de una llave Dialock autorizada. Solo cuando esta cierre automáticamente, después del paso de la persona(as), se abrirá la segunda puerta de forma automática para acceder al quirófano.

Si el quirófano está ocupado o bien activado en el interior, por un pulsador, como ocupado, no se podrá abrir la compuerta 1 con una llave Dialock. Sin embargo, a través de un timbre o por interfono, se puede desenclavar individualmente el acceso desde el interior del quirófano.

Para la proyección se precisan a los especialistas de Dialock.

Esquemas eléctricos

Registro 3:

Hojas 26+27

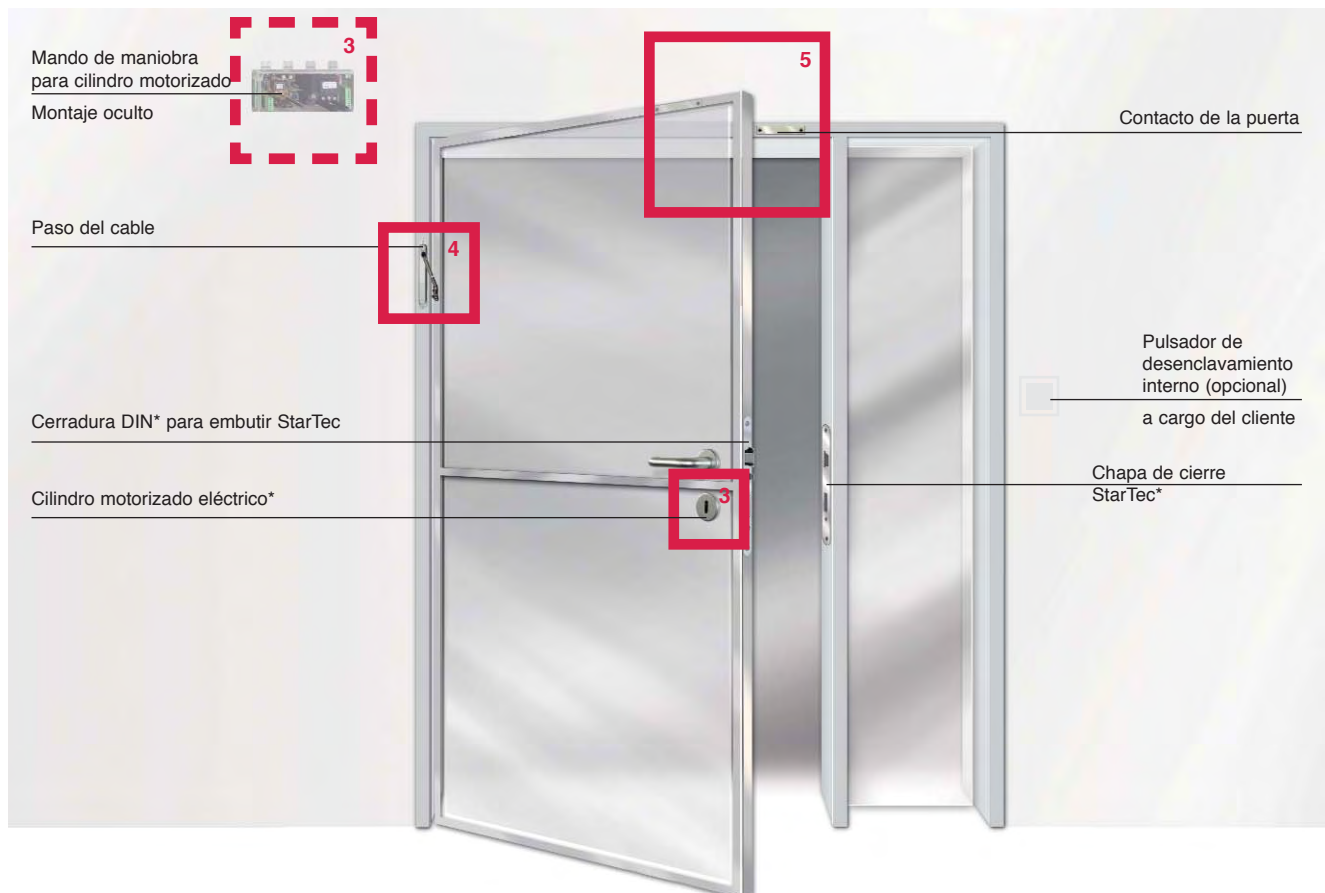
O consultar:

www.hafele.com

Vista exterior

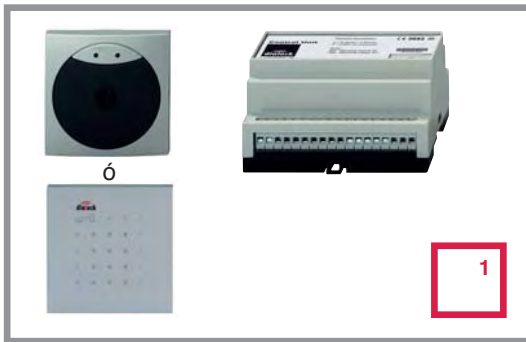


Vista interior



*Vea el catálogo de herrajes de construcción

Vea catálogo de componentes de Dialock



Set de terminales de pared Dialock WT con procesador Legic o procesador Tag-it. Terminal de pared inteligente de accionamiento con corriente de red eléctrica para la maniobra del cilindro motorizado.

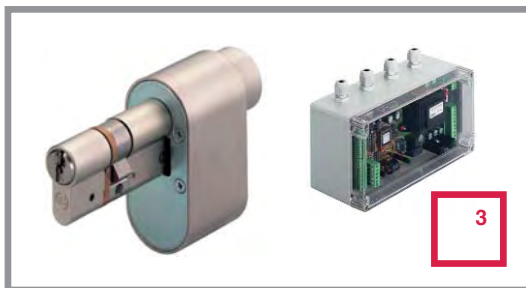
En diseño estándar
Páginas 14+15

En diseño Siedle
Páginas 16+17



Fuente de alimentación en corriente continua de Dialock para la alimentación de tensión del terminal de pared

Página 69



Set Dialock cilindro motorizado Cemo-N para la maniobra a través del terminal de pared WT de Dialock.

Página 119



Paso del cable Dialock KUE 260 ó KUE 480 para guiar el cable por la puerta.

Página 100



Contacto de puerta Dialock TK 210 ó TK 203 para la captación del estado de la puerta (abierta/cerrada).

Página 99

Esquemas eléctricos

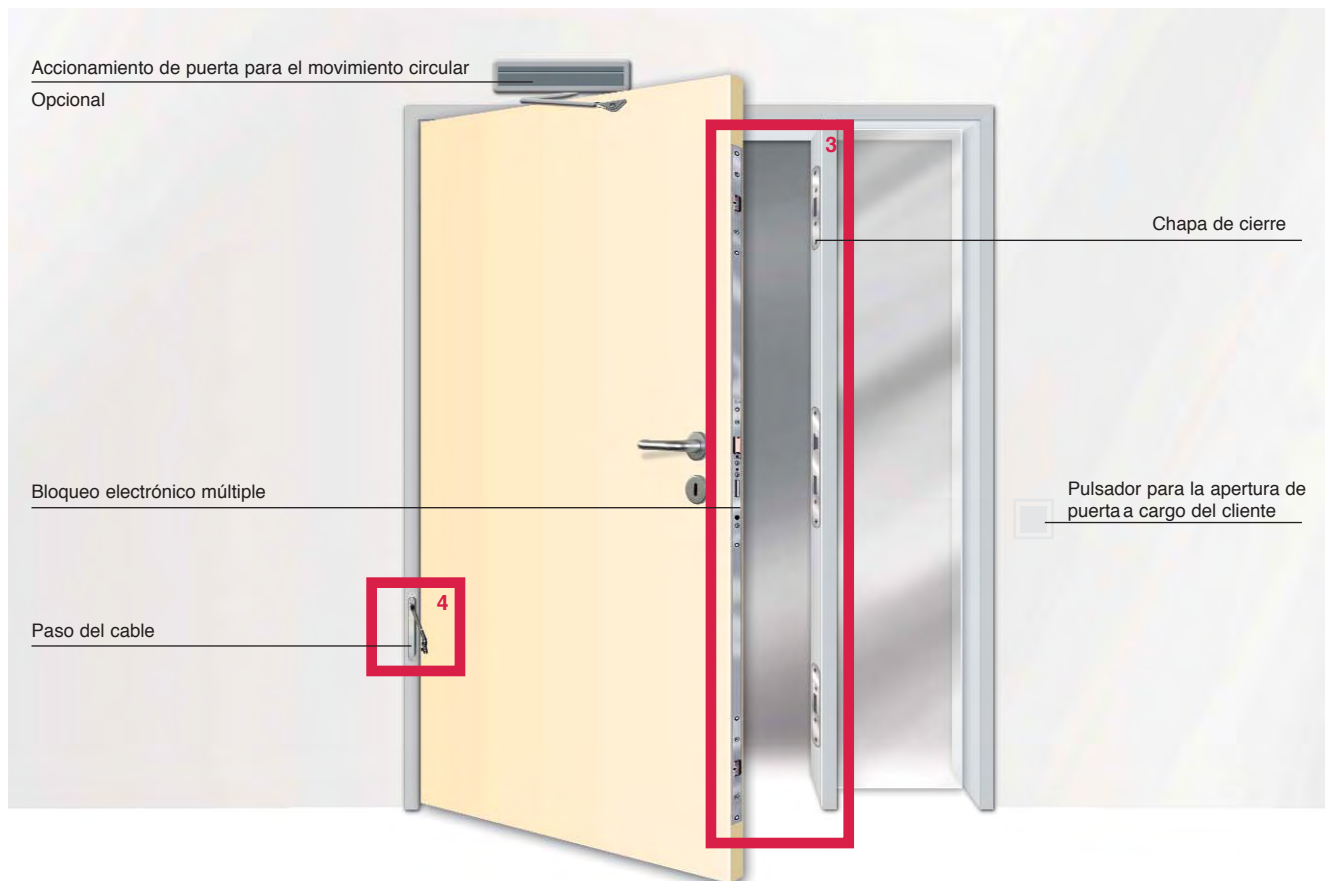
Registro 3:
Hojas 5+6

O consultar:
www.hafele.com

Vista exterior



Vista interior



*Vea el catálogo de herrajes de construcción

Veá catálogo de componentes de Dialock



Set de terminales de pared Dialock WT con procesador Legic o procesador Tag-it. Terminal de pared inteligente de accionamiento con corriente de red eléctrica para la maniobra del bloqueo múltiple electrónico.

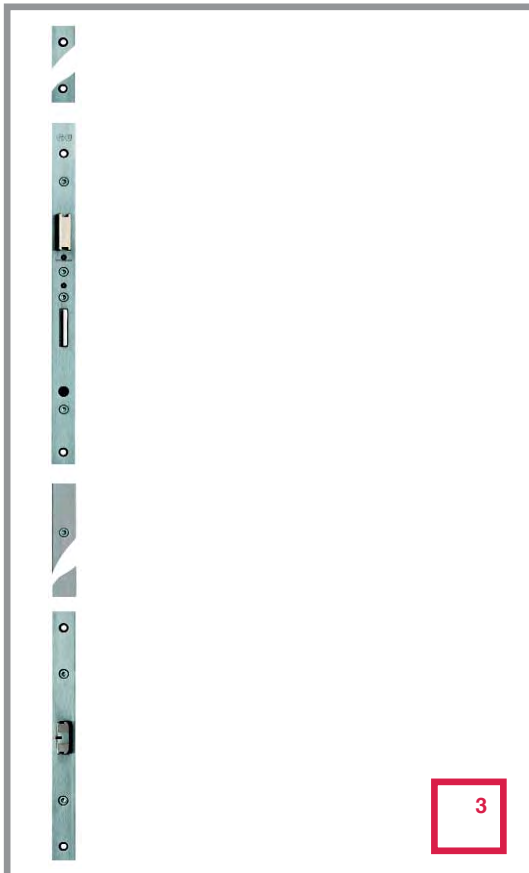
En diseño estándar
Páginas 14+15

En diseño Siedle
Páginas 16+17



Fuente de alimentación en corriente continua de Dialock para la alimentación de tensión del terminal de pared

Página 69

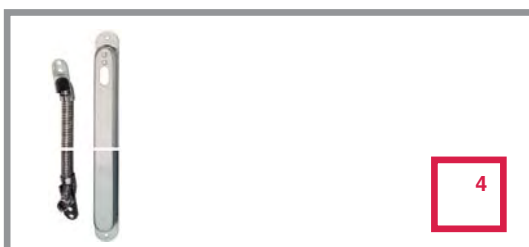


Bloqueo múltiple electrónico Los cerrojos de gatillo cierran automáticamente al cerrar la puerta.

Páginas 101+102

Chapa de cierre

Páginas 103+107



Paso del cable Dialock KUE 260 ó KUE 480 para guiar el cable por la puerta.

Página 99

Esquemas eléctricos

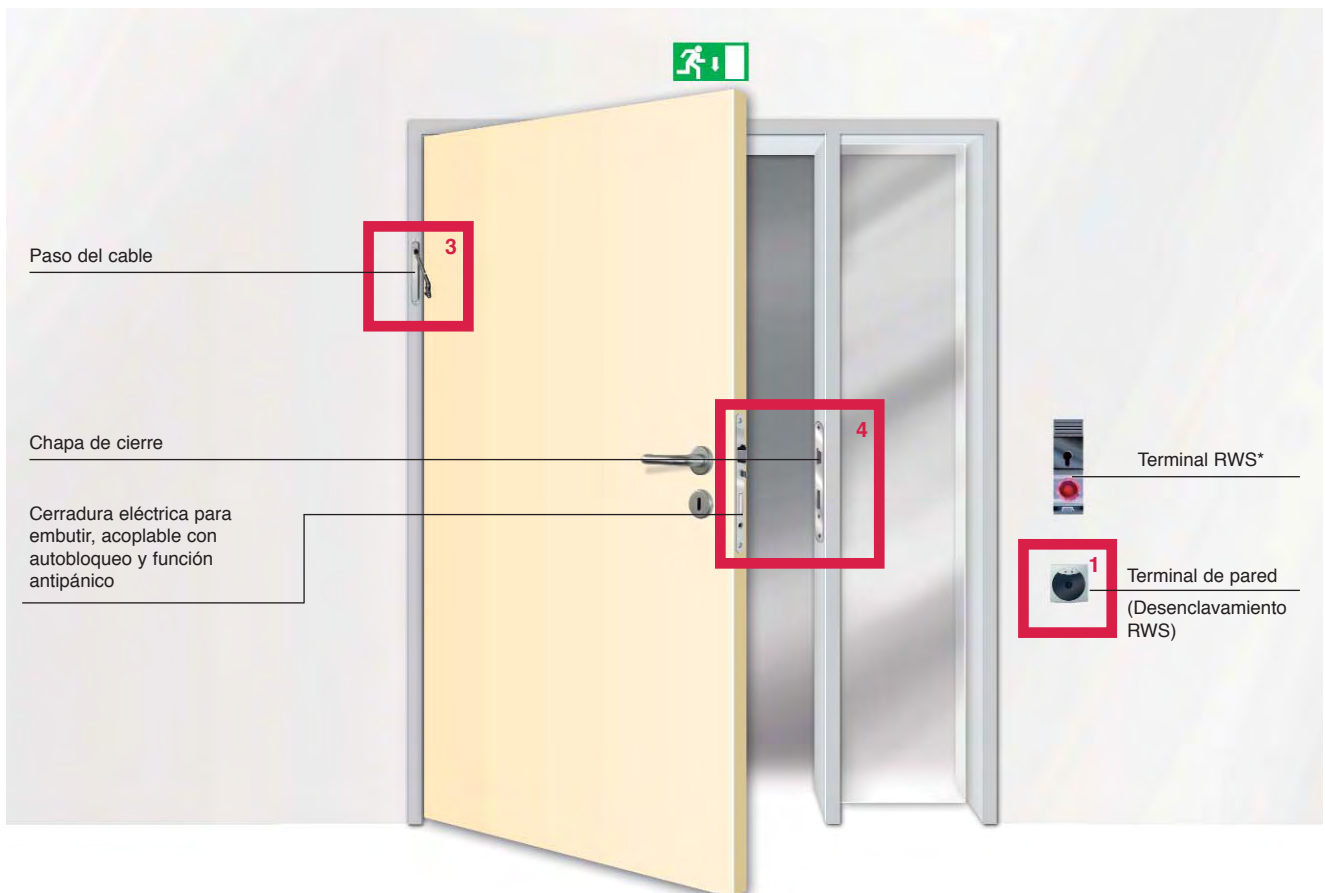
Registro 3:
Hojas 19+20

O consultar:
www.hafele.com

Vista exterior



Vista interior



Reservado el derecho de cambios en el catálogo Edición 2007

*Vea el catálogo de herrajes de construcción

Vea catálogo de componentes de Dialock



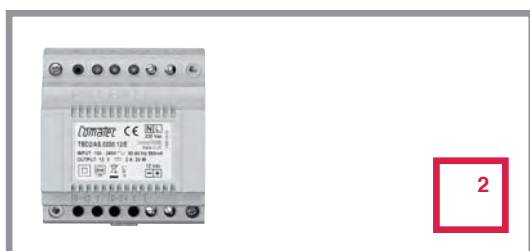
Set de terminales de pared Dialock WT con procesador Legic o procesador Tag-it. Terminal de pared inteligente, accionado con corriente de red eléctrica

En diseño estándar

Páginas 14+15

En diseño Siedle

Páginas 16+17



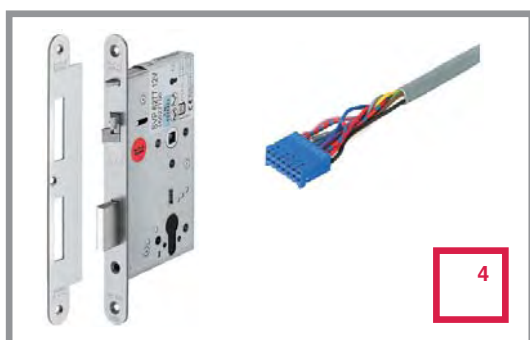
Fuente de alimentación en corriente continua de Dialock para la alimentación de tensión del terminal de pared

Página 69



Paso del cable Dialock KUE 260 ó KUE 480 para guiar el cable por la puerta.

Página 99



Cerradura eléctrica para embutir de Dialock, acoplable e incluida chapa de cierre. Maniobrado a través de WT para el desenclavamiento de la señal (abrir) en puertas normalmente cerradas por razones de cobertura por la compañía aseguradora.

Páginas 94-97

Cable de conexión SVP-A-1000

Página 99

Esquemas eléctricos

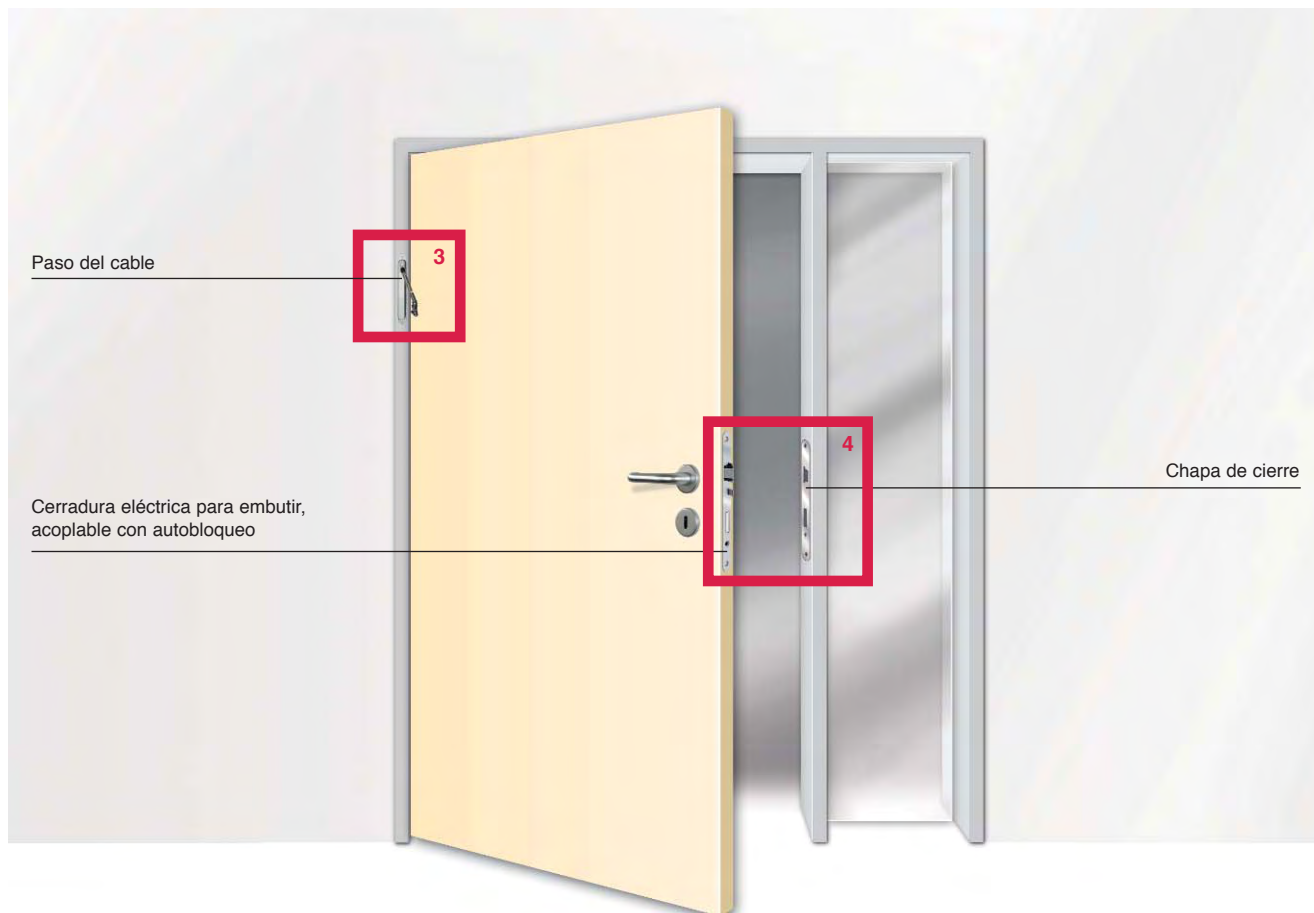
Registro 3:
Hojas 28+29

O consultar:
www.hafele.com

Vista exterior



Vista interior



*Vea el catálogo de herrajes de construcción

Ve a catálogo de componentes de Dialock



Set de terminales de pared Dialock WT con procesador Legic o procesador Tag-it. Terminal de pared inteligente, accionado con corriente de red eléctrica para maniobrar la cerradura eléctrica de embutir.

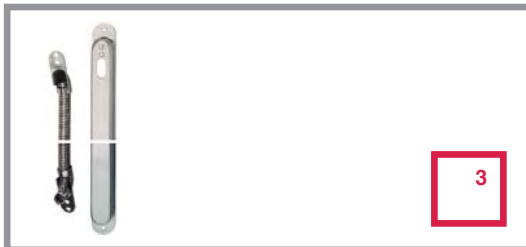
En diseño estándar
Páginas 14+15

En diseño Siedle
Páginas 16+17



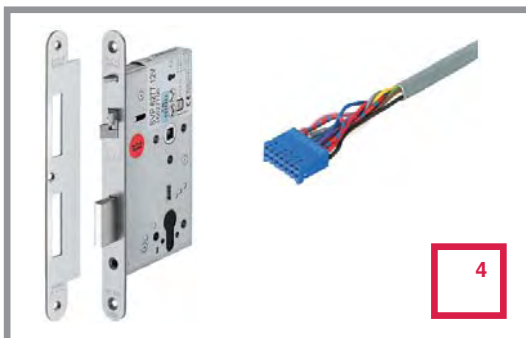
Fuente de alimentación en corriente continua de Dialock para la alimentación de tensión del terminal de pared

Página 69



Paso del cable Dialock KUE 260 ó KUE 480 para guiar el cable por la puerta.

Página 99



Cerradura eléctrica para embutir de Dialock, acoplable e incluida chapa de cierre. Maniobrado a través de WT para el desenclavamiento de la señal (abrir) en puertas normalmente cerradas por razones de cobertura por la compañía aseguradora.

Páginas 94-97

Cable de conexión SVP-A-1000

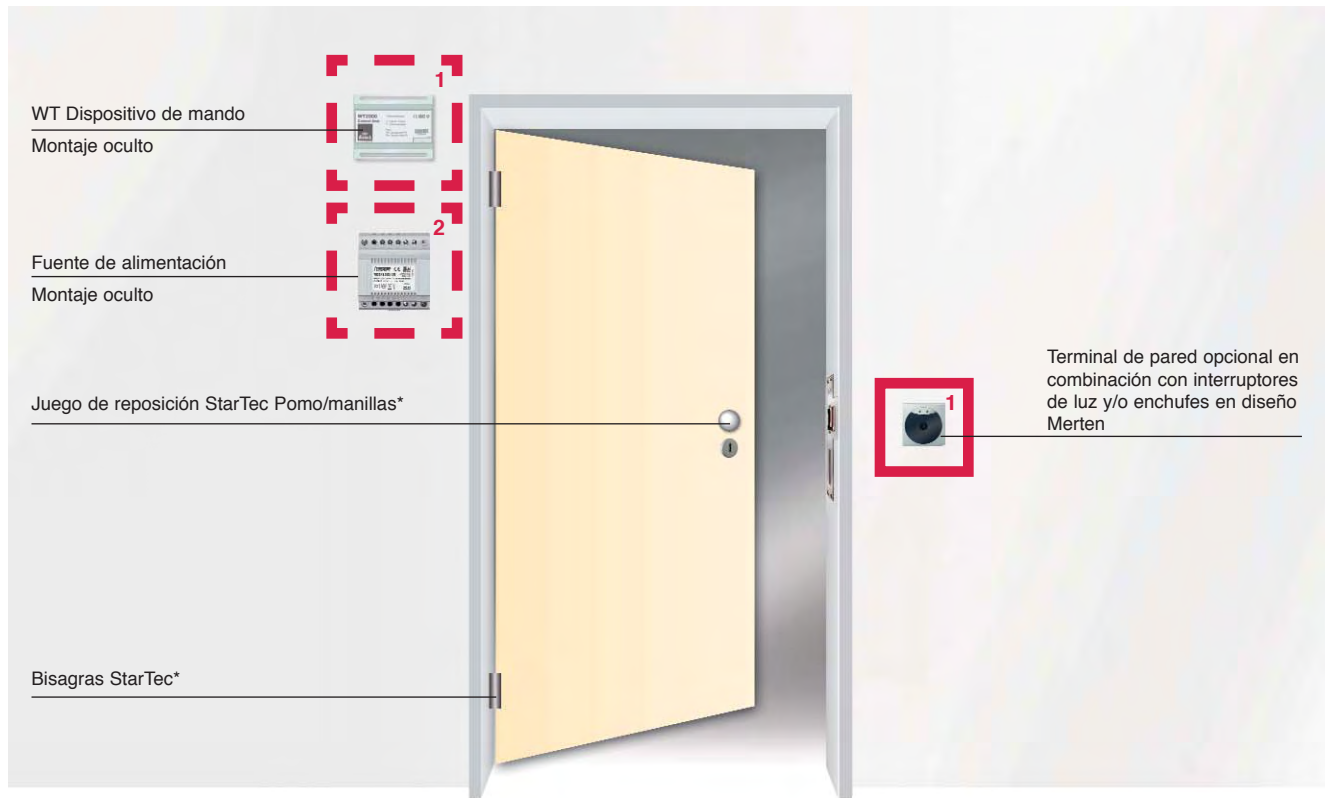
Página 99

Esquemas eléctricos

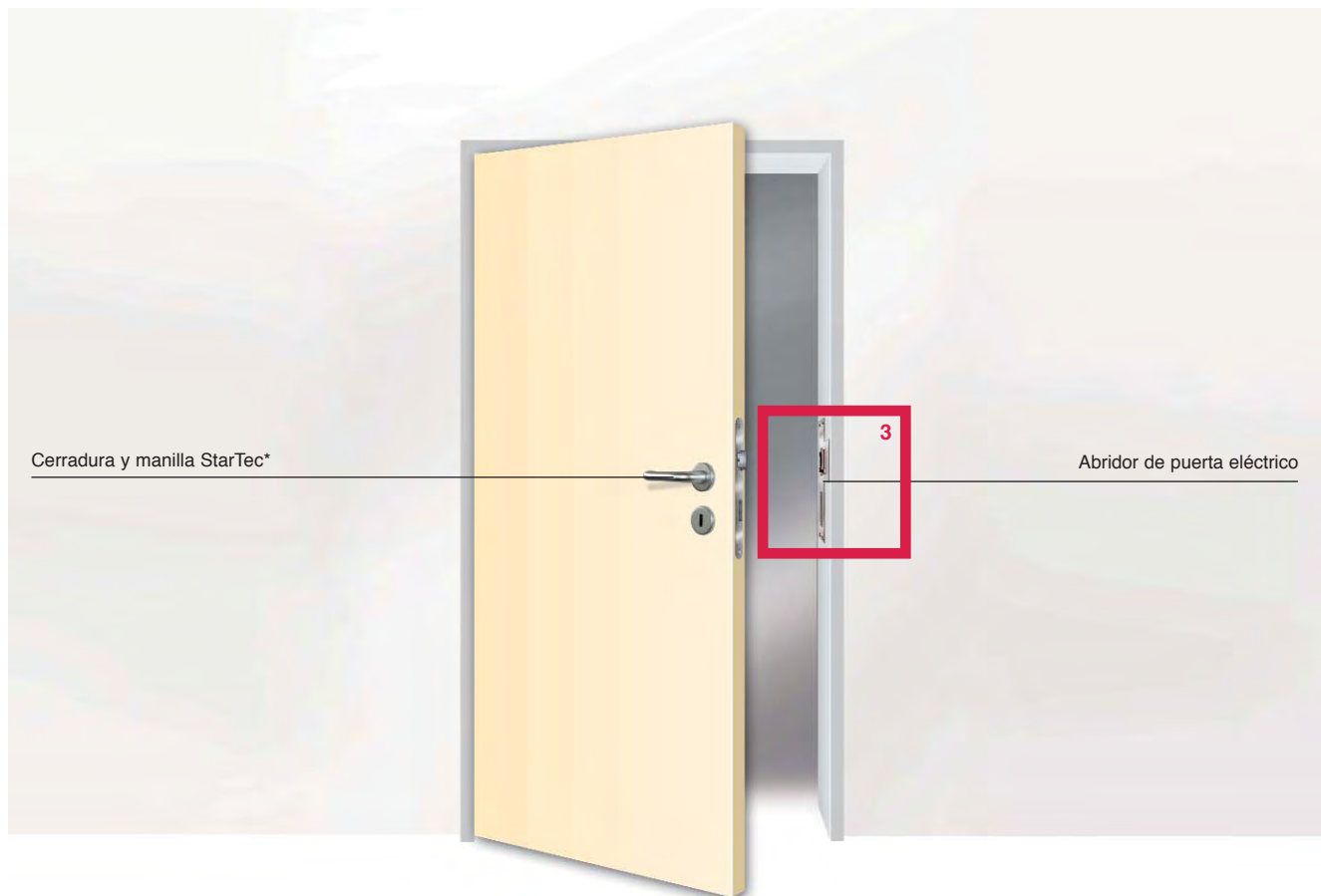
Registro 3:
Hojas 1+2

O consultar:
www.hafele.com

Vista exterior

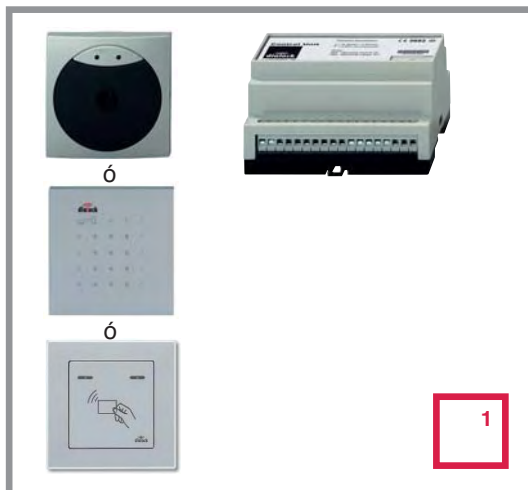


Vista interior



*Vea el catálogo de herrajes de construcción

Ve a catálogo de componentes de Dialock



Set de terminales de pared Dialock WT con procesador Legic o procesador Tag-it. Terminal de pared inteligente de accionamiento con corriente de red eléctrica para el mando de maniobra del abridor de puerta eléctrico.

En diseño estándar
Páginas 14+15

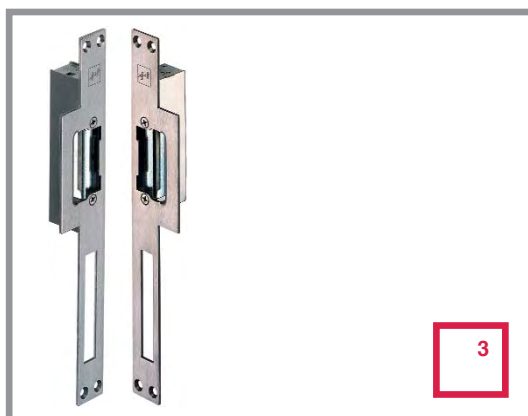
En diseño Siedle
Páginas 16+17

En diseño Merten
Páginas 18+19



Fuente de alimentación en corriente continua de Dialock para la alimentación de tensión del terminal de pared y del abridor de puerta.

Página 69



Abridor de puerta eléctrico Dialock

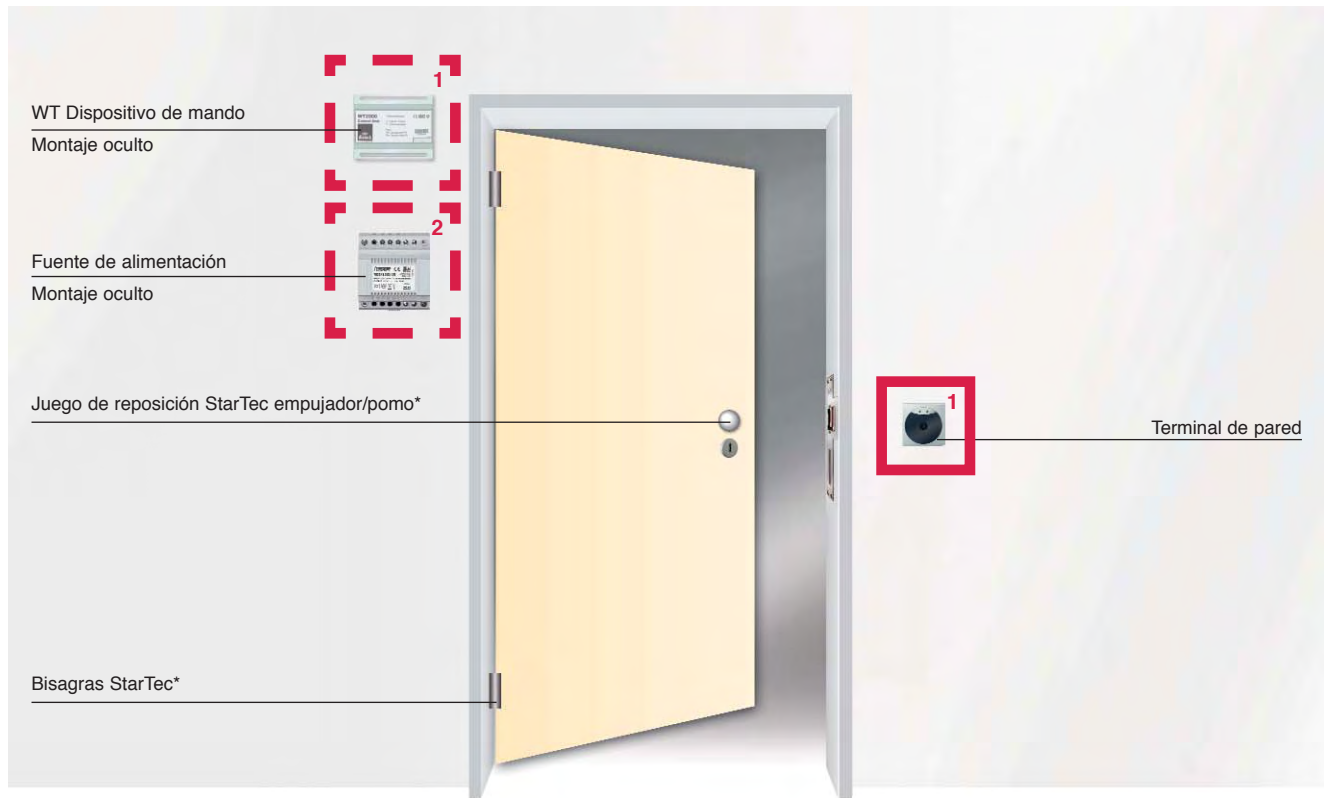
Páginas 108-114

Esquemas eléctricos

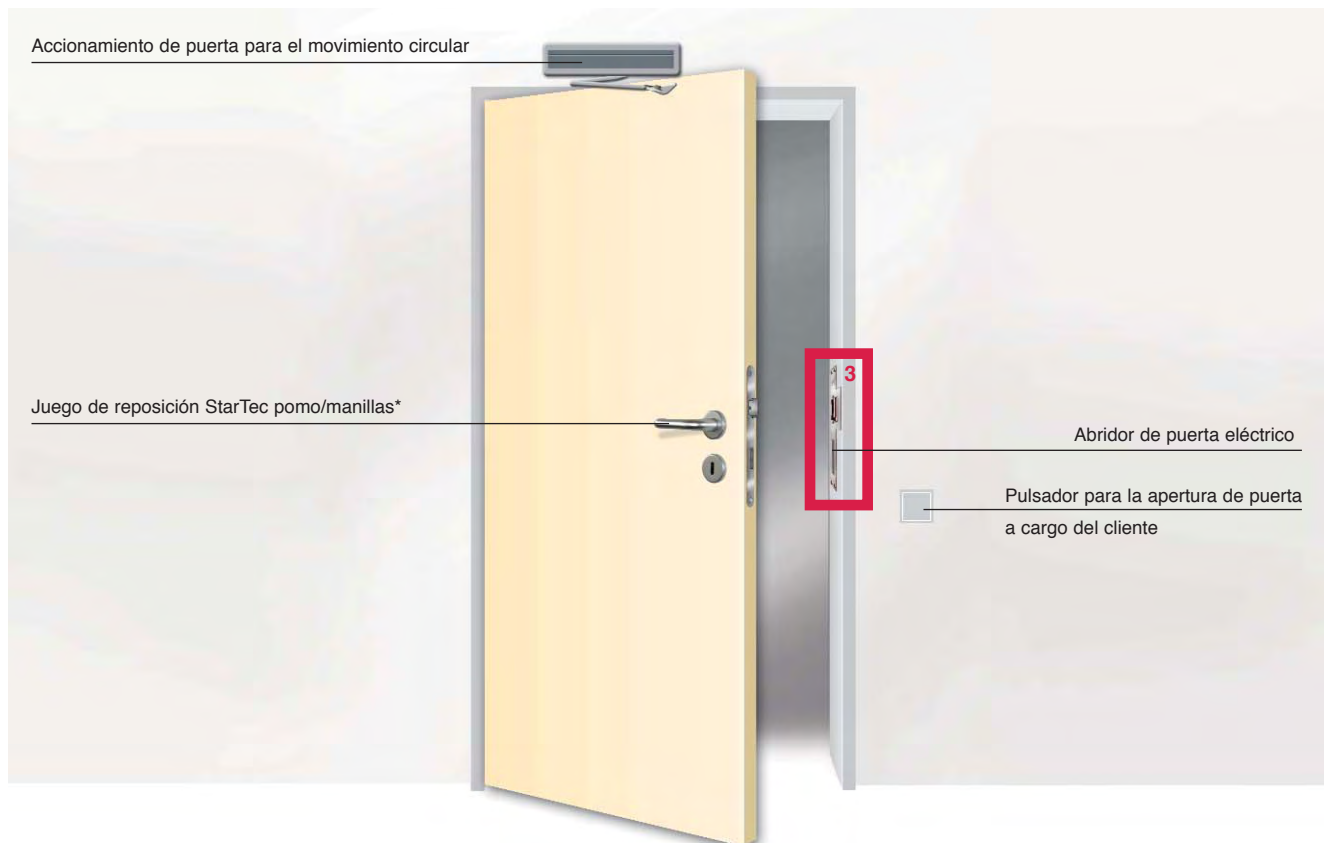
Registro 3:
Hojas 7+8

O consultar:
www.hafele.com

Vista exterior

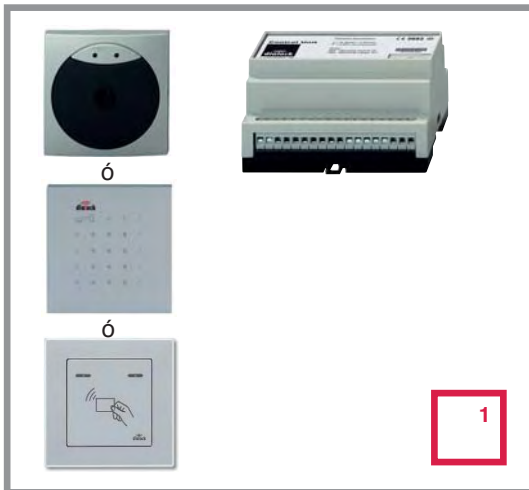


Vista interior



*Vea el catálogo de herrajes de construcción

Vea catálogo de componentes de Dialock



Set de terminales de pared Dialock WT con procesador Legic o procesador Tag-it. Terminal de pared inteligente de accionamiento con corriente de red eléctrica para el mando de maniobra del abridor de puerta eléctrico.

En diseño estándar
Páginas 14+15

En diseño Siedle
Páginas 16+17

En diseño Merten
Páginas 18+19



Fuente de alimentación en corriente continua de Dialock para la alimentación de tensión del terminal de pared, del abridor de puerta y de la cerradura motorizada.

Página 69



Abridor de puerta eléctrico Dialock

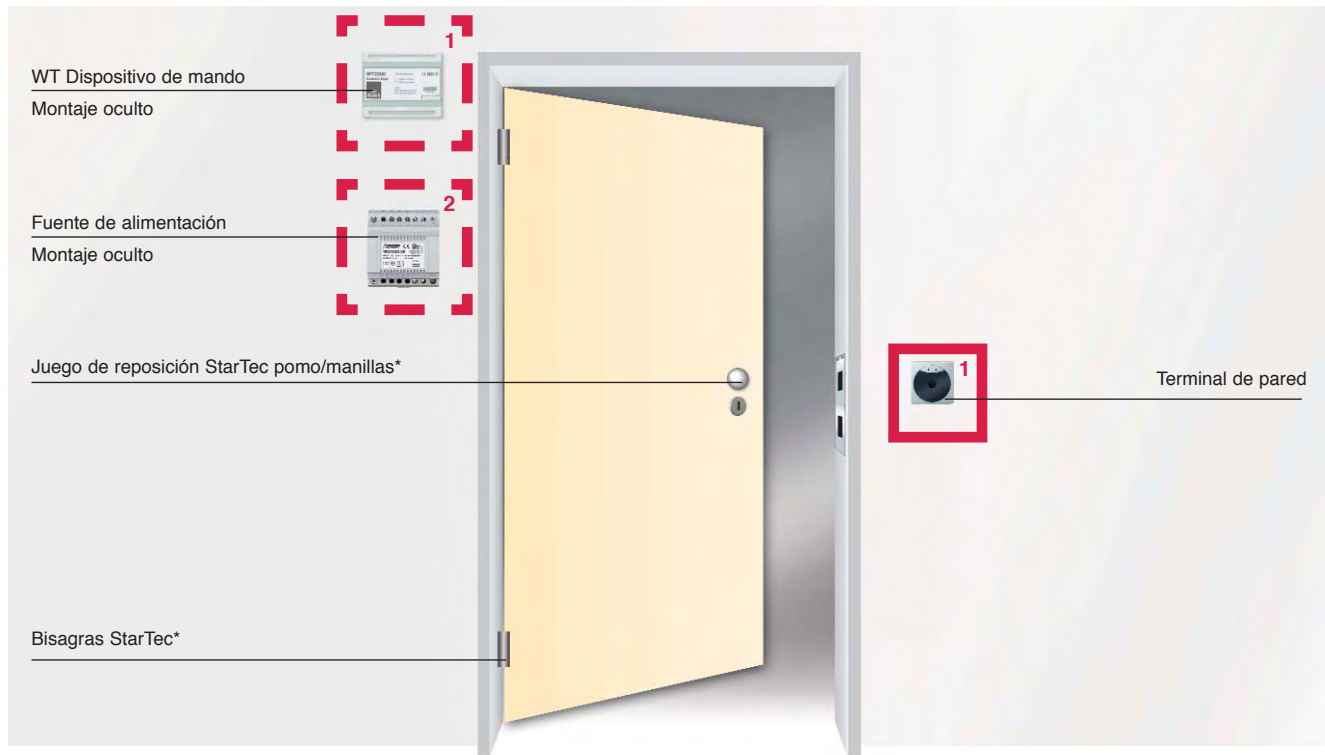
Páginas 108-114

Esquemas eléctricos

Registro 3:
Hojas 17+18

O consultar:
www.hafele.com

Vista exterior

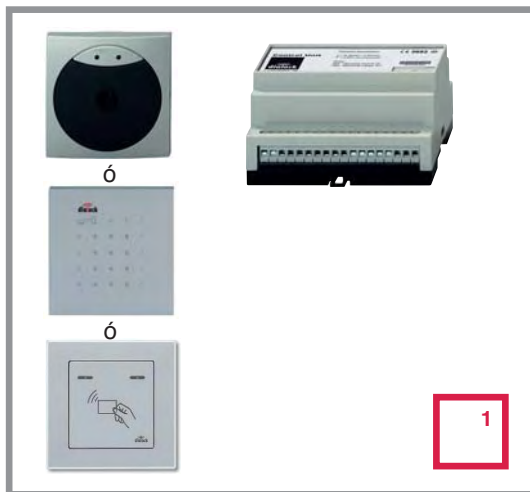


Vista interior



*Vea el catálogo de herrajes de construcción

Ve a catálogo de componentes de Dialock



Set de terminales de pared Dialock WT con procesador Legic o procesador Tag-it. Terminal de pared inteligente de accionamiento con corriente de red eléctrica para la maniobra del imán de sujeción (desenclavamiento).

En diseño estándar
Páginas 14+15

En diseño Siedle
Páginas 16+17

En diseño Merten
Páginas 18+19



Fuente de alimentación en corriente continua de Dialock para la alimentación de tensión del terminal de pared, del abridor de puerta y de la cerradura motorizada.

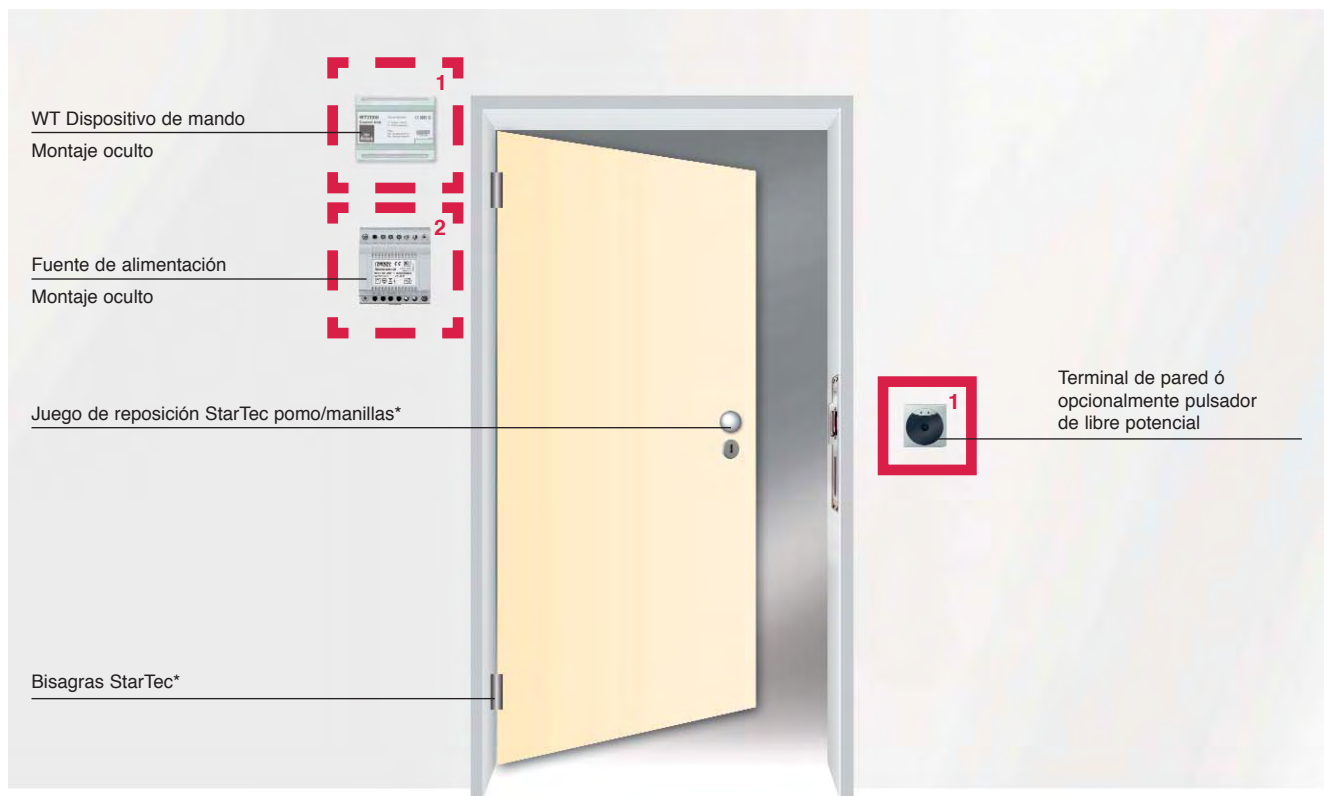
Página 69

Esquemas eléctricos

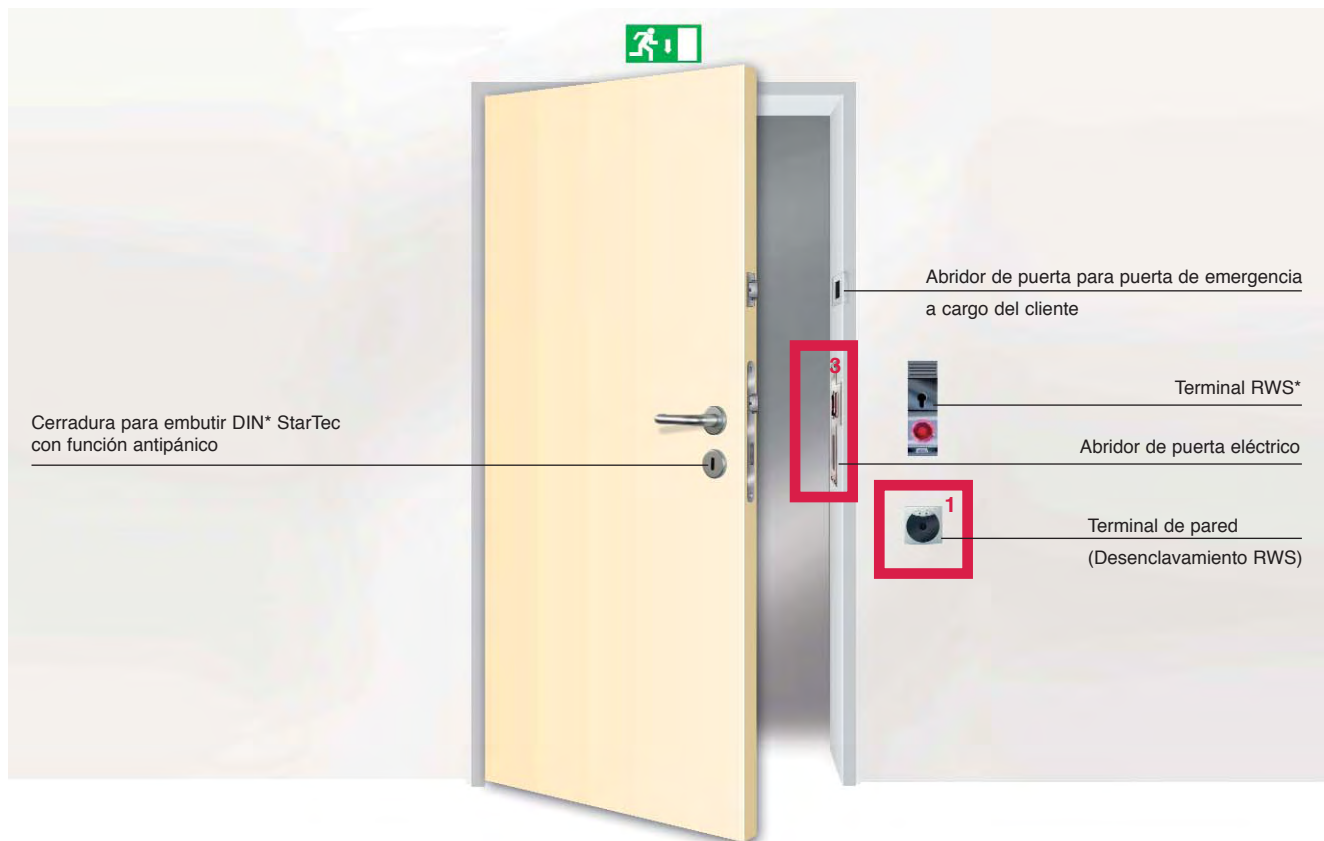
Registro 3:
Hojas 9+10

O consultar:
www.hafele.com

Vista exterior

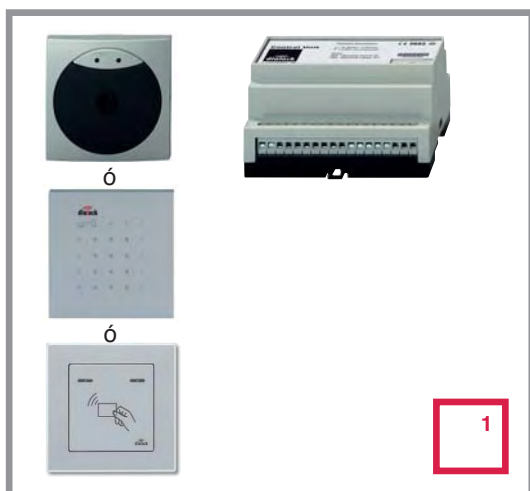


Vista interior



*Vea el catálogo de herrajes de construcción

Ve a catálogo de componentes de Dialock



Set de terminales de pared Dialock WT con procesador Legic o procesador Tag-it. Terminal de pared inteligente de accionamiento con corriente de red eléctrica, para el mando de maniobra del abridor de puerta eléctrico. y para el desenclavamiento RWS.

En diseño estándar

Páginas 14+15

En diseño Siedle

Páginas 16+17

En diseño Merten

Páginas 18+19



Fuente de alimentación en corriente continua de Dialock para la alimentación de tensión del terminal de pared, del abridor de puerta y de la cerradura motorizada.

Página 69



Abridor de puerta eléctrico Dialock

Páginas 108-114

Esquemas eléctricos

Registro 3:
Hojas 17+18

O consultar:
www.hafele.com

Vista exterior



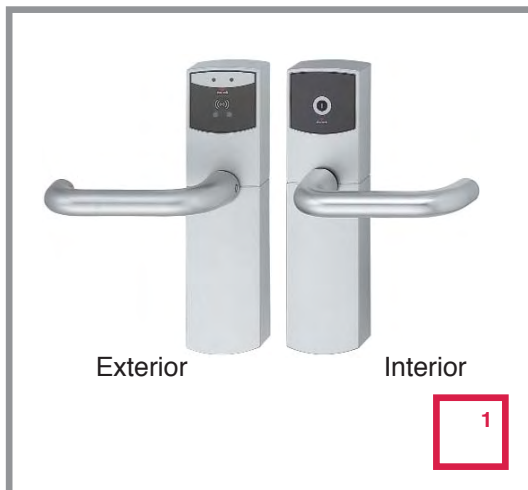
Vista interior



Tope de suelo para puertas StarTec*

*Vea el catálogo d herrajes de construcción

Veá catálogo de componentes de Dialock



Set de terminal de puerta Dialock DT con procesador Legic. Estación de lectura inteligente para puertas de interior con accionamiento por batería.

Páginas 6+7

Para puertas de protección contra humos y remates para la protección contra fuego, modelo DT-FH.

Páginas 6+7



Cerraduras para embutir de Dialock con gatillo de bloqueo. Evitan pulsar el gatillo hacia atrás, por ejemplo, con una tarjeta de crédito.

Página 79

Cerraduras para embutir de Dialock con autobloqueo, para que la puerta se mantenga automáticamente cerrada.

Página 81

Cerraduras para embutir de Dialock para puertas FH.

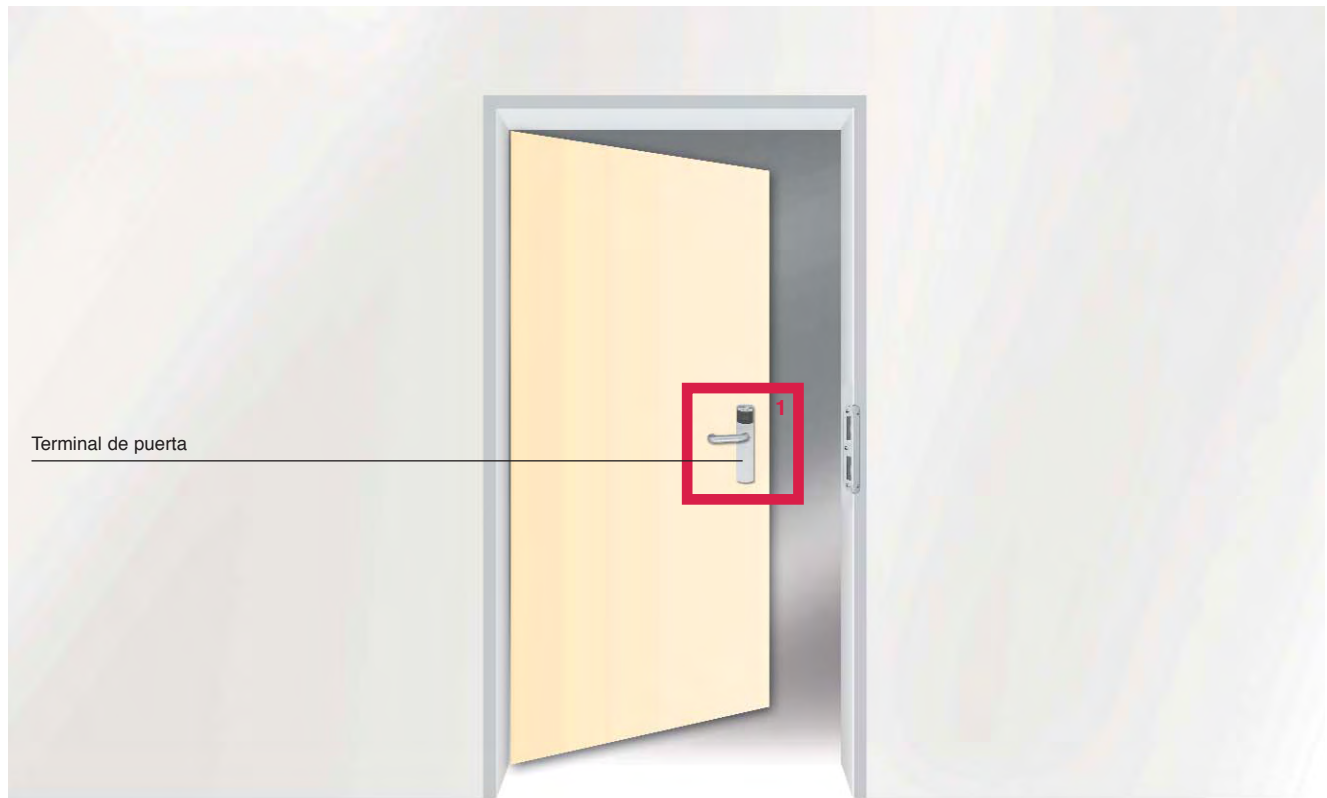
Páginas 84+85



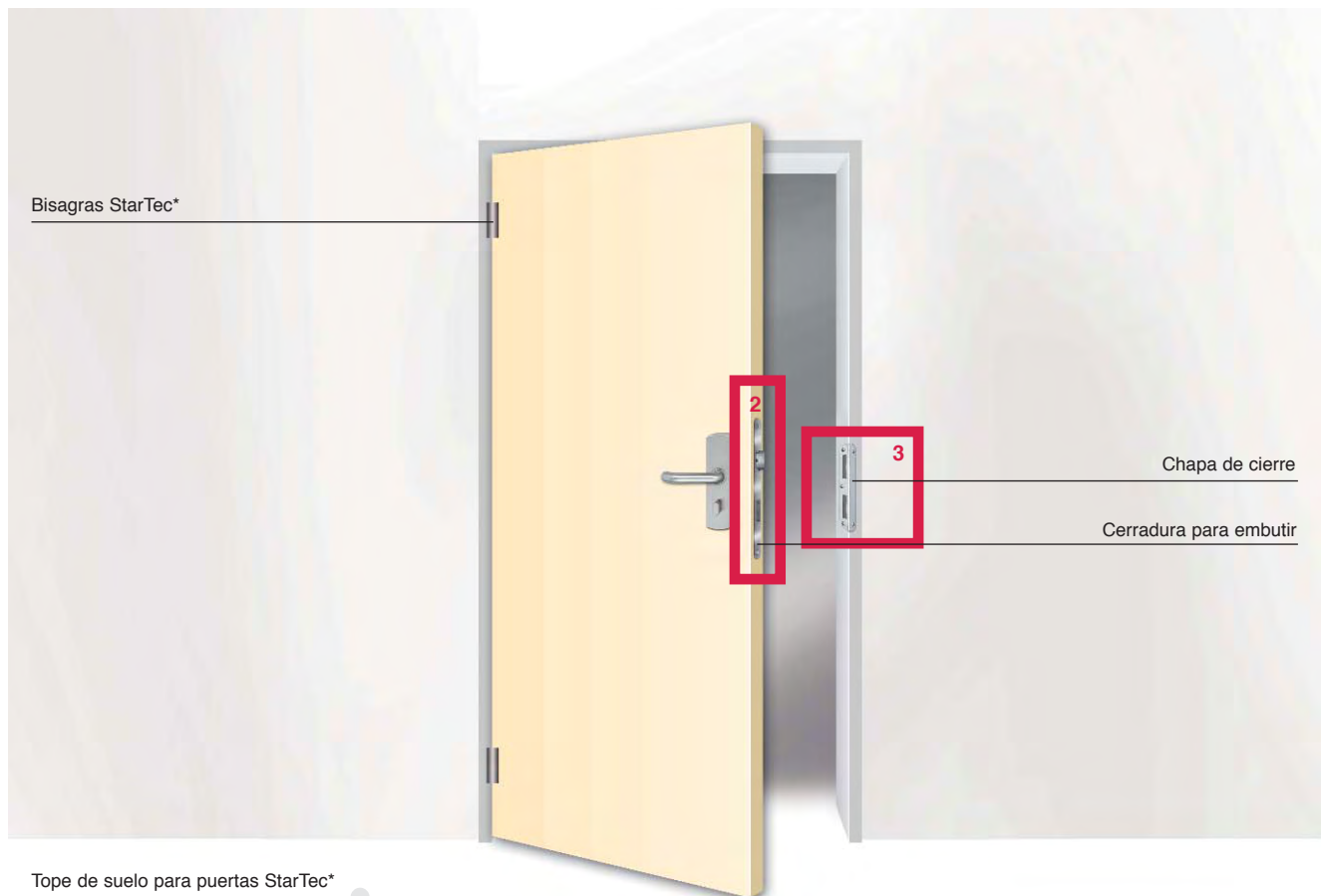
Chapas de cierre Dialock

Páginas 86-89

Vista exterior



Vista interior



Topo de suelo para puertas StarTec*

*Vea el catálogo de herrajes de construcción

Ve a catálogo de componentes de Diallock



Módulo Diallock para terminal de puerta DTSH con procesador Legic ó Tag-it para las puertas de la habitación de los residentes en la residencia de ancianos.

Estación de lectura inteligente para puertas de la habitación de los residentes, con accionamiento por batería.

Páginas 8+9

DTSH FH para puertas de seguridad contra humo y fuego.

Páginas 10+11

Manillas de puerta StarTec

Páginas 12+13



Cerraduras para embutir de Diallock con gatillo de bloqueo. Evitan pulsar el gatillo hacia atrás, por ejemplo, con una tarjeta de crédito.

Página 79

Cerraduras DTSH para embutir con autobloqueo y señal de retorno. Para que la puerta esté siempre bloqueada y para la supervisión óptima de la apertura mecánica de socorro en el DTSH.

Página 80

Para puertas de seguridad contra humos y fuegos.

Página 83

Cerraduras para embutir de Diallock con gatillo de bloqueo. Para que la puerta esté siempre cerrada.

Página 81

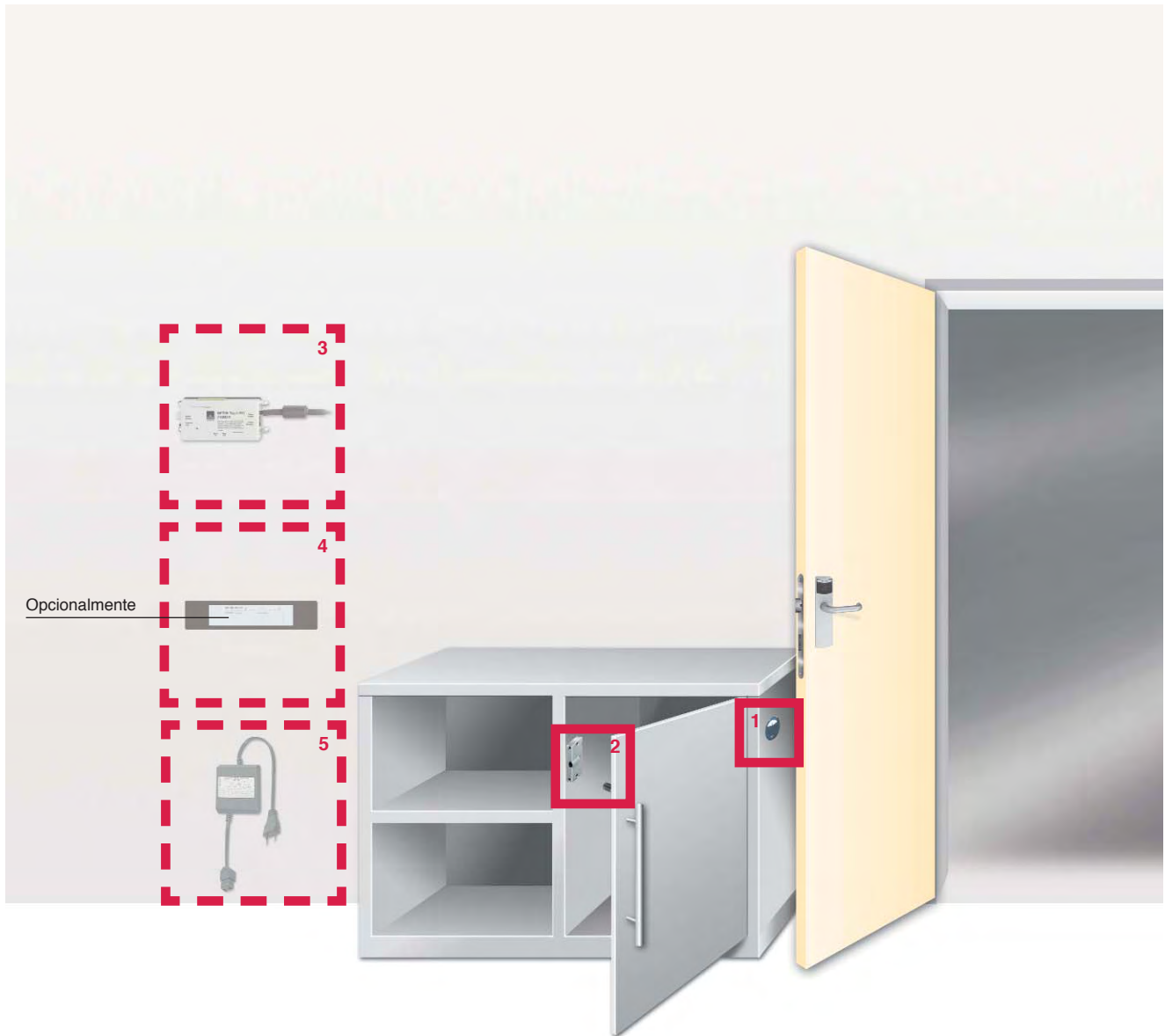
Para puertas de seguridad contra humos y fuegos.

Página 84



Chapas de cierre de Diallock para cerraduras de embutir.

Páginas 86-89



Veá catálogo de componentes de Dialock



Antena visible Dialock DFANT 2 para la transmisión de datos entre la llave y el terminal del mobiliario DFT/B Tag-it.

Página 37



Bloqueo del mobiliario eléctrico FLC de Dialock.

Páginas 73+74



Terminal de mueble Dialock DFT/B con procesador Tag-it. Terminal de mueble inteligente, accionado con corriente de red eléctrica para la maniobra de los bloqueos eléctricos.

Página 34



Regleta distribuidora electrónica OE de Dialock. Opcionalmente, si se desea diferentes cierres FLC.

Página 71

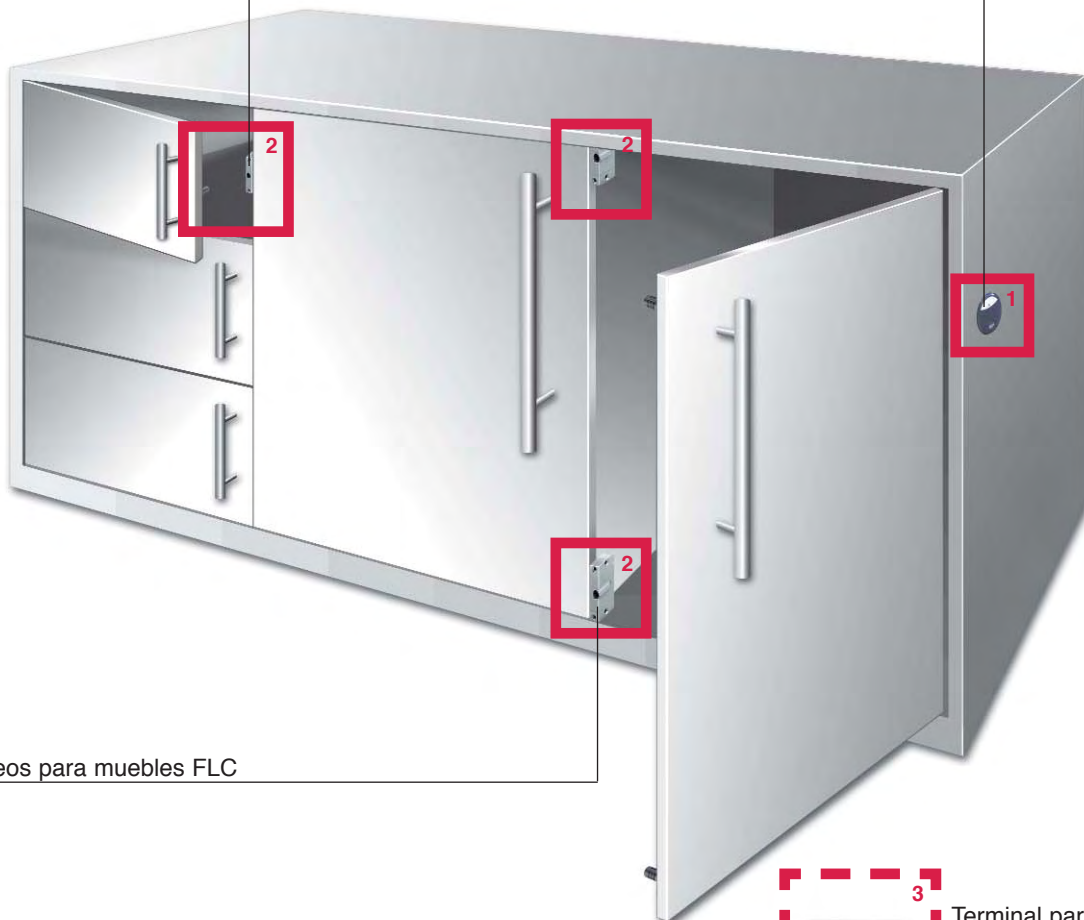


Transformador plano de Dialock para la alimentación de tensión de los terminales para muebles DFT/B.

Página 72

Bloqueos para muebles
FLC

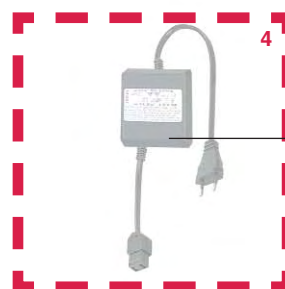
Antena



Bloqueos para muebles FLC



Terminal para muebles DFT/B
Montaje oculto



Transformador plano
Montaje oculto

Veá catálogo de componentes de Dialock



Antena visible Dialock DFANT 2 para la transmisión de datos entre la llave y el terminal del mobiliario DFT/B Tag-it.

Página 37



Bloqueo eléctrico para muebles FLC

Páginas 73+74



Terminal de mueble Dialock DFT/B con procesador Tag-it.

Terminal de mueble inteligente, accionado con corriente de red eléctrica para la maniobra de los bloqueos eléctricos.

Página 34



Transformador plano de Dialock para la alimentación de tensión de los terminales para muebles DFT/B.

Página 72

Bloqueos para muebles FLC



Veá catálogo de componentes de Dialock



Set de terminales de pared Dialock MOT con procesador Legic o procesador Tag-it Terminal de pared inteligente de accionamiento con corriente de red eléctrica para la maniobra del bloqueo eléctrico para muebles.

Página 20



Regleta electrónica OE de Diallock para la maniobra de bloqueos eléctricos para muebles FLC, a través del Set de la terminal de pared MOT.

Página 67



Bloqueo eléctrico para muebles FLC

Páginas 73+74



Transformador plano de Diallock para la alimentación de tensión del terminal de pared MOT con FLC y OE.

Página 67

Instrucción de servicio (pictograma)

Placa numérica

Chapa de cierre

Cerradura de taquilla LL



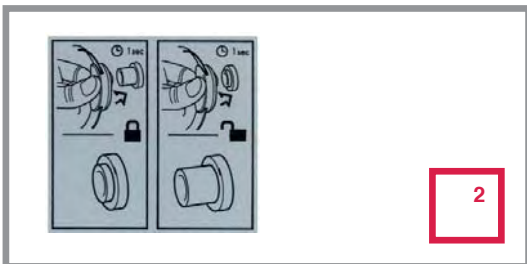
**vea catálogo de herrajes para muebles

Ve a catálogo de componentes de Diallock



Set de cerradura para armario Locker Lock con procesador Legic o procesador Tag-it. Cerradura para armarios de accionamiento por batería.

Página 39



Pictograma con instrucción de servicio para Locker Lock.

Página 77

(Contenido en el volumen de suministro del Set LL)



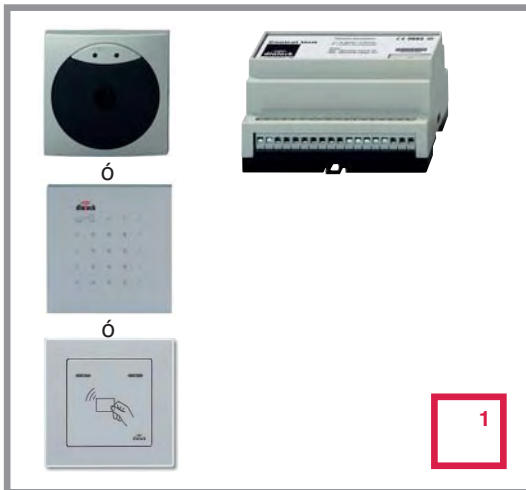
Placa numérica de pegar para la identificación de las taquillas.

Página 77

(El volumen de suministro del Set LL contiene placas numéricas sin numerar)



Vea catálogo de componentes de Dialock



Set de terminales de pared Dialock WT con procesador Legic o procesador Tag-it. Terminal de pared inteligente de accionamiento con corriente de red eléctrica para la demanda del ascensor con el sistema de preferencia de llamada.

En diseño estándar
Páginas 14+15

En diseño Siedle
Páginas 16+17

En diseño Merten
Páginas 18+19



Fuente de alimentación en corriente continua de Dialock para la alimentación de tensión del terminal de pared

Página 48

Esquemas eléctricos

Registro 3:
Hojas 31+32

O consultar:
www.hafele.com



Terminal de pared MOT para el desenclavamiento por plantas

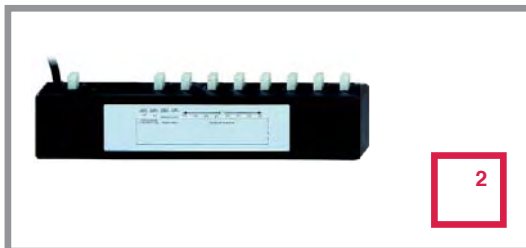
Panel de manejo del ascensor

Vea catálogo de componentes de Dialock



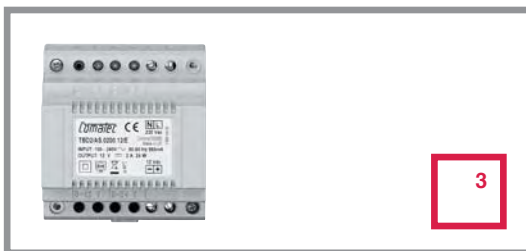
Set de terminales de pared Dialock MOT con procesador Legic o procesador Tag-it Terminal de pared inteligente, accionado con corriente de red eléctrica para el control de maniobra del ascensor (por ejemplo el desenclavamiento determinado por plantas)

En diseño estándar
Página 20



Regleta distribuidora electrónica de Dialock OE para el mando del ascensor.

Página 67



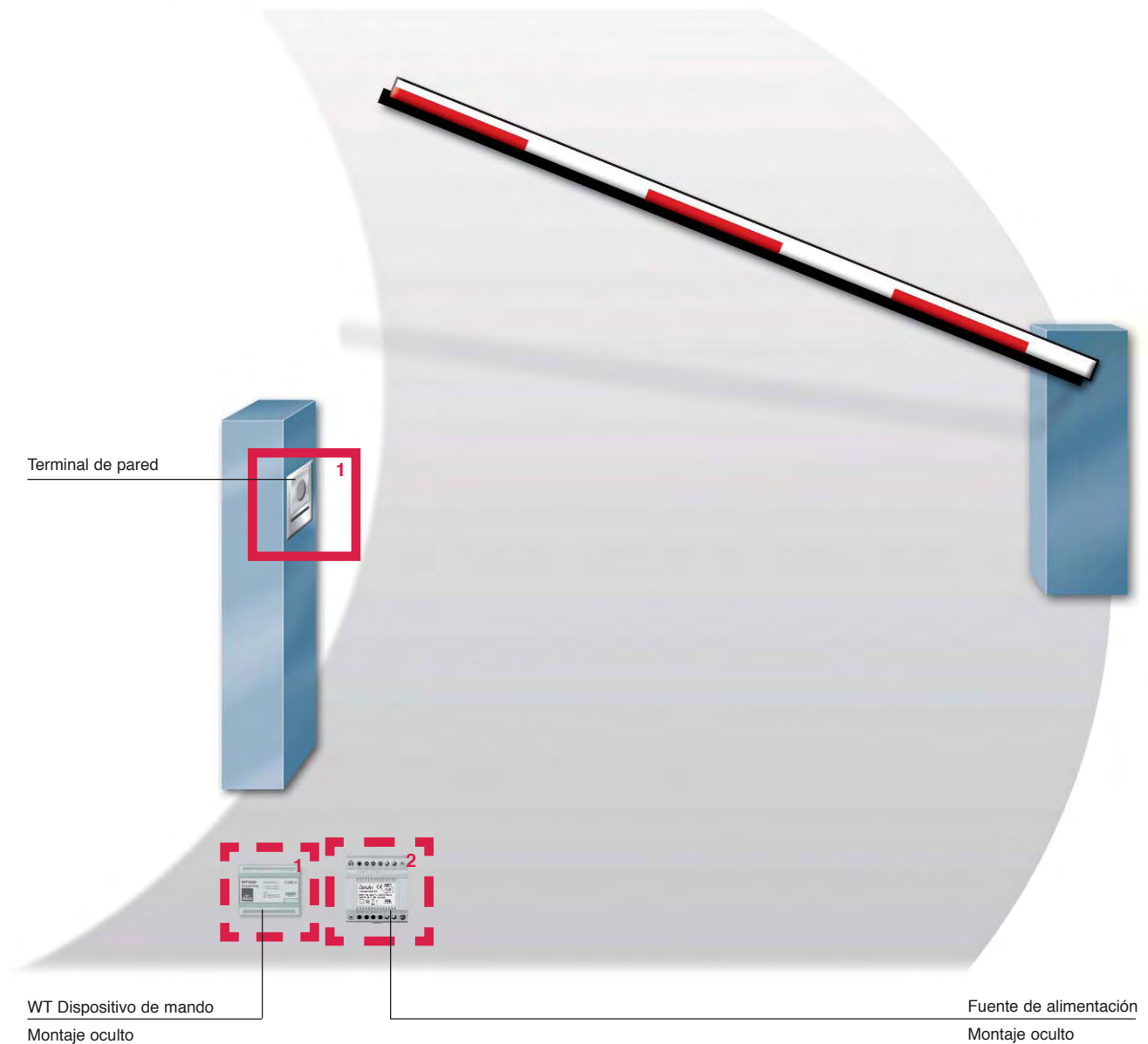
Fuente de alimentación en corriente continua de Dialock para la alimentación de tensión del terminal de pared

Página 69

Esquemas eléctricos

Registro 3:
Hojas 33+34

O consultar:
www.hafele.com



Ve a catálogo de componentes de Dialock



Set de terminales de pared Dialock WT con procesador Legic o procesador Tag-it. Terminal de pared inteligente, accionado con corriente de red eléctrica para el mando de barreras, portones ó puertas de torniquete.

En diseño estándar
Páginas 14+15

En diseño Siedle
Páginas 16+17



Fuente de alimentación en corriente continua de Dialock para la alimentación de tensión del terminal de pared

Página 69

Esquemas eléctricos

Registro 3:
Hojas 35+36

O consultar:
www.hafele.com

Sistema operativo SA

Fácil administración de las llaves de los empleados para pequeños proyectos de construcción



Ve a catálogo de componentes de Dialock



Tarjeta de programación de Diallock en tecnología Legic ó Tag-it. Para la concesión de derechos de acceso sin software.

Página 44



Tarjeta para cancelar la llave de Diallock en tecnologías Legic o Tag-it. Para la retirada de derechos de acceso sin software.

Página 44



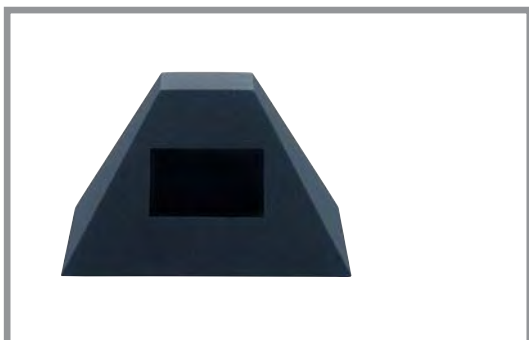
Opcionalmente cableado por ejemplo en LAN

Ve a catálogo de componentes de Dialock



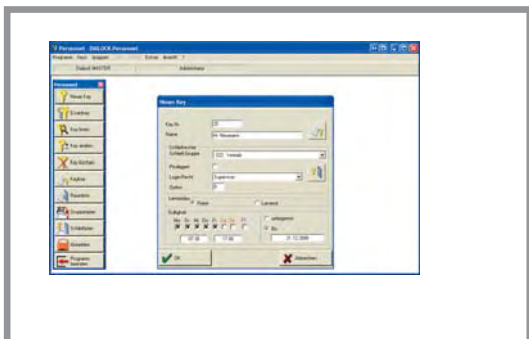
Unidad portátil de transferencia de datos MDU con tecnologías Legic ó Tag-it para la transmisión de todos los datos y todas las regulaciones.

Página 59



Estación de codificación ES de Diallock con las tecnologías Legic ó Tag-it, para la codificación de llaves Diallock en conexión con un PC y con el software de Diallock SP.

Página 57



Diallock Software Personnel SP para la creación fácil y transparente y la administración de llaves.

Páginas 46+47

Opcional:

Software de módulos adicionales

- Online-Modul SOM
- Remote-Modul SRM

Opcionalmente, se pueden unir terminales de pared de Diallock a través del Set Online OS TCP/IP

- En uniones en serie necesita Vd. el módulo adicional SOM.
- En uniones con LAN (TCP/IP) necesita Vd. los modulos adicionales SOM y SRM.

Página 53

Aviso:

Recomendamos este sistema operativo para la creación y administración de llaves para los empleados, en clínicas y en residencias de ancianos.

Con esto se pueden también, en pequeñas y medianas residencias de ancianos, crear y administrar las llaves de los residentes.

Sistema operativo SC/SP

Administración de llaves de forma cómoda
y económica para clínicas medianas y grandes

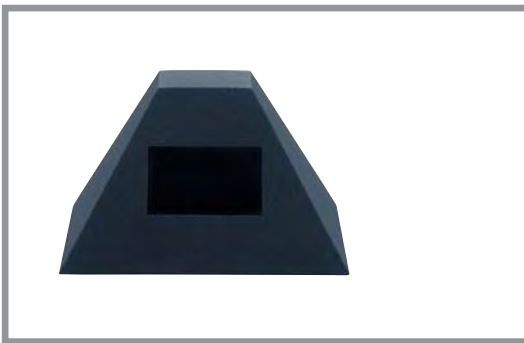


Veá catálogo de componentes de Dialock



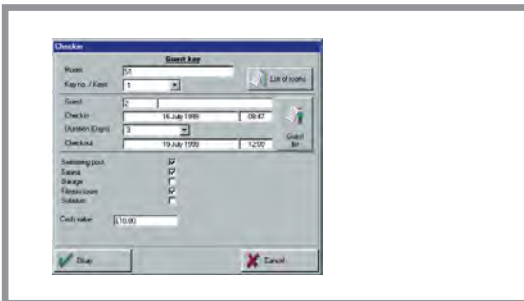
Unidad portátil de transferencia de datos MDU con tecnologías Legic ó Tag-it para la transmisión de todos los datos y todas las regulaciones.

Página 59



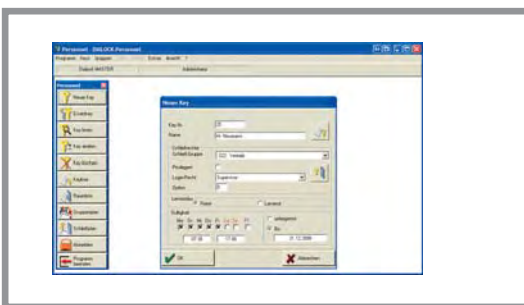
Estación de codificación ES de Diallock con las tecnologías Legic ó Tag-it, para la codificación de llaves Diallock en conexión con un PC y con el software de Diallock SG/SP.

Página 57



El software Diallock Clinic SC para una fácil y transparente creación y administración de llaves para los pacientes.

Página 52



Diallock Software Personnel SP para la fácil y transparente creación y administración de llaves para los empleados.

Páginas 46+47

Opcionalmente, se pueden unir terminales de pared de Diallock a través del Set Online OS TCP/IP

- En uniones en serie necesita Vd. el módulo adicional SOM.
- En uniones con LAN (TCP/IP) necesita Vd. los modulos adicionales SOM y SRM.

Página 53

Opcional:

Software de módulos adicionales

- Online-Modul SOM
- Remote-Modul SRM

Integra solo para productos de Dialock

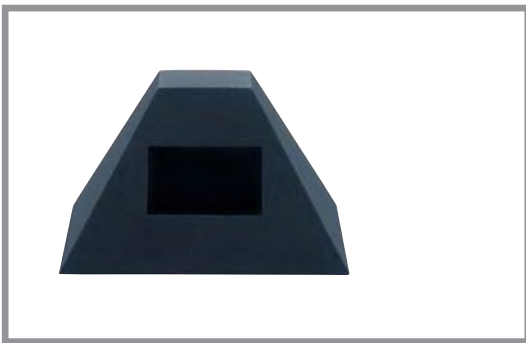


Veá catálogo de componentes de Dialock



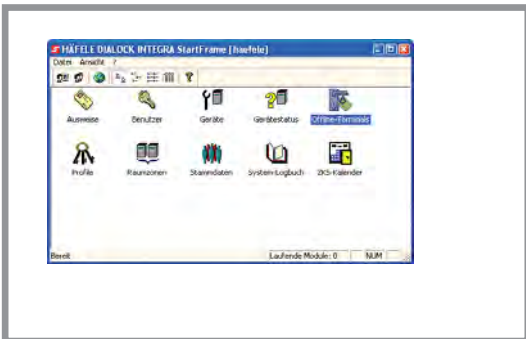
Unidad portátil de transferencia de datos MDU con tecnologías Legic ó Tag-it para la transmisión de todos los datos y todas las regulaciones.

Página 59



Estación de codificación ES de Diallock con las tecnologías Legic ó Tag-it, para la codificación de llaves Diallock en conexión con un PC y con el software Integra.

Página 57



Software online Integra SOI de Diallock para la administración de todos los componentes offline y online, así como la creación y la administración de llaves.

Páginas 54+ 55

6 centros regionales de diseño para la primera toma de contacto y la recepción de pedidos de Dialock

1 Oficina de venta Madrid

Häfele Herrajes España, S.L.
Polígono Industrial Urtinsa II
Calle Electrónica, 33 y 35
28923 Alcorcon
Tel.: 0034 91 644 80 21
Fax: 0034 91 644 80 28
info@hafele.es

5 Oficina de venta Andalucía

Häfele Herrajes España, S.L.
Polígono Industrial Urtinsa II
Calle Electrónica, 33 y 35
28923 Alcorcon
Tel.: 0034 91 644 80 21
Fax: 0034 91 644 80 28
info@hafele.es

2 Oficina de venta Barcelona

Häfele Herrajes España, S.L.
Carretera Nova, 40 Local 1
08530 La Garriga
Tel.: 0034 91 644 80 21
Fax: 0034 91 644 80 28
info@hafele.es

6 Oficina de venta Galicia

Häfele Herrajes España, S.L.
Polígono Industrial Urtinsa II
Calle Electrónica, 33 y 35
28923 Alcorcon
Tel.: 0034 91 644 80 21
Fax: 0034 91 644 80 28
info@hafele.es

3 Oficina de venta Bilbao

Häfele Herrajes España, S.L.
Avda. Cervantes, 51 Edif. 11,
6 planta. Dpto. 7
48970 Basauri
Tel.: 0034 91 644 80 21
Fax: 0034 91 644 80 28
info@hafele.es

4 Oficina de venta Valencia

Häfele Herrajes España, S.L.
Avda. Ausias March, 58 bajo
46026 Valencia
Tel.: 0034 91 644 80 21
Fax: 0034 91 644 80 28
info@hafele.es



Directores para proyectos de construcción de Häfele en todos los mercados relevantes

Servicio integral central para proyectos de construcción

Central en Alemania

Tel. +49 (0)74 52 / 95-284
objektservice@haefe.de

Coordinación internacional para proyectos de construcción

Fax +49 (0)74 52 / 95-313
international_project_
coordination@haefe.de

Europa

Central en Alemania

Häfele GmbH & Co KG
72202 Nagold
Tel. +49 (0)74 52 / 95-0
Fax +49 (0)74 52 / 95-2 00
info@haefe.de

Bélgica

Häfele Belgium N.V.
9240 Zele
Tel. +32 (0)52 / 45 01 14
Fax +32 (0)52 / 45 01 51
info@haefe.be

Dinamarca

Häfele Danmark A/S
7800 Skive
Tel. +45 97 / 51 15 22
Fax +45 97 / 51 12 13
info@haefe.dk

Finlandia

Häfele GmbH & Co KG
Helapalvelu -15200 Lahti
Tel. +3 58 (0)3 / 8 77 77-0
Fax +3 58 (0)3 / 8 77 77-88
info@haefe-fi.com

Francia

Häfele France s.à.r.l.
95157 Taverny Cédex
Tel. +33 (0)1 / 30 40 54 50
Fax +33 (0)1 / 30 40 54 61
info@haefe.fr

Grecia

Häfele GmbH & Co KG
Information Office
15124 Maroussi
Tel. +30 2 10 / 6 17 95 44
Fax +30 2 10 / 6 17 95 45
info@haefe.gr

Reino Unido

Häfele U.K. Ltd.
Rugby, Warks. CV21 1RD
Tel. +44 (0)17 88 / 54 20 20
Fax +44 (0)17 88 / 54 44 40
info@haefe.co.uk

Irlanda

Häfele Ireland Ltd.
Kilcoole, Co. Wicklow
Tel. +3 53 (0)1 / 2 87 34 88
Fax +3 53 (0)1 / 2 87 35 63
info@haefe.ie

Italia

Häfele Italia s.r.l.
20030 Lentate S.S. -MI-
Tel. +39 03 62 / 57 74-1
Fax +39 03 62 / 57 74-4 77
info@haefe.it

Holanda

Häfele Nederland BV
7333 NZ Apeldoorn
Tel. +31 (0)55 / 5 38 46 00
Fax +31 (0)55 / 5 42 49 50
info@haefe.nl

Austria

Häfele Austria GmbH
5322 Hof bei Salzburg
Tel. +43 (0)62 29 / 3 90 39-0
Fax +43 (0)62 29 / 3 90 39-30
info@haefe.at

Polonia

Häfele Polska Sp. z o.o.
55-090 Długoleka
Tel. +48 (0)71 / 3 15 32 42
Fax +48 (0)71 / 3 15 32 62
info@haefe.pl

Portugal

Häfele GmbH & Co KG
Escritorio de Vendas Portugal
4470-177 Maia
Tel. +3 51 (0)22 / 9 47 55 96
Fax +3 51 (0)22 / 9 48 15 74

Rumania

Häfele GmbH & Co KG
Reprezentanta în România
RO-500283 Brasov
Tel. +40 (0) 3 68 / 41 50 39
Fax +40 (0) 2 68 / 41 00 84
hdevb-rom@haefe.de

Suecia

Häfele GmbH & Co KG
Försäljningskontor
38240 Nybro
Tel. +46 (0)4 81 / 1 86 50
Fax +46 (0)4 81 / 1 86 48

Suiza

Häfele Schweiz AG
8280 Kreuzlingen
Tel. +41 (0)71 / 6 86 82 20
Fax +41 (0)71 / 6 86 82 82
info@haefe.ch

España

Häfele Herrajes España S.L.
28923 Alcorcón-Madrid
Tel. +34 91 / 6 44 80 21
Fax +34 91 / 6 44 80 28
info@haefe.es

Turquía

Häfele San. ve Tic. A.S.
34776, Ümraniye, Istanbul
Tel. +90 (0)2 16 / 5 28 59 00
Fax +90 (0)2 16 / 5 28 59 30
info@haefe.com.tr

África

Sudáfrica

Häfele South Africa (Pty) Ltd.
Sundowner 2161
Tel. +27 (0)11 / 7 94 40 89
Fax +27 (0)11 / 7 94 14 90
info@haefe.co.za

América

Argentina

Häfele Argentina S.A.
C 1416 AJG Buenos Aires
Tel. +54 (0)11 / 63 47 26 00
Fax +54 (0)11 / 63 47 26 26
info@haefe.com.ar

Brasil

Häfele Brasil Ltda.
06465-120 Barueri-SP
Tel. +55 (0)11 / 41 96 69 00
Fax +55 (0)11 / 41 96 69 09
info@haefe.com.br

Chile

Häfele GmbH & Co KG
Agencia en Chile
Las Condes - Santiago de Chile
Tel. +56 (0)2 / 3 56 43 63
Fax +56 (0)2 / 3 56 45 40
hafelechile@vtr.net

Canadá

Häfele Canada Inc.
Burlington, ON L7L 6A8
Tel. +1 9 05 / 3 36 66 08
Fax +1 9 05 / 3 19 44 46
info_can@hafeleamericas.com

Méjico

Häfele de México S.A. de C.V.
El Marqués, Querétaro, México.
Tel. +52 (0)4 42 / 2 96 86 00
Fax +52 (0)4 42 / 2 96 86 20
hmxfomexico@haefe.com.mx

Estados Unidos

Häfele America Co
Archdale, N.C. 27263
Tel. +1 3 36 / 4 34 23 22
Fax +1 3 36 / 4 31 38 31
info_us@hafeleamericas.com

Australia, Nueva Zelanda

Australia

Häfele Australia Pty. Ltd.
Dandenong, VIC 3175
Tel. +61 (0)3 / 92 12 20 00
Fax +61 (0)3 / 92 12 20 01
info@haefe.com.au

Nueva Zelanda

Häfele (N.Z.) Limited
East Tamaki, Auckland
Tel. +64 (0)9 / 2 74 20 40
Fax +64 (0)9 / 2 74 20 41
info@haefe.co.nz

Oriente Medio

Dubai

Häfele GmbH & Co KG
Dubai Representative Office
Dubai/U.A.E.
Tel. +9 71 (0)4 / 2 84 44 06
Fax +9 71 (0)4 / 2 86 08 49

Extremo Oriente

China

Häfele China Co., Ltd.
101318 Beijing
Tel. +86 (0)10 / 80 48 26 86
Fax +86 (0)10 / 80 48 28 85
info_bj@haefe.com.cn

Hong Kong

Häfele GmbH & Co KG
HK Representative Office
Hong Kong
Tel. +8 52 / 23 68 64 33
Fax +8 52 / 23 68 99 72
info_hk@haefe.com.cn

India

Häfele India Private Limited
Mumbai 400 099
Tel. +91 (0)22 / 56 95 09 20
Fax +91 (0)22 / 56 95 09 22
info@hafeleindia.com

Indonesia

P.T. Häfele Indotama
Tangerang 15314
Tel. +62 (0)21 / 75 87 88 88
Fax +62 (0)21 / 75 87 77 77
info@haefe.co.id

Japón

Häfele Japan K.K.
Totsuka-ku, Yokohama 244-0806
Tel. +81 (0)45 / 8 28 31 17
Fax +81 (0)45 / 8 27 20 37
info@haefe.co.jp

Malasia

Häfele (Malaysia) Sdn Bhd
40150 Shah Alam, Selangor
Tel. +60 (0)3 / 55 69 25 26
Fax +60 (0)3 / 55 69 35 26
info@haefe.po.my

Filipinas

Häfele Philippines Inc.
Manggahan Pasig City 1611
Metro Manila
Tel. +63 (0)2 / 6 81 53 52
Fax +63 (0)2 / 6 81 53 41
info@haefe.com.ph

Singapur

Häfele Singapore Pte Ltd.
Singapore 159630
Tel. +65 / 62 97 56 55
Fax +65 / 62 97 58 55
info@haefe.com.sg

Surcorea

Häfele Korea Inc.
659 Jinu-ri, Dochuk-myon,
Gwangju-city, Gyeonggi-do
Tel. +82 (0)31 / 7 60 76 00
Fax +82 (0)31 / 7 60 76 09
info@haefe.co.kr

Taiwan

Häfele Taiwan Ltd.
Taipei County 284, Taiwan (R.O.C.)
Tel. +8 86 (0)2 / 22 98 00 30
Fax +8 86 (0)2 / 22 98 00 31
info@haefe.com.tw

Tailandia

Häfele (Thailand) Limited
57 Soi Sukhumvit 64
Bangkok 10260
Tel. +66 (0)2 / 7 41 71 71
Fax +66 (0)2 / 7 41 72 72
Info@haefe.co.th

Vietnam

Liaison Office of
Häfele Singapore Pte Ltd.
Ho Chi Minh City
Tel. +84 (0)8 / 9 30 57 70
Fax +84 (0)8 / 9 30 57 71
Info@haefe.com.vn



www.hafele.com