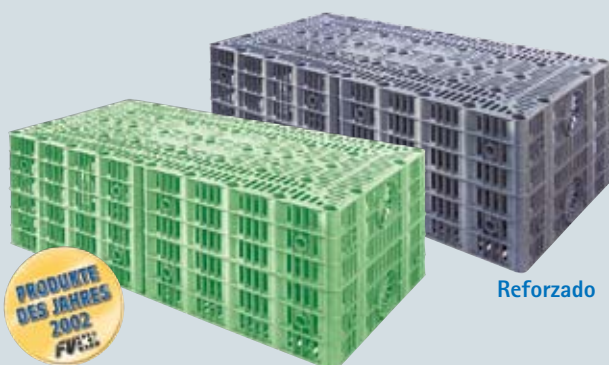


Graf Bloc filtración 300 transitable con coche o camión



Accesorios

- Geotextil GRAF-Tex 200 2 x 2,5 m
- Connectores para bloc filtración 300 f
- Salida de aireación DN 100



Características

- 95% de volumen útil (3 veces más que sistemas convencionales de grava)
- Mínimo cubierta de 25 cm de tierra superior para transitar con coche
- Para tránsito de camiones usar la versión reforzada
- No hace falta gran infraestructura para su construcción
- Las 3 direcciones de filtración aseguran un nivel de filtración muy elevado
- Se pueden sobreponer los bloques (máx. 5 u)
- En terrenos con alto nivel freático no se puede sobreponer
- 1 unidad de Graf Bloc filtración sustituye 37m de tubo de drenaje DN 100
- Material de Polipropileno, 100% reciclable
- Las esquinas redondeadas evitan que el geotextil se rompa
- Los conectores garantizan una unión fuerte y duradera entre elementos

Graf Bloc filtración 300

	reforzado	standard
Volumen	Código	Código
300 L	360010	360011

Conjunto Graf Bloc filtración 300

	reforzado	standard
Volumen	Código	Código
600 L	360101	360120
1200 L	360102	360121
1800 L	360100	360122

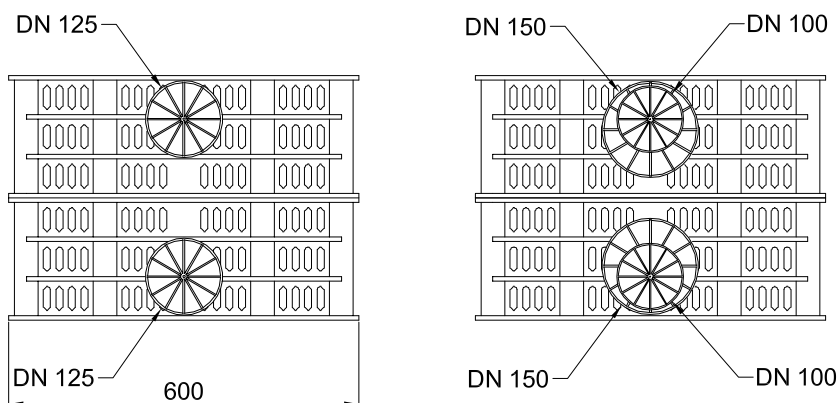
El conjunto incluye el Geotextil, los conectores y la salida de aireación

Aplicaciones

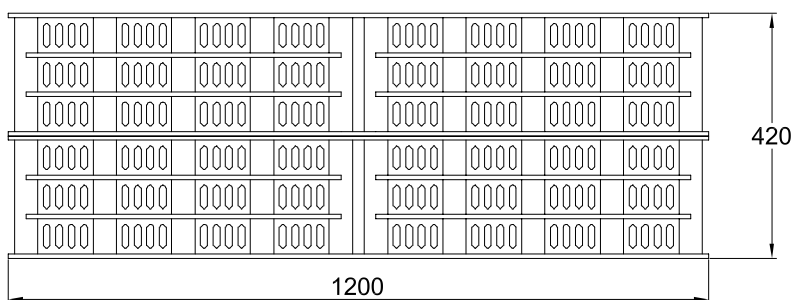
- Sistema de filtración para agua de la lluvia o aguas torrenciales
- Sistema de apoyo para descargar redes agua pluvial saturadas

Graf Bloc filtración 300 transitable con coche o camión

Laterales (delante/detrás)



Largada



Medidas en mm

Equipamiento

- Conexiones 2 x DN100/DN150 y 2 x DN125
- Volumen total de 300 L, volumen neto (95%) 285 Liter
- Peso de cada módulo aproximado de 15 kg
- Módulo verde: versión standard para tránsito de vehiculos hasta 12T con cubierta de tierra > 25 cm
- Módulo gris: versión reforzada para tránsito de camiones hasta 30T con cubierta de tierra > 80 cm
- Carga máxima a largo plazo de 10 T / m²