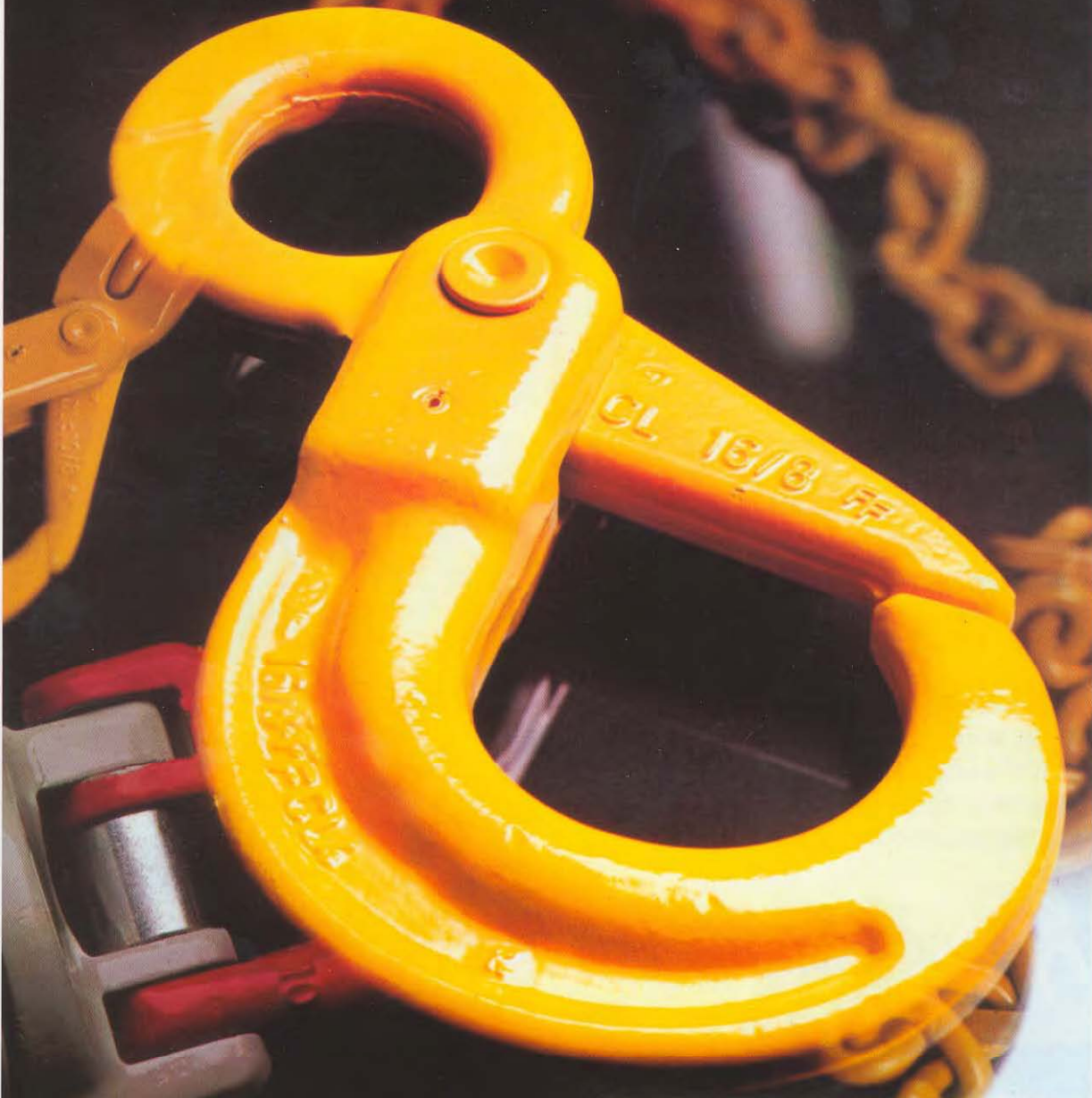


ELYTRA



CADENAS Y ACCESORIOS DE ALTA RESISTENCIA



FORGE FRANCE

SY SMA

FORGE

LA CALIDAD PARA

Con su gama, SYSMA Forge France es uno de los líderes mundiales en la fabricación de accesorios de elevación. Nosotros les proponemos una gama, única por sus alternativas, de accesorios forjados de calidad. Los productos Forge France son disponibles por intermedio de una red de distribuidores en más de 30 países. Gracias a las importantes existencias, podemos atender rápidamente y con eficacia a sus necesidades.

La reestructuración permanente de Forge France, permite el integrar toda la fabricación y comercialización en sus dependencias. Esto comprende el diseño asistido por ordenador (CAO), la fabricación automática del utillaje, la estampación y el tratamiento térmico controlado por ordenador, el mecanizado robotizado, el montaje, la cadena de pintura y las facilidades de pruebas y almacenaje.

Este dominio de la fabricación interna, única en la industria de elevación, asociada a unas existencias importantes, asegura una calidad constante del producto y del servicio.



FRANCE

LA SEGURIDAD



El control permanente de fabricación, comprendiendo la observación magnetoscópica, las pruebas de ensayos de carga, de dureza y fatiga, así como el control dimensional, hace que garanticemos un producto de la más alta calidad.

Nuestros materiales responden a las exigencias de:

- Norma NFE 52150
52151
52201
52202
- Norma NFX 51001
y DIN 5691

y pueden ser acompañados de certificados de control.

En el futuro continuaremos proponiéndole nuevos productos, con el objetivo de mantener Forge France en la cima de la tecnología.

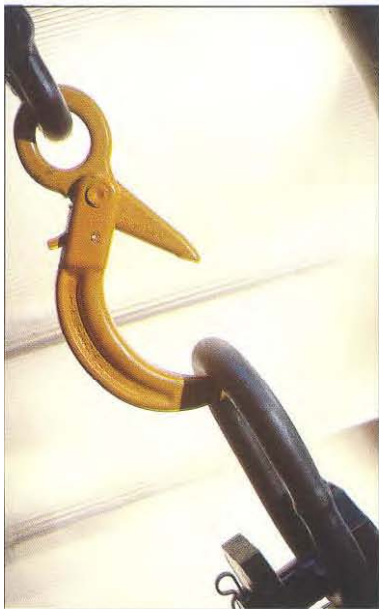
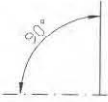
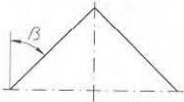
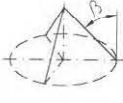
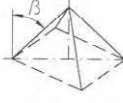


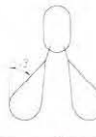

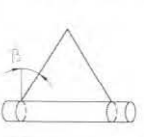




TABLA DE MASAS MAXIMAS DE UTILIZACION (WLL), T, DE ESLINGAS SEGUN EL ANGULO DE UTILIZACION

Dimensión nominal de la eslinga mm. (Ø de cadena)	de 1 ramal	de 2 ramales		de 3 y 4 ramales		sin fin de nudo corredizo
						
	0°	0° < β ≤ 45°	45° < β ≤ 60°	0° < β ≤ 45°	45° < β ≤ 60°	
	Factor 1	Factor 1,4	Factor 1,0	Factor 2,1	Factor 1,5	Factor 1,6
6	1,12	1,6	1,12	2,36	1,7	1,8
7	1,5	2,12	1,5	3,15	2,24	2,5
8	2	2,8	2	4,25	3	3,15
10	3,15	4,25	3,15	6,7	4,75	5
13	5,3	7,5	5,3	11,2	8	8,5
16	8	11,2	8	17	11,8	12,5
18	10	14	10	21,2	15	16
19	11,2	16	11,2	23,6	17	18
20	12,5	17	12,5	26,5	19	20
22	15	21,2	15	31,5	22,4	23,6
23	16	23,6	16	35,5	25	26,5
25	20	28	20	40	30	31,5
26	21,2	30	21,2	45	31,5	33,5
28	25	33,5	25	50	37,5	40
32	31,5	45	31,5	67	47,5	50

Dimensión nominal de la eslinga mm. (Ø de cadena)	1 Lazo		2 Lazos		1 Ramal lazo corredizo	2 Ramales lazo corredizo	
							
	0° < β ≤ 45°	45° < β ≤ 60°	0° < β ≤ 45°	45° < β ≤ 60°	0°	0° < β ≤ 45°	45° < β ≤ 60°
	Factor 1,1	Factor 0,8	Factor 1,7	Factor 1,2	Factor 0,8	Factor 1,1	Factor 0,8
6	1,23	0,90	1,90	1,34	0,9	1,23	0,9
7	1,65	1,20	2,55	1,80	1,20	1,65	1,20
8	2,20	1,60	3,40	2,40	1,60	2,20	1,60
10	3,46	2,52	5,36	3,78	2,52	3,46	2,52
13	5,83	4,24	9,00	6,36	4,24	5,83	4,24
16	8,80	6,40	13,60	9,60	6,40	8,80	6,40
18	11	8	17	12	8	11	8
19	12,32	8,96	19,04	13,44	8,96	12,32	8,96
20	13,75	10	21,25	15	10	13,75	10
22	16,50	12	25,5	18	12	16,50	12
23	17,60	12,8	27,20	19,20	12,80	17,60	12,80
25 mm.	22	16	34	24	16	22	16
26	23,32	16,96	36	25,44	16,90	23,32	16,96
28	27,5	20	42,50	30	20	27,5	20
32	34,65	25,2	53,55	37,8	25,2	34,65	25,2

* Coeficiente de seguridad 4. Las cargas corresponden a una utilización normal (carga uniformemente repartida)

RECOMENDACIONES:

- Las cadenas y accesorios grado 8 no deben de ser utilizadas en contacto con ácidos o sus bases.
- Temperatura de utilización: **400° C Max.**

Temperaturas	Reducción de la CMU
- 20° C a 200° C	0%
+ 200° C a 300° C	10%
+ 300° C a 400° C	25%

- Mantenimiento:

Los controles periódicos deberán de efectuarse por los organismos competentes. Es prudente el rechazar una eslinga en la que una medida o una deformación del 10% ha sido constatada.

- Utilización:

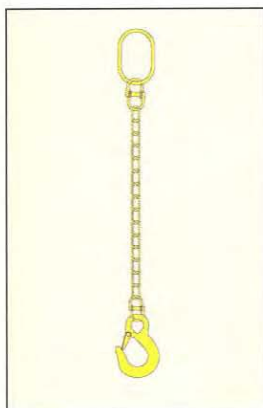
Nunca

- hacer nudos.
- utilizar una cadena torcida,
- cargar con ángulos vivos,
- utilizar accesorios no compatibles.

Las indicaciones suministradas en este catálogo, pueden ser modificadas y son dadas a título informativo. Lo mismo que los accesorios pueden ser servidos en colores diferentes a los presentados en las fotos.

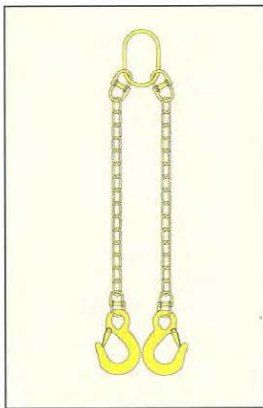
ESLINGAS CON CADENA DE ACERO GRADO 80

ESLINGA 1 RAMAL CON GANCHO DE ANILLO «SYSHOOK»



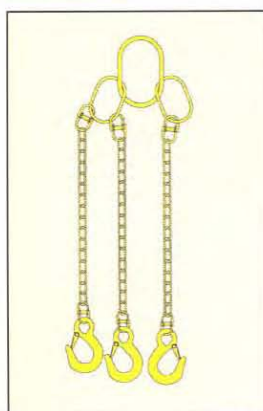
Código	∅ cadena mm.	CMU 0°-45° (T)	CMU 45°-60° (T)
Z100-SB2S106	6	1,12	-
Z100-SB2S107	7	1,50	-
Z100-SB2S108	8	2,00	-
Z100-SB2S110	10	3,15	-
Z100-SB2S113	13	5,30	-
Z100-SB2S116	16	8,00	-
Z100-SB2S120	20	12,50	-

ESLINGA 2 RAMALES CON GANCHO DE ANILLO «SYSHOOK»



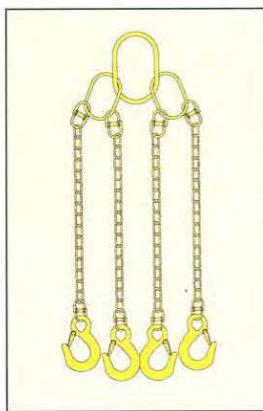
Código	∅ cadena mm.	CMU 0°-45° (T)	CMU 45°-60° (T)
Z100-SB2S206	6	1,60	1,12
Z100-SB2S207	7	2,12	1,15
Z100-SB2S208	8	2,80	2,00
Z100-SB2S210	10	4,25	3,15
Z100-SB2S213	13	7,50	5,30
Z100-SB2S216	16	11,20	8,00
Z100-SB2S220	20	17,00	12,50

ESLINGA 3 RAMALES CON GANCHO DE ANILLO «SYSHOOK»



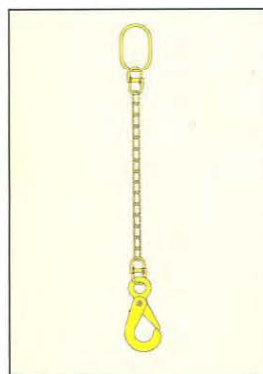
Código	∅ cadena mm.	CMU 0°-45° (T)	CMU 45°-60° (T)
Z100-SB2S306	6	2,36	1,70
Z100-SB2S307	7	3,15	2,24
Z100-SB2S308	8	4,25	3,00
Z100-SB2S310	10	6,70	4,75
Z100-SB2S313	13	11,20	8,00
Z100-SB2S316	16	17,00	11,80
Z100-SB2S320	20	25,50	19,00

ESLINGA 4 RAMALES CON GANCHO DE ANILLO «SYSHOOK»



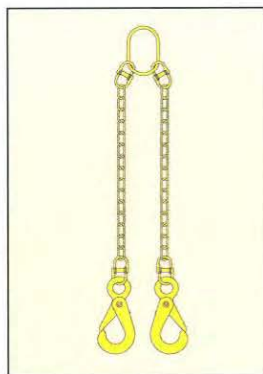
Código	∅ cadena mm.	CMU 0°-45° (T)	CMU 45°-60° (T)
Z100-SB2S406	6	2,36	1,70
Z100-SB2S407	7	3,15	2,24
Z100-SB2S408	8	4,25	3,00
Z100-SB2S410	10	6,70	4,75
Z100-SB2S413	13	11,20	8,00
Z100-SB2S416	16	17,00	11,80
Z100-SB2S420	20	25,50	19,00

ESLINGA 1 RAMAL CON GANCHO DE SEGURIDAD CON PESTILLO AUTOMÁTICO TIPO CL



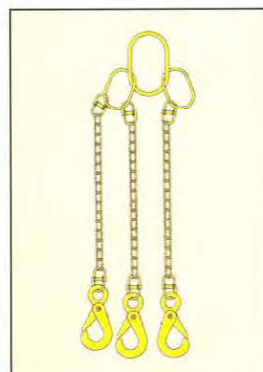
Código	∅ cadena mm.	CMU 0°-45° (T)	CMU 45°-60° (T)
Z100-SB05106	6	1,12	-
Z100-SB05107	7	1,50	-
Z100-SB05108	8	2,00	-
Z100-SB05110	10	3,15	-
Z100-SB05113	13	5,30	-
Z100-SB05116	16	8,00	-
Z100-SB05120	20	12,50	-
Z100-SB05122	22	15,00	-

ESLINGA 2 RAMALES CON GANCHO DE SEGURIDAD CON PESTILLO AUTOMÁTICO TIPO CL



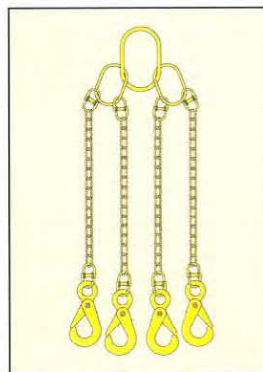
Código	∅ cadena mm.	CMU 0°-45° (T)	CMU 45°-60° (T)
Z100-SB05206	6	1,60	1,12
Z100-SB05207	7	2,12	1,15
Z100-SB05208	8	2,80	2,00
Z100-SB05210	10	4,25	3,15
Z100-SB05213	13	7,50	5,30
Z100-SB05216	16	11,20	8,00
Z100-SB05220	20	17,00	12,50
Z100-SB05222	22	21,20	15,00

ESLINGA 3 RAMALES CON GANCHO DE SEGURIDAD CON PESTILLO AUTOMÁTICO TIPO CL



Código	∅ cadena mm.	CMU 0°-45° (T)	CMU 45°-60° (T)
Z100-SB05306	6	2,36	1,70
Z100-SB05307	7	3,15	2,24
Z100-SB05308	8	4,25	3,00
Z100-SB05310	10	6,70	4,75
Z100-SB05313	13	11,20	8,00
Z100-SB05316	16	17,00	11,80
Z100-SB05320	20	25,50	19,00
Z100-SB05322	22	31,50	22,10

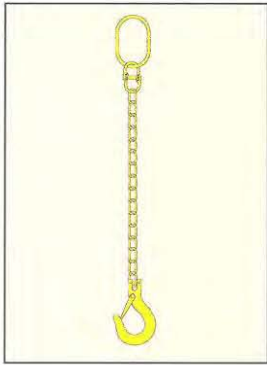
ESLINGA 4 RAMALES CON GANCHO DE SEGURIDAD CON PESTILLO AUTOMÁTICO TIPO CL



Código	∅ cadena mm.	CMU 0°-45° (T)	CMU 45°-60° (T)
Z100-SB05406	6	2,36	1,70
Z100-SB05407	7	3,15	2,24
Z100-SB05408	8	4,25	3,00
Z100-SB05410	10	6,70	4,75
Z100-SB05413	13	11,20	8,00
Z100-SB05416	16	17,00	11,80
Z100-SB05420	20	25,50	19,00
Z100-SB05422	22	31,50	22,10

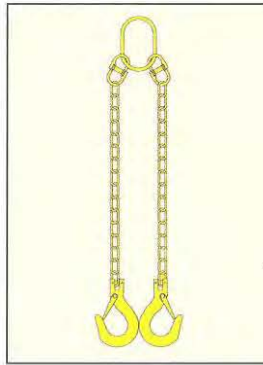
ESLINGAS CON CADENA DE ACERO GRADO 80

ESLINGA 1 RAMAL CON GANCHO SIMPLE CON LENGÜETA DE SEGURIDAD



Código	∅ cadena mm.	CMU 0°-45° (T)	CMU 45°-60° (T)
Z100-SA05106	6	1,12	-
Z100-SA05107	7	1,50	-
Z100-SA05108	8	2,00	-
Z100-SA05110	10	3,15	-
Z100-SA05113	13	5,30	-
Z100-SA05116	16	8,00	-
Z100-SA05120	20	12,50	-

ESLINGA 2 RAMALES CON GANCHO SIMPLE CON LENGÜETA DE SEGURIDAD



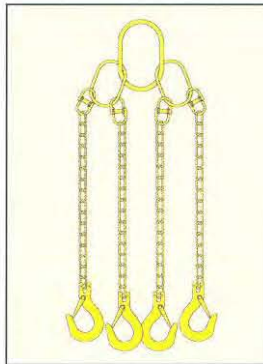
Código	∅ cadena mm.	CMU 0°-45° (T)	CMU 45°-60° (T)
Z100-SA05206	6	1,60	1,12
Z100-SA05207	7	2,12	1,15
Z100-SA05208	8	2,80	2,00
Z100-SA05210	10	4,25	3,15
Z100-SA05213	13	7,50	5,30
Z100-SA05216	16	11,20	8,00
Z100-SA05220	20	17,00	12,50

ESLINGA 3 RAMALES CON GANCHO SIMPLE CON LENGÜETA DE SEGURIDAD



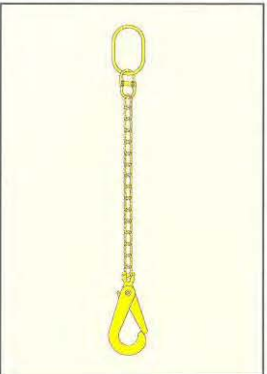
Código	∅ cadena mm.	CMU 0°-45° (T)	CMU 45°-60° (T)
Z100-SA05306	6	2,36	1,70
Z100-SA05307	7	3,15	2,24
Z100-SA05308	8	4,25	3,00
Z100-SA05310	10	6,70	4,75
Z100-SA05313	13	11,20	8,00
Z100-SA05316	16	17,00	11,80
Z100-SA05320	20	25,50	19,00

ESLINGA 4 RAMALES CON GANCHO SIMPLE CON LENGÜETA DE SEGURIDAD



Código	∅ cadena mm.	CMU 0°-45° (T)	CMU 45°-60° (T)
Z100-SA05406	6	2,36	1,70
Z100-SA05407	7	3,15	2,24
Z100-SA05408	8	4,25	3,00
Z100-SA05410	10	6,70	4,75
Z100-SA05413	13	11,20	8,00
Z100-SA05416	16	17,00	11,80
Z100-SA05420	20	25,50	19,00

ESLINGA 1 RAMAL CON GANCHO DE SEGURIDAD CON PESTILLO AUTOMÁTICO



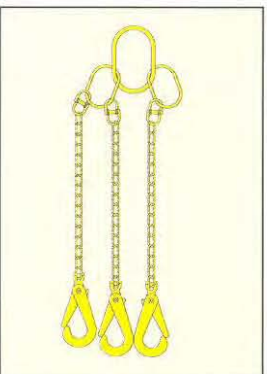
Código	∅ cadena mm.	CMU 0°-45° (T)	CMU 45°-60° (T)
Z100-SA06106	6	1,12	-
Z100-SA06107	7	1,50	-
Z100-SA06108	8	2,00	-
Z100-SA06110	10	3,15	-
Z100-SA06113	13	5,30	-
Z100-SA06116	16	8,00	-
Z100-SA06120	20	12,50	-
Z100-SA06122	22	15,00	-

ESLINGA 2 RAMALES CON GANCHO DE SEGURIDAD CON PESTILLO AUTOMÁTICO



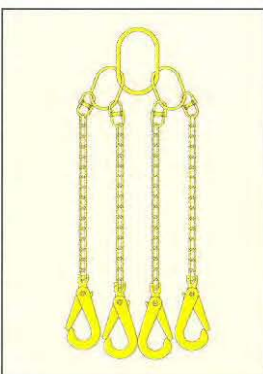
Código	∅ cadena mm.	CMU 0°-45° (T)	CMU 45°-60° (T)
Z100-SA06206	6	1,60	1,12
Z100-SA06207	7	2,12	1,15
Z100-SA06208	8	2,80	2,00
Z100-SA06210	10	4,25	3,15
Z100-SA06213	13	7,50	5,30
Z100-SA06216	16	11,20	8,00
Z100-SA06220	20	17,00	12,50
Z100-SA06222	22	21,20	15,00

ESLINGA 3 RAMALES CON GANCHO DE SEGURIDAD CON PESTILLO AUTOMÁTICO



Código	∅ cadena mm.	CMU 0°-45° (T)	CMU 45°-60° (T)
Z100-SA06306	6	2,36	1,70
Z100-SA06307	7	3,15	2,24
Z100-SA06308	8	4,25	3,00
Z100-SA06310	10	6,70	4,75
Z100-SA06313	13	11,20	8,00
Z100-SA06316	16	17,00	11,80
Z100-SA06320	20	25,50	19,00
Z100-SA06322	22	31,50	22,10

ESLINGA 4 RAMALES CON GANCHO DE SEGURIDAD CON PESTILLO AUTOMÁTICO



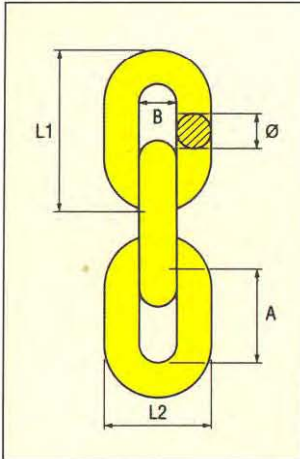
Código	∅ cadena mm.	CMU 0°-45° (T)	CMU 45°-60° (T)
Z100-SA06406	6	2,36	1,70
Z100-SA06407	7	3,15	2,24
Z100-SA06408	8	4,25	3,00
Z100-SA06410	10	6,70	4,75
Z100-SA06413	13	11,20	8,00
Z100-SA06416	16	17,00	11,80
Z100-SA06420	20	25,50	19,00
Z100-SA06422	22	31,50	22,10

MONTAJE ESLINGAS - ANILLA MAESTRA SYSMA GRADO 80

Ø de CADENA	COMPONENTES	FACTOR	1 RAMAL	2 RAMALES		3 Y 4 RAMALES	
			0°	0°<B<45°	45°<B<60°	0°<B<45°	45°<B<60°
mm.	mm.		1	1,4	1	2,1	1,5
6	7/8	CARGA MAXIMA Kg.	1120	1600	1120	2360	1700
		ANILLA MAESTRA SYSMA	A301	A301	A301	A311	A311
7	7/8	CARGA MAXIMA Kg.	1500	2120	1500	3150	2240
		ANILLA MAESTRA SYSMA	A301	A302	A301	A312	A311
8	7/8	CARGA MAXIMA Kg.	2000	2800	2000	4250	3000
		ANILLA MAESTRA SYSMA	A302	A302	A302	A312B	A312
10	10	CARGA MAXIMA Kg.	3150	4250	3150	6700	4750
		ANILLA MAESTRA SYSMA	A303	A303	A303	A313	A312B
13	13	CARGA MAXIMA Kg.	5300	7500	5300	11200	8000
		ANILLA MAESTRA SYSMA	A304	A305	A304	A316	A313
16	16	CARGA MAXIMA Kg.	8000	11200	8000	17000	11800
		ANILLA MAESTRA SYSMA	A305	A306B	A305	A317B	A316
18	18/20	CARGA MAXIMA Kg.	10000	14000	10000	21200	15000
		ANILLA MAESTRA SYSMA	A306	A307	A306	A318	A316
19	18/20	CARGA MAXIMA Kg.	11200	16000	11200	23600	17000
		ANILLA MAESTRA SYSMA	A306B	A307B	A306B	A318	A317B
20	18/20	CARGA MAXIMA Kg.	12500	17000	12500	26500	19000
		ANILLA MAESTRA SYSMA	A307	A307B	A307	A318	A317B
22	24/26	CARGA MAXIMA Kg.	15000	21200	15000	31500	22400
		ANILLA MAESTRA SYSMA	A307	A308	A307	A319	A318
26	32	CARGA MAXIMA Kg.	21200	30000	21200	45000	31500
		ANILLA MAESTRA SYSMA	A308	A309	A308	A320	A319
32	32	CARGA MAXIMA Kg.	31500	45000	31500	67000	47500
		ANILLA MAESTRA SYSMA	B1A30T	B1A40T	B1A30T	A322	A320

CADENA

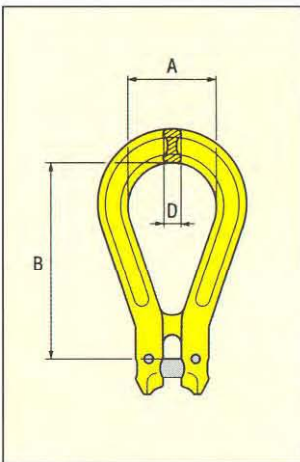
CADENA DE MANUTENCION Y ELEVACION CLASE 80 Símbolo: A1



Código	Ø cadena mm.	CMU coef. 4 t.	A		B sin sold. min. mm.	L1 max. mm.	L2 sin soldad. mm.	Prueba garantía KN	Kg/m.
			min. mm.	maxi. mm.					
Z101-CA 101J	6	1,12	17,5	18,5	7,8	31	22,1	22	0,80
Z101-CA 102J	7	1,50	20,4	21,6	1	35	25,9	30,5	1,08
Z101-CA 103J	8	2,00	23,3	24,7	10,4	40	29,6	40,3	1,40
Z101-CA 104J	10	3,15	29,1	30,9	13	50	37	63	2,15
Z101-CA 105J	13	5,30	37,5	40,2	16,9	65	48,1	107	3,48
Z101-CA 106J	16	8,00	46,6	49,4	20,8	80	59,2	161	5,52
Z101-SA 100J	19	11,2	55,3	58,7	24,7	95	70,3	227	
Z101-SA 107J	20	12,50	58,2	61,8	26	100	74	252	8,30
Z101-SA 108J	22	15,00	64	68	28,6	110	81,4	305	11,07
Z101-SA 109J	26	21,20	75,7	80,3	33,8	130	96,2	425	13
Z101-SA 110J	32	31,50	93,1	98,9	41,6	160	118,4	644	18,40

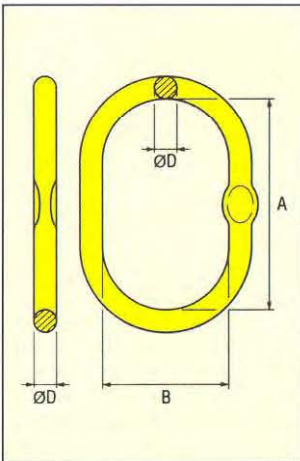
ACCESORIOS

ANILLA PERA CONEXION DIRECTA Símbolo: A2



Código	Ø cadena mm.	CMU coef. 4 t.	A min. mm.	B medio mm.	D maxi. mm.	Peso kg.
Z102-SA 202JK	7/8	2,00	39	87	10	0,25
Z102-SA 203JK	10	3,15	48,5	108	14	0,5
Z102-SA 204JK	13	5,30	61	139	18	1,10
Z102-SA 205JK	16	8	79	180	25,5	2,65

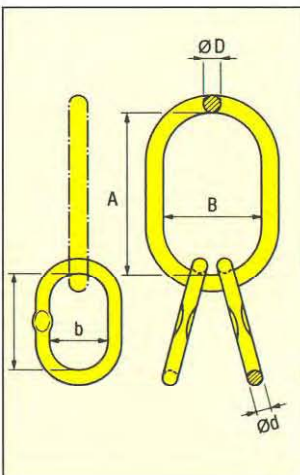
ANILLA DE CABEZA SIMPLE EN ACERO ALEADO Símbolo: A3S (plano hasta A310 inclu.)



Código	Ø cadena		CMU coef. 4 t.	A medio mm.	B medio mm.	D medio mm.	Peso kg.
	1 ramal mm.	2 ramales mm.					
Z102-SA 301J	6/7	-	1,6	100	60	13	0,32
Z102-SA 302J	8	6	3,00	120	75	16	0,60
Z102-SA 303J	10	7	4,50	135	75	18	0,85
Z102-SA 304J	-	8	6	150	90	20	1,15
Z102-SA 305J	13	10	8	150	90	22	1,40
Z102-SA 306J	16	-	10	170	95	25	2,00
Z102-SA 306 BJ	-	13	12	200	120	28	3,00
Z102-SA 307J	18/20	-	15	200	120	30	3,50
Z102-SA 307 BJ	22/23	16	20	250	150	36	6,20
Z102-SA 308J	26	-	25	250	150	38	7,00
Z102-SA 309J	-	18/20	30	280	170	45	11,50
Z102-SB1A30TJ	32	22	37	300	200	45	13,00
Z102-SB1A40TJ	-	26	50	300	200	50	16,00
Z102-SB1A50TJ	-	-	63	350	210	55	22,00

Bla80T a 100T sobre pedido

ANILLA DE CABEZA TRIPLE EN ACERO ALEADO Símbolo: A3T (plano hasta A320 inclus.)

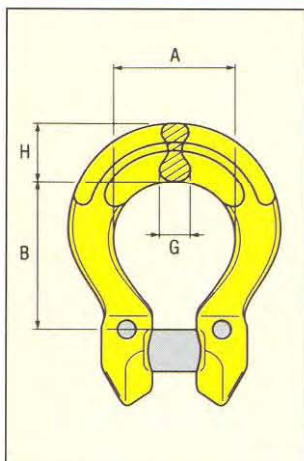


Código	Ø cadena mm.	CMU coef. 4 t.	A medio mm.	B medio mm.	D medio mm.	a medio mm.	b medio mm.	d medio mm.	Peso kg.
Z102-SA 311J	6	2,50	120	70	16	100	60	13	1,20
Z102-SA 312J	7	3,50	130	75	18	100	60	16	1,80
Z102-SA 313J	8	6,50	150	90	22	120	70	18	2,90
Z102-SA 314J	10	8,50	170	95	25	120	70	20	3,90
Z102-SA 315J	-	10,00	200	125	28	120	70	20	4,90
Z102-SA 316J	13	13,00	200	120	30	135	75	22	5,90
Z102-SA 317	-	17,00	250	150	36	135	75	25	9,80
Z102-SA 317BJ	16	20,00	250	150	38	170	95	28	11,50
Z102-SA 318J	-	27,00	280	170	45	200	120	33	19,70
Z102-SA 318B	20	30,00	300	200	46	200	120	36	24,00
Z102-SA 319	22	40,00	300	200	50	150	90	38	25,00
Z102-SA 320	26	50,00	300	200	55	150	90	38	28,00
Z102-SA 321	-	60,00	350	200	60	150	90	40	35,00
Z102-SA 322	-	80,00	400	250	70	300	150	50	75,00
Z102-SA 323	-	100,00	400	250	80	300	150	60	93,00

A322 v A323 sobre pedido

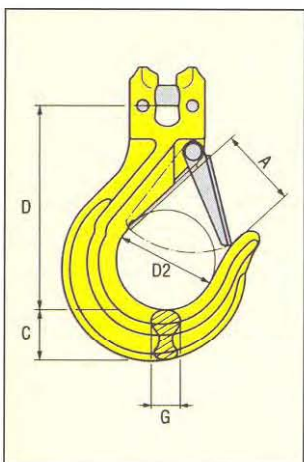
ACCESORIOS

ACOPLAMIENTO Símbolo: A4



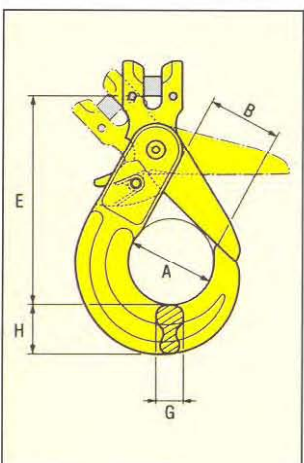
Código	∅ cadena mm.	CMU coef. 4 t.	A min. mm.	B medio mm.	G maxi. mm.	H maxi. mm.	Peso kg.
Z103-SA 401JK	6	1,12	18	25	8,5	11	0,07
Z103-SA 402JK	7/8	2,00	22	35	12	16	0,17
Z103-SA 403JK	10	3,15	28	41	15	16	0,28
Z103-SA 404JK	13	5,30	38	53	20	21	0,60
Z103-SA 405JK	16	8,00	46	66	25	28,5	1,15
Z103-SA 406JK	18/20	12,50	56	81	30	34,5	2

GANCHO SIMPLE CON LENGUETA DE SEGURIDAD Símbolo: A5



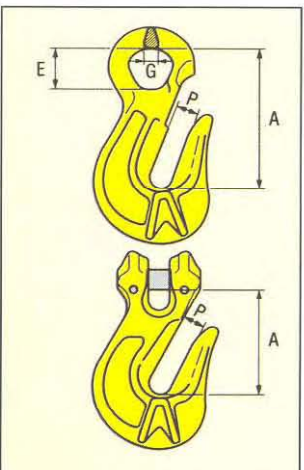
Código	∅ cadena mm.	CMU coef. 4 t.	A min. mm.	C max. mm.	D medio mm.	G maxi. mm.	D2 min. mm.	Peso kg.
Z104-SA 501JKL	6	1,12	18	19	74	15	34	0,28
Z104-SA 502JKL	7/8	2,00	24	22	86	20	40	0,52
Z104-SA 503JKL	10	3,15	30	29	109	22	45	0,83
Z104-SA 504JKL	13	5,30	40	36	136	30	50	1,70
Z104-SA 505JKL	16	8,00	48	46	168	36	68	3,80
Z104-SA 506JKL	18/20	12,50	54	51	195	50	78	6,20

GANCHO DE SEGURIDAD CON PESTILLO AUTOMÁTICO Símbolo: A6



Código	∅ cadena mm.	CMU coef. 4 t.	A min. mm.	B min. mm.	E mm.	H mm.	G mm.	Peso kg.
Z105-SA 600JK	5/6	1,12	34	30	88	24	15	0,47
Z105-SA 601JK	7/8	2,00	45	38	111	27	18	0,75
Z105-SA 602JK	10	3,15	55	44	142	33	25	1,50
Z105-SA 603JK	13	5,30	68	50	175	44	34	3,20
Z105-SA 604/JJK	16	8,00	85	66	215	46	35	5,2
Z105-SA 605JK	18/20	12,50	100	80	239	52	40	8,00
Z105-SA 606JK	22	15,00	110	94	283	62	58	13,5

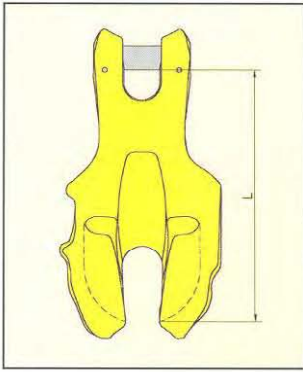
GANCHO DE ACORTAMIENTO Símbolo: A7



Código		∅ cadena mm.	CMU coef. 4 t.	A medio		P min.		E min. mm.	F maxi. mm.	Peso kg.	
directo	ojo			directo mm.	ojo mm.	directo mm.	ojo mm.			directo	ojo
Z108-SA 701JK	Z108-A711JK	5/6	1,12	34	42	7	7	13	7,5	0,125	0,12
Z108-SA 702JK	Z108-A712JK	7/8	2	53	57	9	9	16	8	0,235	0,24
Z108-SA 703JK	Z108-A713JK	10	3,15	51	70	12	12	26	10	0,440	0,45
Z108-SA 704JK	Z108-A714JK	13	5,30	84,5	91	15	15	27	13	0,940	0,95
Z108-SA 705JK	Z108-A715JK	16	8,00	104	115	20	20	33	17	1,900	1,90
Z108-SA 706JK	Z108-A716JK	18/20	12,50	118	133	23	23	40	21	3,130	3,15
-	Z108-A717JK	22	12,60	-	122	-	25	-	-	-	3,90
-	Z108-A718JK	26	17,30	-	146	-	30	-	-	-	6,80
-	Z108-A719JK	32	25,80	-	197	-	38	-	-	-	18,80

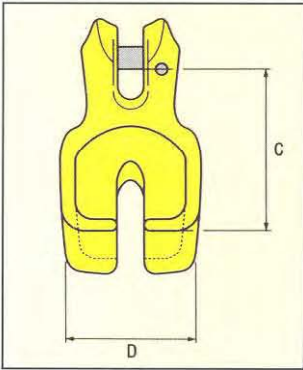
ACCESORIOS

GRIFA DE ACORTAMIENTO Símbolo: SC



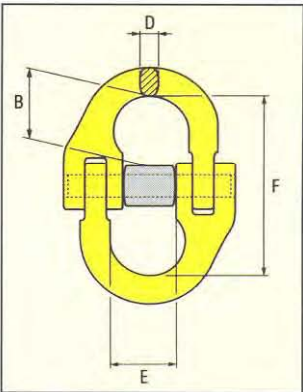
Código	∅ cadena mm.	CMU coef. 4 t.	C medio mm.	Peso kg.
Z110-SSC06JK	6	1,12	48	0,2
Z110-SSC08JK	7/8	2	67	0,35
Z110-SSC10JK	10	3,15	78	0,78
Z110-SSC13JK	13	5,30	102	1,73
Z110-SSC16JK	16	9,00	127	3,50
Z110-SSC20JK	18/20	12,5	143	3,9

GRIFA DE ACORTAMIENTO Símbolo: A-8



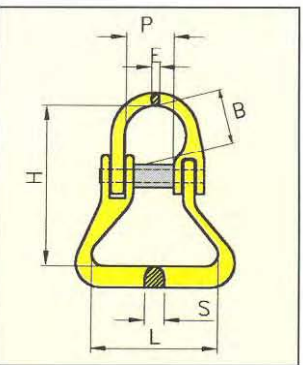
Código	∅ cadena mm.	CMU coef. 4 t.	C medio mm.	Peso kg.
Z110-SA801J	5/6	1,12	48	0,2
Z110-SA806J	18/20	12,50	143	3,9

ESLABON DE ENLACE DESMONTABLE Símbolo: A12



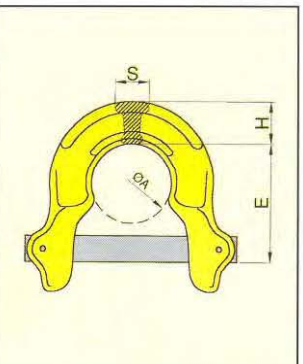
Código	∅ cadena mm.	CMU coef. 4 t.	D max. mm.	E min. mm.	F medio mm.	B min. mm.		Peso kg.
						casquillo mecanindus	casquillo resorte	
Z103-SA 1201JR	6	1,12	8	15	47	19	18	0,070
Z103-SA 1202JR7	7	1,50	9	20	58	-	22	0,150
Z103-SA 1202JR8	7/8	2,00	11	20	57	25	22	0,160
Z103-SA 1203JR	10	3,15	11,5	25	68	29	26	0,300
Z103-SA 1204JR	13	5,30	16	30	85,5	35	31	0,600
Z103-SA 1205JR	16	8,00	22	35	102	42	39	1,200
Z103-SA 1206JR	18/20	12,50	24	40	122	50	46	1,900
Z103-SA 1207JR	22	15,00	27	45	139	62	54	2,800
Z103-SA 1208JR	24/26	11,20	32	50	150	62	56	4,200
Z103-SA 1209JR	30/32	31,50	40	55	176	72	65	8,400

ESLABON DE ENLACE PARA ESLINGA TEXTIL



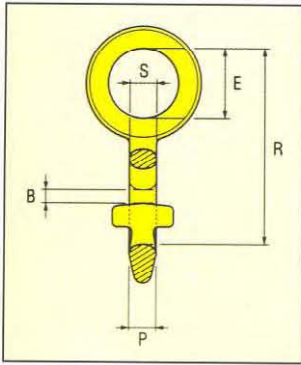
Código	∅ cadena mm.	CMU coef. 4 t.	H medi.	L medio	S medio	B min. mm.		P min.	E max.	Peso kg.
						casquillo resorte	casquillo mecanindus			
Z103-SA 1302	7/8	1,6	65	50	26	22	25	20	9	0,30
Z103-SA 1303	10	2,6	76	59	31	26	29	25	11	0,52
Z103-SA 1304	13	4,3	92	75	35	31	35	26	15	1,03

ESLABON DE ENLACE TIPO «U-LINK»



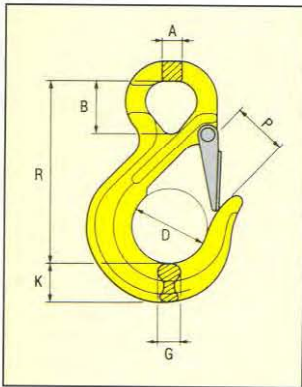
Código	∅ cadena mm.	CMU coef. 4 t.	∅A	E	H	S	Peso kg.
Z103-U06 JK	5/6	1,12	23	34	12	9	0,07
Z103-U08 JK	7/8	2	26	40	14,5	12	0,13
Z103-U10 JK	10	3,15	31,5	53	17,5	15	0,24
Z103-U13 JK	13	5,3	42	65	21	20,5	0,47
Z103-U16 JK	16	8	53	83	28	25,5	0,92

ACCESORIOS



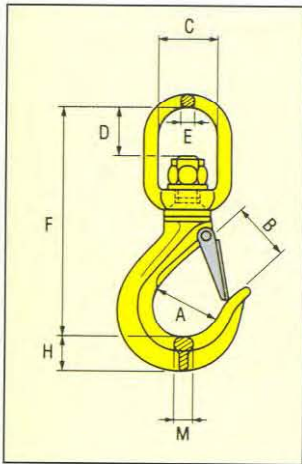
GANCHO DESLIZABLE PARA CADENA Símbolo: A16

Código	∅ cadena mm.	CMU coef. 4 t.	E min. mm.	P min. mm.	R medio mm.	S max. mm.	Pasaje B min. mm.	Peso kg.
Z110-SA 161J	7/8	2,00	30	16,5	90	17	16	0,35
Z110-SA 162J	10	3,15	38,5	17,5	114	18	20	0,75
Z110-SA 163J	13	5,30	52	21	146	20	27	1,42
Z110-SA 164J	16	8,00	63,5	30	180	31	30	3,16



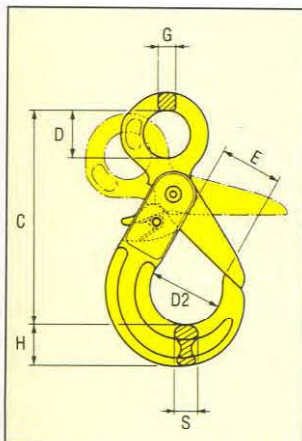
GANCHO DE ANILLO "SYSHOOK" Símbolo: B25

Código	∅ cadena mm.	CMU coef. 4 t.	A max. mm.	B min. mm.	P min. mm.	K max. mm.	R medio mm.	D min. mm.	G max. mm.	Peso kg.
Z106 SB 202 SJL	5/6	1,12	9	23,5	22	18	86	34	15	0,30
Z106 SB 204 SJL	7/8	2	10	27	24	21	103	40	20	0,50
Z106 SB 206 SJL	10	3,15	14	38	32	28	120	45	23	0,92
Z106 SB 208 SJL	13	5,30	16	43	45	35	152	48	30	1,70
Z106 SB 210 SJL	16	8,00	19	54	48	44	182	68	34	3,20
Z106 SB 212 SJL	18/20	12,50	24	62	50	50	218	78	50	6,00



GANCHO CON GIRATORIO CON LENGUETA Símbolo: B4N (con casquillo de bronce)

Código	∅ cadena mm.	CMU coef. 4 t.	∅ A min. mm.	B min. mm.	C min. mm.	D min. mm.	∅ E medio mm.	F medio mm.	H max. mm.	M max. mm.	Peso kg.
Z106-SB 406JL	5/6	1,12	34	18	28	24	11	120	19	15	0,40
Z106-SB 408JL	7/8	2,00	40	24	28	27,5	12	143	21	19	0,70
Z106-SB 410JL	10	3,15	45	30	30	32	14	178	28	23	1,30
Z106-SB 413JL	13	5,30	48	38	40	40	16	225	36	29	2,50
Z106-SB 416JL	16	8,00	68	46	55	54	20	277	44	36	4,70
Z106-SB 420JL	18/20	12,5	80	56	70,3	61	23	311	56	50	7,20
Z106-SB 4200JL	18/20	12,5	-	51	75	79	30	319	61	46	9,50

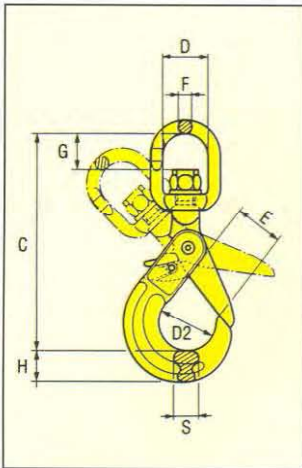


GANCHO DE SEGURIDAD CON PESTILLO AUTOMATICO Tipo CL Símbolo: B5

Código	∅ cadena mm.	CMU coef. 4 t.	Tipo	C medio mm.	D min. mm.	E min. mm.	G max. mm.	H max. mm.	D2 min. mm.	S max. mm.	Peso kg.
Z107-SB 506J	6	1,12	CL0	110	22	30	10	24	34	15	0,5
Z107-SB 507J	7/8	2,00	CL1	134	28	38	11	27	45	18	0,78
Z107-SB 508J	10	3,15	CL2	168	35	44	13	33	55	25	1,55
Z107-SB 509J	13	5,30	CL3	200	45	50	17	44	68	34	3,20
Z107-SB 510J	16	8,00	CL4	254	55	66	20	46	85	35	6,10
Z107-SB 511J	18/20	12,50	CL5	274	62	78	21	52	100	40	7,60
Z107-SB 512J	22	15,00	CL6	318	70	94	26	62	110	50	12,30

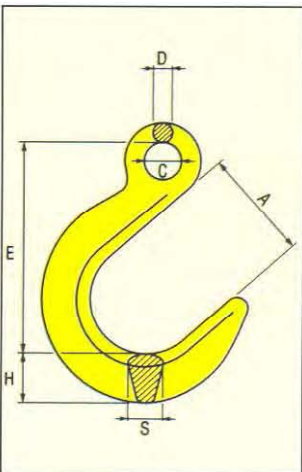
ACCESORIOS

GANCHO DE SEGURIDAD GIRATORIO CON PESTILLO AUTOMÁTICO Tipo CLE Símbolo B6E



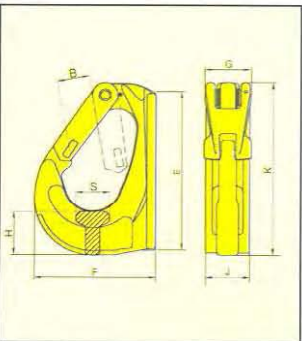
Código	∅ cadena mm.	CMU coef. 4 t.	Tipo	C medio mm.	D min. mm.	E min. mm.	F max. mm.	G min. mm.	H max. mm.	S max. mm.	D2 min. mm.	Peso kg.
Z107-SB 606 EJ	6	1,12	CLE0	144	29	30	10	24	24	15	34	0,60
Z107-SB 607 EJ	7/8	2,00	CLE1	178	34	38	12	27,5	27	18	45	1,00
Z107-SB 608 EJ	10	3,15	CLE2	208	41	44	14	33	33	25	55	2,00
Z107-SB 609 EJ	13	5,30	CLE3	252	49	50	16	40	44	34	68	3,80
Z107-SB 610 EJ	16	8,00	CLE4	322	60,5	66	20	54	46	35	85	7,00
Z107-SB 611 EJ	18/28	12,50	CLE5	360	70,3	78	28	61	52	40	100	9,60

GANCHO DE FUNDICION Símbolo: B7



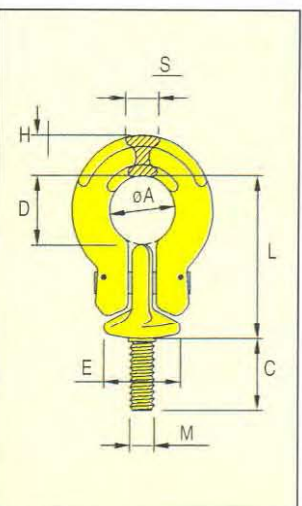
Código	∅ cadena mm.	CMU coef. 4 t.	A mm.	C mm.	D mm.	E mm.	H mm.	S mm.	Peso kg.
Z108-SB700J	6	1,12	49	15	10	94	26	20	0,51
Z108-SB701J	7/8	2,00	64	18	13	121	30	25	1,02
Z108-SB702J	10	3,15	77	22	17	147	38	32	1,86
Z108-SB703J	13	5,30	89	27	20	174	44	39	3,29
Z108-SB704J	16	8,00	99	35	25	206	51	45	5,36
Z108-SB706J	18/20	12,50	113	40	26	236	55	51	7,72
Z108-SB707J	22	15,00	124	47	32	265	72	65	13,71
Z108-SB708J	24/26	21,20	133	54	34	304	80	74	20,00
Z108-SB709J	32	31,50	154	60	36	327	94	84	24,83

GANCHO CON LENGÜETA PARA SOLDAR



Código	CMU coef. 5 t.	B mm.	E mm.	F mm.	G mm.	H mm.	J mm.	K mm.	S mm.	Peso kg.
Z109-SD1607J	0,75	18	76	57	29	22	20	85	15	0,27
Z109-SD1600J	1	23	97	71	36	27	26	107	18	0,52
Z109-SD1601J	2	23	82	91	36	25	34	115	21	0,84
Z109-SD1615J	3	29	117	105	36	31	36	131	24	1,18
Z109-SD1616J	4	34	131	114	46	36	43	147	29	1,90
Z109-SD1602J	5	34	161	133	47	45	44	173	29	2,55
Z109-SD1603J	8	35	166	135	47	52	52	178	39	3,30
Z109-SD1604J	10	49	205	168	47	57	54	222	39	5,00

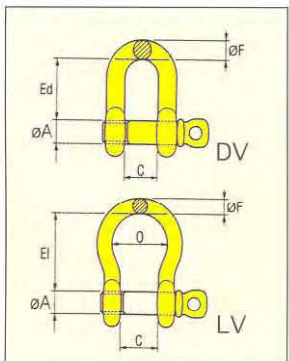
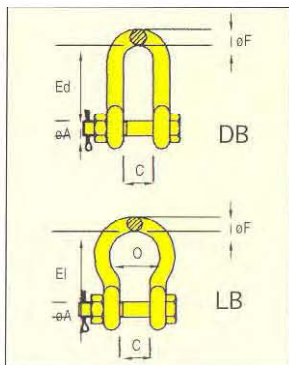
CANCAMO ARTICULADO SIMPLE



Código	CMU (T) 0° 4	CMU (T) 90° 4	MØ ISO Métrico	Pas 1/100 mm.	A mini mm.	C mm.	D mm.	E mm.	L mm.	H max. mm.	S max. mm.	Peso kg.
Z117-SALA 06M06	0,25	0,125	M6	100	18	20	19	25	45	11	8,5	0,1
Z117-SALA 06M08	0,5	0,25	M8	125	18	20	19	25	45	11	8,5	0,1
Z117-SALA 06M10	0,87	0,43	M10	150	18	20	19	25	45	11	8,5	0,1
Z117-SALA 06M12	1,25	0,625	M12	175	22	35	24	34	57	16	12	0,27
Z117-SALA 08M14	1,5	0,75	M14	200	22	35	24	34	57	16	12	0,27
Z117-SALA 08M16	1,87	0,93	M16	200	22	35	24	34	57	16	12	0,27
Z117-SALA 10M18	2,5	1,25	M18	250	28	45	30	40	69	16	15	0,4
Z117-SALA 10M20	3,12	1,56	M20	250	28	45	30	40	69	16	15	0,4
Z117-SALA 13M22	3,75	1,875	M22	250	38	52	40	54	92	21	20	1
Z117-SALA 13M24	5	2,5	M24	300	38	52	40	54	92	21	20	1
Z117-SALA 16M27	6,25	3,125	M27	300	46	70	48	66	107	28,5	25	1,7
Z117-SALA 16M30	7,5	3,75	M30	350	46	70	48	66	107	28,5	25	1,7
Z117-SALA 16M33	8,75	4,375	M33	350	46	70	48	66	107	28,5	25	1,7

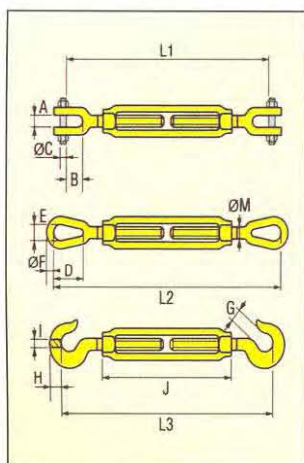
ACCESORIOS

GRILLETE H.R. RECTO Y LIRA EJE ROSCADO O PERNO Norma SAE-RR-C-271 de Símbolo C1

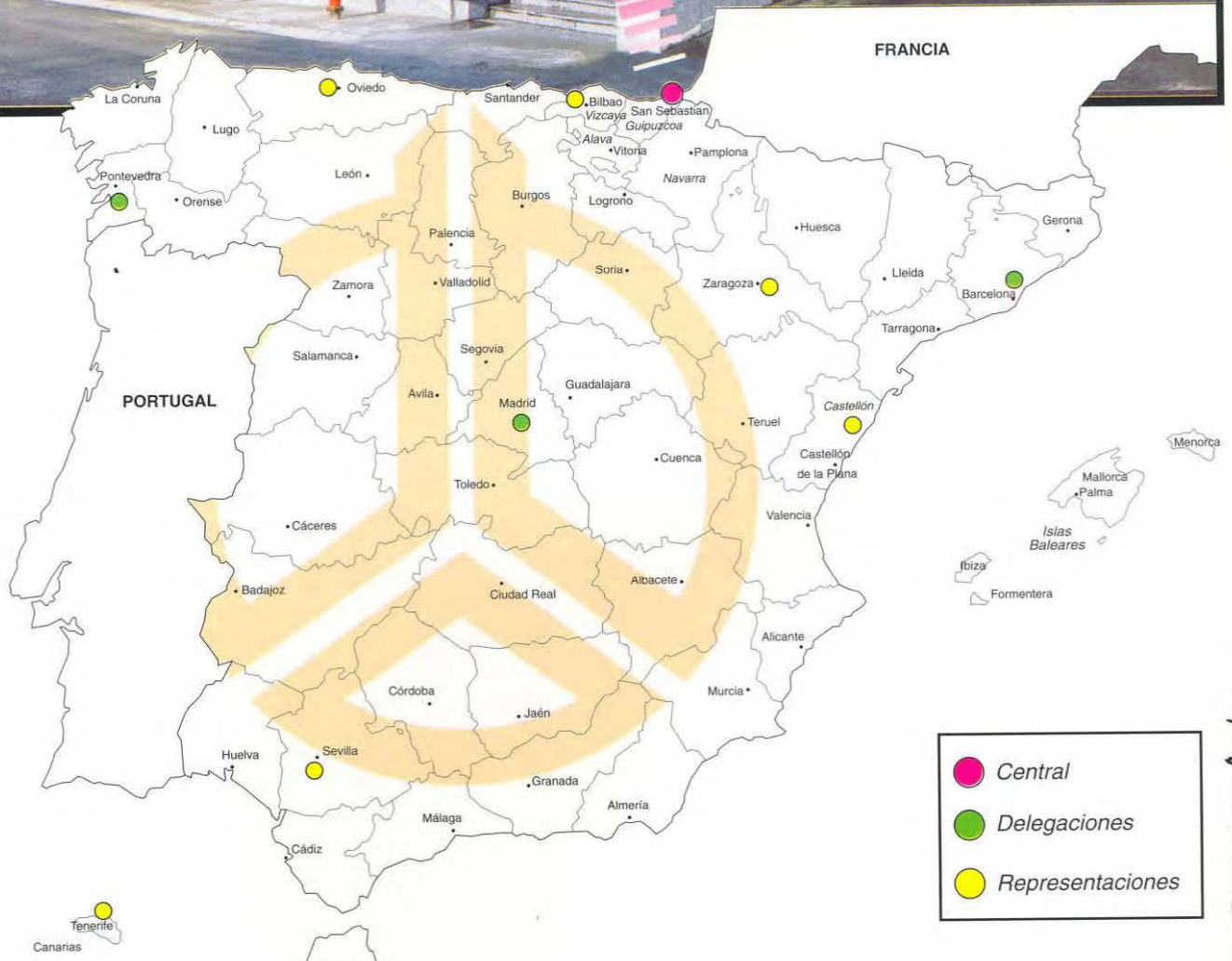


Tipo DV	Tipo LV	Código		CMU Coef. 6 (ensayo Coef. 2) t.	oF Pulg.	oF mm.	oA mm.	E mm.		C mm.	O mm.	o cabeza mm.	Peso kg.			
		Tipo DB	Tipo LB					recto	lira				DV	DB	LV	LB
Z111-SC 100DV	Z112-SC 100LV			0,50	1/4	6	8	23	28	12	20	17	0,041	-	0,051	-
Z111-SC 101DV	Z112-SC 101LV			0,75	5/16	9	10	26	32	13,5	21	20	0,075	-	0,100	-
Z111-SC 102DV	Z112-SC 102LV			1,00	3/8	10	12	32	39	17	26	24,5	0,140	-	0,150	-
Z111-SC 103DV	Z112-SC 103LV			1,50	7/16	12	12	36	42	18,5	29	28	0,200	-	0,200	-
Z111-SC 104DV	Z112-SC 104LV	Z113-SC 104DB	Z114-SC 104LB	2,00	1/2	13	16	43	52	20	33	32	0,280	0,40	0,320	0,42
Z111-SC 105DV	Z112-SC 105LV	Z113-SC 105DB	Z114-SC 105LB	3,25	5/8	16	20	52	64	28	42	40	0,540	0,73	0,650	0,78
Z111-SC 106DV	Z112-SC 106LV	Z113-SC 106DB	Z114-SC 106LB	4,75	3/4	19	22	61	78	32	51	48	0,930	1,06	1,070	1,16
Z111-SC 107DV	Z112-SC 107LV	Z113-SC 107DB	Z114-SC 107LB	6,50	7/8	22	27	71	88	36	58	55	1,460	1,86	1,650	1,92
Z111-SC 108DV	Z112-SC 108LV	Z113-SC 108DB	Z114-SC 108LB	8,50	1"	26	30	81	96	46	67	60	2,200	2,50	2,330	2,58
Z111-SC 109DV	Z112-SC 109LV	Z113-SC 109DB	Z114-SC 109LB	9,50	1 1/8	29	32	90	110	45	74	66	2,870	3,13	3,120	3,82
Z111-SC 110DV	Z112-SC 110LV	Z113-SC 110DB	Z114-SC 110LB	12,00	1 1/4	33	35	99	122	51	80	76	3,730	4,74	4,230	5,00
Z111-SC 111DV	Z112-SC 111LV	Z113-SC 111DB	Z114-SC 111LB	13,50	1 3/8	35	39	115	134	57	92	85	5,900	6,61	6,430	7,05
Z111-SC 112DV	Z112-SC 112LV	Z113-SC 112DB	Z114-SC 112LB	17,00	1 1/2	38	42	125	149	61	97	92	7,000	8,28	7,860	9,46
Z111-SC 113DV	Z112-SC 113LV	Z113-SC 113DB	Z114-SC 113LB	25,00	1 3/4	45	50	149	178	74	126	102	11,750	13,16	12,850	14,25
Z111-SC 114DV	Z112-SC 114LV	Z113-SC 114DB	Z114-SC 114LB	35,00	2"	50	57	171	197	83	146	115	16,700	18,60	18,300	20,37
Z111-SC 115DV	Z112-SC 115LV	Z113-SC 115DB	Z114-SC 115LB	55,00	2 1/2	65	70	203	254	105	185	153	33,500	39,50	39,000	39,75
Z111-SC 116DV		Z113-SC 116DB	Z114-SC 116LB	85,00	3"	75	80	230	330	127	190	165	-	60,00	-	65,50
		Z113-SC 117DB	Z114-SC 117LB	120,00	3 1/2	89	95	267	381	146	238	203	-	112,00	-	120,00
		Z113-SC 118DB	Z114-SC 118LB	150,00	4"	102	108	320	400	165	275	229	-	145,00	-	153,00

TENSORES H.R. según Norma SAE-FF-T-791 b Símbolo: C13



Código	CMU t. Coef. 5	Calibre		L1 L2 L3														Peso kg.					
		o M x Int. Caja		CERRADO mm.														ABIERTO mm.					
		Pulg.	mm.	A	B	oC	D	E	oF	G	H	I	J	L1	L2	L3	L1	L2	L3				
Z118-SC 1301L1	Z119-SC 1301L2	Z120-SC 1301L3	0,54	0,54	0,45	3/8x6	9,5x152	13	23	8	29	14	9	15	14	10	181	273	288	268	0,47	0,40	0,41
Z118-SC 1302L1	Z119-SC 1302L2	Z120-SC 1302L3				1/2x6	12,7x152										190	2295	319	301	0,80	0,65	0,75
Z118-SC 1303L1	Z119-SC 1303L2	Z120-SC 1303L3	1,00	1,00	0,68	1/2x9	12,7x229	16	27	10	37	19	12	17	18	13	267	371	410	377	0,97	0,88	0,95
Z118-SC 1304L1	Z119-SC 1304L2	Z120-SC 1304L3				1/2x12	12,7x305										343	446	478	454	1,15	1,05	1,10
Z118-SC 1305L1	Z119-SC 1305L2	Z120-SC 1305L3				5/8x6	15,9x152										200	344	369	351	1,61	1,15	1,40
Z118-SC 1306L1	Z119-SC 1306L2	Z120-SC 1306L3	1,60	1,60	1,00	5/8x9	15,9x229	20	34	13	45	23	13	22	22	16	277	410	441	427	1,73	1,40	1,63
Z118-SC 1307L1	Z119-SC 1307L2	Z120-SC 1307L3				5/8x12	15,9x305										353	478	504	498	1,74	1,65	1,92
Z118-SC 1307AL1	Z119-SC 1307AL2	Z120-SC 1307AL3				5/8x18	15,9x457										505	635	660	648	2,52	2,25	2,51
Z118-SC 1308L1	Z119-SC 1308L2	Z120-SC 1308L3				3/4x6	19,0x152										209	360	400	389	2,24	1,84	2,06
Z118-SC 1309L1	Z119-SC 1309L2	Z120-SC 1309L3	2,40	2,40	1,36	3/4x9	19,0x229	24	38	16	54	26	16	25	26	20	286	450	480	475	2,65	2,07	2,40
Z118-SC 1310L1	Z119-SC 1310L2	Z120-SC 1310L3				3/4x12	19,0x305										362	517	555	546	3,02	2,54	2,72
Z118-SC 1311L1	Z119-SC 1311L2	Z120-SC 1311L3				3/4x18	19,0x457										514	668	702	690	3,66	3,11	3,40
Z118-SC 1312L1	Z119-SC 1312L2	Z120-SC 1312L3	3,30	3,30	1,81	7/8x12	22,2x305	29	45	20	60	32	20	29	31	23	372	548	620	600	4,05	3,40	3,80
Z118-SC 1313L1	Z119-SC 1313L2	Z120-SC 1313L3				7/8x18	22,2x457										524	696	730	708	5,46	4,20	4,64
Z118-SC 1314L1	Z119-SC 1314L2	Z120-SC 1314L3				1" x6	25,4x152										228	424	491	451	4,85	3,80	4,16
Z118-SC 1315L1	Z119-SC 1315L2	Z120-SC 1315L3	4,50	4,50	2,27	1" x12	25,4x305	31	52	23	76	37	23	32	35	26	381	590	634	604	6,27	5,29	5,30
Z118-SC 1316L1	Z119-SC 1316L2	Z120-SC 1316L3				1" x18	25,4x457										533	891	931	893	7,70	6,15	6,50
Z118-SC 1317L1	Z119-SC 1317L2	Z120-SC 1317L3				1" x24	25,4x610										686	1198	1278	1190	8,09	7,76	7,90
Z118-SC 1318L1	Z119-SC 1318L2	Z120-SC 1318L3				1 1/4x12	31,8x305										387	627	704	-	8,60	8,37	-
Z118-SC 1319L1	Z119-SC 1319L2	Z120-SC 1319L3	6,90	6,90		1 1/4x18	31,8x457	45	71	29	90	46	29	-	-	539	798	875	-	12,13	11,32	-	
Z118-SC 1320L1	Z119-SC 1320L2	Z120-SC 1320L3				1 1/4x24	31,8x610										692	954	1033	-	13,86	13,70	-
Z118-SC 1321L1	Z119-SC 1321L2	Z120-SC 1321L3				1 1/2x12	38,1x305										400	676	755	-	15,20	12,72	-
Z118-SC 1322L1	Z119-SC 1322L2	Z120-SC 1322L3	9,70	9,70		1 1/2x18	38,1x457	52	71	35	105	54	32	-	-	552	823	908	-	17,50	15,70	-	
Z118-SC 1323L1	Z119-SC 1323L2	Z120-SC 1323L3				1 1/2x24	38,1x610										705	1283	1367	-	19,00	20,40	-
Z118-SC 1324L1	Z119-SC 1324L2	Z120-SC 1324L3	12,70	12,70		1 3/4x18	44,5x457	60	94	51	146	68	45	-	-	569	975	1088	-	26,50	24,30	-	
Z118-SC 1325L1	Z119-SC 1325L2	Z120-SC 1325L3				1 3/4x24	44,5x610										722	1061	1130	-	28,00	26,00	-
Z118-SC 1326L1	Z119-SC 1326L2	Z120-SC 1326L3	16,80	16,80		2" x24	50,8x610	64	94	51	146	68	45	-	-	738	1617	1742	-	43,50	37,50	-	



CENTRAL

Plg. Industrial 103
C/. Urune 1 - 3 • C/. Irurzun, 1 - 6
20100 LEZO (GUIPUZCOA)

Apartado 85 - 20100 RENTERIA (GUIPUZCOA)
Tlfs. 943-524200 / 04 • Fax 943-523200
e-mail: elytra@elytra.es

**ZONA CENTRO
MANUTENSA, S.L.**

Eduardo Benot, 5
28008 MADRID
Tlf. 91-5482961
Fax 91-5478484
e-mail: manutensa@arrakis.es

**ZONA CATALUÑA
EXMAN, S.L.**

C. Liuva, 35, 37
08030 BARCELONA
Tlf. 93-3112061
Fax 93-3460366
e-mail: exman@larural.es