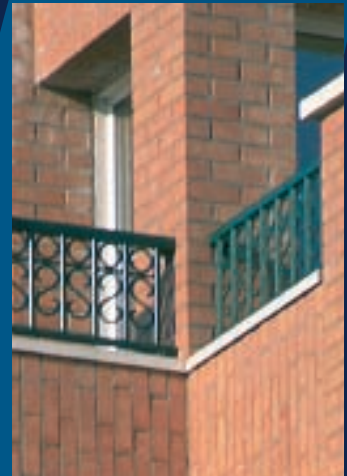
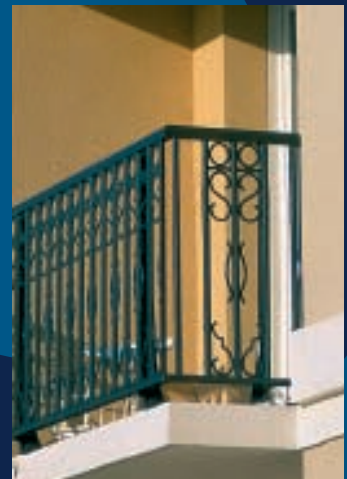


Gamme *free* ART®



CORAL

Variations autour de motifs
entre barreaux



CORAL

CORAL est un concept de garde-corps en aluminium composé de barreaux entre lesquels peuvent venir se glisser des motifs existants ou à créer.

Si la structure à barreaudage domine la silhouette d'un CORAL, en revanche une grande liberté est offerte dans le design des motifs, motifs "rétro" imitant le fer forgé, tôle avec motifs découpés au laser, tôles perforées, motifs plus larges occupant deux intervalles, alternance entre motif et intervalle vide, jeu de teintes... L'imagination a tout pouvoir.



DESIGN : PRINCIPE TECHNIQUE

MOTIF, mode d'emploi...

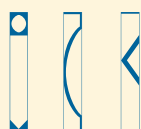
A partir d'un seul motif, il existe de nombreuses possibilités d'agencements et de rendus esthétiques. Les effets résultent de la répétition du motif, de son renversement ou de son retournement. L'alternance avec des sections à barreaudage est conseillée. Les motifs les plus riches sont décentrés, comme CORAL 501.

Exemples de motifs

Motif centré

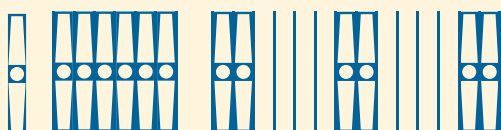


Motifs décentrés

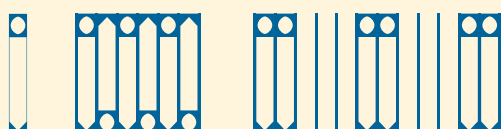


Exemples d'agencement de motifs

Répétitivité et alternances de barreaudage



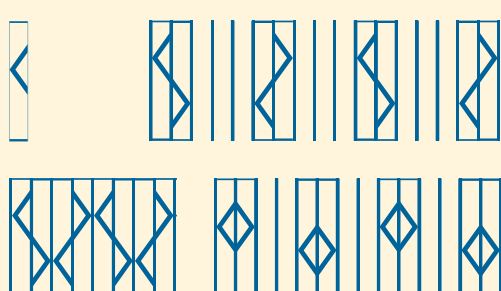
Renversements et alternances de barreaudage



Retournements avec alternances de barreaudage



Exemple de motifs autorisant plusieurs agencements



Un seul motif peut économiquement apporter de la diversité à l'architecture de vos projets.

CORAL est une structure à barreaudage constituée de profils tubulaires évidés de chaque côté pour rigidifier le garde-corps au regard de la norme. Les motifs sont contenus dans des panneaux qui s'intercalent entre les barreaux et sont maintenus sur toute leur hauteur dans les évidements du barreaudage.

La conception de ces panneaux ouvre un large choix de possibilités : panneau en tôle d'aluminium pleine, perforée ou découpée au laser, panneau composite, motifs en aluminium moulés (exemple CORAL 501).

Tous ces panneaux peuvent être laqués dans la teinte de l'ossature ou dans une autre teinte RAL.

CARACTÉRISTIQUES

- Ossature à barreaudage évidé, dimension 25 x 22 mm
- Vide entre les barreaux : inférieur à 100 mm
- Dimensions utiles pour concevoir un motif :
 - Version butant sous main courante : 80 x 860 mm
 - Version vide sous main courante : 80 x 690 mm
 - Version vide + 1 lisse intermédiaire : 80 x 530 mm
 - Version vide + 2 lisses intermédiaires : 80 x 350 mm
- Panneau standard en tôle d'aluminium perforée ou découpée au laser, épaisseur 2 mm
- Panneau spécial "CORAL double" de largeur 210 mm et d'épaisseur 5 mm avec suppression d'un barreaudage

RÈGLES D'APPLICATION

- Les hauteurs de panneaux sont standard et varient selon la version du garde-corps
- Possibilité de doubler la largeur d'un panneau en supprimant un barreaudage sur 2 (CORAL double). Dans ce cas, les motifs en découpe laser doivent impérativement respecter les vides réglementaires de la norme et être examinés au bureau d'étude HORIZAL
- Possibilité de placer les panneaux à la fréquence souhaitée et de combiner divers motifs sur un même garde-corps
- Le plan d'implantation des motifs doit se référer à une trame de barreaudage comportant 8 intervalles par mètre.

VERSIONS

Butant sous main courante	oui
Vide sous main courante	oui (sauf CORAL 501)
Mains courantes	Voir gamme HORIZAL (p. 7)
Rampant	non
Cintré	non
Alternance CORAL / barreaudage	oui

CORAL SIMPLE

• MOTIF EN ALUMINIUM MOULÉ

Le motif CORAL 501 est une pièce moulée en aluminium qui peut être utilisée en symétrie, en retournant un motif sur deux, ou renversée avec les lunes en bas.



CORAL 501



Enchaînement des motifs lunes en bas



Motifs lunes en haut avec alternance de vides



Autre exemple

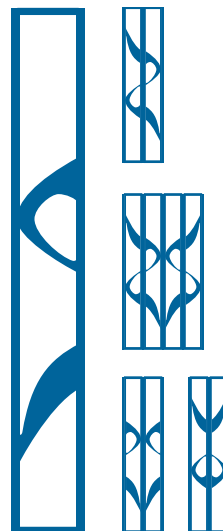


Motifs lunes en bas avec alternance de vides

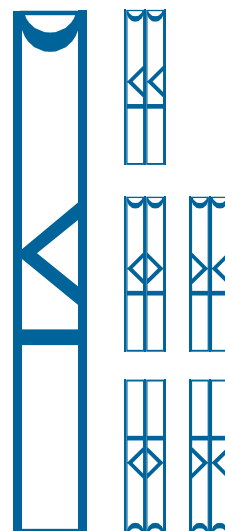
• MOTIFS DÉCOUPÉS AU LASER SUR TÔLE ALUMINIUM



CORAL 502
voir p. 7



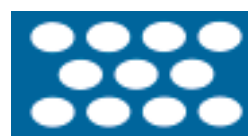
CORAL 503



CORAL 504

• MOTIFS DE TÔLE ALUMINIUM PERFORÉE

Le design CORAL dépend de la perforation de la tôle : trous ronds, carrés, elliptiques...



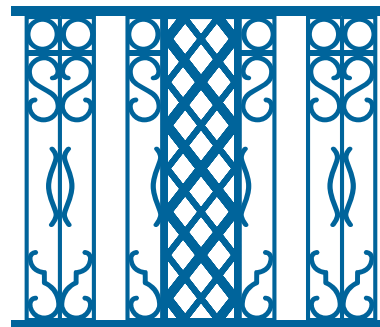
D'autres types de perforation sont possibles. Nous consulter pour vérifier si le motif choisi est disponible et conforme à la résistance que doivent avoir les panneaux.

CORAL DOUBLE

Le motif CORAL double occupe deux intervalles. Sa largeur étant approximativement de 200 mm, sa conception doit impérativement tenir compte de la réglementation des vides fixée par la norme.



CORAL 505

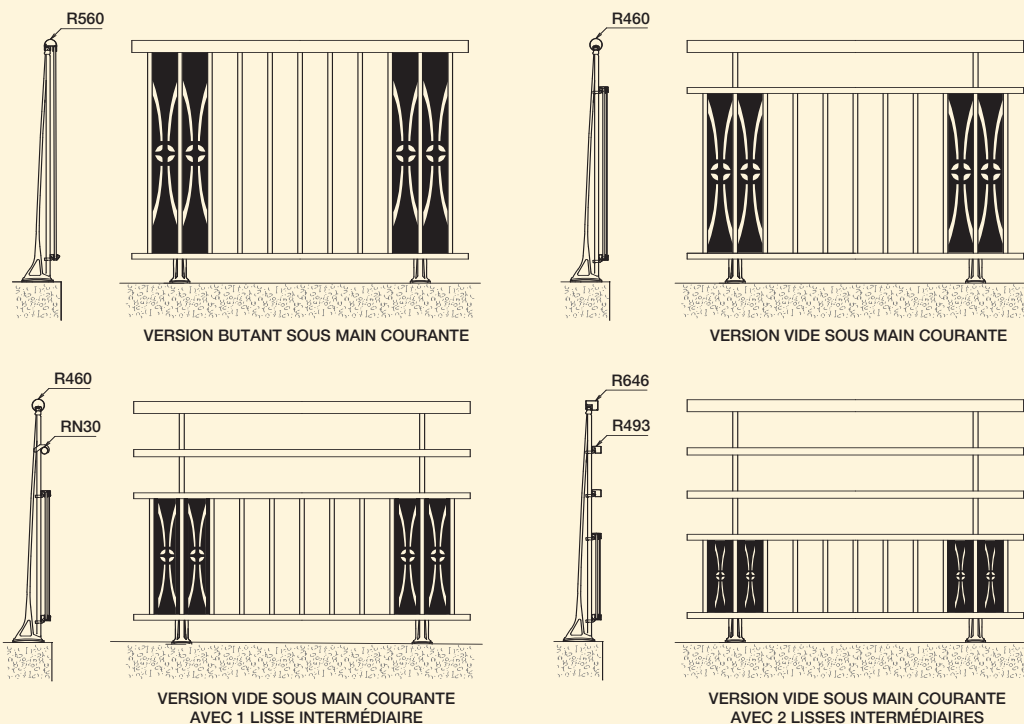


Exemple d'alternance
CORAL 501/CORAL 505

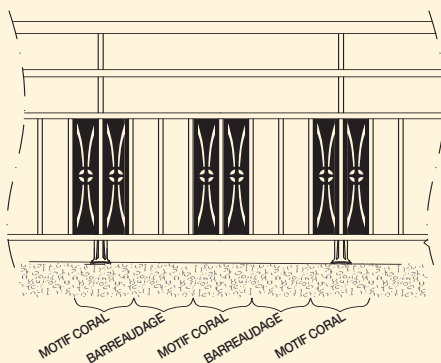


CARACTÉRISTIQUES DU GARDE-CORPS

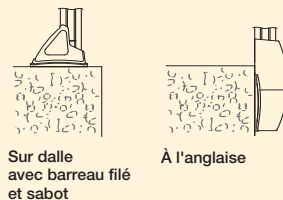
FIXATION SUR DALLE AVEC BARREAUX-SUPPORTS EN ALUMINIUM MOULÉS



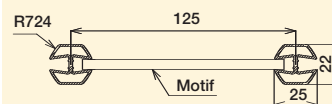
ALTERNANCE CORAL/BARREAU DAGE



AUTRES FIXATIONS



VUE EN COUPE D'UN MOTIF ENTRE BARREAUX



CHOIX DES MAINS COURANTES ET DES LISSES INTERMÉDIAIRES		MAINS COURANTES							LISSES INTERMÉDIAIRES	
	DIMENSIONS largeur x hauteur en mm	51 x 50	51 x 40	51 x 50	ø 52	85 x 50	51 x 100	80 x 70	ø 30	40 x 30
VERSIONS	BUTANT SOUS MAIN COURANTE	R720	R346	R560	/	R620	R658	R750	/	/
	VIDE SOUS MAIN COURANTE	R740	R646	/	R460	R640	R758	R751	/	/
	VIDE + LISSE(S) INTERMÉDIAIRE(S)	R740	R646	/	R460	R640	R758	R751	RN30	R493

DESCRIPTIF TYPE

LOT MENUISERIE ALUMINIUM

GÉNÉRALITÉS

Les fournitures et mise en œuvre des garde-corps aluminium du présent lot devront répondre aux différents textes réglementaires en vigueur, textes législatifs et règles techniques.

CONCEPTION ET MISE EN ŒUVRE

La conception et la mise en œuvre des garde-corps seront conformes aux prescriptions des normes :

- NFP 01012 règles de sécurité relatives aux dimensions des garde-corps et rampes d'escalier (juillet 1988).

- NFP 01013 essais des garde-corps - méthodes et critères (août 1988).

Les fixations des barreaux-supports sur le gros œuvre se feront, conformément au cahier des charges du fournisseur de chevilles, et devront résister aux charges définies dans la norme NFP 01013.

DESCRIPTION DES OUVRAGES

- Les garde-corps employés seront du type HORIZONTAL - gamme Free Art® - modèle CORAL version butant ou vide sous main courante, avec ou sans lisse intermédiaire
- Décor CORAL (sélection HORIZONTAL ou au choix du prescripteur)
- Barreau-support en aluminium moulé à haute résistance à réglage tridimensionnel type SPAL (ou barreau filé R819 avec sabot) à fixation sur dalle ou à l'anglaise
- Toute la visserie sera en acier inoxydable
- Préciser les références main courante / lisse intermédiaire / décor CORAL / barreau-support et le rythme des alternances.

FINITION DES GARDE-CORPS

- Finition anodisée de classe 20 (argent satiné). Le traitement de surface devra faire l'objet du label EWAA/EURAS.
- Finition laquée (teinte RAL) par poudre polyester thermodurcissable sur une épaisseur minimum de 60 microns. Le traitement de surface devra faire l'objet du label QUALICOAT.