



Sistema KRAFFT de FIJACIÓN QUÍMICA para PANELES de FACHADA



**Sistema de fijación
rápido, seguro
y duradero.**

**Fijación resistente,
oculta y estética.**



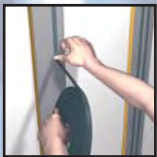
SISTEMA KRAFFT DE FIJACIÓN QUÍMICA PARA PANELES DE FACHADA



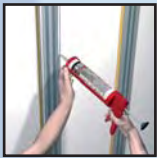
1
Sustratos secos, limpios, sanos y resistentes.



2
Aplicación de imprimación correspondiente sobre panel y soporte.



3
Colocación de PanelBand



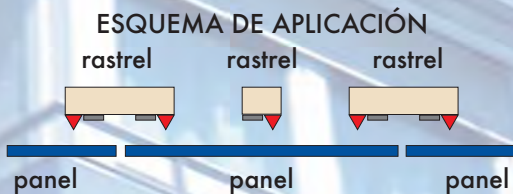
4
Aplicación del adhesivo Sikron Polymer H-100.



5
Colocación del panel.

- SISTEMA DE FIJACIÓN RÁPIDO, SEGURO, RESISTENTE Y DURADERO.
- ADHESIÓN PERMANENTEMENTE ELÁSTICA.
- APLICABLE SOBRE LA INMENSA MAYORÍA DE SUSTRATOS.
- FIJACIÓN OCULTA Y ESTÉTICA.
- RESISTENTE A AGENTES ATMOSFÉRICOS.
- INTERIOR Y EXTERIOR.
- FÁCIL Y SEGURA APLICACIÓN.

IMPRIMACIÓN UK-5300 (soportes no porosos)



== Cinta doble cara PanelBand
▼ Adhesivo Sikron Polymer H-100



SILKRON POLYMER H-100



PANEL BAND

IMPRIMACIÓN UK-2100 (soportes porosos)



KRAFFT, S.L. Ctra de Urnieta, s/n. Apartado, 14 - 20140 ANDOAIN - ESPAÑA
Tel.: 943 410 414 - Fax: 943 410 472
e-mail: construcción@krafft.es - www.krafft.es

Una empresa de Illinois Tool Works

MADRID - BARCELONA - VALENCIA - SEVILLA - VIGO - LAS PALMAS DE GRAN CANARIA