

# RITTAL

Edita: Rittal Disprel, S.A. - Nº 1/2006

I N F O R M A

## CM-Armarios Compactos: infinitas posibilidades

Más información en pág. 4



### Novedades Rittal:

Rittal presenta una muestra de sus nuevos productos.  
Págs. 03-05

### Información técnica:

RiLAN Industrial.  
Liquid Cooling Package.  
Págs. 06-07

### Noticias Rittal:

Nueva ubicación Delegación Levante.  
Pág. 09

### Proyectos conjuntos:

Rittal colabora con la Universidad Jaume I de Castellón.  
Pág. 11

### Rittal Portugal:

DELTAMATIC, soluciones modulares.  
Nueva delegación en Lisboa.  
Págs. 12-13

### Lampertz Basic Safe LBS 9.9C

La última novedad de Lampertz.  
Pág. 15

## Nuevos catálogos RITTAL



## Contenido

### Pág. 03

Últimas novedades de Rittal.

### Págs. 04-05

CM - Armarios compactos

### Pág. 06

Información técnica:  
RiLAN Industrial.

### Pág. 07

Información técnica:  
Liquid Cooling Package.

### Pág. 08

Noticias.  
Rittal en el mundo.

### Pág. 09

Noticias.  
Rittal. Nueva ubicación.  
Delegación Levante.

### Pág. 10

Feria 3GSM.  
Feria Sicur.  
Feria Biemh.  
Feria ExpoAlcaldía.  
Matelec - SIMO.

### Pág. 11

Proyectos conjuntos.  
Universidad Jaime I.

### Págs. 12-13

Rittal Portugal.  
DELTAMATIC.  
Nuevas instalaciones Lisboa.

### Pág. 14

EPLAN.  
BIEMH 2006.  
Últimas novedades.

### Pág. 15

Novedades Socored Lampertz  
2006.

Redacción  
Departamento de Marketing

Diseño  
Flint

Para obtener más información de la empresa, sus filiales y sus productos, pueden consultar la página web de Rittal: <http://www.rittal.es>  
Asimismo pueden contactar con la compañía a través de la dirección de e-mail: [info@rittal.es](mailto:info@rittal.es)

## INNOVACIÓN E IDENTIFICACIÓN

La innovación es el gran reto que tienen planteado hoy en día la mayoría de las empresas de cualquier sector de mercado.

En Rittal el concepto de la innovación forma parte de la cultura de la compañía desde hace ya muchos años, no en vano el eslogan:

### PERFECCIÓN POR INNOVACIÓN

Desde mediados de los años '80 Rittal viene lanzando una media de más de 500 productos anuales siempre en el entorno del envolvente para la Industria eléctrica, electrónica y comunicaciones. También se ha innovado en los componentes de climatización para armarios. En todos estos sectores hemos tenido siempre además una perfecta identificación con nuestros clientes.

La innovación de Rittal desde hace unos años adquiere otras dimensiones: innovamos hacia el uso de nuevas tecnologías y hacia nuevos conceptos de Empresa.

En nuevas tecnologías hemos innovado:

#### • Área Industrial:

RiLAN Industrial. Componentes para una tecnología Ethernet estructurada en la producción.

#### • Área Electrónica:

Tecnología **Advanced TCA** y **AdvancedMC tm**; Soluciones para **VME** y **CompactPCI**, Sistemas **MPS**.

#### • Área Distribución:

Soluciones completas en componentes de distribución con **RiLine 60** y **Maxi-PLS**.

#### • Área Clima:

Plantas de Refrigeración en agua y aceite para aplicaciones Industriales.

#### • Área TI:

Seguridad total para los centro de proceso de datos con **RimatrixX5**; Alimentación en el campo con las Pilas de Combustible.

#### • Área Outdoor:

Soluciones completas para túneles y aplicaciones de tráfico en general.

Estas innovaciones tecnológicas corresponden a segmentos de mercado distintos a los tradicionales en los que se identifica a Rittal. Evidentemente, se trata de una apuesta de futuro de compañía.

En nuevos conceptos de empresa hemos innovado aprovechando las sinergias con las empresas del Grupo: Eplan y Lampertz (esta última representada en España por la firma Socored).

Con Eplan innovamos con el nuevo programa Eplan Electric P8 y con el Eplan eCabinet con el que se puede ver gráficamente el esquema y distribución de los componentes en el armario, con Lampertz las nuevas soluciones en seguridad física de los centros de proceso de datos.

Estas sinergias nos facilitan poder ofrecer al cliente soluciones globales a todas sus necesidades tanto del sector industrial, Rittal-Eplan, como del sector TI, Rittal-Lampertz, e incluso en algunos casos poder ofrecer una solución global del conjunto de las tres compañías.

EL PROGRESO ES POSIBLE, por ello pensamos que la forma de garantizarlo es el camino de la innovación constante.

Normalmente se asocia a Rittal con el mercado del envolvente y el gran reto que se nos presenta ahora es conseguir que el mercado nos

### IDENTIFIQUE

como partner preferente en estas nuevas tecnologías y en este nuevo concepto global de empresa. A ello vamos a dedicar todos nuestros esfuerzos de cara al futuro.



Manuel Gasca  
Director General Rittal Disprel, S.A.



**El Progreso  
es posible!**

## Acceso directo a datos

La nueva cubierta para interfaz de Rittal ofrece un óptimo acceso a la alimentación y a los datos en las cajas instaladas en la industria. **Su novedoso mecanismo de cierre permite mantener el grado de protección IP 65.** Además, las cubiertas para interfaz se caracterizan por su elevada resistencia mecánica y térmica.

El novedoso mecanismo de cierre de la cubierta permite mantener el grado de protección IP 65 evitando así la penetración de polvo y humedad. La elevada flexibilidad se obtiene a través de la construcción modular, ya que el marco de montaje, mediante simple encaje, puede equiparse con una amplia variedad de conectores de datos y módulos de bases de enchufe existiendo la posibilidad de realizar cambios y ampliaciones en cualquier momento. Los marcos están disponibles con tapa metálica de cinc fundido a presión, niquelado mate o con tapa de plástico y cierres de policarbonato transparente.



## Rittal, pionero en innovadoras tecnologías de climatización

Rittal ha iniciado una nueva era con la **refrigeración CO2 más respetuosa con el medio ambiente.** El trabajo conjunto con los científicos de las principales universidades de Alemania contribuye notablemente a desarrollar el ritmo de los proyectos de investigación en esta materia. **Rittal pone una atención especial en el tema del recubrimiento nanoestructurado de refrigeradores.** A partir del uso de pintura con nanopartículas en refrigeradores se producen importantes ventajas en el ahorro de tiempo y de costes. El sellado ultra fino, prácticamente vitrificado, de las rejillas del intercambiador en los refri-

geradores **TopTherm** consigue reducir considerablemente la suciedad manteniendo a largo plazo la capacidad de potencia de los refrigeradores.

Rittal ha sometido su innovador recubrimiento **RiNano** a exhaustivas pruebas pudiendo comprobar con éxito su efectividad.

## Evitar los puntos calientes de la CPU

Debido a la creciente densidad de los montajes y a las elevadas frecuencias de reloj se producen potencias de pérdida mayores en espacios más reducidos. Rittal ofrece ahora con su nueva solución de infraestructura para **ATCA-Shelfs** una refrigeración de gran potencia para **CPU's** basada en líquidos, capaz de disipar al 100% la potencia de pérdida en el punto caliente hasta 250 W por cm<sup>2</sup>.

Realizar las conexiones a las acometidas de líquido resulta tan sencillo como la conexión de la electrónica moderna. **La refrigeración de la tarjeta se integra de forma automática en el circuito de refrigeración al acoplar la tarjeta.** Desde los acoplamientos completamente estancos de las tarjetas el líquido fluye hasta el distribuidor horizontal con el shelf. En el siguiente nivel se conecta el distribuidor horizontal con el **ATCA-Shelf** con la línea de subida en el armario. El flujo, así como los valores reales de la temperatura pueden controlarse opcionalmente a través del **Computer Multi Control TopConcept CMC-TC** de Rittal, elevando la seguridad del servicio y la disponibilidad de todo el sistema.



## Enfriamiento de PLCs



Rittal ofrece para la refrigeración de las cajas de mando el **Direct Panel Cooling**, una placa de montaje parcial con circulación de líquido en su interior para la climatización de cajas de mando. Con esta nueva solución de climatización es posible disipar potencias de pérdida de 250 a 300 kW sin que el mecanizado exterior y el montaje de ventiladores afecten al grado de protección de la caja. El **DCP** realiza de este modo una refrigeración efectiva de cajas de mando en entornos con unas condiciones extremas.

A diferencia de un intercambiador de calor aire/agua que va montado a un lado de la caja, **en el DCP la caja se fija por su dorsal directamente sobre el intercambiador y sólo las acometidas de líquido son conducidas al exterior.** La temperatura del interior de la caja se mantiene constante ya que la potencia de pérdida puede conducirse hacia el exterior de la caja con la ayuda del fluido. El sistema completo lo forman el **DCP**, la caja de mando y la torre de refrigeración de líquidos.

# CM – Armarios Compactos

Infinitas  
posibilidades,  
4 argumentos  
principales



## 1 > Instalaciones interiores

- Armario compacto exteriormente, armario superior en el interior (con bulones rosca-dos que hacen posible la instalación de carriles de montaje). Los accesorios TS 8 pueden ser montados (almacenamiento de un sólo tipo de accesorios).



## 2 > Instalación placa de montaje

- Insertar en la parte inferior y asegurar en la parte superior.
- Dejando las 2 manos libres para el atornillado.
- Los de 1200 mm de ancho, permiten que la placa de montaje pueda ser atornillada también por la parte central. (atornillado rápido).



## 3 > Opciones entrada de cables

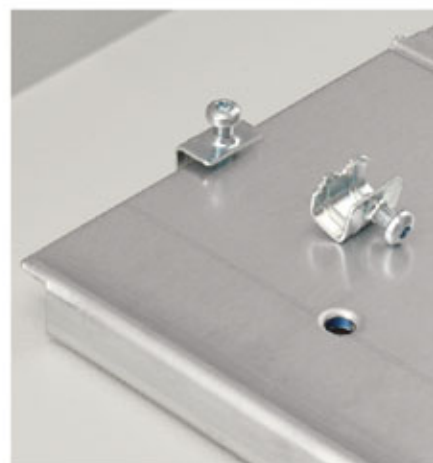
- Sólo se compra lo que se necesita (escoger placas de entrada de cables de los accesorios del TS para solventar las necesidades individuales).
- Casi infinitas posibilidades de combinación.
- Los de 600/800 mm de ancho tienen 1 abertura de entrada de cables. Los de 1000/1200 mm tienen 2 aberturas de entradas de cables.

**¡Nota!**  
Entrada de cables CM, packs de 1. En los pedidos, tener en cuenta la necesidad de 2 packs para armarios de ancho 1000 / 1200 mm.



## 4 > Elementos de tierra

- Elementos de conexión a tierra desde la placa de montaje hasta el armario, placas entrada de cables y puerta/s vía componentes de ensamblaje.



## Calidad probada

### ■ Tests pasados

- Armarios vacíos estándar EN 62 208 (formalmente conocido EN 50 298)
- UL 50

### ■ Estabilidad estática

- Numerosos test han sido efectuados

- Puerta/s
- placa de montaje
- Montaje mural
- Instalación interior

- Los valores están incluidos en las instrucciones de ensamblaje CM

### ■ Estabilidad dinámica

- Siguiendo DIN EN 60 721-3-2 (condiciones de transporte)
- Clase 2M2 (para barcos, trenes, carreteras sin desgaste importante) con:

- Carga en puerta: 36 kg \*
- Carga en placa de montaje: 67 kg \*
- Excitación horizontal: 2 Hz - 250 Hz - 2 Hz
- Aceleración hasta 1.5 g
- 10 pruebas de más de 15 minutos cada una

- Resumen: tests pasados sin problemas

\* Los datos están basados en valores prácticos

### ■ Test de transporte

- Simulación de un transporte habitual mediante camión. Rittal instrucciones de trabajo AA-WN-01

- Armario embalado
- Frecuencia 10 - 16 Hz
- Aceleración hasta 1 g
- Duración del test: 2 h

- Resumen:

- test superado sin problemas
- sin señales de desgaste cuando el test duró 4 veces más de lo normal (8 horas)

- Categoría de protección IP 55 / UL 50 Type 12
- Resistencia a impactos IK 08
- Resistencia a la corrosión DIN EN 62 208 sección 9.12
  - 144 horas test de humedad a 40°C y 95 % humedad relativa
  - 48 horas test atmósfera salina a 35 °C y 5 % solución salina

Resumen: sin señales de corrosión, apropiado para ambientes industriales agresivos (instalación interior)

- Rango temperaturas de trabajo - 40 a + 80° C

- el cierre, el clipado de la placa de montaje y la junta están testados

### ■ Montaje mural

Dorsal con 4 alojamientos para:

- Montaje mural directo (Pos. como en AE)
- Accesorio montaje mural SZ 2503.010 / SZ 2508.010
- Máx. peso estático permisible: hasta 2,500 N

### ■ Montaje sobre suelo

4 alojamientos para:

- Atornillado rápido del zócalo sobre el suelo
- Ensamblaje del zócalo TS

### ■ Transporte con grúa

Dorsal con 2 alojamientos para:

- Cáncamos con placa de refuerzo SZ 2509.500
- Peso máximo (estático)

	90°	60°	45°
F	2 x 2000 N (4000 N)	3200 N	2400 N

### ■ Puerta/s

- Con troquelados siguiendo el mismo paso que en la estructura del armario TS

- Sistema de troquelado del TS para montaje:

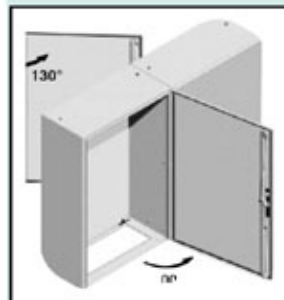
- Sección punzonada con pestaña de montaje 17 x 73 mm
- Placa de montaje
- Carriles soporte
- Chasis de montaje
- Soportes

- Puntos de tierra localizados en la parte superior e inferior del perfil troquelado

- Puerta aislada similar a la del TS, usando una espuma en la puerta bloqueable y una junta central en la parte superior e inferior

- Bisagras 180° con plantilla de montaje (CM 5001.000) disponible desde Enero 2006

#### Armario "ensamblable"



- El ancho de la puerta es 7 mm menor que el ancho del armario (AE 5 mm / AK 3 mm) esto significa que el CM puede ser ensamblado directamente

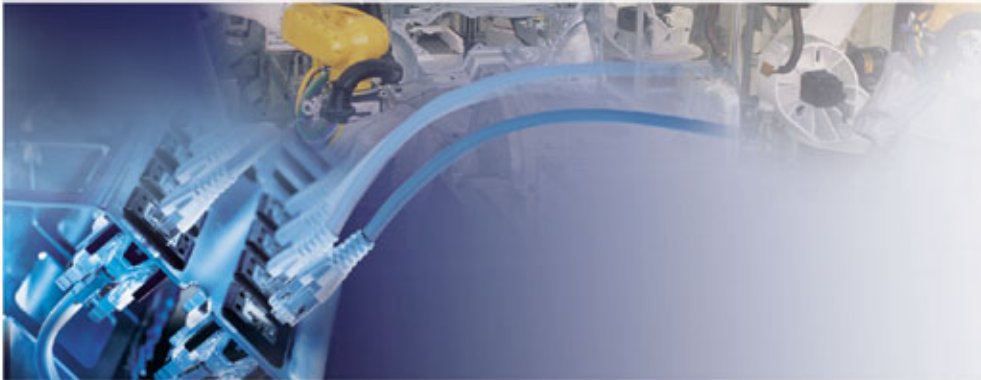
Ángulo de apertura en el armario: 100°

- Componentes montados en puerta (estáticos)

- Armarios 800 mm de alto (2 bisagras) = 300 N
- Armarios más altos de 800 mm (2 bisagras) = 400 N

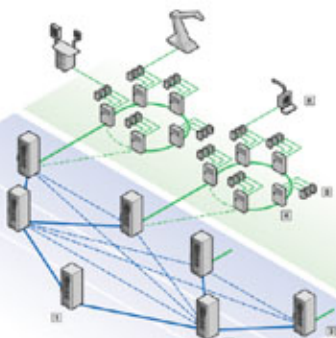
# RiLAN Industrial

## Solución innovadora para la industria y soluciones TI



Con RiLAN Industrial, Rittal es capaz de ofrecer la solución adecuada para cualquier tipo de red, con capacidad de adaptación a las necesidades individuales que en cada proyecto se puedan presentar.

RiLAN Industrial permite tener un concepto continuo de distribución Ethernet desde las oficinas hasta la producción.



En Rittal, se ha logrado mantener una unión entre sistemas de envolventes industriales y de TI. RiLAN es la clave para la eficiencia en las comunicaciones y la transmisión de datos de los sistemas productivos. Se basa en la unión de las TI y los envolventes para optimizar las instalaciones de gobierno de procesos, seguridad e intercambio de información.

- |  |                                |
|--|--------------------------------|
| 1. Distribuidor central                  | 4. Distribuidores industriales |
| 2. Distribuidores de edificios           | 5. Base de conexión            |
| 3. Distribuidores por planta/intermedios | 6. Usuarios de la red          |



### Datos técnicos:

- Bases de conexión
- Cajas vacías para distribuidor industrial
  - Caja vacía de 600x760x210 An. X Al. X Pr. IP 56/54.
  - Caja con 1 puerta, sin placa de entrada de cables, 2 cierres de aldabilla, cristal de policarbonato, junta de puerta espumosa, placa de montaje.
  - Caja vacía de 600x300x125 An. X Al. X Pr.
  - Sin placa de entrada de cables, con bisagras abajo, ángulo de apertura de la tapa de 90°, 3 cierres rápidos para destornillador, cristal de policarbonato y junta de la tapa espumosa.
- Cubiertas para interfaz...

### Beneficios:

- Mayor eficiencia
- Aumento calidad del proceso
- Seguridad
- Flexibilidad de las instalaciones
- Contribuye a la descentralización en los sectores industriales
- Tendencia más actual
- Ahorro de tiempos de montaje
- Disminución de costes



Marco de montaje, Módulos con base de enchufe, Conectores de Interfaz (RJ 45, USB, D9-SUB, D25-SUB) en distintas combinaciones.

# Hasta 30 kW de potencia de refrigeración por rack



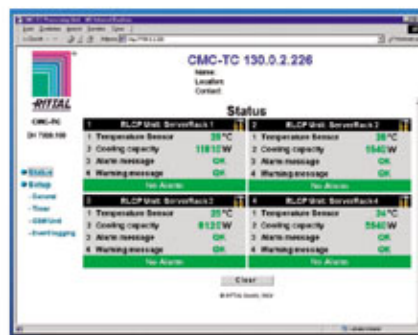
• Con el **LCP**, Rittal ofrece una innovación de la tecnología de climatización con una nueva clase de potencia para la refrigeración de elevadas prestaciones. Como armario de clima situado a un lado del **rack** para servidores, el **LCP** soluciona el problema de las elevadas potencias de pérdida de hasta 30 kW por rack.



## Rittal ofrece con el Liquid Cooling Package (LCP) una nueva clase de potencia basada en líquidos para la refrigeración de servidores.

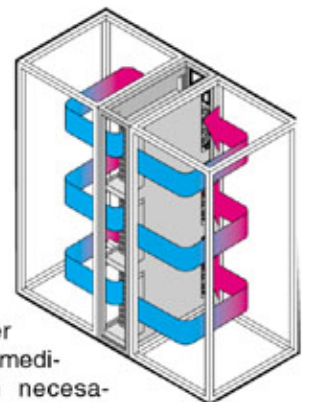
El constante crecimiento de la densidad de componentes en los sistemas de ordenadores, así como el permanente aumento de la potencia de los procesadores provocan problemas térmicos que deben tenerse en cuenta en la planificación de sistemas TI, racks y centros de cálculo. En racks que hace unos años se instalaban 5 o 6 servidores tipo torres con una potencia de pérdidas total por rack de unos 2kW, ahora podemos encontrar blade servers o hasta 42 servidores tipo "pizza" (1UA) que pueden generar una potencia de pérdidas por rack de hasta 30kW. La actual tecnología de climatización que utiliza aire frío desde el falso suelo o desde la propia sala, no siempre es la más adecuada y para potencias de pérdidas de esta magnitud resulta a todas luces insuficiente. Con este tipo de climatización y debido a las restricciones físicas, como mucho pueden extraerse entre 4 y 5 kW de un rack de servidores utilizando aire.

• La distribución regular del aire frío en el frente de los servidores en los **racks**, un acceso total y la posibilidad de escoger entre la refrigeración de uno o dos **racks** para servidores con un **LCP** son las principales ventajas que obtiene el usuario. Completamente equipado están disponibles en ejecución estándar de 30 kW de potencia de refrigeración. El aire frío se absorbe directamente frente a cada fila de servidores proporcionando unas condiciones térmicas uniformes.



• El **LCP** posee una **regulación propia** que puede asociarse a una red de vigilancia a través de la solución de monitorización **Computer Multi Control TopConcept (CMC-TC)**. De esta forma el usuario tiene a su disposición una amplia variedad de soluciones de seguridad.

• Por último, destacar su concepción totalmente modular. El **armario LCP** está compuesto por 3 módulos y estos pueden ser instalados a medida que son necesarios. Es decir, siguen la tendencia "pay-as-you-grow" y sólo cuando realmente se precisa más refrigeración, se instala evitando así innecesarios sobrecostes en la inversión inicial.



**Liquid Cooling Package (LCP)** es un innovador sistema de refrigeración basado en la distribución regular del aire frío en el frente de los servidores en los racks y una regulación propia que puede asociarse a una red de vigilancia. Su concepción modular evita sobrecostes innecesarios en la inversión inicial.

# Rittal en el mundo

## Tecnología de ferrocarriles de Rittal en Estocolmo

En Estocolmo, una de las ciudades más grandes y habitadas de Escandinavia, el transporte público es un factor muy importante. El servicio de transporte público llamado "Storstockholms Lokaltrafik" incluye el metro, trenes, varias líneas de autobús, líneas de cercanías y tranvía. Más de 600.000 personas utilizan este servicio cada día.

Con el objetivo de hacer frente a esta fuerte demanda, la empresa **Alstom Transport** ha sido contratada por el servicio de transporte público de Estocolmo para proveer 55 trenes de la gama **CORADIA LIREX**. Estos trenes están adaptados a las principales necesidades de transporte urbano de esta ciudad escandinava. En alianza con **ALSTOM**, **Rittal** desarrolló cuatro sistemas diferentes de envolvente de sistemas basados en el **PS 4000** que han sido instalados en las cabinas de los conductores de los trenes. Además, **Rittal** suministró diferentes combinaciones de placas de montaje para diferentes distribuidores.



## Rittal participa en el desarrollo de la nueva generación de trenes para pasajeros en Hamburgo

Los trenes del **North Baltic Railway** ofrecen lo último en confort a la hora de viajar. En esta nueva generación de trenes desarrollada por **Bombardier Transportation** el sistema de cierre ha sido instalado por **Rittal**.

**Bombardier Transportation** desarrolla y produce todo tipo de transporte desde tranvías y comboyes de metro hasta trenes de alta velocidad. En octubre de 2003 recibió orden para desarrollar el "Marshland Project" basado en la construcción de 15 trenes con un total de 90 vagones. **Rittal**, en alianza con **Bombardier**, volvió a tener la oportunidad de utilizar su experiencia en ingeniería de ferrocarriles para este proyecto. Para ello desarrolló distintos sistemas de envolvente basados en el **PS 4000**.

## DaimlerChrysler busca soluciones globales

En colaboración con **Siemens**, **Rittal** ha desarrollado una solución individual para el cliente **DaimlerChrysler** basada en una única estación de trabajo que permite el control local, de operaciones y programación de la planta de producción. De esta forma, **Rittal** y **Siemens** están creando nuevos estándares para la industria automovilística teniendo en cuenta lo relativo a economizar costes de control, un control de clima adecuado y un alto grado de protección IP.

Todas las plantas de producción para los turismos de **Mercedes-Benz** ya han sido adecuadas con las nuevas estaciones de operaciones y control.



## Colaboración entre Rittal Grecia y Selma

La compañía griega **Selma** planifica, desarrolla e instala sistemas electrónicos y de automatización en barcos. **Rittal** ha colaborado en sus proyectos desde 2003 suministrando envolventes para cada uno de ellos. En total, más de 2500 armarios han sido instalados en los proyectos marítimos de **Selma** en 2004 y 2005, valorados por la compañía dada su alta protección y resistencia al agua. El mayor proyecto empezó en Rumanía en la nueva delegación de **Selma** fundada en Constantia, el pasado año. De nuevo, **Rittal** suministró cajas, armarios y paneles.





## NUEVA UBICACIÓN DE LA DELEGACIÓN LEVANTE DE RITTAL

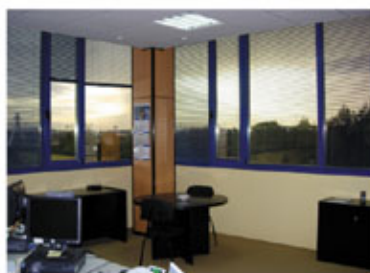
Después de un periodo de 9 años en la antigua sede de la delegación levante, **Rittal** se ha trasladado a una nueva zona donde seguro, podrá ofrecer una nueva y mejorada representación de lo que es la delegación de RITTAL DISPREL en la zona levante.

Estas nuevas oficinas están ubicadas en una zona calificada como "industria limpia", en un entorno urbanizado donde se pueden encontrar servicios de: restauración, transporte público, comerciales y deportivos. La gran mayoría de las empresas que hay instaladas son de índole **tecnológico**, informática, domótica, ingenieras así como empresas principalmente de investigación y desarrollo en aquellos sectores industriales más representativos de la economía valenciana, como son el agroalimentario, mueble, plásticos, calzado, etc.

Nuestras oficinas se encuentran en el edificio **WELLNESS 1**, ocupando una superficie aproximada de 95 m<sup>2</sup>; en el se alojan diferentes empresas, muchas de ellas, delegaciones de compañías multinacionales como SCC, ENERCON, ERICSON y otras.

> La nueva dirección es la siguiente:

**Avda. Juan de la Cierva, 27 – Edificio Wellness 1, 1º  
Parc Tecnològic – Empresarial  
46980 Paterna (Valencia)**

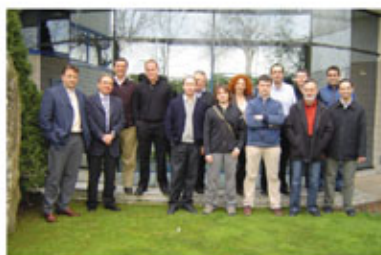


> Los números de teléfono y fax no cambian: tel.: 902 501 876 y fax: 902 501 873. E-mail: [ventas.levante@rittal.es](mailto:ventas.levante@rittal.es)

## JORNADAS RITTAL



Los clientes de **Carol Igualada** pudieron conocer de primera mano los productos **Rittal** en una jornada celebrada el día 6 de abril en las instalaciones de **Rittal Disprel S.A en Sabadell**.



También, algunos distribuidores de **Levante y Cataluña** estuvieron presentes compartiendo una interesante jornada el pasado 1 de marzo con el fin de conocer las últimas novedades de **Rittal**.

El pasado mes de marzo se organizó una visita a los centros de producción de **Rittal** en **Alemania** con el objetivo de proporcionar un valor añadido a la formación que regularmente se realiza a los clientes.

La función principal de esta visita era mostrar la calidad, las ventajas y las aplicaciones de los productos **Rittal** desde otra perspectiva. El itinerario incluyó visitas a las **fábricas de Rittershausen**, cuna de la compañía y centro de fabricación de los armarios grandes; **Herborn**, sede actual en la que se fabrican más de 60 variedades de armarios y cajas pequeñas; **Rennerod**, centro de producción de los equipos de climatización y **Haiger**, centro logístico y de fabricación de los armarios para exteriores.



# FERIAS



## 3GSM WORLD CONGRESS

Rittal estuvo presente en el **3GSM World Congress** celebrado el pasado febrero en Barcelona. Un total de 50.000 visitantes acudieron y coincidieron tanto en las conferencias como en el centro de exposiciones sobre la industria global de móviles para hacer negocios en un año tan decisivo para los nuevos servicios multimedia y mercados crecientes. Unos 962 expositores estuvieron presentes en este congreso que duplicó su superficie y capacidad en esta edición. Entre éstos se encontraba Rittal mostrando sus últimas novedades.

## BIENAL ESPAÑOLA DE LA MÁQUINA-HERRAMIENTA

Más de 49.000 personas visitaron la 24ª edición de la **Bienal Española de Máquina-Herramienta** que se celebró en el **Bilbao Exhibition Centre** del 6 al 11 de marzo. La **BIEMH** ha contado con un total de 1752 firmas de 33 países repartidas en 757 stands que han conformado un escaparate internacional de alto nivel industrial y tecnológico. Rittal estuvo allí presentando su gama de productos.



## EXPOALCALDIA

**ExpoALCALDIA**, el punto de encuentro de las empresas líderes en equipamiento y servicios para los municipios se celebró del 29 al 31 de marzo en la **Feria de Zaragoza**. Rittal presentó sus novedades aplicadas al equipamiento de ciudades y entidades territoriales. El salón profesional está dirigido a los más de 8.000 municipios españoles, 52 diputaciones provinciales, 17 gobiernos autonómicos y otros tipos de administraciones públicas que vertebran el territorio como las comarcas y otras entidades locales.



## MATELEC

Una vez más, Rittal acudirá a la importante cita del sector eléctrico y de telecomunicaciones, la **Feria Matelec**, que se celebrará del 24 al 28 de octubre de 2006 en Madrid.



## SIMO

Rittal también estará presente en la **Feria Internacional de Informática, Multimedia y Comunicaciones (SIMO)** que tendrá lugar del 7 al 12 de noviembre de 2006 en la Feria de Madrid.

## Proyecto de la Universitat Jaume I (Universidad de Castellón)



Este proyecto nace como consecuencia de la generación de una intranet propia en la biblioteca de la Universidad de Castellón y de la necesidad de disponer de la información en el lugar propio de estudio a cualquier hora del día y durante las 24 horas.

La protección del hardware mediante Terminales Interactivos de Rittal ha sido uno de los principales motivos que dieron forma a este proyecto. Pero no sólo fue por la seguridad que ofrecen sino también por la atracción de la estética que conlleva un mayor uso por parte del público universitario.

Al mismo tiempo, el aprovechamiento de los recursos tecnológicos propios como el acceso a Internet, la consulta de bases de datos documentales, el acceso a revistas en formato electrónico, las reservas de salas de estudio e, incluso, la posibilidad de acceder "in situ" al expediente estudiantil y a la propia matriculación del alumnado a través de este medio es cada día más habitual e incluso necesario.

Gracias al diseño del Terminal Interactivo "Optiline II" y a la colaboración de la empresa AMI en este proyecto, conseguimos introducir las primeras terminales (3 unidades). Aunque el buen funcionamiento y la capacidad de respuesta del servicio postventa es lo que nos ha garantizado una cierta predilección por nuestros Terminales Interactivos (ITS) en un proyecto de un total de 25 unidades, de las cuales 9 han sido ya suministradas.



## DELTAMATIC ofrece soluciones modulares de distribución de energía RITTAL

En **Rittal Portugal** a través de su partner **Deltamatic** se ofrecen un conjunto de **armarios modulares de distribución de energía (ISV's)** para la integración en líneas de producción.

La solución **ISV** de **Rittal** fue escogida por su calidad, robustez, flexibilidad, facilidad de montaje, innovación y seguridad.

Desde el inicio de este año **Deltamatic** ha hecho una apuesta clara en los **sistemas modulares de distribución de energía de Rittal**, ofreciendo al mercado soluciones de calidad superior e innovadoras.

El director de **Deltamatic**, **Joaquim Mota**, comenta que las soluciones de **Rittal** tienen claras ventajas ya que ofrecen una calidad excepcional junto a una reducción significativa del tiempo de ejecución dada su facilidad de montaje.

El resultado final no podría ser mejor.

**Enhorabuena DELTAMATIC!**



## DELTAMATIC fornece soluções modulares de distribuição de energia RITTAL

*A **Rittal Portugal**, através do seu parceiro de negócio **DELTAMATIC** tem vindo a fornecer um conjunto de **armários modulares de distribuição de energia (ISV's)** para integração em linhas de produção.*

*A solução **ISV** da **Rittal** foi escolhida pela sua qualidade, quer em relação à robustez, quer em relação à flexibilidade, facilidade de montagem, inovação e segurança.*

*Desde o início deste ano que a **DELTAMATIC** tem vindo a fazer uma aposta clara nos **sistemas modulares de distribuição de energia da Rittal**, criando assim condições para se diferenciar da restante concorrência oferecendo ao mercado soluções de superior qualidade e inovadoras.*

*Segundo o Eng<sup>o</sup> **Joaquim Mota**, director da **DELTAMATIC**, as soluções **RITTAL** têm claras vantagens em relação a outras concorrentes pois oferecem uma qualidade excepcional, aliada ao facto de permitirem significativas reduções de tempo na execução da obra dada a sua facilidade de montagem.*

*O resultado final não poderia ser melhor.*

**Parabéns DELTAMATIC!**



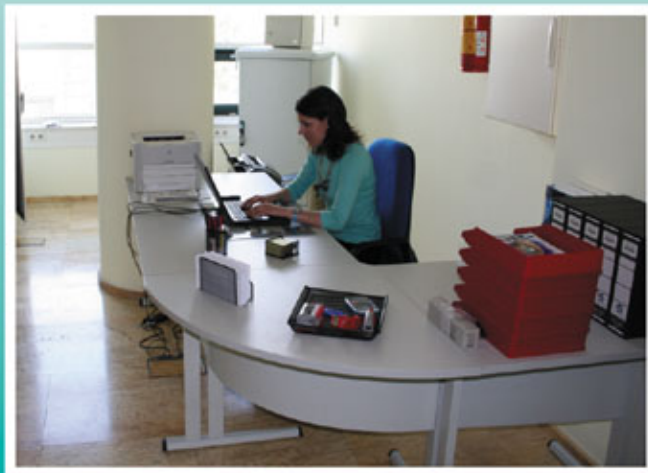
## Inauguración de las nuevas instalaciones de RITTAL en Lisboa

El pasado 3 de abril **Rittal Portugal** abrió una nueva delegación comercial en la ciudad de Lisboa con el objetivo de desarrollar su actividad en Portugal. Paralelamente, el equipo comercial ha sido reforzado con tres nuevos elementos: **dos dedicados a la gestión de clientes y uno dedicado a la gestión de pedidos.**

Desde que se instaló en Portugal, **Rittal** se ha consolidado cada vez más en el conjunto de empresas dedicadas a las soluciones para envolventes. Esto se debe principalmente a la proximidad de **Rittal** con sus clientes y a su buen soporte comercial y técnico. Esta nueva apertura permitirá una mayor proximidad a los clientes abriendo nuevas oportunidades de desarrollo de negocio, principalmente en el sector terciario, con el lanzamiento de las nuevas soluciones de **Rimatrix5**.



Localizadas en uno de los edificios más emblemáticos y prestigiosos de la región de Lisboa, **las nuevas instalaciones de Rittal disponen de una pequeña área de exposición donde los clientes pueden ver algunos de los productos de mayor éxito.** Por otro lado, estas instalaciones disponen de un **auditorio para 75 personas** totalmente equipado con medios audiovisuales lo que posibilita la presentación al mercado de las nuevas soluciones.



## Abertura de novas instalações da RITTAL em Lisboa



No passado dia 3 de Abril a **Rittal Portugal** abriu uma nova delegação comercial na cidade de Lisboa, com o objectivo de desenvolver ainda mais a sua actividade no sul do país. Paralelamente, a equipa comercial foi reforçada com três novos elementos, estando **dois dedicados à gestão de clientes e um dedicado à gestão de encomendas.**

Desde que se instalou em Portugal, a **Rittal** tem vindo a afirmar-se cada vez mais como o parceiro preferencial de um conjunto alargado de empresas para o fornecimento de todo o tipo de soluções relacionadas com os envolventes. Este sucesso deve-se principalmente à proximidade da **Rittal** em relação aos seus parceiros e clientes, bem como ao suporte comercial e técnico que lhes presta antes, durante e após a conclusão da obra.

Assim, este investimento vem não só consolidar a posição de destaque que a **Rittal** tem no sul do país, como vem permitir uma maior proximidade dos clientes abrindo novas oportunidades de desenvolvimento do negócio, principalmente no sector terciário, com o lançamento das novas soluções **Rimatrix5**.

**RIMATRIX5**<sup>®</sup>  
DRIVING IT-PERFORMANCE

Localizadas num dos mais emblemáticos e prestigiados edifícios de escritórios na região de Lisboa, **as novas instalações da Rittal dispõem ainda de uma pequena área de exposição, onde os clientes podem verificar alguns dos produtos de maior sucesso.** Por outro lado estas instalações dispõem ainda de um **auditério para 75 pessoas** totalmente equipado com meios audiovisuais possibilitando a apresentação de novas soluções ao mercado.

Nova delegação de Lisboa / Nueva delegación en Lisboa:

**Rua António Loureiro Borges, nº 9, salas 10 e 11  
Arquiparque - Edifício Zenith  
1495-131 - Algés**

## EPLAN España en la BIEMH 2006

EPLAN España estuvo presente por primera vez con stand propio en la pasada feria de la **Máquina-Herramienta (BIEMH)** que tuvo lugar en Bilbao del 6 al 11 de marzo de 2006.

En la feria se presentaron además de las novedades de la nueva versión de **ePLAN 5.70 (Diseño de Esquemas Eléctricos)** dos productos nuevos: **fluidPLAN (Diseño de Esquemas neumáticos e hidráulicos)** y **eCABINET (Montaje de Armarios en 2D y 3D)**.

Desde **EPLAN ESPAÑA** queremos agradecer a todos aquellos que visitaron nuestro Stand en la Feria **BIEMH**, su visita y por supuesto el interés en conocer nuestros productos.

¡Muchas gracias y hasta la próxima!



### EPLAN - España

Parque Empresarial Euronova  
Ronda de Poniente, 12 bajo B  
E - 28760 Tres Cantos (Madrid)  
Tel.: (+34) 918 060 418  
Fax: (+34) 918 049 612  
E-mail: [eplan@eplan.es](mailto:eplan@eplan.es)  
[www.eplan.es](http://www.eplan.es)

### EPLAN - Delegación Cataluña

Pol. Ind. Can Roqueta  
Calle Mas Balona, 40  
08202 Sabadell  
Tel.: (+34) 937 451 380  
Fax: (+34) 937 001 301

# ePLAN

# Novedades SOCORED-LAMPERTZ 2006

## LAMPERTZ BASIC SAFE LBS 9.9C



Entre las novedades de **Lampertz** destaca el armario compacto de seguridad para Racks 19" **Lampertz Basic Safe LBS9.9C** ("Compact") de 15UA para pequeñas estructuras que ofrece una solución llave en mano de alta seguridad para la protección de microinformáticas o servidores críticos. Este nuevo armario incluye climatizador de 1200W y cableducto para la entrada/salida de cables.

La protección ignífuga del **Basic Safe es F90** de acuerdo a la norma DIN4102 pero con los valores límites de la norma para seguridad informática EN1047-2: máximo incremento de 50°C y una humedad relativa máxima de 85%. Prestación conseguida durante un tiempo de exposición de 90 minutos. Por su tipo de construcción para conseguir dichos niveles de protección ignífuga ofrece una alta protección contra el acceso, gases corrosivos y campos electromagnéticos.



## SOCORED, mejor partner internacional de LAMPERTZ 2005



Durante los días del 2 al 4 de febrero de 2006 se celebró en la sede de **Rittal** en **Herborn** la **reunión internacional de partner LAMPERTZ** a la que asistieron representantes y subsidiarias de más de 40 países.

A lo largo de las tres jornadas de trabajo se presentaron las novedades para 2006, tales como los nuevos armarios de seguridad **MODUL SAFE LMS 9.3** y **9.9** y las campañas de Marketing específicas para este año.

Respecto a los resultados obtenidos en 2005, el Sr. Schweizer - International sales Manager - confirmó un excelente año para **Lampertz Internacional** con un incremento de ventas de más del 35% respecto a las del año anterior. La actividad en el mercado español resultó especialmente relevante aportando un 12% de las ventas en el exterior. En el transcurso de la cena oficial del meeting **SOCORED ESPAÑOLA (importador de Lampertz para España)** fue premiada como mejor partner del pasado año.

## Rittal y Socored, partners en SICUR

Entre los días 21 a 24 de febrero se celebró en la Feria de Madrid la 15ª edición de **SICUR, Salón Internacional de la Seguridad** que, una vez más, revalidó sus cotas de participación. Durante este año el salón adquirió unas dimensiones mayores con el objetivo de mejorar la perspectiva global de la seguridad integral que cada dos años ofrece la feria y que ha situado a Sicur como uno de los máximos referentes europeos del sector. **Rittal** junto a **Socored** presentó las últimas novedades relacionadas con este tema entre las que se encontraba el **RimatriX5**.



# Nuevos catálogos RITTAL



RIMATRIX5

ARMARIOS COMPACTOS

TE 7000.  
TOP EFFICIENCY

TECNOLOGÍA PARA  
FERROCARRILES

RiLine60

RiLAN INDUSTRIAL

SUMARIO PRODUCTOS  
2006

SI DESEA RECIBIR ALGÚN CATÁLOGO SEÑALE CON UNA X Y RELLENE EL CUPÓN

## FAX RESPUESTA 937 001 301

Destino: RITTAL DISPREL, S.A.; Dpto. de Marketing

Remitente:

EMPRESA .....

NOMBRE ..... CARGO .....

ACTIVIDAD DE LA EMPRESA .....

DIRECCIÓN ..... POBLACIÓN ..... C.P. ....

TEL ..... FAX ..... E-MAIL .....

### DE A CONOCER RITTAL INFORMA A OTRA PERSONA

Facilítenos por fax los datos de la persona a la que quiere hacerle llegar esta publicación y usted recibirá un **OBSEQUIO DE REGALO**.

Persona a quién enviar la revista:

EMPRESA .....

NOMBRE ..... CARGO .....

ACTIVIDAD DE LA EMPRESA .....

DIRECCIÓN ..... POBLACIÓN ..... C.P. ....

TEL ..... FAX ..... E-MAIL .....

### RUEGO ME ENVÍEN INFORMACIÓN SOBRE:

- CAJAS Y ARMARIOS INDUSTRIALES
- SOPORTES PARA ELECTRÓNICA
- CLIMATIZACIÓN DE ARMARIOS
- CAJAS Y ARMARIOS PARA INTEMPERIE
- NOVEDADES RITTAL
- SISTEMA DE VIGILANCIA PARA ARMARIOS CMC
- SISTEMAS PARA LA DISTRIBUCIÓN DECORRIENTE
- SOPORTES PARA LA COMUNICACIÓN DE DATOS
- SUMARIO DE PRODUCTOS
- OTROS: .....

PARA UNA PERFECTA GESTIÓN DEL ENVÍO, ROGAMOS RELLENAR TODOS LOS CAMPOS

En cumplimiento de la Ley orgánica 15/1999 de 13 de diciembre de protección de datos de carácter personal, Rittal Disprel S.A. le informa de que sus datos personales son incluidos en ficheros informatizados propiedad de Rittal Disprel S.A. cuya finalidad exclusiva es la gestión de clientes y acciones de promoción comercial, y que tiene la posibilidad de ejercer los derechos de acceso, rectificación, cancelación y oposición previstos en la ley mediante carta dirigida a Rittal Disprel, S.A. Ref. Protección de Datos, Mas Baiona 40, Polígono Industrial Can Roqueta, 08202 Sabadell (Barcelona).

Rittal Portugal  
Rittaliais - Sistemas Eléctricos  
e Electrónicos, Unipessoal Lda.

Z.I. Rio Meão  
4520-007 Rio Meão  
S/N Maria da Feitosa  
Tel.: 351 256 790 210  
Fax: 351 256 790 219  
email: info@rittal.pt  
www.rittal.pt

Rittal Portugal  
Delegación Lisboa

Rua António Loureiro Borges,  
nº 9, salas 10 e 11  
Arquitecto - Edifício Zenith  
1495-131 - Algés  
Tel. móvil: 012516025  
Tel.: 214108440  
Fax: 214108232  
email: info@rittal.pt  
www.rittal.pt



CATALUÑA/BALEARES  
Rittal Disprel, S.A.  
Mas Baiona, 40  
Pol. Ind. Can Roqueta  
08202 Sabadell  
(Barcelona)  
Tel.: 937 001 300  
Fax: 937 001 301

ARAGÓN  
Tomás Pelayo, 47  
50012 Zaragoza  
Tel.: 976 560 792  
Fax: 976 560 955

LEVANTE  
Poeta A. Chocomeli,  
6 b.j., izq 2º  
46015 Valencia  
Tel.: 902 501 876  
Fax: 902 462 837

GALICIA  
Emilio González López, 38,  
7º E. - 15011 La Coruña  
Tel.: 981 129 870  
Fax: 981 129 870

ASTURIAS  
Canga Argüelles, 13, 6º D  
33202 Gijón  
Tel.: 985 366 764  
Fax: 985 331 312

CANARIAS  
Cuzco, 9 Urb. El Cebadal  
35008 Las Palmas  
de Gran Canaria  
Tel.: 928 468 593  
Fax: 928 461 950

NAVARRA-RIOJA  
Pedro I, 23 4º A  
31007 Pamplona  
Tel.: 948 273 025  
Fax: 948 173 140

CENTRO  
Pol. Ind. Los Olivos  
C/ Estrategia, 12 nave 350  
28907 Getafe (Madrid)  
Tel.: 902 501 877  
Fax: 916 824 580

ANDALUCÍA  
Avda. de la Innovación s/n  
Edif. Convención Local 12  
41020 Sevilla  
Tel.: 902 501 875  
Fax: 954 254 831

NORTE-CANTABRIA  
Avda. Urdañeta, 22 bajos  
20700 Zumárraga  
(Guipúzcoa)  
Tel.: 902 501 877  
Fax: 943 723 854

EXTREMADURA  
Tomás Romero  
de Castilla, 10, 1º D  
06011 Badajoz  
Tel.: 924 246 305  
Fax: 924 246 305

CASTILLA-LEÓN  
Montes y Martín Baró, 3-4ºG  
47007 Valladolid  
Tel.: 653 760 851  
Fax: 983 471 038

Rittal Disprel, S.A.  
Mas Baiona, 40 - Polígono Industrial Can Roqueta - 08202 Sabadell (Barcelona)  
Tel.: 937 001 300 - Fax: 937 001 301  
E-mail: info@rittal.es - http://www.rittal.es

FRIEDHELM LOH GROUP

También  
puede consultar  
**RITTAL INFORMA**  
en nuestra  
página web,  
[www.rittal.es](http://www.rittal.es)

