

INTRODUCCIÓN

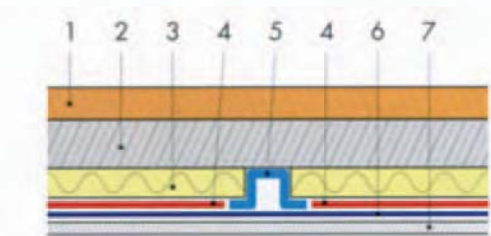
La creación del confort térmico en las habitaciones particulares es la cuestión de la transición y distribución del calor. El sistema ideal de calefacción es el sistema con la máxima superficie térmica que facilite la distribución regular del calor manteniendo la baja temperatura de superficie del aparato térmico. La temperatura de la superficie en el sistema de suelo no superará los 28° C, y en el sistema de techo los 40° C. Las dimensiones de la lámina térmica son las que nos garantizan una serie de beneficios: disminución de la circulación de aire, aire húmedo, y un equilibrio en la distribución de la temperatura dependiendo de la superficie a calentar. El resultado es una distribución regular del calor utilizando la mínima temperatura y de eso sale la ventaja del ahorro de energía eléctrica, fácil instalación y alto nivel de confort.

Recuerda, para un buen funcionamiento estos sistemas deben ser regulados como es debido.



INSTALACIÓN DE LÁMINAS TÉRMICAS DE TECHO

SECCIÓN DE TECHO

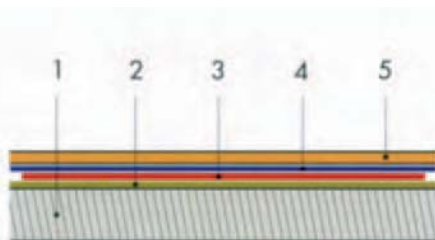


1 -Cobertura del suelo; 2 -Estructura del techo; 3 -Aislamiento térmico (50 mm); 4 -ECOFILM C; 5 -Viga; 6 - Bloqueo de vapor; 7 -Superficie exterior del techo (cartón yeso).

TIPOS	TOTAL ANCHO	ACTIVADO ANCHO	POTENCIA
	(mm)	(mm)	(W/m ²)
ECOFILM C 620	600	500	200
ECOFILM C 614	600	500	140
ECOFILM C 420	400	300	200
ECOFILM C 414	400	300	140

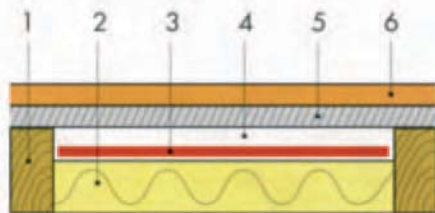
INSTALACIÓN DE LÁMINAS TÉRMICAS DE SUELO

SECCIÓN DEL SUELO FLOTANTE (reconstrucción)



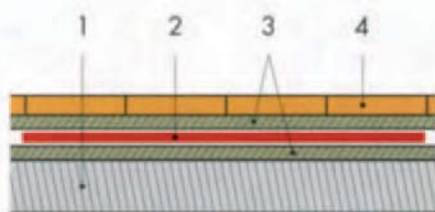
1 - Construcción original de suelo; 2 - Aislamiento contra la humedad; 3 -ECOFILM F606 / F608; 4 -Lámina de polietileno; 5 -Parquet o tarima flotante.

SECCIÓN DE SUELO DE MADERA (reconstrucción)



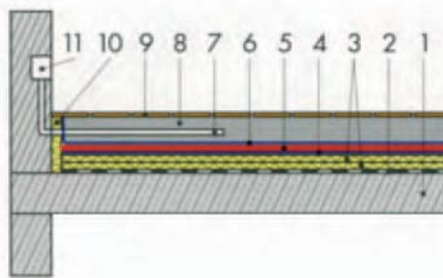
1 -Construcción portadora de madera; 2 -Aislamiento térmico (ISOVER, ORSIL, ROTAFLEX, etc.) 3 -ECOFILM F, 4 -Hueco de aire (min. 20 mm para 60 W/m², min. 40 mm para 90W/m², min. 80 mm para 120W/m²). 5 -Base para el suelo (cartón de yeso, aglomerado chapado, etc.); 6 -Cubiertas de suelos.

SECCIÓN DE TIPO KNAUF (reconstrucción)



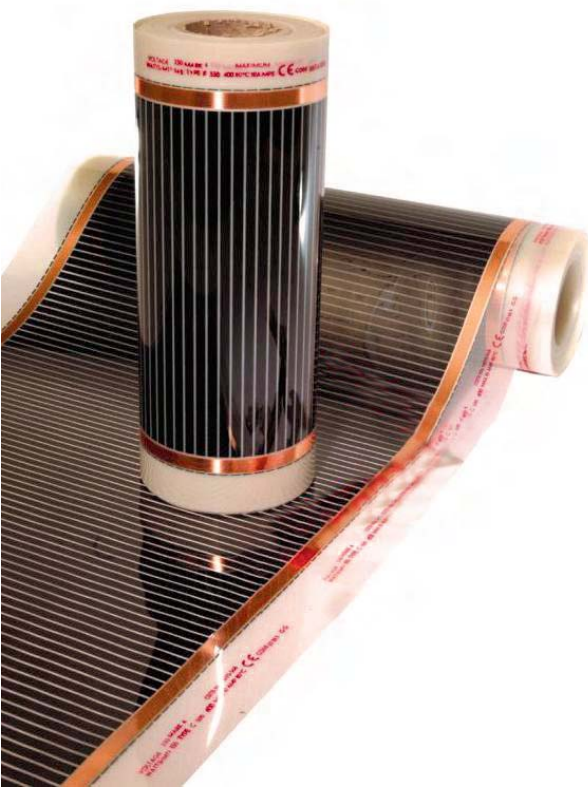
1 -Construcción original del suelo; 2 -Laminilla ECOFILM F, 3 -Tabla de suelo KNAUF F 145; 4 -Pavimento nuevo de cerámica.

SECCIÓN DE SUELO DE HORMIGÓN



1 -Hormigón de base; 2 -Aislamiento contra la humedad; 3 -Aislamiento térmico; 4 -Bloqueo de vapor -PE hoja; 5 -ECOFILM F; 6 -Bloqueo de vapor -PE hoja; 7 -Tubo protector de la sonda de suelo; 8 -Capa de hormigón de tapamiento; 9 -Pavimento; 10 -Aislamiento térmico que sirve también como la capa de dilatación; 11 -Caja de conexión.

TIPOS	TOTAL ANCHO	ACTIVADO ANCHO	POTENCIA	
	(mm)	(mm)	(W/m)	(W/m ²)
ECOFILM F 615	600	500	75	150
ECOFILM F 620	600	500	100	200
ECOFILM F 606	600	500	30	60
ECOFILM F 608	600	500	40	80
ECOFILM F 624	600	500	120	240
ECOFILM F 630	600	500	150	300



C/. Sagunto, 3
Tel. 968 13 64 74
Fax: 968 13 64 53
30366 EL ALGAR
Cartagena (Murcia)
Apartado, 5009

e-mail: info@intael.net

www.intael.net

ECOFILM

FOLIO DE TECHO Y SUELO RADIANTE



www.intael.net

