

Calentador Instantáneo de agua a gas  
Encendido Electrónico - Con Piloto



Soluciones de agua caliente  
Para su comodidad

▶ Alta calidad ▶ Compacto ▶ Seguro

**DEM RAD**

Modelos:

- C 150 SE – 6 Litros/min.
- C 275 SE – 11 Litros/min.

Selector a máximo caudal  $\Delta$  25°C



- Calentador a gas de tiro Natural o Atmosférico.
- Nuevos modelos más compactos.  
( Modelo C-275 SE: 575 x 210 x 220 mm )
- Facilidad de mantenimiento.
- Alta efectividad y rendimiento.
- Incorpora láminas de protección antical en Bloque de Calor.
- Bloque de Calor construido en cobre con baño de aleación de aluminio.
- Precisa modulación hidráulica proporcional de gas (C 275 SE).
- Regulación manual de potencia máxima de gas.
- Cuerpo de agua construido en latón. Funcional a partir de 0.1 bar.
- Selector de temperatura de suministro.
- Disponibles en versión de Gas Natural o Butano/Propano



Máxima seguridad de encendido gracias a un módulo electrónico que permite realizar el encendido del piloto con una sola mano y accionando un solo mando.



Dependiendo de la ubicación del calentador, se dispone de versión con sonda de gases en modelos de INTERIOR (Clase B11BS) y para EXTERIOR (B11)

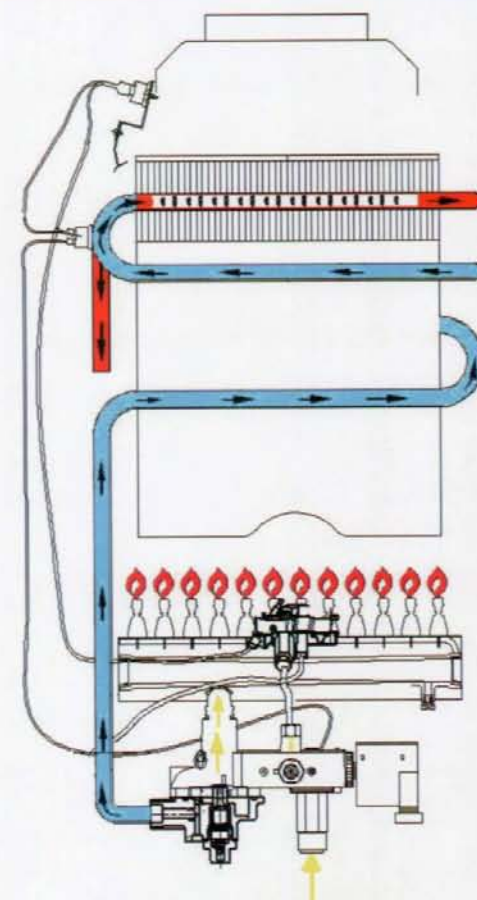
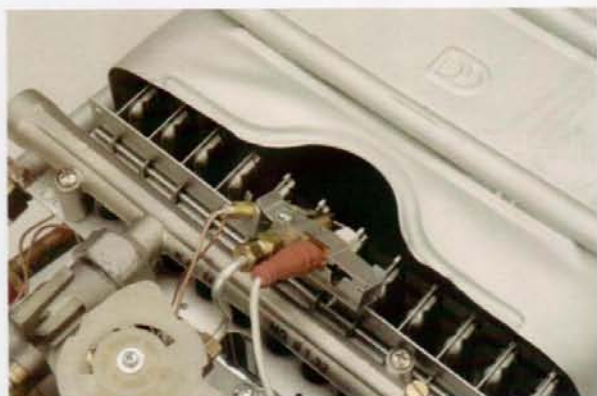


#### FACILIDAD DE MANTENIMIENTO

La accesibilidad a sus componentes desde el frontal disminuye los costos de mantenimiento, sobre todo en los casos de instalación en el interior de armarios o pegados a una pared.

## Sistemas de Seguridad

- Seguridad de encendido de piloto por Termopar.



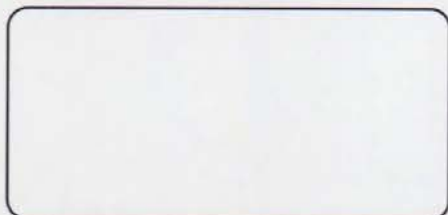
- Válvula de seguridad en el cuerpo de agua.
- Limitador de temperatura en el bloque de calor.
- Sistema de Seguridad de detección de Oxígeno. Sistema ODS.  
Controla de forma continua la presencia de aire fresco en el local donde se encuentra instalado el calentador, actuando directamente sobre la llama piloto.
- Seguridad de control que gestiona la correcta evacuación de gases, solo disponibles en calentadores de interior (B11 BS).
- Válvula de entrada de gas. Esta es alimentada eléctricamente por el calentamiento del termopar, y cortará el paso de gas al quemador, cuando se extinga de forma accidental la llama piloto.
- Válvula principal de gas. Es la encargada de cortar el paso de gas al quemador, al mismo tiempo que es la responsable de la modulación hidráulica proporcional de gas.



# Datos Técnicos

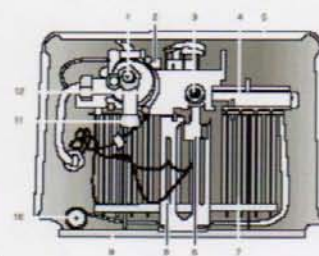
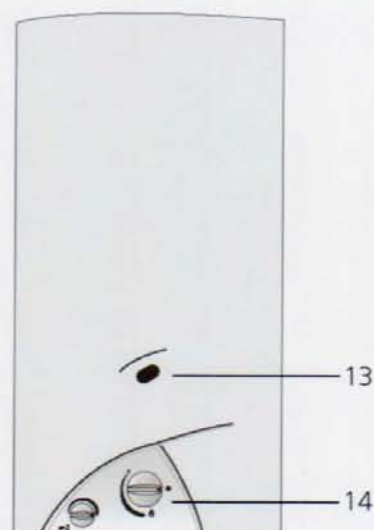
		C 150 SE	C 275 SE
Potencia Útil	kW (kcal/min)	10.4 (150)	19.2 (275)
Carga Térmica	kW (kcal/min)	12.4 (178)	22.7 (325)
Rendimiento	%	84	84
<b>Suministro y consumos de gas</b>			
Gas natural (G20)	m3/h	1.3	2.3
Butano (G30)	kg/h	0.9	1.7
Propano (G31)	kg/h	0.9	1.7
<b>Funcionamiento</b>			
Caudal máximo	Litros/min	6	11
Presión máxima	bar	10	10
Presión mínima	bar	0.1	0.1
<b>Conexiones</b>			
Evacuación	mm.	86	110
Agua Fria/Caliente		R3/4 - R1/2	R3/4 - R1/2
Gas		1/2	1/2
<b>Dimensiones</b>			
Alto	mm.	550	575
Ancho	mm.	250	310
Fondo	mm.	220	220
Peso	kg.	8	10.8
Marca CE		I 2010	I 2010
Categoría gas		II <sub>2H3BP</sub>	II <sub>2H3BP</sub>
Tipo		B <sub>11</sub> /B <sub>11BS</sub>	B <sub>11</sub> /B <sub>11BS</sub>

Distribuidor:



Servicio de Atención al cliente: **902 3456 88**

# DEM RAD



- 1- Válvula seguridad
- 2- Modulo encendido
- 3- Conexión Gas
- 4- Colector
- 5- Carcasa
- 6- Válvula seguridad
- 7- Quemador
- 8- Cuerpo de gas
- 9- Bastidor trasero
- 10- Salida de agua caliente
- 11- Entrada de agua fría
- 12- Cuerpo de agua de latón,
- 13- Visor de llama
- 14- Encendido regulador de potencia
- 15- Selector Temperatura