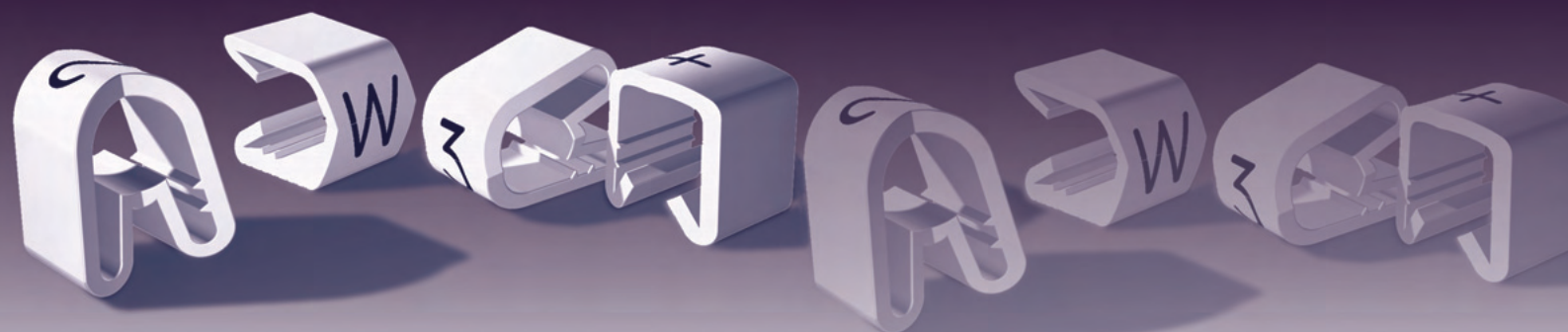


CableLine - Marcadores de cables y conductores

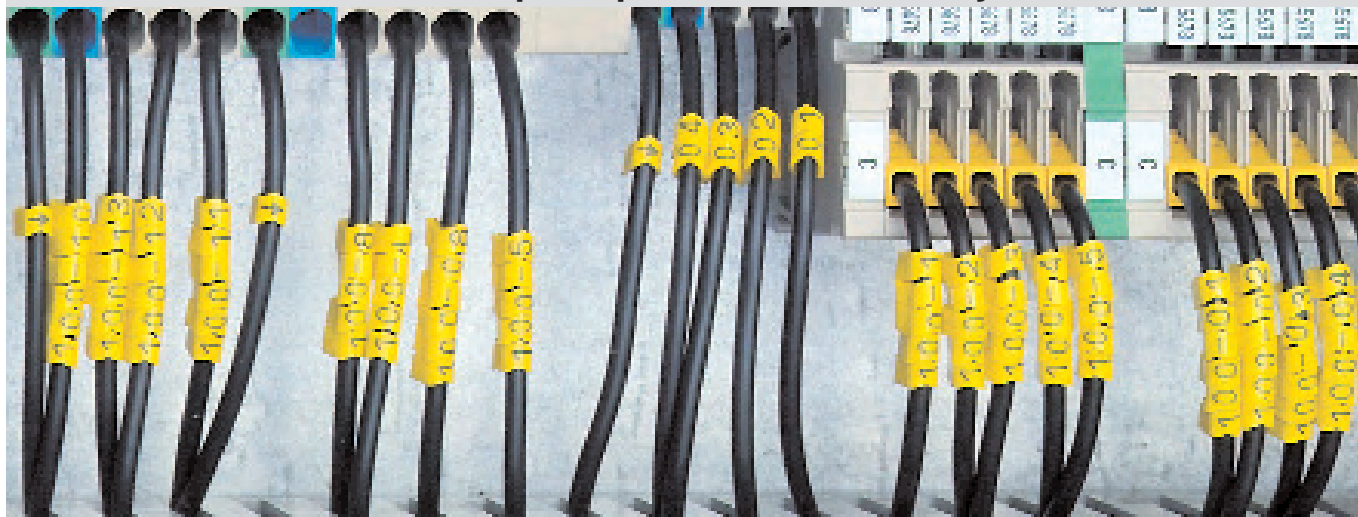


Información de Producto

Cuando lo bueno no es suficiente

Weidmüller 

CableLine – un surtido completo para todos los trabajos de marcado



El programa de productos CableLine se compone de marcadores individuales para cables y conductores con secciones de 0,2 mm² hasta 70 mm². Con ello el marcado de dispositivos eléctricos resulta tan sencillo como flexible. Porque en el surtido de CableLine no sólo hay marcadores abiertos, sino también cerrados, que se pueden colocar tanto antes como después de la conexión del conductor o del cable.

Los marcadores CableLine están rotulados de forma estándar con una nueva tecnología láser y ofrecen una calidad incomparable. Todos los marcadores satisfacen los requerimientos conforme a UL94-V0 y están hechos de PVC sin cadmio y sin silicona.

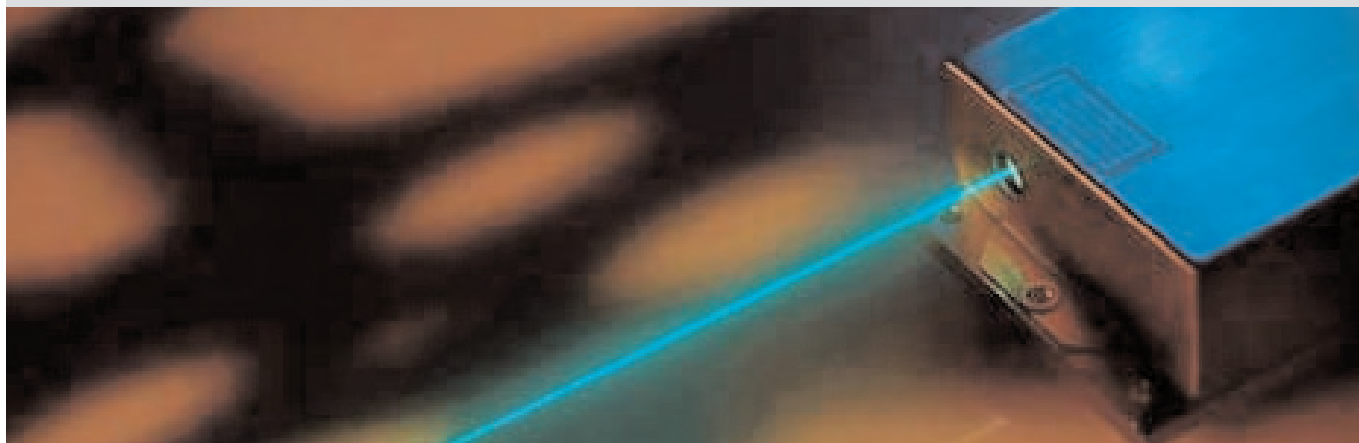
El programa CableLine comprende

- **Marcadores de conductores**
- **Marcadores de cables**
- **Impresión estándar o especial**
- **Accesorios y herramientas**
- **Modelos con diferentes materiales en plástico o en acero inoxidable**

Índice

Introducción	3	CableLine WSM – Marcadores de acero inoxidable	11
CableLine Innovación en toda línea	4	Accesorios	12
Descripción del material	5	Impresión especial	16
CableLine WPA – Marcadores cerrados de conductores	6	Pruebas y procedimientos de control en Weidmüller	17
CableLine WPC – Marcadores abiertos de conductores	7	Formas de embalaje para productos para el mercado	18
CableLine WPK, WPKH – Marcadores de cables, soportes	8	Tabla de selección marcadores de conductores	19
CableLine WPT – Marcadores transparentes de conductores	9	Datos de pedido	21
CableLine WPM – Marcadores transparentes de cables	10	Direcciones	36

CableLine Innovación en toda línea



El procedimiento de impresión láser

Todas las impresiones estándar de los marcadores CableLine se rotulan empleando una nueva tecnología láser. Mediante una envoltura de tinta dentro del material del marcador obtenemos una rotulación única e indestructible. El procedimiento láser posibilita la impresión de los marcadores con colores brillantes y con una calidad excelente. Las marcas perfectamente legibles de contornos nítidos son seguras contra la falsificación y resultan apropiadas también para condiciones extremas. La rotulación resiste sin problemas todos los tests corrientes para la resistencia al lavado y al raspado, incluso disolventes como la acetona son impotentes contra nuestros marcadores.

El material de los marcadores CableLine es extremadamente resistente y es apropiado también para temperaturas permanentes de uso de $-40\text{ }^{\circ}\text{C}$ hasta $+80\text{ }^{\circ}\text{C}$. Con ello, las marcas están perfectamente protegidas también contra duras condiciones climáticas

¡Convéncase usted mismo!



Descripción del material



Poliamida

Poliamida (PA) se cuenta entre los plásticos técnicos más frecuentemente empleados, y ello debido a sus buenas propiedades eléctricas y mecánicas, a su gran flexibilidad y a su muy baja tendencia a la rotura. Gracias a su estructura química, PA es resistente al fuego también sin el empleo de productos ignífugos.

Rango de temperatura: de -40 °C hasta +100 °C

PVC blando

El PVC blando se fabrica a partir de policloruro de vinilo y de plastificantes, así como de sustancias auxiliares, por ejemplo estabilizadores y lubricantes. Por lo general es transparente y puede teñirse de todos los colores. El PVC es resistente a las soluciones salinas corrosivas y a la mayoría de los ácidos y lejías. Debido a su estructura química, el PVC es resistente al envejecimiento y no es atacado ni por el oxígeno ni por el ozono.

Rango de temperatura: de -30 °C hasta +80 °C

PVC duro

El PVC duro se fabrica a partir de policloruro de vinilo sin adición de plastificantes. Por esa razón posee una gran resistencia mecánica, así como una gran rigidez y dureza. Por lo demás se caracteriza por su alta resistencia química. La ausencia de plastificantes en el PVC duro tiene como consecuencia una "autoextinción" después de retirar el material de la llama.

Rango de temperatura: de -30 °C hasta +80 °C

Material inoxidable

SS 2348 corresponde a Al SI 316 y al n°. W. 1.4404. El acero resistente a los ácidos contiene como mínimo 17% de cromo, 11% de níquel y 2% de molibdeno. El material presenta una gran resistencia a las inclemencias en condiciones ambientales salinas y húmedas y es resistente a la corrosión contra ácidos.

Rango de temperatura: de -80 °C hasta +500 °C

POM

El poliacetal también es conocido como polioximetileno, abreviado POM. Se caracteriza por una gran resistencia, dureza y rigidez en un amplio rango de temperatura.

Rango de temperatura: de +90 °C hasta +110 °C

CableLine WPA – Marcadores cerrados de conductores



Los marcadores de conductores WPA se montan en conductores no conectados. Las secciones de conductor de 0,5 mm² hasta un máximo de 70 mm² pueden identificarse con cuatro

tamaños diferentes. Los marcadores vienen ya impresos y listos para ser usados. Rótulos individuales se obtienen mediante la sencilla combinación de los marcadores individuales.

Ventajas

- **Marcadores cerrados, seguros y ajustables para conductores no conectados**
- **Campo mayor de aplicación gracias a un perfil de fuelle con efecto elástico**
- **Montaje rápido y sencillo con pocas manipulaciones**
- **Accesorios correspondientes facilitan la marcabilidad**
- **Marcado duradero de alta calidad**
- **Óptimo contraste para una óptima legibilidad**



WPA

Modelo

Marcadores cerrados de PVC blando. La flexible construcción de fuelle posibilita un montaje rápido y sencillo. Disponible como impresión estándar, especial o con código internacional de color.

Material

PVC blando sin cadmio y sin silicona

Rango de temperatura

de -30 °C hasta +80 °C

Clasificación de inflamación

Difícilmente inflamable y autoextinguible, V0 según UL94

Resistencia

Alta resistencia contra aceites, gasolina y radiación gamma y ultravioleta

Impresión

Impresión láser

CableLine WPC – Marcadores abiertos de conductores



Los marcadores de conductores WPC se montan en conductores ya conectados y son ideales para el reequipamiento de instalaciones ya existentes. Las secciones de conductor de 0,5 mm² hasta un máximo de 4,0 mm² pueden identificarse sin

problemas con tres tamaños diferentes. La forma y el diseño garantizan un asiento seguro a largo plazo de los marcadores combinables individualmente entre sí.

Ventajas

- **Marcadores abiertos para conductores ya conectados**
- **Forma de los marcadores con protección contra el giro para un seguro marcado de combinación**
- **Perfecto para trabajos posteriores de marcado**
- **Extremadamente reducida necesidad de espacio**
- **Ahorro de tiempo gracias a un montaje rápido mediante clip**



WPC

Modelo

Marcadores abiertos de PVC duro. Los fuertes ganchos flexibles garantizan un soporte seguro sobre el conductor. Disponible como impresión estándar, especial o con código internacional de color.

Material

PVC duro sin cadmio y sin silicona

Rango de temperatura

de -30 °C hasta +80 °C

Clasificación de inflamación

Difícilmente inflamable y autoextinguible, V0 según UL94

Resistencia

Alta resistencia contra aceites, gasolina y radiación gamma y ultravioleta

Impresión

Impresión láser

CableLine WPK, WPKH – Marcadores de cables y soportes



Los marcadores de identificación WPK se meten en las tiras de soporte WPKH y se fijan mediante bridas WPKH. Están disponibles en dos longitudes diferentes. Este sistema resulta especialmente apropiado para grandes secciones de

conductor y de cable. Los marcadores de cable WPK vienen ya impresos y listos para ser usados. Identificaciones de varias posiciones se forman mediante la combinación de varios marcadores de un signo.

Ventajas

- **Marcadores combinables para el marcado de cables y tubos**
- **Un tamaño para todos los diámetros a partir de 16 mm²**
- **Posibilidades ilimitadas de combinación**
- **Marcas cerradas e imperdibles**
- **Muy buena legibilidad**



WPKH

Modelo

Las tiras de soporte WPKH para marcadores WPK están disponibles en las longitudes de 70 y 110 mm para un máximo de 10 o de 20 WPK, respectivamente. Fijación con uno o con dos bridas.

Material

PA 6.6

Rango de temperatura

de -30 °C hasta +80 °C

Clasificación de inflamación

V2 según UL94

Resistencia

Alta resistencia contra aceites, gasolina y radiación gamma y ultravioleta

Ancho de la brida

Máximo 6,2 mm



WPK

Modelo

Marcadores combinables cerrados, ovales. Los marcadores se tienden sobre soportes WPKH y se fijan con bridas. Disponible como impresión estándar, especial o con código internacional de color.

Material

PVC blando sin cadmio y sin silicón

Rango de temperatura

de -30 °C hasta +80 °C

Clasificación de inflamación

Difícilmente inflamable y autoextinguible, V0 según UL94

Resistencia

Alta resistencia contra aceites, gasolina y radiación gamma y ultravioleta

Impresión

Impresión láser

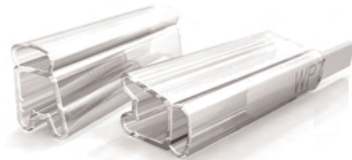


Los marcadores de conductores WPT son marcadores transparentes de alta calidad en diversas longitudes que sirven para la identificación de cables con secciones que van desde 0,22 mm² hasta un máximo de 75 mm². El marcador cerrado

se monta antes de la conexión. Una funda transparente aloja el rótulo insertable (TM-I disponible en formato MultiCard).

Ventajas

- **Material transparente**
- **Campo mayor de aplicación gracias a un perfil de fuelle con efecto elástico**
- **Seguridad de montaje y protección contra influjos ambientales gracias a la funda elástica**
- **Marcado cómodo y protegido**
- **Sencilla colocación del letrero de la marca antes o después de la conexión**
- **Disponibles en cinco longitudes y cuatro tamaños**



WPT

Modelo

Marcador cerrado y transparente de PVC blando con funda para el rótulo insertable. La flexible construcción de fuelle posibilita un montaje rápido y sencillo.

Material

PVC blando sin cadmio y sin silicona

Rango de temperatura

de -30 °C hasta +80 °C

Clasificación de inflamación

Difícilmente inflamable y autoextinguible, V0 según UL94

Resistencia

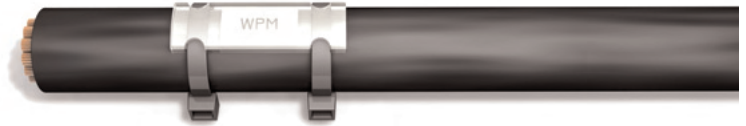
Alta resistencia contra aceites, gasolina y radiación gamma y ultravioleta

Impresión

Letrero insertable

· TM-I para WPT y WPM 10-33

CableLine WPM – Marcadores transparentes de cables



Los soportes transparentes de etiquetas y letreros para diámetros grandes se emplean para el marcado de cables con los letreros insertables TMI-18 para WPM 10-33 o ESG 9-17 para

WPM 20-33. Los marcadores de cable WPM están disponibles en dos tamaños y se fijan con dos bridas.

Ventajas

- Fijación segura e inamovible mediante bridas
- Sencilla colocación de etiquetas y letreros en los soportes



WPM

Modelo

Soporte transparente de etiquetas y letreros en dos tamaños, con agujeros perforados para el montaje con bridas.

Material

PVC blando sin cadmio y sin silicona

Rango de temperatura

de -30 °C hasta +80 °C

Clasificación de inflamación

Difícilmente inflamable y autoextinguible, V0 según UL94

Resistencia

Alta resistencia contra aceites, gasolina y radiación gamma y ultravioleta

Impresión

Letrero insertable

· ESG para WPM 20-33

· TM-I para WPM 10-33

CableLine WSM – Marcadores de acero inoxidable

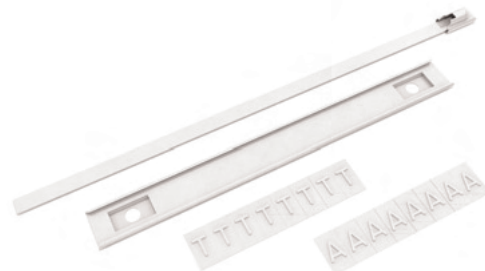


WSM es un sistema completo de marcado para cables, conductores, tubos y componentes que ofrece identificaciones duraderas en condiciones que no resiste ningún otro marca-

dor. El programa se compone de plaquitas, soportes y bridas de acero inoxidable – por separado o todo junto en el ServicePack.

Ventajas

- Texto claramente estampado para una óptima legibilidad
- Resistente al calor, al frío, a la corrosión, a los ácidos, a los productos químicos, al fuego etc.
- Marcas de un solo signo o de varios signos, también combinables
- Rápido montaje
- Ideal para exteriores
- Sujeción sencilla mediante bridas



WSM

Modelo

Soporte con un punzonado elevado en ambos extremos para poder pasar cómodamente la brida de acero. En los soportes se introducen plaquitas individuales o combinadas. Disponibles como impresión especial.

Material

Acero inox. resistente a ácidos conforme a SS 2348 (AISI-316)

Rango de temperatura

de -80 °C hasta +500 °C

Resistencia

Resistente al fuego. Resistente al calor, al frío, a la corrosión, a los ácidos, a los productos químicos etc.

Impresión

Estampado de alta calidad. Signos alfanuméricos y caracteres especiales

Medios de sujeción

Bridas de acero inoxidable con fijación de bola

Accesorios: Bridas de acero inoxidable y herramientas



WeidSteel comprende un surtido amplio y completo de bridas de acero para requerimientos extremos, tales como altas temperaturas o fuertes influjos químicos.

Ventajas

- **Bordes redondeados patentados que evitan el riesgo de lesiones**
- **Ideal para exteriores**
- **Resistente a la radiación y a la corrosión**
- **Antimagnético**
- **Sin dientes, gracias a ello ninguna fricción dañina para el aislamiento**

Weidsteel

Modelo

Acero inoxidable SCT, 14301 según DIN (AISI 304, semejante a V2A)

Rango de temperatura

de -80 °C hasta +538 °C

Resistencia a la tracción

445 N

Homologaciones

- VG 95387
- Germanischer Lloyd GL 32666H y GL 51796HH
- Lloyds London, certificado n°. 89/0123
- DNV, E-876, E-877 v. 30.4.87
- GVT 85071
- MIL-S-23190
- R.I.Na. 5/221
- NASA, fecha de homologación 9.2.84
- Bureau Veritas (n°. 2535/4048/A0/0)
- Registro marítimo URSS (n°. 91.049.272)



WSM-Tool es una herramienta para apretar las bridas de acero. Hay disponibles dos modelos diferentes: Con el modelo "automático" es posible apretar las bridas y seguidamente se corta el extremo de la brida sobrante en un solo paso de trabajo.

El WSM-Tool en la variante "manual" sirve exclusivamente para apretar las bridas después hay que cortar la banda de cable girando 90°.

Ventaja

- **Instalación sencilla y segura gracias a un cabezal de cierre patentado**

WSM-Tool

Modelo

WSM-Tool automático

Longitud: 180 mm

Peso: 600 g

WSM-Tool manual

Longitud: 210 mm

Peso: 500 g

Material

Modelo de metal

Accesorios: Bridas y herramientas



Las bridas CB crean orden en muchos sectores de las instalaciones. Se caracterizan por una máxima fuerza de unión y por una larga vida. Las bridas CB son especialmente apropiados para la fijación de los marcadores de cables WPK, WPM, SFX, WKM y WKS.

Ventajas

- Breve tiempo de montaje
- Gran flexibilidad

Bridas CB

Modelo

CBDM

Montaje directo de bridas para mazo de cables
máx. \varnothing : 44,5 mm, longitud total: 200 mm

CBH 1

Soporte de bridas para el empleo sobre chapa de montaje
Grosor de chapa máx. 3,2 mm, \varnothing de agujero máx. 6,2 mm

CBH 2

Soporte de bridas para pegar, superficie: 19 x 19 mm

CBH 3

Soporte de bridas para pegar, superficie: 27 x 27 mm

Material

Poliamida

Clasificación de inflamación

V2 según UL94



RT 1 es una herramienta compacta en forma de pistola con la que el usuario puede apretar y cortar bridas en un solo paso de trabajo. La fuerza de sujeción puede ajustarse dentro de un rango muy amplio que va desde bridas pequeños hasta bridas estándar. RT 1 puede emplearse para bridas de entre 1,6 mm a 100 mm de diámetro.

Ventajas

- Tiempos reducidos de montaje

Herramienta de bridas RT 1

Modelo

Longitud: 170 mm

Peso: 260 g

Material

Modelo de plástico

Accesorios: Caja de acero WCD y WSK 12



La robusta caja de acero WCD, de chapa de acero, sirve para guardar al alcance de la mano y de forma perfectamente ordenada CDs, marcadores, bridas y otros accesorios, procurando así tiempos breves de montaje.

Ventajas

- **Compartimento superior extraíble para un equipamiento bien ordenado**
- **Asa práctica**
- **Varios agujeros para colgar**

WCD

Modelo

Caja con tapa incluida y elemento separado con cinco pequeños compartimentos y un compartimento grande. Agujero redondo en cada lado pequeño y agujero de llave para colgar en la parte posterior, cierre excéntrico.

Material

Chapa de acero recubierta en polvo. Color blanco

Medidas exteriores

Caja: 160 x 130 x 163 mm (La x An x Al)

Elemento interior: 155 x 127 x 30 mm (La x An x Al)

Peso

1,8 kg (vacío)

Relleno

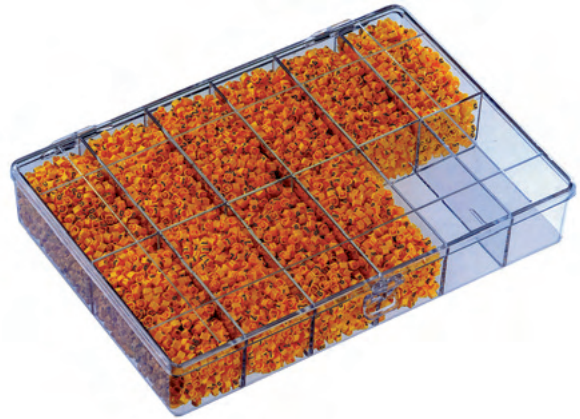
25 CDs WPA 02-3

21 CDs WPA 1-3

14 CDs WPA 2-4

11 CDs WPK 2-4

11 CDs en cada caso al guardar WPA 02-3 y WPA 1-3.



La caja de surtido WSK12 es especialmente apropiada para trabajos de instalación en puestos de trabajo fijos. Está equipada con 10.000 marcadores WPA 1-3. Hay 1.000 marcadores por compartimento con una impresión de 0 a 9.

Ventajas

- **Breve tiempo de montaje**
- **Rellenado sencillo**
- **Gran flexibilidad**
- **Reserva clara y ordenada**

WSK 12

Modelo

Caja de 12 compartimentos con tapa transparente

Material

Poliésterol transparente

Contenido

WPA 1-3, impresiones 0-9

Accesorios: Barra de montaje, mandril de montaje y sujetador



Las barras de montaje WPUJ están hechas de metal. Gracias al contorno cónico es posible colocar de forma sencilla los marcadores de conductores WPA y aplicarlos sobre el conductor para el montaje.

Ventajas

- Breve tiempo de montaje
- Rellenado sencillo

WPUJ

Modelo

Barras cónicas de montaje

Material

Acero inoxidable

Dimensiones

Tipo	Longitud Ø	(1)	Ø (2)
WPUJ 3	100	3,1	1,8
WPUJ 4	100	4,2	2,5
WPUJ 5	100	5,0	2,5



Los mandriles de montaje WMD se entregan ya equipados con los marcadores WPA 02 o WPA 1 listos para ser usados. Los mandriles son muy efectivos como herramienta de montaje para poner o reequipar conductores con marcadores individuales.

Ventajas

- Breve tiempo de montaje
- Carga sencilla
- Gran flexibilidad

WMDH

Modelo

Soporte de mandriles de montaje con 20 mandriles de montaje WMD

Material

PA 6.6 GF 30

Rango de temperatura

de -30 °C hasta +80 °C

Clasificación de inflamación

Difícilmente inflamable y autoextinguible, V0 según UL94

WMD

Modelo

Mandril de montaje equipado opcionalmente con WPA 02-3 o WPA 1-3, cada uno de ellos con 25 marcadores.

Para otro equipamiento ver página 20.

Material

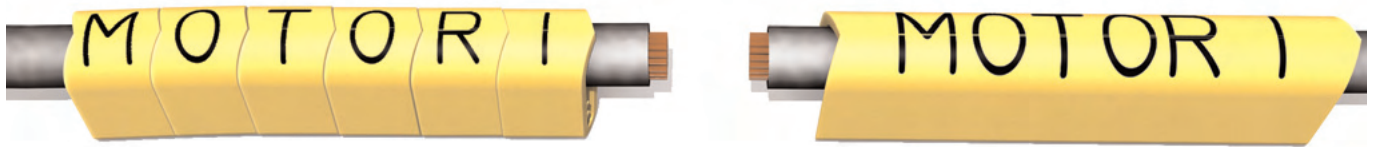
POM

Rango de temperatura

de -30 °C hasta +80 °C

Clasificación de inflamación

Difícilmente inflamable y autoextinguible, V0 según UL94



El surtido de productos CableLine puede adquirirse también como impresión especial. En caso de contenidos de marcado muy amplios se emplean marcadores más largos, todos los cuales incluyen signos individuales. Las familias de productos

WPA, WPC y WPK se imprimen en conformidad con sus propias exigencias. Los marcadores listos para ser empleados se entregan como CD, MultiPack o lazo.

Ventajas

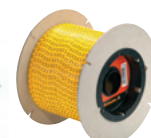
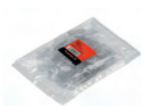
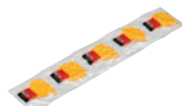
- **Realización de marcas individualizadas de varios signos con un solo marcador**
- **Apropiado para marcas de varios signos con informaciones estándar que se repiten con frecuencia**
- **Flexibles posibilidades de composición, sin material residual que necesite ser almacenado**
- **Montaje racional operando sólo una vez con la mano**
- **Reducción de costes de marcado de hasta el 50 %**
- **Disponibles también como series alfanuméricas según los deseos del cliente**
- **Reducidos costes de almacenamiento**
- **Breves tiempos de entrega**

Pruebas y procedimientos de control en Weidmüller



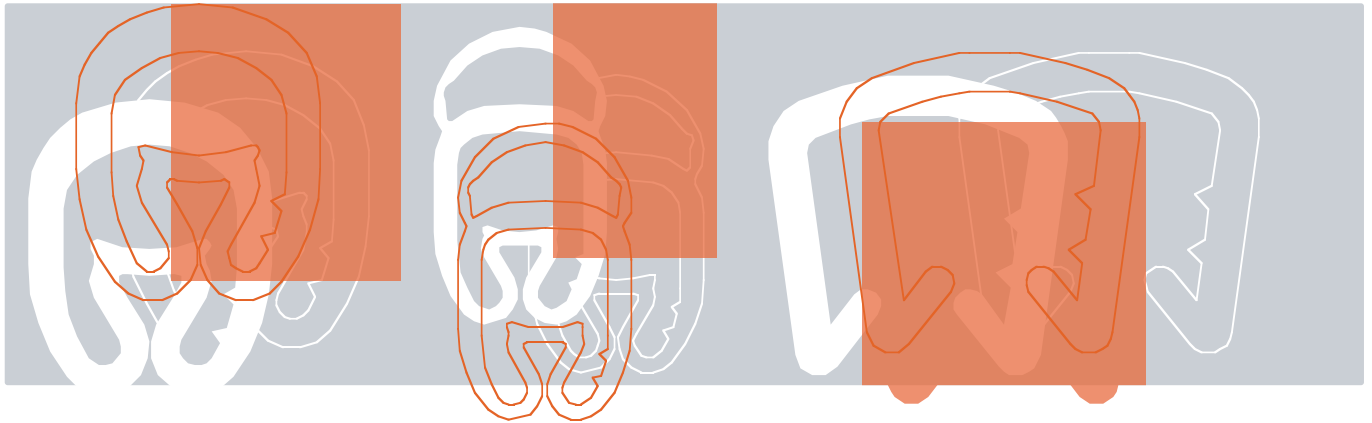
Pruebas	Condiciones / requisitos de la comprobación
Los procedimientos de comprobación sirven para garantizar permanentemente una alta calidad.	
Control de los materiales	Combustibilidad según UL94-V0 Control de dureza según Shore A – ISO 868 Resistencia superficial – DIN IEC 60093
Envejecimiento	Debido a su estructura química, el PVC es extremadamente resistente al envejecimiento y no resulta afectado por el oxígeno o el ozono.
Control de funcionamiento en conductores de PTFE y PVC	Montabilidad de los marcadores a -10 °C hasta +40 °C Control del asiento desde sobre el diámetro mínimo hasta sobre el máximo de cada uno de los tamaños de marcadores Control de simetría de los marcadores sobre el conductor
Inmunidad contra vibraciones sobre portador	Control industrial de vibraciones conforme a: DIN EN 60068-2-6, oscilación sinusoidal (3 ejes, 10 ciclos por eje, aceleración 5 g, frecuencia 10-500 Hz, tiempo de sweep 1 octava por minuto) Prescripciones de control Weidmüller – LPV 2272
Resistencia al lavado	Resistencia de los rótulos frente al influjo de sudor de las manos, de aceite de máquinas, de agua y de alcohol etílico. Se permite una modificación ligera, pero tiene que quedar garantizada una identificación (legibilidad) unívoca. En caso de rótulos según VDE 0611 T 4 (datos en placas de características), hay que controlar la resistencia al lavado con agua y aguarrás mineral durante 15 min. Normas: DIN VDE 0611- 4 / punto 3.1.3 DIN EN 60947-1/ punto 5.1 DIN EN 60742, CEI 16-7 Prescripciones de control Weidmüller – LPV 2166
Resistencia al arañado	Al arañar con las uñas no deben quedar marcas visibles sobre la superficie o el portador. Se permite una modificación ligera, pero tiene que quedar garantizada una identificación legibilidad unívoca. Prescripciones de control Weidmüller – LPV 2165
Resistencia a la luz ultravioleta	La función tiene que quedar garantizada. El rótulo o el color del producto tiene que poder identificarse de forma unívoca. Norma: DIN EN ISO 4892-2 Prescripciones de control Weidmüller – LPV 2216
Resistencia de la impresión a los productos químicos	Prescripciones de control Weidmüller – LPV 2167

Formas de embalaje para CableLine



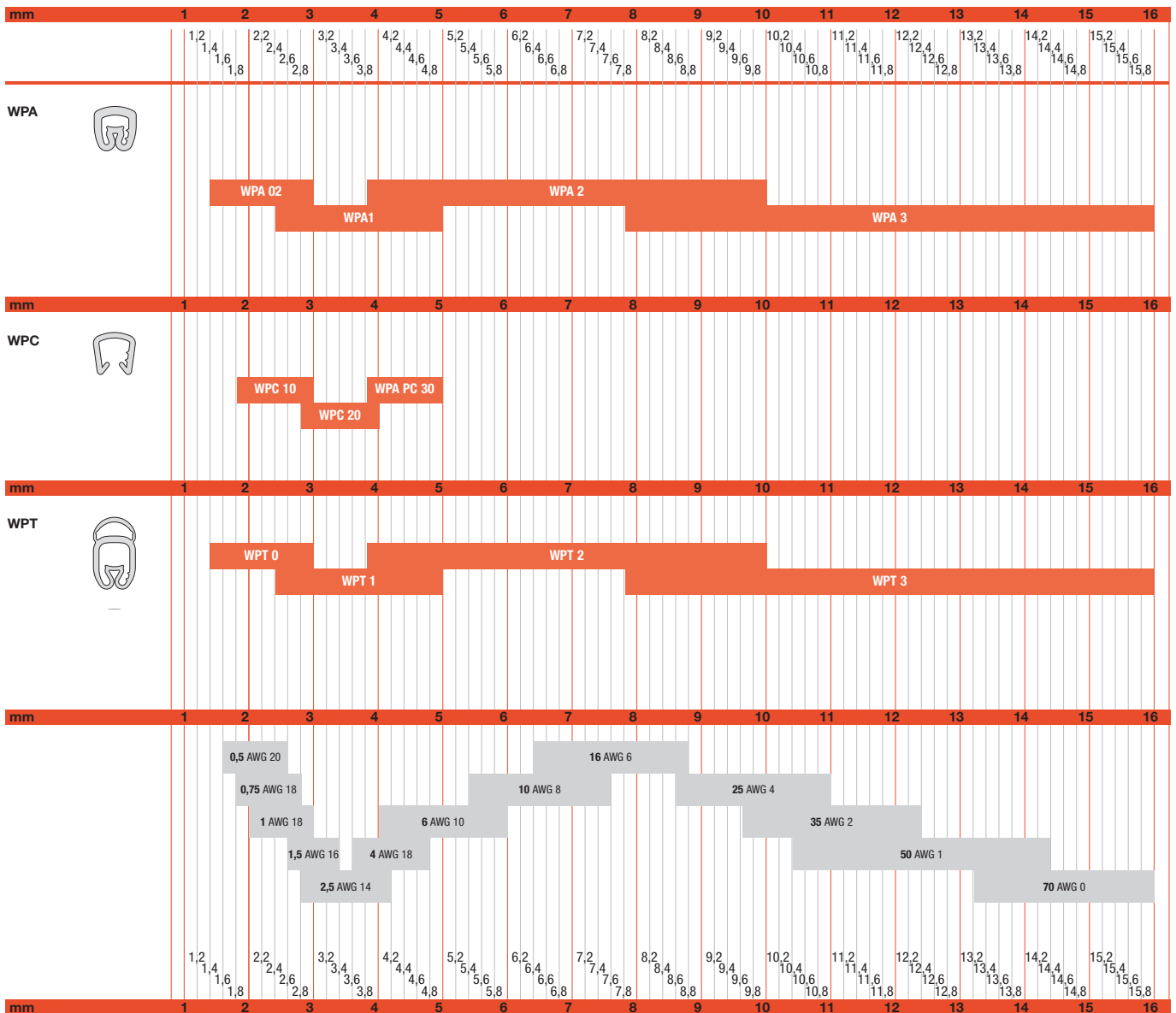
	Tipo	Longitud de marcador mm	CD	MultiPack	Bolsa	Rollo Paginado	Lazo Impresión especial
	WPA 02-3	3	500	1000 (5x200)	-	-	-
	WPA 02-6	6	250	1000 (5x200)	-	1000	1000
	WPA 02-9	9	125	500 (5x100)	-	1000	1000
	WPA 02-12	12	-	1000 (5x200)	-	1000	1000
	WPA 02-15	15	-	-	-	-	1000
	WPA 02-18	18	-	-	-	-	1000
	WPA 02-21	21	-	-	-	-	1000
	WPA 1-3	3	500	1000 (5x200)	-	-	-
	WPA 1-6	6	250	500 (5x100)	-	1000	1000
	WPA 1-9	9	125	500 (5x100)	-	1000	1000
	WPA 1-12	12	-	-	-	1000	1000
	WPA 1-15	15	-	-	-	-	1000
	WPA 1-18	18	-	-	-	-	1000
	WPA 1-21	21	-	-	-	-	1000
	WPA 1-24	24	-	-	-	-	1000
	WPA 1-33	33	-	-	-	-	1000
	WPA 2-4	4	250	500 (5x100)	-	-	-
	WPA 2-6	6	125	500 (5x100)	-	-	1000
WPA 2-9	9	125	500 (5x100)	-	-	1000	
WPA 2-12	12	-	-	-	-	1000	
WPA 2-15	15	-	-	-	-	1000	
WPA 2-18	18	-	-	-	-	1000	
WPA 2-21	21	-	-	-	-	1000	
WPA 3-6	6	-	100 (5x20)	-	-	1000	
WPA 3-9	9	-	100 (5x20)	-	-	1000	
WPA 3-12	12	-	-	-	-	1000	
WPA 3-15	15	-	-	-	-	1000	
WPA 3-18	18	-	-	-	-	1000	
WPA 3-21	21	-	-	-	-	1000	
	WPC 10-3	3	-	1000 (5x200)	-	-	-
	WPC 10-6	6	-	1000 (5x200)	-	-	-
	WPC 20-3	3	-	1000 (5x200)	-	-	-
	WPC 20-6	6	-	1000 (5x200)	-	-	-
	WPC 30-3	3	-	1000 (5x200)	-	-	-
	WPK 2-4	4	500	500 (5x100)	-	-	-
	WPK 2-6	6	250	500 (5x100)	-	-	1000
	WPK 2-9	9	125	-	-	-	1000
	WPK 2-12	12	-	-	-	-	1000
	WPK 2-21	21	-	-	-	-	1000
	WPK 2-25Q	25	-	-	-	-	1000
	WPK 2-40Q	40	-	-	-	-	1000
	WPKH-70	70	-	-	100	-	-
	WPKH-110	110	-	-	100	-	-
	WPT 02-12	12	-	-	200	-	-
	WPT 02-15	15	-	-	200	-	-
	WPT 02-18	18	-	-	200	-	-
	WPT 02-21	21	-	-	200	-	-
	WPT 02-30	30	-	-	200	-	-
	WPT 1-12	12	-	-	200	-	-
	WPT 1-15	15	-	-	200	-	-
	WPT 1-18	18	-	-	200	-	-
	WPT 1-21	21	-	-	200	-	-
	WPT 1-30	30	-	-	200	-	-
	WPT 2-12	12	-	-	100	-	-
	WPT 2-15	15	-	-	100	-	-
	WPT 2-18	18	-	-	100	-	-
	WPT 2-21	21	-	-	100	-	-
	WPT 2-30	30	-	-	100	-	-
	WPT 3-12	12	-	-	100	-	-
	WPT 3-15	15	-	-	100	-	-
	WPT 3-18	18	-	-	100	-	-
	WPT 3-21	21	-	-	100	-	-
	WPT 3-30	30	-	-	100	-	-

Tabla de selección



Matriz

Diámetro exterior de aislamiento



* Valores orientativos no vinculantes. Hay que tomar en consideración el diámetro exterior de aislamiento

Conductor DIN 47726 y DIN 47727 = Superficie de sección (mm²) o bien AWG

CableLine WMD 02 con WPA 02-3, WMD 1 con WPA1-3



	WMD 02	WMD 1
Equipado con	WPA 02-3	WPA 1-3
Sección de conductor:	0,5 – 1,5 mm ²	1,5 – 4,0 mm ²
Diámetro exterior de aislamiento:	1,3 – 3,0 mm	2,5 – 5,0 mm
Longitud de marcador:	3,0 mm	3,0 hasta 12,0 mm



WMD	02 - 3
Denominación del producto	Datos de longitud del marcador
Datos de sección de conductor	

Marcador amarillo / impresión negra
WMD 02 U.E. = 10 WMD con
25 WPA 02-3 cada uno

Impresión	Código
0	0560001501
1	0560001504
2	0560001507
3	0560001510
4	0560001513
5	0560001516
6	0560001519
7	0560001522
8	0560001525
9	0560001528

A	0560001638
B	0560001640
C	0560001642
D	0560001644
E	0560001646
F	0560001648
G	0560001650
H	0560001652
I	0560001654
J	0560001656
K	0560001658
L	0560001660
M	0560001662
N	0560001664
O	0560001666
P	0560001668
Q	0560001670
R	0560001672
S	0560001675
T	0560001678
U	0560001680
V	0560001682
W	0560001684
X	0560001693
Y	0560001697
Z	0560001699
Ä	0560001698
Å	0560001696
Ö	0560001695
Neutro	0560001687

Caracteres especiales

+	0560001738
-	0560001740
ro/ne +	0560001737
az/ne -	0560001741
/	0560001743
.	0560001749
:	
=	
↓	0560001745
⊕	
~	
az/ne/N	0560001746

WMD Satz WMD 02/3

U.E. = 19 WMD cada uno de ellos
equipados con 25 WPA 02-3

Impresión

Amarillo: 0-9, R, S, T, L, +, -,
Tierra, Neutro,

Gris: Neutro **0560001531**

Marcador blanco / impresión negra
WMD 02 U.E. = 10 WMD con
25 WPA 02-3 cada uno

Impresión	Código
0	1872711502
1	1872711505
2	1872711508
3	1872711511
4	1872711514
5	1872711517
6	1872711520
7	1872711523
8	1872711526
9	0560001530

A	0572901638
B	0572901640
C	0572901642
D	0572901644
E	0572901646
F	0572901648
G	0572901650
H	0572901652
I	0572901654
J	0572901656
K	0572901658
L	0572901660
M	0572901662
N	0572901664
O	0572901666
P	0572901668
Q	0572901670
R	0572901672
S	0572901675
T	0572901678
U	0572901680
V	0572901682
W	0572901684
X	0572901693
Y	0572901697
Z	0572901699
Ä	0572901698
Å	0572901696
Ö	0572901695
Neutro	0572901687

Marcador amarillo / impresión negra
WMD 1 U.E. = 10 WMD con
25 WPA 1-3 cada uno

Impresión	Código
0	0572901503
1	0572901506
2	0572901509
3	0572901512
4	0572901515
5	0572901518
6	0572901521
7	0572901524
8	0572901527
9	0572901530

A	0572901638
B	0572901640
C	0572901642
D	0572901644
E	0572901646
F	0572901648
G	0572901650
H	0572901652
I	0572901654
J	0572901656
K	0572901658
L	0572901660
M	0572901662
N	0572901664
O	0572901666
P	0572901668
Q	0572901670
R	0572901672
S	0572901675
T	0572901678
U	0572901680
V	0572901682
W	0572901684
X	0572901693
Y	0572901697
Z	0572901699
Ä	0572901698
Å	0572901696
Ö	0572901695
Neutro	0572901687

Caracteres especiales

+	0572901738
-	0572901740
ro/ne +	0572901739
az/ne -	0572901741
/	0572901743
.	0572901749
:	
=	
↓	0572901745
⊕	
~	
az/ne/N	0572901746

WMD 1 con WPA 1-9

U.E. = 10 WMD cada uno de ellos
equipados con 10 WPA 1-9

ma/bl L1I	1872761030
ne/bl L2I	1872761031
bl/ne L3I	1872761032
ma/bl L1U	1872761033
ne/bl L2U	1872761034
bl/ne L3U	1872761035
az/bl NJU	1872761036

WMD 1 con WPA 1-12

U.E. = 10 WMD cada uno de ellos
equipados con 5 WPA 1-12

ma/bl L1Jl	1872751030
ne/bl L2Jl	1872751031
bl/ne L3Jl	1872751032
az/ne L1Jl	1872751033
az/ne L2Jl	1872751034
az/ne L3Jl	1872751035

WMD Satz WMD 1/3

U.E. = 19 WMD cada uno de ellos
equipados con 25 WPA 02-3

Impresión

Amarillo: 0-9, R, S, T, L, +, -,
Tierra, Neutro,

Gris: Neutro **0572901531**

CableLine WPA 1-6, 1-9

Sección de conductor: 1,5 – 4,0 mm²
 Diámetro exterior de aislamiento: 2,5 – 5,0 mm
 Longitud de marcador: WPA 1-6 6,0 mm
 WPA 1-9 9,0 mm



MultiPack



CD



WPA

Denominación del producto

Datos de sección de conductor

1 - 6

Datos de longitud del marcador

Marcador amarillo / impresión negra			Marcador amarillo / impresión negra		
WPA 1-6	MultiPack	CD	WPA 1-6	MultiPack	CD
Impresión	Código	U.E. = 250 Código	Impresión	Código	U.E. = 250 Código
10	0252711531	1868811531	55	0252711576	1868811576
11	0252711532	1868811532	56	0252711577	1868811577
12	0252711533	1868811533	57	0252711578	1868811578
13	0252711534	1868811534	58	0252711579	1868811579
14	0252711535	1868811535	59	0252711580	1868811580
15	0252711536	1868811536	60	0252711581	1868811581
16	0252711537	1868811537	61	0252711582	1868811582
17	0252711538	1868811538	62	0252711583	1868811583
18	0252711539	1868811539	63	0252711584	1868811584
19	0252711540	1868811540	64	0252711585	1868811585
20	0252711541	1868811541	65	0252711586	1868811586
21	0252711542	1868811542	66	0252711587	1868811587
22	0252711543	1868811543	67	0252711588	1868811588
23	0252711544	1868811544	68	0252711589	1868811589
24	0252711545	1868811545	69	0252711590	1868811590
25	0252711546	1868811546	70	0252711591	1868811591
26	0252711547	1868811547	71	0252711592	1868811592
27	0252711548	1868811548	72	0252711593	1868811593
28	0252711549	1868811549	73	0252711594	1868811594
29	0252711550	1868811550	74	0252711595	1868811595
30	0252711551	1868811551	75	0252711596	1868811596
31	0252711552	1868811552	76	0252711597	1868811597
32	0252711553	1868811553	77	0252711598	1868811598
33	0252711554	1868811554	78	0252711599	1868811599
34	0252711555	1868811555	79	0252711600	1868811600
35	0252711556	1868811556	80	0252711601	1868811601
36	0252711557	1868811557	81	0252711602	1868811602
37	0252711558	1868811558	82	0252711603	1868811603
38	0252711559	1868811559	83	0252711604	1868811604
39	0252711560	1868811560	84	0252711605	1868811605
40	0252711561	1868811561	85	0252711606	1868811606
41	0252711562	1868811562	86	0252711607	1868811607
42	0252711563	1868811563	87	0252711608	1868811608
43	0252711564	1868811564	88	0252711609	1868811609
44	0252711565	1868811565	89	0252711610	1868811610
45	0252711566	1868811566	90	0252711611	1868811611
46	0252711567	1868811567	91	0252711612	1868811612
47	0252711568	1868811568	92	0252711613	1868811613
48	0252711569	1868811569	93	0252711614	1868811614
49	0252711570	1868811570	94	0252711615	1868811615
50	0252711571	1868811571	95	0252711616	1868811616
51	0252711572	1868811572	96	0252711617	1868811617
52	0252711573	1868811573	97	0252711618	1868811618
53	0252711574	1868811574	98	0252711619	1868811619
54	0252711575	1868811575	99	0252711620	1868811620

Marcador amarillo / impresión negra		
WPA 1-6	MultiPack	CD
Impresión	Código	U.E. = 250 Código
L1	0252711728	1868811728
L2	0252711729	1868811729
L3	0252711730	1868811730
A1	0252711726	1868811726
A2	0252711727	1868811727
X1		1868811150
X2		1868811151
X3		
MP		1868811731
az/wsMP	0252711732	
PE		1868811733

Marcador blanco / impresión negra		
WPA 1-6	MultiPack	CD
Impresión	Código	U.E. = 250 Código
L1	1871341728	1871351728
L2	1871341729	1871351729
L3	1871341730	1871351730
A1	1871341726	1871351726
A2	1871341727	1871351727

Marcador rosa / impresión negra	
WPA 1-6	CD
Impresión	U.E. = 250 Código
L1	1871361728
L2	1871361729
L3	1871361730

WPA 1-9	U.E. = 100	U.E. = 125
PEN	0252711734	1868811734

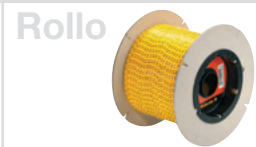
WPA 1-9	U.E. = 100	U.E. = 125
PEN	1871341734	1871351734

CableLine Marcas paginadas

	WPA 02	WPA 1
Sección de conductor:	0,5 – 1,5 mm ²	1,5 – 4,0 mm ²
Diámetro exterior de aislamiento:	1,3 – 3,0 mm	2,5 – 5,0 mm
Longitud de marcador:	de 6,0 hasta 12,0 mm	de 6,0 hasta 12,0 mm



Los marcadores paginados combinan marcadores WPA continuos con numeraciones continuas (dos de cada número (p.ej. 10, 10, 11, 11 etc.).



WPA	02 - 6
Denominación del producto	Datos de longitud del marcador
Datos de sección de conductor	

Marcador amarillo / impresión negra	
WPA 02-6	Rollo
Impresión	U.E. = 1000 Código
0-9	1878310001
10-19	1878310010
20-39	1878310020
40-59	1878310040
60-79	1878310060
80-99	1878310080

Marcador amarillo / impresión negra	
WPA 1-6	Rollo
Impresión	U.E. = 1000 Código
0-9	1878470001
10-19	1878470010
20-39	1878470020
40-59	1878470040
60-79	1878470060
80-99	1878470080

Marcador amarillo / impresión negra	
WPA 1-12	Rollo
Impresión	U.E. = 1000 Código
0100-0119	1878460100
0120-0139	1878460120
0140-0159	1878460140
0160-0179	1878460160
0180-0199	1878460180
0200-0219	1878460200
0220-0239	1878460220
0240-0259	1878460240
0260-0279	1878460260
0280-0299	1878460280
0300-0319	1878460300
0320-0339	1878460320
0340-0359	1878460340
0360-0379	1878460360
0380-0399	1878460380
0400-0419	1878460400
0420-0439	1878460420
0440-0459	1878460440
0460-0479	1878460460
0480-0499	1878460480

WPA 02-9	
100-119	1878390100
120-139	1878390120
140-159	1878390140
160-179	1878390160
180-199	1878390180
200-219	1878390200
220-239	1878390220
240-259	1878390240
260-279	1878390260
280-299	1878390280
300-319	1878390300
320-339	1878390320
340-359	1878390340
360-379	1878390360
380-399	1878390380

WPA 1-9	
000-019	1878260001
020-039	1878260020
040-059	1878260040
060-079	1878260060
080-099	1878260080
100-119	1878260100
120-139	1878260120
140-159	1878260140
160-179	1878260160
180-199	1878260180
200-219	1878260200
220-239	1878260220
240-259	1878260240
260-279	1878260260
280-299	1878260280
300-319	1878260300
320-339	1878260320
340-359	1878260340
360-379	1878260360
380-399	1878260380
400-419	1878260400
420-439	1878260420
440-459	1878260440
460-479	1878260460
480-499	1878260480
500-519	1878260500
520-539	1878260520
540-559	1878260540
560-579	1878260560
580-599	1878260580
600-619	1878260600
620-639	1878260620
640-659	1878260640
660-679	1878260660
680-699	1878260680
700-719	1878260700
720-739	1878260720
740-759	1878260740
760-779	1878260760
780-799	1878260780
800-819	1878260800
820-839	1878260820
840-859	1878260840
860-879	1878260860
880-899	1878260880
900-919	1878260900
920-939	1878260920
940-959	1878260940
960-979	1878260960
980-999	1878260980

WPA 02-12	
0100-0119	1878480100
0120-0139	1878480120
0140-0159	1878480140
0160-0179	1878480160
0180-0199	1878480180
0200-0219	1878480200
0220-0239	1878480220
0240-0259	1878480240
0260-0279	1878480260
0280-0299	1878480280
0300-0319	1878480300
0320-0339	1878480320
0340-0359	1878480340
0360-0379	1878480360
0380-0399	1878480380

CableLine WPA 2-4, 2-6, 2-9

Sección de conductor: 2,5 – 16,0 mm²
 Diámetro exterior de aislamiento: 4,0 – 10,0 mm
 Longitud de marcador: WPA 2-4 4,0 mm
 WPA 2-6 6,0 mm
 WPA 2-9 9,0 mm



MultiPack



CD



WPA

Denominación del producto

Datos de sección de conductor

2 - 4

Datos de longitud del marcador

Marcador amarillo / impresión negra
WPA 2-4 U.E.=100 U.E.=250
 Impresión Código Código

0	0251311502	1568261502
1	0251311505	1568261505
2	0251311508	1568261508
3	0251311511	1568261511
4	0251311514	1568261514
5	0251311517	1568261517
6	0251311520	1568261520
7	0251311523	1568261523
8	0251311526	1568261526
9	0251311529	1568261529

Marcador blanco / impresión negra
WPA 2-4 U.E.=100 U.E.=250
 Impresión Código Código

0	0251311000	1871871502
1	0251310001	1871871505
2	0251310002	1871871508
3	0251310003	1871871511
4	0251310004	1871871514
5	0251310005	1871871517
6	0251310006	1871871520
7	0251310007	1871871523
8	0251310008	1871871526
9	0251310009	1568261530

Marcador gris / impresión negra
WPA 2-4 U.E.=100 U.E.=250
 Impresión Código Código

0	1871851502	
1	1871851505	
2	1871851508	
3	1871851511	
4	1871851514	
5	1871851517	
6	1871851520	
7	1871851523	
8	0251311527	
9	1871851529	

A	0251311637	1568261637
B	0251311639	1568261639
C	0251311641	1568261641
D	0251311643	1568261643
E	0251311645	1568261645
F	0251311647	1568261647
G	0251311649	1568261649
H	0251311651	1568261651
I	0251311653	1568261653
J	0251311655	1568261655
K	0251311657	1568261657
L	0251311659	1568261659
M	0251311661	1568261661
N	0251311663	1568261663
O	0251311665	1568261665
P	0251311667	1568261667
Q	0251311669	1568261669
R	0251311671	1568261671
S	0251311673	1568261673
T	0251311676	1568261676
U	0251311679	1568261679
V	0251311681	1568261681
W	0251311683	1568261683
X	0251311687	1568261687
Y	0251311696	1568261696
Z	0251311698	1568261698
Ä	0251311699	1568261699
Å	0251311697	1568261697
Ö	0251311695	1568261695
Neutro	0171310000	0171301687

A	0251311021	1871871637
B	0251311022	1871871639
C	0251311023	1871871641
D	0251311024	1871871643
E	0251311025	1871871645
F	0251311026	1871871647
G	0251311027	1871871649
H	0251311028	1871871651
I	0251311029	1871871653
J	0251311030	1871871655
K	0251311031	1871871657
L	0251311032	1871871659
M	0251311033	1871871661
N	0251311034	1871871663
O	0251311035	1871871665
P	0251311036	1871871667
Q	0251311037	1871871669
R	0251311038	1871871671
S	0251311039	1871871673
T	0251311040	1871871676
U	0251311041	1871871679
V	0251311042	1871871681
W	0251311043	1871871683
X	0251311044	1871871685
Y	0251311045	1871871696
Z	0251311046	1871871698
Ä	0251311055	1871871699
Å	0251311056	1871871697
Ö	0251311057	1871871695
Neutro	0251311060	0171301044

Neutro	0171301691	
--------	------------	--

Caracteres especiales

+	0251311738	1568261738
-	0251311740	1568261740
ro/ne +	0251311737	1568261737
az/ne -	0251311741	1568261741
/	0251311742	1568261742
.	0251311748	1568261748
:	0251311750	1568261750
=	0251311751	1568261751
±	0251311746	1568261746
⊕	0251311747	1568261747
~	0251311752	1568261752
az/ne/N	0251311664	1568261664

Caracteres especiales

+	0251311048	1871871738
-	0251311049	1871871740
ro/ne +	0251311737	1568261737
az/ne -	0251311741	1568261741
/	0251311050	1871871742
.	0251311047	1871871748
:	0251311051	1871871750
=	0251311052	1871871751
±	0251311053	1871871746
⊕	0251311058	1871871747
~	0251311059	1871871752
az/ne/N	0251311664	1568261664

Caracteres especiales

ro/ne +	0251311737	1568261737
az/ne -	0251311741	1568261741
az/ne/N	0251311664	1568261664

WPA 2-6

L1	1871891728	1871901728
L2	1871891729	1871901729
L3	1871891730	1871901730
PE		1871901731

WPA 2-6

L1	1871921728	1871911728
L2	1871921729	1871911729
L3	1871921730	1871911730

WPA 2-9

PEN	1872031734	1871971734
-----	------------	------------

CableLine WPA 3-6, 3-9

Sección de conductor: 16,0 – 70,0 mm²
 Diámetro exterior de aislamiento: 8,0 – 16,0 mm
 Longitud de marcador: WPA 3-6 6,0 mm
 WPA 3-9 9,0 mm



MultiPack



WPA

Denominación del producto

Datos de sección de conductor

3 - 6

Datos de longitud del marcador

Marcador amarillo / impresión negra WPA 3-6		Marcador blanco / impresión negra WPA 3-6	
Impresión	MultiPack U.E. = 20 Código	Impresión	MultiPack U.E. = 20 Código
0	0253411502	0	1872301502
1	0253411505	1	1872301505
2	0253411508	2	1872301508
3	0253411511	3	1872301511
4	0253411514	4	1872301514
5	0253411517	5	1872301517
6	0253411520	6	1872301520
7	0253411523	7	1872301523
8	0253411526	8	1872301526
9	0253411529	9	0253411530
A	0253411637	A	1872301637
B	0253411639	B	1872301639
C	0253411641	C	1872301641
D	0253411643	D	1872301643
E	0253411645	E	1872301645
F	0253411647	F	1872301647
G	0253411649	G	1872301649
H	0253411651	H	1872301651
I	0253411653	I	1872301653
J	0253411655	J	1872301655
K	0253411657	K	1872301657
L	0253411659	L	1872301659
M	0253411661	M	1872301661
N	0253411663	N	1872301663
O	0253411665	O	1872301665
P	0253411667	P	1872301667
Q	0253411669	Q	1872301669
R	0253411671	R	1872301671
S	0253411673	S	1872301673
T	0253411676	T	1872301676
U	0253411679	U	1872301679
V	0253411681	V	1872301681
W	0253411683	W	1872301683
X	0253411687	X	1872301687
Y	0253411696	Y	1872301696
Z	0253411698	Z	1872301698
Ä	0253411699	Ä	1872301699
Å	0253411697	Å	1872301697
Ö	0253411695	Ö	1872301695
Neutro	0240011687	Neutro	0240011044

Caracteres especiales		Caracteres especiales	
+	0253411738	+	1872301738
-	0253411740	-	1872301740
ro/ne +	0253411737	ro/ne +	0253411737
az/ne -	0253411741	az/ne -	0253411741
/	0253411742	/	1872301742
.	0253411748	.	1872301748
:	0253411750	:	1872301750
=	0253411751	=	1872301751
±	0253411746	±	1872301746
⊕		⊕	
~	0253411752	~	1872301752
az/ne/N	0253411664	az/ne/N	0253411664

WPA 3-9		WPA 3-9	
L1	0253411728	L1	1872651728
L2	0253411729	L2	1872651729
L3	0253411730	L3	1872651730
A1	0253411726	A1	1872651726
A2	0253411727	A2	1872651727
PE	0253511733		
SL	0253511735		
X1	0253511750		
X2	0253511751		
X3	0253511752		

WPA 3-9		WPA 3-9	
PEN	1872661733	PEN	1872651734

CableLine WPC 10, WPC 20, WPC 30

	WPC 10	WPC 20	WPC 30
Sección de conductor:	0,4 – 1,5 mm ²	1,5 – 3,0 mm ²	3,0 – 4,0 mm ²
Diámetro exterior de aislamiento:	2,4 – 3,0 mm	3,0 – 4,0 mm	4,0 – 5,0 mm
Longitud de marcador:	3,0 mm	3,0 mm	3,0 mm



MultiPack



WPC	10 - 6
Denominación del producto	Datos de longitud del marcador
Datos de sección de conductor	

Marcador amarillo / impresión negra WPC 10		Marcador amarillo / impresión negra WPC 20		Marcador amarillo / impresión negra WPC 30	
Impresión	Tira U.E. = 200 Código	Impresión	Tira U.E. = 200 Código	Impresión	Tira U.E. = 200 Código
0	0648001502	0	0648101502	0	0648201502
1	0648001505	1	0648101505	1	0648201505
2	0648001508	2	0648101508	2	0648201508
3	0648001511	3	0648101511	3	0648201511
4	0648001514	4	0648101514	4	0648201514
5	0648001517	5	0648101517	5	0648201517
6	0648001520	6	0648101520	6	0648201520
7	0648001523	7	0648101523	7	0648201523
8	0648001526	8	0648101526	8	0648201526
9	0648001529	9	0648101529	9	0648201529
A	0648001637	A	0648101637	A	0648201637
B	0648001639	B	0648101639	B	0648201639
C	0648001641	C	0648101641	C	0648201641
D	0648001643	D	0648101643	D	0648201643
E	0648001645	E	0648101645	E	0648201645
F	0648001647	F	0648101647	F	0648201647
G	0648001649	G	0648101649	G	0648201649
H	0648001651	H	0648101651	H	0648201651
I	0648001653	I	0648101653	I	0648201653
J	0648001655	J	0648101655	J	0648201655
K	0648001657	K	0648101657	K	0648201657
L	0648001659	L	0648101659	L	0648201659
M	0648001661	M	0648101661	M	0648201661
N	0648001663	N	0648101663	N	0648201663
O	0648001665	O	0648101665	O	0648201665
P	0648001667	P	0648101667	P	0648201667
Q	0648001669	Q	0648101669	Q	0648201669
R	0648001671	R	0648101671	R	0648201671
S	0648001673	S	0648101673	S	0648201673
T	0648001676	T	0648101676	T	0648201676
U	0648001679	U	0648101679	U	0648201679
V	0648001681	V	0648101681	V	0648201681
W	0648001683	W	0648101683	W	0648201683
X	0648001687	X	0648101687	X	0648201687
Y	0648001696	Y	0648101696	Y	0648201696
Z	0648001698	Z	0648101698	Z	0648201698
Ä	0648001699	Ä	0648101699	Ä	0648201699
Å	0648001697	Å	0648101697	Å	0648201697
Ö	0648001695	Ö	0648101695	Ö	0648201695
Neutro	0689600000	Neutro	0689700000	Neutro	0689800000

Caracteres especiales		Caracteres especiales		Caracteres especiales	
+	0648001738	+	0648101738	+	0648201738
-	0648001740	-	0648101740	-	0648201740
ro/ne +	0648001737	ro/ne +	0648101737	ro/ne +	0648201737
az/ne -	0648001741	az/ne -	0648101741	az/ne -	0648201741

Marcador blanco / impresión negra WPC 10		Marcador blanco / impresión negra WPC 20		Marcador blanco / impresión negra WPC 30	
Impresión	Tira U.E. = 200 Código	Impresión	Tira U.E. = 200 Código	Impresión	Tira U.E. = 200 Código
0	1872681502	0	1872691502	0	1872701502
1	1872681505	1	1872691505	1	1872701505
2	1872681508	2	1872691508	2	1872701508
3	1872681511	3	1872691511	3	1872701511
4	1872681514	4	1872691514	4	1872701514
5	1872681517	5	1872691517	5	1872701517
6	1872681520	6	1872691520	6	1872701520
7	1872681523	7	1872691523	7	1872701523
8	1872681526	8	1872691526	8	1872701526
9	1872681529	9	1872691529	9	1872701529
Neutro	1872681044	Neutro	1872691044	Neutro	1872701044

Caracteres especiales		Caracteres especiales		Caracteres especiales	
+	1872681738	+	1872691738	+	1872701738
-	1872681740	-	1872691740	-	1872701740
ro/ne +	0648001737	ro/ne +	0648101737	ro/ne +	0648201737
az/ne -	0648001741	az/ne -	0648101741	az/ne -	0648201741

Forma de entrega por tira 20 WPC Forma de entrega por tira 20 WPC Forma de entrega por tira 20 WPC

Accesorios: Barra de montaje, mandril de montaje y sujetador

WPK	2 - 6
Denominación del producto	Datos de longitud del marcador
Datos de sección de conductor	



Caja WCD		Datos de pedido
Tipo	Código	
Caja WCD	1763290000	

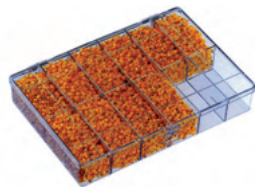


WMDH		Datos de pedido
Tipo	Código	
WMDH 20-02	0563700000	sin equipar
WMDH 20-1	0563600000	sin equipar

Caja WCD	Tabla de selección
----------	--------------------

Casete de acero
Número máximo de CDs

25 CDs	WPA 02-3
21 CDs	WPA 1-3
14 CDs	WPA 2-4
11 CDs	WPK 2-4
en combinación con WPA 02 y WPA 1,	
11 CDs cada uno, medidas: 160 x 130 x 163 mm (La x An x Al)	



WSK12		Datos de pedido
Tipo	Código	
WSK 12	0336000000	



WPUJ		Datos de pedido
Tipo	Código	
WPUJ 3	0559200000	sin equipar
WPUJ 4	0559300000	sin equipar
WPUJ 5	0648300000	sin equipar

WSK12		Datos de pedido
Tipo	Código	
WSK 12	0335900000	

WPUJ		Tabla de selección
Barras de montaje		
WPUJ 3 para WPA 02		
WPUJ 4 para WPA 1 (max. Ø 4,2)		
WPUJ 5 para WPA 1 (max. Ø 5)		

CableLine WPK 2-4, 2-6, WPKH 70, WPKH 110

Sección de conductor: a partir de 16,0 mm²
 Longitud de marcador: 4,0 mm

MultiPack



CD



WPK

Denominación del producto

Datos de sección de conductor

2 - 6

Datos de longitud del marcador



Marcador amarillo / impresión negra		
WPK 2-4	MultiPack	CD
U.E. = 100	U.E. = 100	U.E. = 500
Impresión	Código	Código
0	1733651502	1568301502
1	1733651505	1568301505
2	1733651508	1568301508
3	1733651511	1568301511
4	1733651514	1568301514
5	1733651517	1568301517
6	1733651520	1568301520
7	1733651523	1568301523
8	1733651526	1568301526
9	1733651529	1568301529

Marcador blanco / impresión negra		
WPK 2-4	MultiPack	CD
U.E. = 100	U.E. = 100	U.E. = 500
Impresión	Código	Código
0	1871371502	1568301000
1	1871371505	1568301697
2	1871371508	1568300002
3	1871371511	1568300003
4	1871371514	1568300004
5	1871371517	1568300005
6	1871371520	1568300006
7	1871371523	1568300007
8	1871371526	1568300008
9	1733651530	1568301530

Marcador rosa / impresión negra		
WPK 2-4	MultiPack	CD
U.E. = 100	U.E. = 100	U.E. = 500
Impresión	Código	Código
0		1568302010
1		1568302001
2		1568302002
3		1568302003
4		1568302004
5		1568302005
6		1568302006
7		1568302007
8		1568302008
9		1568302009

Color negro		
Soporte para marcador WPK		
Impresión	Longitud	U.E. = 100
		Código
WPKH 70	70 mm	0524400000
WPKH 110	110 mm	0189400000

A	1733651637	1568301637
B	1733651639	1568301639
C	1733651641	1568301641
D	1733651643	1568301643
E	1733651645	1568301645
F	1733651647	1568301647
G	1733651649	1568301649
H	1733651651	1568301651
I	1733651653	1568301653
J	1733651655	1568301655
K	1733651657	1568301657
L	1733651659	1568301659
M	1733651661	1568301661
N	1733651663	1568301663
O	1733651665	1568301665
P	1733651667	1568301667
Q	1733651669	1568301669
R	1733651671	1568301671
S	1733651673	1568301673
T	1733651676	1568301676
U	1733651679	1568301679
V	1733651681	1568301681
W	1733651683	1568301683
X	1733651687	1568301687
Y	1733651696	1568301696
Z	1733651698	1568301698
Ä	1733651699	1568301699
Å	1733651697	1568301694
Ö	1733651695	1568301695
Neutro	1733650004	1568300001

A	1871371637	1568301021
B	1871371639	1568301022
C	1871371641	1568301023
D	1871371643	1568301024
E	1871371645	1568301025
F	1871371647	1568301026
G	1871371649	1568301027
H	1871371651	1568301028
I	1871371653	1568301029
J	1871371655	1568301030
K	1871371657	1568301031
L	1871371659	1568301032
M	1871371661	1568301033
N	1871371663	1568301034
O	1871371665	1568301035
P	1871371667	1568301036
Q	1871371669	1568301037
R	1871371671	1568301038
S	1871371673	1568301039
T	1871371676	1568301040
U	1871371679	1568301041
V	1871371681	1568301042
W	1871371683	1568301043
X	1871371687	1568301044
Y	1871371696	1568301045
Z	1871371698	1568301046
Ä	1871371699	1568301055
Å	1871371697	1568301056
Ö	1871371695	1568301057
Neutro	1871371044	1568301051

A		1568302011
B		1568302012
C		1568302013
D		1568302014
E		1568302015
F		1568302016
G		1568302017
H		1568302018
I		1568302019
J		1568302020
K		1568302021
L		1568302022
M		1568302023
N		1568302024
O		1568302025
P		1568302026
Q		1568302027
R		1568302028
S		1568302029
T		1568302030
U		1568302031
V		1568302032
W		1568302033
X		1568302034
Y		1568302035
Z		1568302036
Ä		
Å		
Ö		
Neutro		

Caracteres especiales		
+	1733651738	1568301738
-	1733651740	1568301740
ro/ne +	1733651737	1568301737
az/ne -	1733651741	1568301741
/	1733651742	1568301742
.	1733651748	1568301748
:	1733651750	1568301750
=	1733651751	1568301751
±	1733651746	1568301746
⊕	1733651747	1568301747
~	1733651752	1568301752
az/ne/N	1733651664	1568301664

Caracteres especiales		
+	1871371738	1568301048
-	1871371740	1568301049
ro/ne +	1733651737	1568301737
az/ne -	1733651741	1568301741
/	1871371742	1568301050
.	1871371748	1568301047
:	1871371750	1568301054
=	1871371751	1568301052
±	1871371746	1568301053
⊕	1871371747	1568301058
~	1871371752	1568301059
az/ne/N	1733651664	1568301664

Caracteres especiales		
+		1568302037
-		1568302038
ro/ne +	1733651737	1568301737
az/ne -	1733651741	1568301741
/		1568302040
.		1568302039
:		1568302041
=		1568302042
±		1568302043
⊕		1568302044
~		1568302045
az/ne/N	1733651664	1568301664

WPK 2-6	U.E. = 100	U.E. = 250
L1	1871751728	1871781728
L2	1871751729	1871781729
L3	1871751730	1871781730

WPK 2-6	U.E. = 100	U.E. = 250
L1	1871741728	1871771728
L2	1871741729	1871771729
L3	1871741730	1871771730

WPK 2-6	U.E. = 250
L1	1871761728
L2	1871761729
L3	1871761730

CableLine código internacional de colores

CD 	MultiPack 	WPK Denominación del producto Datos de sección de conductor	2 - 6 Datos de longitud del marcador
---	--	---	---



Código internacional de colores

Impresión	Color de marcador	Color del texto
0	negro ●	blanco
1	marrón ●	blanco
2	rojo ●	negro
3	naranja ●	negro
4	amarillo ●	negro
5	verde ●	negro
6	azul ●	negro
7	violeta ●	negro
8	gris ●	negro
9	blanco ○	negro



Sección de conduc.: 1,3 – 3,0 mm ²		CD
WPA	MultiPack	U.E.=500
Impresión	Código	Código
0 ●	0252111503	1568241503
1 ●	0252111506	1568241506
2 ●	0252111509	1568241509
3 ●	0252111512	1568241512
4 ●	0252111515	1568241514
5 ●	0252111518	1568241518
6 ●	0252111521	1568241521
7 ●	0252111524	1568241524
8 ●	0252111527	1568241527
9 ○	0252111530	1568241530

Sección de conduc.: 1,5 – 4,0 mm ²		CD
WPA	MultiPack	U.E.=500
Impresión	Código	Código
0 ●	0252611503	1568251503
1 ●	0252611506	1568251506
2 ●	0252611509	1568251509
3 ●	0252611512	1568251512
4 ●	0252611514	1568251514
5 ●	0252611518	1568251518
6 ●	0252611521	1568251521
7 ●	0252611524	1568251524
8 ●	0252611527	1568251527
9 ○	0252611530	1568251530

Sección de conduc.: 2,5 – 16,0 mm ²		CD
WPA	MultiPack	U.E.=500
Impresión	Código	Código
0 ●	0251311503	1568261503
1 ●	0251311506	1568261506
2 ●	0251311509	1568261509
3 ●	0251311512	1568261512
4 ●	0251311514	1568261514
5 ●	0251311518	1568261518
6 ●	0251311521	1568261521
7 ●	0251311524	1568261524
8 ●	0251311527	1568261527
9 ○	0251310009	1568261530

Sección de conduc.: 16,0 – 70,0 mm ²		CD
WPA	MultiPack	U.E.=200
Impresión	Código	Código
0 ●	0253411503	
1 ●	0253411506	
2 ●	0253411509	
3 ●	0253411512	
4 ●	0253411514	
5 ●	0253411518	
6 ●	0253411521	
7 ●	0253411524	
8 ●	0253411527	
9 ○	0253411530	



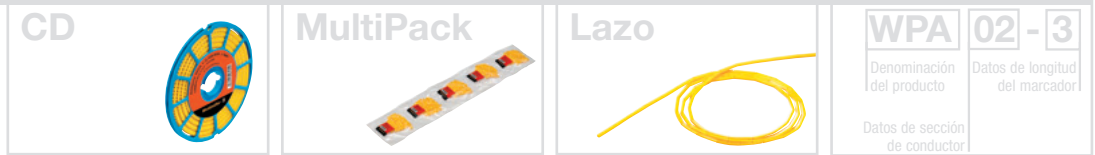
Sec. de conduc.: a partir de 16 mm ²		CD
WPK	MultiPack	U.E.=500
Impresión	Código	Código
0 ●	1733651503	1568301503
1 ●	1733651506	1568301506
2 ●	1733651509	1568301509
3 ●	1733651512	1568301512
4 ●	1733651514	1568301514
5 ●	1733651518	1568301518
6 ●	1733651521	1568301521
7 ●	1733651524	1568301524
8 ●	1733651527	1568301527
9 ○	1733651530	1568301530



U.E. = 10 WMD cada uno con 25 WPA 02-3	
WMD	Impresión
0 ●	0560001503
1 ●	0560001506
2 ●	0560001509
3 ●	0560001512
4 ●	0560001513
5 ●	0560001518
6 ●	0560001521
7 ●	0560001524
8 ●	0560001527
9 ○	0560001530

U.E. = 10 WMD cada uno con 25 WPA 1-3	
WMD	Impresión
0 ●	0572901502
1 ●	0572901505
2 ●	0572901508
3 ●	0572901511
4 ●	0572901515
5 ●	0572901517
6 ●	0572901520
7 ●	0572901523
8 ●	0572901526
9 ○	0572901529

CableLine marcadores neutrales



Sección de conductor:

	Tipo	Código	Col. de marcador	Long. de marcador mm	CD U.E.	MP U.E.	Lazo U.E.	
Sección de conductor: 0,5 – 1,5 mm ²		WPA 02-3	0213811693	azul ●	3	-	5 x 200	-
		WPA 02-3	1878201693	azul ●	3	500	-	-
		WPA 02-3	0213811687	amarillo ●	3	-	5 x 200	-
		WPA 02-3	1568241058	amarillo ●	3	500	-	-
		WPA 02-3	1869351691	gris ●	3	-	5 x 200	-
		WPA 02-3	1878201691	gris ●	3	500	-	-
		WPA 02-3	1568241695	rosa ●	3	500	-	-
		WPA 02-3	0213811686	rojo ●	3	-	5 x 200	-
		WPA 02-3	1568241686	rojo ●	3	500	-	-
		WPA 02-3	0213811044	blanco ○	3	-	5 x 200	-
		WPA 02-3	1869821044	blanco ○	3	500	-	-
		WPA 02-6	1568241059	amarillo ●	6	250	-	-
		WPA 02-9	1568241060	amarillo ●	9	125	-	-
		WPA 02-18	1873741687	amarillo ●	18	-	-	1000
		WPA 02-18	1873741044	blanco ○	18	-	-	1000

Sección de conductor: 1,5 – 4,0 mm²

WPA 1-3	0171111693	azul ●	3	-	5 x 200	-
WPA 1-3	1568251693	azul ●	3	500	-	-
WPA 1-3	0171111687	amarillo ●	3	-	5 x 200	-
WPA 1-3	0171111688	verde ●	3	-	5 x 200	-
WPA 1-3	0171111691	gris ●	3	-	5 x 200	-
WPA 1-3	1568251691	gris ●	3	500	-	-
WPA 1-3	0171111686	rojo ●	3	-	5 x 200	-
WPA 1-3	1568251686	rojo ●	3	500	-	-
WPA 1-3	1568251694	negro ●	3	500	-	-
WPA 1-3	1568251044	blanco ○	3	500	-	-
WPA 1-3	0171111044	blanco ○	3	-	5 x 200	-
WPA 1-6	1868811687	amarillo ●	6	250	-	-
WPA 1-9	1868810004	amarillo ●	9	125	-	-
WPA 1-12	1871841687	amarillo ●	12	-	-	1000
WPA 1-15	1871791687	amarillo ●	15	-	-	1000
WPA 1-18	1871801687	amarillo ●	18	-	-	1000
WPA 1-24	1871811044	blanco ○	24	-	-	1000
WPA 1-33	1871821687	amarillo ●	33	-	-	1000

Sección de conductor: 2,5 – 16,0 mm²

WPA 2-4	0171301693	azul ●	4	250	-	-
WPA 2-4	0171310000	amarillo ●	4	-	5 x 100	-
WPA 2-4	0171301687	amarillo ●	4	250	-	-
WPA 2-4	0171301688	verde ●	4	250	-	-
WPA 2-4	0171301691	gris ●	4	250	-	-
WPA 2-4	0171301044	blanco ○	4	250	-	-
WPA 2-4	0251311060	blanco ○	4	-	5 x 100	-
WPA 2-6	1871901687	amarillo ●	6	125	-	-
WPA 2-9	1871971687	amarillo ●	9	125	5 x 100	-
WPA 2-18	1871831687	amarillo ●	18	-	-	1000
WPA 2-18	1871831044	blanco ○	18	-	-	1000

Sección de conductor: 16,0 – 70,0 mm²

WPA 3-6	0240011687	amarillo ●	6	-	5 x 20	-
WPA 3-6	0240011044	blanco ○	6	-	5 x 20	-
WPA 3-18	1872671687	amarillo ●	18	-	-	1000

Sección de conductor: 0,4 – 1,5 mm²



WPC 10-3	0689600000	amarillo ●	3	-	5 x 200	-
WPC 10-3	1872681044	blanco ○	3	-	5 x 200	-

Sección de conductor: 1,5 – 3,0 mm²

WPC 20-3	0689700000	amarillo ●	3	-	5 x 200	-
WPC 20-3	1872691044	blanco ○	3	-	5 x 200	-

Sección de conductor: 3,0 – 4,0 mm²

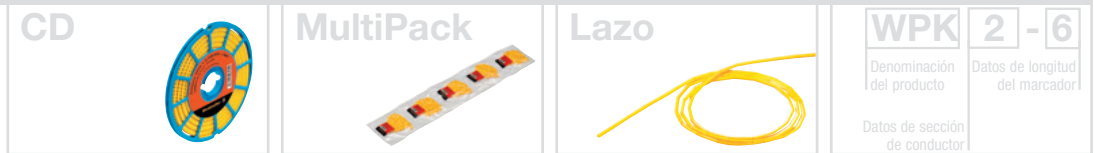
WPC 30-3	0689800000	amarillo ●	3	-	5 x 200	-
WPC 30-3	1872701044	blanco ○	3	-	5 x 200	-

Sección de conductor: a partir de 16,0 mm²



WPK 2-4	1568300001	amarillo ●	4	500	-	-
WPK 2-4	1733650004	amarillo ●	4	-	5 x 100	-
WPK 2-4	1568301686	rojo ●	4	500	-	-
WPK 2-4	1568301051	blanco ○	4	500	-	-
WPK 2-4	1871371044	blanco ○	4	-	5 x 100	-
WPK 2-25Q	1886531687	amarillo ●	25	-	-	1000
WPK 2-40Q	1886541687	amarillo ●	40	-	-	1000

CableLine Impresión especial



Impresión especial							
Tipo	Código	Longitud de marcador mm	máx. caracteres por marcador	CD U.E.	MP* U.E.	Lazo U.E.	
WMD 02-3	0560009999	3	1	-	10	-	
WMD 1-3	0572909999	3	1	-	10	-	
WPA 02-3	1568249999	3	1	500	-	-	
WPA 02-6	1869999999	6	2	250	-	-	
WPA 02-9	1899290000	9	3	125	-	-	
WPA 02-9	1869829999	9	3	-	-	-	1000
WPA 02-12	1873330000	12	4	-	-	-	1000
WPA 02-15	0252509999	15	5	-	-	-	1000
WPA 02-18	1873749999	18	6	-	-	-	1000
WPA 02-21	1873340000	21	7	-	-	-	1000
WPA 1-3	1568259999	3	1	500	-	-	
WPA 1-6	0252709999	6	2	250	-	-	
WPA 1-9	0252809999	9	3	200	-	-	
WPA 1-9	1868819999	9	3	-	-	-	1000
WPA 1-12	1873350000	12	4	-	-	-	1000
WPA 1-15	1873360000	15	5	-	-	-	1000
WPA 1-18	1871809999	18	6	-	-	-	1000
WPA 1-21	1873370000	21	7	-	-	-	1000
WPA 2-4	1568269999	4	1	250	-	-	
WPA 2-6	1871909999	6	2	125	-	-	
WPA 2-9	1899240000	9	3	100	-	-	
WPA 2-9	1871979999	9	3	-	-	-	1000
WPA 2-12	1873380000	12	4	-	-	-	1000
WPA 2-15	1873390000	15	5	-	-	-	1000
WPA 2-18	1871839999	18	6	-	-	-	1000
WPA 2-21	1873400000	21	7	-	-	-	1000
WPA 3-6	1872309999	6	2	-	-	-	1000
WPA 3-9	1872659999	9	3	-	-	-	1000
WPA 3-12	1873420000	12	4	-	-	-	1000
WPA 3-15	1873430000	15	5	-	-	-	1000
WPA 3-18	1872679999	18	6	-	-	-	1000
WPA 3-21	1873410000	21	7	-	-	-	1000
WPC 10-3	0648009999	3	1	-	5 x 200	-	
WPC 20-3	0648109999	3	1	-	5 x 200	-	
WPC 30-3	0648209999	3	1	-	5 x 200	-	
WPC 10-6	0660100000	6	2	-	5 x 200	-	
WPC 20-6	0694700000	6	2	-	5 x 200	-	
WPC 30-6	1873470000	6	2	-	5 x 200	-	
WPK 2-4	1568309999	4	1	500	-	-	
WPK 2-6	1871789999	6	2	250	-	-	
WPK 2-9	1899250000	9	3	200	-	-	
WPK 2-9	1873440000	9	3	-	-	-	
WPK 2-12	1873450000	12	4	-	-	-	1000
WPK 2-15	1899260000	15	5	-	-	-	1000
WPK 2-18	1899230000	18	6	-	-	-	1000
WPK 2-21	1873460000	21	7	-	-	-	1000
WPK 2-25Q	1579500000	25	8	-	-	-	1000
WPK 2-40Q	1634790000	40	13	-	-	-	1000

Cantidad mínima de pedido 2.000 unidades
 * U.E. = 10 WMD cada uno de ellos equipados con 25 WPA

CableLine marcadores WPT, WPM y TM-I

	WPT 02	WPT 1	WPT 2	WPT 3
Sección de conductor:	0,22 – 1,5 mm ²	0,75 – 6,0 mm ²	4,0 – 35,0 mm ²	25,0 – 75,0 mm ²
Diámetro exterior de aislamiento:	1,3 – 3,0 mm	2,5 – 5,0 mm	4,0 – 10,0 mm	8,0 – 16,0 mm

MultiCard



WPT	2 - 12
Denominación del producto	Datos de longitud del marcador
Datos de sección de conductor	



WPT

Marcadores transparentes

Tipo	Código	U.E.
WPT 02-12	1764060000	200
WPT 02-15	1764070000	200
WPT 02-18	1764140000	200
WPT 02-20	1764150000	200
WPT 02-30	1889580000	200
WPT 1-12	1764190000	200
WPT 1-15	1764200000	200
WPT 1-18	1764210000	200
WPT 1-20	1764220000	200
WPT 1-30	1889560000	200
WPT 2-12	1764230000	100
WPT 2-15	1764240000	100
WPT 2-18	1764250000	100
WPT 2-20	1764260000	100
WPT 2-30	1889570000	100
WPT 3-12	1764270000	100
WPT 3-15	1764280000	100
WPT 3-18	1764290000	100
WPT 3-20	1764300000	100
WPT 3-30	1889550000	100



Letreros TM- I

Neutros

Tipo	Código	Color	Longitud mm	Ancho mm	U.E.
TM-I 12 MC	1718411044	blanco	12	4	320
TM-I 12 MC	1718411686	rojo	12	4	320
TM-I 12 MC	1718411687	amarillo	12	4	320
TM-I 12 MC	1718411688	verde	12	4	320
TM-I 12 MC	1718411693	azul	12	4	320
TM-I 15 MC	1609981044	blanco	15	4	400
TM-I 15 MC	1609981686	rojo	15	4	400
TM-I 15 MC	1609981687	amarillo	15	4	400
TM-I 15 MC	1609981688	verde	15	4	400
TM-I 15 MC	1609981693	azul	15	4	400
TM-I 18 MC	1718431044	blanco	18	4	320
TM-I 18 MC	1718431686	rojo	18	4	320
TM-I 18 MC	1718431687	amarillo	18	4	320
TM-I 18 MC	1718431688	verde	18	4	320
TM-I 18 MC	1718431693	azul	18	4	320
TM-I 20 MC	1680411044	blanco	20	4	400
TM-I 20 MC	1680411686	rojo	20	4	400
TM-I 20 MC	1680411687	amarillo	20	4	400
TM-I 20 MC	1680411688	verde	20	4	400
TM-I 20 MC	1680411693	azul	20	4	400
TM-I 30 MC	1876390000	blanco	30	4	300
TM-I 30 MC	1876380000	rojo	30	4	300
TM-I 30 MC	1876370000	amarillo	30	4	300
TM-I 30 MC	1876400000	azul	30	4	300



WPM

Marcadores transparentes

Tipo	Código	U.E.
WPM 10-33	1763270000	100
WPM 20-33	1763280000	100
WPM 20-66	1763390000	50
ESG 9-17 MC	1724760000	200

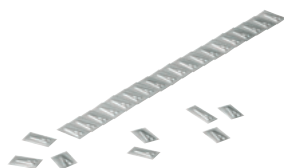
Letreros TM- I

Impresión especial

Tipo	Código	Longitud mm	Ancho mm	U.E.
TM-I 12 MC	1718420000	12	4	64
TM-I 15 MC	1609990000	15	4	80
TM-I 18 MC	1718440000	18	4	64
TM-I 20 MC	1680420000	20	4	80
TM-I 30 MC	1876320000	30	4	60

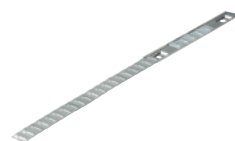
Informaciones relativas a MultiCard y a las impresoras las encontrará usted en los catálogos principales.

Marcadores de acero inoxidable, soportes y herramientas



WSM		Datos de pedido	
Impresión	Código	Tipo	U.E.
(1712501744	WSM 10	200
+	1712501738	WSM 10	200
-	1712501740	WSM 10	200
.	1712501743	WSM 10	200
/	1712501739	WSM 10	200
~	1712501056	WSM 10	200
0	1712501000	WSM 10	200
1	1712500001	WSM 10	200
2	1712500002	WSM 10	200
3	1712500003	WSM 10	200
4	1712500004	WSM 10	200
5	1712500005	WSM 10	200
6	1712500006	WSM 10	200
7	1712500007	WSM 10	200
8	1712500008	WSM 10	200
9	1712500009	WSM 10	200
:	1712501741	WSM 10	200
=	1712501742	WSM 10	200
A	1712501637	WSM 10	200
À	1712501700	WSM 10	200
Ä	1712501054	WSM 10	200
B	1712501639	WSM 10	200
C	1712501641	WSM 10	200
D	1712501643	WSM 10	200
E	1712501645	WSM 10	200
F	1712501647	WSM 10	200
G	1712501649	WSM 10	200
H	1712501651	WSM 10	200
I	1712501653	WSM 10	200
J	1712501655	WSM 10	200
K	1712501657	WSM 10	200
L	1712501659	WSM 10	200
M	1712501661	WSM 10	200
N	1712501663	WSM 10	200
NEUTRO	1712502000	WSM 10	200
O	1712501665	WSM 10	200
Ö	1712501055	WSM 10	200
P	1712501667	WSM 10	200
Q	1712501669	WSM 10	200
R	1712501671	WSM 10	200
S	1712501673	WSM 10	200
T	1712501676	WSM 10	200
U	1712501679	WSM 10	200
Ü	1712501699	WSM 10	200
V	1712501681	WSM 10	200
W	1712501683	WSM 10	200
X	1712501687	WSM 10	200
Y	1712501696	WSM 10	200
Z	1712501698	WSM 10	200
±	1712501053	WSM 10	200
ServicePack 0-9	1771900000	WSM 10	200
ServicePack A-Ö	1771910000	WSM 10	200

Forma de entrega: 10 tiras x 20 plaquitas



WSM	Medidas				
Plaquitas de marcado	Longitud mm	Ancho mm	Altura texto mm	Texto mm	Grosor mm
WSM	5,5	10,9	1	4,5	0,3



WSMH		Datos de pedido					
Tiras de soporte de acero inoxidable	Código	U.E.	Longitud mm	Ancho mm	Altura texto mm	Carac. max.	Grosor mm
WSMH 47 mm	1774500000	50 unidades	47,0	13,9	6,8	6	0,3
WSMH 65 mm	1774510000	50 unidades	65,0	13,9	6,8	8	0,3
WSMH 87 mm	1774520000	50 unidades	87,0	13,9	6,8	12	0,3
WSMH 109 mm	1774530000	50 unidades	109,0	13,9	6,8	16	0,3
WSMH 128 mm	1774490000	50 unidades	128,0	13,9	6,8	46	0,3



WSMH		Datos de pedido			
Impresión especial	Código	Número caracteres	Longitud mm	U.E.	
WSMH 2-16	1891670000	2	45	50	
WSMH 2-16	1891670000	4	51	50	
WSMH 2-16	1891670000	6	58	50	
WSMH 2-16	1891670000	8	64	50	
WSMH 2-16	1891670000	10	70	50	
WSMH 2-16	1891670000	12	77	50	
WSMH 2-16	1891670000	14	83	50	
WSMH 16-24	1891680000	16	90	50	
WSMH 16-24	1891680000	18	96	50	
WSMH 16-24	1891680000	20	102	50	
WSMH 16-24	1891680000	22	108	50	
WSMH 16-24	1891680000	24	115	50	

todos pegados en folios DIN A4



WSM-Tool		Datos de pedido	
Herramienta	Código	U.E.	
WSM-Tool automático	1774470000	1	
WSM-Tool manual	1774480000	1	



SCT		Datos de pedido			
Bridas de acero inoxidable	Código	Longitud en mm	Haz para - ø	U.E.	
SCT 4,6-127	1699800000	127	13 - 25	100	
SCT 4,6-201	1699810000	201	13 - 51	100	
SCT 4,6-266	1699900000	266	13 - 69	100	
SCT 4,6-360	1699910000	360	13 - 101	100	
SCT 4,6-520	1699920000	520	13 - 152	100	
SCT 4,6-679	1699930000	679	13 - 203	100	
SCT 4,6-838	1699940000	838	13 - 254	100	

Bridas, soportes y herramientas



CB Bridas	Tipo U.E.	Código	Datos de pedido		
			Longitud mm	Color	
CB 750-7,8	1720680000		7,8	natural	100
CB 750-7,8	1720670000		7,8	negro	100
CB 365-7,8	1279100000		7,8	natural	100
CB 365-7,8	1697940000		7,8	negro	100
CB 360-4,8	1279000000		4,8	natural	100
CB 360-4,8	1697930000		4,8	negro	100
CB 290-4,8	1278900000		4,8	natural	100
CB 290-4,8	1697920000		4,8	negro	100
CB 290-3,6	1720640000		3,6	natural	100
CB 290-3,6	1720650000		3,6	negro	100
CB 200-4,8	1278800000		4,8	natural	100
CB 200-4,8	1697910000		4,8	negro	100
CB 200-3,6	1720630000		3,6	natural	100
CB 200-3,6	1720660000		3,6	negro	100
CB 170-4,8	1723550000		4,8	natural	100
CB 170-4,8	1723570000		4,8	negro	100
CB 160-4,5	1723540000		4,5	natural	100
CB 160-4,5	1723560000		4,5	negro	100
CB 140-3,6	1278700000		3,6	natural	100
CB 140-3,6	1697900000		3,6	negro	100
CB 98-2,5	1278600000		2,5	natural	100
CB 98-2,5	1697890000		2,5	negro	100



CBDM/CBH Sujetacables de montaje directo / pie de soporte de bridas	Tipo	Código	Datos de pedido	
			Color	U.E.
CBDM	1279330000		natural	100
CBH 1	1279200000		natural	100
CBH 2	1289200000		natural	100
CBH 3	1289400000		natural	100
CBH 2	1697950000		negro	100
CBH 3	1697960000		negro	100



RT 1 Herramienta para bridas	Tipo	Código	Datos de pedido	
			U.E.	
RT 1	1296000000			1

- A Austria**
Weidmüller Ges.m.b.H.
Industriezentrum Nö Süd
Straße 2, Objekt M2
2355 Wiener Neudorf
Tel. +43 2236 6708-0
Fax +43 2236 6708-199
office.at@weidmueller.com
- ADN Yemen**
Dirjase a
Weidmüller Medio Oriente,
Emiratos Árabes Unidos
- AUS Australia**
Weidmüller Pty. Ltd.
43 Huntingwood Drive
Huntingwood,
NSW, 2148
P.O.Box 6944
Blacktown
NSW, 2148
Tel. +61 2 9671-9999
Fax +61 2 9671-9911
info@weidmuller.com.au
www.weidmuller.com.au
- B Bélgica**
Weidmüller Benelux B.V.
Ambachtenlaan 11 A
3001 Heverlee
Tel. +32 16 395990
Fax +32 16 401051
info@weidmueller.be
- BA Bosnia-Herzegovina**
BH ES Elektrosistem d.o.o.
ul. J. Veselinovica 18
78000 Banja Luka
Bosna
Tel. +387 51 317500
Fax +387 51 317500
elsist@inecco.net
www.elektrosistem.co.yu
- BG Bulgaria**
Weid-Bul eOod
ul. Nezabravka 33 A,
bl. 315/3/10
1113 Sofia
Tel. +359 2 9632560
Fax +359 2 9631098
weidbul@nat.bg
- BR Brasil**
Conexel Conexoes Elétricas Ltda.
Rua Garcia Lorca, 176- V. Paulicéia,
09695-900, Sao Bernardo do
Campo - SP, Brasil
Tel. +55 11 43669600
Fax +55 11 43621677
vendas@conexel.com.br
www.conexel.com.br
- BRN Bahrein**
Khayber Trading Company
P.O. Box 1976 Manama,
Bahrain
Tel. +973 720 747
Fax +973 720 331
khayber@batalco.com.bh
- BY Bielorrusia**
TECHNIKON Ltd.
Oktyabrskaya Str. 16/5
Apt. 704
220030 Minsk
Belarus
Tel. +375 17 2104626
Fax +375 17 2275830
technikon@belsonet.net
- CDN Canadá**
W Interconnections Canada Inc.
10 Spy Court, Markham,
Ontario L3 R5 H6
Tel. +1 905 475-1507
Fax +1 905 475-5855
info1@weidmuller.ca
www.weidmuller.ca
- CH Suiza**
Weidmüller Schweiz AG
Rundbuckstrasse 2
8212 Neuhausen am Rheinflall
Tel. +41 52 6740707
Fax +41 52 6740708
mail:info@weidmueller.ch
www.weidmueller.ch
- CN China**
Weidmüller Interface
(Suzhou) Co. Ltd,
Standart Factory Building 6,
Area 3 of New Technology Park,
Xiangyang Road No.81,
Suzhou New District,
Suzhou 215011 Jiangsu Province,
P.R. China
Tel. +86 21 50462384
Fax +86 21 50462282
www.cnweidmuller.com
- CO Colombia**
Automatizacion Avanzada S. A.
Carrera 97 No. 42 A-23 B3,
Santafe de Bogotá Colombia.
Tel. +57 1 4132048
Fax +57 1 4159788
mgallegos@
automatizacionavanzada.com
- CR Costa Rica**
ELVATRON S.A.
400 Norte
Banco Costa Rica, la Uruca,
San José, Costa Rica
Tel. +506 2 961060
Fax +506 2 960328
dirk.haase@elvatron.com
- CZ República Checa**
Weidmüller s. r. o.
Videnska ul. 340
25242 Vestec u Prahy
Tel. +420 2 44001400
Fax +420 2 44001499
office@weidmueller.cz
- D Alemania**
Weidmüller GmbH & Co. KG
Ohmstraße 9
32758 Detmold
Tel. +49 5231 1428-0
Fax +49 5231 1428-116
weidmuller@weidmueller.de
www.weidmueller.de
- DK Dinamarca**
Knud Wexøe A/S
Skaettekaeret 11
P.O. Box 152
2840 Holte
Tel. +45 45465800
Fax +45 45465801
wexoe@wexoe.dk
- E España**
Weidmüller S. A.
Narcis Monturiol 11-13
Pol.Ind. Sudoeste
08960 Sant Just Desvern
Barcelona
Tel. +34 93 4803386
Fax +34 93 3718055
weidmuller@weidmuller.es
www.weidmuller.es
- ES El Salvador**
Dirjase a
ELVATRON S. A., Costa Rica
- EST Estonia**
Alter Electric OÜ
Türi 6, 11313 Tallinn, Estonia
Tel. +372 65 19 666
Fax +372 65 19667
alter@alter.ee
- ET Egipto**
Standard Electric
5, Heliopolis Hospital Street,
Cairo, Egypt
Tel. +20 2 6444182
Fax +20 2 6444191
stdelec@click.com.eg
- F Francia**
Weidmüller Sarl
12, Chaussée Jules César
B.P. 263 Osny
95523 CERGY PONTOISE Cedex
Tel. +33 1 34245500
Fax +33 1 34245501
mail@weidmuller.fr
www.weidmueller.com
- FIN Finlandia**
JUHA-ELEKTRO OY
Kylvöpolku 6
P. O. Box 57
00681 Helsinki
Tel. +358 9 478411
Fax +358 9 47841311
- GB Reino Unido**
Weidmuller Ltd.
1 Abbey Wood Road
Kings Hill
West Malling
Kent ME19 4YT
Tel. +44 1732 877032
Fax +44 1732 873873
info@weidmuller.co.uk
www.weidmueller.com
- GCA Guatemala**
Dirjase a
ELVATRON S. A., Costa Rica
- GR Grecia**
Electrorama S.A.
1 An. Martali Str.
41335 Larissa
Tel. +30 2410 552533
Fax +30 2410 283463
valvizos@electrorama.com.gr
- H Hungría**
Weidmüller Kereskedelmi Kft
Dombóvári út 13
1117 Budapest
P. O. Box 22
1507 Budapest
Tel. +36 1 464-7888
Fax +36 1 3827701
info@weidmueller.hu
- HK Hong Kong**
United Equity Limited
Suite B, 11/F International Industrial
Centre
2-8 Kwei Tei Street, Fotan
Shatin, N. T.
Tel. +852 26876739
Fax +852 26876735
- HKJ Jordania**
Dirjase a
Weidmüller Medio Oriente,
Emiratos Árabes Unidos
- HO Honduras**
Dirjase a
ELVATRON S. A., Costa Rica
- HR Croacia**
Elektro Partner d.o.o.
Radnicka cesta 22
10000 Zagreb
Tel. +385 1 6184793
Fax +385 1 6184795
elektropartner@zg.htnet.hr
- I Italia**
Weidmüller S.r.l.
Via Albert Einstein 4
20092 Cinisello Balsamo
Milano
Tel. +39 02 660681
Fax +39 02 6124945
weidmuller@weidmuller.it
www.weidmuller.it
- IL Israel**
A.U. Shay Ltd.
Embar Street 23/25
P.O.Box 10049
Petach-Tikva 49222
Tel. +972 3 9233601
Fax +972 3 9234601
shay@uriel-shay.com
- IND India**
Weidmüller Oficina de representación
Vijay Dattani
119, Prashanth Extention
Whitefield
Bangalore - 560 066
Tel. +91 80 8453999
Fax +91 80 8453999
- IR Irán**
TAF Co.
72, Iranshahr Av.
Unit 5,
15816 Teheran
Tel. +98 21 831-7851
Fax +98 21 882-0268
tafco@safineh.net
- IRL Irlanda**
A.P. Haslam Ltd.
14 Sunshine Ind. Estate
Crumlin Road
Dublin 12
Tel. +353 1 453-2522
Fax +353 1 453-2949
paul.haslam@aphaslam.ie
- IS Islandia**
Samey Automation Center
Lyngas 13, 210 Garoabaer,
Island
Tel. +354 510 5200
Fax +354 510 5201
samey@samey.is
- J Japón**
Nihon Weidmüller Co. Ltd.
Asahi Seimei Bldg. 11F
1-14-1 Fuchicho Fuchu-shi
Tokyo 183-0055 Japan
Tel. +81 42 330-7891
Fax +81 42 330-7895
www.weidmuller.co.jp
- KWT Kuwait**
NOURI Industrial Establishment Co.
P.O.Box 2829,
Safat 13029 Kuwait
Tel. +965 4333355
Fax +965 4344085
contact@nie-kwt.com
- L Luxemburgo**
Dirjase a
Weidmüller Bélgica, Heverlee
- LT Lituania**
ELEKTROS IRANGA
Tinklu g.29a, 5319 Panevezys,
Lituania
Tel. +370 45582828
Fax +370 45582727
info@eliranga.lt
- LV Letonia**
Elektrosistemas
Kuldigas St. 51,
1046 Riga, Latvia
Tel. +371 7070140
Fax +371 7070141
edgars.vilkins@elektrosistemas.lv
- MA Marruecos**
Energy-Technics Transfer, S.A.
23 Boulevard Lieutenant
Mohamed El Bakai Tamri
Casablanca 20250
Tel. +212 2 343700
Fax +212 2 343699

Weidmüller en el mundo

MAL **Malasia**
Weidmüller (Malaysia) Sdn. Bhd.
22 Jalan PJS 11/16 Bandar Sunway,
46150 Petaling Jaya,
Selangor Darul Ehsan
Tel. +60 3 56337363
Fax +60 3 56336562

MEX **México**
W Interconnections, S.A. de C.V.
Av. Ingenieros Civiles No. 204-B,
Conjunto Industrial Chachapa
72990 Chachapa,
Puebla Mexico
Tel. +52 222 2866247/48/49
Fax +52 222 2866242
clientes@weidmuller.com.mx

MK **Macedonia**
ES MK Elektrosistem d.o.o.
Ul. Bulevar III makedonske brigade bb
91000 Skopje
Macedonia
Tel. +389 91 460295
Fax +389 91 460298
elektrosistem-mk@mt.net.mk

N **Noruega**
Siv. Ing. J. F. Knudtzen A/S
Billingstadsletta 97
1396 Billingstad
P.O. Box 160
1378 Nesbru
Tel. +47 66 983350
Fax +47 66 980955
patorgersbraaten@jfkknudtzen.no

NIC **Nicaragua**
Dirijase a
ELVATRON S. A., Costa Rica

NL **Holanda**
Weidmüller Benelux B.V.
Franciscusweg 221
1216 SE Hilversum
Postbus 1505
1200 BM Hilversum
Tel. +31 35 6261261
Fax +31 35 6234569
info@weidmuller.nl
www.weidmuller.nl

NZ **Nueva Zelanda**
Cuthbert S. Steward Limited
27 Te Puni Street
POB 38496 Petone
Petone, Wellington
Tel. +64 4 5686156
Fax +64 4 5686056

OM **Omán**
Dirijase a
Weidmüller Medio Oriente,
Emiratos Árabes Unidos

P **Portugal**
Weidmüller - Sistemas de
Interface, S. A.
Estrada Outeiro Polima, Lote B,
N° B2, Escritório 2 - Abóboda
2785-518 Sao Domingos de Rana
Tel. +351 21 4459190
Fax +351 21 4455871
weidmuller@weidmuller.pt
www.weidmuller.pt

PA **Panamá**
Dirijase a
ELVATRON S. A., Costa Rica

PE **Perú**
DIN AUTOMATIZACION S. A.
Rimac Pampa 385 - Maranga
Lima 32
Tel. +51 1 4511733
Fax +51 1 4491095
mail@dinaut.com

PK **Pakistán**
Access Technology Networks
[Pvt] Ltd.
Flat 1, 2nd Floor, Panther Plaza
16B, F8, MARKAZ
Islamabad
Pakistán
Tel. +92 51 2254371-72
Fax +92 51 2261086
atn@isb.comsats.net.pk

PL **Polonia**
Weidmüller Sp. z o.o.
ul. Golędzinowska 10
03-302 Warszawa
Poland
Tel. +48 22 5100940
Fax +48 22 5100941
biuro@weidmuller.com.pl
www.weidmuller.pl

PY **Paraguay**
Revo Paraguay S.A.
Sucre 2590 esq Emeterio Miranda
Asunción
Paraguay
Tel. +595 21 60 60 13
Fax +595 21 60 60 13
revo@telesurf.com.py

Q **Qatar**
Dirijase a
Weidmüller Medio Oriente,
Emiratos Árabes Unidos

RA **Argentina**
CPI SA
Bauness 2660
1431 Buenos Aires
Tel. +54 11 45238008
Fax +54 11 45220546
compras@cpi.com.ar

RC **Taiwán**
Fittatek Corp., Ltd.
12 F No. 185 Fu-Kuo Rd,
Tso Yng Dist,
Kaohsiung, Taiwan R.O.C.
Tel. +886 7556-0858
Fax +886 7556-3279

RCH **Chile**
Felipe Bahamondes S.A./ATS AGRO
Servicios Agroindustriales
Maria Luisa Santander 0475
Providencia
Casilla 3425
Santiago
Tel. +56 2 341-1271
Fax +56 2 341-1275
felipe@mailblocks.com

RI **Indonesia**
P. T. Nego Electrindo
Komplek Perkantoran Kramat Centre
Blok-A 18 Jl Kramat Raya No. 7-9
Jakarta 10450
Tel. +62 21 3156218
Fax +62 21 3156219

RL **Libanon**
Progress Engineering & Trading
Enterprises
P.O. Box 11-1111
Pharaon Bldg., Opp Electr. du Liban
Chafaca Str., Al Nahr
Beirut - Libanon
Tel. +961 144 4664
Fax +961 144 4664
progress@inco.com.lb

RO **Rumania**
ROMINTERFACE IMPEX SRL
Splaiul Unirii nr. 45, Bl. M 15
sc. 3, ap. 68-69, Sect. 3
74342 Bucuresti
Tel. +40 1 3220230
Fax +40 1 3228857
romint@dnt.ro

ROK **Corea del Sur**
Weidmüller Co. Ltd.
Woo-Am Building 2nd Floor
Samsung 2 dong 46-27
Kangnamku
Seoul
135-868 Korea
Tel. +82 51 5564661
Fax +85 51 5567408

RP **Filipinas**
Tradepoints, Inc.
3rd Floor PM Santiago Bldg.
5081 P. Burgos Cor.,
San Mateo Streets
Makati Manila
Tel. +63 2 8993294
Fax +63 2 8993306

RUS **Rusia**
Weidmüller Oficina de representación
Shabolovka street 2
119049 Russia, Moskau
Tel. +7 095 771-6940
Fax +7 095 771-6941
info@weidmueller.ru
www.weidmueller.ru

S **Suecia**
Weidmüller AB
Stockholm, Arenavägen 39,
12177 Johanneshov
P.O. Box 10120
12128 Stockholm-Globen
Tel. +46 771 43 00 44
Fax +46 8 7272480
mail.stockholm@weidmuller.se

SA **Arabia Saudí**
Al Abdulkarim Trading
P.O. Box 5777, Dammam
31432 Saudi Arabia
Tel. +966 3 833-7110
Fax +966 3 833-8242
info@akte.com.sa

SA **Arabia Saudí**
Saudi Electric Supply Co.
P.O. Box 3298, Al Khobar
31952 Saudi Arabia
Tel. +966 3 882-9546227
Fax +966 3 882-9547
customer.service@sesco-ge.com

SGP **Singapur**
Weidmüller Pte. Ltd.
Cititech Building
629 Aljunied Road #05-05
Singapore 389838
Tel. +65 6841 5311
Fax +65 6841 5377
sales@weidmuller.com.sg
www.weidmuller.com.sg

SK **Eslovaquia**
Elektris s.r.o.
Racianska 188
SK 83153 Bratislava, Slovakia
Tel. +421 2 49200113
Fax +421 2 44680328
weidmueller@computel.sk

SLO **Eslovenia**
ELEKTROŠPOJIL d.o.o.
Stegne 25
1000 Ljubljana
Tel. +38 6 15113810
Fax +38 6 15111604
elektrospojil@siol.net

SYR **Siria**
Dirijase a
Weidmüller Medio Oriente,
Emiratos Árabes Unidos

T **Tailandia**
Pisanu Engineering &
Construction Co. Ltd.
800/2 Asoke-Dindaeng
Road Dindaeng
Bangkok 10400
Tel. +66 2 2459113
Fax +66 2 2463214
pisanu@kanit.co.th

TR **Turquía**
Weidmüller Elektronik Ticaret Ltd.
Sirketi
Kore Sehittleri Cad. 34/1-7
80300 Zincirlikuyu - Istanbul
Tel. +90 212 2730830
Fax +90 212 2740874
info@weidmuller.com.tr

UA **Ucrania**
TEKO Interface
Per.Industrialny 2
03056 - Kiev
Tel. +380 04463 57760
Fax +380 04463 91082
elektro@panko.kiev.ua

UAE **Emiratos Árabes Unidos**
Weidmüller Middle-East
P.O. Box 62448
Dubai
Tel. +971 4 3522215, 3523043
Fax +971 4 3599950

USA **EE.UU.**
W-Interconnections, Inc.
821 Southlake Boulevard,
Richmond, VA 23236
Tel. +1 804 7942877
Fax +1 804 3792593
info@weidmuller.com
www.weidmuller.com

VN **Vietnam**
Thien Nghi Trading Pte
60B Tan Da Street
District 5 Ho Chi Min
Tel. +84 8 8555387
Fax +84 8 8549304

YU **Yugoslavia**
ES YU Elektrosistem d.o.o.
ul. Pariske komune 41
11070 Novi Beograd
Serbia
Tel. +381 11 697212, 693608
Fax +381 11 697212, 693608
esyu@infosky.net
www.elektrosistem.co.yu

Y **Venezuela**
Somercinca C. A.
Edificio Esteban Piso 2
Calle Vargas Bolleitta Notre
Caracas 1070 A
Venezuela
Tel. +58 212 2352748
Fax +58 212 2385625
hcastrog@somercincayv.com

ZA **Sudáfrica**
RAD Interface Pty. Ltd.
5 Bundo Road
Sebenza Extension
Edenvale 1609
P.O.Box 193
Edenvale 1610
Tel. +27 11 452-1930
Fax +27 11 452-6455
alockyer@radinterface.co.za

D **Otros países**
Weidmüller Interface GmbH & Co. KG
Postfach 3030
D-32720 Detmold
Tel. +49 5231 14-0
Fax +49 5231 14-20 83
info@weidmueller.com
www.weidmueller.com

No podemos excluir la posibilidad de que haya errores en la documentación impresa o en el software que se le entrega al cliente para que realice pedidos.

Haremos todo lo que esté en nuestra mano para corregirlas tan pronto nos consten. Con esta finalidad, todas las correcciones que realicemos una vez publicado el catálogo aparecerán indicadas en la página www.weidmueller.com junto con el nombre del producto y la página del catálogo a la que hacen referencia.

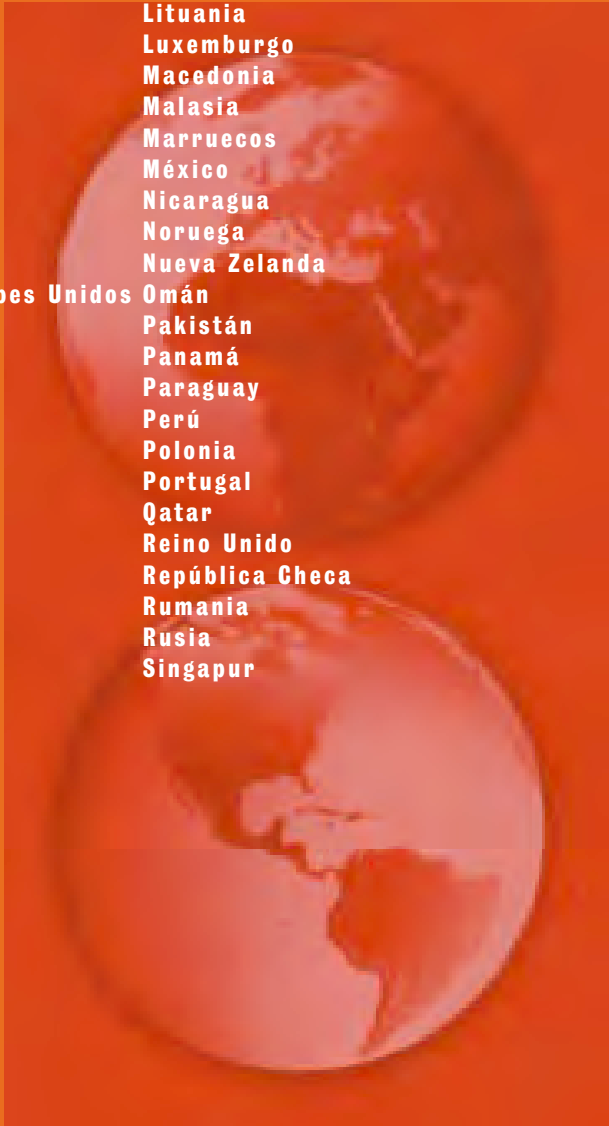
Esta base de datos en Internet forma también parte de nuestro catálogo.

Para todos los pedidos rigen nuestras condiciones generales de entrega, las cuales pueden consultarse en la página web de nuestro grupo empresarial en la que usted ha realizado su pedido. También se las enviaremos gustosamente si usted así lo desea.

Alemania
Arabia Saudí
Argentina
Australia
Austria
Bahrein
Bélgica
Bielorrusia
Bosnia-Herzegovina
Brasil
Bulgaria
Canadá
Chile
China
Colombia
Corea del Sur
Costa Rica
Croacia
Dinamarca
EE.UU.
Egipto
El Salvador
Emiratos Árabes Unidos
Eslovaquia
Eslovenia
España
Estonia
Filipinas
Finlandia
Francia
Grecia
Guatemala
Holanda
Honduras
Hong Kong

Hungría
India
Indonesia
Irán
Irlanda
Islandia
Israel
Italia
Japón
Jordania
Kuwait
Letonia
Líbano
Lituania
Luxemburgo
Macedonia
Malasia
Marruecos
México
Nicaragua
Noruega
Nueva Zelanda
Omán
Pakistán
Panamá
Paraguay
Perú
Polonia
Portugal
Qatar
Reino Unido
República Checa
Rumania
Rusia
Singapur

Siria
Sudáfrica
Suecia
Suiza
Tailandia
Taiwán
Turquía
Ucrania
Venezuela
Vietnam
Yemen
Yugoslavia



Weidmüller es el fabricante líder de componentes para la técnica de conexión eléctrica. Dentro de la gama de productos de Weidmüller se cuentan desde regletas de bornes, conectores de enchufe y conectores de platinas hasta módulos protegidos y acopladores de relé, así como módulos de alimentación eléctrica y de protección contra sobretensión para todos los tipos de conexión. El programa viene completado por material para instalaciones eléctricas y para la identificación de recursos de equipo, componentes básicos I/O y diversas herramientas. En cuanto proveedor OEM, nuestra empresa establece estándares mundialmente en la técnica de conexión eléctrica.

www.weidmueller.com www.weidmueller.com www.weidmueller.com

Weidmüller S. A.

Narcis Monturiol 11-13, Pol.Ind. Nº 1
08960 Sant Just Desvern, Barcelona

Tel. +34 93 3722061

Fax +34 93 3718055

E-Mail weidmuller@weidmuller.es

Internet www.weidmuller.es

Código:

5644630000/02/2005/DMMD

