

OBTENER SU CONFIANZA



La evolución nos ha llevado a adaptarnos a las necesidades de los nuevos tiempos y a una diversificación de productos capaz de cubrir completamente las solicitudes de nuestros clientes.

Con productos de calidad, con un equipo con la formación adecuada, con las normas necesarias, con el apoyo de las asociaciones a las que pertenecemos, con las inversiones en maquinaria, con todo ello esperamos conseguir su confianza.



Emilio Blasco
Management
Gerencia
eblasco@cfblasant.com



Ruben Blasco
Purchasing Department
Compras
compras@cfblasant.com



Miguel Ruiz
Hardware Section Director
Dirección Sección Ferreterías
mruiz@cfblasant.com



Mª Angels Battle
Accounting
Contabilidad
contabilidad@cfblasant.com



Carmen Canalda
Sales / Administration
Ventas / Administración
administracion@cfblasant.com



Eduard Sans
Marketing
Marketing
marketing@cfblasant.com



Jordi Ortiz
Technical Office
Oficina técnica
oftecnica@cfblasant.com



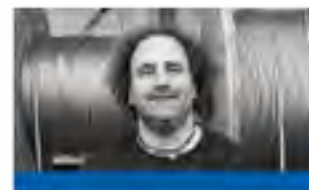
Patricia Rubio
Technical Office
Oficina técnica
oftecnica@cfblasant.com



Manel Amat
TAS Production
Producción SAT
sat@cfblasant.com



David García
Sales Director
Dirección Comercial
david@cfblasant.com



Enric Selfa
Workshop Manager
Jefe de Taller
produccion@cfblasant.com



Daniel Navarro
Sales / Administration
Ventas / Administración
dani@cfblasant.com

01. ELEVACION CADENA



02. ELEVACION ARRASTRE CABLE



03. TRANSPORTE DE MAQUINARIA



04. ELEVACION DE MAQUINARIA - MANUTENCION



05. PESAJE Y DISPOSITIVOS RADIOCONTROL



06. PINZAS, GARRAS, ELEVADORES MAGNETICOS



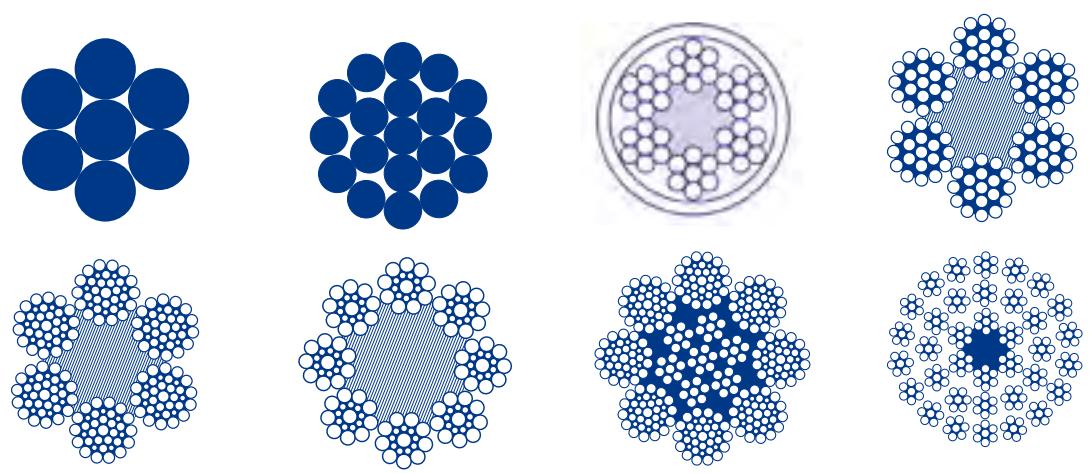
07. ELEVACION - TRINCAJE - CADENAS



08. ACCESORIOS ALTA RESISTENCIA



09. CABLES DE ACERO - ESTÁNDAR - ESPECIALES



10. ESLINGAS DE CABLE - GROMMETS



11. ELEVACIÓN - TRINCAJE - POLIESTER



12. EQUIPOS DE PROTECCIÓN INDIVIDUAL - ELEVACIÓN PERSONAS



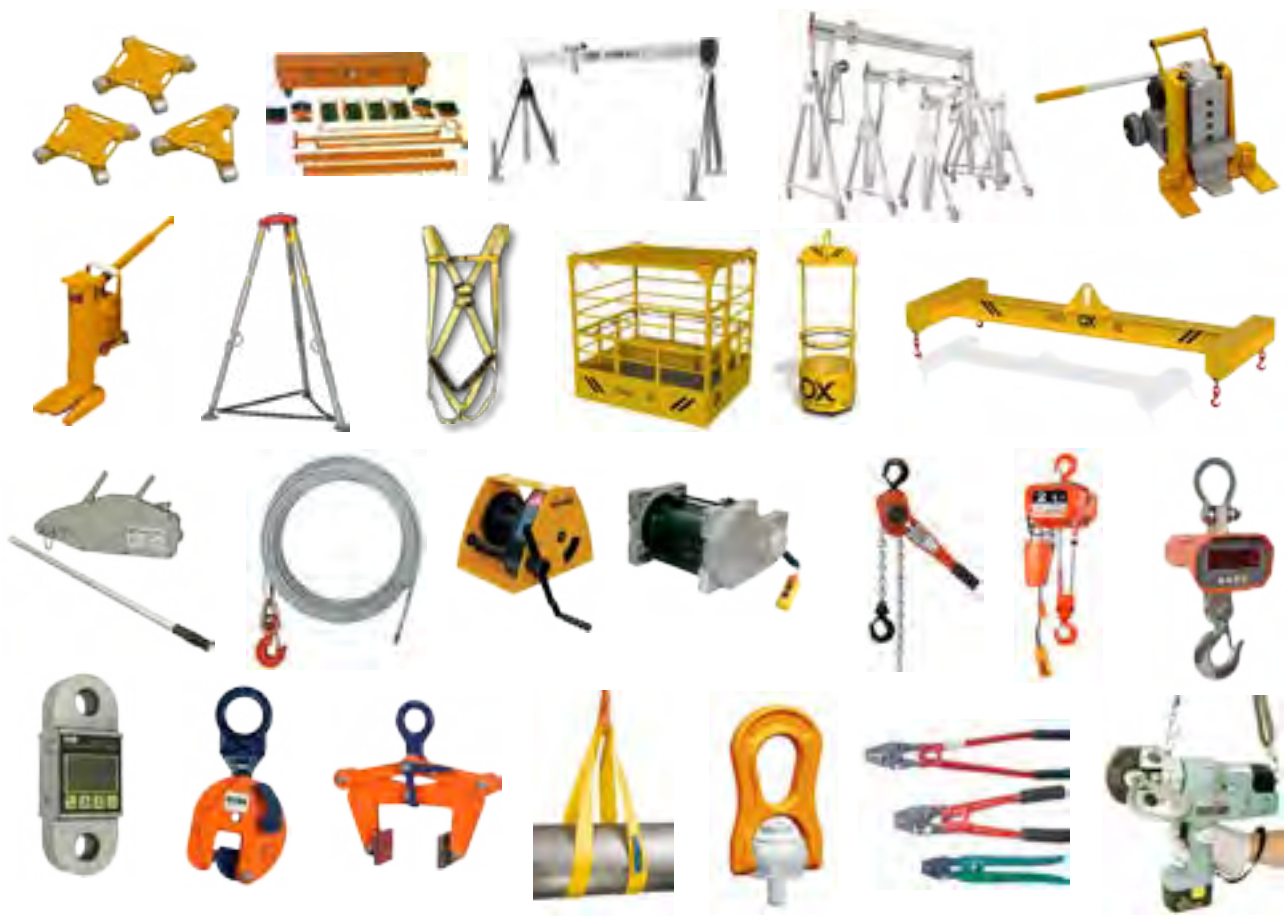
13. ACCESORIOS GALVANIZADOS - INOXIDABLES



14. PUENTES GRÚA - POLIPASTOS DE CABLE



15. RENTAL - ALOQUILER



16. SAT - REVISIÓN - FORMACIÓN



17. BUSQUEDA DE PRODUCTOS POR CÓDIGOS

CÓDIGO	PAG.	CÓDIGO	PAG.	CÓDIGO	PAG.	CÓDIGO	PAG.	CÓDIGO	PAG.
120001	12.7	120002	1.8	120003	1.8	120004	1.25	120005	4.5
120002	12.7	120006	1.8	120007	1.13	120008	1.25	120009	4.5
120003	12.7	120008	1.7	120009	1.25	120010	1.25	120011	4.5
120004	12.7	120009	1.7	120010	1.13	120011	1.25	120012	4.5
120005	12.7	120010	1.7	120011	1.13	120012	1.25	120013	4.5
120006	12.7	120011	1.7	120012	1.13	120013	1.25	120014	4.5
120007	12.7	120012	1.7	120013	1.13	120014	1.25	120015	4.5
120008	12.7	120013	1.7	120014	1.13	120015	1.25	120016	4.5
120009	12.7	120014	1.7	120015	1.13	120016	1.25	120017	4.5
120010	12.7	120015	1.7	120016	1.13	120017	1.25	120018	4.5

INDICE ALFABÉTICO

Abarcón para tuberías	13.5	Cable 6x7+1 plastificado	9.6
Abarcón para tuberías inoxidable	13.14	Cable 7x19+0	9.11
Accesorios puente grúa	14.8	Cable 7x7+0	9.7
Alimentación puente grúa	14.8	Cable 7x7+0	9.11
Alquiler de materiales - Rental	15.	Cable 8x19 Seale (7x7+0)	9.9
Angulo de chapa BWW gr.100	7.21	Cable 8x19+1 Seale	9.9
Anilla - diferentes modelos grado 100	7.17.1	Cable 8x36+(7x7+0)WS	9.9
Anilla - eslabón de transición BW gr.100	7.15	Cable 8x36+1 WS	9.9
Anilla - eslabón de transición inoxidable BWI	7.33	Cable Compact 9 cordones	9.25
Anilla simple A-342	7.5	Cable Complast 9 cordones	9.26
Anilla simple AW gr.100	7.15	Cable HDHP6	9.20
Anilla simple AWP gr.120	7.29	Cable HP 8P	9.23
Anilla simple Inoxidable AWI	7.33	Cable Integral 8	9.22
Anilla simple MW gr.100	7.15	Cable NHRD 24 antigiratorio	9.24
Anilla simple MWP gr.120	7.30	Cable Notor HP antigiratorio	9.29
Anilla triple A-347	7.5	Cable NRHD Compactado antigiratorio	9.31
Anilla triple inoxidable VWI	7.34	Cable Nuflex antigiratorio	9.28
Anilla triple sobredimensionada inoxidable VAWI	7.34	Cabrestante diesel SERIE TD	2.30
Anilla triple sobredimensionada VMW gr.100	7.16	Cabrestante eléctrico MOTORBOX	2.15
Anilla triple sobredimensionada VMWP gr.120	7.30	Cabrestante eléctrico PL	2.29
Anilla triple VW gr.100	7.16	Cabrestante eléctrico PRIMO	2.17
Aparato de tracción de cable GP	2.31	Cabrestante eléctrico SERIE INDUSTRIA	2.24
Arnés anti-caída	12.8	Cabrestante eléctrico TE	2.26
Arrastrador de palets PU	6.13	Cabrestante eléctrico TIRLEV	2.16
Balancín con imanes	4.35	Cabrestante eléctrico TRB	2.19
Balancín en H	4.34	Cabrestante eléctrico TR-BOXTER	2.19
Balancín especial	4.35	Cabrestante eléctrico TT	2.27
Balancín giratorio	4.35	Cabrestante gasolina SERIE TS	2.30
Balancín separador OX-SB	4.27	Cabrestante hidráulico TH y TC	2.30
Bomba hidráulica de aire JPL	4.11	Cabrestante neumático TRBPN	2.30
Bomba hidráulica eléctrica JPA y JPE	4.10	Cabrestante vehículos C1000	2.33
Bomba hidráulica manual JP	4.11	Cabrestante vehículos E12P	2.33
Cable 18x7+1 antigiratorio	9.10	Cabrestante vehículos HUSKY	2.33
Cable 36x7+1 antigiratorio	9.10	Cabrestante vehículos LP	2.33
Cable 6x19+(7x7+0) warrington	9.7	Cabrestante vehículos LT	2.32
Cable 6x19+1	9.7	Cabrestante vehículos S	2.33
Cable 6x19+1 plastificado	9.6	Cabrestante vehículos TALON	2.34
Cable 6x19+1 seale	9.7	Cabrestante vehículos TERRA	2.32
Cable 6x24+7	9.7	Cabrestante vehículos TIGER SHARK	2.33
Cable 6x36+(7x7+0) WS	9.8	Cabrestante vehículos UT	2.32
Cable 6x36+1 WS	9.8	Cadena DIN766 grado 50 inoxidable	13.16
Cable 6x37+1	9.8	Cadena elevación bombas inoxidable PCWI	7.39
Cable 6x37+1 plastificado	9.6	Cadena grado 100 - pewag winner	7.14
Cable 6x7+1	9.7	Cadena grado 120 - pewag winner PRO	7.29

INDICE ALFABÉTICO

Cadena grado 80	7.3	Cojin de elevación neumático CBP	4.13
Cadena inoxidable WOX	7.33	Cojin de elevación neumático CLT	4.12
Cáncamo abatible A.R. AOR	8.28	Cojines de aire transportadores	3.20
Cáncamo con tuerca y arandela inoxidable	13.14	Control remoto inalámbrico	1.26
Cáncamo fijo A.R. RGS	8.29	Cordón 1x19+0	9.5
Cáncamo giratorio A.R. PLAW	8.24	Cordón 1x7+0	9.5
Cáncamo giratorio A.R. PLBW	8.25	Crica cinta RB	11.6
Cáncamo giratorio A.R. PLDW	8.26	Cuerda de sujección	12.8
Cáncamo giratorio A.R. PLGW	8.27	Cuerpo tensor DIN1478	13.7
Cáncamo giratorio alta resistencia gr.80	7.10	Cuerpo tensor DIN1480	13.6
Cáncamo giratorio Codipro - varios modelos	8.31	Cuerpo tensor tubo inoxidable	13.17
Cáncamo giratorio Codipro - varios modelos	8.32	Curva para Puentes grúa	14.4
Cáncamo hembra alta resistencia gr.80	7.10	Dinamómetro DSD	5.7
Cáncamo hembra DIN 582 galvanizado	13.10	Dinamómetro DSD - TX/RX	5.7
Cáncamo hembra inoxidable	13.16	Dinamómetro LOADLINK PLUS	5.8
Cáncamo macho alta resistencia gr.80	7.10	Dinamómetro mecánico TEO	5.7
Cáncamo macho DIN 580 galvanizado	13.10	Dinamómetro RADIOLINK PLUS	5.9
Cáncamo macho inoxidable	13.16	Dinamómetro WIRELINK PLUS	5.14
Carretilla pesadora TCAMEL S	5.24	Elevador magnético de baterías RM	6.17
Carril para Puentes grúa	14.4	Elevador magnético de palanca PML	6.16
Carro de eje Select 30S	1.25	Elevador magnético de palanca QPM	6.16
Carro de empuje 16-XPT	1.21	Elevador magnético mecánico PFR-EP	6.17
Carro de empuje 211	1.22	Elevador magnético neumático PFR-AIR	6.17
Carro de traslación HFN	1.16	Enrollador	12.9
Carro eléctrico EEFS	1.11	Equilibrador para herramientas neumáticas	2.39.4
Carro eléctrico EFS	1.17	Equilibrador serie ATEX intermedia	2.39.2
Carro eléctrico Elephant 400V-MAS	1.11	Equilibrador serie ATEX pesada	2.39.3
Carro motorizado	4.34	Equilibrador serie intermedia	2.37.4
Carro traslación baja altura KBT 200 OD	1.24	Equilibrador serie intermedia + protecc.golpes	2.38.4
Carro traslación por cadena 117-XPT	1.21	Equilibrador serie ligera	2.37.1
Carro traslación por cadena 212	1.23	Equilibrador serie media	2.37.2
Carros traseros tanqueta JFB 15 - 22 - 30	3.10	Equilibrador serie media-larga	2.37.3
Carros traseros tanqueta JFB 18 - 24	3.8	Equilibrador serie pesada	2.38.1
Carros traseros tanqueta JFB 3 - 6 - 9 - 12	3.4	Equilibrador serie pesada + protecc.golpes	2.39.1
Carros traseros tanqueta JFB 40 - 60 - 80 - 120	3.11	Equilibrador serie pesada extra	2.38.2
Carros traseros tanqueta JFB 7 - 10 - 14	3.7	Equilibrador serie pesada extra - humedos	2.38.3
Casquillo para cable ARM - OS	10.14	Eslabón de pera CKL gr.80	7.6
Célula de carga de compresión con cable NI-TC	5.20	Eslabón de pera directo KOW gr.100	7.23
Célula de carga inalámbrica WNI - TC	5.12	Eslabón giratorio DFW gr.100	7.21
Célula de carga LOADBLOCK PLUS	5.20	Eslabón rápido con virola	13.8
Célula de carga LP	5.16	Eslabón rápido con virola inoxidable	13.14
Cierre de seguridad SS4055 CROSBY gr.80	7.9	Eslinga cable de acero - modelos / terminaciones	10.5
Cierre de seguridad tipo A320/A322 gr.80	7.9	Eslinga cable de acero 1 ramal	10.4
Cierre de seguridad tipo SD/SO gr.80	7.9	Eslinga cable de acero varios ramales	10.6

INDICE ALFABÉTICO

Eslinga poliéster plana 2 telas SPD - EPD	11.3	Gancho pesador C3	5.5
Eslinga poliéster plana 4 telas SPDD- EPDD	11.3	Gancho pesador C4	5.5
Eslinga poliéster tubular cerrada ET	11.4	Gancho pesador C5	5.6
Eslinga poliéster tubular doble gaza EA	11.4	Gancho pesador CR	5.6
Eslinga tipo Grommet	10.9	Gancho pesador JUMBO	5.18
Eslingas especiales	10.10	Gancho pesador JUMBO TRADE	5.19
Eslingas y pulpos varios ramales poliéster	11.5	Gancho pesador MWP	5.17
Estribo soldable A.R. PLE	8.30	Gancho soldable AWHW gr.100	7.25
Estribo soldable SD gr.80	7.7	Gancho soldable GS gr.80	7.7
Formación	16.	Ganchos y grilletes giratorios Crosby	8.16
Gancho acortador inoxidable VLWI	7.37	Garra CBS	6.9
Gancho acortador SD-CL gr.80	7.5	Garra CDK	6.10
Gancho brisafe de ojo IEFO gr.80	7.6	Garra CSH	6.9
Gancho brisafe de ojo LHW gr.100	7.19	Garra para bloques CBKN	6.12
Gancho brisafe de ojo LHWP gr.120	7.31	Garra para railes COBK	6.10
Gancho brisafe directo IEFD gr.80	7.6	Garra para railes CRC	6.10
Gancho brisafe directo KLHW gr.100	7.24	Garra para tubos CRK	6.11
Gancho brisafe giratorio EFD gr.80	7.7	Garra para vigas CBV	6.8
Gancho brisafe giratorio WLHBW gr.100	7.20	Garra para vigas CSV	6.12
Gancho brisafe giratorio WLHW gr.100	7.19	Garra para vigas CSW	6.12
Gancho C	4.33	Garra para vigas KSB	6.12
Gancho C directo KCHW gr.100	7.24	Garra vertical CBL	6.9
Gancho C doble	4.33	Garra vertical CBT	6.6
Gancho choker CS gr.80	7.8	Garra vertical CBU	6.9
Gancho de horquilla GHW gr.100	7.22	Garra vertical CNM	6.4
Gancho de ojo A320 gr.80	7.7	Garra vertical CNMA	6.4
Gancho de ojo HSW gr.100	7.19	Garra vertical CS	6.4
Gancho de ojo HSWP gr.120	7.31	Garra vertical CSEU	6.6
Gancho de ojo inoxidable HSWI	7.36	Garra vertical CSH	6.5
Gancho de ojo SD gr.80	7.6	Garra vertical CU	6.5
Gancho directo GKHSW gr.100	7.23	Garra vertical CUH	6.6
Gancho directo KHSW gr.100	7.23	Garra vertical CUR	6.6
Gancho directo SD gr.80	7.6	Garras - pinzas verticales INTER PRODUCT	6.15
Gancho fundición de ojo FO gr.80	7.8	Garras - pinzas verticales TERRIER	6.14
Gancho fundición directo KFW gr.100	7.24	Gato hidráulico de botella HV	4.4
Gancho fundición FW gr.100	7.20	Gato hidráulico de botella WEBER	4.5.1
Gancho garfio acortador de ojo PWP gr.120	7.31	Gato hidráulico HYDROGRIF	4.5
Gancho garfio acortador directo KPW gr.100	7.25	Gato hidráulico RMH	4.5
Gancho garfio acortador ojo + acopl. XKW gr.100	7.21	Gato hidráulico RMV	4.4
Gancho garfio acortador ojo + cierre PSW gr.100	7.21	Gato hidráulico SERIE JH-G PLUS	4.6
Gancho garfio acortador ojo PW gr.100	7.20	Gato hidráulico SERIE JH-G PLUS EX	4.6
Gancho garfio de ojo gr.80	7.8	Gato hidráulico SERIE JH-P	4.9
Gancho garfio directo GD gr.80	7.5	Gato hidráulico SERIE JHS	4.7
Gancho giratorio A322 gr.80	7.7	Gato hidráulico SERIE JSET	4.8

INDICE ALFABÉTICO

Girapiezas eslinga poliéster	4.33	Hammerlock cadena SD gr.80	7.5
Girapiezas polea cadena	4.36	Hammerlock cinta CARW gr.100	7.18
Grillete cuerpo ancho A.R. H14	8.8	Hammerlock cinta CP gr.80	7.8
Grillete de seguridad inoxidable SMSWI	7.36	Hammerlock CWP gr.120	7.30
Grillete directo a cadena KRW gr.100	7.22	Hammerlock inoxidable CWI	7.35
Grillete directo KSCHW gr.100	7.25	Hebilla cinta TS	11.6
Grillete giratorio con 2 horquillas inoxidable	13.14	Iman manual MK - KS	6.18
Grillete giratorio con ojo y horquilla inoxidable	13.13	lector múltiple COMPOUND PLUS	5.10
Grillete giratorio inoxidable	13.13	Linea de vida de cable vertical	12.10
Grillete lira PCP	13.8	Linea de vida de cinta horizontal	12.10
Grillete lira PCP A.R. G209	8.5	Linea de vida de cuerda horizontal	12.10
Grillete lira PCP A.R. H9	8.6	Linea de vida de cuerda vertical	12.10
Grillete lira PCP inoxidable	13.12	Linea de vida horizontal ESTELA - ONA	12.3
Grillete lira tuerca-pasador A.R. G2130	8.5	Mando a distancia RADIOCONTROL PLUS	5.21
Grillete lira tuerca-pasador A.R. H10	8.6	Mando radiocontrol D2012	5.26
Grillete lira tuerca-pasador A.R. H10 SUPER	8.7	Mando radiocontrol Datek MIDI	5.28
Grillete lira tuerca-pasador A.R. H9	8.6	Manguitos de empalme	10.20
Grillete omega OML gr.80	7.8	Manguitos de tiro	10.19
Grillete pesador inalámbrico WLS	5.11	Mesa elevadora eléctrica doble tijera HSD	4.16
Grillete pesador SLB con cable	5.15	Mesa elevadora eléctrica en "U" HSU	4.17
Grillete recto boca ancha tuerca-pasador A.R. H11	8.8	Mesa elevadora eléctrica HTE	4.15
Grillete recto largo inoxidable	13.12	Mesa elevadora eléctrica perfil bajo HSL	4.16
Grillete recto PCP	13.8	Mesa elevadora manual HS	4.15
Grillete recto PCP A.R. H9	8.6	Mesa elevadora manual HT	4.15
Grillete recto PCP inoxidable	13.12	Mosquetón con ollao	13.9
Grillete recto tuerca-pasador A.R. D15	8.7	Mosquetón con ollao inoxidable	13.13
Grillete recto tuerca-pasador A.R. G2150	8.5	Mosquetón con virola	13.9
Grillete recto tuerca-pasador A.R. H9	8.6	Mosquetón DIN 5299	13.9
Grillete torcido inoxidable	13.12	Mosquetón inoxidable	13.13
Gripple Sistemas de suspensión	10.11	Muletilla prefabricados gr.100	7.22
Grommet, eslinga	10.9	Par de garras horizontales CH	6.7
Grúa giratoria de columna	14.10	Par de garras horizontales CHT	6.7
Grúa giratoria de pared	14.9	Par de garras horizontales CHTV	6.8
Grúa giratoria Little John de baja altura	14.11	Par de garras horizontales CNMH	6.7
Grúa GS250	4.26	Par de garras para tubos CPH	6.11
Grúa ligera PROSYSTEM	14.3	Paracheque regulable para viga	1.25
Grúa Thern Serie Davit 5110	4.25	Pasteca - varios modelos/ramales de cable	8.33
Grúa Thern Serie Davit 5122	4.24	Pasteca americana	8.36
Grúa Thern Serie Davit 5124	4.25	Pasteca bisagra con cáncamo	8.35
Guardacabo DIN 6899A	13.9	Pasteca bisagra con gancho	8.35
Guardacabo inoxidable	13.15	Pasteca estándar SAMSON	8.34
Guardacabos especiales	8.9	Pasteca estándar SRB	8.33
Hammerlock cadena CLW gr.100	7.18	Pasteca serie S con argolla	8.36
Hammerlock cadena CW gr.100	7.18	Pestillo completo IEFD gr.80	7.9

INDICE ALFABÉTICO

Pinza bobinas motorizada	4.36	Proteccion Cuadrada Stobitex cable-cadena	11.8
Pinza para paquetes	4.36	Protecciones anticorte - cantoneras - otros mod.	11.8
Pinza tijera	4.36	Puente grúa ligero de viga doble	14.5
Pinza tijera para bobinas	4.36	Puente grúa ligero de viga simple	14.5
Plataforma carretillas tipo MB	12.11	Puente grúa ligero PROSYSTEM	14.3
Plataforma elevadora personas	4.33	Puente grúa SPARTAN	14.12
Plataforma para grúas tipo MBK	12.11	Pulpo cable de acero varios ramales	10.6
Plataforma pesadora SERIE SCORPION	5.23	Receptor Datek D2001 / D2801	5.32
Plataforma pesadora SERIE SCORPION S	5.23	Rental - alquiler de materiales	15.
Plataforma pesadora SERIE ZEBRA	5.24	Resina para terminales WIRELOCK	8.13
Plataforma pesadora XBENGAL	5.22	Revisión de materiales	16.
Polea con soporte articulado	8.38	Ruedas para tanquetas autopropulsadas	3.18
Polea con soporte horizontal	8.39	Ruedas para tanquetas y carros	3.13
Polea con soporte RBZ	2.10	SAT - Servicio de Asistencia Técnica	16.
Polea con soporte vertical	8.37	Sistemas de suspensión Gripple	10.11
Polea de acero	8.40	Soportes para puente grúa	14.7
Polea de palanca QP-25	1.6.1	Spreader para contenedores	4.34
Polea de palanca Select 2 OD	1.7	Sujetacable EN 13411-5	13.4
Polea de palanca X-Line	1.6	Sujetacable Galvanizado DIN 741	13.4
Polea RZ	2.10	Sujetacable inoxidable	13.15
Poleas - varios modelos, rodamientos y casquillos	8.40	Super Garras	6.13.1
Polipasto eléctrico de cable VAT	14.13	Suspensiones articuladas para puente grúa	14.7
Polipasto eléctrico de cadena ECH	14.10	Tandem carros giratorios JTL - JTLB	3.12
Polipasto eléctrico Elephant ALH	1.9	Tanqueta autopropulsada OX - ST	3.15
Polipasto eléctrico Elephant FAH-FBH	1.8	Tanqueta autopropulsada OX - TBC	3.17
Polipasto eléctrico ElephantALC	1.10	Tanqueta autopropulsada OX - TMC	3.16
Polipasto eléctrico LK-13	1.18	Tanqueta giratoria JKB	3.5
Polipasto eléctrico Star Liftket SR 230V	1.19	Tanqueta giratoria JL - JLB 40 - 60 - 80	3.11
Polipasto eléctrico Star Liftket SR 400V	1.12	Tanqueta giratoria JL - JLB 15 - 22 - 30	3.10
Polipasto manual C-21	1.4.1	Tanqueta giratoria JL - JLB 3 - 6 - 9 - 12	3.4
Polipasto manual Elephant	1.4.2	Tanqueta giratoria JL - JLB 7 - 10 - 14	3.7
Polipasto manual S 200 OD	1.5	Tanqueta giratoria JL 18 - 24	3.8
Polipasto manual X-CH	1.4	Tanqueta giratoria serie M - JLF	3.6
Polipasto neumático de cadena KA	1.20	Tanqueta neumática JLA	3.9
Pórtico de aluminio PKA - PKAV	4.18	Tenaza KC	10.18
Pórtico de aluminio Porta-Gantry	4.19	Tenaza manual hidráulica	13.20
Pórtico de aluminio Porta-Gantry Rapide	4.21	Tenaza RC	10.18
Power-attack MTC	3.19	Tenaza WR	10.18
Prensa eléctrica HS	10.13	Tensor abierto A.R. doble cáncamo ovalado	8.22
Prensa manual hidráulica	13.20	Tensor abierto A.R. horquilla-cáncamo ovalado	8.23
Prensa manual HS	10.16	Tensor abierto A.R. horquilla-horquilla	8.21
Prensa manual HSC	10.15	Tensor abierto DIN1480 cáncamo-gancho	13.5
Proteccion anticorte Proiteplast	11.6	Tensor abierto DIN1480 doble cáncamo	13.5
Proteccion anticorte Secur-ITE	11.7	Tensor abierto DIN1480 doble gancho	13.5

INDICE ALFABÉTICO

Tensor abierto DIN1480 doble varilla	13.6	Torno manual TWZ y TWR	2.9
Tensor de cadena L140	7.9	Torno manual WW	2.13
Tensor de cadena R05 - R10	7.9	Torno manual ZHV y ZHR	2.9
Tensor Hamburger	13.8	Transmisor D2012	5.26
Tensor tubo A.R. horquilla-horquilla	8.19	Transmisor Datek MIDI	5.28
Tensor tubo A.R. horquilla-horquilla M	8.20	Trío de garras para tubos CBA	6.11
Tensor tubo A.R. ojo-ojo M	8.20	Trípode CT3	12.6
Tensor tubo A.R. otras terminaciones	8.19.1	Trípode CT4	12.6
Tensor tubo DIN1478 cáncamo-gancho	13.7	Trípode North y 81370	12.7
Tensor tubo DIN1478 doble cáncamo	13.6	Trócola pesadora	5.25
Tensor tubo DIN1478 doble gancho	13.7	Tuerca ciega inoxidable	13.20
Tensor tubo DIN1478 doble varilla	13.7	Tuerca inoxidable	13.19
Tensor tubo doble horquilla inoxidable	13.11	Unión plana doble inoxidable	13.15
Tensor tubo horquilla-conector inoxidable	13.11	Unión plana sencilla	13.4
Tensor varilla cable roscado prensable inoxidable	13.18	Unión plana sencilla inoxidable	13.15
Terminal abierto S02	8.10	Ventosa dovelas	4.35
Terminal cabeza redonda prensable inoxidable	13.19	Volteador	4.33
Terminal cabeza redonda roscado inoxidable	13.18	WIRELOCK Resina para terminales	8.13
Terminal centrado roscado inoxidable	13.18		
Terminal cerrado PE S01	8.10		
Terminal conector rápido FCS	8.12		
Terminal de cuña S03	8.11		
Terminal de pera S04 cable	8.11		
Terminal horquilla prensable inoxidable	13.17		
Terminal horquilla roscado inoxidable	13.17		
Terminal rápido de horquilla inoxidable	13.11		
Terminal rápido de ojo inoxidable	13.11		
Terminal rápido horquilla inoxidable	13.19		
Terminal rápido roscado inoxidable	13.19		
Terminal roscado prensable inoxidable	13.17		
Terminal tope roscado inoxidable	13.18		
Tijera eléctrica WRC	10.17		
Tijera manual BC	10.12		
Tijera manual HA	10.12		
Torno manual 659	2.6		
Torno manual DL	2.7		
Torno manual DLB	2.8		
Torno manual MANIBOX GR	2.5		
Torno manual MANIBOX VS	2.6		
Torno manual MANISTOR	2.7		
Torno manual RGL	2.12		
Torno manual RWL	2.14		
Torno manual TIREX	2.5		
Torno manual TL	2.11		