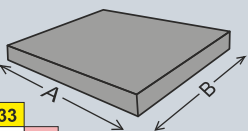


# TABLA PARA EL CÁLCULO DE BASES NECESARIAS (cm)

A \ B	10	15	20	25	30	35	40	45	50	55	60	65	70	75	80	85	90	95	100	105	110	115	120	B	
10	200																								
15	133	89																							
20	100	67	50																						
25	80	53	40	32																					
30	100	44	40	33	33																				
35	100	67	50	40	29	28																			
40	100	67	50	40	33	29	25																		
45	89	59	44	36	30	25	22	20																	
50	80	53	40	32	27	23	20	18	16																
55	73	48	36	29	24	21	18	16	15	13															
60	75	50	37	30	25	21	19	17	15	14	13														
65	69	46	35	28	23	20	17	15	14	13	12	11													
70	71	48	36	29	24	20	18	16	14	13	12	11	10												
75	69	46	34	28	23	20	17	15	14	12	11	10	9	8											
80	69	46	34	28	23	20	17	15	14	12	11	10	9	8	7	6									
85	61	41	31	24	20	17	15	14	12	11	10	9	8	7	6	5									
90	61	41	31	24	20	17	15	14	12	11	10	9	8	7	6	5	5								
95	59	39	30	24	20	17	15	13	12	11	10	9	8	7	6	5	5								
100	60	40	30	24	20	17	15	13	12	11	10	9	8	7	6	5	5								
105	59	39	30	24	20	17	15	13	12	11	10	9	8	7	6	5	5								
110	54	36	27	22	18	15	14	12	11	10	9	8	7	6	5	5									
115	54	36	27	22	18	15	14	12	11	10	9	8	7	6	5	5									
120	10	15	20	25	30	35	40	45	50	55	60	65	70	80	90	100	110	120							B



PIEZAS M<sup>2</sup>

EJEMPLO

A(60 cm) – B(60 cm) = 13 pcs/m<sup>2</sup>



CUÑA – WEDGE



BASE – CLIP

COLORES: GRIS O BLANCO.

1 mm

2 mm

3 mm



ALICATE – TOOL



KIT NIVELACIÓN

JUNTA	ESPESOR (BALDOSA)	
1 mm	3 mm	12 mm
2 mm	a	ó a
3 mm	12 mm	20 mm

KIT NIVELACIÓN  
BASES .... 100 UNI.  
CUÑAS .... 100 UNI.  
ALICATE .... 1 UNI.

Para juntas superiores a 3 mm. o Gran Formato, se pueden utilizar CRUCETAS para las juntas.



MEDIDAS JUNTAS:  
de 1 mm a 15 mm



**Manufacturas TER, S.L.**  
ACCESORIOS PARA LA CONSTRUCCIÓN

Camino de la Dehesa, 8  
16300 CAÑETE (Cuenca) Spain  
Tel. 0034 969 346 380  
Fax 0034 969 346 147  
ter@manufacturaster.net  
manufacturaster@gmail.com



Distribuidor:



**Manufacturas TER, S.L.**  
ACCESORIOS PARA LA CONSTRUCCIÓN



**ACABADOS PERFECTOS**  
**FÁCIL COLOCACIÓN**  
**VENTAJOSO Y RÁPIDO**



**SISTEMA DE NIVELACIÓN PARA BALDOSAS**

TILE LEVELING SYSTEM

SYSTEME AUTONIVELANT POUR CARRELAGES

MADE IN SPAIN

www.manufacturaster.net

## CARACTERÍSTICAS:

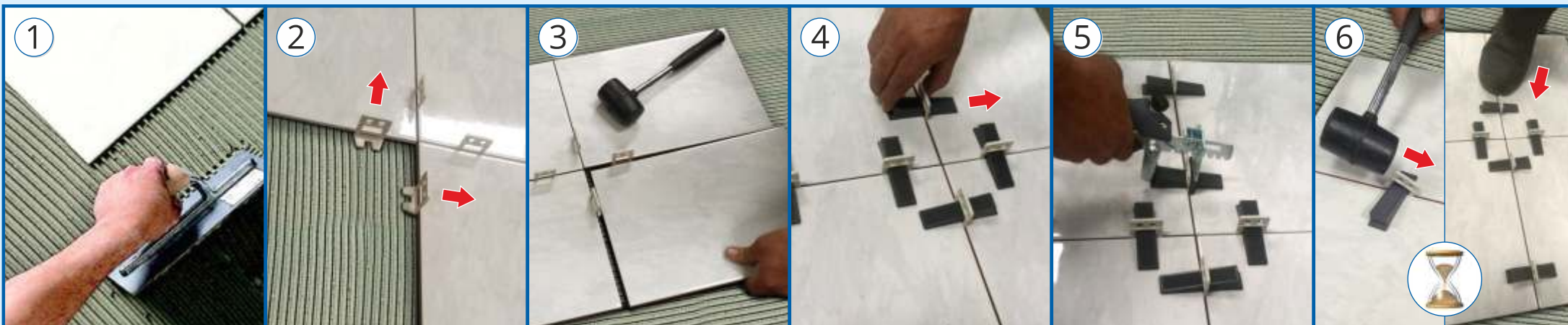


- ✓ Fácil y rápida utilización.
- ✓ Garantiza la nivelación de las baldosas.
- ✓ Muy ventajoso para el profesional.
- ✓ Acabado de las superficies lisas, sin rebordes.
- ✓ Evita el movimiento de las baldosas durante el fraguado del mortero.
- ✓ Para pavimentos de gran formato, baldosas rectificadas, de poco espesor...
- ✓ **Para solado (suelo) y alicatado (pared).**
- ✓ Cuña reutilizable. Base no reutilizable.
- ✓ Espesor de las piezas cerámicas: **3-12 mm / 12-20 mm**
- ✓ Ancho de la junta **1-2-3 mm**. Otros anchos con colocación de crucetas.

## MODO DE COLOCACIÓN:

- 1º Extender el mortero y colocar la baldosa.
- 2º Colocar las bases debajo de las baldosas en los 4 lados, para gran formato serán necesarias más bases.
- 3º Golpear ligeramente la baldosa con el mazo de goma.
- 4º Introducir las cuñas con la mano en las Bases apretando lo necesario, sin llegar al punto de rotura de la base y ajustar hasta nivelar la superficie.
- 5º Ajustar con el Alicata a la presión adecuada (**sin llegar al punto de rotura de la base**), para la perfecta alineación de las piezas.
- 6º Esperar al fraguado recomendado por el fabricante del mortero y dar un golpe seco en la base con el mazo de goma o con la punta del pie, siempre en la dirección de la junta. (**No golpear las cuñas**).

## EXPLICACIÓN:



## FEATURES:



- ✓ Quick and easy to use.
- ✓ Ensures Levelling of tiles.
- ✓ Very advantageous for the Professional.
- ✓ Finishing smooth surfaces, rimless.
- ✓ Prevents movement of the tiles during setting of the mortar.
- ✓ For Large-format flooring, rectified tiles, thin...
- ✓ **For Flooring (floor) and tiling (wall).**
- ✓ Reusable Wedge. Base Single use.
- ✓ Thickness of the ceramic pieces: **0.118-0.472" / 0.472-0.78"**
- ✓ Width of the board of **0.039-0.079-0.118"**, other widths with spacers placement.

## HOW TO USE:

- 1º To extend the adhesive and to place the tile.
- 2º To place the bases under the tiles in 4 sides, for large format more bases will be necessary.
- 3º We strike lightly the tile with the rubber mallet.
- 4º To introduce the Wedges with the hand in the Bases pressing the necessary thing, without coming to the point of break of the base and fitting up to levelling the surface.
- 5º To fit with the tool to the suitable pressure, (**without coming to the point of break of the base**) for the perfect alignment of the pieces.
- 6º To wait to drying recommended by the manufacturer of the adhesive and to give a dry blow in the base with the rubber mallet or with the top of the foot, always in to the direction of the joint. (**Not to strike the Wedges**).

## EXPLANATION:

## CARACTÉRISTIQUES:



- ✓ Rapide et facile à utiliser.
- ✓ Assure nivellement de tuiles.
- ✓ Très avantageux pour le professionnel.
- ✓ Finition des surfaces lisses, sans monture.
- ✓ Empêche le mouvement des tuiles pendant le réglage du mortier.
- ✓ De grand format plancher, carreaux et sol, minces...
- ✓ **Pour Plancher (étage) et le carrelage (mur).**
- ✓ Coin réutilisable. Usage unique base.
- ✓ L'épaisseur des pièces de céramique: **3-12 mm / 12-20 mm**
- ✓ Largeur du conseil d'**1-2-3 mm**, d'autres largeurs avec épandeurs placement.

## MODE D'EMPLOI:

- 1º Étendre le mortier et placer le carreau.
- 2º Pour passer les bases sous les carreaux en 4 côtés, pour plus grand format bases sera nécessaire.
- 3º Nous frappons légèrement le carreau avec le maillet de gomme.
- 4º Introduire les Coin avec la main dans les Bases en serrant le nécessaire, sans arriver au point de rupture de la base et sans s'adapter parfaitement jusqu'à niveler la surface.
- 5º S'adapter parfaitement avec Carrèle sous la pression adéquate, (**sans arriver au point de rupture de la base**) pour l'alignement parfait des pièces.
- 6º Attendre à fabriqué recommandé par le fabricant du mortier et donner un coup sec à la base avec le maillet de gomme ou avec la pointe des pieds, toujours dans à la direction de le ligne du conseil. (**Ne pas frapper les Coin**).

## EXPLICATION: