

Contenidos

General

Empresa	p2
Proceso de producción	p4

Capítulo 1

ISOPIPE TC

Información Técnica.....	p 6
Coquillas.....	p 8
Isocoil.....	p10
Slit.....	p11
Slit & Seal.....	p12
Isosystem.....	p13
Rollos.....	p14
Planchas.....	p14

ISODUCT

ISODUCT.....	p15
--------------	-----

ISOPIPE TC SOLAR

Información Técnica.....	p 21
Coquillas.....	p17
Isosystem.....	p19
Rollos.....	p 20
Planchas.....	p 20

ISOPIPE TC UV PLUS

Información Técnica.....	p 21
Coquillas.....	p 22
Isosystem.....	p 24
Rollos.....	p 25
Planchas.....	p 25

ISOPIPE TC HEAVY DUTY

Información Técnica.....	p 26
Coquillas.....	p 27
Rollos.....	p 29
Planchas.....	p 29
Instalaciones.....	p 30

Capítulo 2

ISOPIPE HT

Información Técnica.....	p 31
Coquillas.....	p 33
Rollos.....	p 35
Planchas.....	p 35
Instalaciones.....	p 37

Capítulo 3

ISOSOUND

Información Técnica.....	p 38
150 kg/m ³	p 39
250 kg/m ³	p 39
ISOCHIP.....	p 40

Capítulo 4

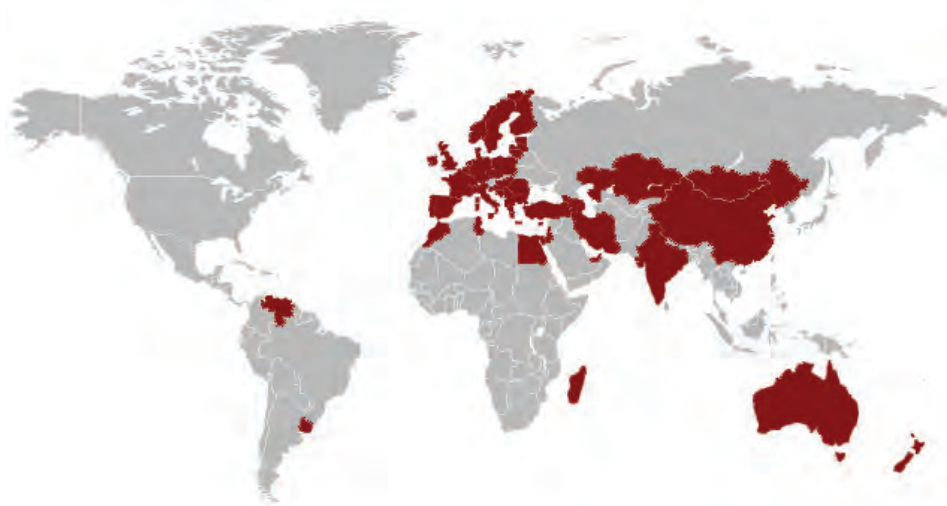
ACCESORIOS

ISOGLUE.....	p 41
ISOTAPE.....	p 42
ISOCOVER.....	p 42
CURVAS.....	p 43
TES.....	p 44
CLAMPS.....	p 46

Pre - Aisladas Coquillas

Información Técnica.....	p 47
Notas.....	p 48

Empresa



3i, fabricante de los productos **ISOPIPE**, una de las compañías líderes en la fabricación de aislamientos y uno de los pocos fabricantes a nivel mundial que **produce su propia mezcla de caucho** para fabricar aislamiento elastomérico de celdas cerradas. La compañía está en activo en el mercado internacional desde hace **16 años** y **exporta a más de 40 países** a nivel mundial.



3i tiene sus oficinas centrales y almacenes en **Atenas, Grecia**, en un edificio de 10.000 m². También tiene oficinas y almacenes en Tesalónica (instalaciones de 3.000 m²), en el norte de Grecia. En el año **2009**, fue fundada **ISOPIPE IBERICA, S.L.**, que es la subsidiaria de 3i en **España**, con más de 1.000 m² de instalaciones en Barcelona. La producción de todos los productos de 3i, se realiza en una planta totalmente automatizada que se localiza en el área de **Ritsona** en Grecia, con unas instalaciones industriales de más de **27.000 m²**.

ISOPIPE®

ISOPIPE es una nueva generación de **aislamiento de altas prestaciones**. El caucho elastomérico de celdas cerradas es la solución. Tiene unas grandes prestaciones de protección térmica y gracias a su superficie es totalmente resistente a la condensación. En el año **2000** Isopipe fue galardonado por el **European Business Organization** por su excelente calidad y en el año 2012 consiguió el **marcado CE**. 3i tiene también **una patente por el Diseño Innovador de Producto**, para ISOPIPE UV y tiene todas las **certificaciones necesarias**. Tiene **cuatro (4) líneas de productos**, **tres (3) tipos de protección externa o recubrimiento**, **ocho (8) tipos de diferentes aplicaciones** y todos los accesorios necesarios, para poder ofrecer unas soluciones totales, para cualquier tipo de demanda.



CE



TORRENT®

TORRENT es una serie completa de **calderas para gas y gasoil** que ofrecen una máxima eficiencia, con 4 elementos de hierro fundido especialmente diseñados y disponibles en 5 modelos diferentes. Estas calderas de altas prestaciones tienen un rango de potencias desde **25 kw a 1,400 kw o 21,866Kcal a 1,203,738 Kcal!!** Esto significa que hay un producto para cada instalación, sea para una casa pequeña, un edificio de apartamentos o un hospital o escuela.

Las calderas Torrent estas diseñadas y certificadas para su durabilidad y eficiencia térmica, siguiendo **estándares alemanes DIN** y **estándares europeos EN**. Todas las calderas son fabricadas en nuestra moderna fundición y controladas por expertos técnicos.

Proceso de producción de aislamiento base caucho sintético de celdas cerradas

1. Materias primas

Materias primas suministradas por cualificados proveedores líderes a nivel mundial como Lanxess, Zeon, AlbeMarie



2. Sistema automatizado de manipulación de las materias primas

Peso de los materiales, recogida y verificación final de los aditivos pesados.

El pesado de las materias primas y aditivos se realiza mediante un sistema electrónico totalmente automatizado de manipulación a granel.



3. Producción de los compuestos de caucho sintético

- Mezclado del caucho sintético con los aditivos
- Homogenización de los compuestos de caucho tras el mezclado
- Enfriado de los compuestos de caucho homogenizados
- Corte de los compuestos y preparación de la siguiente fase productiva
- Planchas para stock, o tiras para alimentar al extrusor



4. Control de calidad de los compuestos de caucho sintético

Comprobación de los compuestos en un equipo de control especial para las características de calidad (Viscometro, Reómetro)

- Inspección de la viscosidad de los compuestos
- Inspección de los parámetros reológicos, antes del proceso de extrusión
- Comprobación de las indicaciones del sistema de control



5. Expansion de los compuestos de caucho sintético y producción del producto final

- Alimentación de la extrusora con el compuesto de caucho.
- Compuestos de caucho en forma de coquillas o planchas
- Producción de aislamientos ISOPIPE e ISOROLLS
- Impresión y corte de los productos.



6. Control de calidad del producto final

- Mediciones de densidad
- Mediciones de la reacción al fuego
- Medición de la conductividad térmica
- Medición del índice de permeabilidad (μ)



7. Embalaje y almacenamiento

- Embalaje y almacenamiento del producto final.



Una nueva generación de aislamiento de alta prestaciones!

ISOPIPE TC es una línea de productos de aislamiento de alto rendimiento. El Aislamiento elastomérico de celdas cerradas es una elección resistente al moho. Muestra excelentes valores de conductividad térmica y evita drásticamente la condensación en la superficie aislada. Garantizado el rendimiento después de un continuo control de calidad y pruebas en fábrica.

Coquillas
Coil
Slit
Slit & Seal
Isosystem
Planchas
Rollos

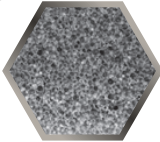


PROPIEDADES MECÁNICAS Y TÉRMICAS DE PRODUCTOS ISOPIPE® TC

Propiedad	Símbolo	Especificaciones	Método de control
Conductividad térmica	λ	0°C - 0,035W/mK 10°C - 0,036W/mK 20°C - 0,037W/mK 40°C - 0,040W/mK	EN 12667 EN ISO 8497
Permeabilidad	μ	$\mu \geq 7000$	EN 13469, EN 12086
Densidad	ρ	50 – 65 Kgr/m ³	EN 13470, EN 1602
Resistencia a la rotura	Pa	> 0.15 Mpa	EN ISO 1798
Tolerancias a temperaturas	°C	-40°C to +105°C (Pipe, Coil, S/S) -40°C to +85°C (Sheet, Roll, Isosystem)	EN 14707 EN 14706
Reacción al fuego		B-S3, d0 Class 0, Class 1 B ₁ -S3, d0 Low Flame Spread	EN 13823, EN ISO 11925-2 BS 476 p.6 & p.7 UNI 8457, EN 13823, EN 11925-2 IMO RES.MSC 61(67)FTP code, annex 1, part 5
Resistencia Bacteriana y a los hongos		Antibacteriano	ASTM G21 ASTM E2180
Reducción del ruido		Hasta 30 dB	DIN 4109
CFC, HFC, HCFC		Libre	
Olor		Ninguno	

Los resultados se han medido en nuestro laboratorio, en condiciones típicas. Se pueden cambiar sin previo aviso. Confirmar los datos y su validez antes de cualquier aplicación especial





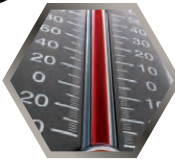
Densidad

El producto ISOPIPE TC se produce con unos valores de densidad de **50-65 kgr/m³**



Aplicación ideal

ISOPIPE TC proporciona una buena instalación alrededor de la tubería. Esto es especialmente importante para aplicaciones de refrigeración o aire acondicionado, y previene la creación de condensación.



Tolerancias de temperatura

El material elastomérico ISOPIPE TC tiene unas características que permiten que temperaturas temporales superiores a las recomendadas no dañen el aislamiento (-50°C to +110°C)



Elasticidad

ISOPIPE TC tiene una excelente flexibilidad y elasticidad. Esto permite una fácil y rápida instalación y un aislamiento eficiente, con una excelente resistencia al desgaste.



Permeabilidad

La estructura del material y los productos ISOPIPE TC ofrecen una resistencia muy elevada a la transmisión de vapor. Esto asegura rendimiento a largo plazo y la eficacia del aislamiento.

$\mu > 7000$

Conductividad térmica

A medida que el aire (células cerradas) y elastómeros son malos conductores de calor, los productos ISOPIPE TC reducen significativamente la transferencia de calor a través del aislamiento. La conductividad térmica toma los siguientes valores dependiendo de la temperatura.

$\lambda = 0,035W/mK$ at 0°C

$\lambda = 0,036W/mK$ at 10°C

$\lambda = 0,037W/mK$ at 20°C

$\lambda = 0,040W/mK$ at 40°C

Reacción al fuego

Los productos ISOPIPE TC presentan un rendimiento de exposición al fuego excelente. No producen partículas de fuego y previenen la propagación de la llama. Proporcionan un calor seguro y se recomienda como la opción ideal para las zonas residenciales y edificios públicos.

B - s3, d0

Adecuado para instalaciones:



Calefacción



Hidráulica



Air acondicionado



Refrigeración



Solar



Coquillas

DIÁMETRO EXTERNO TUBERÍA			DIÁMETRO INTERNO	ESPESOR Y DIMENSIONES DE AISLAMIENTO												
Fe	Cu			PP	6mm - 1/4"			9mm - 3/8"			13mm - 1/2"			19mm - 3/4"		
Inch	mm	Inch		min - max	code	m/ Caja	€/ m	code	m/ Caja	€/ m	code	m/ Caja	€/ m	code	m/ Caja	€/ m
---	Ø 6	1/4"		7,0 - 8,0	6x6	432	0.500	9x6	280	0.740	13x6	160	1.286	19x6	88	2.530
---	Ø 8	5/16"		9,0 - 10,0	6x8*	320		9x8*	260	0.812	13x8			19x8	86	
---	Ø 10	3/8"		11,0 - 12,0	6x10	300	0.554	9x10	228	0.830	13x10	142	1.306	19x10	82	2.690
---	Ø 12	1/2"		13,0 - 14,0	6x12	274	0.640	9x12	200	0.900	13x12	126	1.397	19x12	76	2.790
---	Ø 13	---		14,0 - 15,0	6x13*	274		9x13*	200		13x13*	130		19x13		
---	Ø 14	---		15,0 - 16,0	6x14*	230	0.740	9x14*	180		13x14*	118		19x14		
1/4"	Ø 15	5/8"		16,0 - 17,0	6x15	230	0.735	9x15	152	0.984	13x15	110	1.476	19x15	62	2.960
---	Ø 16	---	Ø 16	17,0 - 18,0	6x16*	230		9x16*	152		13x16*	110		19x16		
3/8"	Ø 18	3/4"		19,0 - 20,0	6x18	190	0.850	9x18	142	1.100	13x18	98	1.613	19x18	58	3.390
--	Ø 19	---		20,0 - 21,0	6x19*	190		9x19*	142		13x19*	94		19x19		
		---	Ø 20	21,0 - 22,0	6x20*	180	0.940	9x20*	116	1.193	13x20*	88		19x20	58	3.510
1/2"	Ø 22	7/8"		23,0 - 24,0	6x22	160	1.023	9x22	116	1.220	13x22	78	1.780	19x22	52	3.530
	Ø 25	1"	Ø 25	26,0 - 27,0	6x25*	130	1.190	9x25	92	1.404	13x25*	70	2.290	19x25	46	4.090
3/4"	Ø 28	1 1/8"		29,0 - 30,0	6x28	120	1.280	9x28	86	1.452	13x28	66	2.250	19x28	44	4.350
---	Ø 30	---		31,0 - 32,0	6x30*	120		9x30*	86		13x30*	66		19x30		
---	Ø 32	1 1/4"	Ø 32	33,0 - 34,0	6x32*	120	1.433	9x32*	70	1.633	13x32*	54	2.570	19x32	40	4.740
1"	Ø 35	1 3/8"		36,0 - 37,0	6x35	108	1.450	9x35	70	1.710	13x35	52	2.800	19x35	30	4.940
	Ø 38	1 1/2"		39,0 - 40,0	6x38*	108		9x38*	70		13x38*	52		19x38	30	
1 1/4"	Ø 42	1 5/8"	Ø 40	43,0 - 44,0	6x42	70	1.633	9x42	60	2.100	13x42	48	3.000	19x42	30	5.530
	Ø 45	1 3/4"		46,0 - 47,0	6x45			9x45*	60		13x45*	44		19x45		
1 1/2"	Ø 48	1 7/8"		49,0 - 50,0	6x48			9x48	56	2.360	13x48	42	3.380	19x48	26	6.910
---	Ø 54	2 1/8"	Ø 50	55,0 - 56,0	6x54			9x54	46	3.260	13x54	34	3.930	19x54	24	7.450
---	Ø 57	2 1/4"		58,0 - 59,0	6x57			9x57*	44		13x57*	34		19x57		
2"	Ø 60	2 3/8"		61,0 - 62,0	6x60			9x60	42	3.500	13x60	30	4.110	19x60	22	9.720
---	Ø 64	2 1/2"	Ø 63	65,0 - 66,0	6x64			9x64	40	4.170	13x64	28	5.160	19x64	18	11.330
---	Ø 67	2 5/8"		68,0 - 70,0	6x67			9x67*	40		13x67*	28		19x67	18	
---	Ø 70	2 3/4"		71,0 - 73,0	6x70			9x70*	34		13x70*	28		19x70	18	
2 1/2"	Ø 76	3"	Ø 75	77,0 - 79,0	6x76			9x76	34	4.400	13x76	24	5.430	19x76	18	11.670
---	Ø 80	3 1/8"		81,0 - 83,0	6x80			9x80*	34	4.870	13x80*	24	6.040	19x80	16	12.400
3"	Ø 89	3 9/16"	Ø 90	90,0 - 92,0	6x88			9x88	30	5.330	13x88	22	6.810	19x88	14	12.610
---	Ø 101	4"		103,0 - 105,0	6x101			9x101*	24	7.120	13x101	20	8.950	19x101	12	15.710
3 1/2"	Ø 108	4 1/4"	Ø 110	110,0 - 112,0	6x108			9x108*	24	7.180	13x108	20	9.990	19x108	12	16.720
	Ø 114	4 9/16"		116,0 - 118,0	6x114			9x114	24	7.200	13x114	20	9.990	19x114	12	18.100
	Ø 125	5"		127,0 - 129,0	6x125			9x125	20		13x125	16	11.840	19x125	12	20.730
5"	Ø 139	5 1/2"		141,0 - 143,0	6x139			9x139*	12		13x139	12	13.060	19x139	8	24.850
	Ø 152			154,0 - 156,0	6x152			9x152			13x152	10		19x152*	8	38.300

Tolerancias de Espesor ± 1.0 mm ± 1.5 mm ± 1.5 mm ± 2.0 mm

La longitud de las coquillas ISOPIPE TC es de 2 m (± 1.5 %). Hasta un 5% del contenido de la caja, puede presentarse en tramos de 1 m. Dimensiones de las cajas 210 x 41 x 27 cm.

Medidas marcadas con *, consultar precio y disponibilidad.



Coquillas

DIÁMETRO EXTERNO TUBERÍA			DIÁMETRO INTERNO	ESPESOR Y DIMENSIONES DE AISLAMIENTO												
Fe	Cu			PP	25mm - 1"			30mm - 1 1/4"			40mm - 1 9/16"			50mm - 2"		
Inch	mm	Inch		min - max	code	m/ Caja	€/ m	code	m/ Caja	€/ m	code	m/ Caja	€/ m	code	m/ Caja	€/ m
1/4"	Ø 15	5/8"		16,0 - 17,0	25x15	44	4.930	30x15	30	6.610						
---	Ø 16	---	Ø 16	17,0 - 18,0	25x16			30x16								
3/8"	Ø 18	3/4"		19,0 - 20,0	25x18	40	5.030	30x18	30	7.140						
--	Ø 19	---		20,0 - 21,0	25x19			30x19								
		---	Ø 20	21,0 - 22,0	25x20	38	5.520	30x20								
1/2"	Ø 22	7/8"		23,0 - 24,0	25x22	30	5.410	30x22	28	7.350						
	Ø 25	1"	Ø 25	26,0 - 27,0	25x25	30	5.610	30x25	26	7.630						
3/4"	Ø 28	1 1/8"		29,0 - 30,0	25x28	30	5.870	30x28	24	7.920	40x28	12	15.890	50x28*	8	33.120
---	Ø 30	---		31,0 - 32,0	25x30			30x30*	24							
---	Ø 32	1 1/4"	Ø 32	33,0 - 34,0	25x32	28	7.120	30x32	24	8.290	40x32*	12	17.510			
1"	Ø 35	1 3/8"		36,0 - 37,0	25x35	24	7.160	30x35	22	8.650	40x35	12	17.550	50x35*	8	34.450
	Ø 38	1 1/2"		39,0 - 40,0	25x38	24		30x38	22		40x38*	12	17.600	50x38	8	
1 1/4"	Ø 42	1 5/8"	Ø 40	43,0 - 44,0	25x42	22	8.860	30x42	16	9.320	40x42	12	18.530	50x42*	6	34.820
	Ø 45	1 3/4"		46,0 - 47,0	25x45			30x45			40x45			50x45	6	
1 1/2"	Ø 48	1 7/8"		49,0 - 50,0	25x48	18	10.180	30x48	16	10.530	40x48	10	21.130	50x48*	6	36.920
---	Ø 54	2 1/8"	Ø 50	55,0 - 56,0	25x54	18	11.340	30x54	16	11.450	40x54	8	22.950	50x54*	4	37.750
---	Ø 57	2 1/4"		58,0 - 59,0	25x57			30x57			40x57			50x57	4	
2"	Ø 60	2 3/8"		61,0 - 62,0	25x60	18	11.900	30x60	12	12.130	40x60	8	23.680	50x60*	4	38.720
---	Ø 64	2 1/2"	Ø 63	65,0 - 66,0	25x64	16	14.580	30x64	12	13.070	40x64	8	24.140	50x64*	4	39.420
---	Ø 67	2 5/8"		68,0 - 70,0	25x67*	16		30x67	12		40x67	8		50x67		
---	Ø 70	2 3/4"		71,0 - 73,0	25x70*	14		30x70*	12		40x70	6		50x70*	4	40.440
2 1/2"	Ø 76	3"	Ø 75	77,0 - 79,0	25x76	12	13.650	30x76	10	14.380	40x76	6	25.550	50x76*	4	41.140
---	Ø 80	3 1/8"		81,0 - 83,0	25x80*	12	16.580	30x80	10	17.030	40x80*	6	26.280	50x80*	4	43.930
3"	Ø 89	3 9/16"	Ø 90	90,0 - 92,0	25x88	12	17.400	30x88	10	17.030	40x88	4	28.840	50x88*	4	44.570
---	Ø 101	4"		103,0 - 105,0	25x101*	8	22.030	30x101*	8	26.460	40x101	4	29.300	50x101		
3 1/2"	Ø 108	4 1/4"	Ø 110	110,0 - 112,0	25x108*	8	23.180	30x108	8	26.580	40x108	4	32.830	50x108		
4"	Ø 114	4 9/16"		116,0 - 118,0	25x114	8	25.760	30x114	8	26.930	40x114	4	31.420	50x114		
	Ø 125	5"		127,0 - 129,0	25x125*	8	35.510	30x125	6		40x125	4	45.180	50x125		
5"	Ø 139	5 1/2"		141,0 - 143,0	25x139*	6	39.080	30x139*	6	46.680	40x139	4	42.030	50x139		
	Ø 152			154,0 - 156,0	25x152			30x152			40x152			50x152		

Tolerancias de Espesor

± 2.5 mm

± 2.5 mm

± 2.5 mm

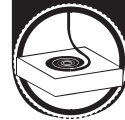
± 2.5 mm

La longitud de las coquillas ISOPIPE TC es de 2 m (± 1.5 %). Hasta un 5% del contenido de la caja, puede presentarse en tramos de 1 m.

Dimensiones de las cajas 210 x 41 x 27 cm.

Medidas marcadas con *, consultar precio y disponibilidad.

La cantidad de metros por caja pueden ser modificados sin previo aviso.



Aislamiento elastomérico de células cerradas en rollo



Isocoil

DIÁMETRO EXTERIOR TUBERÍA		DIÁMETRO INTERNO	ESPESOR Y DIMENSIONES							
Fe	Cu		6mm 1/4"		9mm 3/8"		13mm 1/2"			
Inch	mm	Inch	min - max	code	m	code	m	code	m	
---	Ø 6	1/4"	7.0 - 8.5	6x6	78	9x6*	50			
---	Ø 10	3/8"	11.0 - 12.5	6x10	72	9x10*	45	13x10*	32	
---	Ø 12	1/2"	13.0 - 14.5	6x12	66	9x12	42	13x12*	30	
1/4"	Ø 15	5/8"	16.0 - 17.5	6x15	58	9x15	40	13x15	27	
3/8"	Ø 18	3/4"	19.0 - 20.5	6x18	54	9x18	36	13x18	25	
1/2"	Ø 22	7/8"	23.0 - 24.0	6x22	47	9x22	33	13x22	24	
3/4"	Ø 28	1 1/8"	29.0 - 30.0	6x28*	35	9x28	27	13x28	19	
Tolerancias de Espesor					± 1.0 mm	± 1.5 mm	± 1.5 mm			

PRECIO: 44.90 € / Unit

Tolerancias de longitud de tubería continua de $\pm 1.5\%$

Dimensiones de las cajas (#) is 50x50x20 cm

Dimensiones de las cajas is 50x50x30 cm

Medidas marcadas con *, consultar precio y disponibilidad.



ISOPIPE TC abierto longitudinalmente - Slit

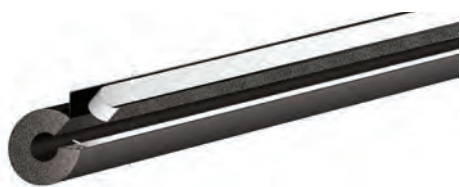
DIÁMETRO EXTERIOR TUBERÍA			ESPESOR Y DIMENSIONES																
Fe	Cu		9mm 3/8"			13mm 1/2"			19mm 3/4"			25mm 1"			30mm 1 1/4"				
	Inch	mm	Inch	code	m	€/m	code	m	€/m	code	m	€/m	code	m	€/m	code	m	€/m	
1/4"	Ø 15	5/8"	9x15	152	1.660	13x15	110	2.030	19x15	62	4.020	25x15	44	6.070	30x15	30	6.800		
3/8"	Ø 18	3/4"	9x18	142	1.770	13x18	98	2.180	19x18	58	4.130	25x18*	40	6.590	30x18	30	7.420		
			9x20	116		13x20	88		19x20	58	5.080	25x20	38		30x20				
1/2"	Ø 22	7/8"	9x22	116	1.880	13x22	78	2.340	19x22	52	4.940	25x22	30	7.120	30x22	28	8.260		
			9x25	92		13x25*	70	2.720	19x25	46		25x25	30		30x25	26			
3/4"	Ø 28	1 1/8"	9x28	86	2.160	13x28	66	2.770	19x28	44	5.220	25x28*	30	7.890	30x28	24	8.940		
1"	Ø 35	1 3/8"	9x35	70	2.380	13x35	52	3.220	19x35	30	5.690	25x35*	24	7.890	30x35	22	10.420		
1 1/4"	Ø 42	1 5/8"	9x42	60	3.510	13x42	48	3.540	19x42	30	6.510	25x42	22	8.840	30x42	16	11.630		
1 1/2"	Ø 48	1 7/8"	9x48	56		13x48	42	3.980	19x48	26	7.900	25x48	18	11.550	30x48	16	14.060		
---	Ø 54	2 1/8"	9x54	46		13x54	34	4.720	19x54	24	8.320	25x54	18	12.000	30x54	16	15.400		
2"	Ø 60	2 3/8"	9x60	42		13x60	30	4.830	19x60	22	10.660	25x60	18	12.840	30x60	12	16.140		
---	Ø 64	2 1/2"	9x64	40		13x64*	28	5.470	19x64	18	12.420	25x64	16	14.250	30x64	12	17.190		
2 1/2"	Ø 76	3"	9x76	34		13x76	24	5.910	19x76	18	12.840	25x76	12	14.670	30x76	10	18.150		
3"	Ø 89	3 9/16"	9x88	30		13x88	22	7.300	19x88	14	13.980	25x88	12	16.930	30x88	10	20.530		
			9x101	24		13x101	20	10.070	19x101	12		25x101	8	20.160	30x101	8			
4"	Ø 114	4 9/16"	9x114	24		13x114	20		19x114	12	19.930	25x114*	8	24.730	30x114	8	32.440		
			9x139	12		13x139	12		19x139	8		25x139	6		30x139	6	41.340		
Tolerancias del espesor			± 1.5 mm			± 1.5 mm			± 2.0 mm			± 2.5 mm			± 2.5 mm				

La longitud de las coquillas ISOPIPE TC es de 2 m (± 1.5 %). Hasta un 5% del contenido de la caja, puede presentarse en tramos de 1 m.

Dimensiones de las cajas 210 x 41 x 27 cm.

Medidas marcadas con *, consultar precio y disponibilidad.

La cantidad de metros por caja pueden ser modificados sin previo aviso.



Slit & Seal RF - ISOPIPE TC abierto longitudinalmente, con autoadhesivo interior y con solapa para sellado

DIÁMETRO EXTERIOR TUBERÍA			ESPESOR Y DIMENSIONES														
Fe	Cu		9mm 3/8"			13mm 1/2"			19mm 3/4"			25mm 1"			30mm 1 1/4"		
Inch	mm	Inch	code	m	€/m	code	m	€/m	code	m	€/m	code	m	€/m	code	m	€/m
1/4"	Ø 15	5/8"	9x15	152	2.680	13x15	110	3.480	19x15	62	5.620	25x15	44		30x15	30	
3/8"	Ø 18	3/4"	9x18	142	2.940	13x18	98	3.810	19x18	58	6.580	25x18*	40	15.090	30x18*	30	21.710
			9x20	116		13x20	88	4.280	19x20	58		25x20	38		30x20		
1/2"	Ø 22	7/8"	9x22	116	3.100	13x22	78	4.000	19x22	52	6.640	25x22	30	16.270	30x22	28	23.170
			9x25	92	3.440	13x25	70	4.660	19x25	46		25x25	30		30x25	26	
3/4"	Ø 28	1 1/8"	9x28	86	3.450	13x28	66	4.400	19x28	44	8.230	25x28*	30	17.730	30x28*	24	24.360
1"	Ø 35	1 3/8"	9x35	70	3.860	13x35	52	5.120	19x35	30	9.660	25x35*	24	20.950	30x35*	22	26.910
1 1/4"	Ø 42	1 5/8"	9x42	60	4.030	13x42	48	5.200	19x42	30	13.490	25x42	22	22.690	30x42	16	29.040
1 1/2"	Ø 48	1 7/8"	9x48	56	4.580	13x48	42	5.760	19x48	26	14.330	25x48*	18	28.190	30x48*	16	33.320
---	Ø 54	2 1/8"	9x54	46	4.810	13x54	34	7.140	19x54	24	16.110	25x54*	18	26.360	30x54*	16	35.600
2"	Ø 60	2 3/8"	9x60	42	5.570	13x60	30	7.340	19x60	22	18.030	25x60	18	29.010	30x60	12	36.900
---	Ø 64	2 1/2"	9x64	40	5.940	13x64	28	8.600	19x64	18	18.240	25x64*	16	30.670	30x64*	12	38.730
2 1/2"	Ø 76	3"	9x76	34	6.320	13x76	24	9.050	19x76	18	21.450	25x76	12	33.640	30x76	10	40.380
3"	Ø 89	3 9/16"	9x88	30	7.330	13x88	22	11.170	19x88	14	21.840	25x88	12	36.520	30x88	10	44.540
			9x101	24		13x101	20	13.010	19x101	12		25x101	8		30x101	8	
			9x114	24	8.130	13x114	20		19x114	12	30.340	25x114	8	40.540	30x114	8	46.300
			9x125	20		13x125	16	15.200	19x125	12		25x125	8		30x125	6	
			9x139	12		13x139	12		19x139	8		25x139	6	46.160	30x139	6	
			9x152			13x152	10		19x152	8	40.260	25x152			30x152		

Tolerancias del espesor

± 1.5 mm

± 1.5 mm

± 2.0 mm

± 2.5 mm

± 2.5 mm

La longitud de las coquillas ISOPIPE TC es de 2 m (± 1.5 %). Hasta un 5% del contenido de la caja, puede presentarse en tramos de 1 m. Dimensiones de las cajas 210 x 41 x 27 cm.

Medidas marcadas con *, consultar precio y disponibilidad.

La cantidad de metros por caja pueden ser modificados sin previo aviso.



Solución para grandes diámetros de tubería. Plancha precortada, con bordes en ángulo para un ajuste perfecto

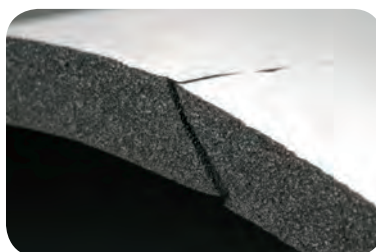


Isosystem

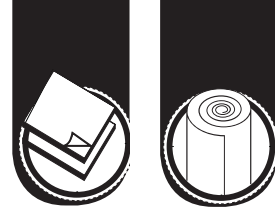
		ESPESOR Y DIMENSIONES									
OD	OD	13mm		19mm		25mm		32mm		40mm	
		1/2"		3/4"		1"		1 1/4"		1 9/16"	
mm	Inch	code	€/m	code	€/m	code	€/m	code	€/m	code	€/m
Ø 114	4 9/16"	13x114	12.350	19x114		25x114		32x114		40x114	
Ø 127	5"	13x127	13.590	19x127		25x127		32x127		40x127	
Ø 133		13x133	14.130	19x133	15.580	25x133	22.900	32x133		40x133	
Ø 139	5 1/2"	13x139	14.700	19x139	16.180	25x139	23.760	32x139		40x139	
Ø 152	6"	13x152	15.940	19x152	17.490	25x152	25.630	32x152		40x152	
		13X154		19X154	16.520	25X154		32X154		40X154	
Ø 156		13x156	16.330	19x156	17.880	25x156	26.160	32x156		40x156	
Ø 160		13x160	16.700	19x160	18.290	25x160	26.750	32x160	31.760	40x160	47.940
		13x165		19x165		25x165*	26.460	32x165		40x165	
Ø 168		13x168	17.450	19x168	19.090	25x168	28.560	32x168	32.020	40x168	49.820
		13x173		19x173		25x173	28.620	32x173		40x173	
		13x180		19x180		25x180		32x180		40x180	48.480
		13x195		19x195		25x195		32x195		40x195	57.120
Ø 203	8"	13x203	20.770	19x203	22.610	25x203	32.870	32x203	37.540	40x203	58.080
		13X209	19.950	19X209		25X209		32X209		40X209	
Ø 219		13x219	22.280	19x219	24.210	25x219	35.130	32x219	40.050	40x219	61.830
		13x225		19x225		25x225		32x225	39.620	40x225	
Ø 254	10"	13x254	25.600	19x254	27.730	25x254	40.110	32x254	45.560	40x254	70.100
Ø 273		13x273	27.410	19x273	29.640	25x273	42.830	32x273	48.570	40x273	74.610
Ø 305	12"	13x305	30.430	19x305	32.850	25x305	47.350	32x305	53.590	40x305	82.130
Ø 323		13x323	32.150	19x323	34.660	25x323	49.930	32x323	56.450	40x323	86.410
Ø 356	14"	13x356	35.260	19x356	37.960	25x356	54.580	32x356	61.600	40x356	94.130
Ø 406	16"	13x406	40.000	19x406	42.970	25x406	61.700	32x406	69.480	40x406	105.930
Ø 457	18"	13x457	44.830	19x457	48.100	25x457	68.950	32x457	77.520	40x457	117.960
Ø 508	20"	13x508	49.670	19x508	53.220	25x508	76.190	32x508	85.550	40x508	129.990
Tolerancias del espesor		± 1.5 mm		± 1.5 mm		± 2.0 mm		± 2.0 mm		± 2.0 mm	

Otras medidas disponibles bajo pedido. Longitud de las Coquillas 1 metros (± 1.5 %). Dimensiones de las cajas 140x51x62 cm.

ISOSYSTEM PUEDE SER SUMINISTRADO BAJO PEDIDO, con el sistema SLIT&SEAL, que incluye cinta autoadhesiva en el corte y para el posicionamiento del aislamiento, y una cinta de sellado. Por favor consulte precio y plazo de entrega.



Corte en ángulo de 45° para facilitar la instalación



Aislamiento flexible elastómero de caucho flexible, en Planchas y en rollos



Planchas & Rollos

ESPESOR	TOLERANCIAS DE ESPESOR	MEDIDAS PLANCHAS	MEDIDAS ROLLOS	EMBALAJE	PRECIO
mm - inch	mm	m	m	m ²	€/ m ²
6 - 1/4"	± 1.0mm	1 x 1	30 x 1	30	14.650
10 - 3/8"	± 1.5 mm	1 x 1	20 x 1	20	18.910
13 - 1/2"	± 1.5 mm	1 x 1	14 x 1	14	21.150
19 - 3/4"	± 2.0 mm	1 x 1	10 x 1	10	22.760
25 - 1"	± 2.0 mm	1 x 1	8 x 1	8	32.980
32 - 1 1/4"	± 2.5 mm	1 x 1	6 x 1	6	37.170
40 - 1-9/16"	± 3.0 mm	1 x 1	4 x 1	4	54.090
50 - 2"	± 3.0 mm	1 x 1	4 x 1	4	77.750

Tolerancias

Largo ± 2.0% / Ancho ± 2.0%



Planchas & Rollos autoadhesiva

ESPESOR	TOLERANCIAS DE ESPESOR	MEDIDAS PLANCHAS	MEDIDAS ROLLOS	EMBALAJE	PRECIO
mm - inch	mm	m	m	m ²	€/ m ²
6 - 1/4"	± 1.0mm	1 x 1	30 x 1	30	27.120
10 - 3/8"	± 1.5 mm	1 x 1	20 x 1	20	31.050
13 - 1/2"	± 1.5 mm	1 x 1	14 x 1	14	34.120
19 - 3/4"	± 2.0 mm	1 x 1	10 x 1	10	35.840
25 - 1"	± 2.0 mm	1 x 1	8 x 1	8	47.390
32 - 1 1/4"	± 2.5 mm	1 x 1	6 x 1	6	52.700
40 - 1-9/16"	± 3.0 mm	1 x 1	4 x 1	4	63.760
50 - 2"	± 3.0 mm	1 x 1	4 x 1	4	77.630

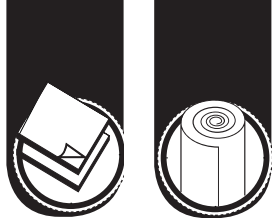
Tolerancias

Largo ± 2.0% / Ancho ± 2.0%

Planchas y rollos pueden ser suministrados en anchos de 1.2 m., y 1.5 m. Bajo pedido.

Puntualmente la longitud total del rollo puede ser suministrado en dos tramos.

Dimensiones de los sacos 55x102 cm. - Dimensiones de las cajas 105x105x23 cm.



ISODUCT®



ISOPIPE^{TC}

Rollos 1.20 autoadhesiva

ESPESOR	TOLERANCIAS DE ESPESOR	LONGITUD METRO	EMBALAJE	PRECIO
mm - inch	mm	m	m ²	€/ m ²
5	± 1.0mm	30 x 1.20	36	17.920
10 - 3/8"	± 1.5mm	20 x 1.20	24	20.910
20	± 2.0mm	10 x 1.20	12	27.380
25 - 1"	± 2.0mm	8 x 1.20	9.6	36.340
30	± 2.5mm	6 x 1.20	7.2	43.310

Tolerancias

Largo ± 2.0% / Ancho ± 2.0%



Rollos 1.50 autoadhesiva

ESPESOR	TOLERANCIAS DE ESPESOR	LONGITUD METRO	EMBALAJE	PRECIO
mm - inch	mm	m	m ²	€/ m ²
5	± 1.0mm	30 x 1.50	45	17.920
10 - 3/8"	± 1.5mm	20 x 1.50	30	20.910
20	± 2.0mm	10 x 1.50	15	27.380
25 - 1"	± 2.0mm	8 x 1.50	12	36.340
30	± 2.5mm	6 x 1.50	9	43.310

Tolerancias

Largo ± 2.0% / Ancho ± 2.0%

Disponible con recubrimiento de aluminio, consulte precio y disponibilidad.

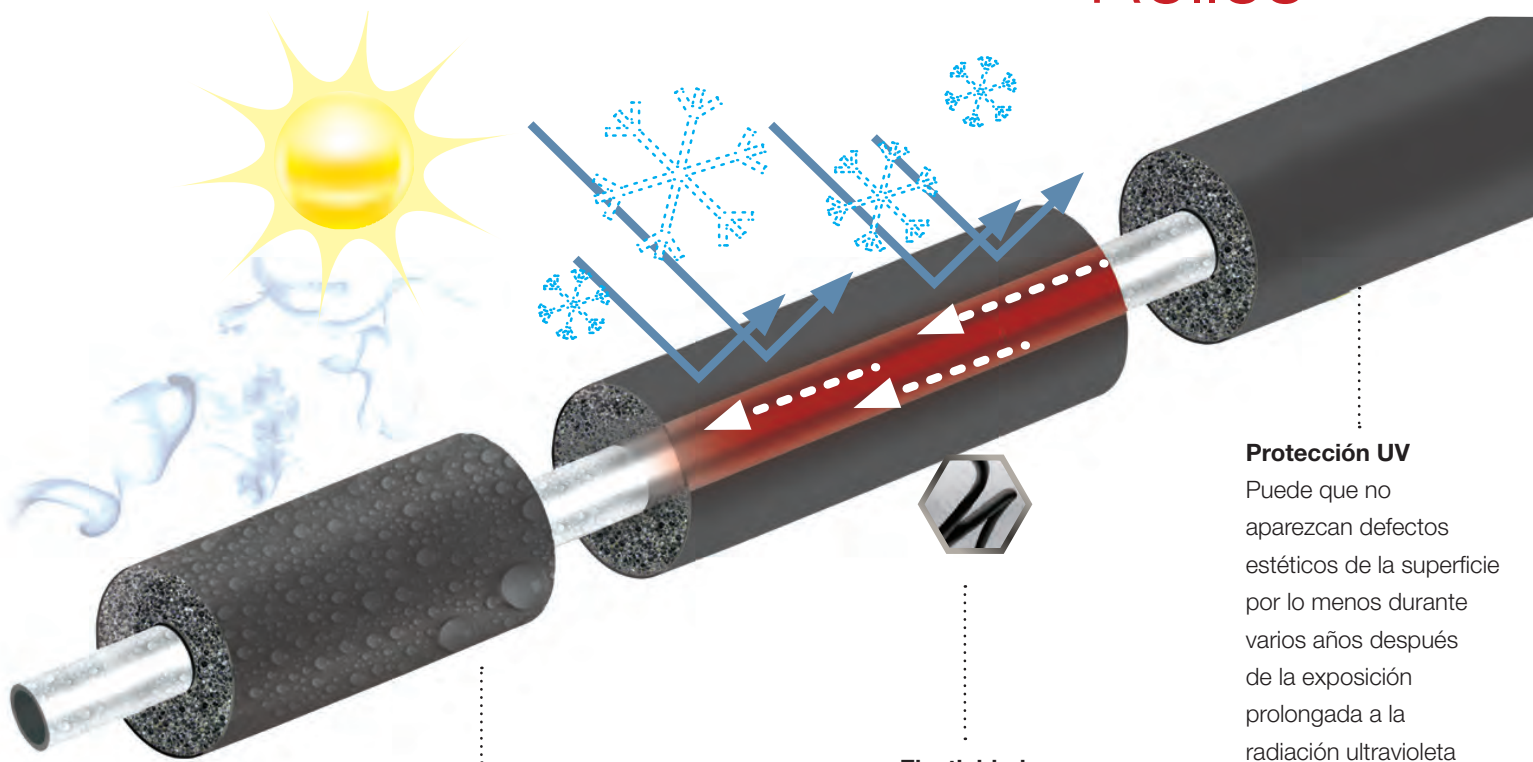
Puntualmente la longitud total del rollo puede ser suministrado en dos tramos.

Dimensiones de los sacos 55x122 cm & 55x152 cm.

Disponible con recubrimiento SOLAR de color Gris-Silver, Negro y Blanco.

La protección UV es un producto registrado de 3i SA **patente (No.1004469)**. El revestimiento especialmente desarrollado de membrana de polímero ofrece una mayor protección UV, barrera de vapor y logra una cobertura uniforme.

Coquillas Isosystem Planchas Rollos



Aumenta la resistencia a la difusión del vapor de agua (μ), **más del 80%**

Elasticidad

Rendimiento continuo a largo plazo

Protección UV

Puede que no aparezcan defectos estéticos de la superficie por lo menos durante varios años después de la exposición prolongada a la radiación ultravioleta

Beneficios añadidos

- estéticamente integrado
- resistencia a aceites y grasas
- no necesita película, pintura o cobertura
- se limpia fácilmente con un paño
- proporciona una buena protección contra los arañazos y abrasiones
- alta resistencia al desgaste

Duración de vida estimada: +5 años



ISOPIPE[®] TC

SOLAR

Aislamiento elastomérico de células
cerradas con protección SOLAR



Coquillas

Disponibile con recubrimiento SOLAR de color Gris-Silver, Negro y Blanco.

ISOPIPE[®] TC

DIÁMETRO EXTERIOR TUBERÍA			ESPESOR Y DIMENSIONES DE AISLAMIENTO															
Fe		Cu	PP	9mm 3/8"			13mm 1/2"			19mm 3/4"			25mm 1"			30mm 1 1/4"		
Inch	mm	Inch		code	m	€/m	code	m	€/m	code	m	€/m	code	m	€/m	code	m	€/m
---	Ø 6	1/4"	---	9x6	280	1.310												
---	Ø 10	3/8"	---	9x10	228	1.430	13x10	142	2.030	19x10	82	4.700						
---	Ø 12	1/2"	---	9x12	200	1.560	13x12	126	2.070	19x12	76	4.760						
1/4"	Ø 15	5/8"	---	9x15	152	1.710	13x15	110	2.410	19x15	62	5.610	25x15	44	9.170	30x15	30	12.230
3/8"	Ø 18	3/4"	---	9x18	142	1.860	13x18	98	2.640	19x18	58	6.260	25x18	40	9.840	30x18	30	12.530
1/2"	Ø 22	7/8"	---	9x22	116	2.030	13x22	78	2.790	19x22	52	6.330	25x22	30	10.700	30x22	28	14.090
---	Ø 25	1"	Ø 25	9x25	92	2.210	13x25*	70	3.410	19x25	46	8.610	25x25	30		30x25	26	14.240
3/4"	Ø 28	1 1/8"	---	9x28	86	2.400	13x28	66	3.560	19x28	44	8.230	25x28	30	12.610	30x28	24	15.340
										19x32	40	9.920						
1"	Ø 35	1 3/8"	---	9x35	70	2.770	13x35	52	4.200	19x35	30	10.880	25x35	24	13.940	30x35	22	17.220
1 1/4"	Ø 42	1 5/8"	Ø 40	9x42	60	3.560	13x42	48	6.290	19x42	30	11.760	25x42	22	14.420	30x42	16	19.050
1 1/2"	Ø 48	1 7/8"	---	9x48	40	8.800	13x48	30	10.150	19x48	18	11.880	25x48	14	18.590	30x48	12	22.920
---	Ø 54	2 1/8"	Ø 50	9x54	36	9.510	13x54	24	10.730	19x54	16		25x54	14	20.650	30x54	12	23.950
2"	Ø 60	2 3/8"	---	9x60	32	9.820	13x60	22	11.330	19x60	16	14.500	25x60	12	21.880	30x60	12	24.420
---	Ø 64	2 1/2"	Ø 63	9x64	32	10.190	13x64	22	11.680	19x64	16	18.410	25x64	12	22.400	30x64	12	29.680
2 1/2"	Ø 76	3"	Ø 75	9x76	20	11.380	13x76	16	13.450	19x76	12	20.330	25x76	10	24.770	30x76	10	32.640
3"	Ø 89	2 9/16"	Ø 90	9x88	20	12.980	13x88	16	14.890	19x88	10	22.290	25x88	10	30.530	30x88	8	35.780
---	Ø 101	4"	---	9x101	14	13.860	13x101	12	18.130	19x101	8	27.740	25x101	8	32.730	30x101	8	38.390
3 1/2"	Ø 108	4 1/4"	Ø 110	9x108	14	14.340	13x108	12	18.200	19x108	8	26.040	25x108	8	36.030	30x108	8	40.010
4"	Ø 114	4 9/16"	---	9x114	12	15.310	13x114	10	19.470	19x114	8	28.620	25x114	6	36.810	30x114	6	41.480
5"	Ø 139	5 1/2"	---	9x139	10		13x139	6		19x139	6	34.990	25x139	6	41.080	30x139	4	52.850

Tolerancias del espesor ± 1.5 mm ± 1.5 mm ± 2.0 mm ± 2.5 mm ± 2.5 mm

Para tuberías hasta 42 mm., el largo estandar es 2 m (± 1.5 %) y para diámetros desde 48 mm el largo es de 1 m (± 5 %).

Hasta un 5% del contenido de la caja, puede presentarse en tramos de 1 m.

Dimensiones de la cajas: 210x41x27 cm (for pipes 2 meters) & 40x40x1.10 cm (for pipe 1 meter)

La cantidad de metros por caja pueden ser modificados sin previo aviso.



ISOPIPE[®] TC

SOLAR

Aislamiento elastomérico de células cerradas con protección UV



Coquillas

Disponible con recubrimiento SOLAR de color Gris-Silver, Negro y Blanco.

DIÁMETRO EXTERIOR TUBERÍA			ESPESOR Y DIMENSIONES DE AISLAMIENTO						
Fe	Cu		PP	40mm 1 9/16"			50mm 2"		
Inch	mm	Inch		code	m/Crt	€/ unit	code	m/Crt	€/ unit
---	Ø 6	1/4"	---						
---	Ø 10	3/8"	---						
---	Ø 12	1/2"	---						
1/4"	Ø 15	5/8"	---						
3/8"	Ø 18	3/4"	---						
1/2"	Ø 22	7/8"	---						
	Ø 25	1"	Ø 25						
3/4"	Ø 28	1 1/8"	---	40x28*	12	35.650	50x28*	8	53.950
---	Ø 32	1 1/4"	Ø 32	40x32*	12				
1"	Ø 35	1 3/8"	---	40x35*	12	38.840	50x35*	8	55.280
1 1/4"	Ø 42	1 5/8"	Ø 40	40x42*	12	41.860	50x42*	6	57.860
1 1/2"	Ø 48	1 7/8"	---	40x48*	10	44.620	50x48*	6	62.300
---	Ø 54	2 1/8"	Ø 50	40x54*	8	47.800	50x54*	4	64.070
2"	Ø 60	2 3/8"	---	40x60*	6	49.210	50x60*	4	72.800
---	Ø 64	2 1/2"	Ø 63	40x64*	6	50.520	50x64*	4	74.040
---	Ø 67	---	---	40x67*	6				
2 1/2"	Ø 76	3"	Ø 75	40x76*	6	54.860	50x76*	4	82.500
---	Ø 80	3 1/8"	---	40x80*	6		50x80*	4	
3"	Ø 89	3 9/16"	Ø 90	40x88*	4	60.250	50x88*	4	86.630
---	Ø 101	4"	---	40x101*	4	63.380	50x101*		
3 1/2"	Ø 108	4 1/4"	Ø 110	40x108*	4	65.000	50x108*		
4"	Ø 114	4 9/16"	---	40x114*	4	66.500	50x114*	4	
---	Ø 125	5"	---	40x125*	4		50x125*	4	
5"	Ø 139	5 1/2"	---	40x139*	4	72.430	50x139*	4	
				40x160*	4		50x160*	4	

Tolerancias del espesor

± 2.5 mm

± 2.5 mm

Otras medidas bajo pedido.

Longitud estandar es 1 metros (± 5 %).

Las medidas de las cajas son 40x40x1.10 cm.

Medidas marcadas con *, son bajo pedido.

La cantidad de metros por caja pueden ser modificados sin previo aviso.



Dimensiones de la cajas:
210x41x27 cm
(Para coquillas de 2 m.)

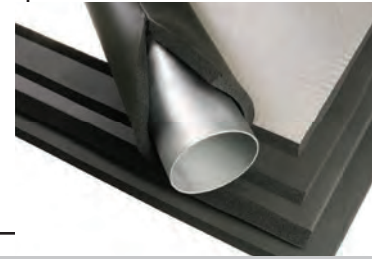


NUEVO

Dimensiones de la cajas:
40x40x1.10 cm
(Para coquillas de 1 m.)



Solución para grandes diámetros de tubería. Plancha precortada, con bordes en ángulo para un ajuste perfecto



Isosystem

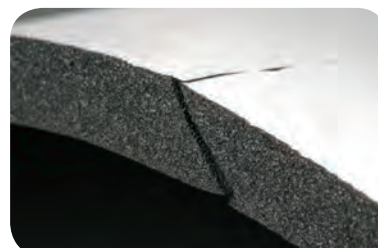
Disponibile con recubrimiento SOLAR de color Gris-Silver, Negro y Blanco.

OD		ESPESOR Y DIMENSIONES									
mm	Inch	13mm 1/2"		19mm 3/4"		25mm 1"		32mm 1 1/4"		40mm 1 9/16"	
code	€/ m	code	€/ m	code	€/ m	code	€/ m	code	€/ m	code	€/ m
Ø 114	4 9/16"	13x114	19.040	19x114		25x114		32x114		40x114	
Ø 127	5"	13x127	20.540	19x127		25x127		32x127		40x127	
Ø 133	---	13x133	21.250	19x133	26.190	25x133	35.500	32x133		40x133	
Ø 139	5 1/2"	13x139	21.960	19x139	27.020	25x139	36.500	32x139		40x139	
Ø 152	6"	13x152	23.500	19x152	28.820	25x152	38.780	32x152		40x152	
		13x154		19x154		25x154		32x154		40x154	
Ø 156	---	13x156	23.950	19x156	29.350	25x156	39.500	32x156		40x156	
Ø 160	---	13x160	24.440	19x160	29.920	25x160	40.170	32x160	52.000	40x160	70.900
Ø 165	---	13x165		19x165		25x165		32x165		40x165	
Ø 168	---	13x168	27.000	19x168	32.630	25x168	43.570	32x168	53.640	40x168	73.060
Ø 180	---	13x180		19x180		25x180		32x180		40x180	
		13x195		19x195		25x195		32x195		40x195	
Ø 203	8"	13x203	31.120	19x203	37.460	25x203	49.680	32x203	60.890	40x203	82.540
		13x204		19x204		25x204		32x204		40x204	
Ø 219	---	13x219	33.000	19x219	39.660	25x219	52.510	32x219	64.240	40x219	86.850
		13x225		19x225		25x225		32x225		40x225	
Ø 254	10"	13x254	37.120	19x254	44.490	25x254	58.560	32x254	71.420	40x254	96.330
Ø 273	---	13x273	39.370	19x273	47.080	25x273	61.890	32x273	75.370	40x273	101.420
Ø 305	12"	13x305	46.900	19x305	55.300	25x305	72.530	32x305	87.060	40x305	115.160
Ø 323	---	13x323	49.040	19x323	57.760	25x323	75.640	32x323	90.750	40x323	119.990
Ø 356	14"	13x356	52.900	19x356	62.310	25x356	81.380	32x356	97.550	40x356	128.910
Ø 406	16"	13x406	58.790	19x406	69.200	25x406	90.090	32x406	107.880	40x406	142.440
Ø 457	18"	13x457	64.790	19x457	76.230	25x457	98.980	32x457	118.430	40x457	156.250
Ø 508	20"	13x508	70.800	19x508	83.270	25x508	107.870	32x508	128.980	40x508	170.050

Tolerancias del espesor ± 1.5 mm ± 1.5 mm ± 2.0 mm ± 2.0 mm ± 2.0 mm

Otras medidas bajo pedido. Longitud de las planchas 1 metros (± 1.5 %). Dimensiones de las cajas 140x51x62 cm.

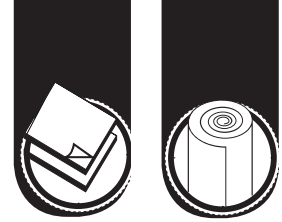
ISOSYSTEM PUEDE SER SUMINISTRADO BAJO PEDIDO, con el sistema SLIT&SEAL, que incluye cinta autoadhesiva en el corte y para el posicionamiento del aislamiento, y una cinta de sellado. Por favor consulte precio y plazo de entrega.



Corte en ángulo de 45° para facilitar la instalación



ISOPIPE[®] TC
SOLAR



Aislamiento flexible elastómero de caucho flexible, en Planchas y en rollos

Disponible con recubrimiento SOLAR de color Gris-Silver, Negro y Blanco.

Planchas & Rollos

ESPESOR	TOLERANCIAS DE ESPESOR	MEDIDAS PLANCHAS	MEDIDAS ROLLOS	EMBALAJE	PRECIO
mm - inch	mm	m	m	m ²	€/ m ²
6 - 1/4"	± 1.0mm	1 x 1	30 x 1	30	26.460
10 - 3/8"	± 1.5 mm	1 x 1	20 x 1	20	29.690
13 - 1/2"	± 1.5 mm	1 x 1	14 x 1	14	31.790
19 - 3/4"	± 2.0 mm	1 x 1	10 x 1	10	35.860
25 - 1"	± 2.0 mm	1 x 1	8 x 1	8	43.620
32 - 1 1/4"	± 2.5 mm	1 x 1	6 x 1	6	51.380
40 - 1-9/16"	± 3.0 mm	1 x 1	4 x 1	4	66.490
50 - 2"	± 3.0 mm	1 x 1	4 x 1	4	85.980

Tolerancias

Largo ± 2.0% / Ancho ± 2.0%

Planchas & Rollos

autoadhesiva y con protección SOLAR

ESPESOR	TOLERANCIAS DE ESPESOR	MEDIDAS PLANCHAS	MEDIDAS ROLLOS	EMBALAJE	PRECIO
mm - inch	mm	m	m	m ²	€/ m ²
6 - 1/4"	± 1.0mm	1 x 1	30 x 1	30	35.000
10 - 3/8"	± 1.5 mm	1 x 1	20 x 1	20	38.220
13 - 1/2"	± 1.5 mm	1 x 1	14 x 1	14	40.330
19 - 3/4"	± 2.0 mm	1 x 1	10 x 1	10	44.390
25 - 1"	± 2.0 mm	1 x 1	8 x 1	8	52.150
32 - 1 1/4"	± 2.5 mm	1 x 1	6 x 1	6	59.920
40 - 1-9/16"	± 3.0 mm	1 x 1	4 x 1	4	75.030
50 - 2"	± 3.0 mm	1 x 1	4 x 1	4	94.520

Tolerancias

Largo ± 2.0% / Ancho ± 2.0%

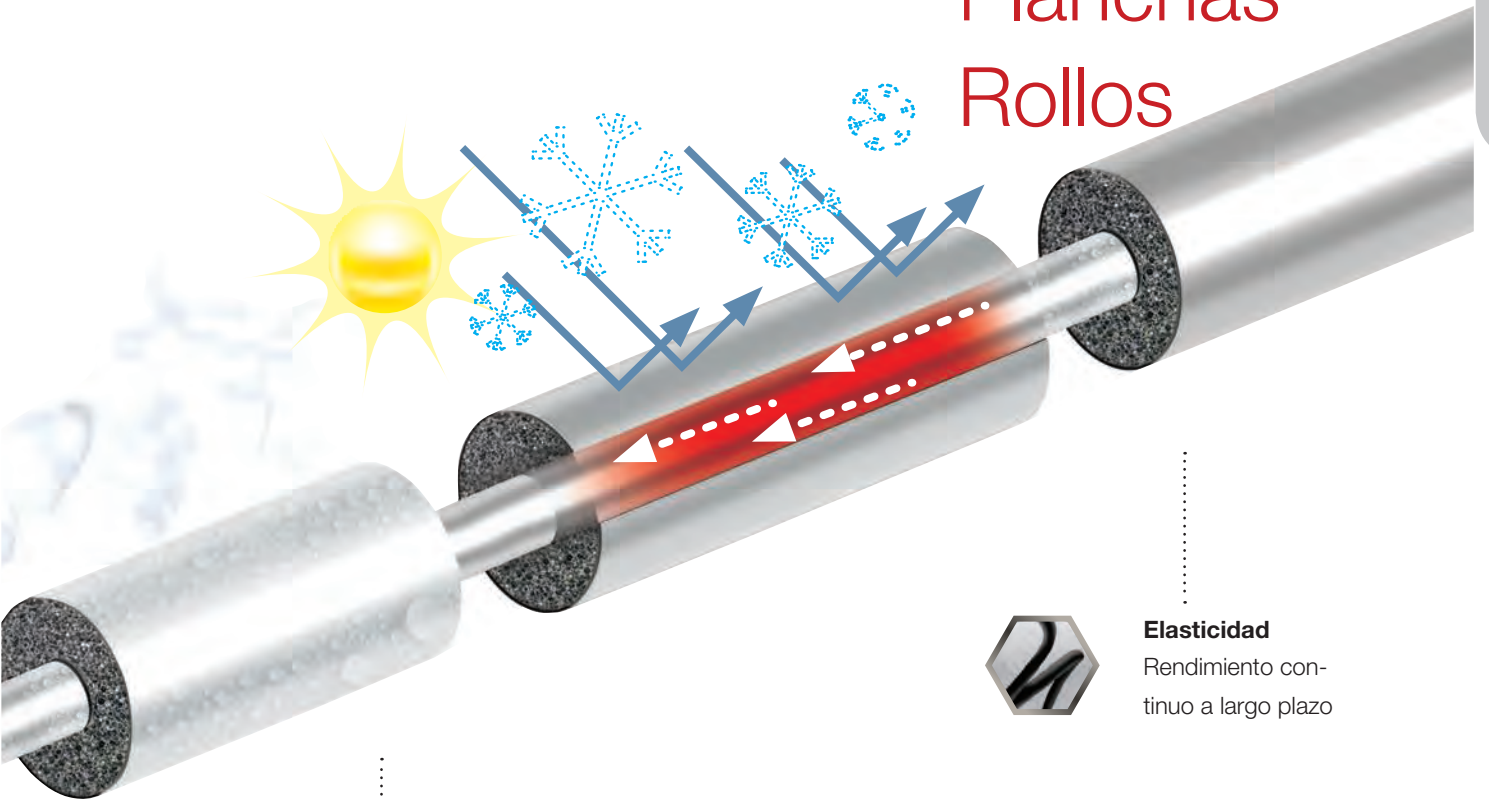
Planchas y rollos pueden ser suministrados en anchos de 1.2 m., y 1.5 m. Bajo pedido.

Puntualmente la longitud total del rollo puede ser suministrado en dos tramos.

Dimensiones de los sacos 55x102 cm. - Dimensiones de las cajas 105x105x23 cm.

Aislamiento elastomérico de células cerradas revestido con recubrimiento exterior de aluminio que consta de tres capas, **poliéster, polietileno y aluminio**. Todo el complejo ofrece una durabilidad contra los rayos UV y a los agentes atmosféricos

Coquillas
Isosystem
Planchas
Rollos



Aumenta la resistencia a la difusión del vapor de agua (μ), más del 100%

Beneficios añadidos

- alta protección contra la radiación ultravioleta
- reduce el riesgo de erosión del aislamiento
- resistencia a los químicos y aceites
- se limpia fácilmente con un paño

- ideal para una instalación rápida y fácil sin necesidad de equipo especial
- no necesita película, pintura o cobertura

Elasticidad

Rendimiento continuo a largo plazo

Espesor: 125 μ m
Peso: 135gr/m²

Duración de vida estimada: +10 años

ISOPIPE[®] TC

UV PLUS

Aislamiento elastomérico de células cerradas con protección UV PLUS

Protection ESPESOR: **aprx. 125µm**
 1ª Capa: **PET (polyester) film transparent**
 2ª Capa: **Aluminium foil**
 3ª Capa: **PE (Polyethylene)**



Coquillas

DIÁMETRO EXTERIOR TUBERÍA			ESPESOR Y DIMENSIONES DE AISLAMIENTO												
Fe	Cu		PP	13mm 1/2"			19mm 3/4"			25mm 1"			30mm 1 1/4"		
Inch	mm	Inch		code	m/Caja	€/ Unit	code	m/Caja	€/ Unit	code	m/Caja	€/ Unit	code	m/Caja	€/ Unit
---	Ø 6	1/4"		13x6*	130	7.130	19x6*	70	10.010						
---	Ø 10	3/8"		13x10*	110	7.260	19x10*	66	10.070						
---	Ø 12	1/2"		13x12*	100	7.290	19x12*	60	10.130						
1/4"	Ø 15	5/8"		13x15	74	7.390	19x15	48	11.340	25x15*	38	16.790	30x15*	26	21.570
3/8"	Ø 18	3/4"		13x18	62	8.520	19x18	42	12.180	25x18*	30	19.050	30x18	16	22.720
1/2"	Ø 22	7/8"		13x22	58	9.150	19x22	34	13.140	25x22*	28	20.380	30x22	16	24.350
	Ø 25	1"	Ø 25	13x25	52		19x25*	30	14.230	25x25*	24		30x25		
3/4"	Ø 28	1 1/8"		13x28	44	10.440	19x28	28	15.030	25x28*	22	22.420	30x28	12	26.610
---	Ø 32	1 1/4"	Ø32	13x32*	34	10.530	19x32	24	15.870	25x32*	18		30x32*	12	29.080
1"	Ø 35	1 3/8"		13x35	32	11.880	19x35	22	16.240	25x35*	16	25.690	30x35	12	30.570
				13x38*	30	11.430	19x38			25x38*			30x38		
1 1/4"	Ø 42	1 5/8"	Ø 40	13x42	28	13.080	19x42	20	17.540	25x42*	16	27.850	30x42	12	33.260
1 1/2"	Ø 48	1 7/8"		13x48	22	13.090	19x48	16	21.010	25x48*	14	31.310	30x48*	10	39.190
---	Ø 54	2 1/8"	Ø 50	13x54	20	14.810	19x54	16	22.420	25x54*	12	33.770	30x54	10	41.820
2"	Ø 60	2 3/8"		13x60	18	15.760	19x60	16	24.670	25x60*	10	34.960	30x60*	10	44.050
---	Ø 64	2 1/2"	Ø 63	13x64	16	17.230	19x64	14	26.790	25x64*	10	34.930	30x64*	10	46.890
2 1/2"	Ø 76	3"	Ø 75	13x76	12	18.910	19x76	12	31.310	25x76*	8	38.910	30x76*	8	49.780
---	Ø 80	3 1/8"		13x80	12		19x80			25x80*			30x80*	8	54.070
3"	Ø 89	3 9/16"	Ø 90	13x88	12	22.090	19x88	10	33.550	25x88*	8	42.720	30x88*	6	56.170
---	Ø 101	4"		13x101*	10	27.520	19x101*	8	39.760	25x101*	6	47.380	30x101	6	
3 1/2"	Ø 108	4 1/4"	Ø 110	13x108	8	28.620	19x108*	8	42.940	25x108*	4	52.770	30x108	6	62.680
4"	Ø 114	4 9/16"		13x114*	8	29.720	19x114	6	43.880	25x114*	4	61.860	30x114	6	69.180
	Ø 125	5"		13x125*	8	40.920	19x125*	6	53.470	25x125*	4		30x125	4	
5"	Ø 139	5 1/2"		13x139*	6	43.830	19x139*	6	57.570	25x139*	4		30x139*	4	85.840

Tolerancias del espesor ± 1.5 mm ± 2.0 mm ± 2.5 mm ± 2.5 mm

La cantidad de metros por caja pueden ser modificados sin previo aviso. Otras medidas disponibles consultar precio y disponibilidad. Longitud de las coquillas ISOPIPE TC UV PLUS 1 meter (± 5 %). Dimensiones de las cajas is 40x40x1.10 cm.

Medidas marcadas con *, consultar precio y disponibilidad.



ISOPIPE[®] TC

UV PLUS

Aislamiento elastomérico de
células cerradas con protección
UV PLUS

Protection ESPESOR:

1ª Capa:

2ª Capa:

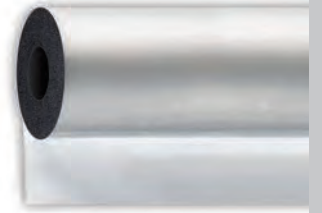
3ª Capa:

aprox. 125µm

PET (polyester) film transparent

Aluminium foil

PE (Polyethylene)



Coquillas

ISOPIPE[®] TC

DIÁMETRO EXTERIOR TUBERÍA			ESPESOR Y DIMENSIONES DE AISLAMIENTO						
Fe	Cu	PP	40mm 1 9/16"			50mm 2"			
Inch	mm	Inch	code	m/ Caja	€ / unit	code	m/ Caja	€ / unit	
---	Ø 6	1/4"	---						
---	Ø 10	3/8"	---						
---	Ø 12	1/2"	---						
1/4"	Ø 15	5/8"	---						
3/8"	Ø 18	3/4"	---						
1/2"	Ø 22	7/8"	---						
	Ø 25	1"	Ø 25						
3/4"	Ø 28	1 1/8"	---	40x28*	10	59.760	50x28*	8	61.880
---	Ø 32	1 1/4"	Ø32	40x32*	10	62.040	50x32*	8	
1"	Ø 35	1 3/8"	---	40x35*	10	44.970	50x35*	8	63.430
				40x38*		46.420			
1 1/4"	Ø 42	1 5/8"	Ø 40	40x42*	8	47.940	50x42*	6	66.490
1 1/2"	Ø 48	1 7/8"	---	40x48*	8	51.020	50x48*	6	70.550
---	Ø 54	2 1/8"	Ø 50	40x54*	7	55.910	50x54*	4	75.050
2"	Ø 60	2 3/8"	---	40x60*	7	57.540	50x60*	4	83.210
---	Ø 64	2 1/2"	Ø 63	40x64*	6	58.640	50x64*	4	84.620
---	Ø 67	---	---	40x67*	6	59.950	50x67*	4	
				40x70*		61.260	50x70*		86.720
2 1/2"	Ø 76	3"	Ø 75	40x76*	5	62.980	50x76*	4	93.930
---	Ø 80	3 1/8"	---	40x80*	5	64.110	50x80*	4	95.370
3"	Ø 89	3 9/16"	Ø 90	40x88*	4	69.860	50x88*	4	98.570
---	Ø 101	4"	---	40x101*	4	73.450	50x101*		
3 1/2"	Ø 108	4 1/4"	Ø 110	40x108*	4	75.310	50x108*		
4"	Ø 114	4 9/16"	---	40x114*	4	77.020	50x114*		
---	Ø 125	5"	---	40x125*	4		50x125*		
5"	Ø 139	5 1/2"	---	40x139*	4	83.840	50x139*		
				40x160*	3		50x160*	3	

Tolerancias del espesor

± 2.5 mm

± 2.5 mm

La cantidad de metros por caja pueden ser modificados sin previo aviso.

Longitud de las coquillas ISOPIPE TC UV PLUS 1 meter (± 5 %).

Dimensiones de las cajas is 40x40x1.10 cm. Medidas marcadas con *, consultar precio y disponibilidad.

ISOPIPE® TC

UV PLUS



Solución para grandes diámetros de tubería. Plancha precortada, con bordes en ángulo para un ajuste perfecto con protección UV PLUS

Protection ESPESOR: **aprx. 125µm**
 1ª Capa: **PET (polyester) film transparent**
 2ª Capa: **Aluminium foil**
 3ª Capa: **PE (Polyethylene)**

Isosystem

ESPESOR Y DIMENSIONES DE AISLAMIENTO

OD	OD	13mm 1/2"		19mm 3/4"		25mm 1"		32mm 1 1/4"		40mm 1 9/16"	
mm	Inch	code	€/ m	Ø	€/ m	code	€/ m	code	€/ m	code	€/ m
Ø 114	4 9/16"	13x114	23.330	19x114		25x114		32x114		40x114	
Ø 127	5"	13x127	25.420	19x127		25x127		32x127		40x127	
Ø 133		13x133	26.400	19x133	29.550	25x133	40.940	32x133		40x133	
Ø 139	5 1/2"	13x139	27.380	19x139	30.570	25x139	42.210	32x139		40x139	
Ø 152	6"	13x152	29.510	19x152	32.790	25x152	45.070	32x152		40x152	
Ø 156		13x156	30.130	19x156	33.440	25x156	45.980	32x156		40x156	
Ø 160		13x160	30.800	19x160	34.140	25x160	46.820	32x160	54.100	40x160	80.880
Ø 168		13x168	31.440	19x168	38.700	25x168	50.290	32x168	57.890	40x168	102.150
Ø 203	8"	13x203	33.830	19x203	45.260	25x203	53.870	32x203	70.100	40x203	109.890
Ø 219		13x219	39.600	19x219	49.720	25x219	64.480	32x219	74.810	40x219	113.490
Ø 254	10"	13x254	46.100	19x254	50.070	25x254	67.460	32x254	76.480	40x254	115.580
Ø 273		13x273	49.220	19x273	53.260	25x273	71.660	32x273	72.740	40x273	118.360
Ø 305	12"	13x305	54.400	19x305	58.710	25x305	78.730	32x305	88.700	40x305	129.040
Ø 323		13x323	57.360	19x323	61.740	25x323	82.640	32x323	87.250	40x323	134.980
Ø 356	14"	13x356	62.700	19x356	67.330	25x356	89.880	32x356	100.780	40x356	145.930
Ø 406	16"	13x406	70.850	19x406	75.810	25x406	100.860	32x406	112.690	40x406	162.550
Ø 457	18"	13x457	79.150	19x457	84.450	25x457	112.070	32x457	124.840	40x457	179.510
Ø 508	20"	13x508	87.460	19x508	93.100	25x508	123.280	32x508	136.990	40x508	196.460

Tolerancias del espesor

± 1.5 mm

± 1.5 mm

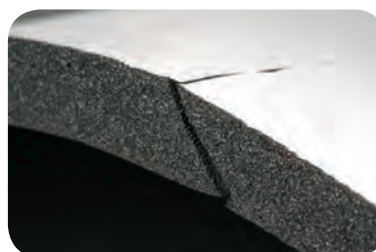
± 2.0 mm

± 2.0 mm

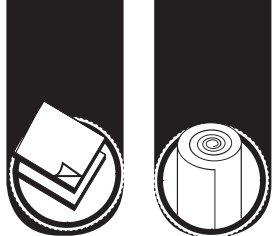
± 2.0 mm

Otras medidas disponibles bajo pedido. Longitud de las Coquillas 1 metros (± 1.5 %). Dimensiones de las cajas is 140x51x62 cm.

ISOSYSTEM PUEDE SER SUMINISTRADO BAJO PEDIDO, con el sistema SLIT&SEAL, que incluye cinta autoadhesiva en el corte y para el posicionamiento del aislamiento, y una cinta de sellado. Por favor consulte precio y plazo de entrega.



Corte en ángulo de 45° para facilitar la instalación



ISOPIPE® TC

UV PLUS

Aislamiento elastomérico de células cerradas en planchas y rollos con protección UV PLUS

Protection ESPESOR: **aprx. 125µm**
 1ª Capa: **PET (polyester) film transparent**
 2ª Capa: **Aluminium foil**
 3ª Capa: **PE (Polyethylene)**



Planchas y Rollos

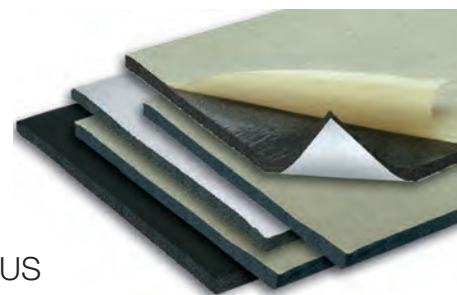
ESPESOR	TOLERANCIAS DE ESPESOR	EMBALAJE PLANCHAS	EMBALAJE ROLLOS	EMBALAJE	PRECIO
mm - inch	mm	m	m	m ²	€/ m ²
6 - 1/4"	± 1,0mm	1 x 1	30 x 1	30	27.830
10 - 3/8"	± 1,5 mm	1 x 1	20 x 1	20	31.990
13 - 1/2"	± 1,5 mm	1 x 1	14 x 1	14	34.990
19 - 3/4"	± 2,0 mm	1 x 1	10 x 1	10	36.730
25 - 1"	± 2,0 mm	1 x 1	8 x 1	8	51.080
32 - 1 1/4"	± 2,5 mm	1 x 1	6 x 1	6	56.720
40 - 1-9/16"	± 3,0 mm	1 x 1	4 x 1	4	80.280
50 - 2"	± 3,0 mm	1 x 1	4 x 1	4	83.650

Tolerancias

Largo ± 2.0% / Ancho ± 2.0%



Planchas autoadhesivas y con protección UV PLUS



ESPESOR	TOLERANCIAS DE ESPESOR	DIMENSIONES	EMBALAJE	PRECIO
mm - inch	mm	m	m ²	€/ m ²
6 - 1/4"	± 1,0mm	1 x 1	30	36.240
10 - 3/8"	± 1,5 mm	1 x 1	20	45.230
13 - 1/2"	± 1,5 mm	1 x 1	14	48.480
19 - 3/4"	± 2,0 mm	1 x 1	10	50.520
25 - 1"	± 2,0 mm	1 x 1	8	61.470
32 - 1 1/4"	± 2,5 mm	1 x 1	6	67.300
40 - 1-9/16"	± 3,0 mm	1 x 1	4	93.760
50 - 2"	± 3,0 mm	1 x 1	4	116.720

Tolerancias

Largo ± 2.0% / Ancho ± 2.0%

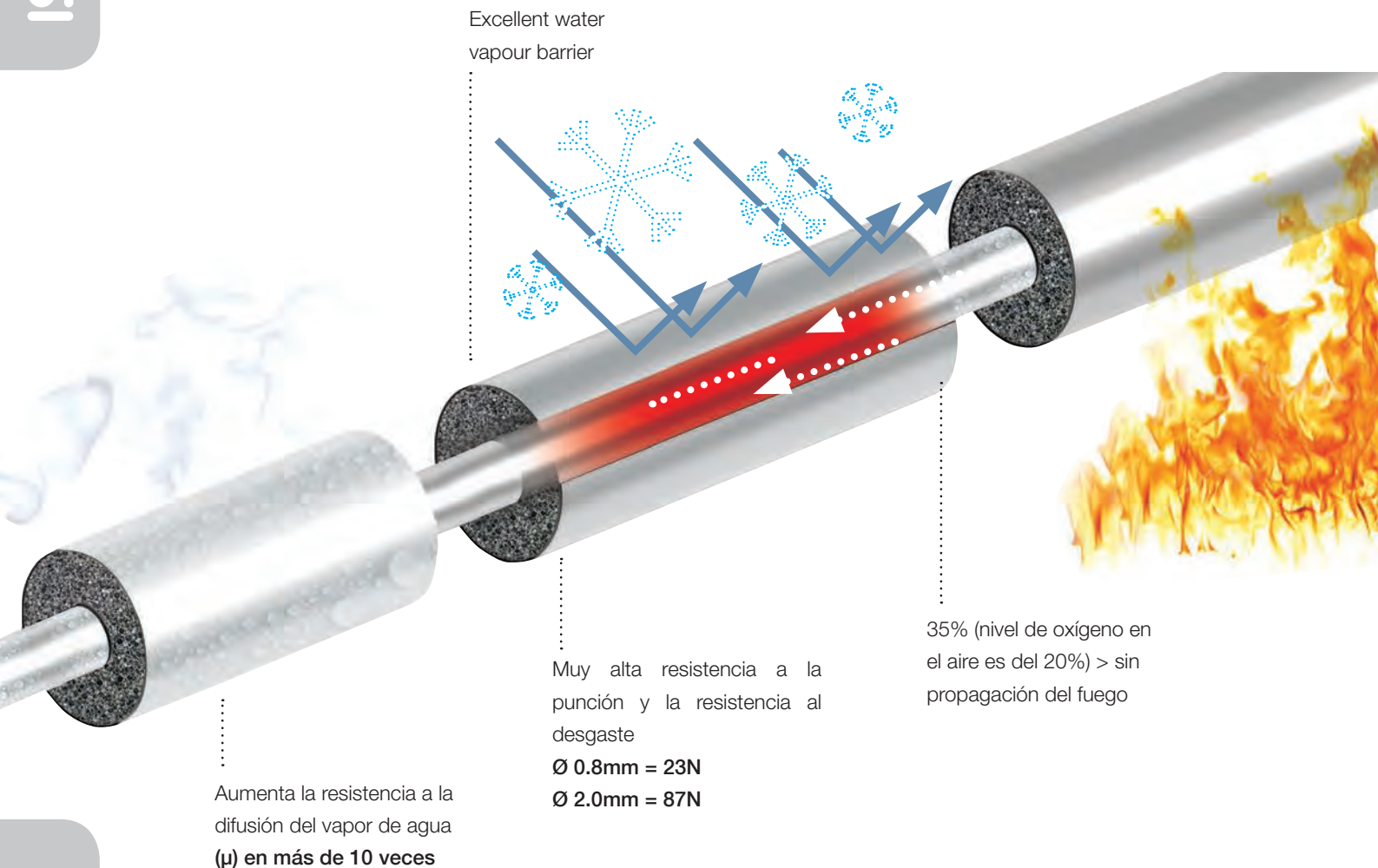
Planchas y rollos pueden ser suministrados en anchos de 1.2 m., y 1.5 m. Bajo pedido.

Puntualmente la longitud total del rollo puede ser suministrado en dos tramos.

Dimensiones de los sacos 55x102 cm. - Dimensiones de las cajas 105x105x23 cm.

El escudo de aluminio reforzado ofrece protección contra esfuerzos mecánicos y la corrosión de la tubería. Este compuesto para servicio de larga duración se compone de tres capas, **poliéster, polietileno y PVC**.

Coquillas Planchas Rollos



Beneficios añadidos

- alta protección contra la radiación ultravioleta
- reducción del riesgo de erosión
- barrera contra la humedad adicional
- Resistencia al clima extremo y la abrasión
- instalación rápida y fácil
- sin necesidad de cinta, pintura o cobertura
- fácil de usar y mantener
- comportamiento ignífugo

Espesor: 230 μ m
Peso: 340gr/m²

Duración de vida estimada: +15 años



Aislamiento elastomérico de células cerradas con protección HD

Esesor: 230µm
 1ª Capa: Transparent film
 2ª Capa: Aluminium glossy
 3ª Capa: PVC FR flame retardant



Coquillas

DIÁMETRO EXTERNO TUBERÍA				ESPESOR Y DIMENSIONES DE AISLAMIENTO									
Fe		Cu		PP	13mm 1/2"			19mm 3/4"			25mm 1"		
Inch	mm	Inch			code	p/ Caja	€/Unit	code	p/ Caja	€/Unit	code	p/ Caja	€/Unit
---	Ø 10	3/8"			13x10*	110	16.940	19x10*	66	19.730	25x10*		
---	Ø 12	1/2"			13x12*	100	16.940	19x12*	60	19.730	25x12*		
1/4"	Ø 15	5/8"			13x15*	74	16.940	19x15*	48	19.720	25x15*	38	19.360
3/8"	Ø 18	3/4"			13x18*	62	17.300	19x18*	42	20.210	25x18*	30	21.730
					13x20*	58	17.510	19x20*			25x20*		
1/2"	Ø 22	7/8"			13x22*	58	17.860	19x22*	34	20.810	25x22*	28	22.280
					13x25*	52	18.040	19x25*	30	22.490	25x25*	24	22.280
3/4"	Ø 28	1 1/8"			13x28*	44	18.670	19x28*	28	22.950	25x28*	22	23.370
					13x32*	34	19.670	19x32*	24	23.350	25x32*	18	24.080
1"	Ø 35	1 3/8"			13x35*	32	20.510	19x35*	22	24.290	25x35*	16	24.710
1 1/4"	Ø 42	1 5/8"	Ø 40		13x42*	28	21.670	19x42*	20	25.470	25x42*	16	28.130
1 1/2"	Ø 48	1 7/8"			13x48*	22	23.350	19x48*	16	27.490	25x48*	14	31.700
---	Ø 54	2 1/8"	Ø 50		13x54*	20	24.330	19x54*	16	28.520	25x54*	12	36.260
2"	Ø 60	2 3/8"			13x60*	18	25.420	19x60*	16	29.520	25x60*	10	38.450
---	Ø 64	2 1/2"	Ø 63		13x64*	16	28.990	19x64*	14	31.910	25x64*	10	39.660
					13x67*	14	26.930	19x67*	14	33.670	25x67*		
					13x70*			19x70*			25x70*		
2 1/2"	Ø 76	3"	Ø 75		13x76*	12	30.210	19x76*	12	34.290	25x76*	8	42.140
---	Ø 80	3 1/8"			13x80*	12	31.150	19x80*	12	35.070	25x80*	8	43.230
3"	Ø 89	3 9/16"	Ø 90		13x88*	12	32.010	19x88*	10	36.900	25x88*	8	45.750
---	Ø 101	4"			13x101*	10	34.860	19x101*	8	43.270	25x101*	6	46.480
3 1/2"	Ø 108	4 1/4"	Ø 110		13x108*	8	35.100	19x108*	8	44.230	25x108*	4	47.330
4"	Ø 114	4 9/16"			13x114*	8	42.030	19x114*	6	45.220	25x114*	4	54.230
	Ø 125	5"			13x125*	8	53.640	19x125*	6	59.460	25x125*		
	Ø 133				13x133*	6	62.070	19x133*	4	69.840	25x133*		
5"	Ø 139	5 1/2"			13x139*	4	63.340	19x139*	4	71.100	25x139*	4	76.940
					13x152*			19x152*		99.220	25x152*		

Tolerancias del espesor ± 1.5 mm ± 2.0 mm ± 2.5 mm

Longitud de las coquillas ISOPIPE TC HD 1 meter (± 5 %).

Dimensiones de las cajas is 40x40x1.10 cm.

Medidas marcadas con *, consultar precio y disponibilidad.



Aislamiento elastomérico de células cerradas con protección HD

Esesor:
1ª Capa:
2ª Capa:
3ª Capa:

230µm
Transparent film
Aluminium glossy
PVC FR flame retardant

Coquillas

DIÁMETRO EXTERNO TUBERÍA				ESPESOR Y DIMENSIONES DE AISLAMIENTO									
Fe		Cu		PP	30mm 1 1/4"			40mm 1 9/16"			50mm 2"		
Inch	mm	Inch			code	p/ Caja	€/unit	code	p/ Caja	€/unit	code	p/ Caja	€/unit
---	Ø 10	3/8"	---										
---	Ø 12	1/2"	---										
1/4"	Ø 15	5/8"	---		30x15*	26	24.220	40x15*			50x15*		
3/8"	Ø 18	3/4"	---		30x18*	16	32.550	40x18*			50x18*		
1/2"	Ø 22	7/8"	---		30x22*	16	26.490	40x22*			50x22*		
	Ø 25	---	---		30x25*			40x25*			50x25*		
3/4"	Ø 28	1 1/8"	---		30x28*	12	28.970	40x28*	10	49.150	50x28*	8	70.690
	Ø 32	---	---		30x32*	12	32.650	40x32*	10	51.660	50x32*		
1"	Ø 35	1 3/8"	---		30x35*	12	37.390	40x35*	10	53.110	50x35*	8	72.670
					30x38*			40x38*		54.740	50x38*		
1 1/4"	Ø 42	1 5/8"	Ø 40		30x42*	12	40.950	40x42*	8	56.820	50x42*	6	76.150
1 1/2"	Ø 48	1 7/8"	---		30x48*	10	42.010	40x48*	8	60.250	50x48*	6	81.370
---	Ø 54	2 1/8"	Ø 50		30x54*	10	48.380	40x54*	7	64.330	50x54*	4	85.390
2"	Ø 60	2 3/8"	---		30x60*	10	49.740	40x60*	7	66.310	50x60*	4	93.850
---	Ø 64	2 1/2"	Ø 63		30x64*	10	54.020	40x64*	6	67.660	50x64*	4	95.500
---	Ø 67	---	---		30x67*			40x67*	6	69.140	50x67*		
---	Ø 70	---	---		30x70*			40x70*		70.630	50x70*	4	96.310
2 1/2"	Ø 76	3"	Ø 75		30x76*	8	56.690	40x76*	5	73.540	50x76*	4	105.480
---	Ø 80	3 1/8"	---		30x80*	8	67.160	40x80*	5	74.910	50x80*	4	107.160
3"	Ø 89	3 9/16"	Ø 90		30x88*	6	59.250	40x88*	4	81.110	50x88*	4	110.840
---	Ø 101	4"	---		30x101*	6	68.410	40x101*	4	85.490	50x101*		
3 1/2"	Ø 108	4 1/4"	Ø 110		30x108*	6	70.260	40x108*	4	87.770	50x108*		
4"	Ø 114	4 9/16"	---		30x114*	6	71.930	40x114*	4	89.850	50x114*		
---	Ø 125	5"	---		30x125*	6		40x125*	4	94.470	50x125*		
---	Ø 133	---	---		30x133*			40x133*	4	96.770	50x133*		
5"	Ø 139	5 1/2"			30x139*	4		40x139*	4	98.180	50x139*		
					30x160*	4		40x160*	3		50x160*	3	

Tolerancias del espesor

± 2.5 mm

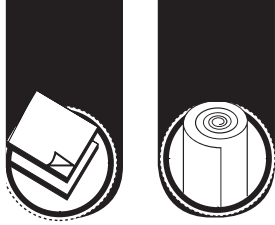
± 2.5 mm

± 2.5 mm

Longitud de las coquillas ISOPIPE TC HD 1 meter (± 5 %).

Dimensiones de las cajas is 40x40x1.10 cm.

Medidas marcadas con *, consultar precio y disponibilidad.



Aislamiento elastomérico de células cerradas en planchas y rollos con protección HD

Protection ESPESOR: aprx. 230µm
 1ª Capa: Transparent film
 2ª Capa: Aluminium glossy
 3ª Capa: PVC FR flame retardant

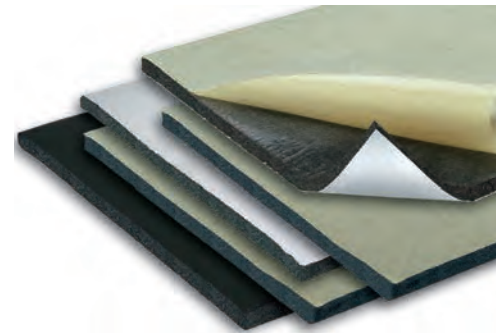


Planchas y Rollos

ESPEJOR	ESPEJOR TOLERANCE	EMBALAJE PLANCHAS	EMBALAJE ROLLOS	EMBALAJE	PRECIO
mm - inch	mm	m	m	m ²	€/ m ²
D6 - 1/4"	± 1.0mm	1 x 1	30 x 1	30	42.300
D10 - 3/8"	± 1.5 mm	1 x 1	20 x 1	20	44.600
D13 - 1/2"	± 1.5 mm	1 x 1	14 x 1	14	48.470
D19 - 3/4"	± 2.0 mm	1 x 1	10 x 1	10	54.910
D25 - 1"	± 2.0 mm	1 x 1	8 x 1	8	64.250
D32 - 1 1/4"	± 2.5 mm	1 x 1	6 x 1	6	75.140
D40 - 1-9/16"	± 3.0 mm	1 x 1	4 x 1	4	99.080
D50 - 2"	± 3.0 mm	1 x 1	4 x 1	4	93.840

Tolerancias

Largo ± 2.0% / Ancho ± 2.0%



Planchas autoadhesivas y con protección Heavy Duty

ESPEJOR	ESPEJOR TOLERANCE	DIMENSIONES	EMBALAJE	PRECIO
mm - inch	mm	m	m ²	€/ m ²
HD6 - 1/4"	± 1.0mm	1 x 1	30	52.220
HD10 - 3/8"	± 1.5 mm	1 x 1	20	54.590
HD13 - 1/2"	± 1.5 mm	1 x 1	14	58.390
HD19 - 3/4"	± 2.0 mm	1 x 1	10	64.840
HD25 - 1"	± 2.0 mm	1 x 1	8	74.180
HD32 - 1 1/4"	± 2.5 mm	1 x 1	6	85.070
HD40 - 1-9/16"	± 3.0 mm	1 x 1	4	109.020
HD50 - 2"	± 3.0 mm	1 x 1	4	130.000

Tolerancias

Largo ± 2.0% / Ancho ± 2.0%

Planchas y rollos pueden ser suministrados en anchos de 1.2 m., y 1.5 m. Bajo pedido.

Puntualmente la longitud total del rollo puede ser suministrado en dos tramos.

Dimensiones de los sacos 55x102 cm. - Dimensiones de las cajas 105x105x23 cm.

Instalaciones



La nueva generación de aislamientos de alto rendimiento!

El ISOPIPE HT es la solución ideal en lo que respecta al medio ambiente en redes de altas temperaturas. Además de una muy buena resistencia contra los daños externos causados por el tiempo, sobresale en aplicaciones en las que las cuestiones ambientales (toxicidad) es una prioridad inmediata. El rendimiento de ISOPIPE HT está garantizada, gracias a un continuo control de calidad y pruebas de fábrica.

Coquillas
Planchas
Rollos

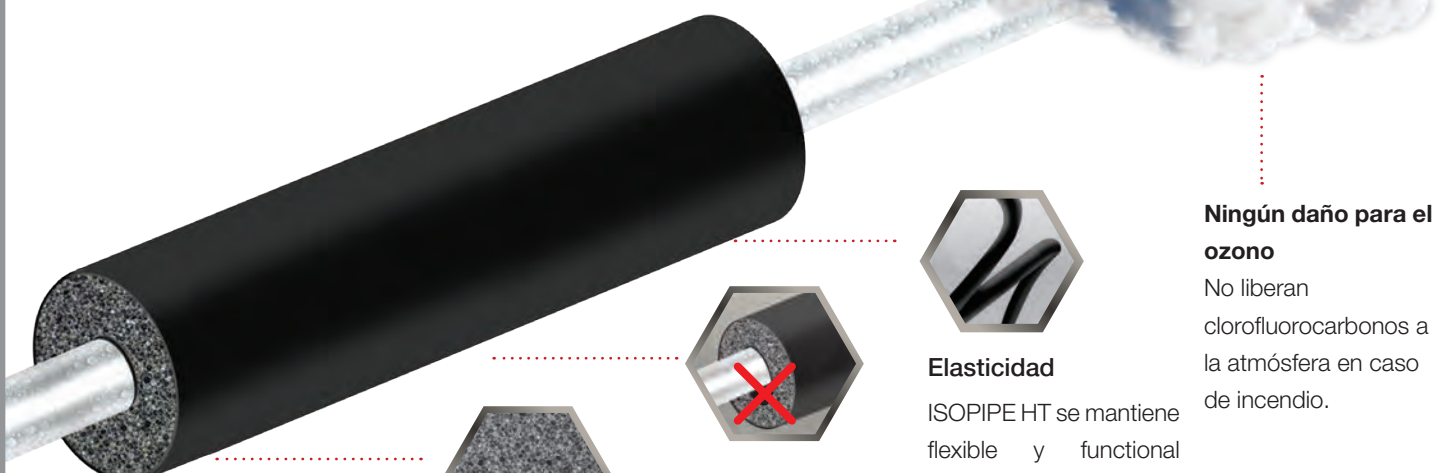
-40°C to +150°C
(+175°C)

PROPIEDADES MECÁNICAS Y TÉRMICAS DE ISOPIPE® HT

Propiedad	Símbolo	Especificaciones	Método de control
Conductividad térmica	λ	0°C - 0,040W/mK 40°C - 0,045W/mK	EN 12667 EN ISO 8497
Permeabilidad	μ	$\mu \geq 4000$	EN 13469 EN 12086
Densidad	ρ	70 – 85 Kgr/m ³	EN 13470, EN 1602
Resistencia a la radiación ultravioleta (UV)		Muy buena	ISO 4892-2
Comportamiento al fuego		Euroclass E	EN ISO 11925-2
Reducción del ruido		Hasta 30dB	DIN 4109
Halogen		Libre	EN 50267-2-1
CFC, HFC, HCFC		Libre	
PVC		Libre	
Olor		Ninguno	

Los resultados se han medido en nuestro laboratorio, en condiciones típicas. Se pueden cambiar sin previo aviso. Confirmar los datos y su validez antes de cualquier aplicación especial





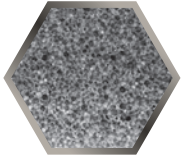
Ningún daño para el ozono
No liberan clorofluorocarbonos a la atmósfera en caso de incendio.



Elasticidad
ISOPIPE HT se mantiene flexible y funcional sea por aplicaciones a baja temperatura o para altas temperaturas que excedan los 150° y temporalmente hasta 175°C



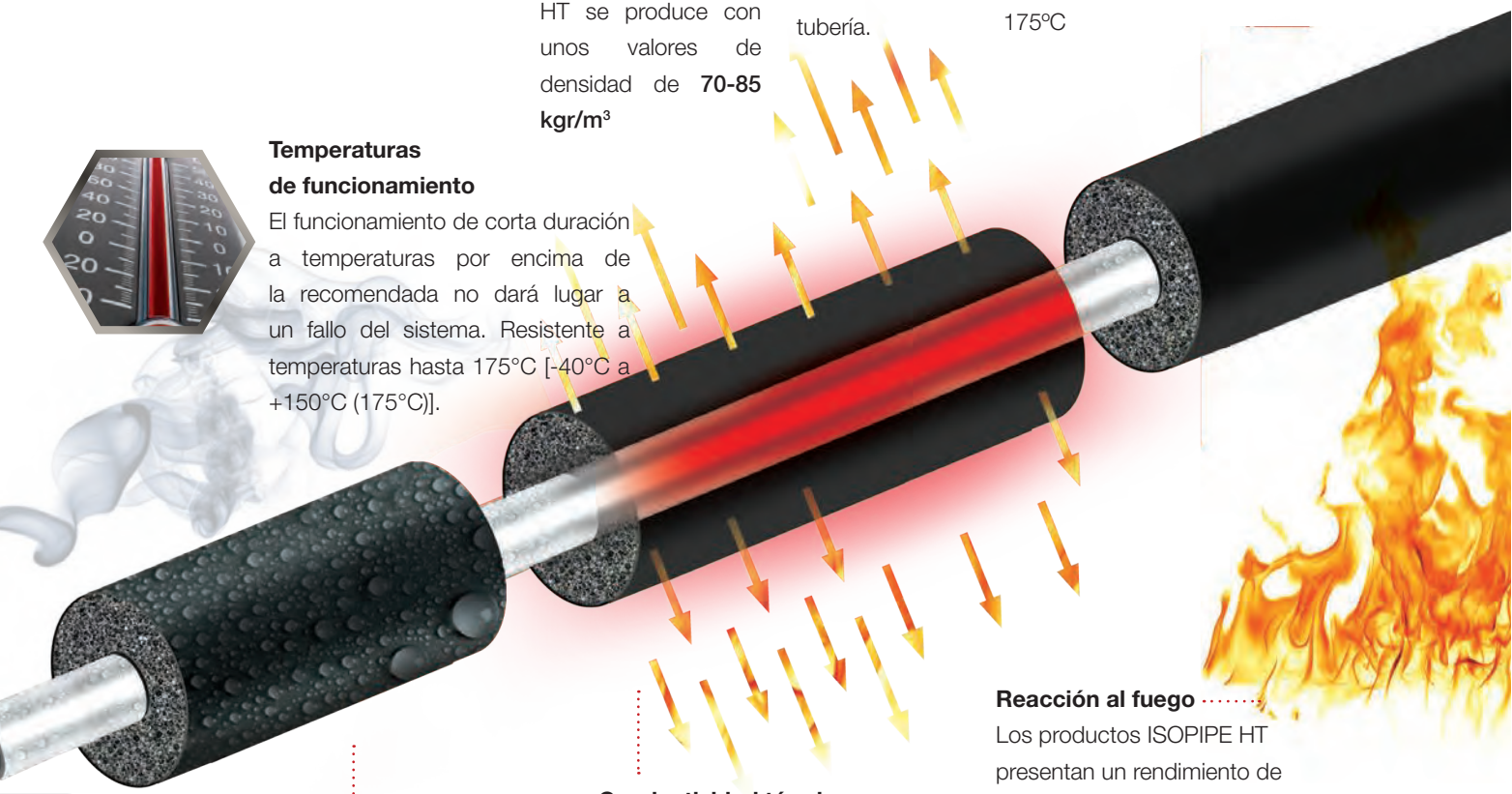
Aplicación ideal
El ISOPIPE HT proporciona una buena colocación alrededor de la tubería.



Densidad
El producto ISOPIPE HT se produce con unos valores de densidad de **70-85 kgr/m³**



Temperaturas de funcionamiento
El funcionamiento de corta duración a temperaturas por encima de la recomendada no dará lugar a un fallo del sistema. Resistente a temperaturas hasta 175°C [-40°C a +150°C (175°C)].



Reacción al fuego
Los productos ISOPIPE HT presentan un rendimiento de exposición al fuego excelente. No producen partículas de fuego y previenen la propagación de la llama. Proporcionan un calor seguro y se recomienda como la opción ideal para las zonas residenciales y edificios públicos.
(E -s3, d0)

Conductividad térmica
Ya que los elastómeros y materiales de celdas cerradas son malos conductores del calor, los productos aislantes ISOPIPE HT reducen significativamente la transferencia de calor
(λ=40°C - 0,045W/mK)

Permeabilidad
La estructura y los componentes de los productos ISOPIPE HT garantizan una tasa muy satisfactoria de difusión y con ello garantizan su longevidad y rendimiento del producto.
(μ > 4000)

Adecuado para instalaciones:



Calefacción Hidráulica aire acondicionado Refrigeración Solar Vapor



Coquillas

DIÁMETRO EXTERNO TUBERÍA			DIÁMETRO INTERIOR	ESPESOR Y DIMENSIONES DE AISLAMIENTO									
Fe	Cu			PP	9mm - 3/8"			13mm - 1/2"			19mm - 3/4"		
Inch	mm	Inch		min - max	code	m/Caja	€/ m	code	m/Caja	€/ m	code	m/Caja	€/ m
---	Ø 10	3/8"		11,0 - 12,0	9x10	228	2.14	13x10	142	3.17	19x10	82	6.04
---	Ø 12	1/2"		13,0 - 14,0	9x12	200	2.22	13x12	126	3.37	19x12	76	6.22
---	Ø 13	---		14,0 - 15,0	9x13	200		13x13	126		19x13		
---	Ø 14	---		15,0 - 16,0	9x14	180		13x14	118		19x14		
1/4"	Ø 15	5/8"		16,0 - 17,0	9x15	152	2.32	13x15	110	3.53	19x15	62	6.25
3/8"	Ø 18	3/4"		19,0 - 20,0	9x18	142	2.49	13x18	98	3.75	19x18	58	6.87
1/2"	Ø 22	7/8"		23,0 - 24,0	9x22	116	2.78	13x22	78	4.13	19x22	52	7.48
---	Ø 25	1"	Ø 25	26,0 - 27,0	9x25	92		13x25*	70	5.00	19x25*	46	8.33
3/4"	Ø 28	1 1/8"		29,0 - 30,0	9x28	86	3.38	13x28	66	5.46	19x28	44	9.19
---	Ø 32	1 1/4"	Ø 32	33,0 - 34,0	9x32	70		13x32	54	6.02	19x32*	40	9.68
1"	Ø 35	1 3/8"		36,0 - 37,0	9x35	70	4.36	13x35	52	6.52	19x35	30	10.14
---	Ø 38	1 1/2"		39,0 - 40,0	9x38	70		13x38	52		19x38	30	
1 1/4"	Ø 42	1 5/8"	Ø 40	43,0 - 44,0	9x42	60	5.69	13x42	48	7.31	19x42	30	11.31
---	Ø 45	1 3/4"		46,0 - 47,0	9x45	60		13x45	44		19x45		
1 1/2"	Ø 48	1 7/8"		49,0 - 50,0	9x48	56	6.05	13x48	42	7.81	19x48	26	13.23
---	Ø 54	2 1/8"	Ø 50	55,0 - 56,0	9x54	46	7.12	13x54	34	9.12	19x54	24	14.32
---	Ø 57	2 1/4"		58,0 - 59,0	9x57	44		13x57	34		19x57		
2"	Ø 60	2 3/8"		61,0 - 62,0	9x60	42	7.44	13x60	30	9.83	19x60	22	15.76
---	Ø 64	2 1/2"	Ø 63	65,0 - 66,0	9x64	40	8.56	13x64	28	10.44	19x64	18	18.64
---	Ø 67	2 5/8"		68,0 - 70,0	9x67	40		13x67*	28	12.07	19x67	18	
---	Ø 70	2 3/4"		71,0 - 73,0	9x70	34		13x70*	28	12.87	19x70*	18	20.58
2 1/2"	Ø 76	3"	Ø 75	77,0 - 79,0	9x76	34	9.95	13x76	24	13.83	19x76	18	21.23
---	Ø 80	3 1/8"		81,0 - 83,0	9x80	34		13x80	24		19x80	16	
3"	Ø 89	3 9/16"	Ø 90	90,0 - 92,0	9x88	30	11.02	13x88	22	15.48	19x88	14	23.42
---	Ø 101	4"		103,0 - 105,0	9x101*	24	17.71	13x101	20		19x101*	12	26.89
3 1/2"	Ø 108	4 1/4"	Ø 110	110,0 - 112,0	9x108*	24	18.35	13x108*	20	23.15	19x108*	12	28.05
4"	Ø 114	4 9/16"		116,0 - 118,0	9x114	24	19.42	13x114	20	23.81	19x114	12	29.14
---	Ø 125	5"		127,0 - 129,0	9x125	20		13x125	16		19x125	12	
5"	Ø 139	5 1/2"		141,0 - 143,0	9x139	12		13x139	12		19x139	8	

Tolerancias del espesor

± 1.5 mm

± 1.5 mm

± 2.0 mm

La cantidad de metros por caja pueden ser modificados sin previo aviso.

Longitud de las Coquillas for ISOPIPE HT is 2 m (± 1.5 %).

Dimensiones de las cajas is 210x41x27 cm.

Hasta un 5% del contenido de la caja, puede presentarse en tramos de 1 m..

Medidas marcadas con *, consultar precio y disponibilidad.



Coquillas

DIÁMETRO EXTERNO TUBERÍA			DIÁMETRO INTERNO	ESESOR Y DIMENSIONES DE AISLAMIENTO						
Fe	Cu			PP	25mm - 1"			30mm - 1 1/4"		
Inch	mm	Inch		min - max	code	m/Caja	€/ m	code	m/Caja	€/ m
---	Ø 10	3/8"		11,0 - 12,0	25x10			30x10		
---	Ø 12	1/2"		13,0 - 14,0	25x12			30x12		
---	Ø 13	---		14,0 - 15,0	25x13			30x13		
---	Ø 14	---		15,0 - 16,0	25x14			30x14		
1/4"	Ø 15	5/8"		16,0 - 17,0	25x15	44	9.40	30x15	30	10.51
3/8"	Ø 18	3/4"		19,0 - 20,0	25x18*	40	9.59	30x18*	30	10.72
1/2"	Ø 22	7/8"		23,0 - 24,0	25x22	30	10.42	30x22	28	11.49
---	Ø 25	1"	Ø 25	26,0 - 27,0	25x25	30		30x25	26	
3/4"	Ø 28	1 1/8"		29,0 - 30,0	25x28	30	11.59	30x28	24	12.89
---	Ø 32	1 1/4"	Ø32	33,0 - 34,0	25x32	28		30x32	24	
1"	Ø 35	1 3/8"		36,0 - 37,0	25x35	24	14.66	30x35	22	14.66
---	Ø 38	1 1/2"		39,0 - 40,0	25x38	24		30x38	22	
1 1/4"	Ø 42	1 5/8"	Ø 40	43,0 - 44,0	25x42	22	14.68	30x42	16	16.71
---	Ø 45	1 3/4"		46,0 - 47,0	25x45			30x45		
1 1/2"	Ø 48	1 7/8"		49,0 - 50,0	25x48	18	17.05	30x48*	16	19.06
---	Ø 54	2 1/8"	Ø 50	55,0 - 56,0	25x54	18	18.89	30x54	16	21.13
---	Ø 57	2 1/4"		58,0 - 59,0	25x57			30x57		
2"	Ø 60	2 3/8"		61,0 - 62,0	25x60	18	20.85	30x60*	12	23.31
---	Ø 64	2 1/2"	Ø 63	65,0 - 66,0	25x64*	16	22.84	30x64*	12	25.00
---	Ø 67	2 5/8"		68,0 - 70,0	25x67	16		30x67	12	
---	Ø 70	2 3/4"		71,0 - 73,0	25x70	14		30x70	12	
2 1/2"	Ø 76	3"	Ø 75	77,0 - 79,0	25x76	12	24.84	30x76	10	28.59
---	Ø 80	3 1/8"		81,0 - 83,0	25x80	12		30x80	10	
3"	Ø 89	3 9/16"	Ø 90	90,0 - 92,0	25x88	12	26.96	30x88*	10	32.62
---	Ø 101	4"		103,0 - 105,0	25x101*	8	31.38	30x101	8	
3 1/2"	Ø 108	4 1/4"	Ø 110	110,0 - 112,0	25x108*	8	35.57	30x108	8	
4"	Ø 114	4 9/16"		116,0 - 118,0	25x114	8	37.05	30x114*	8	40.28
---	Ø 125	5"		127,0 - 129,0	25x125	8		30x125	6	
5"	Ø 139	5 1/2"		141,0 - 143,0	25x139	6	46.57	30x139*	6	52.12

Tolerancias del espesor

± 2.0 mm

± 2.0 mm

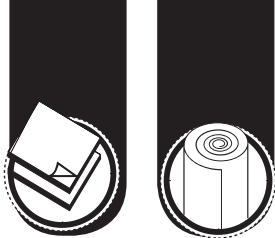
La cantidad de metros por caja pueden ser modificados sin previo aviso.

Longitud de las coquillas ISOPIPE HT 2 m (± 1.5 %).

Dimensiones de las cajas is 210x41x27 cm.

Hasta un 5% del contenido de la caja, puede presentarse en tramos de 1 m.

Medidas marcadas con *, consultar precio y disponibilidad.



ISOPIPE[®] HT

Aislamiento elastomérico de células cerradas en Planchas y Rollos



Planchas y Rollos

ESPESOR	TOLERANCIAS DE ESPESOR	EMBALAJE PLANCHAS	EMBALAJE ROLLOS	EMBALAJE	PRECIO
mm - inch	mm	m	m	m ²	€/ m ²
H10 - 3/8"	± 1,5 mm	1 x 1	20 x 1	20	36.10
H13 - 1/2"	± 1,5 mm	1 x 1	14 x 1	14	45.23
H19 - 3/4"	± 2,0 mm	1 x 1	10 x 1	10	62.84
H25 - 1"	± 2,0 mm	1 x 1	8 x 1	8	76.90
H32 - 1 1/4"	± 2,5 mm	1 x 1	6 x 1	6	99.50

Tolerancias

Largo ± 2.0% / Ancho ± 2.0%

ISOPIPE[®] HT

Planchas y Rollos autoadhesivas



ESPESOR	TOLERANCIAS DE ESPESOR	EMBALAJE PLANCHAS	EMBALAJE ROLLOS	EMBALAJE	PRECIO
mm - inch	mm	m	m	m ²	€/ m ²
H10 - 3/8"	± 1,5 mm	1 x 1	20 x 1	20	48.64
H13 - 1/2"	± 1,5 mm	1 x 1	14 x 1	14	57.79
H19 - 3/4"	± 2,0 mm	1 x 1	10 x 1	10	74.47
H25 - 1"	± 2,0 mm	1 x 1	8 x 1	8	89.54
H32 - 1 1/4"	± 2,5 mm	1 x 1	6 x 1	6	111.21

Tolerancias

Largo ± 2.0% / Ancho ± 2.0%

Planchas y rollos pueden ser suministrados en anchos de 1.2 m., y 1.5 m. Bajo pedido.

Puntualmente la longitud total del rollo puede ser suministrado en dos tramos.

Dimensiones de los sacos 55x102 cm. - Dimensiones de las cajas 105x105x23 cm.

ISOPIPE[®] HT

Aislamiento elastomérico de células cerradas para altas temperaturas +150°C (+175°C)



ISOPIPE HT también está disponible en:



Coquillas
SOLAR
UV PLUS
HEAVY
DUTY



Slit & Seal



System
UV PLUS



Planchas
UV PLUS
HEAVY
DUTY



Rollos
UV PLUS
HEAVY
DUTY

Consúltenos precios y disponibilidad.



Instalaciones



ISOSOUND®

ISOSOUND®

Absorción de sonido y aislamiento acústico de alto rendimiento

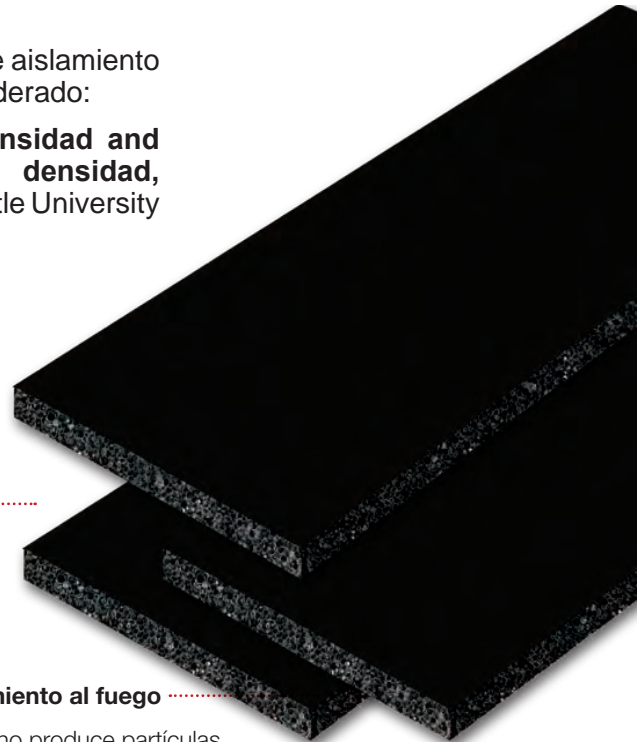
ISOSOUND es un nuevo producto para la absorción de sonido y aislamiento acústico de alto rendimiento, especialmente diseñado para aplicaciones específicas.

Ofrece una muy alta absorción de energía acústica (coeficiente de absorción de hasta 0.98) y garantiza un ambiente más silencioso.

ISOSOUND tiene unas muy buenas propiedades de aislamiento acústico con un índice de reducción de sonido ponderado:

Rw(C;Ctr) of 40(-2;-7) dB at 150 kgr/m³ de densidad and Rw(C;Ctr) of 43(-1;-5) dB at 250 kgr/m³ de densidad, medido en particiones de aislamiento acústico (Aristotle University of Thessaloniki, Greece).

Planchas



Densidad

Los productos ISO-SOUND se producen con estos niveles de densidad se consiguen que tiene unos valores de 150 kgr/m³ y 250 kgr/m³. Con la densidad de estos niveles se consiguen excelentes propiedades de absorción de sonido.

Estructura de las células

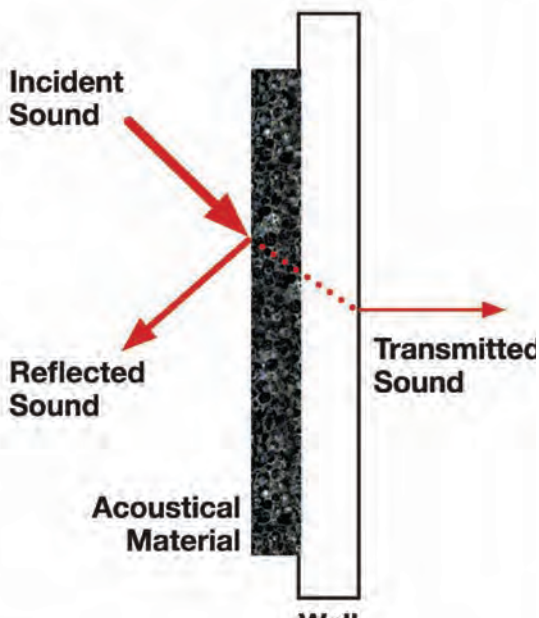
La estructura de célula abierta de los productos ISOSOUND con su compleja geometría especial permite una absorción eficiente del sonido ya sea a través del aire o a través de los sólidos.

Comportamiento al fuego

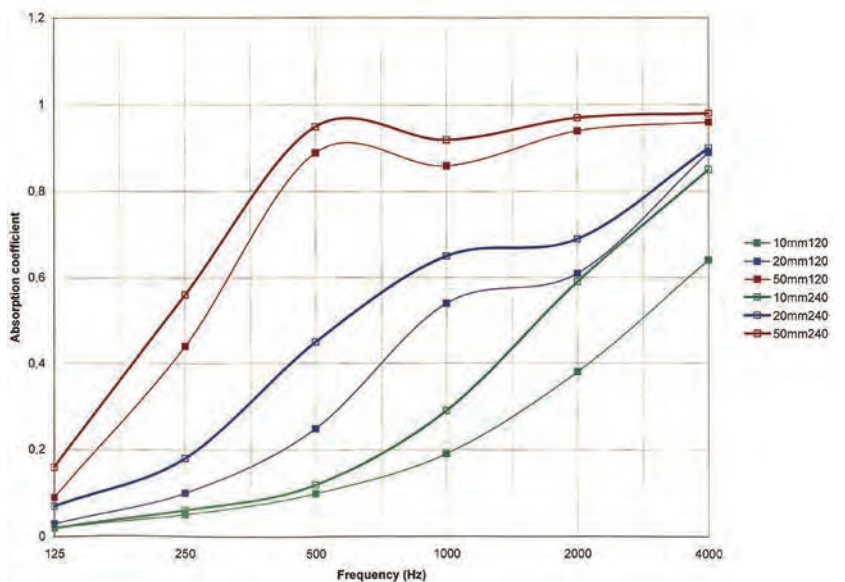
ISOSOUND no produce partículas de fuego y previenen la propagación de la llama. Proporcionan un calor seguro y se recomienda como la opción ideal para las zonas residenciales y edificios públicos.

> Class 1

Sound Absorption



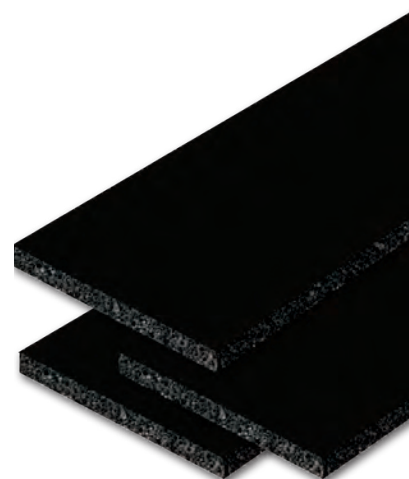
Absorption coefficient acc.to EN 354 for Isosound





ISO SOUND®

150 kg/m³



ISO SOUND®

ESPESOR	m ² /Caja	MEDIDAS	Planchas	Planchas Autoadhesivas	Planchas con UV PLUS	Planchas con HD
			€/ m ²	€/ m ²	€/ m ²	€/ m ²
6 mm	12	1m x 1m	20.20	33.80*	41.70	53.80
10 mm	8	1m x 1m	33.00	47.00*	54.90	67.00
15 mm	5	1m x 1m	48.70	63.40*	71.30	83.40
20 mm	4	1m x 1m	64.10	79.40*	87.30	99.40
25 mm	3	1m x 1m	79.80	95.90*	103.80	115.90

Medidas marcadas con *, consultar precio y disponibilidad.

250 kg/m³

ESPESOR	m ² /Caja	MEDIDAS	Planchas	Planchas Autoadhesivas	Planchas con UV PLUS	Planchas con HD
			€/ m ²	€/ m ²	€/ m ²	€/ m ²
6 mm	12	1m x 1m	32.30	45.80	53.80	65.90
10 mm	8	1m x 1m	53.60	67.60	75.50	87.60
15 mm	5	1m x 1m	80.00	94.70	102.60	114.70
20 mm	4	1m x 1m	106.30	121.60	129.50	141.60
25 mm	3	1m x 1m	132.70	148.80	156.70	168.80



ISOCHIP®

El mejor aislamiento térmico y acústico para suelos de madera!

ISOCHIP es un producto innovador para aislamiento de suelos en forma granulada. Los granulos de espuma elastomerica de celula cerrada, es un producto “fácil de usar”, ideal para el aislamiento de suelos de madera. Llenado los huecos entre el hormigón, y el suelo conseguimos un excelente aislamiento térmico y acústico.

ISOCHIP aporta una combinación de acustica, termica y ahorro energético, y al mismo gracias a su específica composición tiempo repele las térmitas, polillas y otros tipos de insectos , que atacan y afectan la mayoría de aislantes tradicionales.

Certificado su comportamiento frente a bacterias y hongos de acuerdo con los estandares americanos (ASTM).

PROPIEDADES MECÁNICAS Y TÉRMICAS DE ISOSOUND CHIP

Propiedad	Símbolo	Especificaciones	Método de control
Volumen de densidad	p	60 - 75 kgr/m ³	EN 13470, EN 1602 EN ISO 8497
Temperaturas	°C	-40°C to +85°C	EN ISO 1798
Comportamiento al fuego		LOI 30	EN ISO 4589-2
Repulsión de insectos		Buena	ISO 4892-2
CFC, HFC, HCFC		Libre	

Los resultados se han medido en nuestro laboratorio, en condiciones típicas. Se pueden cambiar sin previo aviso. Confirmar los datos y su validez antes de cualquier aplicación especial

Volume/ Unit	€ / Unit
--------------	----------

0.25m ³	48.70
--------------------	--------------

accesorios

Cola

Pintura

Cintas

Covers

Sistemas de Calorifugado de Aislamiento

ISOGLUE 255

DESCRIPCIÓN	PACKING	PRECIO
	Unit/Caja	€ / Unit
Isoglue 250 ml	24	9.60
Isoglue 500 ml	24	15.00
Isoglue 1000 ml	12	20.10
Isoglue 5 lt	4	103.30

Valida para ISOPIPE TC.



ISOGLUE TOP 77

DESCRIPCIÓN	PACKING	PRECIO
	Unit/Caja	€ / Unit
Isoglue 250 ml con pincel	24	10.67
Isoglue 500 ml	24	16.70
Isoglue 1000 ml	12	22.35

Libre de Tolueno.

Valida para ISOPIPE TC e ISOPIPE HT.

accesorios



ISOTAPE - Cintas autoadhesivas sin aislamiento

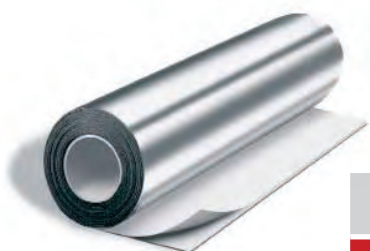
DESCRIPCIÓN	LARGO	ANCHO	PACKING	PRECIO
	m	mm		€ / unit
White PVC	33 m	50 mm	100	9.90
Black PVC*	33 m	50 mm	100	9.90
SOLAR Polymer UV	10 m	50 mm	96	7.60
SOLAR Polymer UV	25 m	50 mm	48	18.90
UV Plus Pet-Al-Pe	10 m	50 mm	96	9.20
UV Plus Pet-Al-Pe	25 m	50 mm	48	19.50
UV Plus Pet-Al-Pe	25 m	100 mm	24	37.50

Disponible con recubrimiento SOLAR de color Gris-Silver, Negro y Blanco.
Medidas marcadas con *, consultar precio y disponibilidad.



ISOTAPE - Cinta aislante autoadhesiva

DESCRIPCIÓN	LARGO	ANCHO	PACKING	PRECIO
	m	mm		€ / Unit
TC Insulation S/A tape	10 m	50 mm	24	9.90
TC Insulation S/A tape	15 m	50 mm	24	14.80
TC Insulation S/A tape	10 m	100 mm	12	21.30
TC Insulation S/A tape	30 m	50 mm	8	29.60



ISOCOVER - Autoadhesivo

DESCRIPCIÓN	LARGO	ANCHO	PACKING	PRECIO
	m	m		€ / Unit
UV Plus Pet-Al-Pe	10 m	1 m		252.70
UV Plus Pet-Al-Pe	25 m	1 m		631.90
Heavy Duty Pet-Al-PVC	10 m	1 m		352.40
Heavy Duty Pet-Al-PVC	25 m	1 m		822.30

accesorios

Sistemas de Calorifugado de Aislamiento



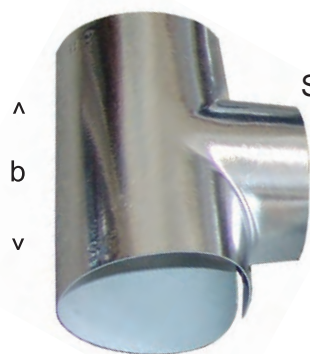
Curvas de 90°

DIAMETRO TUBERÍA	ESPESOR DEL AISLAMIENTO						
	Ø mm	9 mm	13 mm	19 mm	25 mm	30 mm	40 mm
12				12.80*			
15			12.30*	12.80*			
18	12.30*	12.80*	12.80*	14.70*	16.50*	26.10*	
22	12.30*	12.80*	13.00*	15.90*	17.10*	26.10*	
28		12.80*	13.60*	17.00*	20.20*	26.90*	
32					21.20*		
35		13.00*	15.80*	20.80*	21.80*	42.60*	
42		15.40*	17.60*	22.40*	26.00*	43.70*	
48			23.20*	25.00*	27.50*	44.70*	
54			23.70*		28.70*		
60			25.00*	32.50*	33.60*	50.00*	
64		22.40*	30.80*		45.00*		
70			43.70*	45.10*	46.60*	67.30*	
76		31.40*	45.00*	45.80*	46.60*	74.50*	
88			46.80*		63.90*	75.60*	
89			46.80*	54.90*	0.00*	0.00*	
102			77.20*	79.30*	80.40*	79.80*	
108				85.10*	86.20*	103.20*	
114			83.10*	86.20*	89.60*		
133					144.20*		
140				145.00*	200.00*	192.70*	
159							
168				174.60*	212.40*	272.00*	
194					224.50*	297.90*	
219				178.80*	230.90*	305.90*	

Otras medidas disponibles consultar precio y disponibilidad. Referencias marcadas con *, también disponibles en 45°



< a >



accesorios

Sistemas de Calorifugado de Aislamiento

TES

DIAMETRO a x b x a	PRECIO	DIAMETRO a x b x a	PRECIO	DIAMETRO a x b x a	PRECIO	DIAMETRO a x b x a	PRECIO
Ø mm	€/ unit	Ø mm	€/ unit	Ø mm	€/ unit	Ø mm	€/ unit
52 x 52 x 52	13.10*	93 x 61 x 93	32.50*	116 x 116 x 116	42.10*	169 x 149 x 169	133.00*
		93 x 67 x 93	32.50*			169 x 156 x 169	133.00*
57 x 52 x 57	14.30*	93 x 73 x 93	32.50*	120 x 120 x 120	43.40*	169 x 169 x 169	133.00*
57 x 57 x 57	14.30*	93 x 82 x 93	32.50*				
		93 x 88 x 93	32.50*	128 x 128 x 128	47.90*	176 x 176 x 176	141.00*
61 x 52 x 61	15.30*	93 x 93 x 93	32.50*				
61 x 57 x 61	15.30*			130 x 82 x 130	47.90*	182 x 182 x 182	143.10*
61 x 61 x 61	15.30*	100 x 61 x 100	35.10*	130 x 88 x 130	47.90*		
		100 x 67 x 100	35.10*	130 x 100 x 130	47.90*	189 x 189 x 189	144.20*
67 x 52 x 67	17.10*	100 x 73 x 100	35.10*	130 x 102 x 130	47.90*		
67 x 57 x 67	17.10*	100 x 82 x 100	35.10*	130 x 116 x 130	47.90*	194 x 194 x 194	146.90*
67 x 61 x 67	17.10*	100 x 88 x 100	35.10*				
67 x 67 x 67	17.10*	100 x 93 x 100	35.10*	136 x 136 x 136	60.20*	214 x 140 x 214	
		100 x 100 x 100	35.10*			214 x 156 x 214	
73 x 52 x 73	18.50*			140 x 67 x 140	61.20*	214 x 169 x 214	
73 x 57 x 73	18.50*	102 x 61 x 102	35.60*	140 x 93 x 140	61.20*	214 x 182 x 214	153.80*
73 x 61 x 73	18.50*	102 x 67 x 102	35.60*	140 x 102 x 140	61.20*	214 x 189 x 214	153.80*
73 x 67 x 73	18.50*	102 x 73 x 102	35.60*	140 x 108 x 140	61.20*	214 x 194 x 214	153.80*
73 x 73 x 73	18.50*	102 x 82 x 102	35.60*	140 x 120 x 140	61.20*		
		102 x 88 x 102	35.60*	140 x 128 x 140	61.20*	245 x 189 x 245	160.60*
82 x 52 x 82	20.40*	102 x 93 x 102	35.60*	140 x 140 x 140	61.20*	245 x 214 x 245	
82 x 57 x 82	20.40*	102 x 100 x 102	35.60*			245 x 245 x 245	160.60*
82 x 61 x 82	20.40*	102 x 102 x 102	35.60*	149 x 149 x 149	63.90*		
82 x 67 x 82	20.40*					268 x 268 x 268	182.00*
82 x 73 x 82	20.40*	108 x 61 x 108	37.30*	156 x 93 x 156	95.80*		
82 x 82 x 82	12.70*	108 x 67 x 108	37.30*	156 x 102 x 156	95.80*	300 x 300 x 300	202.40*
		108 x 73 x 108	37.30*	156 x 108 x 156	95.80*		
88 x 52 x 88	26.70*	108 x 82 x 108	37.30*	156 x 140 x 156	95.80*		
88 x 57 x 88	26.70*	108 x 88 x 108	37.30*	156 x 156 x 156	95.80*		
88 x 61 x 88	26.70*	108 x 93 x 108	37.30*				
88 x 67 x 88	26.70*	108 x 100 x 108	37.30*	160 x 93 x 160	111.80*		
88 x 73 x 88	26.70*	108 x 102 x 108	37.30*	160 x 108 x 160	111.80*		
88 x 82 x 88	26.70*	108 x 108 x 108	37.30*				
88 x 88 x 88	26.70*						

accesorios

Sistemas de Calorifugado de Aislamiento



accesorios



Fabricados de PVC u otros materiales, algunos pueden ser instalados en el exterior. Disponibles en Aluminio, Gris, Negro y Blanco. Consulte al departamento comercial.



Fabricados de aluminio, acero galvanizado y acero inoxidable. Consulte al departamento comercial.



ISOPIPE® CLAMPS

ISOPIPE CLAMPS se recomienda la instalación para evitar puentes térmicos. Los puentes térmicos, son puntos con una reducción significativa de la resistencia térmica en elementos constructivos, y consisten en una mayor pérdida de calor. El punto típico en una instalación de tubería donde pueden ocurrir puentes térmicos es en los puntos de soporte. En estos puntos, ISOPIPE CLAMPS son instalados para eliminar en alto grado las pérdidas que puedan ocurrir. Con barrera de vapor.

Ø DE REFERENCIA	TUBO COBRE		TUBO ACERO		ESPESOR 13 mm		ESPESOR 19 mm		ESPESOR 25 mm		ESPESOR 32 mm	
	Ø ext.	Ø ext. mm	Ø ext.	DN	Unidades/Caja	€/unidad	Unidades/Caja	€/unidad	Unidades/Caja	€/unidad	Unidades/Caja	€/unidad
12	1/2"	12			25	4.5	25	5.18	25	6.29	25	7.2
15	5/8"	15	1/4"	8	25	4.53	25	5.40	25	6.60	25	7.60
18	3/4"	18	3/8"	10	25	4.60	25	5.60	25	6.80	25	8.27
22	7/8"	22	1/2"	15	25	4.87	25	6.20	25	8.00	20	8.73
28	1 1/8"	28	3/4"	20	25	5.40	25	6.80	25	8.33	20	9.27
35	1 3/8"	35	1"	25	25	6.13	25	7.53	20	9.40	20	10.27
42	1 5/8"	42	1 1/4"	32	25	6.67	25	8.33	20	10.27	15	11.53
48		48	1 1/2"	40	25	7.53	20	9.20	20	11.67	10	12.80
54	2 1/8"	54			25	8.20	20	9.87	15	12.27	10	13.87
60	2 3/8"	60	2"	50	20	8.67	20	10.27	15	13.00	10	14.40
64	2 1/2"	64			20	8.80	20	11.00	10	13.87	10	15.47
76	3"	76	2 1/2"	65	20	10.53	10	12.93	10	15.87	10	17.53
80	3 1/8"	80			10	11.20	10	14.00	5	18.20	5	19.13
88	3 1/2"	88	3"	80	10	12.53	10	15.33	5	18.53	5	21.53
101	4"	101				14.80		17.47		18.80		29.47
108	4 1/4"	108			10	16.00	5	19.27	4	30.13	4	30.67
114	4 1/2"	114	4"	100	10	16.73	5	20.33	4	30.40	4	31.67
125	5"	125					5		4		4	
139		139	5"	125			5	35.40	4	38.67	4	40.00
160		160										
168		168	6"	150								

El espesor de ISOPIPE Clamps, debe ser el mismo que el aislamiento ISOPIPE.

Otras medidas disponibles bajo pedido

Medidas marcadas con *, son bajo pedido.



Cinta aislante especial para sellar la abrazadera.