

**E.S.G.,S.L.**



**ELEMENTOS DE SUJECION GALVANIZADOS**



## Anillas de Pared Galvanizadas

TIPO	CÓDIGO	UNIDADES/CAJA
A (45 mm) para acometida	540064	300
C (35 mm) para acometida	540072	375
E para acometida	540081	1000



## Grapas de Pared Galvanizadas

TIPO	CÓDIGO	UNIDADES/CAJA
00 de 9 mm para cable	540501	1250
0 de 12 mm para cable	540528	1200
1 de 16 mm para cable	540536	1200
2 para cable	540544	600
3 de 22 mm para cable	540552	700
4 de 26 mm para cable	540561	350
5 de 28 mm para cable	540579	400
6 de 33 mm para cable	540587	300
7 de 39 mm para cable	540595	200
8 de 42 mm para cable	540609	250
9 de 46 mm para cable	540617	200
Grapas de 3 Tornillos	541354	40



## Anillas Galvanizadas para Grapa

TIPO	CÓDIGO	UNIDADES/CAJA
1 para grapa de pared	540099	1000
2 para grapa de pared	540102	1000



## Anclas de Pared Galvanizadas

TIPO	CÓDIGO	UNIDADES/CAJA
A	THT00130	25
C	THT00131	25







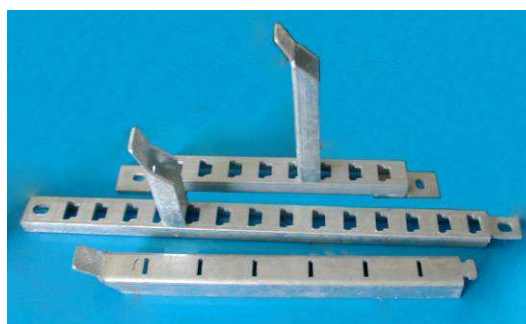
### Cierres

TIPO	CÓDIGO	UNIDADES/CAJA
De seguridad para tapas de cámara de registro	THT00331	
Inoxidable para tapas de tapón hexagonal	THT00110	
Inoxidable para tapas de casquillo moleteado	THT00108	



### Ganchos de Suspensión Galvanizados

TIPO	CÓDIGO	UNIDADES/CAJA
A con vástago	THT00178	
B con vástago	THT00179	
A con 2 tornillos	THT00180	
B con 2 tornillos	THT00181	
Paso de 4" para Registro	THT00315	
Paso de 5" para Registro	THT00307	
Paso de 6" para Registro	THT00308	
Paso de 7" para Registro	THT00231	
Paso de 9" para Registro	THC00006	



### Llaves para cierres de Tapa de Arqueta

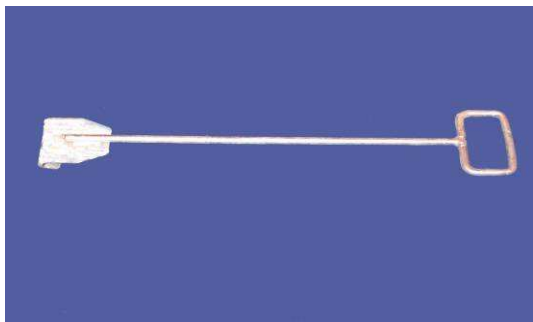
TIPO	CÓDIGO	UNIDADES/CAJA
Para cierres tapa de arqueta Telefonica	THT00260	
Para cierres de tapa de arqueta	THT00325	



### Pates Galvanizados

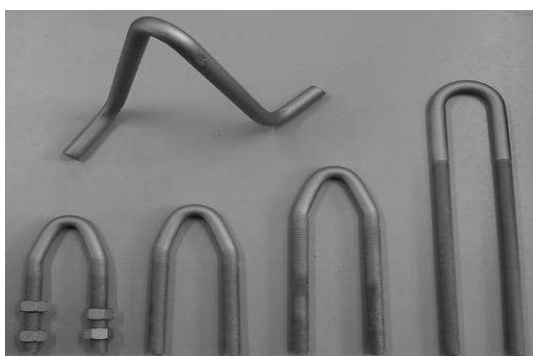
TIPO	CÓDIGO	UNIDADES/CAJA
De 450 mm.	THO00065	





## Sistemas para levantamiento de tapas

TIPO	CÓDIGO	UNIDADES/CAJA
Levantador Manual	THO00124	
Elevador Simple	TCO00003	
Elevador Doble	TCO00004	



## Soporte Enganche Polea Galvanizados

TIPO	CÓDIGO	UNIDADES/CAJA
Enganche polea 155 mm.	THT00027	
Enganche polea 135 mm.	THT00028	
Enganche polea 140 mm.	THT00029	
Enganche polea 120 mm.	THT00030	
Enganche polea 200 mm.	THT00031	
Enganche polea 120 mm.	THT00032	
Enganche polea in situ	THT00160	



## Placas Galvanizadas

TIPO	CÓDIGO	UNIDADES/CAJA
De reparto e: 10 mm.	THT00036	
De reparto e: 6 mm.	THT00037	



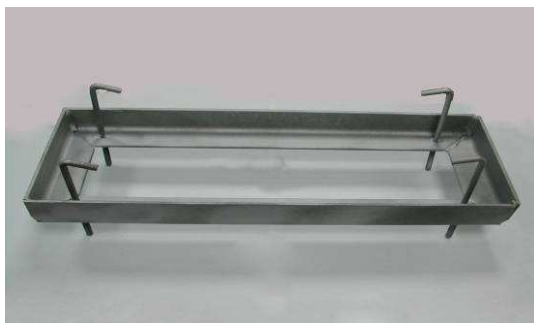
## Regletas Galvanizadas para Arquetas

TIPO	CÓDIGO	UNIDADES/CAJA
ABPF para cámaras	THT00033	
BRF para cámaras	THT00034	
A para suspensión de cables	THT00183	
B para suspensión de cables	THT00184	
C para suspensión de cables	THT00185	
Soporte 10 huecos para pasos	THC00007	
Soporte 18 huecos para pasos	THC00005	



## Asas y Abarcones Galvanizados

TIPO	CÓDIGO	UNIDADES/CAJA
Asa M16 de 170*134 con 2 arandelas y 4 tuercas	THO00002	
Asas y tuercas M12 para tapa de arqueta	THT00264	
Abarcón M16 – 140/75	THO00061	
Abarcón M16 – 190/75	THO00062	



## Bases de Armario Galvanizadas

TIPO	CÓDIGO	UNIDADES/CAJA
Modelo G 1060*350 (8 tubos)	THT00004	
Modelo F 1060*350 (6 tubos)	THT00283	
Base para Armario	THT00003	
Modelo E 660*350 (6 tubos)	THT00284	
Modelo H 1460*350 (8 tubos)	THT00312	
Modelo J 1965*350 (8 tubos)	THT00313	



## Refuerzo para Armario Galvanizados

TIPO	CÓDIGO	UNIDADES/CAJA
Soporte Reforzado	THT00343	



Estamos certificados con la ISO 9001-2000 emitida por Bureau Veritas. Perseguimos la calidad final del producto bajo las homologaciones y certificaciones del cliente según sus especificaciones técnicas. Normas de cumplimiento como:

- UNE-EN 124
- EHE
- ISO 1461

Pertenecemos a asociaciones de prestigio como la Asociación Técnica de Galvanización (de la que somos miembros fundadores) o el Subcomité Nacional de Seguridad Vial.

La búsqueda constante de la satisfacción del cliente y de la calidad, nos ha permitido trabajar con algunas de las empresas mas fuertes del panorama nacional tales como

- Iberdrola
- Telefónica España
- Ferrovial-Agroman
- Gas Natural
- Telefónica Perú
- ONO
- Telefonica Argentina
- Unión Fenosa
- ACS
- Telefonica Marruecos
- ENDESA
- EtecSA Cuba
- Telefónica Chile
- Telefónica Brasil

También con diferentes instituciones oficiales y ministerios como

- Ministerio de Fomento
- Ayuntamientos
- Canal de Isabel II
- ADIF
- DGT

Disponemos de un Departamento Técnico que continuamente diseña nuevos productos. Cualquier especificación o pieza nueva que no este en catalogo puede ser estudiada y ofertada.

Para cualquier consulta, puede preguntar a nuestro Departamento Comercial y estaremos encantados de ayudarle.

## **ELEMENTOS DE SUJECIÓN GALVANIZADOS, S.L.**

**POL. IND. VILLALONQUEJAR  
C/ VALLE DE MENA 8  
09001 BURGOS  
Tel. 947 298 064  
Fax 947 298 063  
[www.esg.es](http://www.esg.es)**