



The most advanced LED
technology serving your
city.

*La más avanzada
tecnología LED al servicio
de su ciudad.*



Available technologies: *Tecnologías disponibles:*



LED Technology

+ info pg. 16

General Characteristics

Lower and upper housing made of injected aluminium.

Dual fixing system, allowing side entry or post top.

Locking system made of extruded aluminium.

Screws made of stainless steel.

General protection: IP-66

Optical unit protection: IP-66

Impacts protection: IK-10

Class I

Color Standard: RAL-9006.

Standard: CE

Características Técnicas

Cuerpos superior e inferior realizados en fundición de aluminio inyectado.

Sistema de fijación dual, permitiendo su colocación en posición vertical o lateral.

Sistema de cierre de aluminio extruido.

Tornillería realizada en acero inoxidable.

Protección general: IP-66

Protección grupo óptico: IP-66

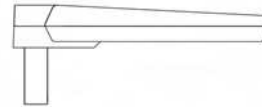
Protección Impactos: IK-10

Clase I

Color Standard: RAL-9006.

Normas: CE

Fixations Options *Opciones de Fijación*



Vertical Fixation for supports with
Ø 60mm to 76mm

*Fijación Vertical para soportes con
Ø 60 hasta 76mm*



Lateral Fixation for supports with
Ø 60mm

*Fijación Lateral para soportes con
Ø 60mm*

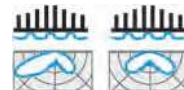
Other options: *Opciones:*



ROS intelligent

Remote Management System
Sistema de Telegestión Remota

+ info pg. 24



CUSTOM LEDing

Customized Solutions
Soluciones Personalizadas

+ info pg. 20



ROS LEDing NAIA LRA-77700

Components

- ① Lower and Upper housing made of injected aluminium.
- ② Anti-closure security bar, and integrated hinge system.
- ③ Silicone gasket.
- ④ Pressure regulation system.
- ⑤ Locking system by means of a manual lock lever.
- ⑥ IP-66 LED module with sealed tempered glass.
- ⑦ Thermal frame, made of aluminium, to dissipate heat from LED module to lantern's upper housing.
- ⑧ Electronical gear.
- ⑨ Reversible fixing system.
- ⑩ Universal frame for control gear.

Componentes

- ① Cuerpos inferior y superior de aluminio inyectado.
- ② Barra de seguridad anticierre, y sistema de bisagra integrado.
- ③ Junta de silicona.
- ④ Sistema regulador de presión.
- ⑤ Sistema de cierre mediante palanca, accionable manualmente.
- ⑥ Módulo LED IP-66 con vidrio templado sellado.
- ⑦ Puente térmico, realizado en aluminio, para disipación de calor desde el módulo LED al cuerpo superior de la luminaria.
- ⑧ Equipo electrónico.
- ⑨ Sistema de fijación reversible.
- ⑩ Placa porta equipos universal



Image of a NAIA 48 LED module - Up to 100W
 Imagen de un módulo NAIA de 48 LED - Hasta 100W

ROS LEDing Technology

Up to 48 LEDs in 6x4 layout (small module) or 6x8 (big module).

Colour temperature 4000° (others on demand).

Flux regulation system and LED module temperature control.

Programmable between 15 and 50W (small module) or between 50 and 100W (big module).

Cooling system through aluminium thermal bridge to dissipate heat from LED module to lantern's upper housing.

Tecnología ROS LEDing

Hasta 48 LEDs en disposición 6x4 (módulo pequeño) o 6x8 (módulo grande).

Temperatura de color 4000° (otras bajo pedido).

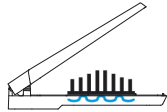
Sistema de regulación de flujo y control de temperatura del módulo LED.

Programable entre 15 y 50W (módulo pequeño) o entre 50 y 100W (módulo grande).

Sistema de refrigeración mediante puente térmico de aluminio para disipación de calor desde el módulo LED hacia el cuerpo superior de la luminaria.

LED Luminaire
Luminaria LED

ROS LEDing NAIA LRA-77700



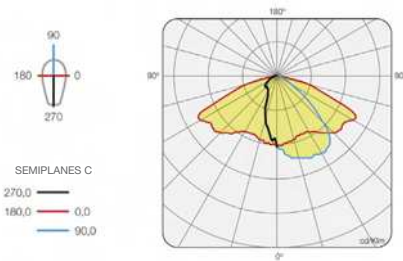
Series/Serie	Optical Characteristics / C. Ópticas	
NAIA	PROGRAMMABLE	15W ~ 100W
	POWER RANGE	
	COLOR TEMPERATURE	4000 °K
	LUMINOUS FLUX	1600 ~ 9000lm
	LED's	24 - Up to 50W
		48 - Up to 100W

+ info pg. 154

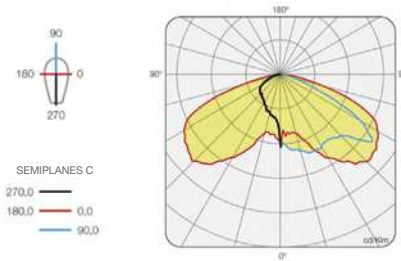
MORE Information **LEDing** see page 16.
MAS Información **LEDing** ver página 16.

Photometric behaviour.
Comportamiento fotométrico.

LRA-77700A1 | LED A1 82W
POLAR DIAGRAM



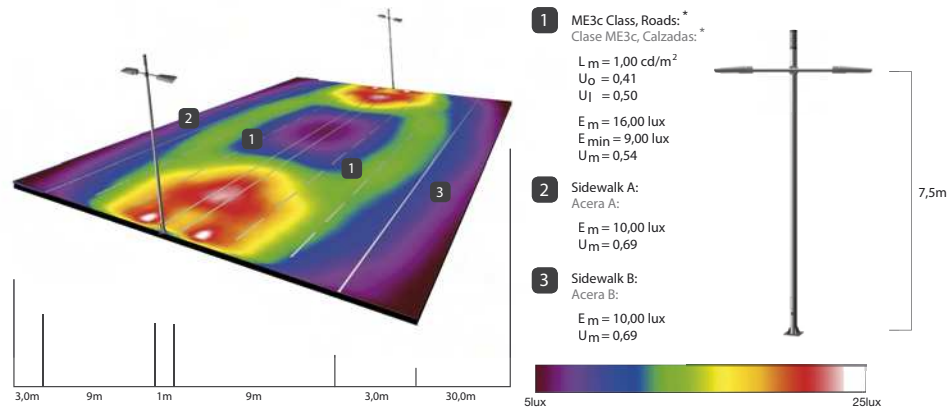
LRA-77700A3 | LED A3 37W
POLAR DIAGRAM



The above values may be modified because of constant evolution and technological improvement.
Los valores mostrados pueden verse modificados debido a la constante evolución y mejora tecnológica.

Example of lighting values in a typical road.
Caso ejemplo de valores de iluminación en vial típico.

LRA-77700A3 | LED A3 98W



(*) As described in Technical Instruction ITC-EA-02 of Spanish Energetical Efficiency Regulation.
(*) Según lo descrito en la Instrucción Técnica ITC-EA-02 del Reglamento de Eficiencia Energética.