

Luminaire
Luminarias

LRA-8000

70

EPSILON

ROS
LUMINARIAS

STREET LIGHTING SOLUTIONS
www.roslighting.com



Smooth lines that allow seamless integration for diverse environments.

Líneas suaves que permiten una perfecta integración en diversidad de entornos.



Available technologies: *Tecnologías disponibles:*

ROS **LEDing**

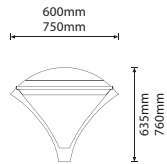
LED Technology

+ info pg. 16

ROS **DL DISCHARGE LAMP**

Standard Configuration
Configuración Standard

+ info pg. 14



Disconnecting switch
Seccionador de corriente

Pressure regulator
Regulador de presión

Silicone gasket
Junta de silicona

Security bar
Barra de seguridad

Locking system
Sistema de cierre

IP-66 LED module
Módulo LED IP-66

Electronic gear
Equipo electrónico

Universal frame for control gear
Placa porta equipos universal

General Characteristics

Upper and lower housing, lower support for fixing to posts, and locking system, made of injected aluminium.

Optical Group protected by heat-sealed glass with High Impact Resistance.

All screws in stainless steel.

Optical unit protection: IP-66

General protection: IP-66

Impacts protection: IK-07

Class II (Class I when using LED technology)

Color Standard: RAL-9007

Standard: CE

Características Técnicas

Cuerpo superior e inferior, brazo inferior para fijación, y sistema de cierre realizados en fundición de aluminio inyectado.

Grupo óptico con vidrio transparente templado y de Alta Resistencia al Impacto, sellado en su plano inferior.

Tornillería de acero inoxidable.

Protección grupo óptico: IP-66

Protección general: IP-66

Protección Impactos: IK-07

Clase II (Clase I con el uso de grupo óptico LED)

Color Standard: RAL-9007

Normas: CE



HISTORICAL CENTERS
CENTROS HISTÓRICOS



URBAN MODERN DESIGN
DISEÑO URBANO MODERNO



PEDESTRIAN AREAS
ZONAS PEATONALES



LARGE AVENUES
GRANDES AVENIDAS



RESIDENTIAL
ZONAS RESIDENCIALES



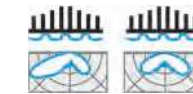
PARKS
JARDINES

Other options: *Opciones:*



ROS intelligent
Remote Management System
Sistema de Telegestión Remota

+ info pg. 24



CUSTOM LEDing

Customized Solutions
Soluciones Personalizadas

+ info pg. 20



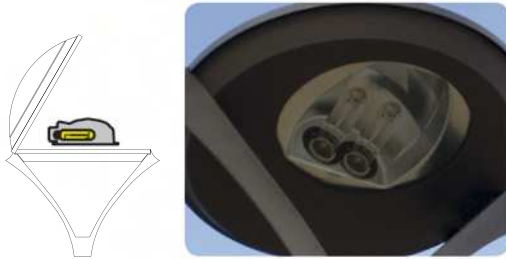
LEDing RETROFIT

Give second use to the Lanterns.
Segunda vida a las Luminarias.

+ info pg. 22

DL Discharge Lamp

EPSILON LRA-8000



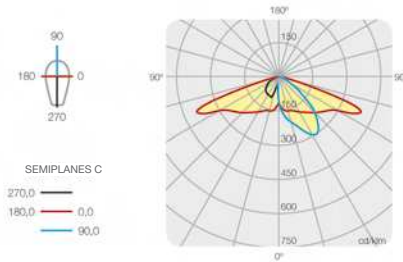
Series / Serie	Lamps / Lámparas	
EPSILON	H.P.S. / S.A.P.	50W ~ 400W
	M.H. / H.M.	50W ~ 400W
	M.H. / H.M. [G-12]	20W ~ 150W

+ info pg. 159

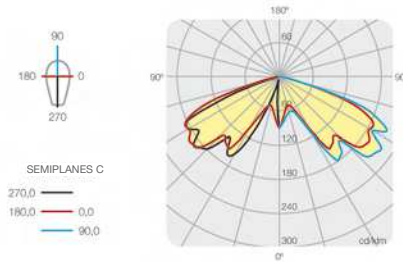
MORE Information **Discharge Lamp** see page 14.
MAS Información **Lámpara de Descarga** ver página 14.

Photometric behaviour.
Comportamiento fotométrico.

LRA-80600 E | RFL-B12 H.P.S. 70W
POLAR DIAGRAM



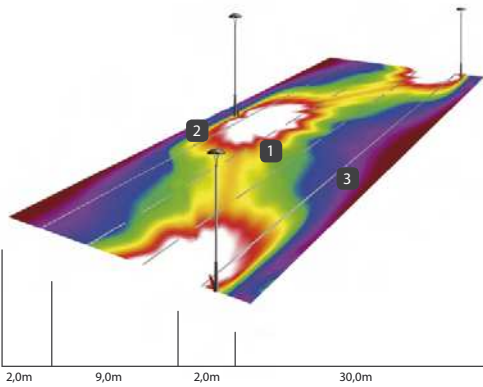
LRA/S-80600 D | RFL-5m09 M.H. 70W
POLAR DIAGRAM



The above values may be modified because of constant evolution and technological improvement.
Los valores mostrados pueden verse modificados debido a la constante evolución y mejora tecnológica.

Example of lighting values in a typical road.
Caso ejemplo de valores de iluminación en vial tipo.

LRA-80600 | RFL-B12 H.P.S. 50W



1 ME4b Class, Road: *
Clase ME4b, Calzada: *

$L_m = 0,84 \text{ cd/m}^2$
 $U_o = 0,62$
 $U_l = 0,50$

$E_m = 13,00 \text{ lux}$
 $E_{min} = 5,00 \text{ lux}$
 $U_m = 0,42$

2 Sidewalk A:
Acera A:

$E_m = 7,00 \text{ lux}$
 $U_m = 0,33$

3 Sidewalk B:
Acera B:

$E_m = 7,00 \text{ lux}$
 $U_m = 0,33$



(*) As described in Technical Instruction ITC-EA-02 of Spanish Energetical Efficiency Regulation.



LED Luminaire
Luminaria LED

ROS LEDing EPSILON LRA-8000



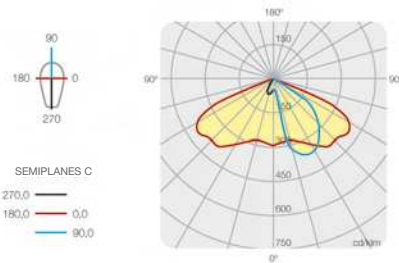
Series/Serie	Optical Characteristics / C. Ópticas	
EPSILON	PROGRAMMABLE	15W ~ 100W
	POWER RANGE	
	COLOR TEMPERATURE	4000 °K
	LUMINOUS FLUX	1600 ~ 9000lm
	LED's	24 - Up to 50W
		48 - Up to 100W

+ info pg. 159

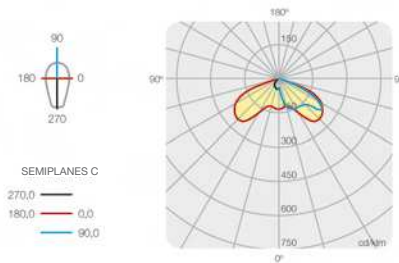
MORE Information **LEDing** see page 16.
MAS Información **LEDing** ver página 16.

Photometric behaviour.
Comportamiento fotométrico.

LRA-8060A1 | LED A1 50W
POLAR DIAGRAM



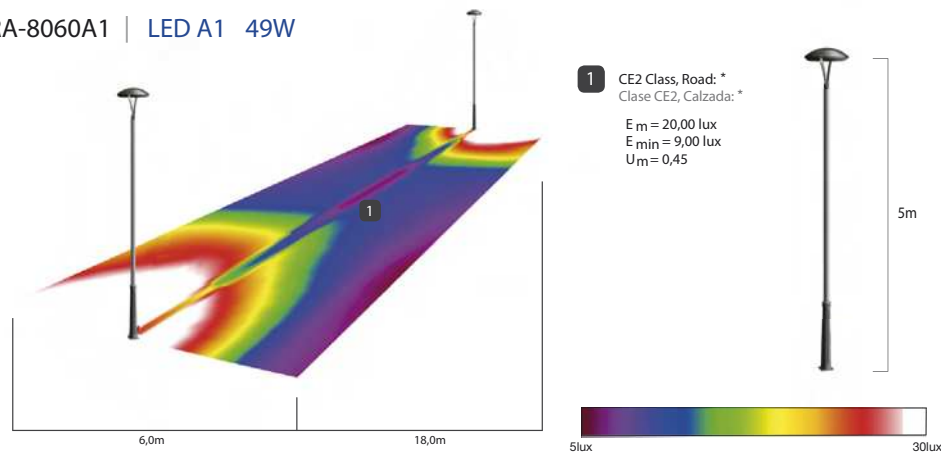
LRA-8060A3 | LED A3 50W
POLAR DIAGRAM



The above values may be modified because of constant evolution and technological improvement.
Los valores mostrados pueden verse modificados debido a la constante evolución y mejora tecnológica.

Example of lighting values in a typical road.
Caso ejemplo de valores de iluminación en vial tipo.

LRA-8060A1 | LED A1 49W



(*) As described in Technical Instruction ITC-EA-02 of Spanish Energetical Efficiency Regulation.
(*) Según lo descrito en la Instrucción Técnica ITC-EA-02 del Reglamento de Eficiencia Energética