



modular engineered roof system



El sistema de tejado modular Roofeco Smart System se fabrica con plástico reciclado + aditivos convencionales + nanotecnología. 100% libre de PVC

- panel con sistema de anclaje inteligente
- fácil de instalar, permite ahorrar 70% del tiempo
- peso ligero 7,8kg/m²
- anti-granizo, alta resistencia al golpe y peso
- acabado elegante y estético
- tecnología patentada
- libre de mantenimiento
- fabricado en Castellón, España



resumen

- ventajas
- aplicaciones
- componentes
- instalación
- preguntas frecuentes
- contacto



sistemas
tradicionales



Ventajas:

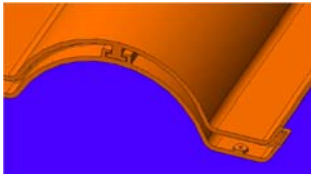
- peso ligero 7,8 kg/m²- no requiere estructura de apoyo pesada
- impermeable – no requiere lámina impermeable
- no absorbe humedad – no hacen moho, no requiere mantenimiento
- apariencia duradera con bloqueador UV – no se decolora



flexible



corte sistema de anclaje



fabricado con plástico reciclado

ventajas:

- mantiene la forma original- resistente, anti-granizo, flexible
- sistema de anclaje inteligente - resistente a huracanes
- rápido y fácil de instalar



sistema tradicional

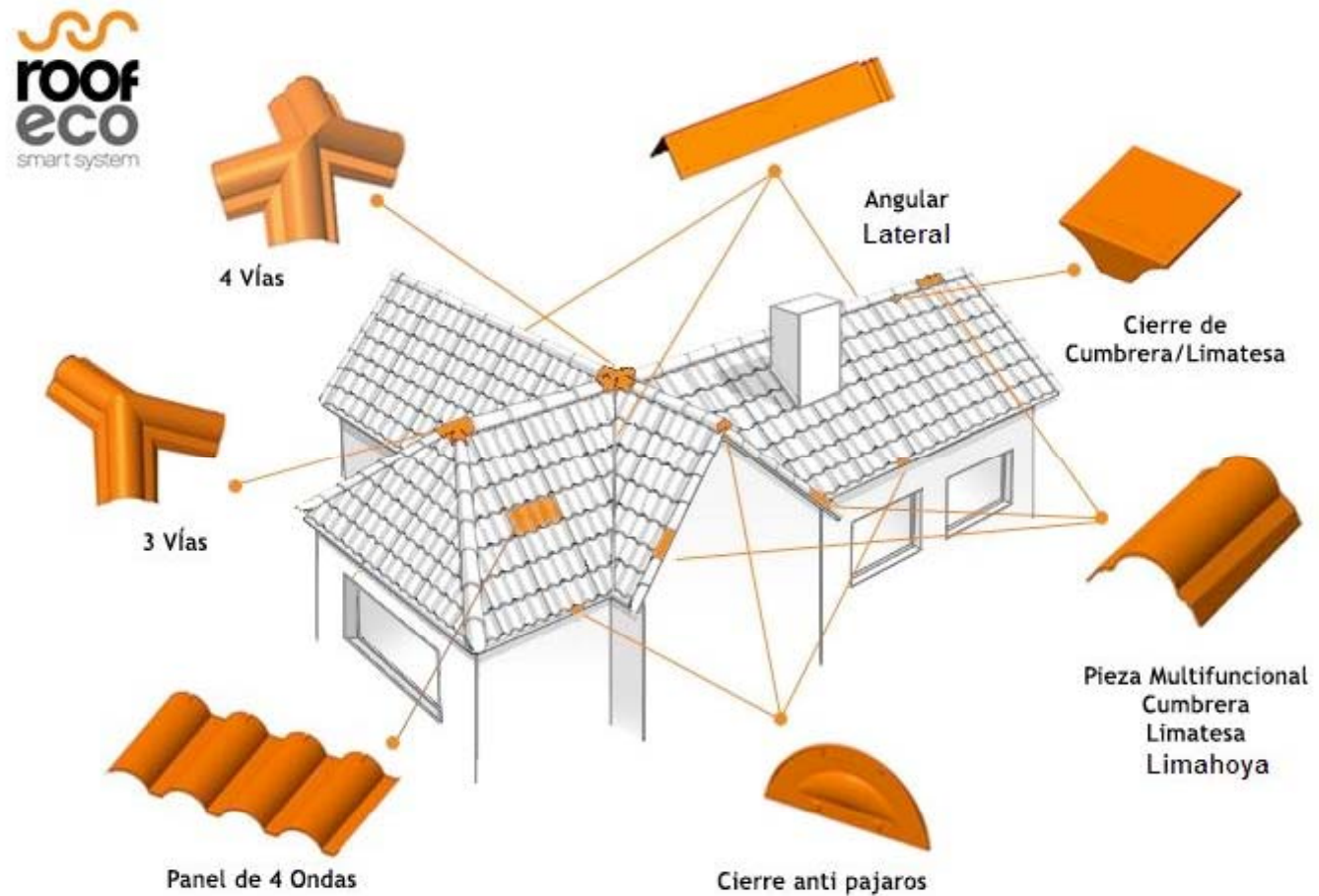
- tecnología patentada



componentes:




fabricado
con plástico
reciclado





elegante vista
desde abajo



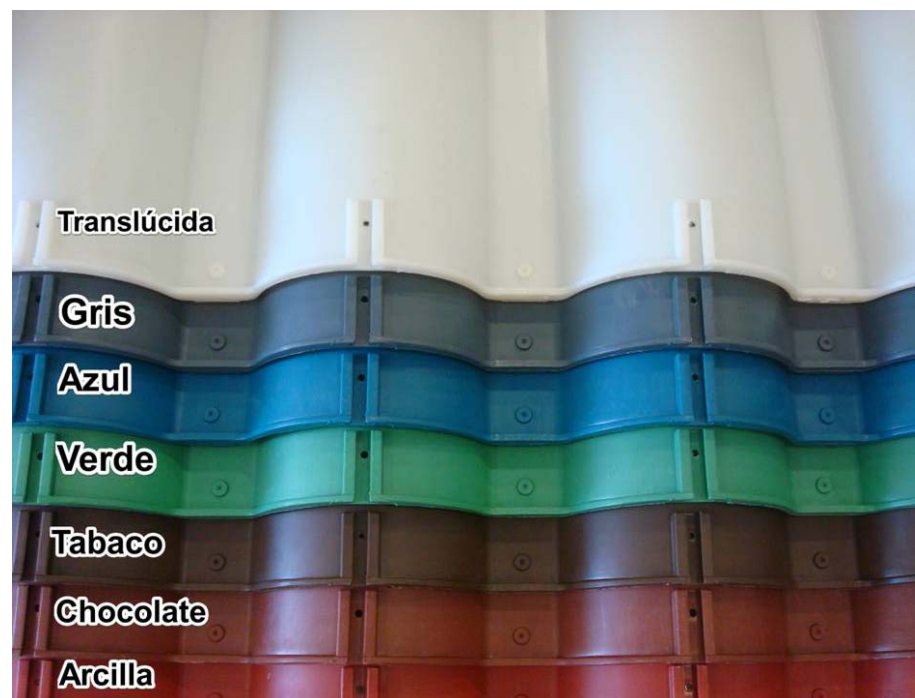
centro
comercial en
Wisconsin



aplicaciones:

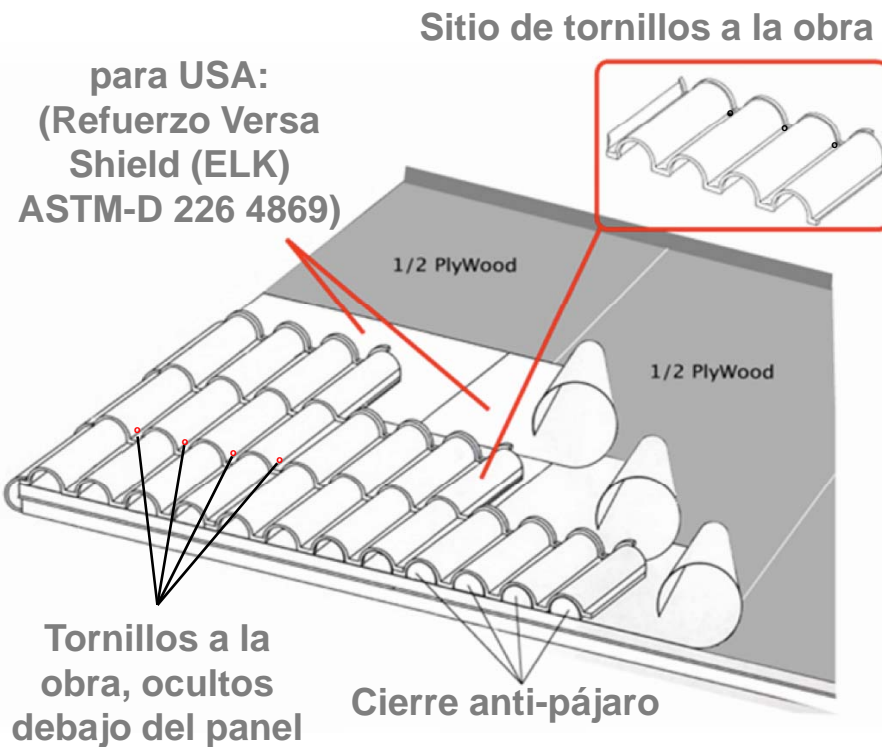
- viviendas
- cabinas
- barbacoas
- porches
- granjas
- naves
- centros comerciales
- terrazas
- cenadores
- parkings
- edificios
- naves

Colores:





instalación –sobre chapa marina o madera / plywood

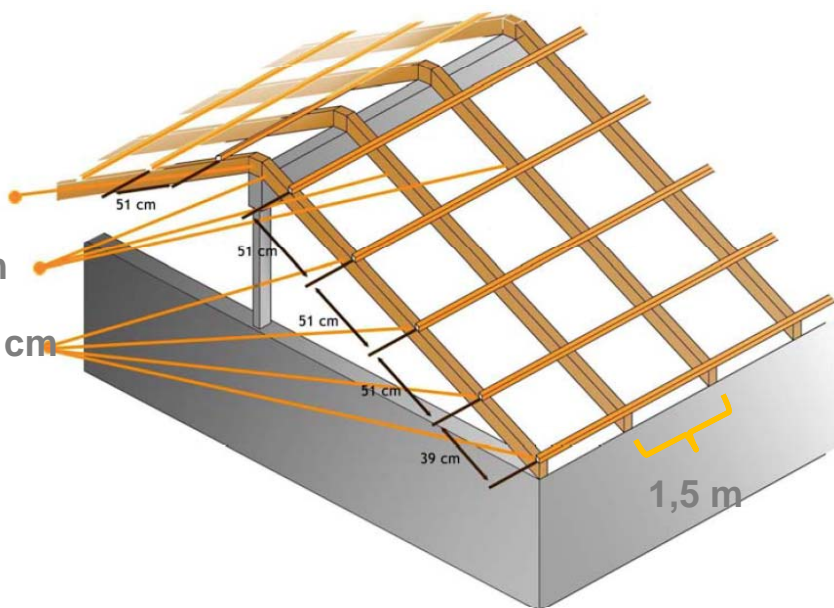


instalación - estructura

viga de cumbrera
10 x 20 cm

vigetas 10 x 5 cm

Rastreles 2,5 x 5 cm



preguntas frecuentes:

- **¿Se pueden quebrar las tejas?** Debido a los minerales añadidos a la formulación las tejas son altamente resistentes. Les puede pasar un coche por encima y regresan a su forma original rápidamente.
- **¿ Las tejas podrían absorber humedad?** No, las tejas no son porosas. Actúan como cualquier otro objeto plástico, el cual no absorbe humedad.
- **¿Las tejas requieren mantenimiento?** No, al no hacer moho se autolimpian con la lluvia y el viento.
- **¿ Las tejas tienen apariencia “plástica”?** No, las tejas a la distancia se ven como las tradicionales tejas de barro.
- **¿ Se han instalado alguna vez en clima frío?** Sí, se han instalado en varios climas. El comportamiento de las tejas al norte de Estados Unidos ha sido impresionantemente bueno.
- **¿ Las tejas podrían decolorarse o desteñirse?** No, el color es integral en toda la pieza, con pigmentos inorgánicos que no destiñen. La formulación además contiene aditivos que bloquean los rayos UV que la protegen de los rayos del sol.
- **¿ Las tejas se pueden cortar con facilidad en diferentes formas y ángulos?** Claro que sí, se pueden cortar con serrucho o sierra eléctrica con disco para cortar madera. Es un material de fácil manipulación.
- **¿ Las tejas requieren lámina impermeable por debajo?** No, los paneles tienen una arandela incorporada donde va el tornillo a la obra, éste queda completamente sellado e impide cualquier posibilidad de filtración.
- **¿ Si tengo instaladas tejas de barro, asfáltica o onduline, debo reforzar la estructura para instalar esta teja plástica?** No, el bajo peso de estas tejas permiten una fácil y cómoda instalación que no requiere reforzar la estructura existente.



contacto:

info@roofecosystem.com



Edif. CEEI, Calle Ginjols 1
12003, Castellón, ESPAÑA

Oficina: +(34) 964 104 194

Móvil: + (34) 622 33 60 17

www.roofecosystem.com