



www.searsdps.com



QUIÉNES SOMOS

Seares Develops (www.searesdps.com) somos una empresa **constructora altamente experimentada en edificación** y especializada en estructuras de hormigón.

Nuestros servicios abarcan todo el **proceso constructivo** de edificación, de inicio a fin. Disponemos de **personal** propio en plantilla para asegurarnos que la calidad de los trabajos es alta y está en todo momento bajo nuestro control. Disponemos también de todos los **equipos** necesarios para maximizar la eficiencia en ejecución.

Desde Seares Develops priorizamos siempre nuestro total **compromiso en la ejecución**, respetando los **plazos pactados**, **la alta calidad de nuestros trabajos** mediante un **continuo seguimiento de las obras** y **el apoyo técnico necesario** para solventar cualquier contratiempo.



LÍNEAS DE NEGOCIO

Construcción completa de edificios

Servicio integral de *construcción completa de edificios* para promotoras. Gestionamos su proyecto de inicio a fin y con máximas garantías.

Construcción de estructuras de hormigón:

Estamos altamente especializados en construcción de estructuras de hormigón pudiendo ejecutar sus obras mediante: Llave en mano; con material y mano de obra o sólo con mano de obra. Edificación y Obra Civil.

Reformas y rehabilitaciones

Desde *reformas estructurales* hasta actuaciones más *pequeñas, patios, piscinas, fachadas...* la versatilidad de nuestra estructura y equipo nos permite acometer cualquier proyecto.



CAPACIDADES

Construcción Completa: Nuestro experimentado equipo nos permite ofrecer la posibilidad de desarrollar proyectos de construcción completos de carácter pequeño-mediano (Desde Chalets individuales hasta 20 viviendas) con totales garantías. Nos implicamos especialmente en la definición y en ejecución del proyecto, asegurando la calidad y detalle que estos proyectos necesitan.

Estructuras de Hormigón: Disponemos de un equipo especializado en estructuras, materiales propios y medios de transporte propios que nos convierten en una empresa altamente competitiva y capaz de acometer cualquier proyecto independientemente de su tamaño.

Reformas y rehabilitaciones: Nuestra experiencia en construcción, el personal especializado y los medios de los que disponemos hacen que podamos ejecutar reformas y rehabilitaciones de gran y pequeño tamaño con la calidad y plazos fijados.

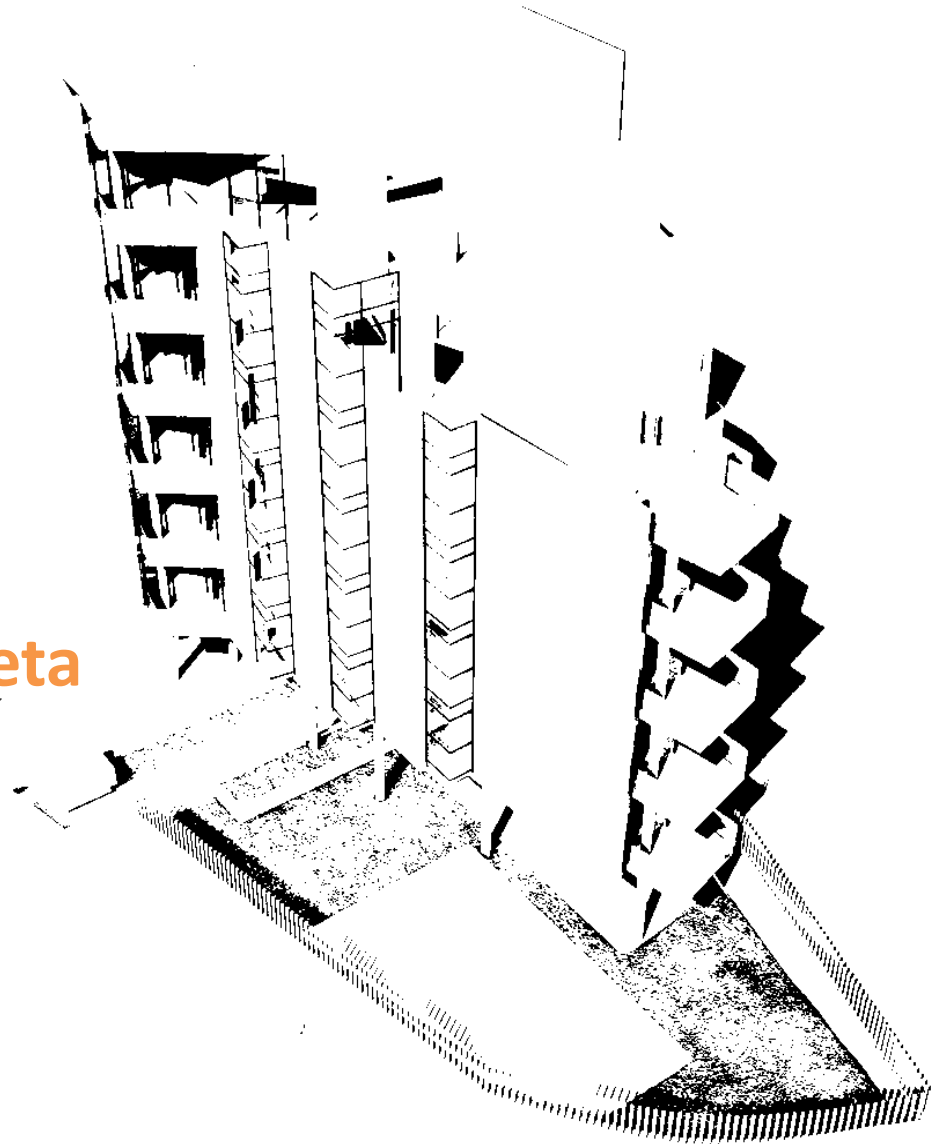


OBRAS EJECUTADAS





OBRAS EJECUTADAS
1. Construcción Completa



OBRAS EJECUTADAS:

1. Construcción Completa

11 Viviendas en Paseo Juan XXIII, Madrid

Cliente: Promalop

En ejecución. Promoción privada.

Servicios: Colaboración en definición de proyecto, apoyo en licencias y trámites administrativos, vaciado, pilotaje, cimentación, estructura, tareas de apoyo a la ejecución.

Chalet Feliciano López en Villas de Monteclaro, Pozuelo.

Cliente: Construcciones Mariano Tello

En ejecución.

Servicios: Definición de Proyecto, Excavación, Cimentación, Estructura, Apoyo Grúa.



OBRAS EJECUTADAS:

2. Estructuras de Hormigón - Residencial



OBRAS EJECUTADAS:

2. Estructuras de Hormigón - Residencial

9 viviendas en Calle Sorgo, Madrid..

Cliente: Promotor privado
A comenzar próximamente.

44 viviendas en Vallecas

Cliente: Construcciones Arribas
Gozalo
En Ejecución



Chalet Unifamiliar en Conde de Orgaz

Cliente: Verco Obras y
Proyectos
En Ejecución

7 viviendas en Calle Fernández Caro, Madrid

Cliente: Sando
Finalizada Abril 2013

OBRAS EJECUTADAS:

2. Estructuras de Hormigón - Residencial

79 viviendas en Valdebebas, Madrid

Cliente: Oproler SA

Residencial Nebulosas, 142 viviendas en Madrid

Cliente: Via Celere

Residencial Nueva Moraleja, 52 viviendas en Valdebebas, Madrid

Cliente: Vias y Construcciones

144 viviendas en Barrio de Hortaleza, Madrid

Cliente: Vias y Construcciones

Residencial Adelfas: 125 viviendas en Conde de Casal, Madrid

Cliente: Vía Célere

Calle Cerro Negro, próximo a Conde de Casal. Finalizado en 2012



91 Viviendas en Puente de Vallecas, Madrid

Cliente: Vias SA

Finalizado en 2011

OBRAS EJECUTADAS:

2. Estructuras de Hormigón - Residencial

140 viviendas en Getafe, Cerro de Buena Vista, Madrid

Cliente: UTE Sacyr –
Excavaciones Venegas

Modalidad: Estructura mano
de obra y aporte de material

Ejecutada en 7 meses,
finalizada en 2011.



21 Viviendas en Cabanillas del Campo

Cliente: Ciopsa

Modalidad estructura llave en mano

Ejecutada en 5 meses, finalizada en 2009

72 viviendas en Casarrubuelos, Madrid

Cliente: Pecsá

Finalizado en 2011



Residencial Nebulosas, 142 viviendas en Madrid

Cliente: Via Celere

OBRAS EJECUTADAS:

2. Estructuras de Hormigón - Residencial

93 Viviendas en Polígono Los Tempranales de San Sebastián de los Reyes.

Cliente: Serconsa SA.

Modalidad: estructura llave en mano

94 viviendas en Polígono Los Tempranales, San Sebastián de los Reyes, Madrid.

Cliente: Vias S.A.

Modalidad: Aporte de mano de obra y materiales

Ejecutada en 7 meses,
finalizada en 2010



51 viviendas unifamiliares en Villalbilla, Madrid

Cliente: Hercesa

Modalidad: Construcción completa

Finalizadas en 2007

OBRAS EJECUTADAS:
2. Estructuras de Hormigón -
Residencial

42 viviendas en la Villa de Vallecas, Madrid

Cliente: Grupo Rubau

Modalidad: Estructura llave en mano

Finalizadas en 2008

94 viviendas en Avila, Castilla y León.

Cliente: Togasa S.A.

Modalidad de estructura llave en mano

Finalizada en 2008

162 viviendas en el Barrio de la Uva, Madrid

Cliente: Fercaber

Modalidad: Estructura llave en mano

Ejecutada en 10 meses, finalizada en 2008

120 viviendas en Las Rozas, Madrid

Cliente: Sacyr Vallehermoso

Modalidad: Aporte de mano de obra y material

Finalizada en 2008

13 viviendas en Arévalo, Segovia

Cliente: Ekena

Modalidad: Estructura llave en mano

Finalizadas en 2008

OBRAS EJECUTADAS:
**2. Estructuras de Hormigón -
Residencial**

140 viviendas en el PAU de Vallecas, Madrid

Cliente: Vias

Modalidad: Estructura llave en mano

Finalizadas en 2006

70 viviendas en Fuenlabrada, Madrid

Cliente: Adisa

Modalidad: Estructura llave en mano

Finalizada en 2006

76 chalets (Adosados y pareados) en Navalcarnero, Madrid

Cliente: Adisa

Modalidad: Estructura mano de obra

Finalizados en 2006

76 viviendas en Guadalajara, Castilla la Mancha

Cliente: Pade

Finalizados en 2006

120 viviendas en el PAU de Vallecas, Madrid

Cliente: Fercaber

Modalidad: Estructura mano de obra

Finalizadas en 2006



OBRAS EJECUTADAS:

2. Estructuras de Hormigón – Uso Deportivo



Ampliación Campos de Fútbol de entrenamiento Club Atlético de Madrid, Majadahonda

Cliente: Taga

Finalizado en Julio 2013

Ampliación del Centro de Natación Mundial 86, Madrid

Cliente: Sando

Estructura con mano de obra y materiales de encofrado

Entregado en 2011

Ampliación del polideportivo en el Parque Deportivo Puerta de Hierro, Madrid (Recrecido 3m en la pared del frontón)

Cliente: Pecsá

Modalidad: Estructura completa

OBRAS EJECUTADAS:

2. Estructuras de Hormigón – Uso Deportivo

Construcción del Polideportivo Carlos Ruiz, Pozuelo de Alarcón, Madrid

Cliente: Sando

Modalidad: Estructura llave en mano

Finalizadas en 2007

Pabellón deportivo

Cliente: Decon 86

Modalidad: Estructura mano de obra y material de encofrado

Finalizado en 2.006

Piscina cubierta en Parla, Madrid

Cliente: Osepsa

Centro Empresas de Valdemoro, Madrid

Cliente: Begar

Desmontaje del Velódromo de Carabanchel, Madrid

Cliente: Osepsa

Las obras consistieron en el desmontaje pieza por pieza de la superficie usable del Velódromo de Carabanchel y almacenaje de las mismas.



OBRAS EJECUTADAS: 2. Estructuras de Hormigón – Uso social



**Ampliación de 5 unidades en Colegio Público de Vicálvaro
(C/ Gran Vía del Este, Vicálvaro, Madrid).**

Cliente: Garube Obras y Servicios. Entregado en 2012.

Escuela Infantil Lozoyuela, Madrid.

Cliente: Altiare

Entregado en 2011

OBRAS EJECUTADAS: **2.Estructuras de Hormigón – Uso Social**

Colegio en Aldea del Fresno, Madrid

Cliente: Avintia

Ampliación de colegio en Aldea del Fresno.

Entregado en 2011

Escuela Infantil Lozoyuela, en Lozoyuela, Madrid.

Cliente: Altiare

Entregado en 2011

Colegio en Montecarmelo, Las Tablas, Madrid

Cliente: Cantera del Vértice SA

Entregado en 2011

Colegio Magerit, Parla, Madrid

Cliente: Consvial

Ampliación del Colegio Magerit de Parla

Entregado en 2011

Colegio Pedro Brimonis, Humanes, Madrid

Cliente: Consvial

Entregado en 2011

Colegio en el Ensanche Sur de Alcorcón, Madrid

Cliente: Consvial

Modalidad: Estructura mano de obra y material de encofrado. Entregado en 2010

OBRAS EJECUTADAS: **2. Estructuras de Hormigón – Uso Social**

Colegio en Pinto, Madrid

Cliente: Consvial

Modalidad: Estructura mano de obra y material de encofrado. Entregado en 2010

Escuela Infantil de Villaviciosa de Odón, Madrid

Cliente: Sando

Modalidad: Estructura mano de obra y material de encofrado. Finalizado en 2010, ejecutado en 3 meses

Ampliación del Colegio Federico García Lorca, Madrid

Cliente: Arribas Gozalo

Modalidad: Estructura mano de obra y material de encofrado. Finalizado en 2009

Colegio Palomeras Bajas, Madrid

Cliente: Cabbsa

Modalidad: Estructura mano de obra y material
Entregado en 2009

Escuela Infantil en La Navata, Galapagar, Madrid

Cliente: Cabbsa

Modalidad: Estructura mano de obra y materiales
Entregado en 2010

OBRAS EJECUTADAS: **2. Estructuras de Hormigón – Uso Social**

Colegio Ernest Hemingway en Alcalá de Henares, Madrid

Cliente: Consvial

Modalidad: Estructura mano de obra y materiales

Entregado en 2010

Escuela Infantil de Sanchinarro, Madrid

Cliente: Pecsá

Modalidad: Estructura mano de obra y material de encofrado. Finalizado en 2009

Escuela Infantil de Carabanchel, Madrid

Cliente: Pecsá

Modalidad: Estructura mano de obra y material de encofrado. Finalizado en 2009

Colegio Loyola de Palacio, Madrid

Cliente: Pecsá

Modalidad: Estructura mano de obra y material
Finalizado en 2010

OBRAS EJECUTADAS: 2. Estructuras de Hormigón – Uso Social

Residencia de la Tercera Edad “San Blas”, Madrid

Cliente: UTE OHL – Pecsá

Modalidad: Estructura llave en mano

Finalizada en 2009

Juzgados de Almendralejo, Badajoz, Extremadura.

Cliente: Vías y Construcciones SA

Construcción del nuevo edificio de Juzgados en Almendralejo.

Modalidad: Estructura mano de obra y material

Entregado en 2011

Instalaciones BBVA. Oficinas Centrales, Madrid.

Cliente: Jose Polo Proyectos y Obras SA

Ejecución de muros de cerramiento en sótano de Oficinas Centrales BBVA.

Entregado en 2011

Centro de Salud de Humanes, Madrid

Cliente: Pecsá

Entregado en 2011

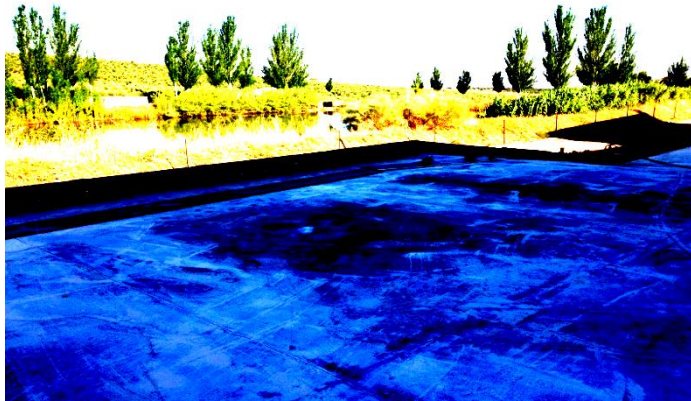
Universidad Carlos III de Leganés, Madrid.

Cliente: Isolux Corsán

Entregado en 2011



OBRAS EJECUTADAS: 2.Estructuras de Hormigón – OFICINAS Y NAVES



Almazara Finca la Pontezuela
Cliente: Aceites la Pontezuela
Finalizado en Julio 2013

OBRAS EJECUTADAS:
2. Estructuras de Hormigón –
OFICINAS Y NAVES

Fábrica de cerveza Mahou, Azuqueca de Henares, Madrid

Cliente: Napisa

Ampliación de una nave industrial en las instalaciones de la fábrica de Mahou en Azuqueca de Henares.

Finalizado en 2012

Supermercado Supercor en Guadarrama

Cliente: Napisa

Estructura para un nuevo Supercor en Guadarrama, aportando material y mano de obra.

Finalizado en 2011

Concesionario AUDI de Villalba, Madrid

Cliente: Pecsá

Estructura para el nuevo concesionario de Audi en Villalba.

Modalidad: Aporte de mano de obra y material

Entregado en 2011

Oficinas para empresa Eduardo Rojo, Parque Tecnológico Legatec, Leganés (Madrid)

Cliente: Napisa

Modalidad: Estructura con mano de obra y aporte de materiales. Finalizado en 2011

OBRAS EJECUTADAS:
2. Estructuras de Hormigón –
OFICINAS Y NAVES

Edificio Industrial en Torrejón de Ardoz, Madrid

Cliente: Peyber Hispania

Finalizado en 2004

Ampliación de la Embajada de China, Madrid

Cliente: Arcion SA

Modalidad: Estructura mano de obra y material encofrado

Acabados: Jardineras de cada piso en hormigón blanco

Finalizado en 2011

Sede Central Talleres Cuenca-Malmierca, Parque Tecnológico Legatec, Leganés.

Cliente: Vinova

Modalidad: Estructura mano de obra y aporte de material

Finalizado en 2011

Oficinas para Grupo Urbopama, Parque Tecnológico Legatec, Leganés (Madrid)

Modalidad: Estructura con mano de obra aportando material

Ejecutado en hormigón blanco. Finalizado en 2009

Edificio de Oficinas “CHARMEX”, Polígono Industrial Carpetania, Getafe, Madrid

Ejecución de la estructura y posteriores acabados de cerramiento. Cliente: EG Contratas



OBRAS EJECUTADAS: 2. Estructuras de Hormigón – Obra Civil



OBRAS EJECUTADAS:
2. Estructuras de Hormigón –
Obra Civil

Pozos pluviales en Polígono Tecnológico

Tecnogetafe. Cliente: Ciopsa

Muro curvo usando estructura llave en mano.

Modalidad: Mano de obra y material de encofrado

Finalizado en 2010

Parking en Valdebernardo, Madrid

Cliente: Arcion SA

Ejecutado en antiguo patio de un bloque residencial.

Modalidad: Mano de obra y material de encofrado

Finalizado en 2011

Aparcamiento en Fuenlabrada, Madrid

Cliente: Ciopsa

Modalidad: Mano de obra y material de encofrado.

Finalizado en 2010

Parking subterráneo en Madrid

Cliente: Moguerza

Modalidad: Estructura llave en mano

Finalizado en 2003

Depuradora de Soto de Viñuelas, Madrid

Cliente: Osepsa

Modalidad: Estructura llave en mano

Finalizado en 2003

OBRAS EJECUTADAS:

2.Estructuras de Hormigón – Obra Civil

Central Termosolar en Ciudad Real

Construcción de bases, cimentaciones, balsas de biorremediación para la Central Termosolar ASTE 1A para Elecnor.

Cliente: Altiare

Monumento al 11-M, Madrid

Construcción de la estructura del Monumento al 11M de Madrid

Cliente: Pecsá

Entregado en 2011



OBRAS EJECUTADAS

3. Reformas y Rehabilitaciones



OBRAS EJECUTADAS

3. Reformas y Rehabilitaciones

Ampliación de Piscina en Chalet Privado, Las Rozas, Madrid

Cliente: Verco

Entregado en Julio
2013



Rehabilitación de patio interior con piscina en Gran Vía de Hortaleza, Madrid

Cliente: Construcciones

Carrasco Novillo

En ejecución





Tel: +34 916 688 843

www.searesdps.com

e-mail: info@searesdps.com

**C/ Molineros 11 (P.I. Valdefuentes),
28939 Arroyomolinos, Madrid.**