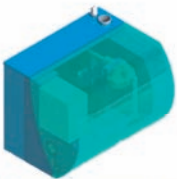




Bluetek
water treatment

LÍDER EN TECNOLOGÍA DE
LÍDER EM TECNOLOGIA DE

REUTILIZACIÓN DE AGUA
REUTILIZAÇÃO DE ÁGUA

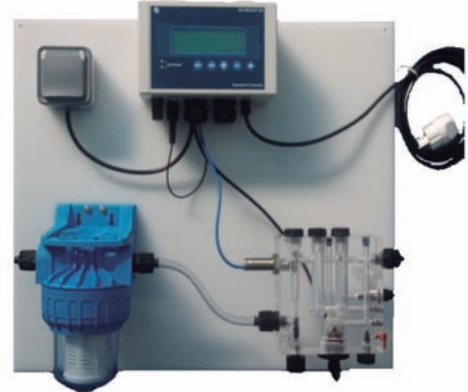


www.bluetekwater.com

Control de calidad del Agua / Controlo de Qualidade de Água

Panel Automático para la medición y el control de Cloro (AMPEROMÉTRICO) *Painel Automático para medição e controlo do Cloro (AMPEROMÉTRICO)*

- Controlador de Cloro (0-10 ppm)
- Sonda de Cloro + Porta Sondas
- Sensor de Proximidad (Seguridad para evitar hipercloraciones por falta de Caudal)
- Filtro Limpiable 50" - 2 Salidas 4-20 mA + 2 SetPoints.
- Caja IP65 + Teclado de Membrana y Pantalla Retroiluminada
- Conector para Control de Nivel (por si la bomba no lo tiene)
- Dos salidas TTL de impulsos proporcionales
- Salida Auxiliar pudiendo asociarse a un Reloj para Temporizar Hipercloraciones, limpieza Sonda, dosificación floculante.
- Salida RS
- Slot para tarjeta de Memoria-Registro
- Relé de Alarma de Máxima, Mínima y Tiempo
- Temporizador para comenzar a leer antes de dosificar, permite la polarización que necesita previamente la célula
- Galvánicamente Aislado
- Menú Básico y de Experto
- 1 Enchufe para la Conexión de Bomba



- Controlador de Cloro (0 -10ppm)
- Sonda de Cloro + Porta Sondas
- Sensor de Proximidade (segurança para evitar híper clorações por falta de caudal)
- Filtro lavável 50" - 2 saídas 4-20 mA + 2 setpoints.
- Caixa IP65 + teclado de membrana e ecrã retroiluminado.
- Conector para controlo de nível (por se a bomba não tem)
- Duas saídas TTL de impulsos proporcionais.
- Saída auxiliar que pode associar-se a um relógio para temporizar híper clorações, limpeza de sonda e dosagem floculante.
- Saída RS.
- Slot para cartão de memória-registo.
- Relé de alarme de máximo, mínimo e tempo.
- Temporizador para começar a ler antes de dosificar, permite a polarização prévia necessária da célula.
- Isolado galvanicamente.
- Menu básico e profissional.
- Conexão para bomba.



Referencia: BWT MO-C04



www.bluetekwater.com 8

Control de calidad del Agua / Controlo de Qualidade de Água

Panel Automático para la medición y el control de Cloro + PH (AMPEROMÉTRICO)
Painel Automático para medição e controlo do Cloro + PH (AMPEROMÉTRICO)

- Controlador de Cloro/Bromo (0-10 ppm) + pH (0,00 - 14,00) + T^a
- Sonda Cloro + Sonda pH + Sonda T^a (Opcional) + Porta Sondas
- Sensor de Proximidad. Filtro Limpiable 50" + Filtro Carbono para Rápida Calibración Equipo
- 2 Salidas 4-20mA + 2 SetPoints por cada Parámetro
- Caja IP65 + Teclado Membrana y Pantalla Retroiluminada
- Conectores Control de Nivel (por si la bomba no tiene)
- 2 salidas TTL de impulsos proporcionales
- Salida Auxiliar pudiendo asociarse a un Reloj para Temporizar Hipercloraciones, limpieza Sonda, dosificación floculante,..
- Salida RS232 (25 m), posibilidad de adaptador RS485 (300m)
- Slot para tarjeta de Memoria-Registro
- Relé de Alarme Máxima, Mínima y Tiempo
- Temporizador para comenzara leer antes de dosificar, permite la polarización que necesita previamente la célula
- Galvánicamente Aislado
- Menú Básico y de Experto
- 2 Enchufes para la Conexión Bombas



- Controlador de Cloro / Bromo (0-10 ppm) + pH + sonda T^a.
- Sonda Cloro/Bromo + Sonda pH + sonda T^a (opcional) + Porta sondas.
- Sensor de aproximação. Filtro lavável 50" + filtro de carbono para rápida calibração do equipamento.
- 2 saídas 4-20mA + 2 setpoints por cada parâmetro.
- Caixa IP65 + teclado de membrana e ecrã retroiluminado.
- Conector para controlo de nível (por se a bomba não tem).
- Duas saídas TTL de impulsos proporcionais.
- Saída auxiliar que pode associar-se a um relógio para temporizar hiperclorações, limpeza de sonda e dosagem floculante.
- Saída RS232 (25 m), possibilidade de adaptador RS485 (300 m).
- Slot para cartão de memória-registro.
- Relé de alarme de máximo, mínimo e tempo.
- Temporizador para começar a ler antes de dosificar, permite a polarização prévia necessária da célula.
- Isolado galvanicamente.
- Menu básico e profissional.
- 2 conexões para bombas.



Referencia: BWT MO-C14

www.bluetekwater.com 9

Control de calidad del Agua / Controlo de Qualidade de Água

Panel Automático para la Medición y el Control de Cloro (Potenciostático).

Painel Automático para Medição e Controlo de Cloro (Potenciostático).

Control de elevadas prestaciones con tecnología Micro procesada para Medición, Control y Regulación de pH, y Cloro. Posibilidad de seleccionar tipo de sensor en entrada de instrumento.

Painel de elevadas prestações com tecnologia microprocessada para medição, controlo e regulação de pH, e Cloro. Possibilidade de seleccionar tipo de sensor na entrada do equipamento.

El equipo consta de:

- 2 Set Point por cada Parámetro.
- Salidas ON/OFF.
- 2 Salidas 4-20 mA
- 2 salidas TTL de impulsos proporcionales.
- Pantalla Retro Iluminada.
- Conectores para control de Nivel.
- Temporizador para leer el valor antes de dosificar, permite la polarización que necesita previamente la célula.
- Salida Auxiliar Pudiendo asociarse a un Reloj para Temporizar Hiper cloraciones, Limpieza Sonda, Dosificación floculante.
- Salida RS232 (25 m), posibilidad de adaptador RS485.
- Réle de Alarma de Máxima, Mínima y tiempo.
- Slot para tarjeta de Memoria.
- Registro.
- Menú Básico y de Experto con Códigos de Acceso.
- Galvánicamente Aislado.
- Caja IP 65.

O equipamento consta de:

- 2 setpoint por cada parâmetro.
- Saídas ON/OFF.
- 2 saídas 4-20mA.
- 2 saídas TTL de impulsos proporcionais.
- Ecrã retroiluminado.
- Conectores para controlo de nível.
- Temporizador para ler valores antes de dosificar, permite a polarização prévia necessária da célula.
- Saída auxiliar que pode associar-se a um relógio para temporizar híper clorações, limpeza de sonda, dosagem floculante.
- Saída RS232 (25 m), possibilidade de adaptador RS485.
- Relé de alarme de máximo, mínimo e tempo.
- Slot para cartão de memória.
- Registo.
- Menu básico e profissional com códigos de acesso.
- Isolado galvanicamente.
- Caixa IP65.



Baja dependencia del pH.
Compatible con presencia de
Ácido Cianúrico y Floculante.
Compensación Automática de la
Temperatura, ($\text{mg/l} = 0/20$).

*Baixa dependência de pH.
Compatível com a presença de
Ácido Cianúrico e Floculante.
Compensação automática de
temperatura, ($\text{mg/l} = 0/2$).*



Referencia: BWT MO-C05

www.bluetekwater.com 10

Control de Calidad del Agua / Controlo de Qualidade de Água

Panel automático para la medición y el control de Cloro + PH (Potenciostático)
Painel automático para a medição e controlo de Cloro + PH (Potenciostático)

Control de elevadas prestaciones con tecnología Micro procesada para Medición, Control y Regula-
ción de pH y Cloro. Posibilidad de seleccionar tipo de sensor en entrada de instrumento.

*Painel de elevadas prestações com tecnologia micro processada para medição, controlo e regu-
lação de pH e Cloro. Possibilidade de seleccionar tipo de sensor na entrada do equipamento.*

El equipo consta de:

- 2 Set Point por cada Parámetro.
- Salidas ON/OFF.
- 2 Salidas 4-20 mA
- 2 salidas TTL de impulsos proporcionales.
- Pantalla Retro Iluminada.
- Conectores para control de Nivel.
- Temporizador para leer el valor antes de dosificar, permite la polarización que necesita previamente la célula.
- Salida Auxiliar Pudiendo asociarse a un Reloj para Temporizar Hiper cloraciones, Limpieza Sonda, Dosificación floculante.
- Salida RS232, posibilidad de adaptador RS485.
- Réle de Alarma de Máxima, Mínima y tiempo.
- Slot para tarjeta de Memoria.
- Menú Básico y de Experto
- Galvánicamente Aislado.
- Caja IP 65.

O equipamento consta de:

- 2 setpoint por cada parâmetro;
- Saídas ON/OFF;
- 2 saídas 4-20mA;
- 2 saídas TTL de impulsos proporcionais;
- Ecrã retroiluminado;
- Conectores para controlo de nível;
- Temporizador para ler valores antes de dosificar, permite a polarização prévia necessária da célula;
- Saída auxiliar que pode associar-se a um relógio para temporizar hiper clorações, limpeza de sonda, dosagem floculante;
- Saída RS232 (25 m), possibilidade de adaptador RS485;
- Relé de alarme de máximo, mínimo e tempo;
- Slot para cartão de memória;
- Menu básico e profissional
- Isolado galvanicamente;
- Caixa IP65.



Baja dependencia
del pH. Compatible
con presencia de
Ácido Cianúrico y
Floculante.

*Baixa dependência
de pH. Compatível
com a presença de
Ácido Cianúrico e
Floculante.*

Compensación Automática de
la Temperatura, ($\text{mg/l} = 0 / 20$).

*Compensação Automática da
temperatura, ($\text{mg/l} = 0 / 20$).*



Referencia: BWT MO-C15

www.bluetekwater.com 11

Sistema de Dosificación Solar / Sistema de Dosagem Solar

Para dosificación en plantas de tratamiento de agua, en zonas sin servicio eléctrico.
Para dosagem em plantas de tratamento de água, em zonas sem serviço elétrico.

- Funcionamiento automático y casi exento de mantenimiento.

Funcionamento automático e quase isento de manutenção.

- Robusto y fiable.
Robusto e fiável.

Panel Solar / Painel solar

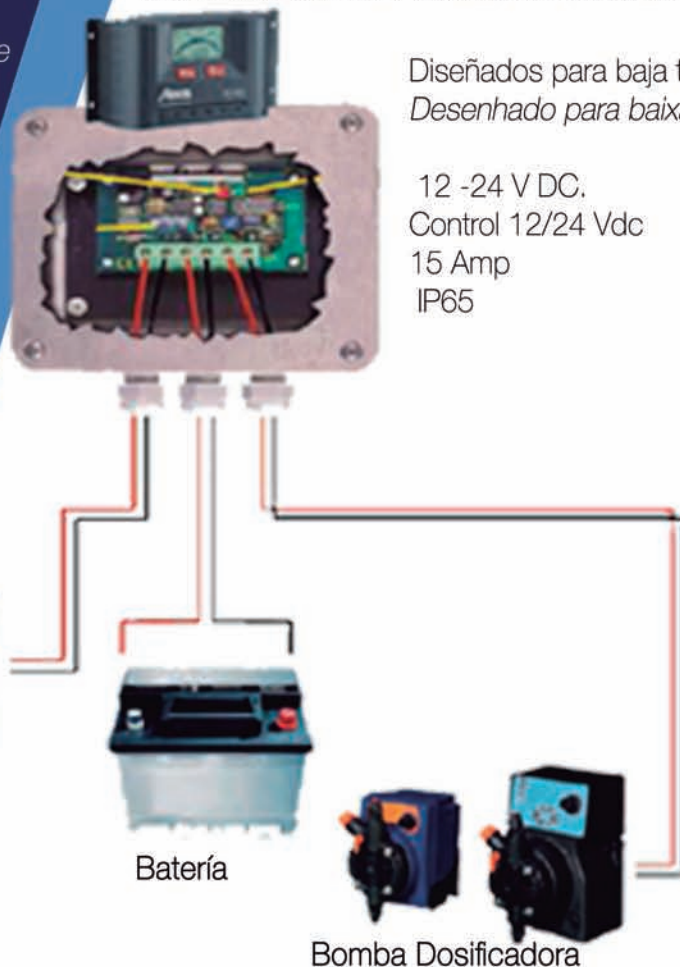
65 o 130 W
12/24V DC
15 Amp.
IP 65



Unidad de Control / Unidade de Controlo

Diseñados para baja tensión.
Desenhado para baixa tensão.

12 -24 V DC.
Control 12/24 Vdc
15 Amp
IP65



Bombas de 12 Vdc, que puede utilizarse con paneles solares de bajo consumo. Corriente de pico 8A, corriente nominal 1.4 A con potencia nominal de 17 W. Flujo de 3 l/h. Presión 3 Bar.

Bombas de 12 Vdc, que podem utilizar-se com painéis solares de baixo consumo. Corrente de pico 8A, corrente nominal 1,4 A com potência nominal de 17 W. Fluxo de 3 l/h. Pressão de 3 Bares.

L.E.D. de trabajo / L.E.D. de trabalho

L:E:D de carga

Luz parpadeante / Luz intermitente: Bomba ON
Luz fija / Luz fixa: Bomba OFF

Luz parpadeante / Luz intermitente: Batería cargandose
Bateria a carregar
Luz fija / Luz fixa: Batería cargada. / Bateria carregada

Referencia:

65W: BWT KPQ-301

130W: BWT KPQ-601



Accesorios / Acessórios (Bombas)



Bomba de dosificación analógica con regulación manual mediante variación de la frecuencia. Potencia nominal 17 W. Alimentación de 12, 24 V e 120, 230 V, corriente de pico 8A, corriente nominal 1,44 A. Adaptable para paneles solares con conexión de 12 V.

Bomba de dosagem analógica com regulação manual mediante variação de frequência. Potência nominal 17 W. Alimentação de 12, 24 V e 120, 230 V, com corrente de pico de 8 A, corrente nominal de 1,44 A. Adaptável para painéis solares com conexão de 12 V.

Regulable con Potenciómetro / Regulável com Potenciómetro.
Caudal: 5 l/h Presión / Pressão: 5 bar

Referencia:
BWT PKX MVA5



Bomba de dosificación con regulación manual mediante variación de la frecuencia.

Bomba de dosagem com regulação manual mediante variação de frequência. Dos escalas de regulación / Duas escalas de regulação 20-100%.

Alimentación / Alimentação 12, 24 V e 120, 230 V.
Caudal: 1-20 l/h Presión / Pressão: 2-15 bar

Referencia:
BWT DLX MVA1 BWT DLX MVB1



Bomba de dosificación micro procesada con tecnología multifunción. Funciones operativas: alarma, predisposición para sensor de flujo, buzzer, programador digital, y control remoto.

Bomba dosagem micro processada com tecnologia multifunção. Funções operativas: alarme, predisposição para sonda de nível, buzzer, programador digital, comando a distância.

Dos escalas de regulación / Duas escalas de regulação 20-100%.

Alimentación / Alimentação 12, 24 V e 120, 230 V.
Caudal: 1-20 l/h Presión / Pressão: 2-15 bar

Referencia:
BWT DLX CC/M1 - 6 BWT DLX VFT/1 - 5 BWT DLX MF/1 - 6

Para todas las versiones consultar catálogo técnico. / Para todas as versões consultar catálogo técnico



Accesorios / Acessórios (Bombas)



Bomba dosificadora micro procesada con tecnología multifunción. Funciones operativas de alarma, predisposición de sonda de nivel, buzzer, programación digital, y control remoto.

Bomba dosagem micro processada com tecnologia multifunção. Funções operativas: alarme, predisposição para sonda de nível, buzzer, programador digital, comando a distância.

Dos escalas de operación. / *Duas escalas de regulação: 20-100%.*

Alimentación / *Alimentação: 12, 24 V e 120, 230 V.*

Caudal: 1-20 l/h

Presión / *Pressão: 2-15 bar*

Referencias:

BWT DLX PRC/1- 6

BWT DLX-B

BWT DLX-1



Bomba de dosificación con instrumento incorporado para regulación y control de pH, Rx. Display LCD retroiluminado.

Bomba de dosagem com instrumento incorporado para a regulação e controlo de pH, Rx. Display LCD retroiluminado.

Campo de medida 0 ÷ 14 pH; -1000 ÷ +1400 mV.

Caudal: 1-20 l/h

Presión / *Pressão: 2-20 bar*

Alimentación / *Alimentação: 120-230 V.*

Salida / *Saída: 4 – 20 mA.*

Referencia:

BWT DLX PRM/1 - 6



Bomba de dosificación con instrumento incorporado para regulación y control de la conductividad. Display LCD retroiluminado. Sonda CD incluida en el cuerpo de PVC, rosca de 1/2". Sonda de nivel incluida y preinstalada.

Bomba de dosagem com instrumento incorporado para a regulação e controlo de condutividade. Display LCD retroiluminado. Sonda CD incluida no corpo de PVC, rosca de 1/2". Pré-instalação para sonda de nível incluída.

Campo de medida 0÷1.000 e 0 ÷ 10.000 µS

Caudal: 1-20 l/h

Presión / *Pressão: 2-20 bar*

Alimentación / *Alimentação: 120-230 V.*

Salida / *Saída: 4 – 20 mA.*

Referencia:

BWT DLX CDM/1 - 6

Para todas las versiones consultar catálogo técnico. / *Para todas as versões consultar catálogo técnico*



Accesorios / Acessórios (Bombas)

Bomba de dosificación / *Bomba de dosagem*



Caudal: 1 -80 l/h Presión / *Pressão*: 2 -20 bar.
Alimentación / *Alimentação*: 120 – 230 V

Referencia: BWT HD/MA BWT BT/MFT
BWT BT/AD BWT BT/pRC
BWT BT/M BWT BT/pRM

Bombas Peristálticas a caudal fijo, disponible en versiones de 1.1 l/h, 2.2 l/h y 3.3 l/h con alimentación de 24 V. Cuerpo de la bomba fijado mediante 3 tornillos. Hidráulica independiente al motor.



Bombas peristálticas de caudal fijo, disponível em versões de 1,1 l/h, 2,2 l/h e 3,3 l/h com alimentação de 24 V. Corpo de bomba fixado mediante 3 parafusos. Hidráulica independente do motor.

Caudal: 0,5 – 6,0 l/h Presión / *Pressão*: 1 bar

Referencia: Serie F: BWT PPF 02 Serie F-T: BWT PPF 07

Bomba Peristáltica regulable mediante un potenciómetro frontal. Tubo de Noreprene®, Santoprene® Silicona y Tygon LFL.



Bomba peristáltica ajustável com um potenciômetro frontal. Tubo de Noreprene®, Santoprene®, Silicone e Tygon LFL.
Alimentación / *Alimentação* de 90 – 260 Vac.

Caudal: 12 l/h Presión / *Pressão*: 1 bar.

Referencia: BWT BH

Bomba Peristáltica con programador diario y semanal, que permite 8 maniobras con duración mínima de 1 minuto. Tubos de Santopreno®, salida para tratamiento de agua. Disponible también en versiones de tiempo electromecánico y tiempo de activación mínimo de 15 min.



Bioclean A

Bombas peristálticas com programação diária e semanal, que permitem até 8 manobras com duração mínima de 1 minuto. Tubos de Santopreno®. Saída para tratamento de águas. Disponível também versão de tempo eletromecânico e tempo de ativação mínima de 15 minutos.



Bioclean B

Caudal: 1 - 3 l/h Presión / *Pressão* 1 - 3 bar
Alimentación / *Alimentação*: 12 Vdc – 230 V

Referencia: BWT CXB

Para todas las versiones consultar catálogo técnico. / *Para todas as versões consultar catálogo técnico*



Accesorios / Acessórios (Bombas)

Bomba peristáltica / Bomba peristáltica



ePOOL(pH5)

- Control automático de nivel para la dosificación con indicación visual.
- Puede controlar el tiempo máximo de trabajo de la bomba peristáltica para evitar una sobredosis de ácido o cloro.
- LED con indicador de alarma.
- Rango de medición: 3 ÷ 11 pH
- Fácil instalación con botón de cebado rápido.
- Versión estándar 1.5 L/H -1.5 Bars. 230V. 50Hz.
- Potencia máx. absorbida 15w.
- Simple, Eficaz y Seguro de usar.
- Funcionamiento silencioso.
- IP65.

- *Controlo Automático de nível para dosagem com indicação visual.*
- *Pode controlar o tempo máximo de trabalho da bomba peristáltica para evitar um sobredosagem de ácido ou cloro.*
- *LED indicador de alarme.*
- *Faixa de medição 3 ÷ 11 pH*
- *Fácil instalação com o botão rápida prime.*
- *Versão norma 1.5 L / H -1,5 bar. 230V. 50Hz.*
- *Poder Max. absorvido 15w.*
- *Simple, eficaz e seguro de usar.*
- *Operação silenciosa.*
- *IP65*

Referencia: BWT ET-CXB4000305-PH5

Bomba peristáltica con control automático de la conductividad, mediante dispositivo electrónico. Dispone de salida para la conexión directa o inversa de cualquier elemento de control. Incluye la sonda de conductividad.



Bomba peristáltica com controlo automático de condutividade mediante dispositivo electrónico. Dispõe de saída para conexão direta ou inversa de qualquer elemento de controlo. Inclui a sonda de condutividade.

Rango de trabajo / Rango de trabalho: 400 – 20000 µS
Indicador LED Caudal max. 10 l/h

Referencia: BWT B-FCD

Para todas las versiones consultar catálogo técnico. / Para todas as versões consultar catálogo técnico





Agitador rápido con motor a 4-6 polos IP 55 equipado con soporte radial y anillo de sello. Motor trifásico. Impulsor tipo hélice marina inclinada a 35°.

Material AISI 304 (versión standar), AISI 316. Eje e impulsor recubiertos en PVC +25% o Ebanite (bajo pedido). revestimiento PP +30%.

Agitador rápido com motor a 4-6 polos IP 55 equipado com suporte radial e anel de selado. Motor trifásico, impulsor tipo hélice marinha inclinada a 35°.

Material AISI 304 (versão standar), AISI 316, eixo e impulsor recubertos em PVC +25% ou Ebanite.

Potencia: 0,18 - 1,5 KW

Longitud de aspa / *Longitude de aspa*: 60 – 150 cm

Referencia: BWT AGV



Agitador lento directamente acoplado al eje del hueco de la rueda helicoidal. Impulsor de 4 hojas inclinadas a 45°. Motor con 4 polos, 1400 giro/min.

Motor trifásico. Material AISI 304, Eje e impulsor AISI 316 recubierto en 25%.

Agitador lento acoplado diretamente ao eixo do central da roda helicoidal. Motor trifásico, impulsor de 4 aspas inclinadas a 45°, motor com 4 polos, 1400 giros/minuto.

Material AISI 304, eixo e impulsor AISI 316 recubertos a 25%.

Potencia: 0,18 KW – 1,5 KW

Longitud de aspa / *Longitude de aspa*: 70 – 150 cm RPM: 70 – 140

Referencia: BWT AGR-V

Para todas las versiones consultar catálogo técnico. / *Para todas as versões consultar catálogo técnico*



Accesorios / Acessórios

Válvulas, Contadores y Agitadores / Válvulas, Contadores e Agitadores



Válvula Motorizada (electroválvula) del tipo lineal todo o nada o 3 vías.
Compacta, semi-estanca (IP55), sellado perfecto, trabajo estable, bajo torque.

Motor del actuador: Fuente de alimentación reversible del motor síncrono:
AC24 - 110 - 220V . Conexión 1/2" - 3/4".
Esfuerzo de torsión de la salida: 3.5NM Consumo de energía: < 5W

*Válvula motorizada (eletroválvula) de tipo linear (tudo/nada) ou três vias.
Compacta, semi-estanque (IP55), trabalho estável, baixo torque*

*Motor do atuador: Fonte de alimentação reversível. AC24 - 110 - 220V
Conexões: 1/2" - 3/4" Torque de saída: > 3,5 N.m Consumo de energia: 5W*

Referencia: 2 vías NVL-0100 3 vías NVT-0200



Contador Embriado para agua con transmisor de impulsos tipo Reed (4 imp/l).
Disponibles para agua fría (max 40°C) y agua caliente máx. (130°C).

*Contador flangeado para água com transmissor de impulsos tipo Reed (4 imp/l).
Disponível para água fria (máx. 40°) e água quente (máx. 130°).*

Conexiones / Conexões: 2" - 2"1/2 - 3" - 4" - 6" - 8". Caudal: 15 - 200 m3/h

Referencia: BWT ACT 1 C/H



Contador Roscado para agua con transmisor de impulsos tipo Reed (4 imp/l).
Disponibles para agua fría (máx 30°C) y agua caliente máx. (90°C).

*Contador roscado para água com transmissor de impulsos tipo Reed (4 imp/l).
Disponível para água fria (máx. 40°) e água quente (máx. 130°).*

Conexiones / Conexões: 1/2" - 3/4" - 1" - 1"1/4 - 1"1/2 - 2"

Caudal: 1,5 - 15 m3/h

Referencia: BWT ACT 0 C/H

Para todas las versiones consultar catálogo técnico. / Para todas as versões consultar catálogo técnico



Accesorios / Acessórios (Filtros)



Carcasa / Carcaça filtro 5"

Recipiente opaco o transparente, diseñado para resistir altas presiones.
Recipiente opaco ou transparente, desenhado para resistir a altas pressões.

Longitud / Longitude: 5"

Conexiones / Conexões: 1/2"

Referencia: NF-0100



Carcasa / Carcaça 10"

Recipiente opaco o transparente, diseñado para resistir altas presiones.
Recipiente opaco ou transparente, desenhado para resistir a altas pressões.

Longitud / Longitude: 10"

Conexiones / Conexões: 1/2" - 3/4"

Referencia: NF-020



Carcasa / Carcaça 20"

Recipiente opaco o transparente, diseñado para resistir altas presiones.
Recipiente opaco ou transparente, desenhado para resistir a altas pressões.

Longitud / Longitude : 20"

Conexiones / Conexões: 3/4"

Referencia: NF-0300



Carcasa de cuerpo doble / Carcaça de 20" de corpo duplo

Recipiente opaco o transparente, diseñado para resistir a altas presiones.
Recipiente opaco ou transparente, desenhado para resistir a altas pressões.

Cuerpos: 2

Longitud / Longitude : 20"

Conexiones / Conexões: 3/4"

Referencia: NF-1300



Accesorios / Acessórios (Filtros)

Filtro de doble etapa de esterilización UV / *Filtro de corpo duplo mais esterilização UV.*



1 Filtro: PP para sedimentación. / *PP para sedimentação*
2 Filtro: Carbón Activo para purificación / *Carvão ativado para purificação*

Esterilizador U.V.A.: 110/220V 6/11W

Referencia: 6W: NFP-12E06
11W: NFP-12E11

*..utilizados para desinfectar el agua sin utilizar ningún producto químico conservando la composición del agua, no alterando así su olor y sabor característico.
.su empleo acaba con bacterias, virus, microorganismos y demás gérmenes patógenos...*

*..utilizados para desinfetar a água sem utilizar produtos químicos, conservando a composição desta, não alterando o sabor ou odor natural.
..o seu uso acaba com bactérias, vírus, microorganismos e demais gérmenes patogénicos...*

Filtro de ducha. / *Filtro de duche*



Se compone de 70% de carbon activo y 30% de KDF. El carbón activo elimina las bacterias y los malos olores. El KDF es un compuesto de latón y partículas de zinc, que purifica el agua por un proceso de oxidación.

Consiste em 70% de carvão ativado e 30% de KDF. O carvão ativado elimina as bactérias e os maus odores, o KDF é um composto de latão e partículas de zinc, que purifica a água por um processo de oxidação.

Referencia: NFD-0101

Filtro de Agua dos etapas / *Filtro de água duas etapas*



Elimina el cloro, bacterias, metales pesados, sedimentos e impurezas. El agua queda limpia, libre de sabores y olores. Filtros para cartuchos de 10 pulgadas.

Elimina o cloro, bactérias, metais pesados, sedimentos e impurezas. A água fica limpa e totalmente livre de sabores e odores. Filtros para cartuchos de 10".

Referencia: NFP-1200



Lampara U.V. externa. / *Lâmpada U.V.*



Lampara horizontal, rápida, eficiente, capaz de matar la E. Coli con tan solo 10 seg de exposición. Eficiencia del 99%.

Lâmpada horizontal, rápida, eficiente e capaz de matar a E. Coli em 10 segundos de exposição. Eficiência de 99%.

Especificaciones / *Especificações:*

6 W 230 V – 50 Hz

Máx. H2O/h: 450 l/h

Longitud de onda / *Longitude de onda:* 253,7 nm

Referencia: NUE-1600

Lampara U.V. / *Lâmpada U.V.*



Especificaciones / *Especificações:* 15W 230V-50Hz

Máx. H2O/h: 454 l/h

Longitud de onda: 253,7 – 185 nm

Referencia: NUI-1500

Cartuchos de filtro de Polipropileno / *Cartucho de PP*



Elimina las partículas, impurezas y el polvo en el agua.

Elimina partículas e impurezas na água.

Longitud / *Longitude:* 5"

Permeabilidad / *Permeabilidade:* 1 – 5 microns

Referencia: NF-0101 (1 micron) / NF-0102 (5 microns)

Cartucho de doble filtración / *Cartucho de dupla filtração*



Filtrado en dos secciones, una de PP (Polipropileno) en la parte superior donde se eliminan las partículas y el polvo; mientras que en la parte inferior se elimina el cloro, el olor y el sabor del agua con un filtro de carbón activo. Longitud de 10 pulgadas.

Filtragem em duas secções, PP na parte superior, donde se eliminam as partículas em suspensão; carvão ativo na parte inferior para a eliminação de sabores e odores. Longitud / Longitude: 10"

Referencia: NFP-0202



Accesorios / Acessórios



Cartuchos de alta precisión / *Cartuchos de alta precisão*

Cartuchos de alta precisión y eficiencia adecuados para la industria, la medicina y el tratamiento de agua potable. Fabricados en varios materiales PP, PES, NYLON y PVDF.
Cartuchos de alta precisão e eficiência adequados para a indústria, medicina e tratamento de água potável. Fabricados em varios materiais, PP, PES, NYLON e PVDF.

Precisión de filtración / *Precisão de filtração*: 0.45 microns
Longitud / *Longitude* 10"
Temperatura máx.: 120°
Presión máx. / *Pressão máx*: 8,6 bar.

Referencia: NFP-0203



Cartuchos de filtro cerámico. / *Cartucho de filtro cerâmico*

Elimina las partículas, impurezas, bacterias y el polvo del agua. Alta permeabilidad y estabilidad química. Se puede lavar cuando esta sucio.
Elimina partículas, impurezas e bactérias em suspensão. Alta permeabilidade e estabilidade química, lavável.

Longitud / *Longitude*: 10"
Permeabilidad / *Permeabilidade*: 0,9 microns

Referencia: NFP-0204



Cartuchos de carbón granular. / *Cartucho de carvão granular*

Elimina las partículas, impurezas, bacterias y el polvo del agua. Alta permeabilidad y estabilidad química.
Elimina as partículas, impurezas e bactérias em suspensão na água. Alta permeabilidade e estabilidade química.

Longitud / *Longitude*: 5"
Permeabilidad / *Permeabilidade*: 0,9 microns

Referencia: NFP-0101



Cartucho de filtro de PP. / *Cartucho do PP*

Elimina las partículas e impurezas en suspensión del agua.
Elimina partículas e impurezas em suspensão na água.

Longitud / *Longitude*: 20"
Permeabilidad / *Permeabilidade*1 – 5 microns

Referencia:
1 micron: NF-0301
5 microns: NF-0302



Kit de Instalación Rápida Bluetek.
Kit de Instalação Rápida Bluetek

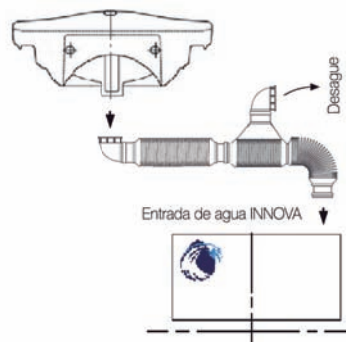
Permite un ahorro de espacio considerable y gran facilidad de instalación.
Permite la conexión de los sistemas Innova Pro con la toma del lavado para la recogida de agua gris. Toma de conexión de 32 - 40 mm.



Permite importante poupança de espaço e uma fácil instalação dos sistemas Innova-Pro, reduzindo consideravelmente custos e tempos de instalação.

Tomas de conexão de 32 - 40 mm.

Referencia: BWT KSNZ32
BWT KSNZ40



Sifón No Sinfónico / *Sifão não sinfónico*

Sifón especial no sinfónico que permite considerable ahorro de espacio y facilidad de instalación.

Sifão especial não sinfonico que permite considerável poupança de espaço e facilidade de instalação.



Equipado de una membrana de silicona que permite el paso de agua y suciedad, cerrándose inmediatamente después.

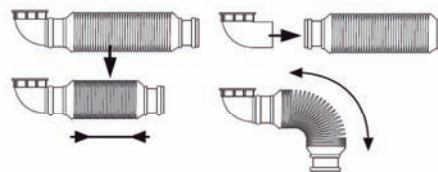
*Equipado com membrana interna de silicone que permite a passagem da água e su-
gidade, mas impede a passagem de odores desagradáveis.*

64 mm. Para toma de fregadero / *para configuração de cozinha*

54 mm. Para toma de lavado / *para configuração de lavatorio*

Diámetros / Diâmetros de 32 e 40 mm.

Referencia: BWT SNZ Ø32
BWT SNZ Ø40



Accesorios para Filtros / *Acessórios para Filtros.*

Llave y soporte, de polipropileno / *Chaves e suportes de polipropileno.*



Referencia:
Llave / *Chave:* NFL-0001
Soporte / *Suporte:* NFS-0001



Instrumentos de Medida y Control / Instrumentos de Medida e Controlo

Instrumentos de alta precisión con tecnología microprocesada para la medida, el control y la regulación de pH, Redox, Cloro e Ion Selectivo. Cajas en plástico reforzado para montaje directo en pared. Display LCD alfanumérico retroiluminado. Compensación automática o manual de la temperatura.

Instrumentos de alta precisão com tecnologia microprocessada para medir, controlar e regular pH, Redox, Cloro e Ion Seletivo. Caixas em plástico reforçado para montagem direta em parede. Display LCD alfanumérico retroiluminado. Compensação automática ou manual da temperatura.

Regulación de la histéresis. Retardo ajustable. Salidas 4 - 20 mA. Aislamiento galvánico. Terminales extraíbles. Alimentación eléctrica multitensión de 90 - 260 Vac y de 12 a 36 Vdc para RCD y BCD 24 V o 230 Vca.

Regulação de histerese, retardo ajustável, saídas 4 – 20 mA. Isolamento galvânico, terminais extraíveis, alimentação elétrica multitensão de 90 – 260 Vac e de 12 – 36 Vdc para RCD e BCD 24V ou 230 Vac



Permite medir, controlar y regular el valor de cloro libre. sonda de cloro amperométrica tipo Cobre / Platino. Campo de medida 0 - 10 ppm. Display numérico. Regulación de 2 puntos independientes. Salida 2 - 20 mA. Potencia max. 2 W.

Permite medir, controlar e regular o valor de Cloro livre, sonda de Cloro amperométrica tipo Cobre / Platino. Campo de medida 0 – 10ppm, display numérico, regulação de 2 pontos independentes, saída 2 – 20 mA. Potência máx. 2 W.

Referencia: BWT E-CO



Equipo digital para la medición y el control de pH, Redox, Cloro e Ion Selectivo. Montaje DIN. Salida de serie para conexión a ordenador. Timer diario / semanal para dosificación auxiliar para ciclos de floculación o limpieza de sondas.

Equipamento digital para medição e controlo de pH, Redox, Cloro e Ion Seletivo. Montagem DIN. Saída de serie para conexão a computador. Temporizador diário / semanal para dosificação auxiliar para ciclos de floculação ou limpeza de sondas.

Referencia: BWT AG-SELECT-DIN

Para todas las versiones consultar catálogo técnico. / Para todas as versões consultar catálogo técnico



Instrumentos de Medida y Control / Instrumentos de Medida e Controlo



B1



B2



B3

Equipo digital para la medición y el control de pH, Redox, Cloro e Ion Selectivo. Salida de serie para conexión a ordenador. Temporizador diario / semanal para dosificación auxiliar para ciclos de floculación o limpieza de sondas. Salidas 4 -20 mA. Salida RS.

Equipamento digital para medição e controlo de pH, Redox, Cloro e Ion Seletivo. de serie para conexão a computador. Temporizador diário / semanal para dosagem auxiliar para ciclos de floculação ou limpeza de sondas. Saídas 4 – 20 mA,

Referencia:

BWT AG-SELECT-B1: controlo de 1 parâmetro mais temperatura;

BWT AG-SELECT-B2: controlo de 2 parâmetro mais temperatura;

BWT AG-SELECT-B3: controlo de 3 parâmetro mais temperatura.

Equipo digital para la medición y el control de pH, Redox, Cloro e Ion Selectivo. Salida de serie para conexión a ordenador. Temporizador diario / semanal para dosificación auxiliar para ciclos de floculación o limpieza de sondas. Control de 1 parámetro seleccionable.

Equipamento digital para medição e controlo de pH, Redox, Cloro e Ion Seletivo. Saída de serie para conexão a computador. Temporizador diário / semanal para dosificação auxiliar para ciclos de floculação ou limpeza de sondas. Controlo de 1 parâmetro selecionável.

DIN 43700 72x144 mm

Referencia: BWT AG-SELECT-SR

Equipo digital para la medición y el control de pH, Redox, Cloro e Ion Selectivo. Salida de serie para conexión a ordenador. Temporizador diario / semanal para dosificación auxiliar para ciclos de floculación o limpieza de sondas. Control de 1 parámetro seleccionable.

Equipamento digital para medição e controlo de pH, Redox, Cloro e Ion Seletivo. Saída de serie para conexão a computador. Temporizador diário / semanal para dosificação auxiliar para ciclos de floculação ou limpeza de sondas. Controlo de 1 parâmetro selecionável.

DIN 43700 96x96x126 mm

Referencia: BWT AG-SELECT-SR

Para todas las versiones consultar catálogo técnico. / Para todas as versões consultar catálogo técnico



Accesorios / Acessórios



Portaelectrodo doble / *Porta-eléctrodo duplo*

Porta electrodo para electrodos pH y Rx (Plexiglass / PP).
Porta-eléctrodo para eléctrodos de pH e Rx (Plexiglass / PP).
Presión máx. / *Pressão máx.* 5 bar.
Temperatura máx. 45°C

Referencia: BWT SPS 0001001

Portaelectrodo doble con sensor de flujo.

Porta-eléctrodo duplo con sensor de fluxo

Porta electrodo para electrodos pH y Rx o sonda de temperatura.
Instrumento serie AG SELECT, DLX, DLXB, BT Y BTB con instrumento incluido.
Porta-eléctrodo para eléctrodos de pH, Rx ou sonda de temperatura. Instrumento série AG-SELECT e DLX, DLXB, BT e BTB com instrumento incluído.



Plexiglass / PP.

Regulación de flujo. / *Regulador de Fluxo.*

Sensor de proximidad 2 hilos. / *Sensor de Proximidade 2 fios.*

Presión máx. / *Pressão máx.* 5 bar,

Temperatura máx. 45° C.

Referencia: BWT SPS 0001201 (AG-SELECT)
BWT SPS 0001204 (DLX/B-BT-BTB)

Portasonda PH-RX-CL / *Porta-eléctrodo PH-RX-CL*

Portaelectrodo para sonda potencioestática de Cloro, de RH y PH.

Porta electrodo para sonda potenciosática de Cloro, RH e pH.

Instrumento serie AG-SELECT, DLX, DLXB, BT y BTB con instrumento incluido.

Instrumento série AG-SELECT, DLX, DLXB, BT, e BTB com instrumento incluído.



Regulación de flujo. / *Controlo de Fluxo.*

Sensor de proximidad 2 hilos. / *Sensor de Proximidade 2 fios.*

Plexiglass / PP.

Presión máx. / *Pressão máx.* 5 bar.

Temperatura máx. 45° C.

Toma muestras / *Colhei e amostras*

Referencia: BWT SPS 0001801 (AG-SELECT)
BWT SPS 0001803 (DLX/B-BT-BTB)





Portaelectrodo de Vaso. / Porta electrodo de copo

Portasonda de flujo para un máximo de 2 sondas de 12 mm. Materiales PVC y policarbonato.

Porta-sonda de fluxo para um máximo de 2 sondas de 12 mm. De Policarbonato e PVC.

Presión máx. / Pressão máx. 5 bar
Temperatura máx. 45 °C.

Referencia: BWT SPS 0001501

Soluciones de Calibración. / Soluções de calibração



Botella / Frasco (55, 250 ml o 500 ml).

- Ph4- BWT ASZ0000101
- Ph7- BWT ASZ0000201
- Ph9- BWT ASZ0000301
- Rx475mV- BWT ASZ0001101
- Rx650mV- BWT ASZ0001501
- 1413µS/cm- BWT ASZ0000901
- 12880µS/cm- BWT ASZ0001001

Referencia: BWT ASZ



Sensor de Proximidad / Sensor de proximidade.

Para porta sondas y sonda de Cloro. Sensor 2 hilos normalmente abierto, para instrumentos serie AG SELECT.

Sensor 2 hilos normalmente cerrado, para bomba controlador serie DLX.

Para porta-sonda e sonda de Cloro. Sensor de 2 fios normalmente aberto para AG-SELECT.

Sensor de 2 fios normalmente fechado para DLX

Referencia: n. abierto: BWT ASO 0000702
n. cerrado: BWT ASO 0000703

Cable Coaxial / Cabo Coaxial

Cable Coaxial para electrodo, incluye conector BNC y conector para la sonda

Cabo Coaxial para elétrodo con conector BNC y conector para sonda



Referencia: 0,5m – BWT 2105044 3m – BWT 2105003 5m – BWT 2105004
9m – BWT 2105005 15m – BWT 2105007



Accesorios / Acessórios

Sensor de temperatura PT 100.



Rango de medida para porta eléctrodo. 0 – 100°C,
Gama de medição para porta - eléctrodo.

Referencia:

Acero – BWT ASO 0002601

Vidro – BWT ASO 0002501

Cable para sonda potencioestática con conector BNC y conector Hirshmann de alimentación. Para instrumentos serie DLX.



Cabo de sonda potencioestática com conector BNC e conector Hirshmann e alimentação. Para instrumentos da série DLX.

Referencia:

DLX 15m – BWT SCV 0001002

DLX 0,7m – BWT SCV 0001003

DLX 2m – BWT SCV 0001005

DLX 5m – BWT SCV 0001006

DLXB 0,7m – BWT SCV 0001004



Adaptador de Señal para conexión al instrumento AG-SELECT o bombas dosificadoras serie DLX (B) -pH- Rx-CI/M (MB) con sonda amperométrica Cobre / Platino (HYCHLOR).

Adaptador de Sinal. Para instrumento AG-SELECT, DLX/B – pH-Rx-CI/M(MB). Com sonda amperométrica Cobre / Platina (HYCHLOR)

Referencia

BWT SCA 0001101

