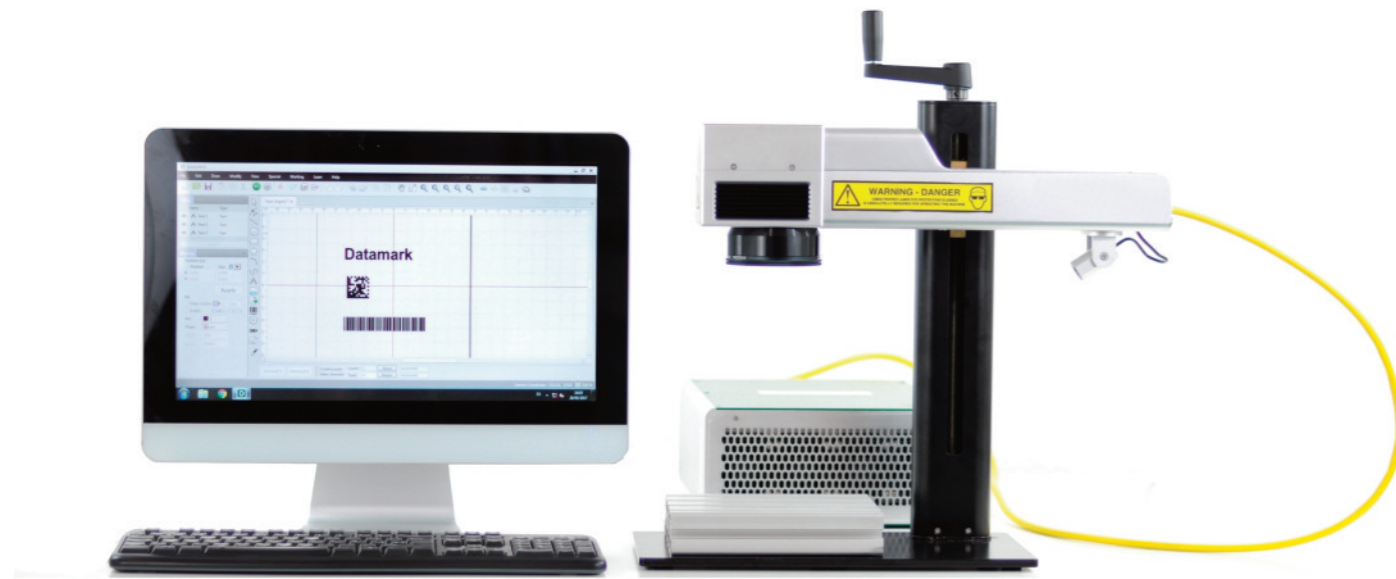


MARCADORA LÁSER DE FIBRA
ML-100 20W



Datamark
INDUSTRIAL MARKING SYSTEMS

MARCADORA LÁSER ML-100



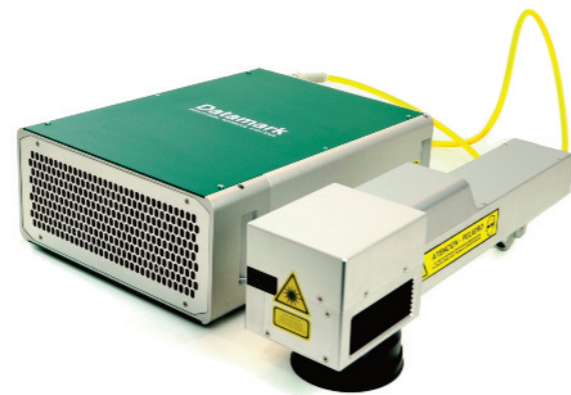
RÁPIDO, POTENTE, FIABLE

El láser de marcaje ML-100 combina sus altas prestaciones, con la facilidad de manejo y un rendimiento superior para una gran diversidad de aplicaciones de marcaje permanente de piezas y componentes industriales.

Su motor láser de fibra pulsado por diodos permite obtener altos picos de potencia, rapidez de tiempos de proceso y máxima flexibilidad de aplicación para marcar con total calidad y precisión en todo tipo de piezas y materiales; metales, aleaciones y plásticos.

El láser ML-100 se compone de la unidad generadora del haz láser y del cabezal de marcaje compacto, fácil de instalar en puestos de trabajo de sobremesa o directamente integrado en líneas de producción automatizadas.

El control y programación de los mensajes de marcaje se realiza fácilmente mediante el potente software Datasoft para sistemas PC Windows, que permite conectarse con la marcadora por USB, en red LAN/Ethernet o por conexión WiFi inalámbrica.



ALTA VELOCIDAD DE MARCADO

El cabezal de marcado utiliza espejos galvanométricos motorizados, capaces de desplazar el haz láser a una velocidad regulable de hasta 6000 mm con total precisión.



LOCALIZADOR DE ENFOQUE

La marcadora incorpora un piloto de luz roja para facilitar el ajuste rápido de la distancia de marcado del láser para los diferentes tamaños de piezas.



PREVISUALIZACIÓN DEL MARCADO

La función de previsualización del láser permite al usuario ver la zona donde se va a realizar el marcado y ajustar rápidamente su posición utilizando las teclas de cursor.



FLEXIBILIDAD DE CONEXIÓN

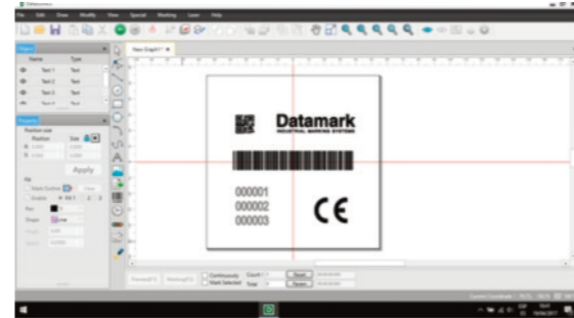
La marcadora dispone de todas las posibilidades de conexión para su control desde sistemas PC e integración con otros dispositivos de control electrónico.



MARCADORA LÁSER ML-100

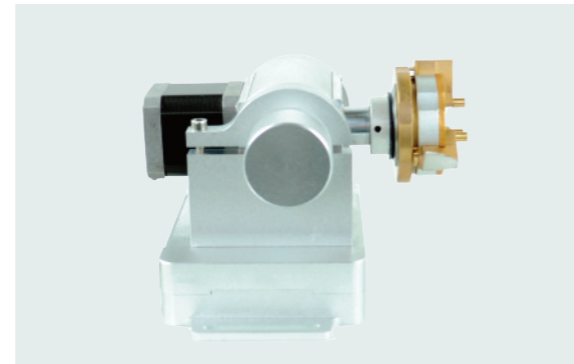
FACILIDAD DE PROGRAMACIÓN

El software Datasoft permite editar fácilmente los mensajes de marcaje con todo tipo de datos; textos, fechas, números seriados, logotipos, códigos de barras, códigos datamatrix, etc.



EJE-ROTOR

El accesorio rotor permite realizar marcajes hasta 360° alrededor de partes cilíndricas. Su sistema basculante permite realizar marcajes en la cara interior de las piezas.



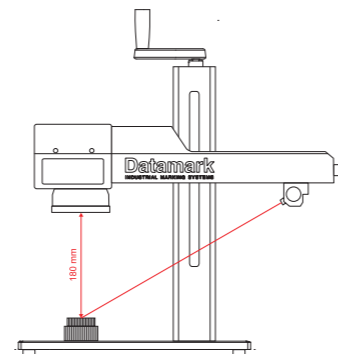
GAFAS DE PROTECCIÓN

Para trabajar con seguridad con el láser en modo abierto (sin cabina) es estrictamente obligatorio que el usuario utilice gafas de protección específicas para láseres de 1064NM.



SOPORTE REGULABLE

El soporte regulable en altura facilita el ajuste de la distancia de marcaje para los diferentes tamaños de piezas.



Marcado de placas de identificación



Marcado de piezas mecanizadas



Marcado de metales en color blanco, frosting



Marcado de piezas plásticas de ABS



Marcado de piezas pintadas, anodizadas



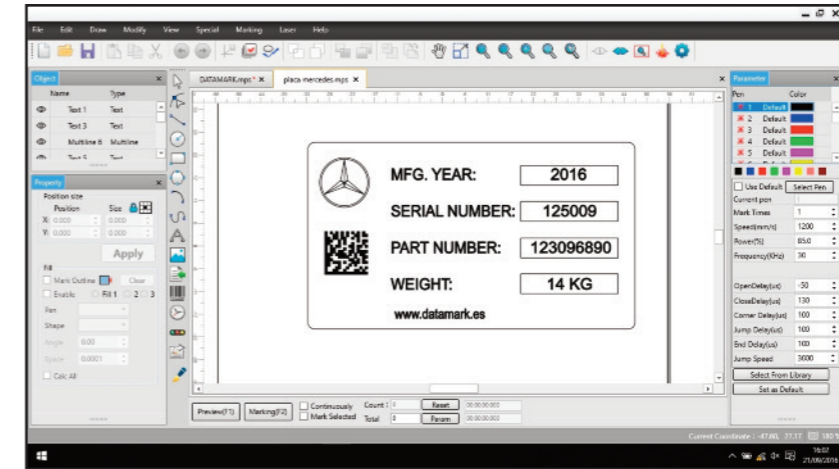
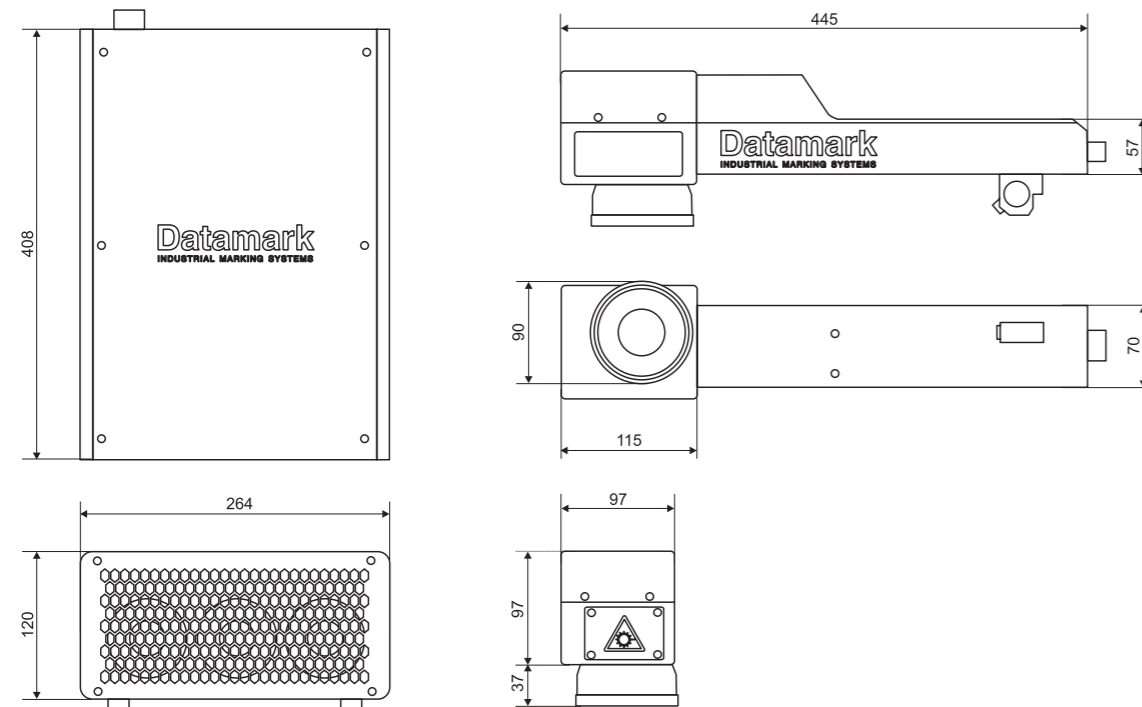
Marcado superficial en metales, annealing



Marcado de plásticos, cambio de color



Marcado profundo en metales, engraving



MARCADORA LÁSER ML-100 20W

Area de marcaje	100 x 100 mm.
Tecnología láser	Fibra pulsado por diodos
Potencia del láser	20W
Longitud de onda	1064 +/- 4 nm
Rango de frecuencia	20-70kHz.
Velocidad de marcado	Máx. 6000 mm/segundo
Duración del pulso	80-140 ns
Refrigeración	Por aire
Conexiones	USB, IN/OUT, LAN/Ethernet, WiFi.
Temperatura operativa	0-35°C
Fuente de alimentación	Externa, 110/220V; 50/60Hz. Pulsador-paro de emergencia.
Sistema de enfoque	Piloto láser para ajuste focal. Distancia focal 180 mm +/- 3 mm.
Cable de fibra	1,9 m.
Peso	Cabezal de marcado; 5.6 Kg. Módulo láser; 14.4 Kg.

DATASOF 4.0 PC SOFTWARE

Interface	Software en entorno visual gráfico fácil e intuitivo, idioma inglés
Caracteres de marcado	Todos los caracteres alfanuméricos y símbolos de teclado. Altura, anchura, separación de caracteres, posición en línea recta, en ángulo y en circunferencia configurables.
Tipos de letra de marcado	Todos las fuentes True-Type de Windows disponibles y tipos de letra vectoriales de alta velocidad.
Datos de marcado automáticos	Números de serie (contadores), datos variables importados, turnos, hora y fecha, día, mes, semana y año. Importación de los datos de marcado desde ficheros Excel y TXT. Entrada de datos vía lector de Códigos de Barras. Datos variables INPUT vía entrada digital IN/OUT.
Logotipos	Marcado de logotipos (PLT, DXF, DST, BMP, JPG, JPEG, PNA, TIF)
Códigos Datamatrix	Marcado de códigos DataMatrix y QR-CODE.
Códigos de barras	Marcado de todas las simbologías de códigos de barras
Regulación del marcado	Velocidad, potencia y frecuencia de marcado regulables.
Funciones de ayuda al diseño	Previsualización de campos, reajuste de la posición con las teclas de cursor.
Funciones especiales	Registro de tiempo de ejecución del marcaje. Memorización y listado exportable de los marcajes realizados.
Memoria	Capacidad ilimitada para almacenamiento de programas.
Sistema operativo	Windows 7, 8, 10.

Datamark Systems S.L.
C/ Astintxe 6 - Polígono Industrial Inbisa
Nave C1 N°38
48160 / Derio / Spain
Tel. +34 944 758 269
www.datamark.es
info@datamark.es

Datamark
INDUSTRIAL MARKING SYSTEMS