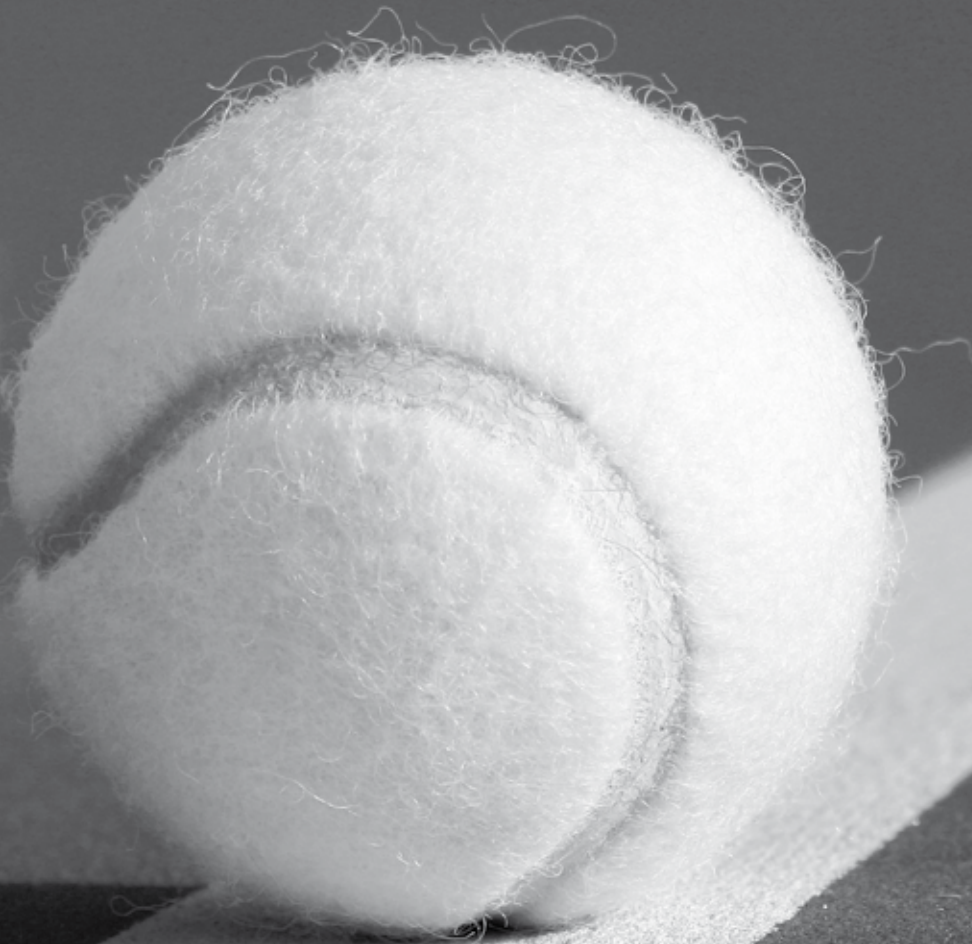


SISTEMAS DEPORTIVOS



DIASEN[®]
IMPROVE YOUR BUILDING

Descripción de la Empresa / Company profile

A lo largo de los años Diasen ha ideado, desarrollado, experimentado y estudiado una serie de sistemas para las pavimentaciones deportivas en resina sintética. Además, Diasen es una empresa dedicada a la producción de soluciones para las pavimentaciones civiles e industriales, con una amplia gama de productos específicos dedicados a los sectores comerciales, de la educación y de la sanidad.

La investigación y el compromiso han llevado a idear soluciones muy innovadoras, formuladas y pensadas para una fácil aplicación, para una calidad total, para durar en el tiempo y para el confort de juego.

During years, Diasen has been designing, developing and testing a set of specific systems for sport activities based on synthetic resins floorings. Furthermore Diasen has always been a producer of a wide range of special coatings for commercial, health board, education buildings and sports flooring.

Diasen staff, with care and research, has always led to very innovative solutions, created and formulated to reach high level of performances, easy ways of application, long lasting products and a perfect playing comfort.



para la fiabilidad for reliability
para la seguridad for safety
para el deporte for sport

Techos/Impermeabilización
Roofs / Waterproofing
Acriflex Mono, Acriflex Winter
Rehabilitación
Recovering
Oriplast, Oriplast Reflex

Gradas/Impermeabilización
Stands / Waterproofing
Acriflex Winter
Rehabilitación y decoración
Restoration and Decoration
Floorgum Paint, Grip Primer

Pista de atletismo/Realización
Athletic track / Carrying out
Sportgum, Floorgum Paint



Duchas/Impermeabilización
Showers / Waterproofing
Acriflex Mono
Anticondensación
Anti condensation
C.W.C. Stop Condense

Vestuarios
Rehabilitación y decoración
Restoration et décoration
Changing rooms
Restoration and Decoration
Acrilid Protect Coating
Epokoat
Epofill Autolevel
Polycoat

Campos de tenis, baloncesto, voleibol y fútbol-sala
Tennis, basketball, volleyball, soccer courts
Floorgum Antracite
Sportgum
Floorgum Paint

Piscinas
Impermeabilización
Swimming pools
Waterproofing
Grip Primer
Acriflex Winter
Acabado
Finishing
Epokoat Swimming

Líneas campo de juego
Realización
Boundary lines
Carrying out
Colorflex

Floorgum Paint

4

Recubrimiento sintético peatonal multiuso

Floorgum Paint es un mortero sintético monocomponente y formulado con resinas a base de agua. Es ideal para revestir superficies de hormigón o asfalto destinadas a instalaciones deportivas y para realizar sistemas peatonales muy resistentes y con características antideslizantes.

Pedestrian colored multipurpose coating

Floorgum Paint is a one-component synthetic mortar formulated with water-based acrylic resins. It can be used to coat concrete or asphalt surfaces realising sport courts and walkable systems with high resistance and anti-sliding features.



Las ventajas

- Aplicación fácil
- Mayor confort y ductilidad
- Alta resistencia a la intemperie
- Peatonable
- Resiste a las oscilaciones de temperatura entre -30°C y +60°C
- No necesita manutención

Campos de aplicación

Floorgum Paint es utilizado para carriles de bicicletas, para revestir superficies de hormigón o asfalto destinadas a instalaciones deportivas (campos de tenis, baloncesto, fútbol-sala) y para sistemas peatonales.

Key benefits

- Easy application
- High comfort and ductility
- Excellent resistance to weathering agents and UV rays.
- Walkable and anti-slide
- Resistant to thermal shocks from -30°C to +60°C
- No maintenance needed.

Application fields

Floorgum Paint is suitable to realise cycle tracks, to coat concrete or asphalt surfaces of multipurpose sport courts (tennis, basketball, volleyball,etc), and for pedestrian floorings in general.

**Resistente
a la fricción**
*Friction Sliding
Resistance*
ANAS PTV 66

Colores Colors



Gris Grey



Rojo Red



Verde Green



Arena Sand

Los colores son lo más posible esmerados según los límites de los procesos de imprenta. Para el color les aconsejamos que pidan un campeón a nuestra oficina comercial.

The colors shown are as accurate as possible considering the printing color limitations. To get the real color contact us for a sample.



Datos Físicos/ Técnicos Technical Data

| | |
|--|---|
| Aspecto Aspect | Semi denso Semi-dense |
| Resistencia a la flexión (UNI 559/62) Resistance to bending | 17 [daN] |
| Resistencia a los rayos UV Resistance to UV Rays | 1000 horas sin evidentes variaciones 1000 hours without remarkable changes |
| Resistencia Weathering Test Resistance to weathering test | 2000 horas sin evidentes variaciones 2000 hours without remarkable changes |
| Resistencia a los hidrocarburos Resistance to hydrocarbons | Al final de la prueba ningún defecto No defect at the end of test (CERT. ANAS) |
| Resistencia al gasóleo Resistance to fuel | Al final de la prueba ningún defecto No defect at the end of test (CERT. ANAS) |
| Resistencia a los aceites lubricantes Resistance to lubricating oil | Al final de la prueba ningún defecto No defect at the end of test (CERT. ANAS) |
| Resistencia a las sales (CaCl ₂ y NaCl soluciones saturadas) Resistance to salts (CaCl ₂ e NaCl saturated solutions) | Al final de la prueba ningún defecto No defect at the end of test (CERT. ANAS) |
| Resistencia al deslizamiento Resistance to sliding (UNI 8272 parte 11°) | (Resistente) $\mu = 1,127$; nivel 3 (Resistant) $\mu = 1,127$; level 3 |
| Resistencia a la fricción con péndulo Resistance to sliding friction | PTV = 66 (CERT. ANAS) |
| Después 50 ciclos hielo-deshielo After 50 cycle of freezing/defrosting (-15°C +15°C) (UNI EN 202) | Inalterado Unaltered |
| Temperatura de ejercicio Working temperature | Desde -30°C hasta +60°C From -30°C to +60°C |
| Resistencia a la abrasión UNI 9115 Resistance to abrasion UNI 9115 | 8000 revoluciones con ruedas engomadas con carga de 6.400 Kg/m ² - Perdida en peso 16 gr/m ² 8000 passages with tyred wheels and load of 6400 kg/m ² . Lost in weight 16 gr/m ² |

Demarcación líneas de juego

Boundary lines demarcation

6

Colorflex

Pintura sintética formulada con resinas acrílicas de estireno a base de agua, especialmente resistente a la usura mecánica y a los agentes atmosféricos. Utilizable como acabado de las superficies de las instalaciones deportivas, y para la demarcación de las áreas de juego.

Synthetic paint formulated with water-based styrene-acrylic resins. It is particularly resistant to mechanical wearing and weathering agents. It can be used as finishing for sport facilities surfaces and for boundary lines demarcation.

2000 horas
sin ningún cambio
durante el
weathering test

2000 hours
without any changes
Weathering Test



Datos Físicos/Técnicos

Resistencia a los rayos UV
1000 horas

Resistencia al Weathering Test
2000 horas

Viscosidad
7000 ± 1000 mPas

Technical Data

UV Resistance
1000 hours

Resistance to Weathering Test
2000 hours

Viscosity
7000 ± 1000 mPas

Aplicación

Listo para la aplicación. Una vez que la superficie esté perfectamente seca, apliquen la cinta adhesiva para la demarcación de las áreas de juego, según el tipo de campo que quieren realizar. Apliquen Colorflex con brocha o rodillo de 10 cm de ancho.

Campos de aplicación

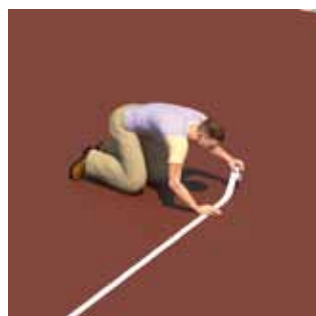
Para la demarcación de las áreas de juego.

Application

Ready to use. Once the surface is completely dried, apply the protective adhesive film to mark boundary lines, considering the specific requirements of the sport court. Then apply Colorflex by brush or 10 cm width roller.

Application fields

Used to mark out boundary lines of sport courts.



Fondo de amortiguación de bajo espesor

Cushioning low-thickness subgrade

7

Sportgum

Revestimiento peatonable formulado con resinas a base de agua e inertes granulares. A utilizar como primera mano para obtener una superficie amortizante, ideal para los campos de juego de tipo profesional.

Product formulated with water-based resins and granular aggregates. It can be used as first coat to obtain a cushioning surface, particularly suitable for professional playing courts.



Datos Físicos/Técnicos

Elongación punto rotura
113,62%

Tensión
0,43 MPa

Deformación permanente
2 mm por elongación del 70%

Porcentaje de deformación permanente
8%

Peso específico
0,56 kg/l

Technical Data

Break Elongation
113,62%

Tensile strength
0,43 MPa

Permanent deformation
2 mm, referreing to an elongation of 70%

Percentage of permanent deformation
8%

Specific weight
0,56 kg/l

Aplicación

Listo para el uso, si necesario diluyan con 10-20% de agua.

1. Las pavimentaciones a revestir tienen que estar perfectamente niveladas y limpias.
2. Eventuales microlesiones del fondo tienen que ser enmasilladas con Floorgum Relleno.
3. Antes de aplicar Sportgum, si la superficie es de hormigón, hay que aplicar el mordiente Grip Primer, en cambio si la superficie es de asfalto no necesita la aplicación del mordiente.
4. Aplicar 1 o 2 manos de Sportgum con espátula o rodillo de pelo corto, para obtener un espesor de 1,5 mm.
5. Una vez que la capa de Sportgum esté seca, apliquen dos manos de Floorgum Paint.

Campos de aplicación

Acabado con cargas inertes a utilizar en unión con Floorgum Paint para la realización de superficies de juego de tipo profesional.

Application

Ready to use. If necessary dilute with 10-20% of water.

1. Floor to be coated must be perfectly leveled and completely clean.
2. Eventual substrate micro-lesions must be filled before, using Floorgum Filler / Anthracite.
3. Before applying Sportgum, if the surface is made of concrete, it must be prepared using Grip Primer. If it's made of asphalt, it doesn't need any primer.
4. Apply one or two coats of Sportgum using professional scrubbing brush or "short-haired" roller; obtaining a thickness of about 1,5 mm.
5. Once Sportgum is completely dried, apply Floorgum Paint in two coats (by brush, roller or airless).

Application fields

Special mortar with granular inerts, to be used in combination with Floorgum Paint to realise professional multipurpose playing courts.

Floorgum PROfessional System

8

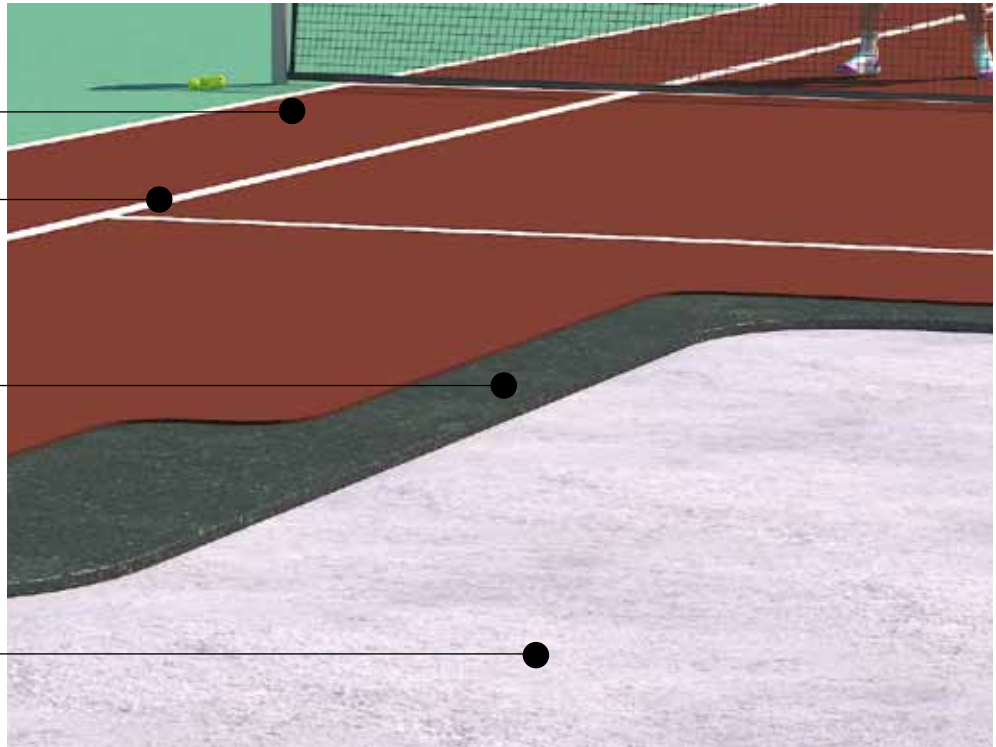
Sportgum - Floorgum Paint - Colorflex

Floorgum Paint

Colorflex

Sportgum

Base de cemento
Concrete bed



Datos Físicos/Técnicos

Elongación y punto rotura

113,62%

Tensión

0,43 MPa

Deformación permanente

2 mm por elongación del 70%

Porcentaje de deformación permanente

8%

Peso específico

0,56 kg/l

Technical Data

Break Elongation

113,62%

Tensile strength

0,43 MPa

Permanent deformation

2 mm, referreing to an elongation of 70%

Percentage of permanent deformation

8%

Specific weight

0,56 kg/l

Floorgum Paint

Floorgum Paint es un mortero sintético monocomponente formulado con resinas a base de agua. Es ideal para revestir superficies de hormigón o asfalto, destinadas a instalaciones deportivas y para realizar sistemas peatonables muy resistentes y con características antideslizantes.

Floorgum Paint is one component synthetic mortar formulated with water-based acrylic resins. It can be used to coat concrete or asphalt surfaces realising sport courts and walkable systems with high resistance and anti-sliding features.

Sportgum

Revestimiento peatonable formulado con resinas a base de agua e inertes granulares. A utilizar como primera mano para obtener una superficie amortizante, ideal para los campos de juego de tipo profesional.

Walkable coating formulated with water-based resins and granular inerts. To be used as a first coat in order to obtain an highly cushioning surface, particularly suitable for professional sport courts.



ITF 5
Superficie Veloz
aprobado
Approved
Fast surface
 (International Tennis Federation)



Las ventajas

- Ningún coste de manutención
- Máxima elasticidad
- Alta resistencia a la intemperie
- Perfecto rebote de la pelota
- Óptima resistencia a la abrasión
- Alta absorción de golpes

Aplicación

Listo para el uso, si es necesario diluyan con 10-20% de agua.

1. Las pavimentaciones a revestir tienen que estar perfectamente niveladas y limpias.
2. Eventuales micro-lesiones del fondo tienen que ser enmasilladas con Floorgum Relleno.
3. Antes de aplicar Sportgum ,si la superficie es de hormigón hay que aplicar el mordiente Grip Primer, en cambio si la superficie es de asfalto no necesita la aplicación del mordiente.
4. Apliquen 1 o 2 manos de Sportgum con espátula o rodillo de pelo corto, para obtener un espesor de 3,0 mm.
5. Una vez que la capa de Sportgum esté seca, apliquen dos manos de Floorgum Paint con espátula, rodillo o airless.

Key benefits

- No maintenance cost
- High elasticity
- Excellent resistance to weathering agents
- Perfect ball bounce and high ball speed
- Excellent reistance against abrasion
- Shock absorption

Application

Ready to use, if necessary dilute with 10-20% of water.

1. Floor to be coated must be perfectly leveled and completely clean.
2. Eventual substrate micro-lesions must be filled before, using Floorgum Filler / Anthracite
3. Before applying Sportgum, if the surface is made of concrete, it must be prepared using Grip Primer. If it's made of asphalt, it doesn't need any primer.
4. Apply one or two coats of Sportgum using professional scrubbing brush or "short-haired" roller; obtaining a thickness of about 1,5 mm.
5. Once Sportgum is completely dried, apply Floorgum Paint in two coats (by brush, roller or airless)..



Floorgum Fun System

10

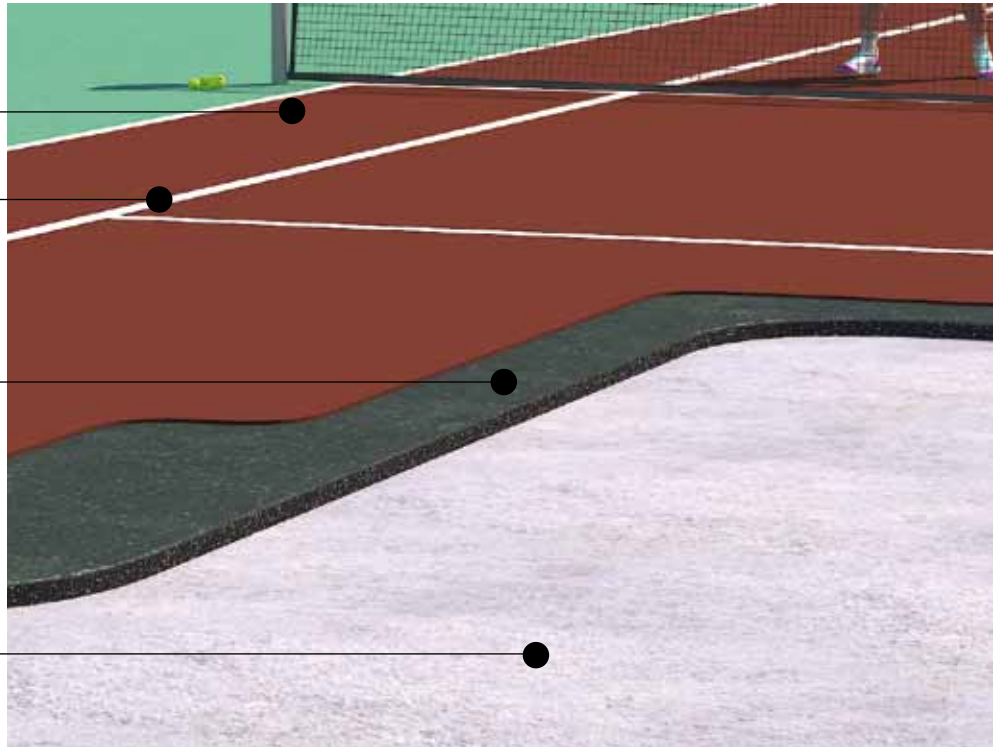
Floorgum Antracite - Floorgum Paint - Colorflex

Floorgum Paint

Colorflex

Floorgum Antracite

Base de cemento
Concrete bed



Datos Físicos/Técnicos

Elongación y punto rotura

113,62%

Tensión

0,43 MPa

Deformación permanente

2 mm por elongación del 70%

Porcentaje de deformación permanente

8%

Peso específico

0,56 kg/l

Technical Data

Break Elongation

113,62%

Tensile strength

0,43 MPa

Permanent deformation

2 mm, referreing to an elongation of 70%

Percentage of permanent deformation

8%

Specific weight

0,56 kg/l

Por medio de la capa intermedia de Floorgum Antracite, el sistema Floorgum Fun es el tradicional campo de juego sintético. No necesita mantención, rebote perfecto, alta resistencia a los agentes atmosféricos y a la abrasión.

Campos de aplicación

Baloncesto
Voleibol
Balonmano
Fútbol-sala
Atletica
Patinaje

Thanks to the Floorgum Anthracite intermediate layer, Floorgum Fun system allows to obtain the traditional synthetic playing court. Maintenance absence, perfect ball bounce, high resistance against weathering agents and abrasion are the strength points of this system.

Application fields

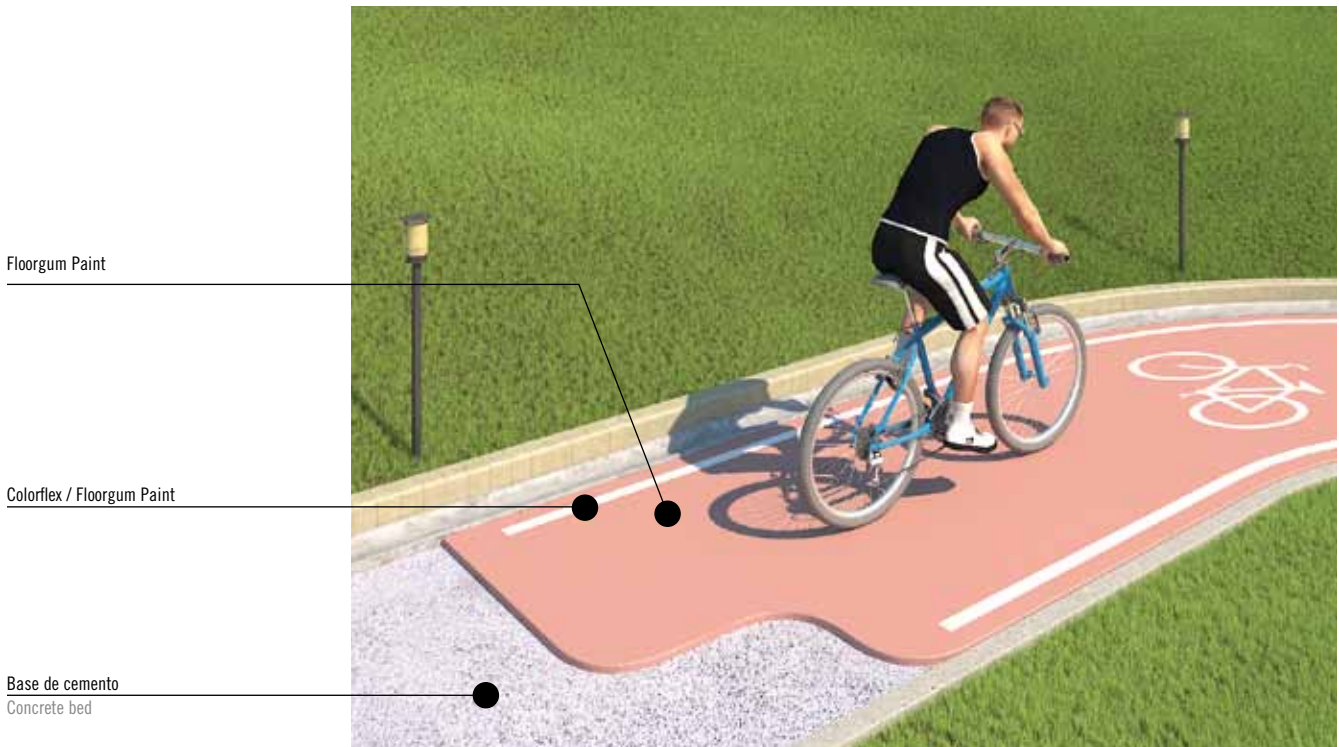
Basketball
Volleyball
HandBall
Five-a-side football
Athletic
Roller-skating



Floorgum Coating System

11

Floorgum Paint - Colorflex



Floorgum Paint

Colorflex / Floorgum Paint

Base de cemento
Concrete bed

ANAS

Aprobado PTF 66

Approved PTF 66

Campos de aplicación

- Carriles de bicicleta
- Revestimiento de superficies de hormigón
- Revestimientos de superficies de asfalto en unión con el mordiente Eposint
- Revestimientos deportivos (campos de tenis, baloncesto, fútbol, fútbol-sala, voleibol)
- Cruces de peatones
- Aparcamientos
- Superficies antideslizantes
- Superficies sintéticas

Application fields

- Cycle tracks
- Coating of concrete surfaces
- Coating of asphalt surfaces, eventually in combination with Eposint / SBS-bond primer.
- Coating of multipurpose sport courts (tennis, basketball, volleyaball).
- Pedestrian and walkable surfaces
- Car parks
- Anti-slip surfaces
- Synthetic surfaces



Impermeabilización y restablecimiento de las gradas

Waterproofing and recovering of stands

12

Grip Primer - Acriflex Winter - Floorgum Paint

Diasen ha ideado un sistema seguro para impermeabilizar con acabados térmicos y antideslizantes las gradas de instalaciones deportivas de cualquier tipo.

Diasen developed a safe system to waterproof any kind of stands in sport centres, using thermal and anti-slip finishes.



Sistemas para las gradas

1. Con rodillo o airless, apliquen dos manos de Grip Primer, tricomponente de cemento epoxy.
2. Para realizar una superficie impermeabilizante, apliquen dos manos de Acriflex Winter, impermeabilizante cementicio elástico.
3. Para realizar la superficie peatonable, apliquen dos manos de Floorgum Paint.

Stands system

1. Apply by roller or airless machine two coats of Grip Primer, three-component epoxy-cement primer.
2. To obtain a waterproofing layer apply 2 coats of Acriflex Winter, elastic cement-acrylic waterproofing product.
3. To obtain a walkable surface apply 2 coats of Floorgum Paint.

Grip Primer

Mordiente de agarre y barrera contra el vapor para viejas baldosas y cemento. Tiene que ser aplicado antes del sistema de impermeabilización o de la capa poliuretánica.

Grip Primer

Anchoring primer and steam barrier, even onto humid concrete. To be applied before the waterproofing system or the final polyurethane coating.

Acriflex Winter

Impermeabiliza cualquier superficie.

Acriflex Winter

Liquid waterproofing resin for any kind of surface.

Floorgum Paint

Colora y protege la superficie. Pintura térmica, antideslizante y resistente a los rayos UV.

Floorgum Paint

Colored protective coating. Anti-slip and UV rays resistant.

Impermeabilización y restablecimiento de duchas y vestuarios

Waterproofing system for showers and changing rooms

13

C.W.C. Stop Condense - Acriflex Mono

Diasen ha ideado un sistema seguro para impermeabilizar con acabados térmicos y antideslizantes las gradas de instalaciones deportivas de cualquier tipo.

Diasen developed a safe system to solve the problem of mould, condensation and infiltration in shower boxes and changing rooms.



Pintura anticondensación

C.W.C. Stop Condense

Revestimiento de color blanco a base de látex y polvos minerales particulares, que por medio de sus características aislantes mantienen las superficies revestidas más caliente, eliminando así el puente térmico. Entre una superficie revestida con C.W.C. y una revestida con una pintura normal, hay +5°C de diferencia. Estos grados de calor impiden que el aire condense en la pared aunque sea presente mucha humedad en la habitación (hasta el 90%), eliminando de manera definitiva la formación de condensación, y por lo tanto la de moho.

Anti-condensation coating

C.W.C. Stop Condense

White coating, latex-based with specific mineral powders, that thanks to its insulating features, allows to maintain the treated surface warmer eliminating in this way any thermal bridge.

There is a difference of +5°C between a surface treated with C.W.C. and another one treated with a traditional paint. This heat increase also prevents the air from condensing onto the wall, even if there is a relative humidity inside the room (up to 90%), the condensation is eliminated and therefore moulds as well.

Impermeabilización

Acriflex Mono

Impermeabilizante líquido acrílico a base de agua, resistente a los rayos UV y a las bajas y altas temperaturas. Por medio de su comportamiento elástico, es capaz de secundar los movimientos de asentamiento del soporte y las dilataciones debidas a los esfuerzos térmicos. Idóneo para la impermeabilización de terrazas, techo de faldón, perfilados mecánicos a protección de agua, superficies inclinadas, platos de ducha y baños. Es disponible en diferentes colores.

Waterproofing

Acriflex Mono

One-component waterproofing liquid and acrylic membrane, water-based, resistant to UV-rays and to high and low temperature. Thanks to its elasticity, it is able to follow the support settling movements and the structure expansions due to thermal stress. Suitable to waterproof terraces, roofs, flashing, sloping surfaces, shower boxes and bathrooms. Available in different colors.

Polikoat Indoor System

14

Grip Primer - Sportgum - Polikoat- Colorflex

Polikoat

Barniz pigmentado bicomponente, autonivelante, a utilizar como perfeccionamiento para interiores. Aplicado a las superficies de varios tipos, se convierte en un acabado para superficies peatonables, resistente al desgaste, muy higiénico y fácil de limpiar.

Polikoat

Pigmented bi-component, auto-leveling paint, used as finishing for internal areas. Once dried it becomes a walkable, easily cleaning, highly hygienic and usury-resistant coating.



Las ventajas

- Apto para ser utilizado en pavimentaciones ya existentes.
- Fácil de limpiar.
- Fácil de aplicar.
- Sin solvente.

Campos de aplicación

- Pigmentación y consolidación de la capa superior de los suelos.
- Pigmentación y consolidación de superficies que necesitan un alto nivel de higiene.
- Ideal para pavimentaciones de instalaciones deportivas indoor.

Key benefits

- The system can be applied onto pre existing floorings
- Easy cleaning system
- Quick application
- Solvent free

Application fields

- Pigmentation and consolidation of upper layer of existing floorings.
- Pigmentation and consolidation of surfaces needing a high level of hygienic conditions.
- Ideal for floorings of indoor sport centers.

Impermeabilización para piscinas

Swimming pools waterproofing

15

Grip Primer - Acriflex Winter - Epokoat Swimming

Diasen ha ideado un sistema seguro para impermeabilizar con acabados térmicos y antideslizantes las gradas de instalaciones deportivas de cualquier tipo.

Diasen developed a system to waterproof completely any kind of swimming pool, basin or water tank.



Epokoat Swimming
Pintura para piscinas
Swimming pool coating

Grip Primer
Mordiente para cemento
Adhesion primer for concrete

Acriflex Winter
Impermeabilización
Waterproofing

Floorgum Paint
Acabado antideslizante
Anti-slip coating

Sistemas para piscinas

1. Arreglen la superficie con Grip Primer a aplicar con brocha o rodillo.
2. Impermeabilicen las solapas verticales y horizontales de la cuba con Safety-Joint Roll y Acriflex Winter aplicado con brocha.
3. Coloquen de la malla Polites solo sobre la base de la cuba y apliquen 2 manos de Acriflex Winter sobre toda la superficie de la piscina.
4. Apliquen Epokoat Swimming, acabado colorado elástico impermeabilizante y resistente a los rayos UV directamente sobre Acriflex Winter, o en cambio apliquen el mosaico para piscinas directamente sobre Acriflex Winter por medio de un adecuado adhesivo (alternativa al acabado colorado).

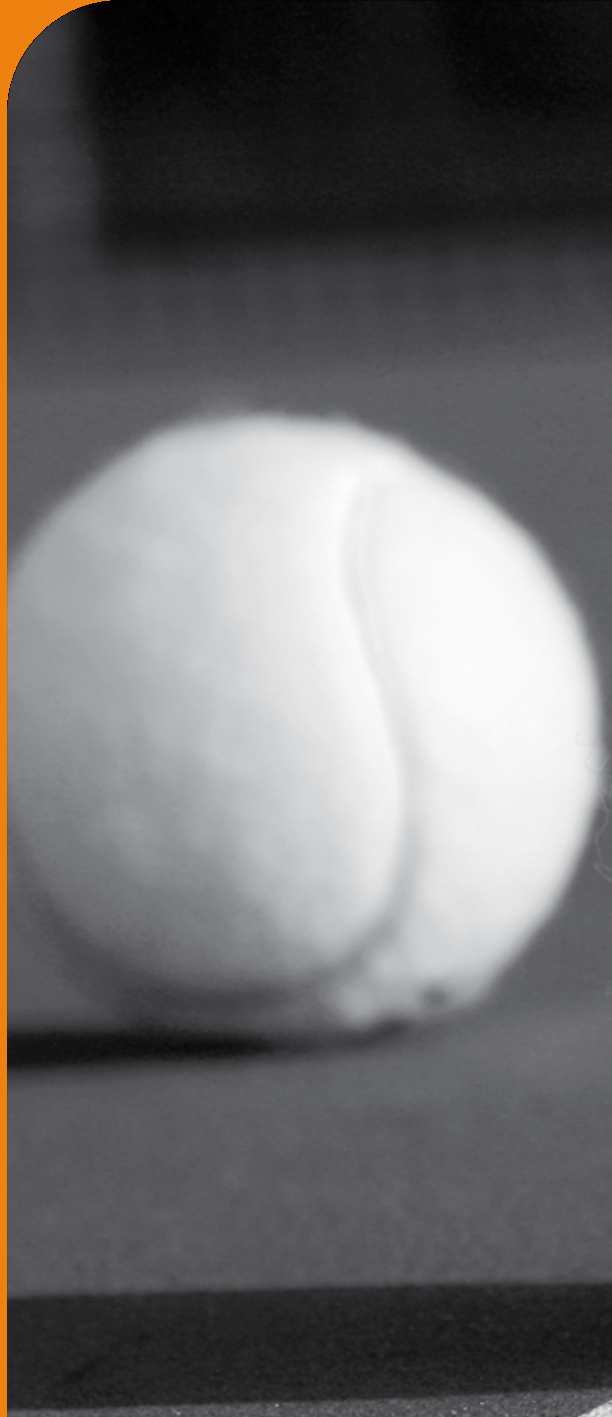
Swimming pool system

1. Apply Grip Primer by brush or roller, to increase surface adhesion.
2. Waterproof joints and connection areas using Safety-Joint Roll and Acriflex Winter applied by brush.
3. Spread down Polites mesh on the horizontal cement surface, and apply Acriflex Winter in two coats on the whole structure.
4. Apply Epokoat Swimming, colored waterproofing paint, UV rays resistant, directly onto Acriflex Winter. Alternatively, paste on it the traditional mosaic or tiles for swimming pools, using a common glue.





DIASEN Srl Zona Ind. Berbentina, 5 - 60041 Sassoferrato (AN) - Tel. +39 0732 9718 - Fax +39 0732 971899 - diasen@diasen.com



DIASEN[®]
IMPROVE YOUR BUILDING

www.diasen.com