

Juntas de Dilatación
CFD Bridge

La nueva junta de dilatación ha salido al mercado español después de 10 años de investigación en Alemania como resultado de un obsesivo empeño por dar solución a las juntas deterioradas, imposibles de reparar de forma definitiva, acompañadas de un coste masivo y sin fin.

Coste aplicable no solo a la reparación de la junta en sí, sino al de la maquinaria que se desestabiliza tras circular en su devenir continuo, dañando seriamente las ruedas y las transmisiones. A este problema también hay que añadir el factor humano puesto que un conductor de maquinaria pesada circulando repetidamente por pavimento en condiciones no deseables acabará achacando problemas de salud.

Empresas con nombre y rango en Alemania como Volkswagen y Airbus entre otras, han aceptado colaborar con el equipo de investigación haciendo uso de la junta de dilatación en sus instalaciones por un periodo ya de 6 años sin ninguna alteración en la misma. La junta está como el primer día de instalación

- **Baja el coste de reparación de sus carretillas al eliminar sobresaltos en las juntas.**

- **Evita accidentes en la conducción de carretillas al alcanzar un mayor grado de planitud**

- **Carácter flexible, se adapta a los a los continuos movimientos del pavimento.**

- **Integración perfecta en el suelo, ayuda a cumplir las exigencias en normativas de sanidad.**



Características principales

- Rígida pero flexible.
- Elástica pero indeformable.
- Gran capacidad para soportar la presión.
- Aguanta hasta 15 Tm de peso.
- Se adapta al movimiento de la junta sin romperse.
- Se integra perfectamente en la superficie del suelo, eliminando cualquier posibilidad de pequeños cantos vivos.
- Aplicable a -30°C, ideal para cámaras frigoríficas.
- Instalación ultrarrápida (1,5 h /ml).

Composición

- En la superficie, una capa protectora.
- En su interior, material compuesto por un conjunto de diferentes gomas mezcladas con una serie de aditivos, en función a unos parámetros concretos del suelo donde se ha de instalar, que sufren un minucioso proceso de fabricación.
- No existe una formulación estándar para la fabricación de la junta sino que se fabrica exclusivamente para el suelo donde se ha de instalar en función a 2 parámetros: temperatura del suelo y carga que ha de soportar.

Garantía

- La nueva junta de dilatación está garantizada por un periodo de 10 años (siempre que no haya sido rayada en su superficie como resultado de un mal uso.)

Puntos Fuertes

- Especialmente indicada para la industria alimentaria: al integrarse perfectamente en el suelo, no deja rastro de junta por lo tanto no hay posibilidad de acumulación de bacterias en la misma.
- Solución perfecta a los requerimientos de Sanidad.
- Posibilidad de reparación de huecos en el pavimento y deformidades en forma de parches

Juntas de Dilatación CFD Bridge

METODOLOGÍA APLICADA

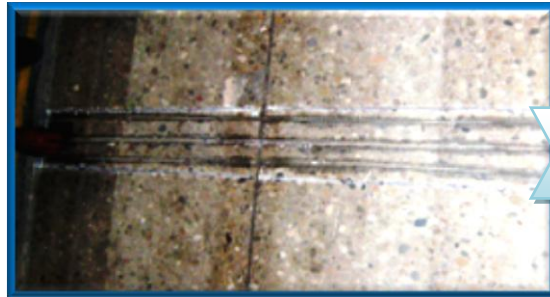
Se delimita la zona de la junta



Alrededor de la junta se realiza un corte



Se profundiza en la junta y se retira el material en mal estado.



Se aplica una primera capa de imprimación



Se rellena la junta con nuestro material para juntas CFC Bridge



Se realiza un pulido



Se delimita nuevamente la zona y se aplica la capa protectora



Trabajo terminado. Lista para usarse en 30 min.

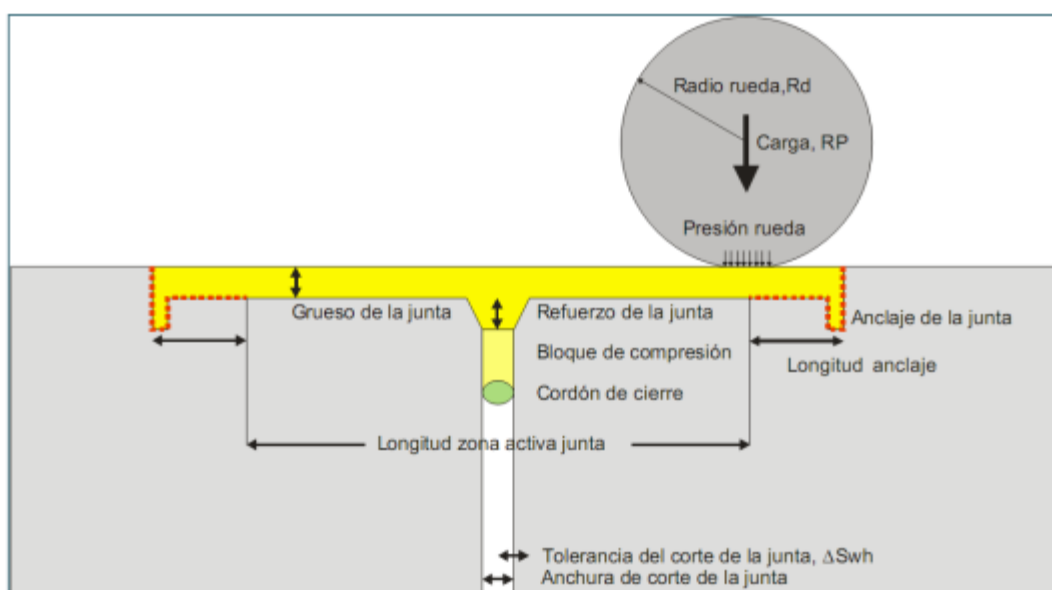


CARACTERÍSTICAS TÉCNICAS

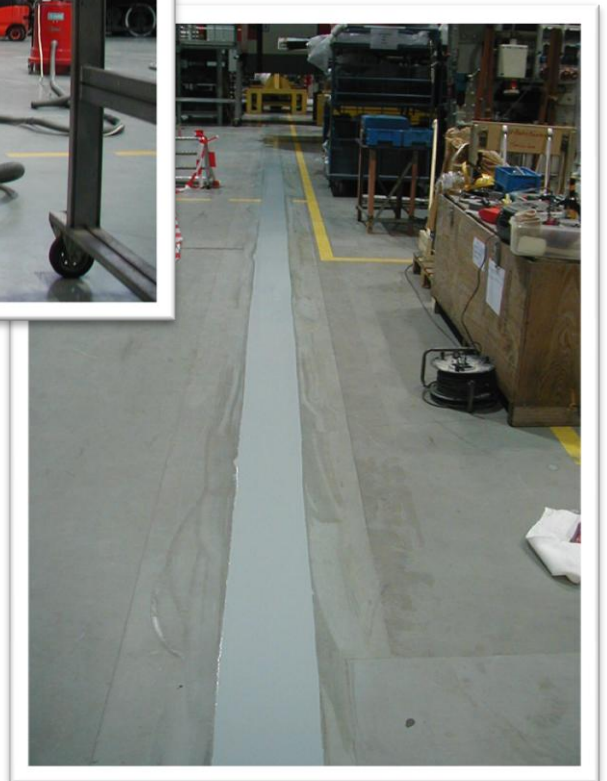
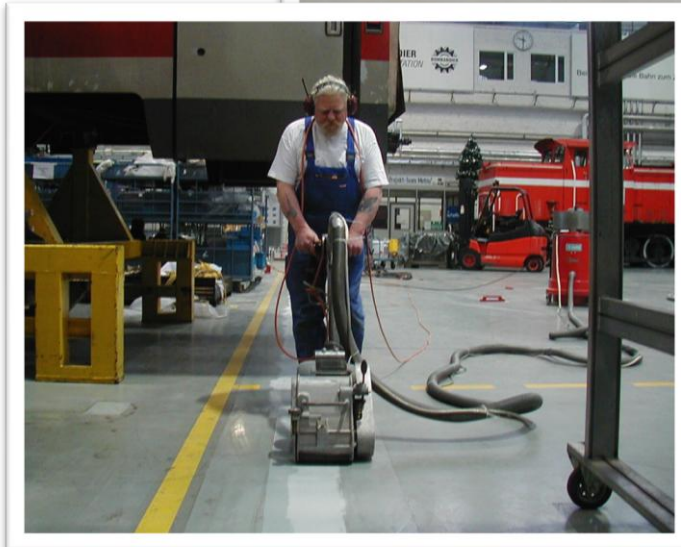
Capacidad operativa dilatación-compresión

Tipo de perfil	Dilatación-Compresión de la junta horizontal en mm	Dilatación-Compresión de la junta vertical en mm	Profundidad del perfil aprox. en mm	Ancho de la junta en mm	Capacidad de carga Carro de transporte en kN	Capacidad de carga kN Camión DIN1072	Capacidad de carga kN Apiladora DIN1055	Capacidad de carga Rodillos duros kg/mm ancho de la rueda
CFD 1	+/- 3	+/- 4	10	100	400	500	250	35
CFD 2	+/- 6	+/- 6	15	120	400	500	250	35
CFD 3	+/- 6	+/- 8	15	140	400	500	250	35
CFD 4	+/- 8	+/- 10	20	160	400	500	250	35
CFD 5	+/- 8	+/- 12	20	180	400	500	250	30
CFD 6	+/- 10	+/- 12	25	200	400	500	250	30
CFD 7	+/- 10	+/- 14	25	220	400	500	250	25
CFD 8	+/- 12	+/- 16	30	240	400	500	250	25
CFD 9	+/- 14	+/- 16	30	260	300	500	180	25
CFD 10	+/- 14	+/- 20	30	280	300	500	180	25

Esquema funcional – principio de funcionamiento



EJEMPLOS DE TRABAJOS REALIZADOS - REFERENCIAS





PRECISIÓN LOGÍSTICA S.L.U.

P.E Nuevo torneo.

C/Astronomía, 1. Torre 4. Pt 11 Módulo 8
41015 (Sevilla, España)

Tel: (+34) 955 433 002 | Móvil: (+34) 625 14 19 67

Email: info@precisionlogistica.com

[http:// www.precisionlogistica.com](http://www.precisionlogistica.com)