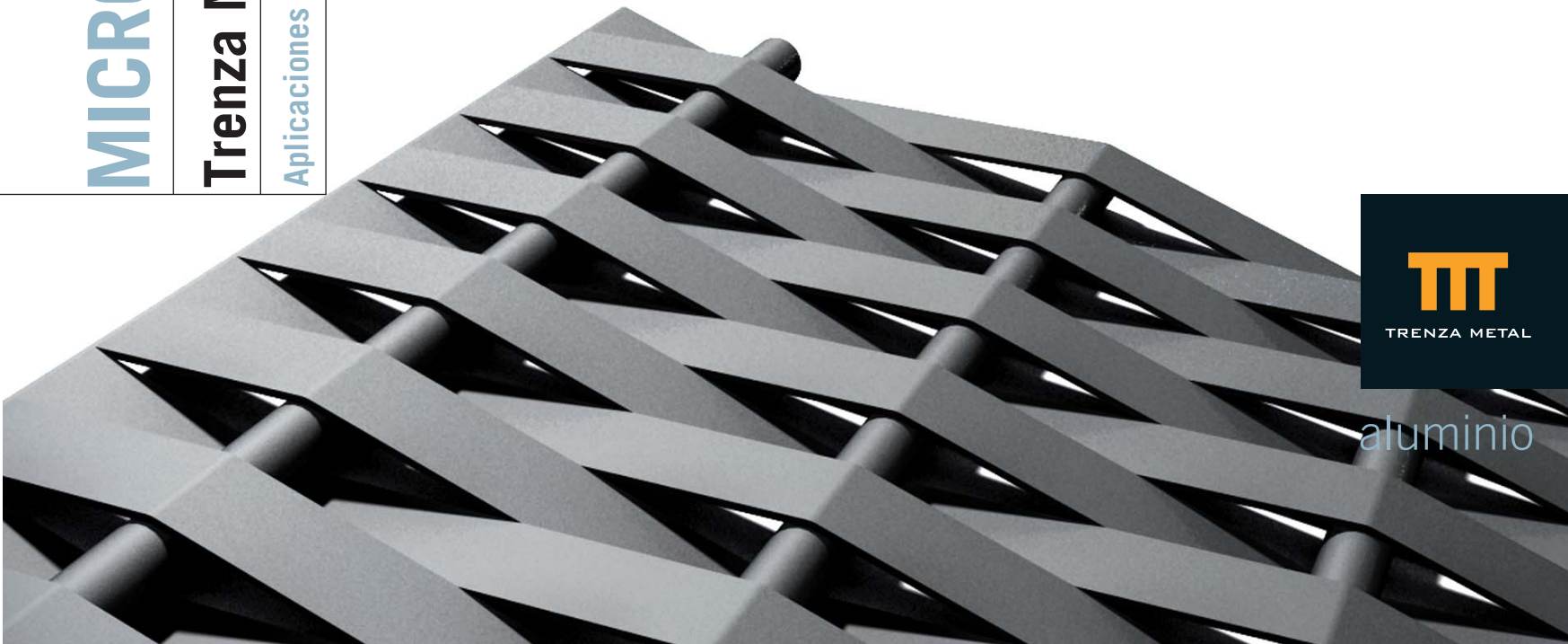


MICROTRENZADA®

Trenza Metal aluminio

Aplicaciones modulares. Catálogo técnico



TRENZA METAL

aluminio

PRESENTACIÓN

APLICACIONES

VALLAS MODULARES MICROTRENZADA®

- Trama en horizontal 10
Características del sistema
- Trama en vertical 14
Características del sistema

CERRAMIENTOS Y ENVOLVENTES MICROTRENZADA®

- Trama en horizontal 18
Características del sistema

ENVOLVENTES / RASTRELES MICROTRENZADA®

- Sistema colgante 22
- Sistema cassette 24

PRODUCTO BÁSICO

- Sin varillas 26
- Con varillas 26

GESTIÓN Y SUMINISTRO

ACABADOS

OTROS PRODUCTOS TRENZA METAL ÁREA

*Todos los modelos incluidos en este catálogo están protegidos por la PATENTE EUROPEA N° 09382088.4.

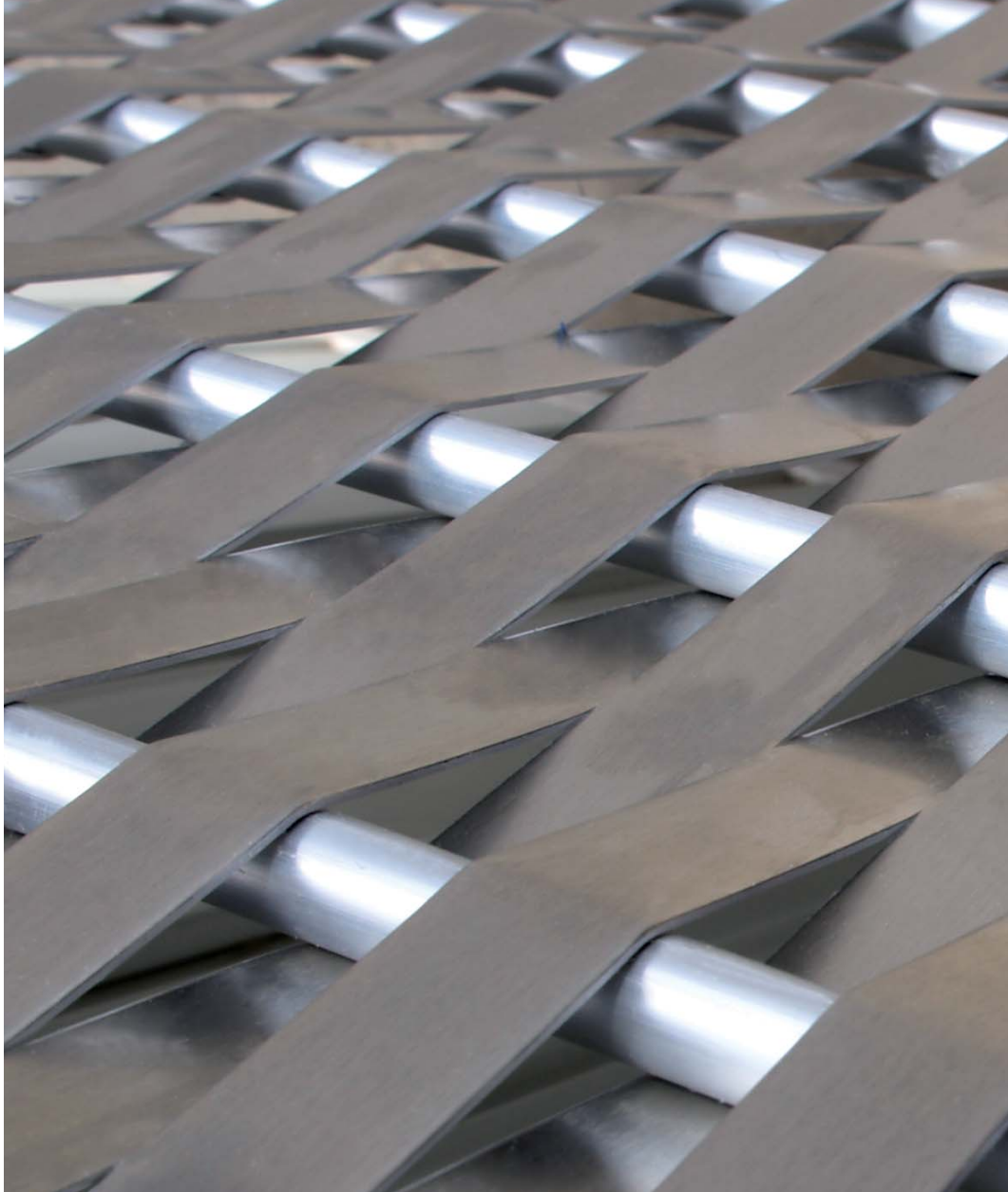
MICROTRENZADA® Trenza Metal aluminio

**Un tejido metálico diferente para
ofrecer mayores recursos expresivos
a la arquitectura**

Máxima ocultación
Ligero, 5,3 kg/m² aprox.
Permeabilidad al aire

Aplicaciones:

Revestimiento de fachadas
Pantallas de ocultación
Cerramiento de huecos
Verjas, vallas,
barandillas...





MICROTRENZADA® Trenza Metal aluminio

Un **tejido con patente propia** que reúne las singulares **características del aluminio**, **resistencia a la corrosión, ligereza y flexibilidad** y los valores estéticos y calidad que caracterizan a los productos Trenza Metal.

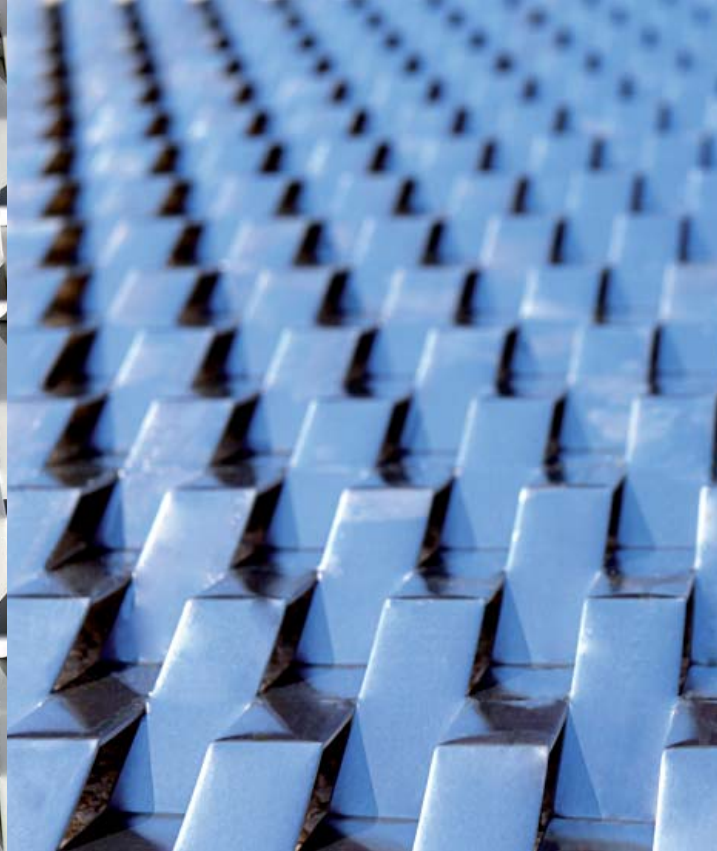
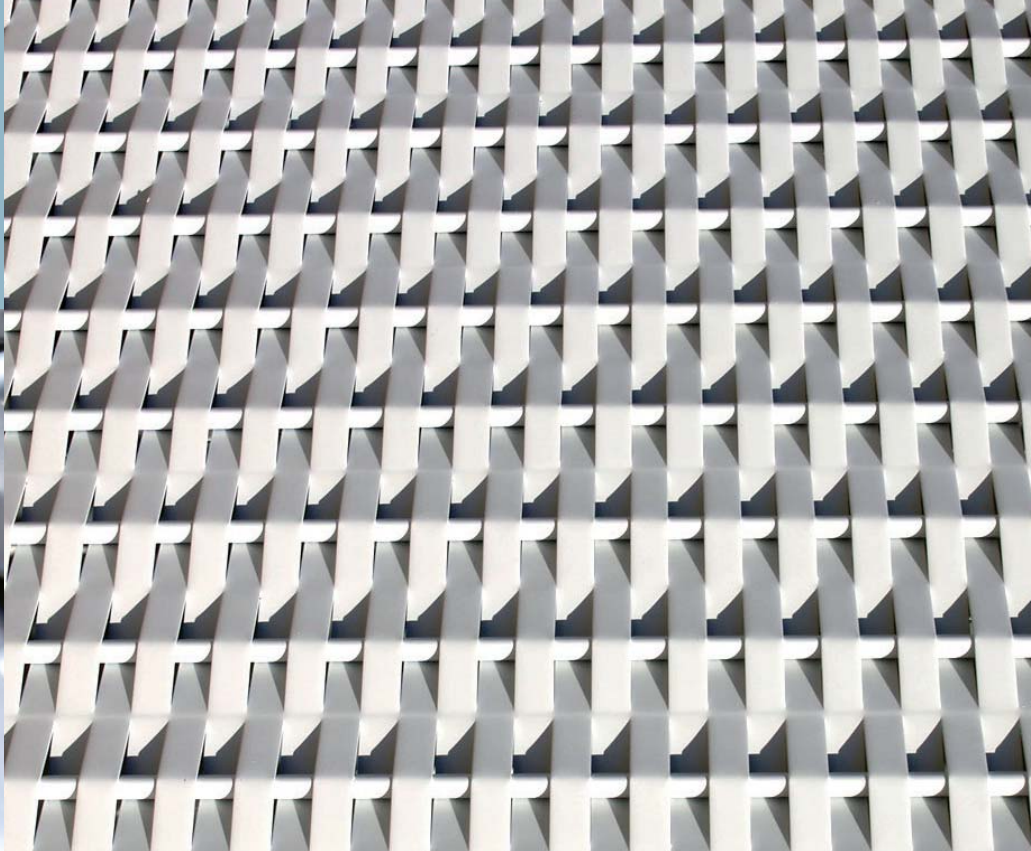
MICROTRENZADA®. **Trenza Metal** aluminio

Trenza Metal aluminio ha desarrollado una amplia gama de tejidos que fabrica con **tecnología y patente propia**.



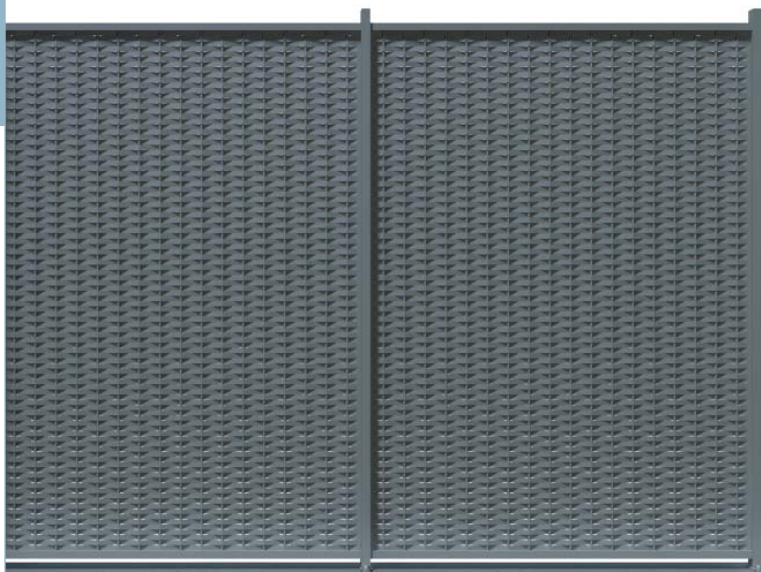
Las chapas de aluminio **MICROTRENZADA®** se suministran a cerrajeros y empresas de transformación en paños lacados al horno o en crudo.

Trenza Metal aluminio ofrece además una gama de productos acabados de alta calidad que se caracterizan por su **fácil gestión técnica, suministro y montaje**.



Un nuevo tipo de entramado metálico, en aluminio.

Trenza Metal aluminio pone a disposición de los profesionales una extensa gama de soluciones técnicas, sistemas de fijación y montaje que permiten ampliar la viabilidad de integración en obra.

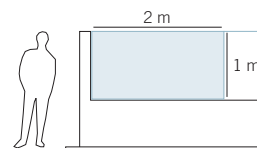


TRAMA EN HORIZONTAL

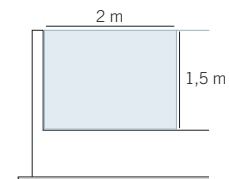


FORMATOS ESTÁNDAR DE PAÑO

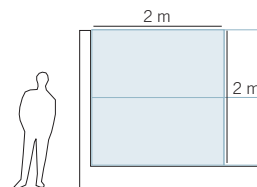
Ref.: MTR-H100



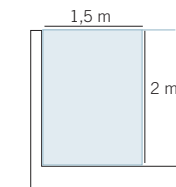
Ref.: MTR-H150



Ref.: MTR-2H100



Ref.: MTR-H200



· Otros **formatos, curvado y posiciones** de instalación, consultar.

POSTES

1. Hierro Galvanizado

- Remate y enlace
- Anclaje a pared
- Esquinas interior y exterior

2. Aluminio

- Remate y enlace
- Esquinas

ANCLAJES

1. Taco químico

2. Taco metálico

3. Recibir

*Más información en Características del sistema (pág.12)



Protección de superficie del acero

Protección de la superficie
 Sistema Dúplex de acuerdo a la norma UNE-EN 13438.
 Galvanizado en caliente espesor >70 µm.
 Norma UNE-EN ISO 1461.
 Desengrase ácido, fosfatado amorfo.
 Lacado poliéster al horno espesor >70 µm. Alta calidad.

Pletina rigidizadora de paño

Pletina de acero 50x4 mm zincada y lacada al horno que aporta mayor resistencia al paño.

Paño

Chapa de aluminio MICROTRENZADA®
 aleación 30-H111, espesor 1,5 mm.
 Varillas de aluminio
 aleación 6063 T5, Ø12 mm.
Protección de superficie del aluminio
 Tratamiento de desengrase y fosfatado.
 Lacado al horno con poliéster.

POSTES DE HIERRO GALVANIZADO



ANCLAJES DE HIERRO GALVANIZADO

Tornillos
 Tornillos normalizados protegidos con roblones de seguridad.
Roblones
 Elementos de seguridad que ocultan los tornillos y proporcionan protección antivandálica.

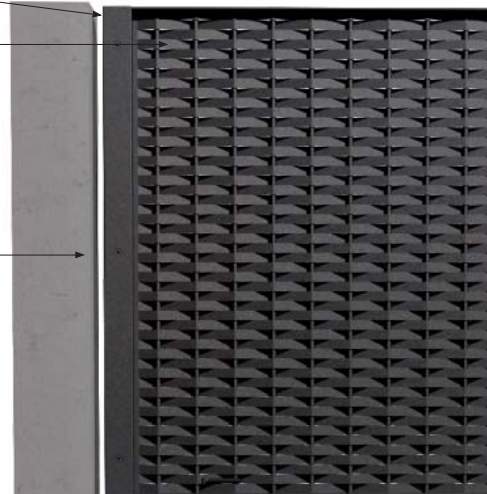
Taco químico

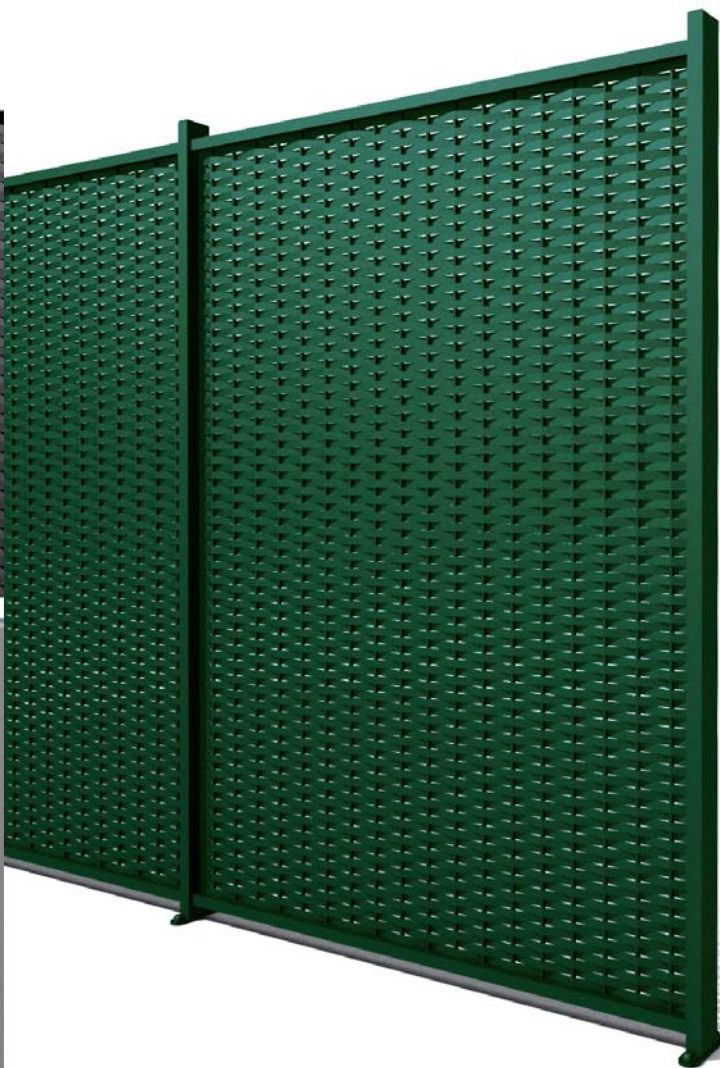


Taco metálico



Recibir





POSTES DE ALUMINIO

Remate y enlace



Esquina



Protección de superficie del aluminio

Tratamiento de desengrase y fosfatado.
Lacado al horno con poliéster.

ANCLAJES DE ALUMINIO

Taco químico



Taco metálico



Recibir

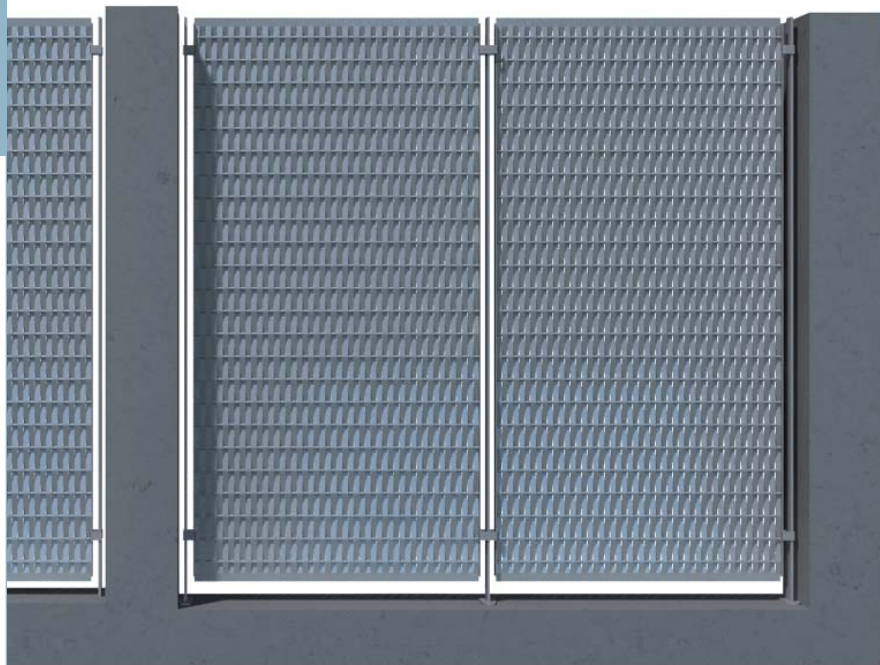


Tornillos

Tornillos normalizados protegidos con roblones de seguridad.

Roblones

Elementos de seguridad que ocultan los tornillos y proporcionan protección antivandálica.

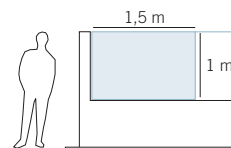


TRAMA EN VERTICAL

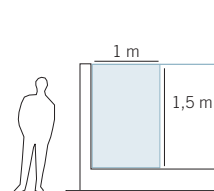


FORMATOS ESTÁNDAR DE PAÑO

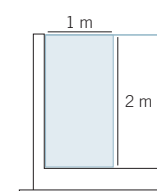
Ref.: MTR-V100



Ref.: MTR-V150



Ref.: MTR-V200



· Otros **formatos, curvado** y **posiciones** de instalación, consultar.

POSTES

1. Hierro Galvanizado

- Remate
- Enlace
- Anclaje a pared
- Esquinas

2. Aluminio

- Remate, enlace y esquinas

ANCLAJES

1. Taco químico
2. Taco metálico
3. Recibir

*Más información en Características del sistema (pág.16)



Biblioteca Pública del Estado (Zamora). Ref. MTR-V200-A

POSTES DE HIERRO GALVANIZADO



Protección de superficie del acero

Protección de la superficie
 Sistema Dúplex de acuerdo a la norma UNE-EN 13438.
 Galvanizado en caliente espesor >70 µm.
 Norma UNE-EN ISO 1461.
 Desengrase ácido, fosfatado amorfo.
 Lacado poliéster al horno espesor >70 µm. Alta calidad.

Paño

Chapa de aluminio MICROTRENZADA®
 aleación 30-H111, espesor 1,5 mm.
 Varillas de aluminio
 aleación 6063 T5, ø12 mm.

Protección de superficie del aluminio
 Tratamiento de desengrase y fosfatado.
 Lacado al horno con poliéster.

ANCLAJES DE HIERRO GALVANIZADO

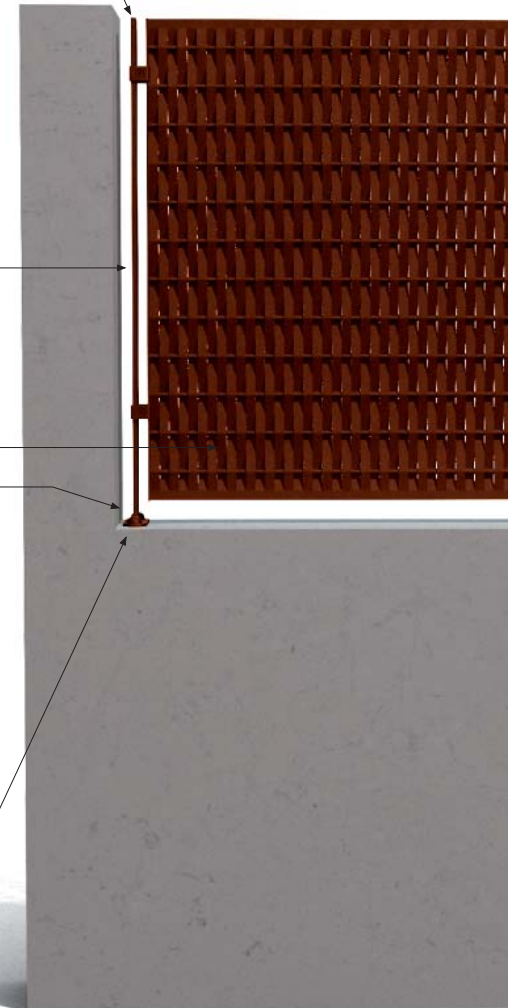


Tornillos

Tornillos normalizados protegidos con
 roblones de seguridad.

Roblones

Elementos de seguridad que ocultan
 los tornillos y proporcionan protección
 antivandálica.





POSTES DE ALUMINIO

Remate, enlace y esquina



Paño

Chapa de aluminio **MICROTRENZADA®**
aleación 30-H111, espesor 1,5 mm.
Varillas de aluminio
aleación 6063 T5, ø12 mm.

Protección de superficie del aluminio

Tratamiento de desengrase y fosfatado.
Lacado al horno con poliéster.

ANCLAJES DE ALUMINIO

Taco químico

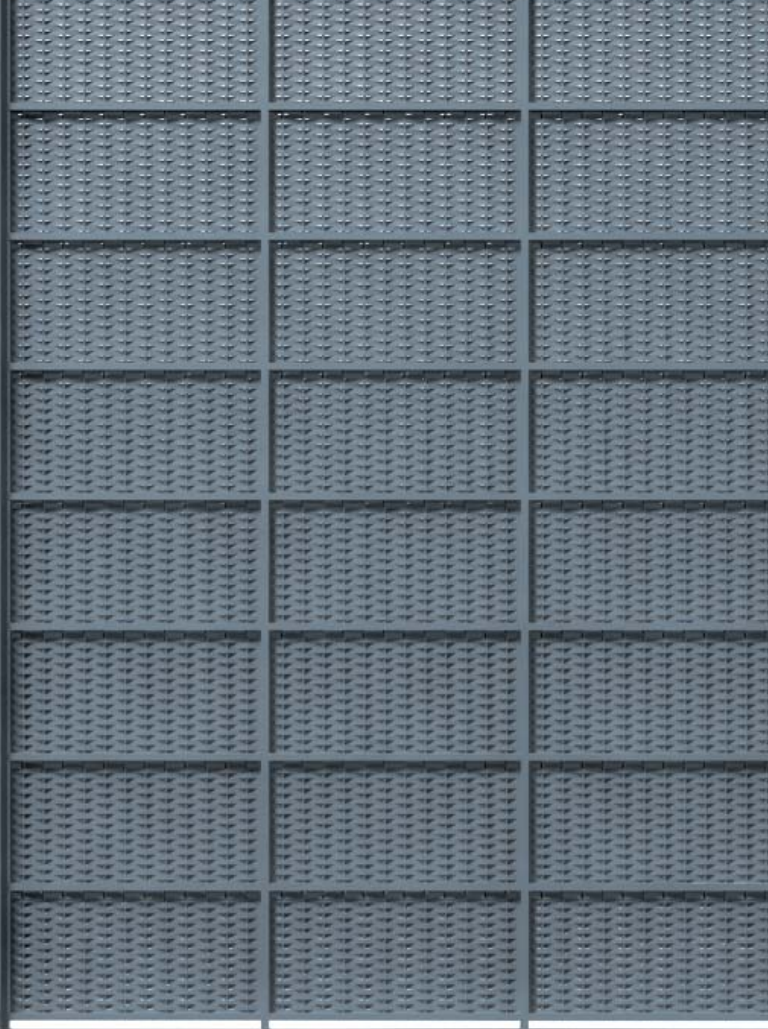


Taco metálico



Recibir





TRAMA EN HORIZONTAL



FORMATOS

*El formato de los paños variará en función del proyecto.

POSTES

1. Aluminio

- Remate y enlace

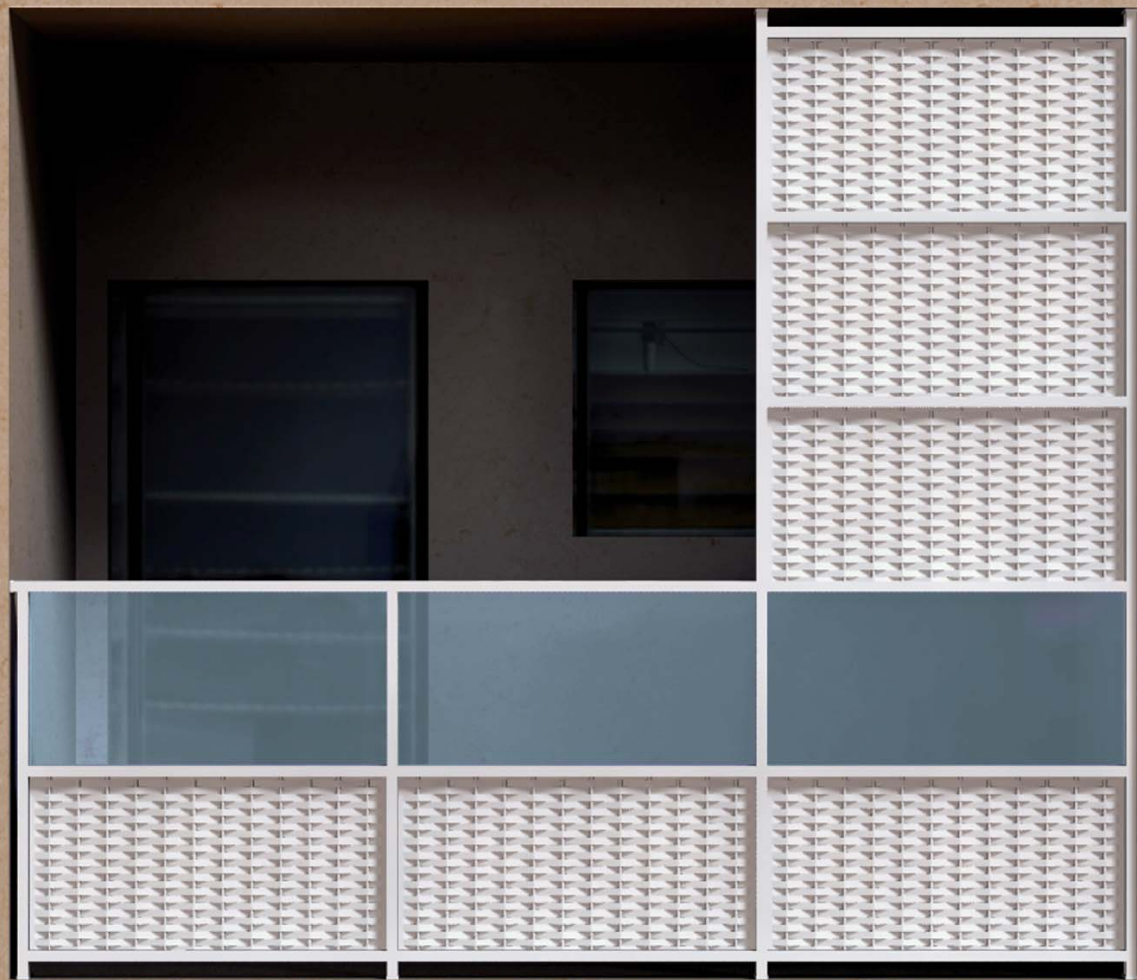
ANCLAJES

1. Taco químico

2. Taco metálico

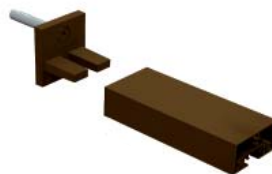
3. Recibir

*Más información en Características del sistema (pág.20)



PASAMANOS Y ANCLAJES A PARED

Pasamanos de aluminio superior continuo con sección 60x30 mm y espesor 1,5 mm sirve de raíl para el paño.
Para ofrecer una resistencia óptima el pasamanos debe ir anclado a pared.



Paño

Chapa de aluminio MICROTRENZADA® aleación 30-H111, espesor 1,5 mm.
Varillas de aluminio aleación 6063 T5, ø12 mm.
Lacado al horno.

Protección de superficie de aluminio
Tratamiento de desengrase y fosfatado.
Lacado al horno con poliéster.

POSTES DE ALUMINIO

Remate y enlace



ANCLAJES DE ALUMINIO

Taco químico



Taco metálico

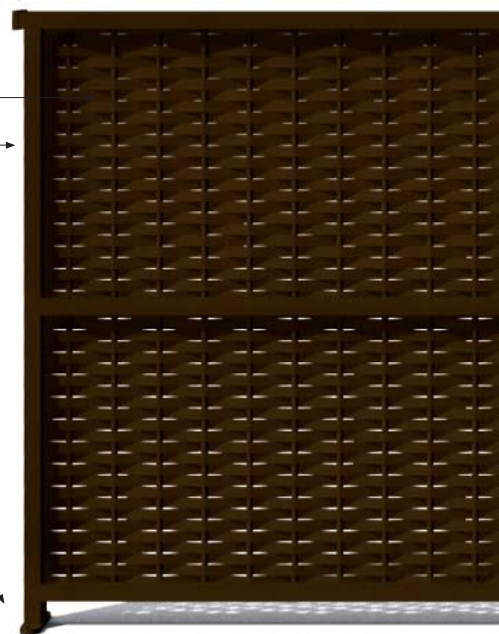


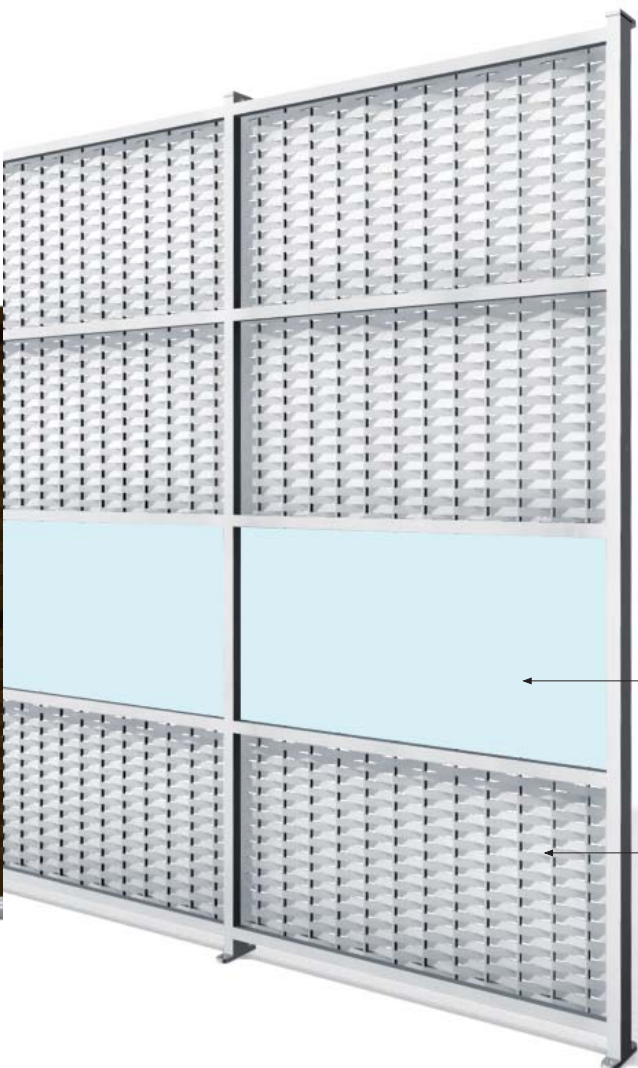
Recibir



Tornillos
Tornillos normalizados protegidos con roblones de seguridad.

Roblones
Elementos de seguridad que ocultan los tornillos y proporcionan protección antivandálica.





POSTES DE ALUMINIO Y ANCLAJE A TECHO

Sistema modular que permite fijar los paños mediante junquillos atornillados.
Para ofrecer una resistencia óptima los postes deben ir anclados a suelo y a techo.



Otros materiales

Es sistema permite combinar los paños de chapa MICROTREZADA® con otros materiales como vidrio o panel fenólico (no suministrados por Treza Metal Área).

Paño

Chapa de aluminio MICROTREZADA® aleación 30-H111, espesor 1,5 mm.
Varillas de aluminio aleación 6063 T5, \varnothing 12 mm.
Lacado al horno.

Protección de superficie del aluminio

Tratamiento de desengrase y fosfatado.
Lacado al horno con poliéster.

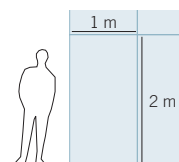


TRAMA EN VERTICAL



FORMATOS ESTÁNDAR DE PAÑO

Ref.: MTR-FV100/200

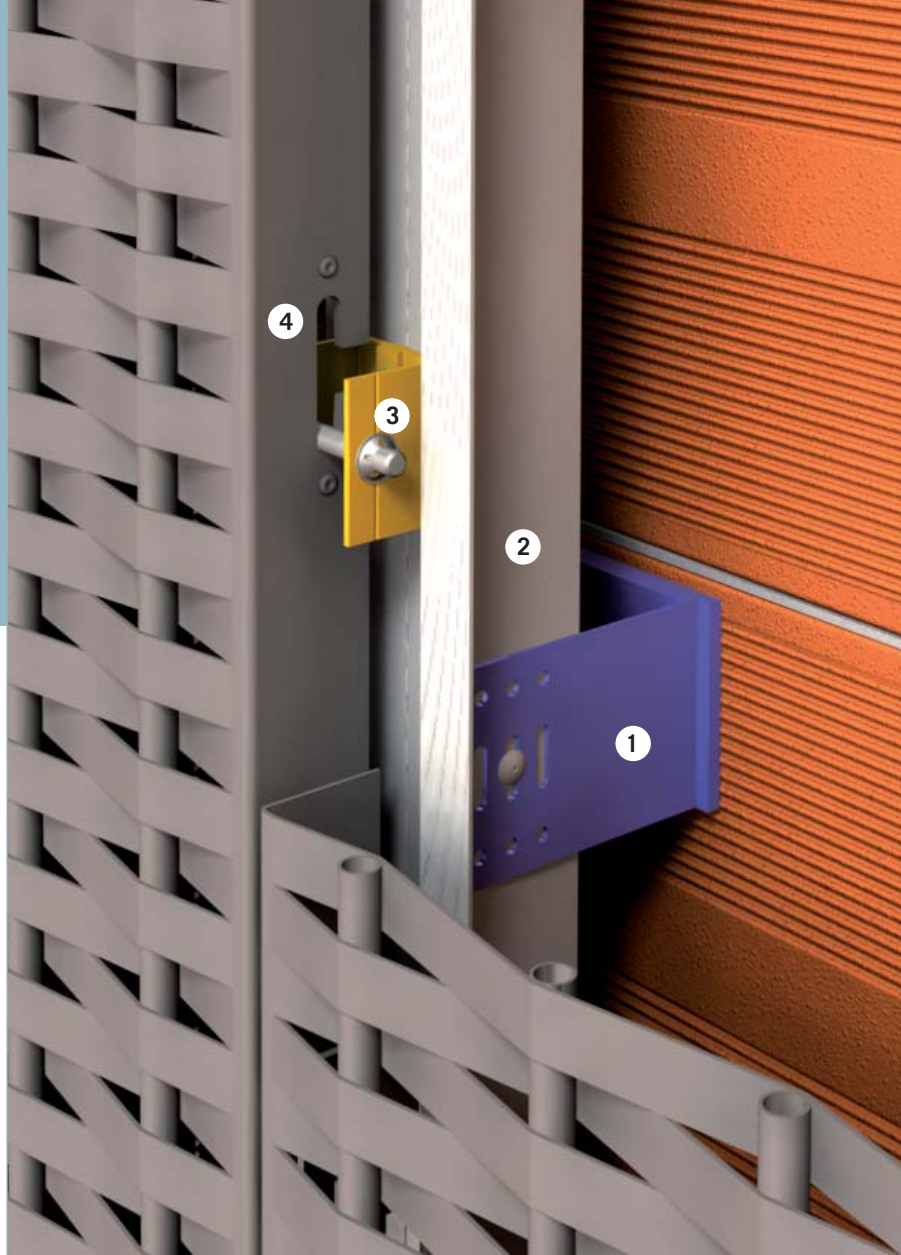


2ª PIEL

SISTEMA DE FACHADAS MICROTRENZADA® para Obra Nueva y Rehabilitación

- Sujeción de rastreles a pared mediante **estribo inoxidable con tolerancia bidimensional** (1).
- Distancia entre rastreles de **1 m**.
- **Perfilería en aluminio**. Tornillería y accesorios de **acero inoxidable**.
- **Sujeción del paño al rastrel** con tornillos de acero inoxidable (2).
- Posibilidad de desmontar paños individualmente.
- **Tapa de rastrel** unida mediante tornillería inviolable (3).



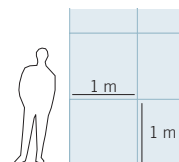


TRAMA EN HORIZONTAL



FORMATOS ESTÁNDAR DE PAÑO

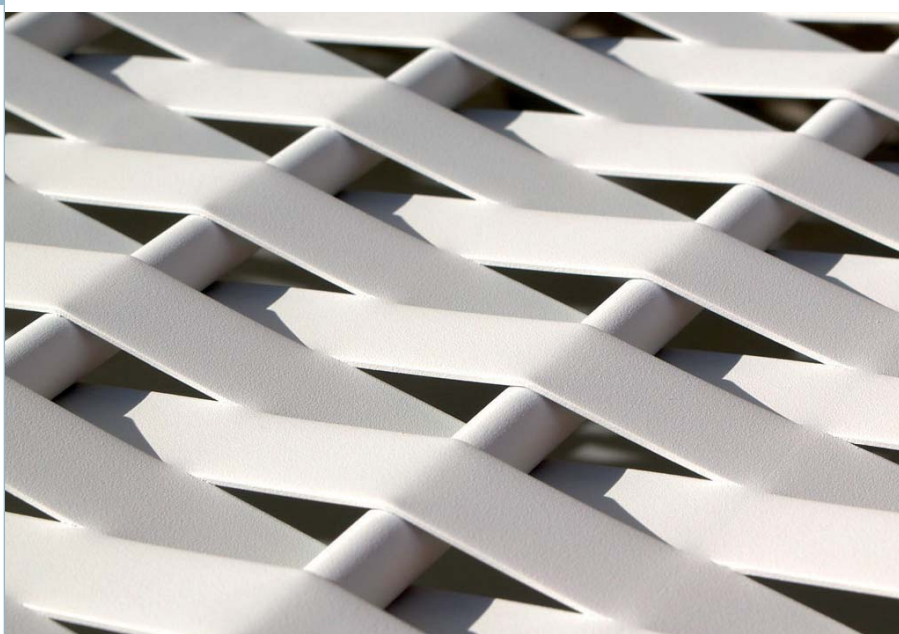
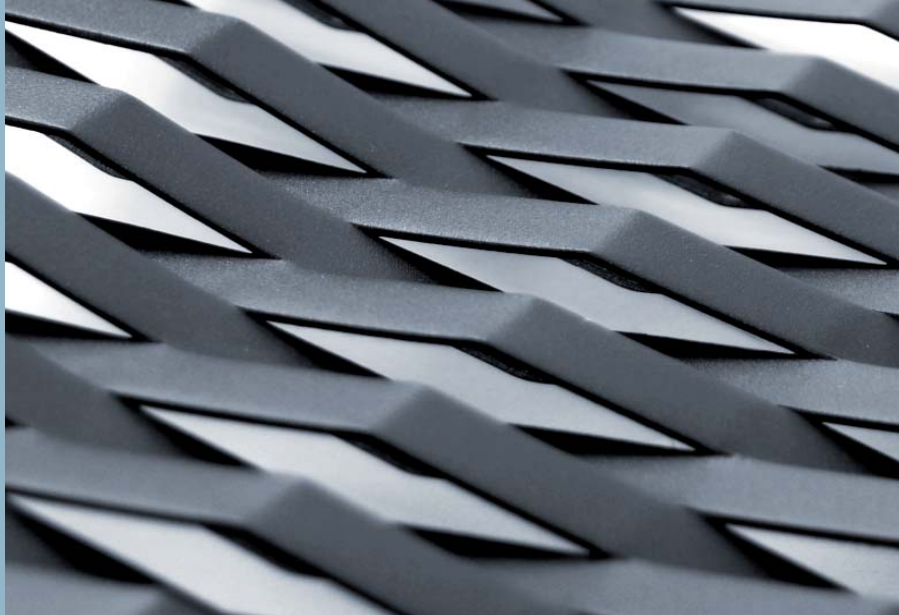
Ref.: MTR-FH100/100



2ª PIEL FACHADAS MICROTRENZADA® PARA SISTEMAS CASSETTE para Obra Nueva y Rehabilitación

- Montaje directo sobre rastrel.
- Compatibles con los sistemas de raíles tipo Alucobond®, Reynobond® u otros existentes en el mercado.
- El conjunto va unido a la pared mediante un **soporte con taco metálico** (1).
- **Raíl continuo de extrusión de aluminio** (2).
- **Soporte de perno** ajustable (3).
- Chapa **MICROTRENZADA® con troquelados** especiales para el sistema (4).
- Las planchas han de ser **múltiplos de 160 mm**.





MODELOS

Chapas de aluminio MICROTRENZADA® aleación 30-H111, espesor 1,5 mm, con pestañas laterales de 2 cm para fijaciones y solapas.

Varillas de aluminio aleación 6063 T5, $\varnothing 12$ mm.

Sin varillas
Ref.: MTO

Con varillas
Ref.: MTR

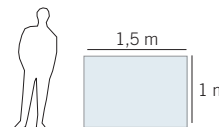


1,5 cm

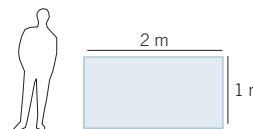


FORMATOS ESTÁNDAR DE PAÑOS

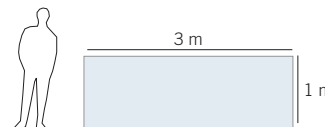
Ref.: MTO-150 / MTR-150



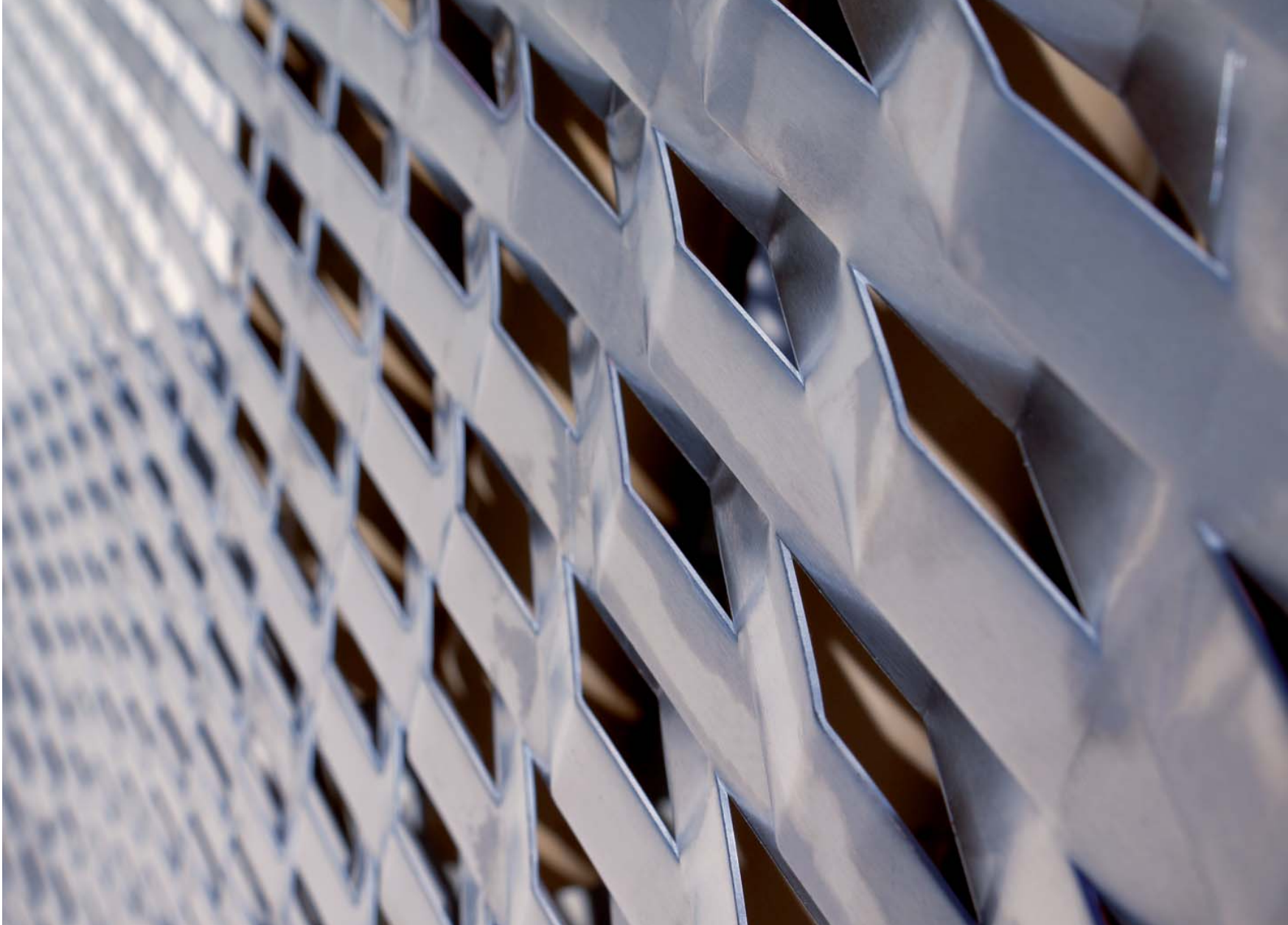
Ref.: MTO-200 / MTR-200



Ref.: MTO-300 / MTR-300



- Otros **formatos**, consultar.





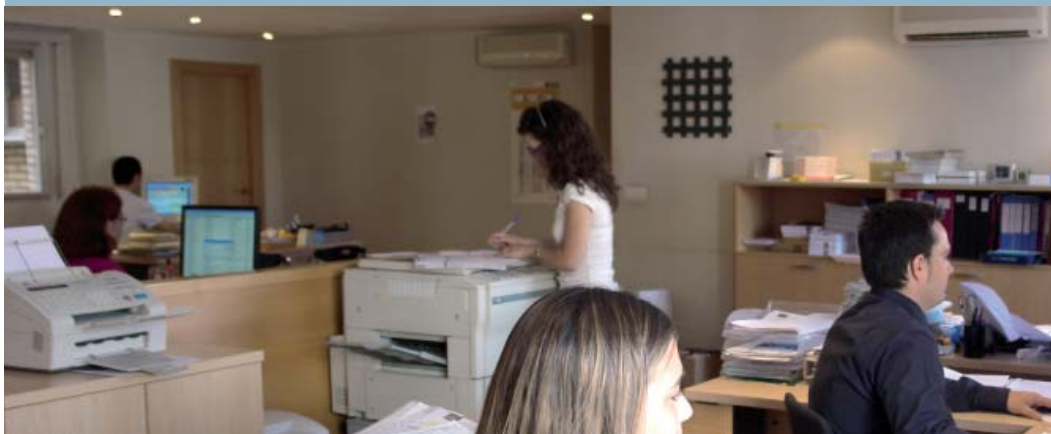
TRENZA METAL ÁREA

**Presta servicio técnico
gratuito a los profesionales
de la arquitectura**

Gestión Técnica.

Información precisa de nuestros productos en ficheros editables para gestionar su proyecto.

- Gráficos DWG
- Ficheros 3D
- Memoria descriptiva
- Unidades valoradas



Oficina Técnica

Trenza Metal Área tiene una larga experiencia en la aplicación de sus productos en obras y ofrece gratuitamente sus servicios técnicos a arquitectos, ingenieros, constructores, promotores, cerrajeros y técnicos municipales. Numerosas instalaciones avalan el prestigio creciente de nuestra empresa y la fiabilidad de los productos y sistemas.



Pintura en polvo

Trenza Metal Área dispone de una línea de aplicación de pintura en polvo al horno en la que el material a recubrir recibe un tratamiento previo a la aplicación electrostática de la pintura en polvo, que mediante un polimerizado y curado del mismo completa el proceso.

Suministro

Trenza Metal Área embala minuciosamente todos sus productos, utilizando las protecciones adecuadas para que el material pueda ser transportado con las máximas garantías.



TRENZA METAL ÁREA

Trenza Metal Área aplica diferentes tratamientos para ofrecer múltiples acabados

Acabado exterior a la carta.

Máxima resistencia y variedad de acabados.

GRIS PLATA Cod. C21	NEGRO FORJA Cod. C01	GRIS ACERO Cod. C02	FERRITA Cod. C07	BLANCO Cod. C05	VERDE Cod. C06	ROJO TEJA Cod. C08

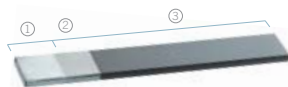
Acabados

- **Poliéster ferrotextrado** en seis colores: negro forja, gris acero, ferrita, blanco, verde y rojo teja.
- **Poliéster liso** en gris plata.

*Para la elección de color solicitar muestra real. Atención al Cliente 902 114 142

Tratamiento del acero

Galvanizado en caliente (1). Tratamiento de desengrase y fosfatado (2). Lacado al horno con poliéster (3).



Tratamiento del aluminio

Tratamiento de desengrase y fosfatado (2). Lacado al horno con poliéster (3).



Otros acabados

- **Crudo** (sólo para paños).
- **Lacado transparente.**
- **Impresa y curada al horno** sobre lacado en polvo. Impresa a una y dos caras. Se puede imprimir cualquier diseño solicitado por el cliente.

ZIGMETAL
 Línea de productos para arquitectura, urbanismo y jardinería



NATURAL FABER
 Línea de mobiliario urbano



TRENZA METAL
 Aplicaciones para arquitectura y urbanismo



nex® protecciones en aluminio tubular para edificación y urbanismo
 numen® protecciones modulares de aluminio para arquitectura



OTROS
 Elementos adaptados a la Norma de Accesibilidad
 GeoSilex® aplicaciones en ambientes productivos de CO₂
 Servicios Auxiliares del Metal



aluminio



TRENZA METAL

TRENZA METAL ÁREA - PROYECTOS SINGULARES

Trenza Metal Área investiga constantemente sobre nuevos materiales y técnicas de fabricación para desarrollar productos y aplicaciones para arquitectura y urbanismo. Además colabora con arquitectos, ingenieros y diseñadores produciendo proyectos singulares en acero, aluminio, poliuretano y **GeoSi/ex®**.
Contacte directamente con nuestra dirección técnica para consultar las posibilidades de producción de su proyecto.



TRENZA METAL ÁREA

Oficina Técnica de
Atención al Cliente

902 114 142

www.microtrenzada.com

www.trenzametalea.com

Solicite el CD con toda la documentación actualizada de nuestros productos: catálogos en PDF, DWG, tarifas...



Unión Europea
Fondo Europeo
de Desarrollo Regional

ESPAÑA

Trenza Metal Área
Polígono Industrial Valcabado
Ctra. N-630, Km. 272.
49024 Zamora

ESPAÑA

Tel.: (+34) 980 509 219
Fax: (+34) 980 530 692
info@trenzametalea.com

DEUTSCHLAND

Trenza Metal Área
Friedrichstraße 50
10117 Berlin

DEUTSCHLAND

Tel.: +49-30-20659-414
Fax: +49-30-20659-200
info.de@trenzametalea.com

FRANCE

Trenza Metal Área
Le Dôme
1, rue de La Haye – BP 12910
95731 ROISSY CDG CEDEX

FRANCE

Tel.: +33 (0)1 49 19 21 75
Fax: +33 (0)1 49 19 21 00
info.fr@trenzametalea.com

ITALIA

Trenza Metal Área
Viale Luca Gaurico, 9/11
00143 Roma

ITALIA

Tel.: +39 06 5483 2835
Fax: +39 06 5483 4000
info.it@trenzametalea.com