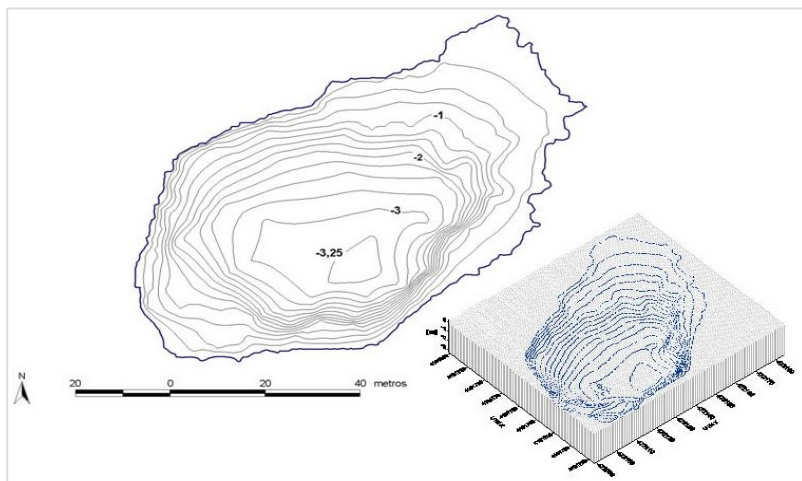


BATIMETRÍAS

La realización de levantamientos topográficos de fondos lacustres, fluviales o embalses experimenta una demanda progresiva como complemento a la información en estudios del medio acuático.

La combinación de la moderna tecnología disponible actualmente con un equipo humano especialista en la ejecución de estos trabajos, permite a **CIMERA** ofrecer un servicio de primer nivel en un entorno cada vez más competitivo.

Nos comprometemos con los objetivos de su compañía y ponemos todos los medios a nuestro alcance para el éxito de su proyecto.

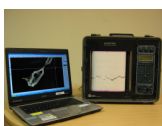


EQUIPOS

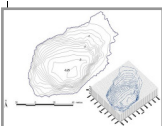
Fruto de nuestra colaboración con las mejores compañías de fabricación y suministro de equipamiento para topografía ponemos al alcance de sus proyectos la mejor tecnología disponible actualmente que permite conseguir *in situ* datos georreferenciados.



1 SISTEMA GPS TRIMBLE PARA EL POSICIONAMIENTO GEORREFERENCIADO EN TIEMPO REAL



2 ECOSONDA HYDROTRAC DE ODOM CON TRANSDUCTOR. EL EQUIPO MÁS FIABLE PARA LA MEDICIÓN DE PROFUNDIDAD.



3 SOFTWARE ESPECÍFICO PARA LA INTEGRACIÓN DE DATOS DE AMBOS RECEPTORES

VALOR AÑADIDO

Complementamos los estudios batimétricos con cualquier estudio del medio físico, químico o biológico necesario reduciendo costes en la ejecución de sus proyectos.

Llegamos donde otros no llegan. Batimetrías en lagunas de alta montaña, en humedales, azudes o lugares de acceso complicado o con orillas inaccesibles. Somos especialistas en trabajos en los que la complejidad del acceso resulta limitante.

APLICACIONES

HIDROMORFOLOGÍA EN RÍOS

Ejecución de trabajos de adquisición de datos topográficos en ríos y zonas vadeables. Desde embarcación neumática o a pie siempre que la corriente lo permite se adquieren los datos de forma manual con la simple ayuda de un jalón. Si las condiciones de disponibilidad de satélites no lo permiten, se utilizan equipos ópticos como estaciones totales o distanciómetros láser.



BATIMETRÍAS EN ZONAS EMBALSADAS

Ríos profundos, embalses, lagos, lagunas, humedales o azudes. En zonas profundas no vadeables se combina el uso de un potente transductor y una embarcación semirrígida a motor.

CIMERA ofrece a sus clientes un servicio completo de confección de batimetrías que abarca desde la gestión de los permisos de navegación ante la autoridad competente hasta la confección de un modelo digital de terreno georreferenciado

