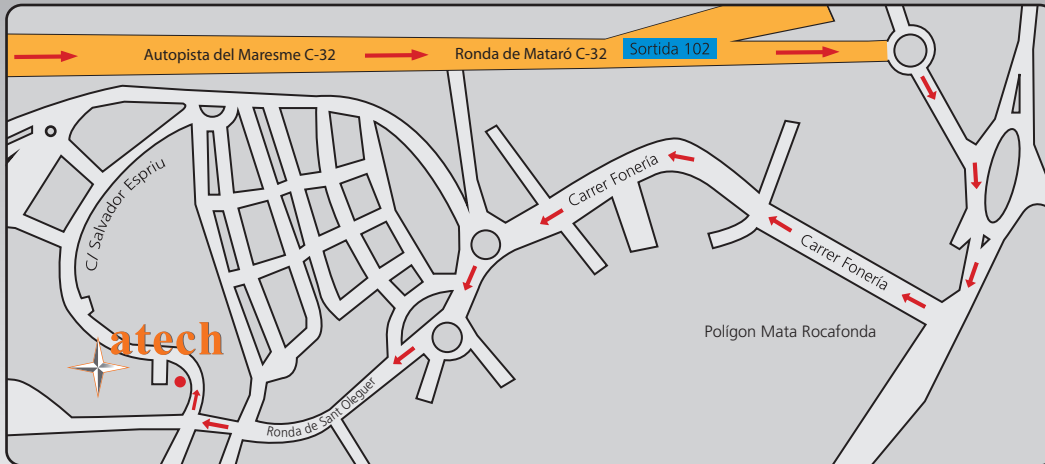




TECHOS DE ALUMINIO

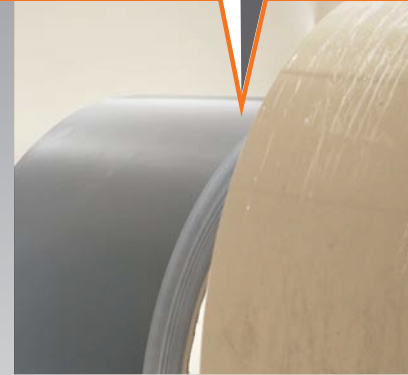
# atech

Aplicaciones perfiladas de techo S.L



# atech

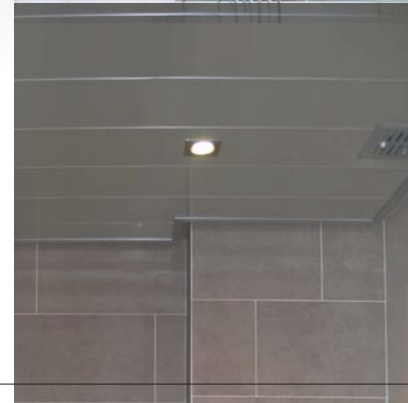
C/Salvador Espriu nº5-7  
08304 Mataro Barcelona  
Tel./Fax: 93·799·95·90  
Mòvil: 692·09·03·55  
techosatech@gmail.com



FABRICANTES

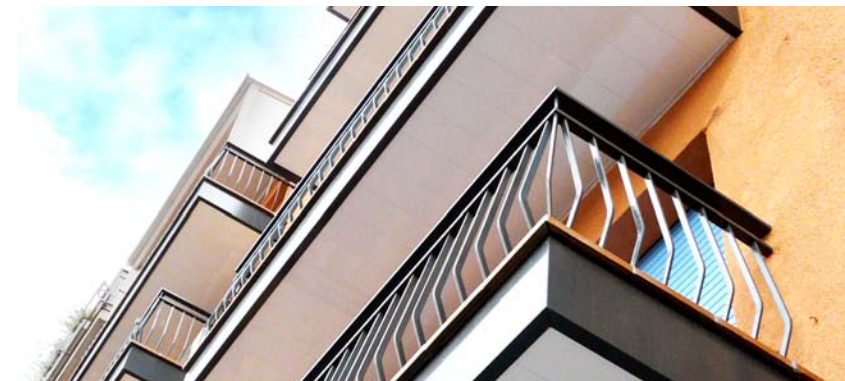
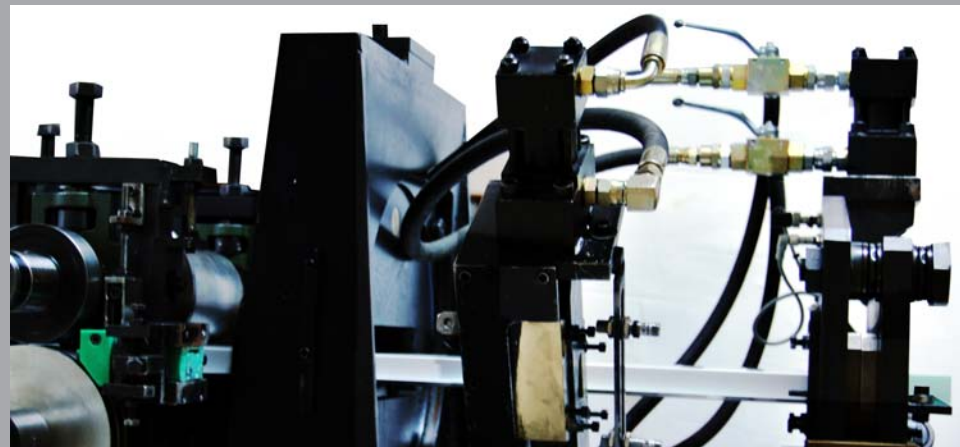
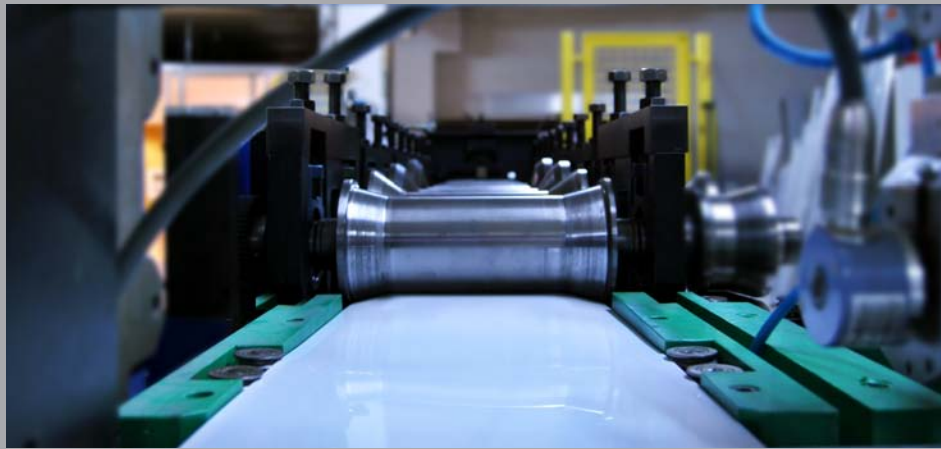
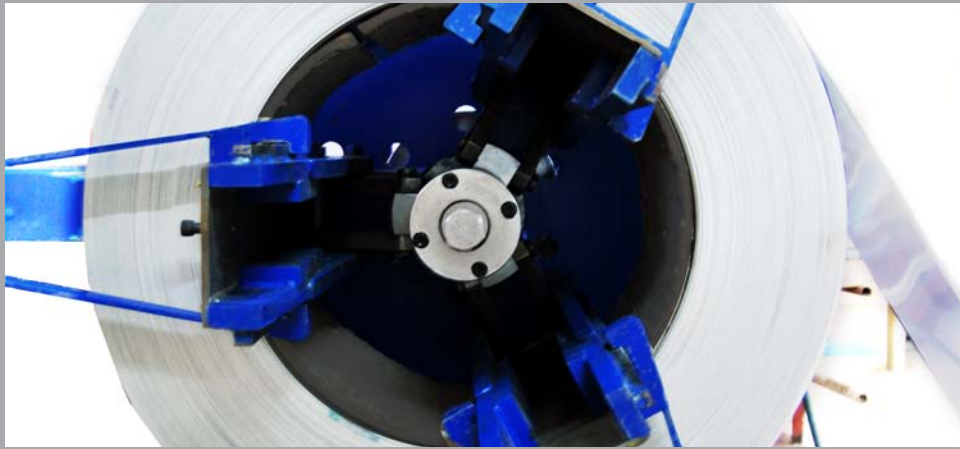


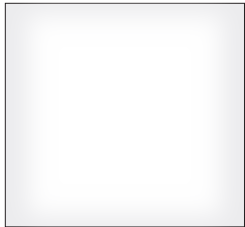
DISTRIBUIDORES



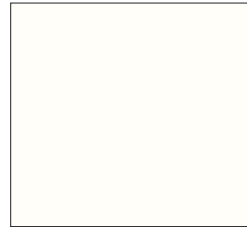
INSTALADORES

# atech

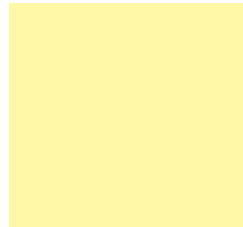




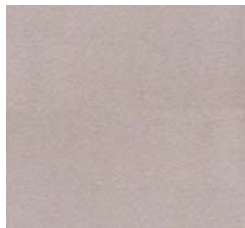
Blanco Brillo



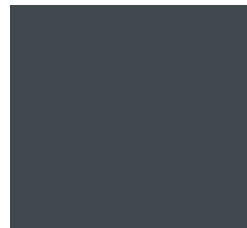
Blanco Mate



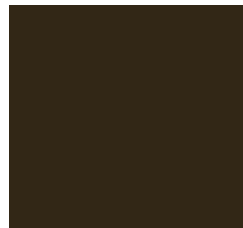
Marfil Brillo



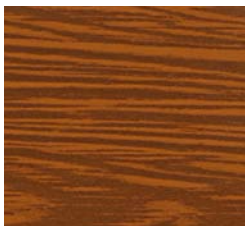
Plata Natural



Ral 7012



Ral 8014



Madera Oscura



Madera Intermedia



Madera clara

Disponibilidad de colores Carta Ral, maderas, espejos y microperforados.  
A consultar disponibilidad, cantidades mínimas y periodos de entrega.



Empresa dedicada a la fabricación y distribución de falsos techos de aluminio, tanto para particulares como para almacenes y profesionales del sector.

Nuestra larga experiencia en el sector del aluminio nos ha ayudado a ampliar nuestra oferta de productos, ofreciéndonos una lama de 200mm ideal para la colocación en infinidad de lugares, como pueden ser:  
Cocinas, baños, pasillos, bajo balcones, despachos, oficinas, comercios...

Su fácil, simple y rápido sistema de montaje hace que nuestros falsos techos sean ideales para la instalación en cualquier zona sin necesidad de obras y adaptándose con cualquier tipo de iluminación, ventilación y audio.

Además;

- Son totalmente ignífugos.
- Inalterables a la humedad.
- Sin mantenimiento.
- Facilidad de limpieza.

Empresa adherida a Aluminios Velalux

## Productos

### Lama 200mm



Medidas disponibles a petición del cliente

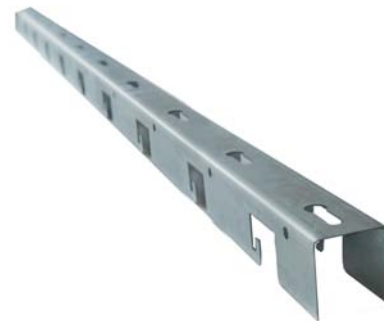
### Listón perimetral



Medidas: 2 // 2'5 // 3 // 3'5 // 4 // 5 ml

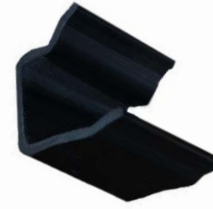
Disponibilidad de angulos, tubos cuadrados y rectangulares, perfiles T y U.

### Vigueta de refuerzo



Recomendable para lamas mayores de 3m

### Grapa Lateral



Sujeción entre lama y listón perimetral.

### Grapa Intermedia



Sujeción entre lamas.

### Halógenos



### Downlight\*



Tipos: Fijos, orientables y basculantes.

Materiales: Zamak, acero, aluminio y cristal.

Acabados: Blanco, negro, gris (pintura) / Cromo, cromo mate, oro (metálicos).

Acabados cristal\*: transparente, mate y serigrafiado.