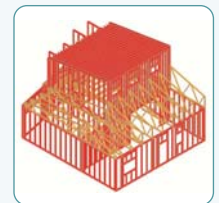
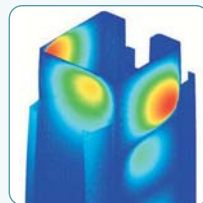
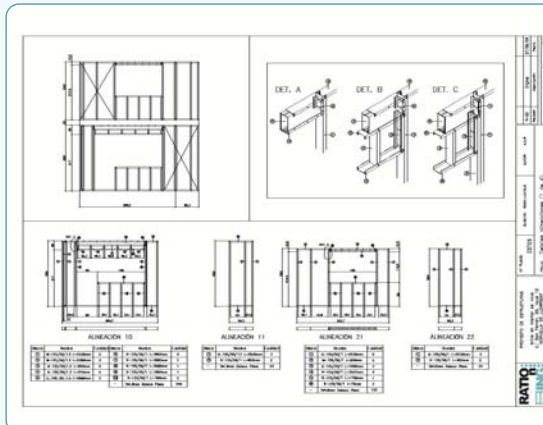


RATIO: n: EING:

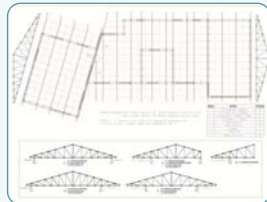
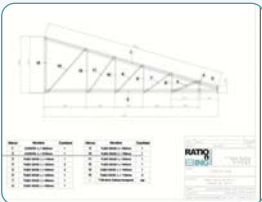
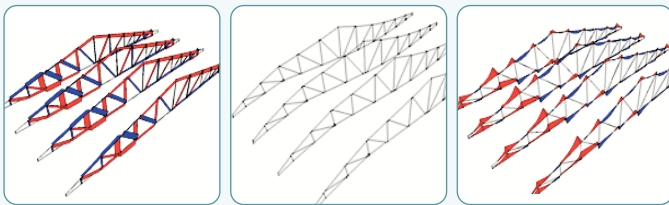
Ratio: (*Del latín*) 1. f. razón. Facultad de discurrir; Orden y método en algo; Cuenta, relación, cómputo
Rationing: (*Del inglés*) 1. m. Racionamiento. Acción y efecto de racionar



INGENIERÍA Y CONSULTORÍA DE ALTO VALOR AÑADIDO



Proyecto de estructuras, suministro de estructura ligera y asistencia técnica en obra para oficinas en interior de nave



Proyecto de estructuras ligeras para ampliación en altura de edificio existente

EMPRESA

En 2006 un grupo de profesionales vinculados con los sectores industrial y de la construcción fundan **RATIO:n:ING** con el objetivo de proporcionar servicios avanzados de ingeniería y consultoría de alto valor añadido.

RATIO:n:ING cuenta con una amplia gama de servicios, basados todos ellos en la experiencia acumulada por sus impulsores a lo largo de numerosos años de carrera profesional.

RATIO:n:ING está especializada en diversos campos de la ingeniería y consultoría:

La división **RATIO:Ingeniería** ofrece, entre otros, servicios de diseño, cálculo y comprobación de estructuras metálicas ligeras o convencionales, cálculos avanzados por elementos finitos, diseño de campañas experimentales en laboratorio, gestión de certificaciones DITES para sistemas constructivos innovadores, gestión y tramitación de seguros decenales y OCTs, ingeniería forense, formación en cálculo y diseño de estructuras, gestión y planificación urbanística, diseño funcional de plataformas logísticas, Project Management, gestión integral de proyectos complejos...

La división **RATIO:Consultoría** centra su actividad en proyectos de desarrollo industrial, asesoramiento integral para el lanzamiento de nuevos productos, campañas de marketing y publicidad, diseño de imagen corporativa, contenidos web ...

El denominador común de todas las actividades que **RATIO:n:ING** desarrolla es la voluntad de proporcionar a sus clientes servicios de máxima calidad, con el sello distintivo que proporciona su especialización en los diferentes campos.

RATIO:n:ING basa la prestación de sus servicios en las más actuales y eficaces estrategias de colaboración con sus clientes: consultoría eficiente de alto valor añadido, integración sinérgica de personal propio en casa del cliente, grupos de trabajo interdisciplinarios, equipos de geometría variable, facilities management ...



RATIO:Ingeniería es la primera ingeniería en España especialista en los sistemas constructivos basados en el uso de acero galvanizado conformado en frío o **Light Gauge Steel Framing**, contando con una dilatada experiencia tanto nacional como internacional en el diseño, construcción y asesoramiento integral a empresas industriales, fabricantes y constructores y ofreciendo servicios que abarcan toda la cadena de valor de este sistema constructivo:

Servicios de ingeniería *Steel Framing*

- Asesoramiento integral desde la fase de anteproyecto.
- Diseño arquitectónico y/o estructural de todo tipo de construcciones.
- Cálculos estructurales, despieces y mediciones, delineación de planos de montaje y/o fabricación.
- Suministro y montaje de estructuras metálicas de acero galvanizado.
- Formación de especialistas en montaje.
- Dirección de obra, asistencia técnica en obra y Project Management.
- Gestión y tramitación de seguros decenales, OCTs, etc.
- Gestión de certificaciones DITE, DAO, patentes y modelos de utilidad.
- Diseño de perfilería, campañas de ensayos en laboratorio, validaciones y homologaciones.
- Estudios de viabilidad y análisis de mercado.

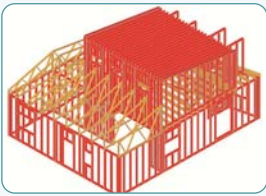
RATIO:Ingeniería presta además servicios en diferentes sectores específicos de la ingeniería, todos ellos con una fuerte componente de valor añadido:

Servicios especializados de ingeniería

- Cálculo y diseño de estructuras singulares.
- Cálculo avanzado por el MEF (Método de los Elementos Finitos).
- Asesoramiento general en diseño estructural.
- Proyectos de estructuras metálicas y estructuras mixtas hormigón-acero.
- Calificación y certificación energética de edificios según C.T.E (programas LIDER y CALENER).
- Ingeniería forense.
- Gestión y planificación urbanística, diseño funcional de plataformas logísticas, proyectos de urbanización, gestión de suelo y due diligence.
- Project Management, gestión integral de proyectos complejos y gestión fast-track.



Proyecto de cimentación y estructuras, suministro de estructura ligera y asistencia técnica en obra para promoción de 28 viviendas pareadas



Modelado 3D y generación de archivos para fabricación por control numérico



Nuestra especialidad: STEEL FRAMING

El *Steel Framing* es una tecnología constructiva basada en el uso, como elementos estructurales resistentes, de perfiles de acero galvanizado conformados en frío de bajo espesor. Sus usos más habituales se centran en edificaciones de cualquier tipo de hasta 4 pisos de altura, como por ejemplo viviendas unifamiliares, edificios residenciales, colegios, hoteles, centros sanitarios, comisarías, etc.

Debido a su ligereza y su total compatibilidad con cualquier tipología constructiva "tradicional", también resulta un sistema muy apropiado para la construcción de cubiertas ligeras, cerramientos industriales, ampliaciones en altura (remontas) y rehabilitaciones.

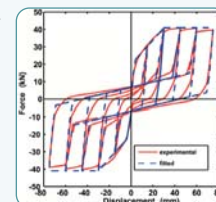
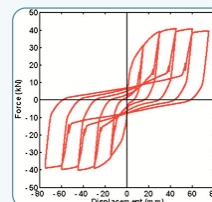
A las ventajas de la construcción en seco, el *Steel Framing* añade otras como por ejemplo:

- Rapidez y precisión de ejecución.
- Reducción del costo de construcción.
- Posibilidad de prefabricación.
- Compatibilidad con soluciones de acabado tradicionales.
- Respetuoso con el medio ambiente (material reciclado y reciclable).

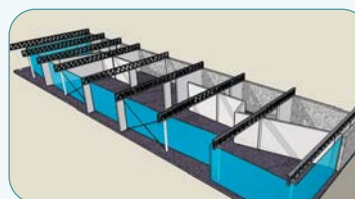
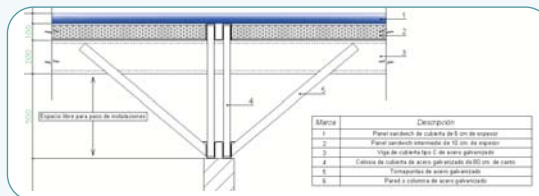
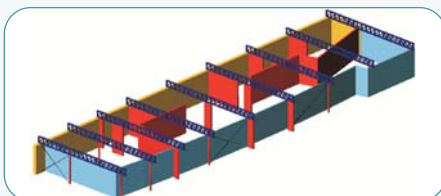
RATIO:Ingeniería está presente en todos los foros de discusión y generación de conocimiento a nivel europeo sobre el *Steel Framing* y participa en diversas iniciativas europeas en el campo del I+D+i relacionadas con esta tecnología constructiva.

Asociaciones e I+D+i

- Comité técnico europeo de estructuras metálicas ligeras, TMB, TC7.
- Comisión de seguimiento de la normativa EC3 1.3 ECCS.
- Programas AccesSteel, LivingSteel, Platea.
- Asociaciones LSK-AISBL (Asociación europea de construcción en acero galvanizado) y Steel Framing Alliance (USA).
- Proyectos de investigación europeos (programas RFCS) y nacionales (Profit).



Proyecto de investigación europeo: "Sesmic Design of Light Gauge Steel Framing"



Anteproyecto de estructuras ligeras para restaurante


RATIO:Consultoría, desde la experiencia acumulada por sus profesionales en diferentes sectores, ofrece a ingenierías, fabricantes, distribuidores y constructores servicios altamente especializados:

Asesoría estratégica industrial

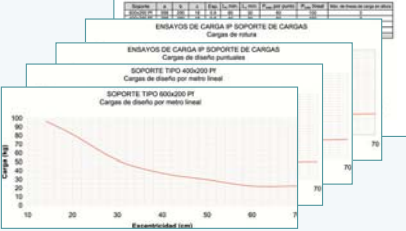
- Proyectos de desarrollo industrial.
- Asesoramiento integral para la creación de nuevos productos para la construcción.
- Consultoría estratégica.
- Asesoramiento especializado en la concepción, desarrollo y validación de sistemas constructivos innovadores, modulares y/o preindustrializados.
- Diseño de campañas de ensayos en laboratorio y gestión de homologaciones.
- Asesoramiento orientado a la obtención de fondos públicos para I+D+i o desarrollo industrial.

Campañas de marketing y publicidad

- Análisis de mercado e identificación de las necesidades del cliente.
- Servicio de clipping.
- Selección de medios publicitarios, diseño y maquetación de anuncios, catálogos de empresa y/o producto, edición de manuales de uso de producto...
- Concepción, diseño y programación de paginas Web; gestión de contenidos Web.
- Diseño de imágenes corporativas, logos, plantillas...



Diseño de campaña de ensayos, cálculos por M.E.F. y edición de manual de uso para nuevo producto de construcción



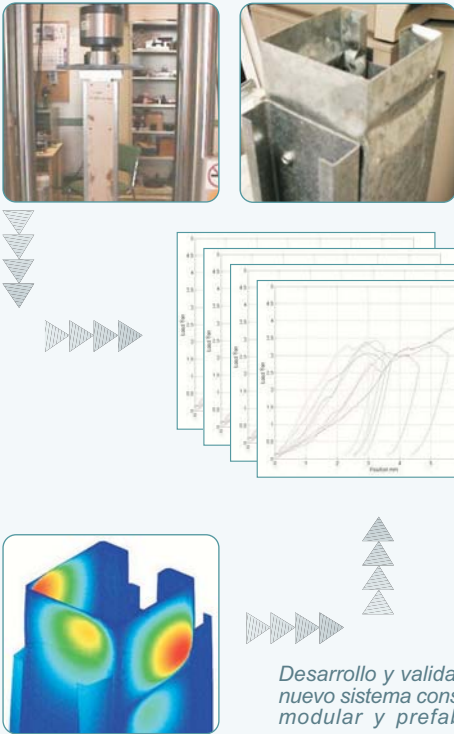
ENSAYOS DE CARGA IP SOPORTE DE CARGAS
Cargas de rotura

ENSAYOS DE CARGA IP SOPORTE DE CARGAS
Cargas de diseño puntiforme

SOPORTE TIPO 400x200 IP
Cargas de diseño (por metro lineal)

SOPORTE TIPO 600x200 IP
Cargas de diseño (por metro lineal)

Gráfico: Carga (kg) vs. Desplazamiento (mm)



Desarrollo y validación de nuevo sistema constructivo modular y prefabricado

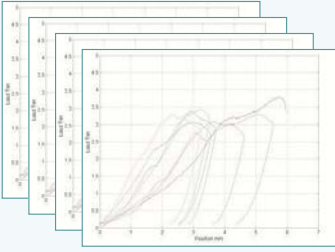


Gráfico: Carga (kg) vs. Posición (mm)



Campaña integral de marketing y publicidad para fabricante de productos de construcción

ALGUNOS DE NUESTROS CLIENTES



ENTIDADES Y ORGANISMOS DONDE ESTAMOS PRESENTES



RATIO
n
ING
www.ratio-n-ing.com

Muntaner 83, principal 3^a
E-08011 Barcelona
Tel. +(34) 935 327 676
info@ratio-n-ing.com