

ENCOFRADOS MODULARES - PATENTADOS PARA LA CONSTRUCCION INDUSTRIAL



T.M.

TAME, S.L.

Una de las tecnologías de la construcción más avanzadas, consolidada en los mercados nacionales y europeos, es el **ENCOFRADO MODULAR PATENTADO MOD. TAME**.

El sistema **TAME** protegido por una patente internacional, responde perfectamente tanto a las necesidades de las pequeñas obras artesanales, como a las del gran complejo industrial.

Nuestros encofrados son fáciles de utilizar, se componen de pocos accesorios, pueden ser instalados por personal no especializado, y se utilizan con la máxima rapidez.

- Los paneles han sido contruidos por un robusto armazón de acero, fabricado con perfilados en frío con una sección especial que aseguran la máxima protección al borde del panel multicapas, una perfecta adherencia entre los distintos elementos y la indeformabilidad de la estructura.

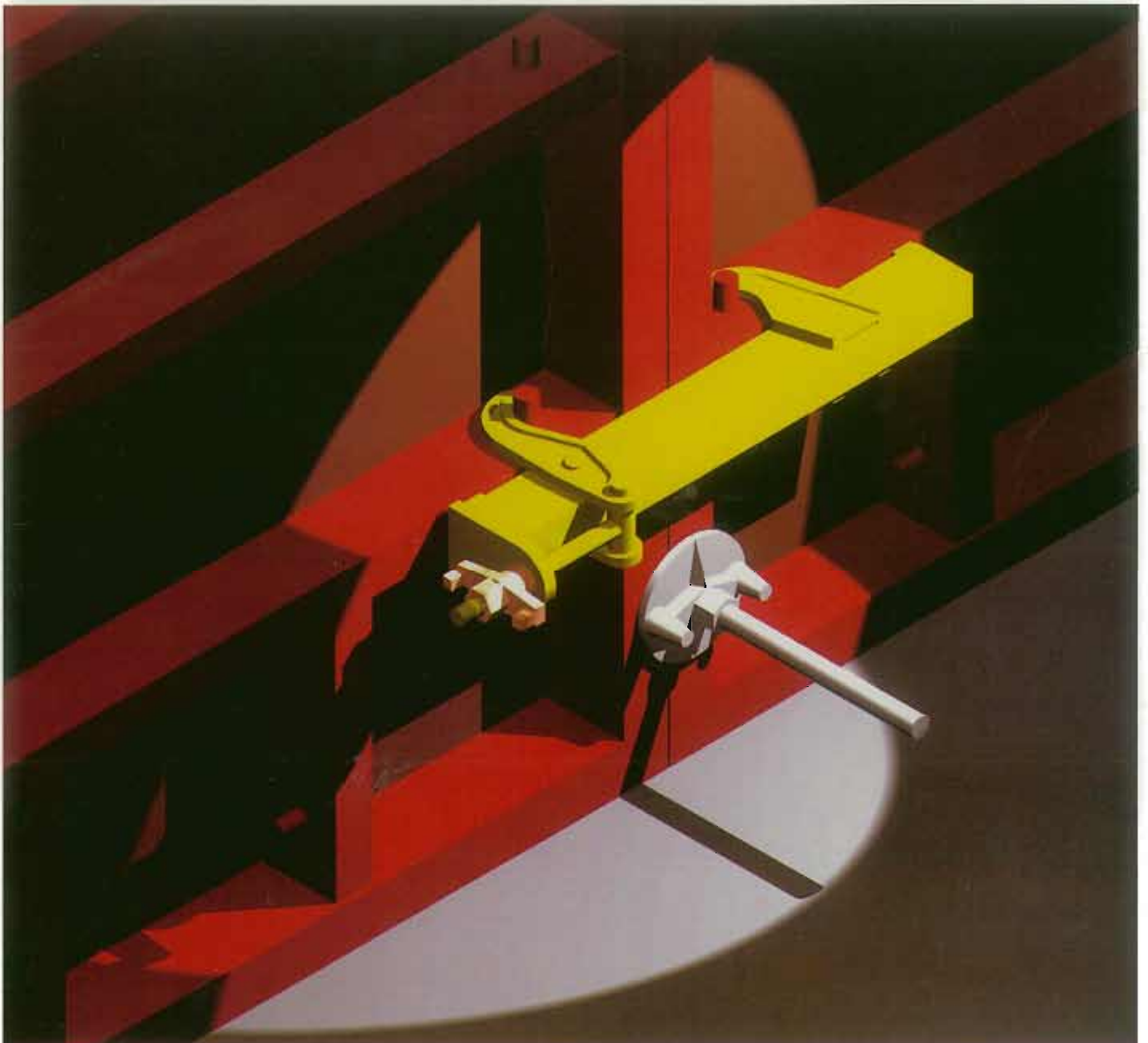
Lo que hace único y especial el encofrado **MOD. TAME**, es el accesorio exclusivo, la **BRIDA DE ALINEACIÓN PATENTADA**, que permite con una sola acción automática, acercar, bloquear y alinear los paneles.

LA BRIDA ALINEADORA PATENTADA hace inútil otros accesorios.

Garantiza la velocidad de montaje, la máxima seguridad, una perfecta adherencia y, permite también, compensar con material de construcción.

Para la formación de los ángulos, existen las variantes **BRIDA PARA ÁNGULO EXTERNO PATENTADOS** y **BRIDA PARA ÁNGULO INTERNO PATENTADOS**.

Se utilizan tableros estándar, sin necesidad de elementos especiales.





Los encofrados «TAME» se fabrican con las medidas siguientes:

- Panel medidas 100 x 300 cmts.
- Panel medidas 60 x 300 cmts.
- Panel medidas 50 x 300 cmts.
- Panel medidas 40 x 300 cmts.
- Panel medidas 30 x 300 cmts.
- Panel medidas 100 x 100 cmts.
- Panel medidas 60 x 100 cmts.
- Panel medidas 50 x 100 cmts.
- Panel medidas 40 x 100 cmts.
- Panel medidas 30 x 100 cmts.

Chapa de compensación medida 6 ÷ 30 x 300

Chapa de compensación medida 6 ÷ 30 x 100

Compensación de 5 x 300

Otras medidas se fabrican sobre pedido

Panel= 35 Kg/m².

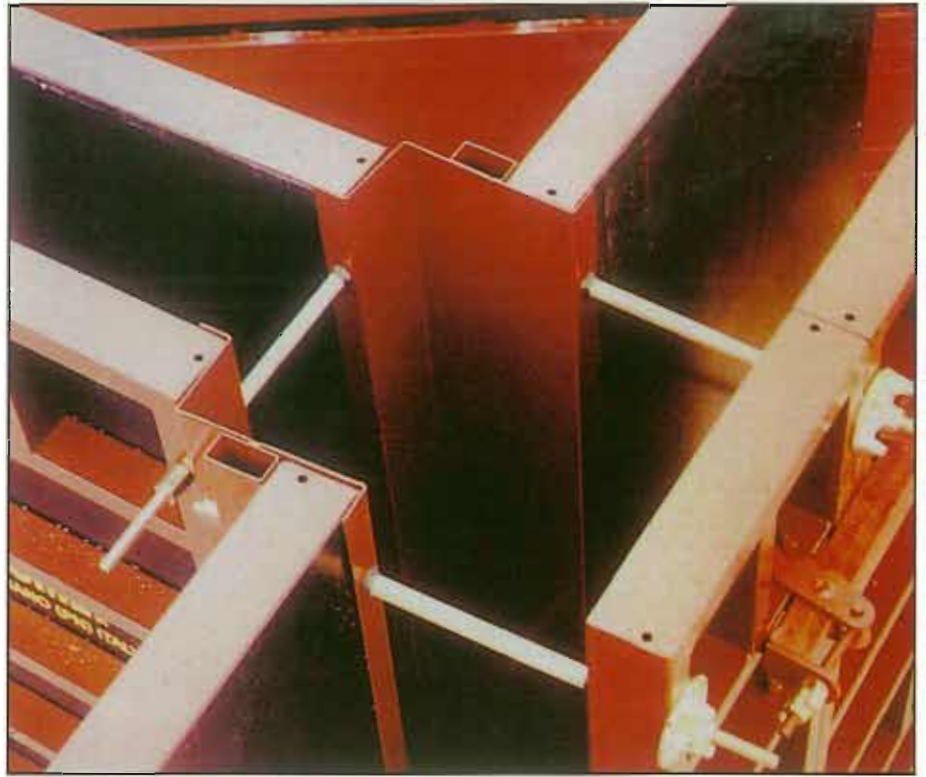


La operación de montaje se inicia siempre desde los extremos, hacia el centro.

Al principio se montan los ángulos internos, después se continúa montando hacia el centro, utilizando el mayor número de paneles de medida superior.

El espacio restante se monta con paneles de medidas más pequeñas, después el espacio restante con compensadores (también con material existente en la propia obra), y por último con chapas de compensación.

La unión de los paneles es muy simple gracias a la brida de unión patentada.



No existen problemas para la composición de pequeños tramos con el sistema «TAME» de paneles.

Para la composición se aconseja apoyar los paneles uno al lado del otro sobre dos listones de madera, para no estropear la superficie de madera, cuando se introduce la unión alineadora, cerrándola con el uso de una llave o un martillo.

El desmontaje puede iniciarse en cualquier punto.

El ángulo externo está formado por dos paneles. Los dos paneles se unen, y bloquean formando ángulo con la unión alineadora especial para ángulos externos, la misma unión se utiliza con la ayuda de paneles de serie.



ESCUADRAS PARA FABRICAR ÁNGULOS VARIABLES

Se pueden conseguir ángulos de diferentes radios, tanto en muro a una cara como dos caras.

Se fabrican en diferentes medidas según ancho de muro (Muro a dos caras).

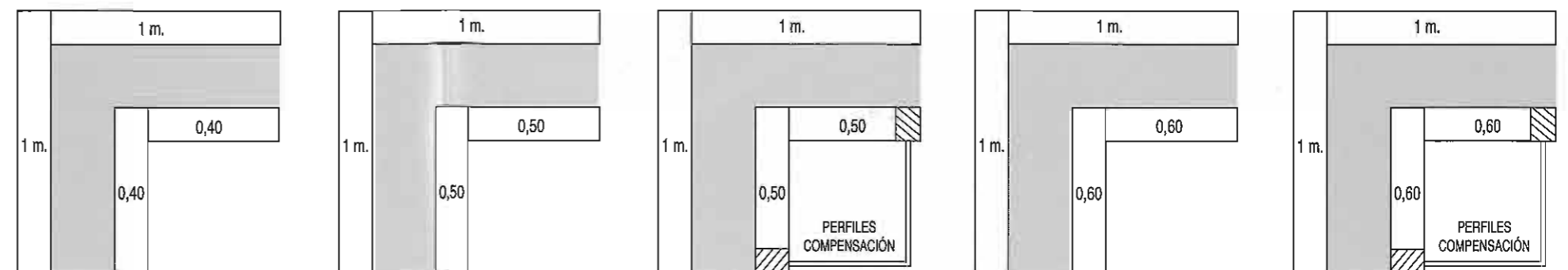
RÁPIDOS DE MONTAJE Y PRÁCTICAS

La unión a la placa se consigue con bridas normales de alineación.

Es aconsejable en muros a falsa escuadra por su rapidez en conseguir el radio deseado.



CONSTRUCCIÓN DE LOS ÁNGULOS



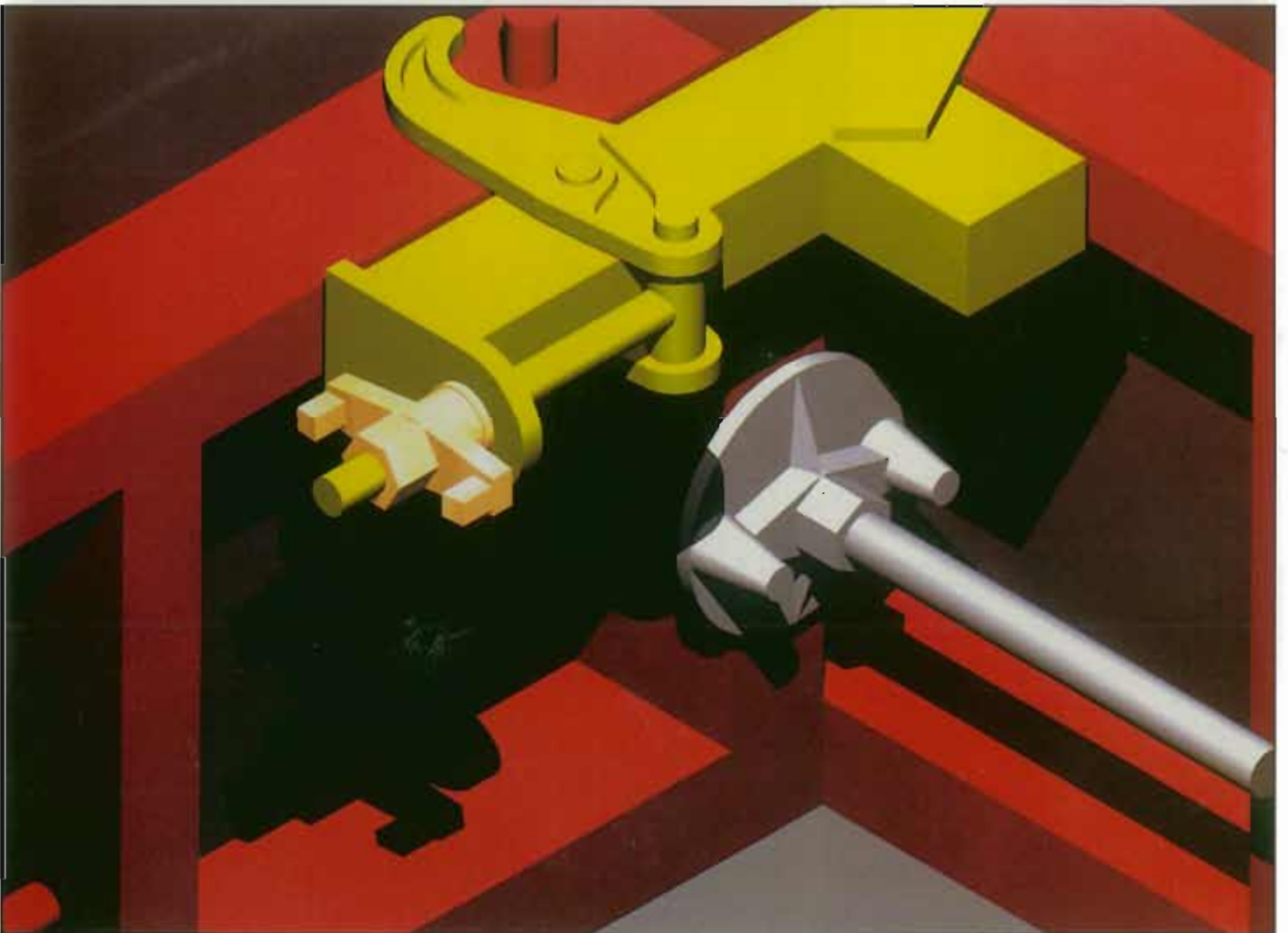
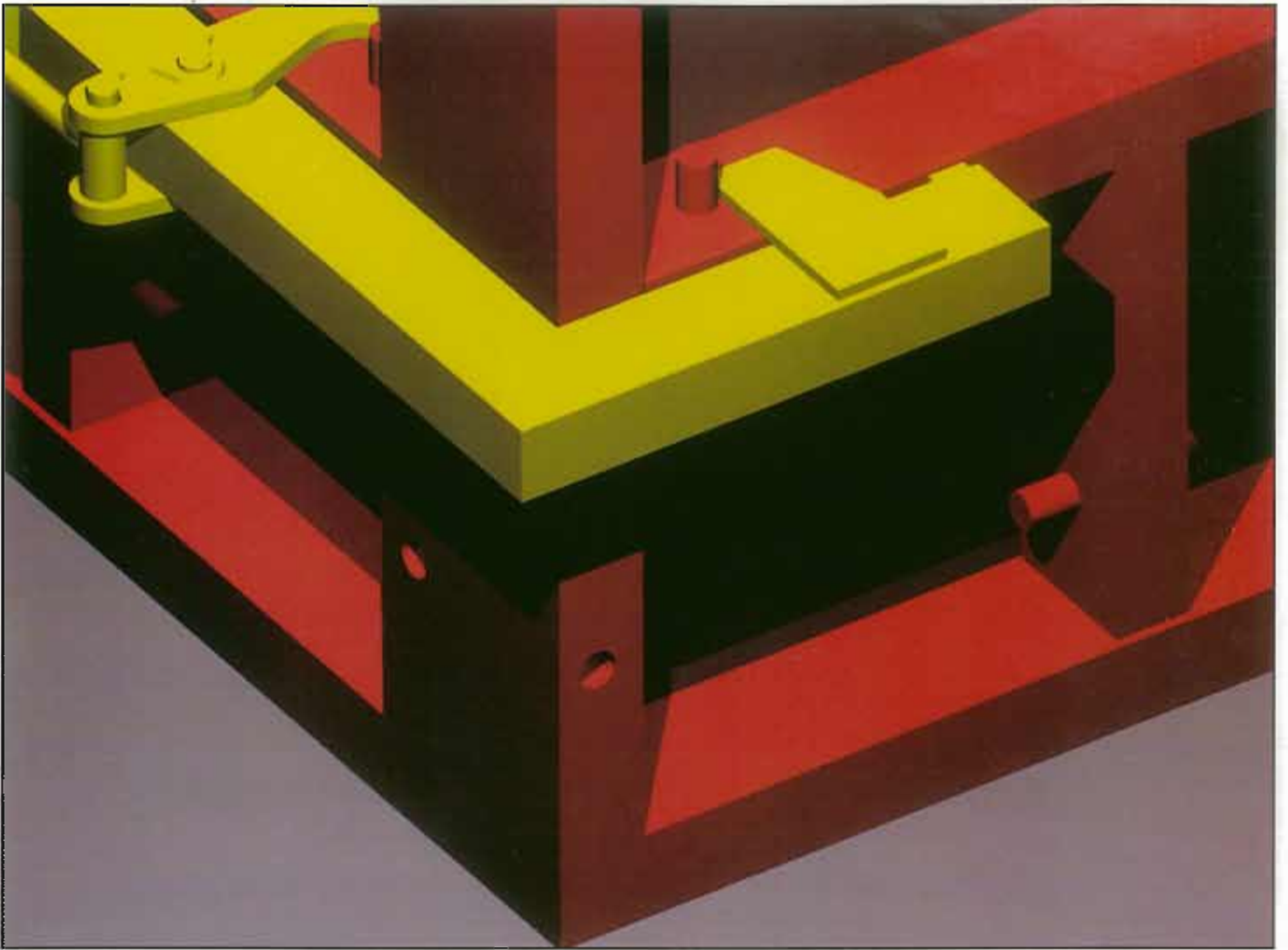
MURO 0,50

MURO 0,40

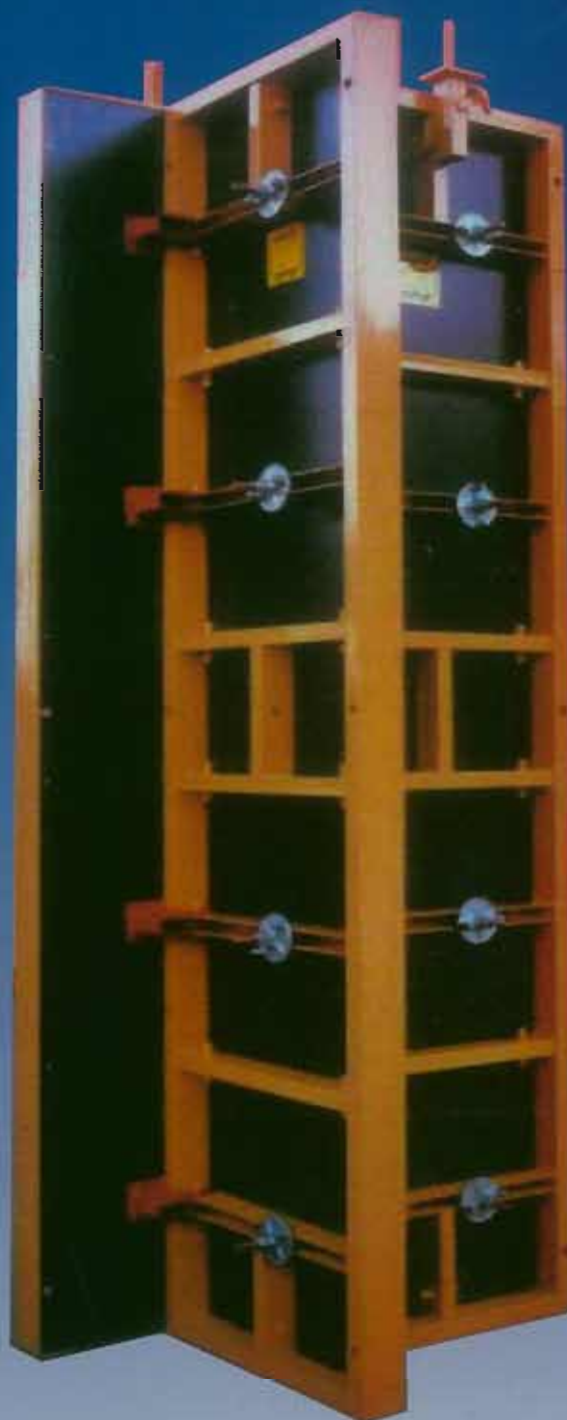
MURO 0,35

MURO 0,30

MURO 0,25



PLACAS PARA PILAR Y MURO



CARACTERISTICAS:

- Alturas 3,00 m. y 1,00 m.
- Anchos 1,00 m. y 0,70 m.

Placa de 3,00x1,00 m. se pueden fabricar pilares

- máximo: 0,80 m.
- mínimo : 0,20 m.

Placa de 3,00x0,70 m. se pueden fabricar pilares

- máximo: 0,50 m.
- mínimo : 0,20 m.

Las reducciones son de 5 en 5 cm. Para otras medidas, consultar.



TAME, S.L.

Polígono Industrial El Saco, parcela III
Teléfonos 976 10 00 01 - 976 10 11 06
Fax 976 79 06 17
50172 Alfajarín (Zaragoza)
e-mail:tameencofrados@infonegocio.com

Distribuidor autorizado