

**La Formación, Divulgación, Investigación
y Aplicación de las Artes y los Oficios**



Albayalde |  **SOLUCIONES
INTEGRALES
DE ARTES Y
OFICIOS**

Índice

Breve presentación de la Institución

En la Obra

En la Formación

Currículum

Breve Presentación de la Institución

Albayalde fue creada en 2002, y desde su origen su actividad se ha desarrollado en el campo del Arte y los Oficios con el objeto de la puesta en obra de los ESTUCOS TRADICIONALES de la cal y el yeso.

En un mundo que se mueve vertiginosamente parece que no hay cabida para ciertos oficios que son muy hermosos y requieren una mano de obra muy constante y cualificada, siendo este último factor posiblemente el culpable de su extinción pues todos sabemos que el bien máspreciado en los tiempos que corren pese a quien pese... es el dinero

Con los Estucos y pinturas murales empujamos la albañilería a los peldaños más altos del Arte y la alta decoración, revistiendo las formas arquitectónicas a antojo de la imaginación personalizando los colores y los espacios.

Cada trabajo es irrepetible, totalmente realizado a mano y elaborado con productos y técnicas tradicionales dotando a nuestras obras de un encanto especial contra el cual la industria no puede competir.

La cal es uno de los materiales más nobles que ha utilizado el hombre desde tiempos inmemorables. Los romanos, asirios, egipcios, griegos explotaron al máximo sus cualidades como material de construcción. Pero a lo largo del tiempo sus aplicaciones se multiplicaron, apareciendo en industrias como la metalurgia, textil, etc. e incluso en la medicina.

Este material, de experiencia milenaria, tiene ciertas cualidades que la hacen irremplazable. Algunas ciudades, de esta Europa ya tan vieja, y otras de más allá han transformado su imagen profundamente: la importancia del color en las arquitecturas romana y griega, las policromías medievales en la islámica, ocultas muchas de ellas bajo capas de cal...

Se adaptan y restauran viejos edificios y espacios para nuestras actividades, pero siempre notamos que falta algo; falta ese cromatismo de antaño, de esas viejas ciudades, el color de su piel...

La cal y el yeso han sido siempre el soporte del color en la arquitectura. El color era de la tierra y con ella el hombre hizo sus casas. Y con tierra hizo Dios al hombre. Goethe definía el color como “un estado de la luz”. Pero ¿qué ha pasado para que las casas ya no tengan un color diferenciador como una heráldica familiar? ¿Por qué los pescadores ya no pintan sus casas en sus barrios que dan al mar del mismo color que sus barcas, para identificarla cuando llegaban al puerto? ¿Qué pasó con el color que se ha olvidado en las ciudades?

Albayalde estudia, investiga y aplica técnicas basadas en la cal y el yeso, como son, entre otras, la restauración y la obra nueva (decoración) de morteros y revocos históricos y tradicionales (estucos a la martillina, a la rasqueta, berroqueño, lanzado a la tirolesa, rústico, a la madrileña, imitación de piedra escodada, apomado... y un largo etcétera). Estucos esgrafiados (catalanes, segovianos, extremeños, islámicos), pintura a la cal (enjalbegado), estucos en general (de cal y de yeso), imitaciones de mármol (marmolados), estucos enlucidos (fino y mate), estuco enlucido destonificado, imitación de ladrillo cara vista, pintura al fresco... y en general todas las técnicas murales tradicionales, tanto en exteriores como en interiores.

Albayalde desarrolla su actividad en toda construcción a la cal que requiera la rehabilitación y conservación de su antigua pero bella ornamentación así como la obra nueva y la bioconstrucción que buscan la construcción sostenible, la durabilidad y la belleza, siempre utilizando las TÉCNICAS TRADICIONALES con materiales nobles y total garantía de exclusividad en cada obra.

Durante estos años hemos realizado todo tipo de obras tanto en interiores como exteriores en las cuales hemos aplicado todas las

técnicas de las Artes de la Cal; desde los revocos tradicionales hasta los estucos brillantes y pinturas al fresco entre los cuales y más populares destacan el liso lavado, revoco a la madrileña y a la martillina, esgrafiado segoviano y catalán, La Pintura Mural al Fresco e imitaciones a mármol, y paralelamente hemos emprendido diversas acciones divulgativas y formativas con especial incidencia en la formación vinculada al desarrollo personal.

En 2006 *Albayalde* ha iniciado un proceso de expansión en el campo de la formación Profesional, a través del desarrollo de cursos presenciales cuyo objeto formativo es el de:

- ✓ Recuperar el antiguo oficio artesanal de estuquista.
- ✓ Adquirir conocimientos teóricos sobre el proceso de realización de los revocos tradicionales y estucos.
- ✓ Adquirir destrezas manuales en la realización de los trabajos.
- ✓ Conocer los diversos morteros de cal, su aplicación en la construcción actual, así como las ventajas frente a otros morteros.
- ✓ Crear una bolsa de empleo en técnicas tradicionales de la cal para la rehabilitación y la obra nueva.
- ✓ Fomentar la aplicación de cal para un desarrollo sostenible y en equilibrio con el medioambiente.

Ofrecemos a nuestros clientes un servicio “a medida” de las necesidades de la institución y del individuo, y ofrecemos soluciones personalizadas para cada cliente.

En *Albayalde* estamos convencidos de la importancia del capital humano que son los profesionales para las instituciones, y de la influencia directa del mismo en los resultados económicos. La Formación Profesional es, por lo tanto, una herramienta de desarrollo personal, resultando así una inversión estratégica.

EN LA OBRA

Albayalde cuenta con una dilatada experiencia en el ámbito de la restauración y decoración con estucos desde hace más de 12 años, sin olvidar los años que llevan inmersos en el sector los hermanos Marga y Carlos Nieto, fomentando los acabados impecables, el trabajo sencillo y natural y el reconocimiento final a través de la recuperación de la belleza...



A partir de ahí, hemos recorrido un camino que nos ha ido colocando en una posición preferente dentro de la Alta Decoración así como de la construcción, en general. La fe ciega en el "buen hacer" y la creencia de que podemos contribuir a conseguir una mejora en la cualificación de nuestros profesionales así como en la calidad de sus obras nos ha impulsado dentro de un mercado cada día más viciado, duro y, por qué no, corrupto por la inevitable globalización y ritmos modernos. La recuperación de las antiguas técnicas y su adaptación a los tiempos que corren ha sido nuestro sello diferenciativo así como nuestro afán de investigación e innovación para conseguir soluciones sostenibles y viables para esta problemática actual.

El equipo humano y profesional de *Albayalde* recibe de forma periódica formación en política de seguridad, evalúa los riesgos laborales y la planificación de la acción preventiva, al tiempo que la empresa cumple con la normativa y deposita los residuos que genera en vertederos oficiales. En definitiva, esta empresa ubicada en Alcobendas logra en su día a día los mejores acabados y aplica las últimas innovaciones, estucos, pátinas, lisos, imitaciones y revestimientos murales de Alta Decoración.

Trabajamos con proveedores que tienen cales tanto magras como grasas de Alta calidad las cuales tienen certificación ISO 90 y están

quemadas en horno de leña; así como las mejores arenas sílices y arenas marmóreas.

Nuestro trabajo es absoluta y completamente Artesanal tanto en la fabricación de nuestras herramientas, en la elaboración de las argamasas y la fabricación y estudio del plantillaje para la ejecución de los esgrafiados y pintura al fresco así como las soluciones arquitectónicas en las cuales hay que hacer despieces y sillerías. En los enfoscados y maestreos partimos desde muro de ladrillo, el cual lavamos, rejuntamos y retacamos antes de comenzar nuestros enfoscados los cuales NUNCA contienen cemento, solo cal y arena.

Tenemos un personal muy cualificado y contamos con el apoyo de grandes maestros estuquistas con los cuales hemos tenido el honor de aprender y trabajar entre ellos, Luis Prieto Prieto, Emilio Quílez, (artífices junto al Arquitecto Ignacio Gárate Rojas) de los dos tratados sobre las Artes de la Cal y el Yeso.

*Nuestra mejor garantía en que nos avalan
dos mil años de historia*



EN LA FORMACIÓN

En *Albayalde* hemos comenzado a trabajar en la primera fase de un proyecto de alta calidad en la enseñanza que alberga durante **480 alumnos presenciales** y a través de su plataforma virtual y todo ello para el enriquecimiento cultural, profesional y personal de todos en general. No es novedoso pero sí necesario, pues hoy más que nunca la competitividad en los oficios es altísima y todos necesitamos no sólo una buena formación, sino una continuidad dentro de la misma y una especialización más adecuada.

Una Academia cuyo matiz principal es el de la **divulgación, investigación, elaboración y aplicación de los materiales tradicionales; la recuperación de oficios perdidos y el aprendizaje a través de la práctica.**

...En los tiempos que corren parece que lo único que importa es el dinero y las prisas...

Albayalde ha rescatado del pasado un sentimiento que envolvió de grandeza la cultura de la humanidad en tiempos de antaño. Humildes Maestros de taller que nos enseñaron que tras “el buen hacer” hay un Maestro comprometido y un alumno motivado y, sobretodo, una dignidad profesional.

Nuestro éxito es conseguir con la formación, divulgación, investigación y aplicación, unos profesionales conocedores de su oficio e ilusionados por lo que hacen y comprometidos a que la calidad de su trabajo no sea ni hoy ni nunca puesta en tela de juicio.

Con el uso de las Nuevas Tecnologías y el constatado hecho de la globalización, la difusión del conocimiento propio y adquisición del ajeno se convierte en un medio eficaz de creación, recuperación y desarrollo de antiguos y nuevos oficios.

Conscientes de la creciente demanda de Formación Profesional en Artes y Oficios detectada en muchos sectores de la sociedad, *Albayalde* está preparando unos sólidos planes de formación para satisfacer esta demanda.

Albayalde se encuentra en la actualidad desarrollando diversas acciones orientadas a acercar sus conocimientos sobre las Artes y los Oficios a diversas áreas de actividad: construcción, pintura, decoración, arte, etc. Entre estas acciones destacan:

El desarrollo de cursos a medida específicos sobre los distintos aspectos de las Artes y los Oficios orientados a empresas y organizaciones que apuestan por formar a estos profesionales.

El catálogo de servicios de docencia que ofrece la compañía en el sector de la Formación Profesional Ocupacional (FPO). Dentro de este mismo ámbito de formación, *Albayalde* se encuentra colaborando con diferentes organizaciones en proceso de llevar a cabo la homologación de cursos para fomentar la impartición de contenidos sobre Artes y Oficios en la Comunidad de Madrid.

Los acuerdos a los que está llegando la compañía con diversas empresas del sector formativo para extender esta formación a toda la geografía española.

Albayalde, como todos sabemos, es una empresa infinitamente comprometida con los oficios en vía de desaparición. No sólo restaurar y conservar nuestro patrimonio artístico es una obligación y derecho de los españoles, lo es también recuperar, recopilar, enseñar y divulgar oficios que ya existieron. No ha sido por su hermosura sino por su falta de transmisión y aplicación la causa de que hayan ido pereciendo hasta nuestros días; pero no así la grandeza de sus trabajos. Por todo ello nuestros objetivos son...

Divulgar y fomentar los oficios a través de una plataforma digital destinada a la globalizar el rescate de las artes y los oficios con las aportaciones de todos los artesanos desde cualquier rincón del mundo. Claramente, destinada a convertirse la principal referencia de los profesionales por su contenido multidisciplinar y sus infinitas posibilidades para los profesionales, abriendo las puertas de los actuales mercados en pro de la mejoría en las cualidades y calidades del trabajo. Constaría de varios apartado básicos:



Una Biblioteca para la consulta de los distintos oficios con la historia de los mismos, la consulta de los materiales tradicionales y elaboración de los mismos, el uso de las herramientas, etc.

Una galería multimedia donde se pueda acceder a vídeos demostrativos de la ejecución de los oficios y en donde cualquier **Artesano desde cualquier parte del mundo pueda aportar el conocimiento de su oficio** en cualquier formato digital (vídeo, texto, presentación, etc.) Sumándose así una serie ilimitada de conocimientos que harán de esta mediateca una de las fuentes culturales más ricas de la actualidad.

Un Aula Virtual destinada a complementar los cursos de formación profesional tanto reglados como privados, con el fin de permitir una atención continua y un seguimiento de los alumnos cualquiera que sea su localización. A su vez, permitirá la interacción entre alumnos para facilitar la integración de los conocimientos a lo largo y ancho de toda la franja virtual; es decir, todo el Mundo.

Cursos de formación y otras actividades continuas.

Calendario de las jornadas, mesas redondas, seminarios y talleres que se vayan planteando.

Exposiciones de los trabajos de los alumnos y La Academia.

Un banco de datos en donde se ofrezca el trabajo de distintos profesionales, aplicadores, maestros y artesanos, para la puesta en obra.

Impartir, enseñar, y promover a través de la escuela diversos cursos, seminarios conferencias y talleres prácticos dirigidos a profesionales, jóvenes desempleados, desempleados de larga duración, particulares y empresas, que quieran aprender para su propio enriquecimiento formativo o para su posterior aplicación en el mercado laboral, antiguos oficios artesanales, en los cuales se pueda adquirir los conocimientos teóricos-prácticos sobre el proceso y elaboración de los materiales en uso y las destrezas manuales en la realización de cada oficio.

Formar y preparar a los profesionales para garantizar el abastecimiento de un mercado que cada vez demanda más la utilización de los oficios tradicionales.

Fomentar el conocimiento y aplicación de los oficios para un desarrollo sostenible y en equilibrio con el medioambiente.

Crear, desarrollar e innovar nuevos programas de educación y concienciación ambiental asociados a la recuperación de las Artes y los Oficios e inserción de los mismos dentro del actual panorama laboral.

Contribuir a la formación personal, en el sentido de la conformación de valores y actitudes de ética, solidaridad, responsabilidad y actitud proactiva.

Contribuir a la renovación constante de nuestra Academia, mediante la retroalimentación que produce el incorporar nuevas problemáticas **sociales** al quehacer académico.

Promover y reforzar la contribución de la FP al proceso de innovación, para mejorar la competitividad y el espíritu de empresa con el fin de crear nuevas posibilidades de empleo.

Contratación y ejecución de trabajos de decoración de elementos artísticos tanto en la nueva construcción, como para su rehabilitación, actuando sobre sus componentes estructurales, elementos decorativos; cuadros, murales,...y muebles.

Crear una bolsa de empleo con todos los profesionales que de una manera directa realicen cursos de formación continua en oficios tradicionales para la rehabilitación y la obra nueva.

La realización de prácticas que faciliten el acceso a la formación de las personas más desfavorecidas en el mercado de trabajo, incluidas las personas con discapacidad.

La promoción de la igualdad de oportunidades entre las mujeres y los hombres para luchar eficazmente contra la discriminación laboral.

Investigar nuevas aplicaciones de los oficios en los materiales nuevos.

Promover y reforzar la formación artística infantil, para contribuir a un mejor desarrollo de la inteligencia emocional de nuestros niños y niñas, contrarrestando el abuso tecnológico al que están expuestos, la hiperactividad y la falta de desarrollo creativo que hay en el actual sistema educativo. La capacidad y desarrollo creativo es un derecho que beneficia a nuestros menores en todos los ámbitos personales, tanto físicos como espirituales.

Crear nuevos y estables puestos de trabajo, todo este proyecto garantiza por nuestra parte la creación de nuevos y estables puestos de trabajo de forma directa e indirectamente; así como la colaboración inmediata de una serie de artesanos que de otra manera (por tener falta de medios, infraestructura y poseer oficios muy peculiares) lo tienen demasiado difícil a la hora de acceder al mercado laboral.



CURRÍCULUM

Albayalde es una empresa juvenil, fundada por Margarita R. Nieto una emprendedora con una dilatada experiencia en el mundo del Arte y la Decoración, referente en España, con soluciones innovadoras y personalizadas y flexibilidad para dar respuesta a las necesidades del mercado.

Con nuestra actividad colaboramos en la mejora del desarrollo sostenible, consiguiendo así un mundo mejor.

Como empresa de servicios, consideramos aspecto clave la **orientación al cliente**, en diversos ámbitos:

- **Calidad del servicio.** Contamos con profesionales altamente cualificados, así como con especialistas de las diversas áreas temáticas, que garantizan el éxito de los servicios que ofrecemos.
- **Flexibilidad.** Consideramos esencial la adaptación al cliente y a las circunstancias, resolviendo las diversas situaciones que el día a día demande.
- **Cumplimiento de compromisos.** Es para nosotros esencial la seriedad y el cumplimiento de compromisos adquiridos; ello nos permite generar confianza en los clientes y una fidelización de los mismos.
- **Compromiso con el medioambiente.** El impulso más fuerte al enfoque de la responsabilidad ambiental se ha logrado gracias al compromiso de todos nuestros trabajadores, lo cual se ha expresado a través de los procesos de ejecución y de producción de obra.

Nuestra actividad está basada en los siguientes principios:

- **Ética profesional.** En nuestra actuación y prácticas de conducta profesional damos prioridad al respeto a compañeros, clientes, proveedores y colaboradores.
- **Crear en el Proyecto que se realiza.** Nos parece esencial transmitir y trasladar entusiasmo a los demás por las actuaciones emprendidas, que facilitan la disposición de los asistentes y con ello mejoran la consecución de resultados.
- **Adaptación al cambio e innovación.** Es necesario adaptarse a las nuevas tecnologías y situaciones del mercado para ofrecer soluciones creativas que respondan a las necesidades del cliente.
- **Voluntad de desarrollo y mejora continua.** La formación y reciclaje permanente de nuestros profesionales nos permite ofrecer

soluciones innovadoras y que respondan a las necesidades del cliente.

Como *profesionales de la decoración con pintura decorativa y los estucos artísticos tradicionales de cal y de yeso*, en **Albayalde** ofrecemos servicios integrales y profesional adaptados a las necesidades de nuestros clientes, que les permita desarrollar su creatividad a través de nuestras manos, así como el logro de materializar sus inquietudes.

Nuestros servicios abarcan todas las etapas del proceso laboral, tanto de acciones formativas como en la ejecución de obras tanto de financiación privada como de financiación pública.

Adicionalmente, ofrecemos cursos subvencionados de formación continua para trabajadores, así como formación ocupacional para personas en situación de desempleo, y gestionamos una bolsa de trabajo para los asistentes.

LOS TRABAJADORES

Nuestro equipo cuenta con una dilatada experiencia profesional en el sector, además de destacar por sus cualidades pedagógicas y la amplia formación que han adquirido tanto a nivel nacional como internacional, con el objetivo de hacer frente a las exigencias actuales que demanda el mercado de la Alta Decoración.

Todo ello les capacita desarrollar de manera exhaustiva las restauraciones, rehabilitaciones y obra nueva así como cursos, talleres y planes de formación que en nuestro Centro se imparten y como la colaboración desinteresada de estuquistas de mucho prestigio y su asesoramiento. Además contamos con una bolsa de empleo de profesionales de la cal para poder abarcar obras de gran envergadura.

OBRAS REALIZADAS

Patio de Moradillo Convento de Las Comendadoras, Madrid

Restauración de las pinturas existentes previo análisis químico.

Picado y limpieza de los muros para la eliminación de las sales.

Sentado del color, limpieza y reintegración y consolidación de las pinturas ya existentes.

Enfoscado y enlucido cal y arena

Trazado del dibujo de los trampantojos con punta de llaguero al fresco (sin plantilla)

Imprimación del soporte para la aplicación de la pintura mural al silicato.

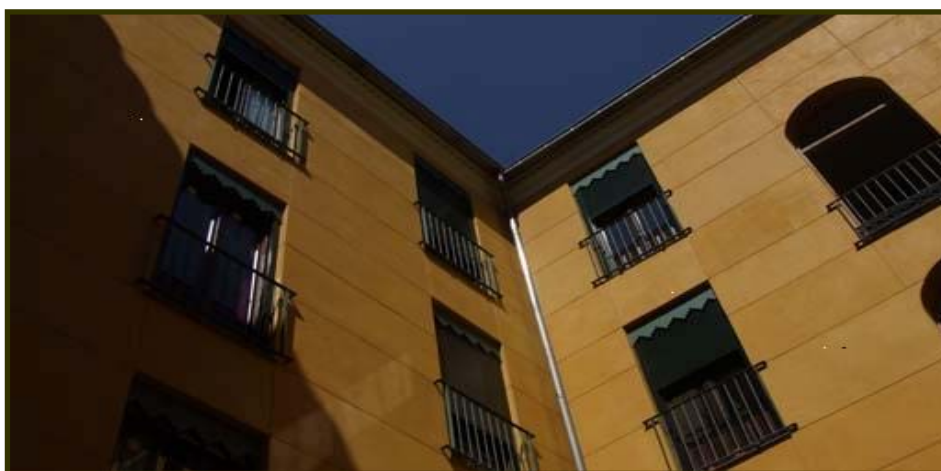
Reintegración de las pinturas existente en el interior de la Sacristía de Los Caballeros



D. Facultativa: Enmanuela Gambrini

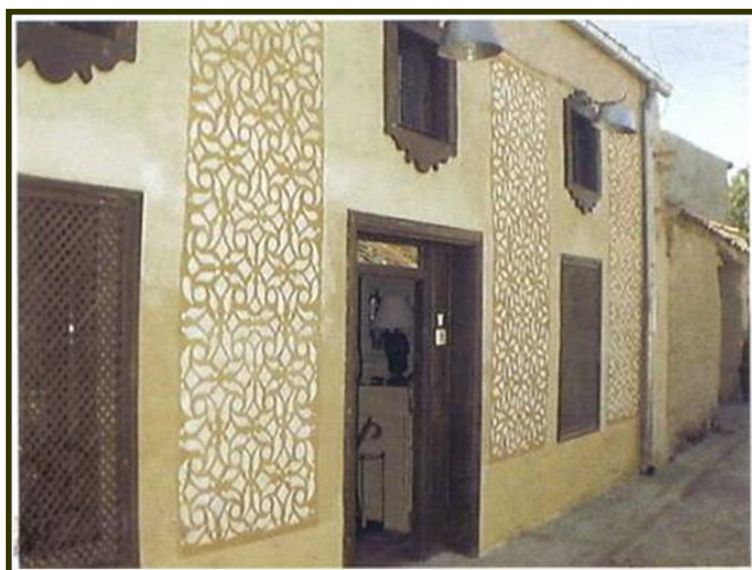
Fachada y patio Calle Fuencarral, 33

Revoco de cal a la martillina y liso lavado con despiece y sillería.



Casa Rural La Abubilla en Carrascal de la Cuesta (Segovia)

Esgrafiado segoviano



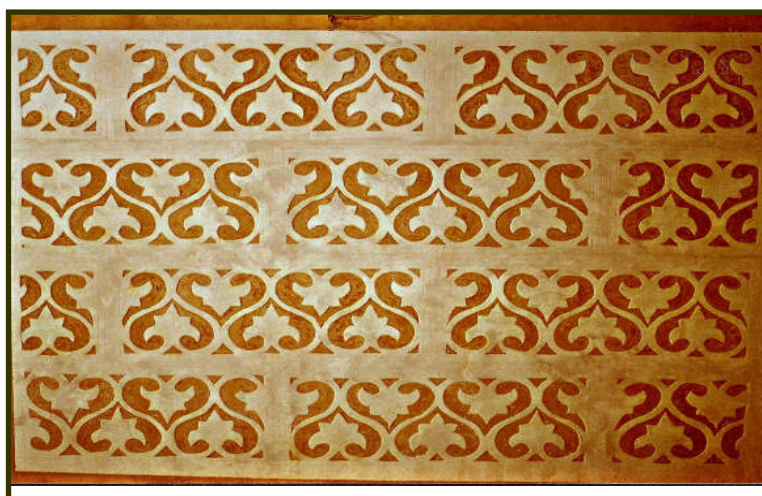
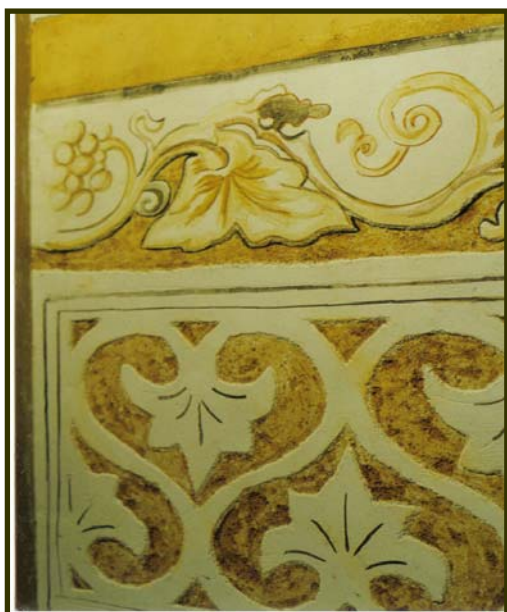
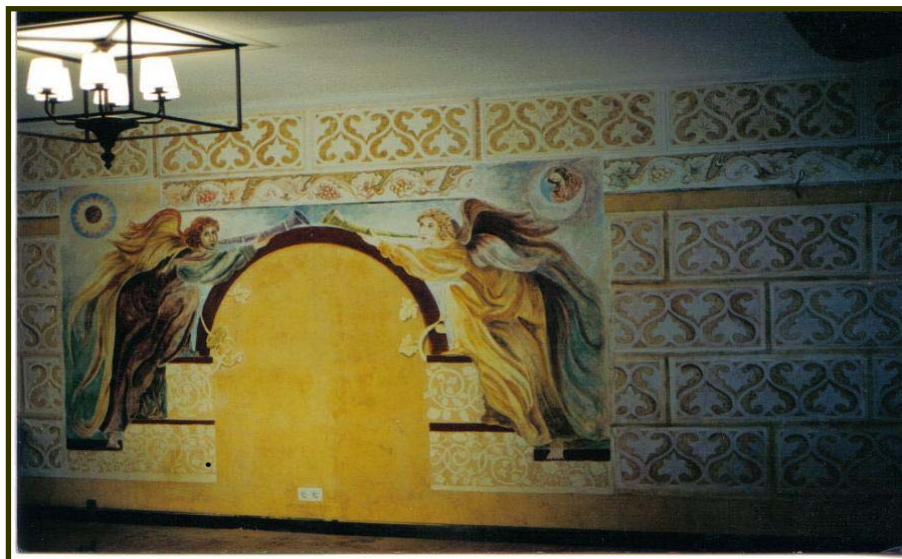
Calle San Bernardo 25 (Madrid)

Esgrafiado segoviano motivo floral.



Hostería de Guara (Huesca) Ángeles con Trompeta.

Esgrafiado estilo arabesco con pintura mural realizada al fresco
(930x310)



Hotel Amalia (Toledo)

Esgrafiado marmóreo sobre enfoscado sílice.



Andrés Mellado 39

Estucos lisos lavados Brillantes

Estucos marmolados e imitación madera

Esgrafiado segoviano

Limpieza de muros y e enfoscados maestreados



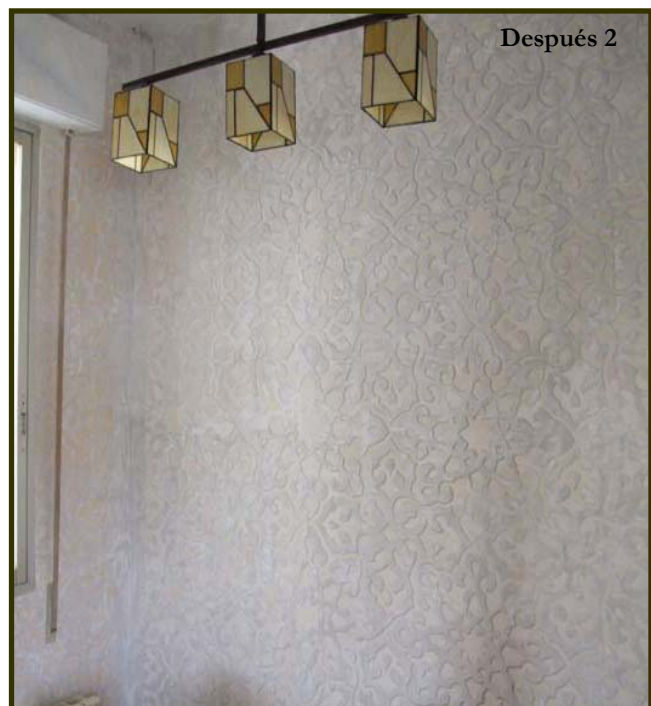
Antes 1



Después 1



Antes 2



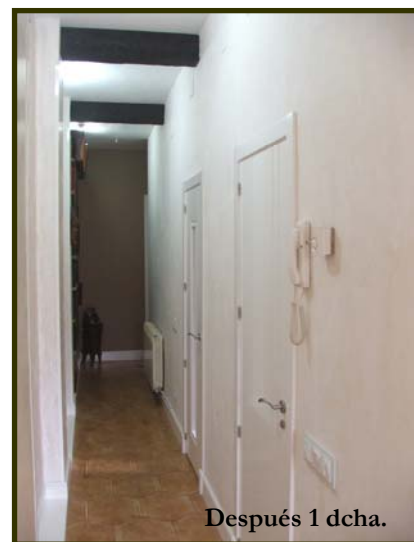
Después 2



Detalle esgrafiado columna







Estuco imitación
madera







Puerta de Toledo
Mural pintado al fresco y esgrafado



Alameda de la Sagra (Toledo)
Técnica esgrafado y Pintura mural al fresco



Estucos y esgrafiados realizados en Guadalix de la Sierra (casa particular)



Desván realizado en Revoco de Cal (Alameda de Osuna)





Andorra 91 (Madrid)
Estrado en sílex sobre tuca marmolada sin



Godella (Valencia) cliente particular



Estucos marmolados realizados en Torre del Mar (Málaga)



Fachadas situadas en el Pso de la Chopera (Alcobendas)



Zócalo de Estuco

Barra de Estuco imitando mármol



Detalle ducha grifería **Boadilla del monte (Madrid)**

Pintura al Fresco trampantojos

