

ITeC

INFORMES



EUROCONSTRUCT

INFORMES EUROCONSTRUCT | Datos y previsiones del sector de la construcción en Europa y España

Euroconstruct es un grupo independiente de investigación, especializado en la prospectiva del sector de la construcción. Lo integran 19 institutos que representan a los países de la Europa occidental y de la zona europea central y del este. El ITeC es miembro de dicho grupo en representación de España.

Dos veces al año –junio y diciembre– Euroconstruct prepara un informe particularizado para cada uno de los 19 países de la red. El enfoque y la metodología estadística son comunes para todos los miembros, de manera que se consigue un instrumento válido para establecer comparaciones entre los diferentes mercados europeos de la construcción.

Cada informe empieza con un contexto demográfico y macroeconómico del país en cuestión (población, hogares, empleo, precios, intereses y los componentes del PIB en detalle), que da paso al análisis pormenorizado del sector construcción.

Finalmente, Euroconstruct agrega los datos que aportan los 19 países integrantes, a partir de los cuales se realiza un análisis global del estado del sector y sus perspectivas de evolución a escala europea (países occidentales –miembros y no miembros de la UE– y países de la Europa Central/Este).

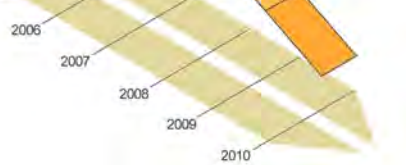
El sector construcción y sus componentes

Cuantificación de la producción (millones) en edificación residencial, no residencial e ingeniería civil para el año en curso; histórico de los 3 años precedentes y previsiones para los 3 siguientes, con distinción de los fenómenos de obra nueva y los de rehabilitación y mantenimiento.

Norway		Volume bill. Euro 2007	% change at constant prices					
Production de bâtiments Bauproduktion nach Sparten			2004	2005	2006	Estimate 2007	Forecasts 2009	Outlook 2010
Residential construction Logement Wohnungsbau	New	3,907	7,9	18,2	11,5	1,0	2,5	3,5
	Renovation	2,831	4,0	6,3	3,8		3,2	3,2
	Total	6,738	6,1	12,7	8,1		2,8	3,4
Non-residential construction Bâtiments non résidentiels übriger Hochbau	New	4,216	12,0	-3,0	-1,3		4,0	4,0
	Renovation	3,071	8,3	12,7	-4,2		4,0	4,0
	Total	7,287	9,7	3,2	-2,5		4,0	4,0
Civil Engineering Génie civil Tiefbau	New	3,225	-4,3	9,5	-0,6		9,0	9,0
	Renovation	1,090	1,8	3,0	4,0		7,0	7,0
	Total	4,315	-2,8	7,8	0,5		4,0	4,0
CONSTRUCTION SECTOR OUTPUT		18,340	5,3	7,4	1,9			



Norway				Estimate		Forecasts		Outlook		
Residential construction Construction de logements Wohnungsbau		2004	2005	2006	2007	2008	2009	2010		
Building permits Logements autorisés Baugenehmigungen	1+2 family dwellings Individuel Familienhäuser	15,4	14,1	13,1	12,2	5,2	16,0	15,0		
	Flats Collectif Mehrfamilienhäuser	9,0	10,1		8,0	3,0		3,0		
	TOTAL	24,4	24,2	21,2	20,2	8,2	16,0	18,0		
Housing starts Logements commencés Baubeginne	1+2 family dwellings Individuel Familienhäuser	13,2	16,0	11,0	13,0	2,8	11,6			
	Flats Collectif Mehrfamilienhäuser	7,3	7,5	1,0	9,0	1,3	8,4	7,2		
	TOTAL	20,5	23,5	12,0	23,0	4,1	20,0	26,0		
Housing completions Logements terminés Baufertstellungen	1+2 family dwellings Individuel Familienhäuser	13,7	15,1	1,0	13,0	1,7	11,6	11,7		
	Flats Collectif Mehrfamilienhäuser	6,5	7,4		10,0	1,4	8,7			
	TOTAL	20,2	22,5	1,0	23,0	3,1	20,3	26,0		
Housing stock (1000 dwellings) Logements existants Wohnungsbestand		1940	1954	1,0	2005	2006	2007	2008	2009	2010



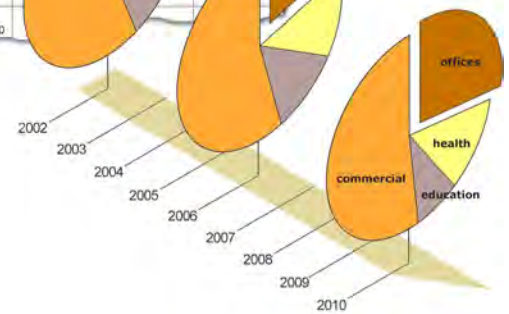
La construcción residencial

Los principales indicadores –viviendas licenciadas, viviendas iniciadas, viviendas acabadas– del año en curso con 3 años de historia y 3 de previsión, con distinción de las viviendas unifamiliares de las plurifamiliares. Datos y proyecciones del stock residencial, con indicación de la estructura de propiedad, las viviendas secundarias y las desocupadas.

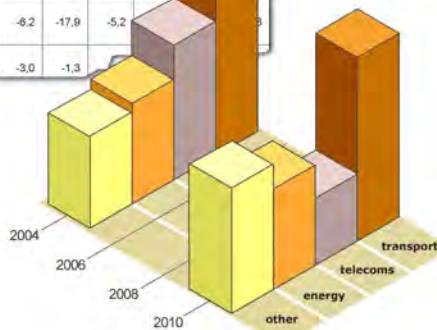
La construcción no residencial

Cuantificación de la producción (millones) para los submercados de oficinas, edificios para la salud, la educación, la industria y el comercio. Con la historia de los 3 años precedentes y las previsiones para los 3 años siguientes.

Norway		Volume bill. Euro 2007	% change at constant prices					
Non-Residential construction Construction non résidentielle Nichtwohnbau			2004	2005	2006	Estimate 2007	Forecasts 2008	2009
Buildings for Education Bâtiments de l'Education Gebäude des Bildungswesens		462	10,7	8,5	-8,1	10,0	-14,4	-0,9
Buildings for Health Bâtiments de Santé Gebäude des Gesundheitswesens		621	76,4	-20,2			-7,8	-54,6
Industrial buildings Bâtiments industriels Industriegebäude		398	-18,0	27,0			-18,4	-6,0
Office buildings Bureaux Bürogebäude		351	59,2			8,0	3,0	7,0
Storage buildings Bâtiments de stockage Lagergebäude		523	12,0					



Norway		Volume bill. Euro 2007	% change at constant prices						
Civil Engineering Génie Civil Tiefbau			2004	2005	2006	Estimate 2007	Forecasts 2008	2009	2010
Transport infrastructure Infrastructures de Transport Verkehrsinfrastruktur		1524	-13,9	3,8	-8,1	24,4	38,4	-14,4	-0,9
Telecommunications Télécommunications Telekommunikation		283	32,9	-13,3	16,0	8,9	14,6	14,6	14,6
Energy and Water works Réseaux d'énergie et d'eau Energie-und Wasserversorgung		569	-18,0	27,5	-12,6	-17,9	-19,0		
Other Autres Sonstiges		351	-24,1	-6,2	-17,9	-5,2			
TOTAL CIVIL ENGINEERING TOTAL GÉNIE CIVIL BAUINGENIEURBAU		3667	12,0	-3,0	-1,3				



La ingeniería civil

Cuantificación de la producción (millones) para los submercados de la infraestructura de transporte (ferrocarril, carreteras), las comunicaciones, la energía y las obras hidráulicas. Con la historia de los 3 años precedentes y las previsiones para los 3 años siguientes.

Publicaciones Euroconstruct

El ITeC publica semestralmente los informes Euroconstruct con los últimos datos sobre el estado presente y el futuro del sector. Están disponibles en dos volúmenes diferentes con los siguientes contenidos:

Volumen 1: Summary Report

Situación y previsiones del sector en Europa*, con un informe del conjunto del sector, más tres de detalle sobre los mercados de la edificación residencial, la edificación no residencial y la ingeniería civil. Con las tablas de valores y principales indicadores.

Situación y previsiones del sector en España, informe y tablas**.

Volumen 2: Country Report

Situación y previsión del sector de cada uno de los 19 países de la red Euroconstruct, con un informe y un conjunto de tablas por país**.

Idiomas:

* En castellano o catalán.

** En inglés.

Red Euroconstruct

Alemania

IFO - Institute for Economic Research

Austria

WIFO - Austrian Institute of Economic Research

Bélgica

AQUIC-VKEBI - Association for the Quality of the Economic Indicators of the Construction Industry

Dinamarca

CIFS - Copenhagen Institute for Futures Studies

Eslovaquia

ÚEOS - Komercia AS

España

ITeC - Instituto de Tecnología de la Construcción de Cataluña

Finlandia

VTT - Building and Transport, Business Intelligence

Francia

BIPE Conseil

Holanda

EIB - Economisch Instituut voor de Bouwnijverheid

Hungría

Build&Econ - Building Economy Consulting Office

Irlanda

DKM - Economic Consultants

Italia

Cresme - Centro Ricerche Economiche e Soziologiche di Mercato nell'Edilizia

Noruega

Prognosesenteret AS - Building and Construction Research

Polonia

PAB - Polish Construction Research & Forecasting

Portugal

ITIC - Technical Institute for the Construction Industry

Reino Unido

Experian Business Strategies Ltd.

República Checa

ÚRS Praha AS - Engineering and Consulting Organisation

Suecia

Prognoscentret AB

Suiza

KOF ETH - Swiss Institute for Business Cycle Research

www.euroconstruct.org

ITeC

**Institut de
Tecnologia de la Construcció
de Catalunya**

Wellington 19
E-08018 Barcelona
tel. 933 09 34 04
fax 933 00 48 52
comercial@itec.cat
www.itec.cat

