



FUNDICIÓ DÚCTIL BENITO
Tel. 93 852 10 00

COLUMNA DRAC DE 5 m 1 BRAZO

AUTOR: Dpto. Alumbrado Público

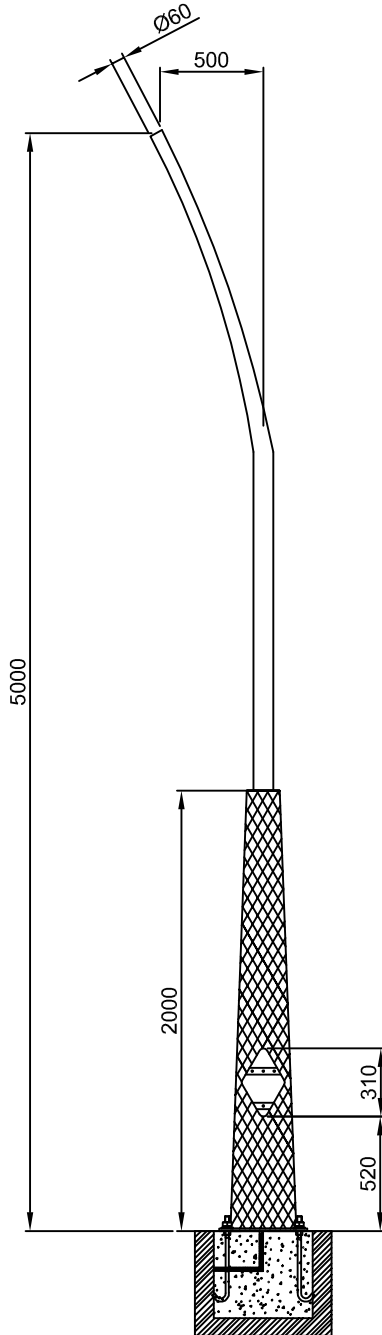
FABRICANTE: Fundició Dúctil Benito

COTAS: mm

ESCALA: -

ICDR501A

REFERENCIA



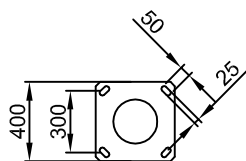
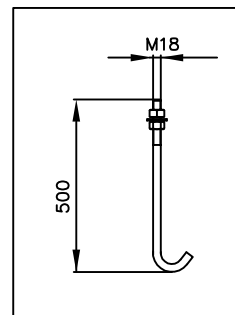
APLICACIÓN: Columna recomendada para zonas y calles residenciales, zonas peatonales, centros históricos, zonas lúdicas, zonas verdes, recintos de comunidades y plazas.

DESCRIPCIÓN: Columna fabricada en dos piezas, base de 2 m y fuste cilíndrico de 3 m, altura total de la columna 5 m. Salida de Ø60mm fijación TOP INCLINADA para luminarias con rótula (VIALIA EVO o DUNA HORIZON)

MATERIAL: Base y fuste en acero galvanizado pintado acabado color gris plata antigrafiti.

FIJACIÓN: Pernos de anclaje M18 x 500 mm (IA01)

PERNOS DE ANCLAJE IA01





FUNDICIÓ DÚCTIL BENITO
Tel. 93 852 10 00

COLUMNA DRAC DE 5 m

AUTOR: Dpto. Alumbrado Público

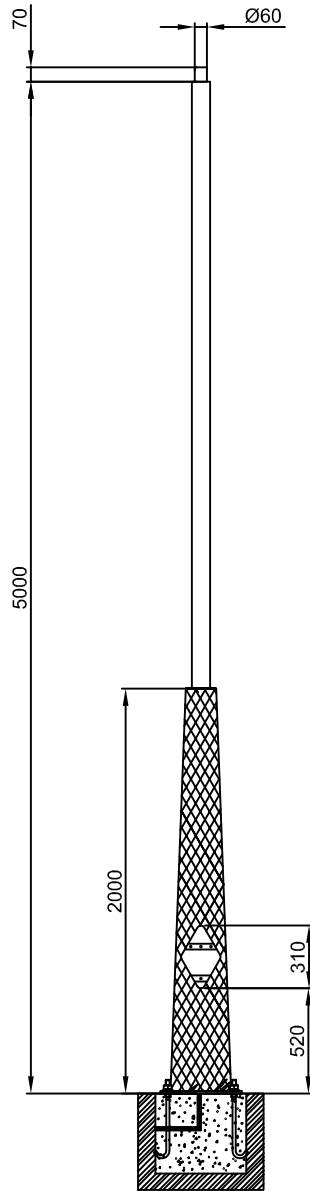
FABRICANTE: Fundició Dúctil Benito

COTAS: mm

ESCALA: -

ICDR50AL

REFERENCIA



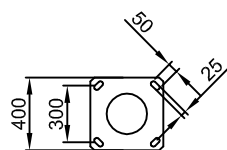
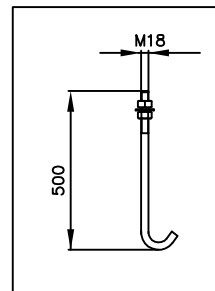
APLICACIÓN: Columna recomendada para zonas residenciales, zonas peatonales, centros históricos, zonas lúdicas, zonas verdes, recintos de comunidades y plazas.

DESCRIPCIÓN: Columna fabricada en dos piezas, base de 2 m y fuste cilíndrico de 3 m, altura total de la columna 5m.
Casquillo adaptador de altura 70mm y Ø60mm para fijar la luminaria en posición vertical.

MATERIAL: Base y fuste en acero galvanizado pintado acabado color gris plata antigrafiti.

FIJACIÓN: Pernos de anclaje M18 x 500 mm (IA01)

PERNOS DE ANCLAJE IA01





FUNDICIÓ DÚCTIL BENITO
Tel. 93 852 10 00

**COLUMNA DRAC DE
6 m DOBLE BRAZO
DISTINTO NIVEL**

AUTOR: Dpto. Alumbrado Públlco

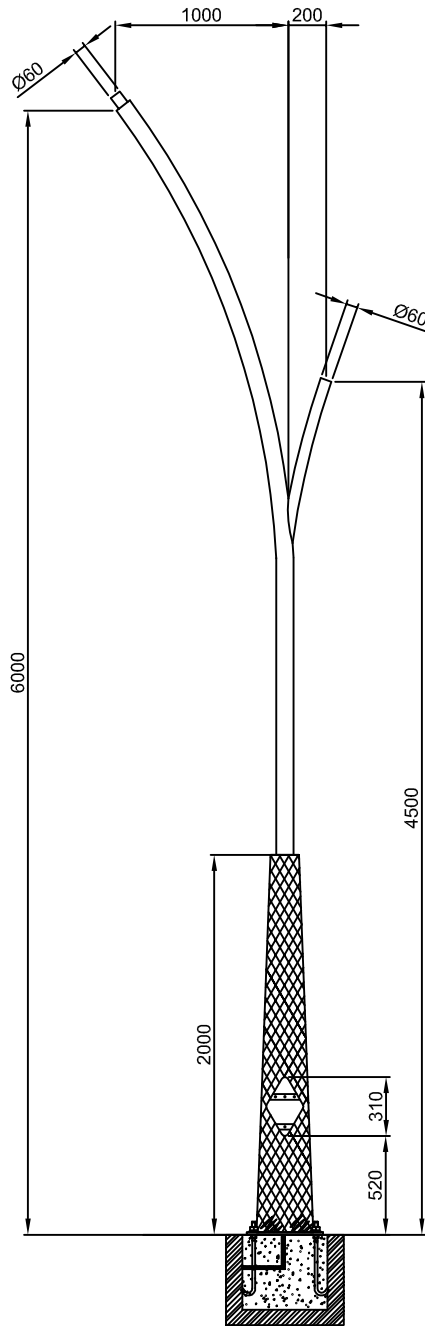
FABRICANTE: ©Fundició Dúctil Benito

COTAS: mm

ESCALA: -

ICDR602AD

REFERENCIA



APLICACIÓN: Columna recomendada para zonas y calles residenciales, zonas peatonales, centros históricos, zonas lúdicas, zonas verdes, recintos de comunidades y plazas.

DESCRIPCIÓN: Columna fabricada en dos piezas, base de 2 m y fuste cilíndrico de 4 m, 6 m de altura total, con doble brazo a distinto nivel (6 m y 4,5 m), con salida Ø 60mm para fijación TOP INCLINADA para luminarias con rótula (VIALIA EVO o DUNA HORIZON)

MATERIAL: Base y fuste en acero galvanizado pintado acabado color gris plata antigrafiti.

FIJACIÓN: Pernos de anclaje M18 x 500 mm (IA01)

PERNOS DE ANCLAJE IA01

