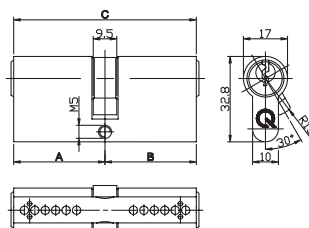


greenteQ DOBLE CILINDRO SX

Doble cilindro greenteQ modelo SX; perfil estándar, sistema de 6 pitones; función de emergencia (apertura bilateral); certificación acorde EN 1303 : 2005; durabilidad de 100.000 ciclos; la más alta resistencia a la corrosión clase C; alta seguridad de cierre clase 6 con un mínimo de 100.000 combinaciones de cierre; resistencia de clase 1 contra intrusión; dimensión básica 30/30mm, existe la posibilidad de aumentar el tamaño de un lado ó ambos de 5 en 5 mm.

Material: acero.
 Acabado superficie: niquelado mate.
 Número de pitones por lado de cilindro: 6
 Función contra peligro: sí.
 Certificación: EN 1303
 Número de llaves por cilindro: 3
 Tornillos necesarios: 1 ud. de métrica 5x50 mm.
 y 1 ud. de métrica 5x80 mm.
 Unidad de embalaje: (10 uds. por caja
 50 uds. por cartón)



1	2	3	4	5	6	7	8
Clase de uso	Durabilidad	Medidas de puerta	Resistencia al fuego	Seguridad	Resistencia a la corrosión y temperatura	Seguridad de cierre	Resistencia a intrusión
1	6	0	0	0	C	6	1

Código artículo	Código VBH	Longitud	Tipo
CGQ30/30	387.487/0011	30/30 mm	SX 60
CGQ30/35	387.488/0011	30/35 mm.	SX 65
CGQ30/40	387.489/0011	30/40 mm.	SX 70
CGQ30/50	387.491/0011	30/50 mm.	SX 80
CGQ35/35	387.494/0011	35/35 mm.	SX 70
CGQ35/40	387.495/0011	35/40 mm.	SX 75
CGQ35/45	387.496/0011	35/45 mm.	SX 80
CGQ40/40	387.502/0011	40/40 mm.	SX 80
CGQ40/45	387.503/0011	40/45 mm.	SX 85
CGQ40/50	387.504/0011	40/50 mm.	SX 90
CGQ40/55	387.505/0011	40/55 mm.	SX 95
CGQ40/60	387.506/0011	40/60 mm.	SX 100
CGQ45/45	387.507/0011	45/45 mm.	SX 90
CGQ45/50	387.508/0011	45/50 mm.	SX 95
CGQ45/55	387.509/0011	45/55 mm.	SX 100
CGQ50/50	387.512/0011	50/50 mm.	SX 100

greenteQ LLAVE EN BRUTO



Código artículo	Código VBH	Longitud
LLCGQ	388.678/0000	LLAVE BRUTO PARA CILINDRO GQ