

*Dedicated to People Flow™*



# KONE Habitat 6000

Pequeño por fuera, el más GRANDE por dentro

## Pequeño por fuera, el más GRANDE por dentro

En muchos edificios residenciales antiguos, los inquilinos solo pueden acceder a sus viviendas por las escaleras. Esto supone un gran inconveniente para personas mayores, con movilidad reducida o cuando se necesita transportar carritos de bebe o sillas de ruedas.

Instalar un ascensor en el interior de un edificio antiguo significa frecuentemente adoptar soluciones complicadas debido a la falta de espacio. KONE Habitat 6000 es una solución única e innovadora que combina una estructura autoportante y un ascensor que aprovecha todo el hueco disponible, siendo la propuesta más compacta en el mercado.

### Aumente su calidad de vida

Instalar un ascensor aporta grandes ventajas a la vivienda, la convierte en más accesible y favorece el desplazamiento de personas dentro del edificio permitiendo accesibilidad a todos los inquilinos. La instalación de un ascensor aumentará automáticamente el valor de su edificio.

Prácticamente ningún ascensor conseguirá las dimensiones de cabina posibles con KONE Habitat 6000. Puede incluso alcanzar las dimensiones consideradas como accesibles por las autoridades lo que facilitará reducciones de impuestos y/o subvenciones públicas.

KONE Habitat 6000 es la solución ideal para edificios sin ascensor donde la falta de espacio en su interior es el problema fundamental. No solo conseguirá la cabina más grande, si no que cuando no sea posible realizar fosos o extra recorridos en la parte superior del edificio, KONE Habita 6000 podrá instalarse sin foso o sin romper el tejado.

- Eficiente en espacio
- Mínimo foso
- Puertas tan anchas como la cabina
- Rápida instalación
- Eco-eficiente



## Integración total con su edificio

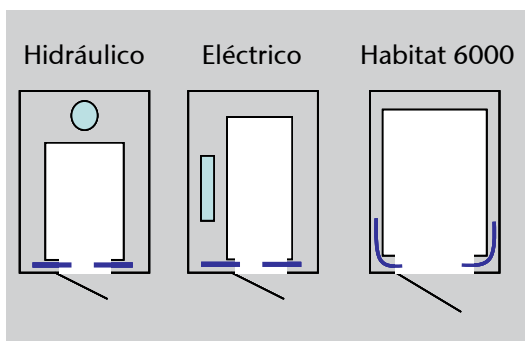
KONE se adapta al espacio disponible en su edificio. Lo primero que hay que analizar es la forma y el tamaño del hueco de la escalera.

Su nuevo ascensor es instalado de forma que se optimiza el espacio al máximo. Puede hacer la instalación dentro o anexo al hueco, o incluso reformarse la escalera para ampliar el hueco disponible



La estructura robusta y modular incorpora los dispositivos necesarios para desplazar con seguridad la cabina del ascensor.

Gracias a su innovador diseño, no es necesario instalar ni pistones hidráulicos ni contrapesos en el interior del hueco, por lo que todo el espacio disponible se utiliza para agrandar al máximo la cabina.



Las puertas correderas de cabina se pliegan en los laterales de la cabina, consiguiendo el máximo espacio posible para entrar y salir. De esta manera se aprovecha todo el hueco para una amplia cabina y un acceso libre de obstáculos. En los huecos más pequeños, ningún otro consigue una cabina y puertas tan amplias como las de KONE Habitat 6000.



## Rápida instalación

Gracias a su construcción modular y la poca necesidad de obras adicionales, el hueco se suministra listo para ensamblar en el edificio. En unos pocos días se monta al mismo tiempo el cerramiento del hueco junto al ascensor con mínimas interferencias para los inquilinos



La mayor parte del peso del ascensor reposa en la base del hueco; una mínima carga se suma a la estructura del edificio. Si no fuera viable realizar un foso en la instalación, KONE Habitat 6000 no necesita prácticamente perforar la base de su edificio para emplazar el ascensor.

KONE Habitat 6000 está certificado según la Directiva Europea de ascensores 95/16/CE con todos sus dispositivos de seguridad, aunque para ser instalado sin foso y/o extra recorrido en la parte superior del edificio, un técnico competente debe certificar la imposibilidad de realizar estos espacios de seguridad en el edificio a rehabilitar.



## Funcionamiento Eco-Eficiente, silencioso y seguro

El cerramiento de hueco está realizado en una estructura tubular rellena en su interior de lana mineral, reduciendo al mínimo el ruido y la sensación de sonido metálico a su contacto.

El innovador sistema de tracción por correas dentadas reduce el ruido de funcionamiento a la vez que requiere de muy poca energía para su operación. Al contrario que una solución hidráulica, no es necesaria la instalación de un gran depósito de aceite, eliminando olores, riesgos de vertidos y de incendios.

Las puertas exteriores son batientes para conseguir el máximo paso posible y opcionalmente pueden dotarse de un mecanismo de apertura y cierre automáticos para una mayor comodidad.



Tracción por correas dentadas.



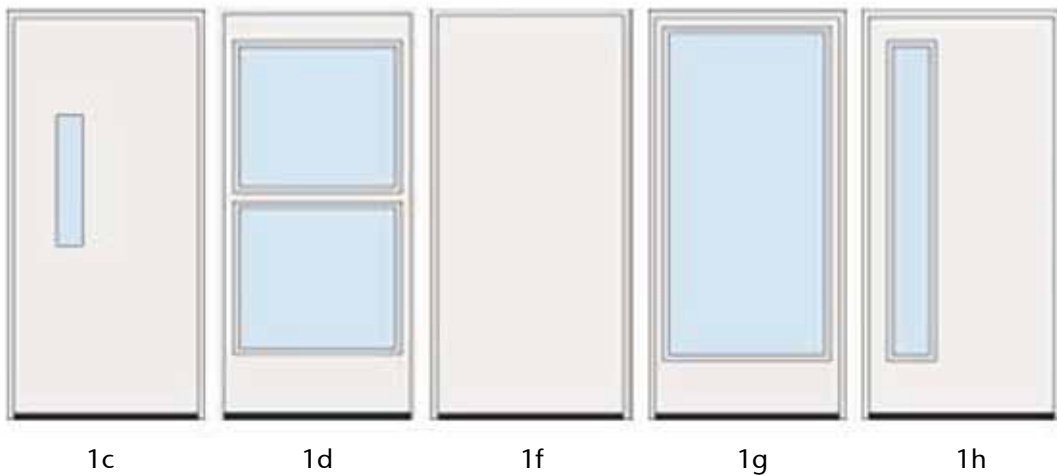
## Una gran variedad de acabados

Disponible una amplia variedad de elementos decorativos para encajar a la perfección con el diseño de su edificio.

El recinto y las puertas exteriores pueden suministrarse en chapa pintada de varios colores a elegir o con varias posibilidades de acristalamiento natural, tintado o translucido, para permitir una mayor entrada de luz.



## Puertas exteriores



## Acabados interiores

El interior de la cabina dispone de varios diseños incluyendo la posibilidad de ventanas acristaladas tanto en laterales como en el panel del fondo que facilitan la entrada de luz y la visibilidad al exterior.



## Techos

### Iluminación

Panel de acero blanco



Libra  
Fluorescente  
para ancho cerramiento <1.000mm.



Aries  
Fluorescente  
para ancho cerramiento 1.000mm.



Ursa  
Focos LED  
Para cualquier ancho de cerramiento

## Tiradores de puertas



## Pasamanos



## Botonera



## Paredes



Acero Inoxidable



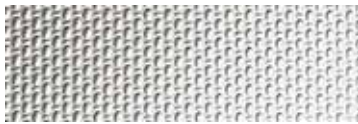
Laminado Roble



Laminado Adedul



Laminado Haya



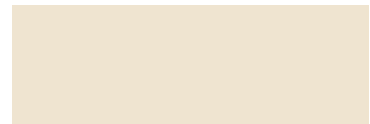
Acero Linen



Aluminio Blanco



Laminado Beige



Laminado Crema

## Suelos



Goma Gris Pirelli



Goma Negro Carbón



Goma Granito Esmeralda



Goma Granito Terracota



Goma Granito Gris



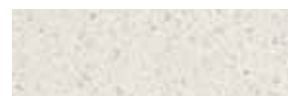
Laminado Roble Oscuro



Laminado Madera Clásica



Laminado Cerezo

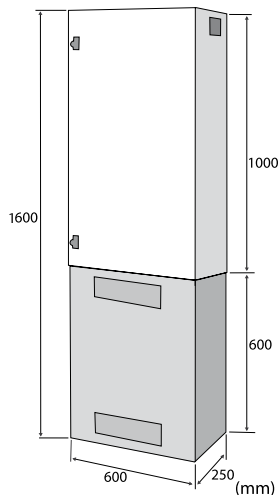
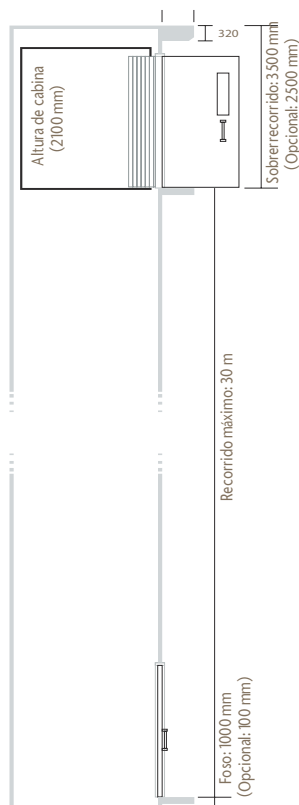


Granito Blanco Pálido



Granito Negro Noche

## Dimensiones de hueco



## Armario maniobra

La mejor ubicación es cerca de la planta más alta

## Guía de Planificación

### Especificaciones técnicas

- Foso: 1000 mm. Opcional 100 mm
- Sobrerrecorrido: 3500 mm. Opcional 2500 mm
- Velocidad: 0,6 m/s
- Carga máxima: 675 kg/ 9 personas
- Número máximo de plantas: 12
- Recorrido máximo: 30 m
- Suministro eléctrico: 3 ph, 400 V, 50 Hz
- Cinta dentada con motor invertido
- Potencia: 4 kW, 15 A
- Puerta de planta: manual o automática batiente
- Puerta de cabina: automática
- Hueco de acero

## Dimensiones KONE Habitat 6000

		Ancho de cerramiento (mm)								
		750	800	850	900	950	1000	1100	1200	1300
Fondo de cerramiento (mm)	1000	●								
	1050	●								
	1100	●	●	●						
	1150	●	●	●	●					
	1200	●	●	●	●	●			●	
	1250	●	●	●	●	●	●	●	●	●
	1300	●	●	●	●	●	●	●	●	●
	1350	●	●	●	●	●	●	●	●	●
	1400	●	●	●	●	●	●	●	●	●
	1450	●	●	●	●	●	●	●	●	●
	1500	●	●	●	●	●	●	●	●	●
	1550	●	●	●	●	●	●	●	●	●
	1600	●	●	●	●	●	●	●	●	●
	1650	●	●	●	●	●	●	●	●	●
	1700	●	●	●	●	●	●	●	●	●
	1750	●	●	●	●	●	●	●	●	●
	1800	●	●	●	●	●	●	●	●	
	1850	●	●	●	●	●	●	●	●	
	1900	●	●	●	●	●	●	●	●	
	1950	●	●	●	●	●	●	●		
	2000	●	●	●	●	●	●	●		
2050	●	●	●	●	●	●	●			
2100	●	●	●	●	●	●	●			
2160	●	●	●	●	●	●				

- Ancho interior de cabina = ancho del cerramiento - 200mm.
- Fondo de cabina = fondo del cerramiento - 150mm.
- Ancho de paso = ancho de cabina hasta 900mm. Los cerramientos con ancho mayor o igual a 1200mm, el ancho de paso será de 900mm. La excepción a esta norma esta marcada en la tabla con el color  en cuyos casos el ancho de puerta es de 800mm.
- Opcionalmente se puede optar por una altura de puerta de 2100mm, en este caso la altura de cabina y sobrerrecorrido se incrementa en 100mm.
- Las áreas marcadas en la tabla con el color  no optan a una reducción de foso de 100mm.
- ED con foso reducido 100mm está disponible para profundidad de cerramiento de 1650mm o más.
- ED si el fondo del cerramiento es menor de 1650mm, el ED estaría disponible en caso que el primer embarque esté a un lado y el resto en el opuesto.



KONE es el líder industrial pionero en soluciones innovadoras «eco-eficientes» para escaleras, puertas automáticas y ascensores.

Asistimos a nuestros clientes en cada uno de los pasos que toma, desde el diseño, la fabricación y la instalación hasta el mantenimiento o la modernización.

KONE permite un desplazamiento de personas y bienes de forma cómoda y segura en todo tipo de edificios alrededor de todo el mundo.

Nuestro compromiso con el cliente está presente en cada una de las soluciones y procedimientos de KONE. Somos el socio en el que puede confiar durante toda la vida de su ascensor. Superamos los retos de la industria respondiendo a las necesidades del mercado. Somos rápidos, flexibles y contamos con una merecida reputación como líder tecnológico gracias a algunas de nuestras innovaciones como: KONE MonoSpace®, KONE MaxiSpace® y KONE Innotrack™. Algunos de los edificios más memorables ya cuentan con una solución KONE, como son, entre otros: la torre Trump de Chicago, el edificio 30 St Mary Axe en Londres, el aeropuerto Schirphol de Ámsterdam o el Gran Teatro Nacional de Pekín en China.

KONE tiene más de 32.500 empleados por todo el mundo, dedicados expertos para darle servicio en 50 países.

KONE Spain  
[www.kone.es](http://www.kone.es)

Esta publicación tiene carácter informativo y KONE se reserva el derecho de alterar el diseño y especificaciones de los productos en cualquier momento. Ninguna afirmación contenida en este documento será interpretada como garantía o condición, expresa o implícita, con respecto a un producto, su capacidad para cualquier propósito o calidad en particular o cualquier modificación o manifestación de las condiciones de un contrato de compra. Pueden existir diferencias menores entre los colores impresos y los reales. KONE, KoneXion®, KONE MaxiSpace™, KONE MonoSpace®, KONE EcoDisc® y KONE PowerDisc™ son marcas registradas de KONE Corporation