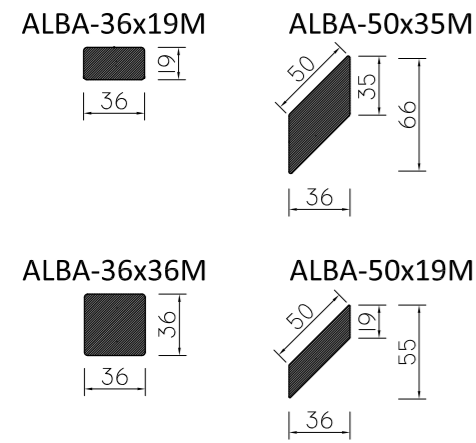
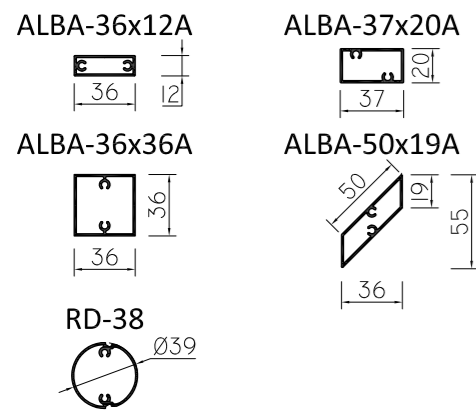


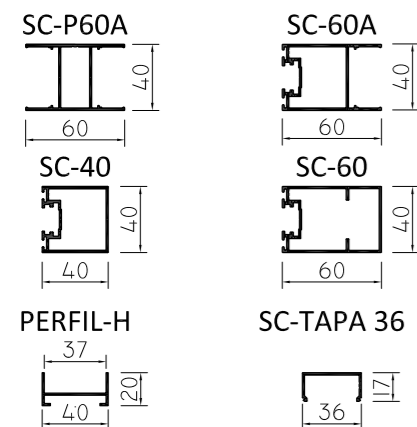
Lamas de madera



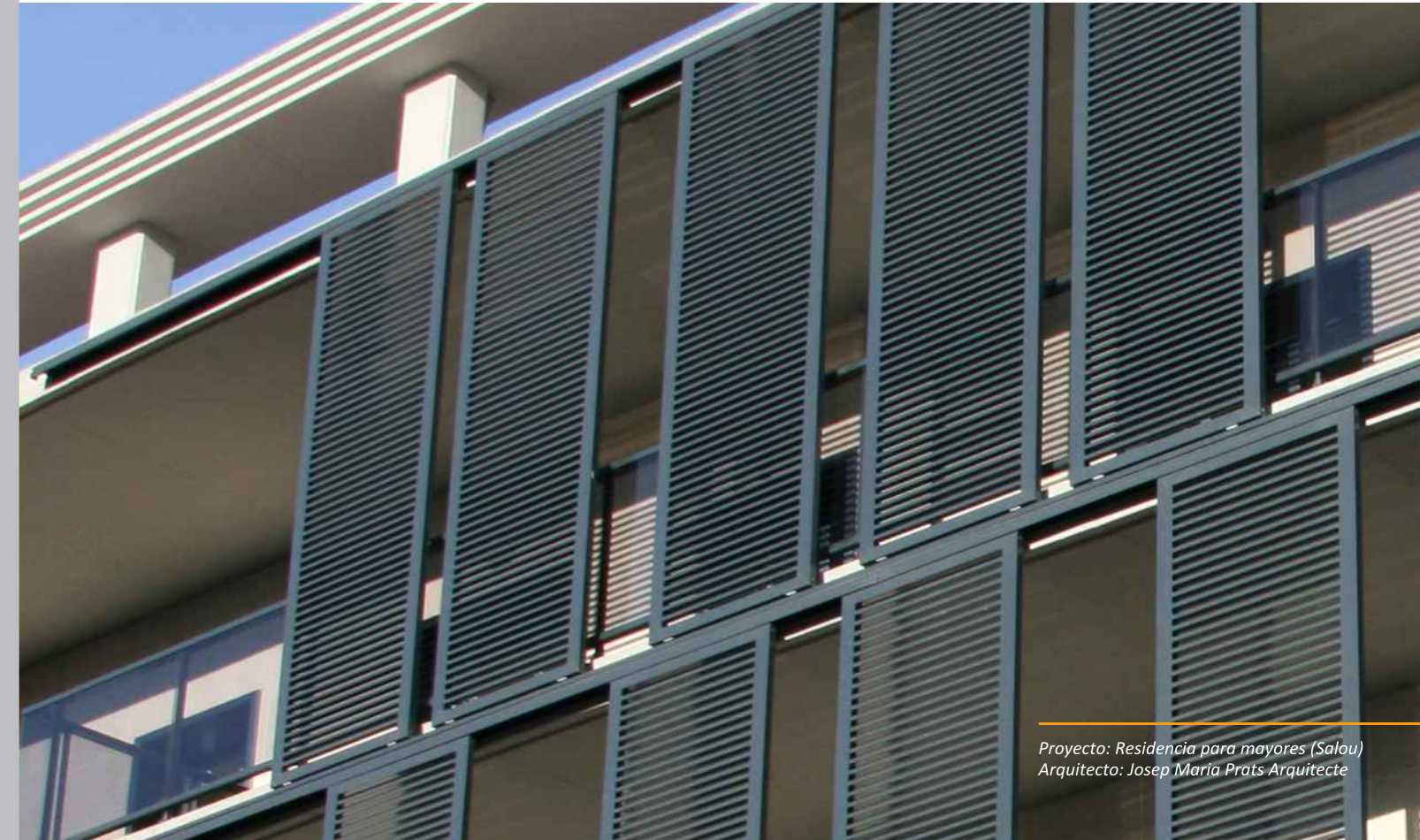
Lamas de aluminio



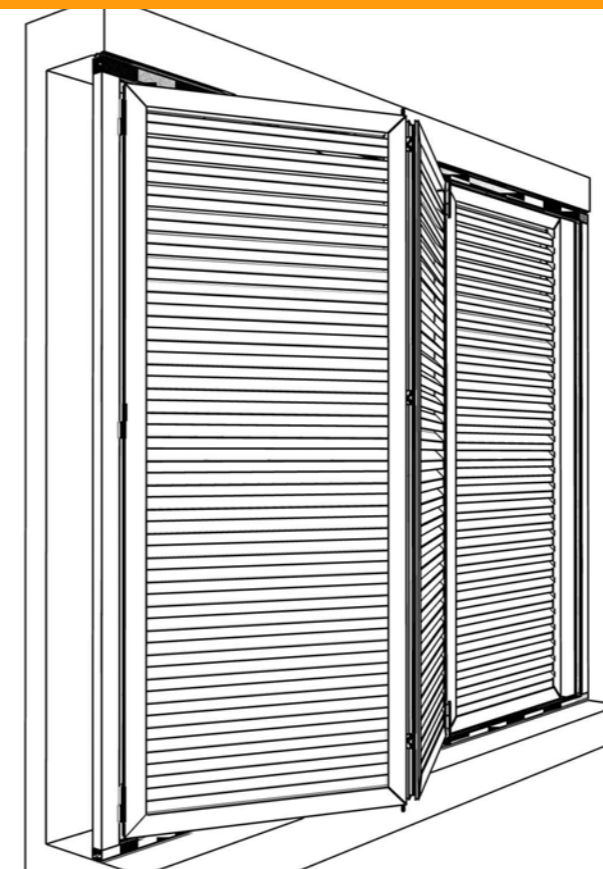
Perfiles del sistema



**Serie Alba Disseny**  
 Celosía tubulares fijos



Proyecto: Residencia para mayores (Salou)  
 Arquitecto: Josep Maria Prats Arquitecte



## Serie Alba Disseny

Celosía tubulares fijos



### Modelos de lamas

#### Modelos, cotas y luz entre lamas

Modelo	Material	A	L (estándar)	L (mínimo)
ALBA 36x19M	Madera	19mm	21mm	15mm
ALBA 36x36M	Madera	36mm	36mm	15mm
ALBA 50x35M	Madera	66mm	30mm (-3mm)	15mm (-18mm)
ALBA 50x19M	Madera	55mm	30mm (-3mm)	15mm (-18mm)
ALBA 36x12A	Aluminio	12mm	18mm	15mm
ALBA 36x36A	Aluminio	36mm	36mm	15mm
ALBA 37x20A	Aluminio	20mm	30mm	10mm
ALBA 50x19A	Aluminio	55mm	30mm (-3mm)	15mm (-18mm)
RD-38	Aluminio	39mm	39mm	12mm

Todos los datos de este catálogo son indicativos. Industrial de Celosías S.A. se reserva el derecho de modificaciones sin preaviso

### Características generales

- Lamas de madera natural (Pino, Cedro Rojo, Iroko, Ipe)
- Madera con proceso autoclave doble vacío/presión
- Lamas en aluminio extruído
- Perfiles de bastidor en aluminio extruído
- Luz entre lamas variable
- Fácil ensamble mediante separador clipado
- Herrajes y perfiles para múltiples soluciones

### Aplicaciones

- Mallorquinas
- Celosías
- Sistemas de contraventanas

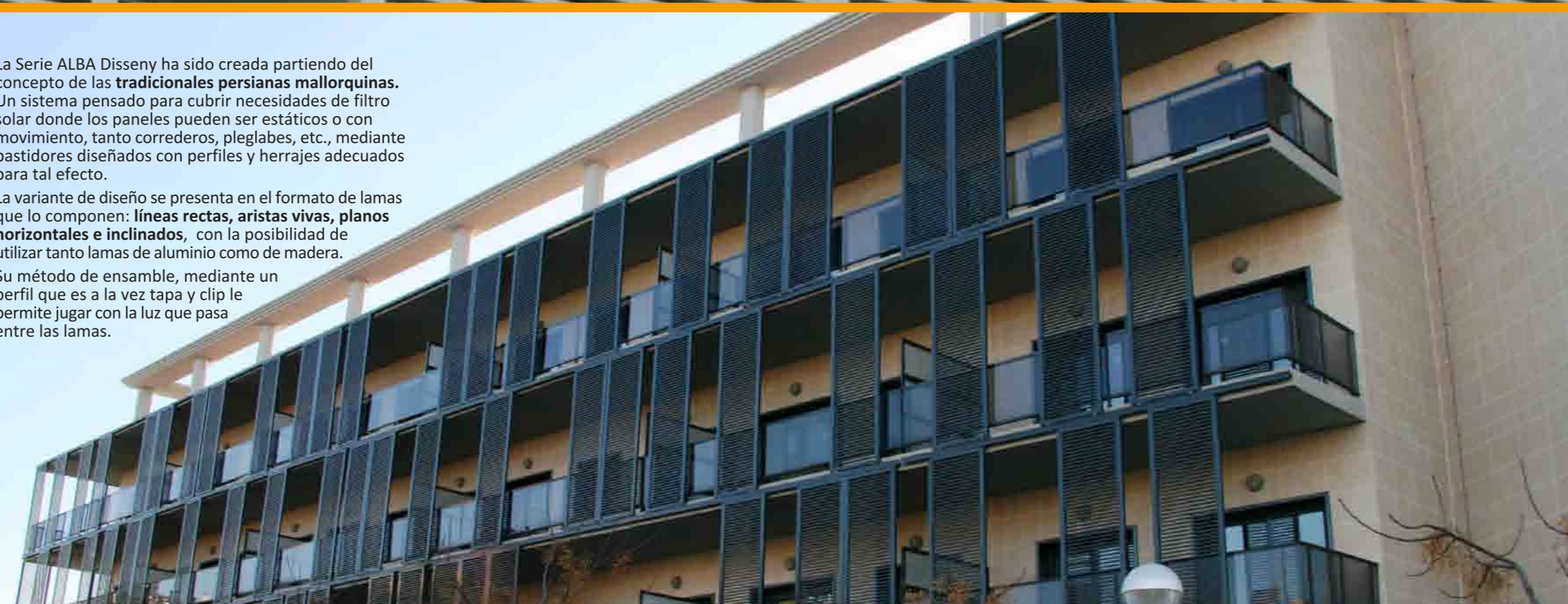
### Acabados

- Lacado Carta Ral (brillo / mate) o texturados Sello Qualicoat - Espesor 80 micras
- Anodizado - Certificado EURAS/EWAA Estandar 15 micras (opcional 20 o 25 micras)

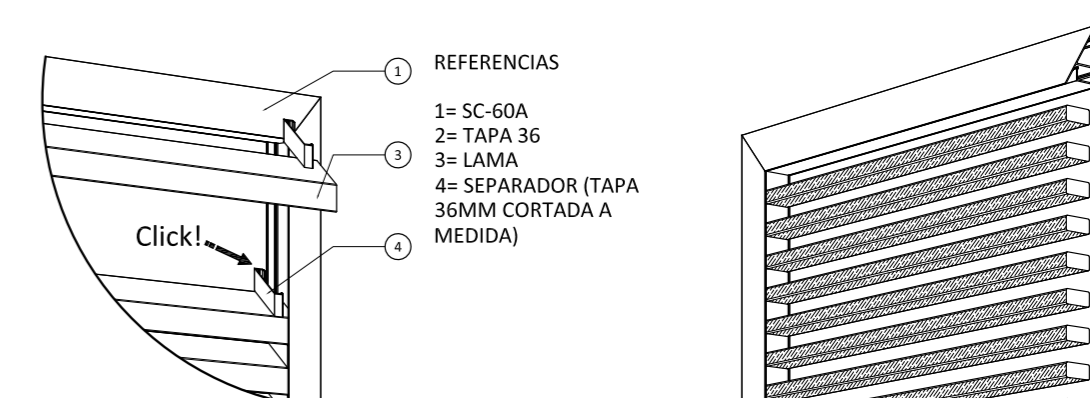
La Serie ALBA Disseny ha sido creada partiendo del concepto de las **tradicionales persianas mallorquinas**. Un sistema pensado para cubrir necesidades de filtro solar donde los paneles pueden ser estáticos o con movimiento, tanto correderos, plegables, etc., mediante bastidores diseñados con perfiles y herrajes adecuados para tal efecto.

La variante de diseño se presenta en el formato de lamas que lo componen: **líneas rectas, aristas vivas, planos horizontales e inclinados**, con la posibilidad de utilizar tanto lamas de aluminio como de madera.

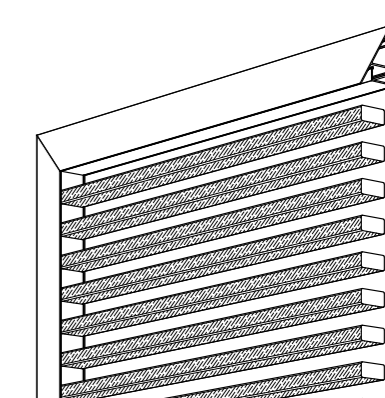
Su método de ensamble, mediante un perfil que es a la vez tapa y clip le permite jugar con la luz que pasa entre las lamas.



Secciones constructivas



Ensamble mediante Click con paso variable



Detalle en sección