

TESSERA

by SAS



Pavimentos para exterior

Pavimento de exterior a medida

TESSERA by SAS es una gama de pavimentos para exterior de hormigón de alta compactación de exigencia arquitectónica en el cual nuestro país es referente mundial desde finales del siglo XIX, habiendo sido **SAS** uno de los protagonistas desde los primeros momentos.

El producto se encuentra sometido a los actuales requerimientos de la Norma Europea **UNE EN 1339**, que no sólo establece las tolerancias sobre dimensiones, planeidad y aspecto de las piezas, sino que obliga a clasificarlas conforme a sus características de Resistencia a la Abrasión, Resistencia a la Rotura y Coeficiente de Absorción. Además, la normativa europea para la fabricación de pavimentos considera requerimiento esencial su comportamiento antideslizante cuando la superficie está mojada.

El pavimento de exterior **SAS** cumple con estos requerimientos, aportando la posibilidad de que el cliente elija entre diferentes **opciones de espesor** entre un mínimo de 20 milímetros y un máximo de 100 milímetros en función de la Carga de Rotura que el pavimento necesite.

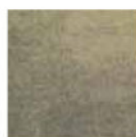
Los pavimentos **TESSERA by SAS** permiten diseños **personalizados** a partir tan solo de 1.000 metros cuadrados de pedido de primera serie. Puede realizarse **cualquier formato** y dimensión, con un máximo de 60 x 85 cm.; cualquier **color y textura**: lisa, destornillada, granallada; y canto liso o biselado.



BASIC
gris
Canto recto
Canto biselado



BICOLOR
bronce
Canto recto
Canto biselado



BICOLOR
antracita
Canto recto
Canto biselado



BICOLOR
manganeso
Canto recto
Canto biselado



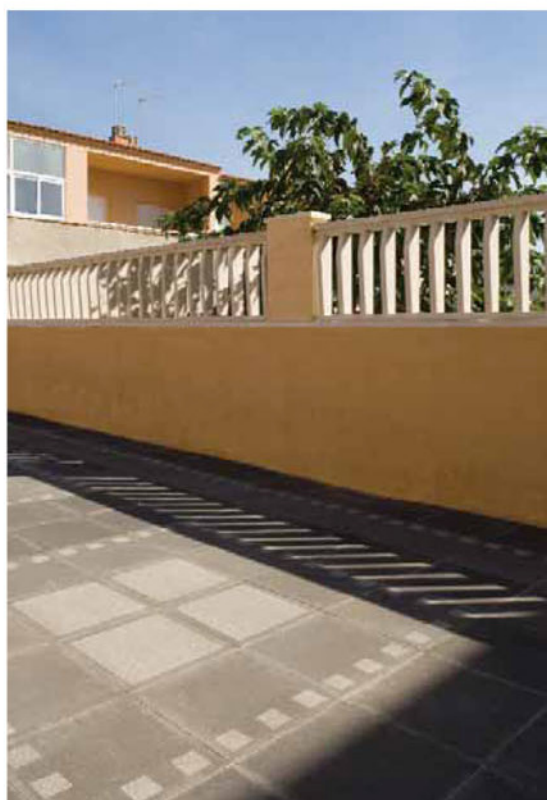
SGRAFIATTO
gris
Canto recto
Canto biselado



SGRAFIATTO
gris
Canto recto
Canto biselado



SGRAFIATTO
gris
Canto recto
Canto biselado





1



2



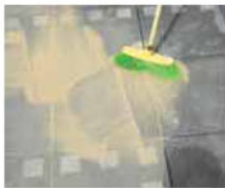
3



4



5



6

Normas de colocación de pavimentos TESSERA by SAS

Para una correcta colocación de un pavimento TESSERA se deben tener en cuenta las siguientes consideraciones previas:

- Nivelar y quitar la tierra vegetal de la plataforma.
- Según lo requerido por el proyectista, la ejecución puede realizarse sobre dos tipos de bases:

Rígida: si la base es de hormigón, la unión de las piezas puede ser con mortero o sobre lecho de arena.

Flexible: si la base está formada por zahorras compactadas, la unión sólo puede hacerse sobre lecho de arena.

Colocación sobre lecho de mortero

- El espesor será el indicado en el proyecto.
- Recomendamos una base mínima de 18 cm. de hormigón.
- El mortero de agarre debe ser de consistencia blanda, prueba Cono Abrams de 8 a 10 cm. **(Foto 1)** La resistencia mínima será de 120 kg./cm² y la dosificación de 300 kg./m³ (1/6).
- El lecho de mortero será de 3 a 5 cm. de espesor, que se irá pastando a medida que vayamos avanzando con la colocación de las piezas. El mortero se deberá nivelar con la regla para asegurar la horizontalidad final del pavimento. **(Fotos 2, 3)**
- Colocar las piezas TESSERA presionando con la maza de caucho para conseguir el nivel y agarre con el mortero. **(Foto 4)**
- Se preverá una separación entre piezas para la junta de 3 a 6 mm. **(Foto 5)**
- Las juntas se rellenarán solamente con arena fina. Se puede utilizar arena estabilizada con cemento. **(Foto 6)**

Colocación sobre lecho de arena

- En bases flexibles o sobre bases rígidas.
- Sobre la base flexible se colocará una capa permeable de zahorras de unos 14 cm. de espesor.
- El lecho de arena tendrá un espesor de 2,5 a 5 cm. y estará formado por arena de granulometría de 0 a 5 mm.
- Colocar el pavimento presionando con maza de caucho.
- El espesor de la junta será de 3 a 6 mm.
- Las juntas se rellenarán con arena fina y se puede utilizar arena estabilizada con cemento. **(Foto 6)**

Consideraciones importantes

- El modo de colocación depende del prescriptor.
- El pavimento urbano de uso estrictamente peatonal NO EXISTE.
- Diferentes grados de oscurecimiento del tono de la pieza son habituales en función del tiempo de espera y la absorción de humedad.
- No aplicar lechadas para rejuntar ya que manchan el pavimento.

Características físicas y mecánicas

- Resistencia a la flexión no inferior a 3,5 Mpa.
- Carga de rotura no inferior a 3 kN (300 kg).
- Coeficiente de absorción no superior al 6% en masa.
- Resistencia a la abrasión de un desgaste máximo de 24 mm.

Especificaciones y usos de los pavimentos

	Descripción
Clase 4	Uso NORMAL: peatonal y vehículos con < 600 kg/rueda ocasional
Clase 7	Uso INTENSIVO: peatonal y tráfico ligero con < 900 kg/rueda

Clasificación de los pavimentos

Pavimento	Clase	Resistencia
40 x40 x 3,5	4	450 kg
40 x40 x 5,5	7	700 kg
60 x40 x 4,5	4	450 kg
60 x40 x 6,0	7	700 kg

Resultados de laboratorio

Ensayos realizados según norma UNE-EN 1339:

Espec.	Valor	Marcado
Resistencia flexión $\geq 3,5$ MPa	5,5 MPa	U
Carga Rotura ≥ 3 kN	6,6 ÷ 12 kN ^(*)	4 y 7
Absorción ≤ 6 %	5,54	B
Abrasión ≤ 24 mm	20 mm	I

* Varía en función del espesor de la pieza.

Resistencia al deslizamiento

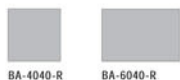
Norma UNE-EN 1339. Anexo 1. Clasificación C.T.E. Documento Básico de Seguridad de Utilización SU 1

Resistencia al deslizamiento	Clase
Rd > 45	3

Características técnicas

BASIC*

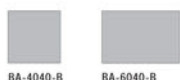
Canto recto



Modelo	Color	Acabado	Dimens. en cm.	Grosor cm.	Clase	Peso pieza kg	Unid. m ²	m ² palet	Piezas kg.	Peso palet kg.
BA-4040-R	Gris	liso	40x40	3,5	4	12,3	6,25	16	100	1.246
				5,5	7	19,3	6,25	11,52	72	1.405
BAG-4040-R	Gris	granallado	40x40	3,5	4	13	6,25	16	100	1.316
				5,5	7	19,3	6,25	11,52	72	1.405
BA-6040-R	Gris	liso	60x40	4,5	4	23,5	4,17	14,40	60	1.426
				6	7	31,6	4,17	11,04	46	1.469
BAG-6040-R	Gris	granallado	60x40	4,5	4	23,5	4,17	14,40	60	1.426
				6	7	31,6	4,17	11,04	46	1.469

*Consultar otros colores.

Canto biselado



Modelo	Color	Acabado	Dimens. en cm.	Grosor cm.	Clase	Peso pieza kg	Unid. m ²	m ² palet	Piezas kg.	Peso palet kg.
BA-4040-B	Gris	liso	40x40	3,5	4	13	6,25	16	100	1.316
				5,5	7	19,3	6,25	11,52	72	1.405
BAG-4040-B	Gris	granallado	40x40	3,5	4	13	6,25	16	100	1.316
				5,5	7	19,3	6,25	11,52	72	1.405
BA-6040-B	Gris	liso	60x40	4,5	4	23,5	4,17	14,40	60	1.426
				6	7	31,6	4,17	11,04	46	1.469
BAG-6040-B	Gris	granallado	60x40	4,5	4	23,5	4,17	14,40	60	1.426
				6	7	31,6	4,17	11,04	46	1.469

*Consultar otros colores.

BICOLOR*

Canto recto



Modelo	Color	Acabado	Dimens. en cm.	Grosor cm.	Clase	Peso pieza kg	Unid. m ²	m ² palet	Piezas kg.	Peso palet kg.
BI-4040-R	Bronce Antracita Manganeso	liso	40x40	3,5	4	12,3	6,25	16	100	1.246
				5,5	7	19,3	6,25	11,52	72	1.405
BI-6040-R	Bronce Antracita Manganeso	liso	60x40	4,5	4	23,5	4,17	14,40	60	1.426
				6	7	31,6	4,17	11,04	46	1.469

*Consultar otros colores.

Canto biselado



Modelo	Color	Acabado	Dimens. en cm.	Grosor cm.	Clase	Peso pieza kg	Unid. m ²	m ² palet	Piezas kg.	Peso palet kg.
BI-4040-B	Bronce Antracita Manganeso	liso	40x40	3,5	4	13	6,25	16	100	1.316
				5,5	7	19,3	6,25	11,52	72	1.405
BI-6040-B	Bronce Antracita Manganeso	liso	60x40	4,5	4	23,5	4,17	14,40	60	1.426
				6	7	31,6	4,17	11,04	46	1.469

*Consultar otros colores.

SGRAFIATTO*

Canto recto



Modelo	Color	Dimensiones. en cm.	Grosor cm.	Clase	Peso pieza kg	Unid. m ²	m ² palet	Piezas kg.	Peso palet kg.
SGR-4040-R	Gris	40x40	3,5	4	13	6,25	16	100	1.316
			5,5	7	19,3	6,25	11,52	72	1.405
SGRFAIXA-4040-R	Gris	40x40	3,5	4	13	—	—	100	1.316
			5,5	7	19,3	—	—	72	1.405
SGRCANT-4040-R	Gris	40x40	3,5	4	13	—	—	100	1.316
			5,5	7	19,3	—	—	72	1.405
SGR-6040-R	Gris	60x40	4,5	4	23,5	4,17	14,40	60	1.426
			6	7	31,6	4,17	11,04	46	1.469

*Consultar otros colores.

Canto biselado



Modelo	Color	Dimensiones. en cm.	Grosor cm.	Clase	Peso pieza kg	Unid. m ²	m ² palet	Piezas kg.	Peso palet kg.
SGR-4040-B	Gris	40x40	3,5	4	13	6,25	16	100	1.316
			5,5	7	19,3	6,25	11,52	72	1.405
SGRFAIXA-4040-B	Gris	40x40	3,5	4	13	—	—	100	1.316
			5,5	7	19,3	—	—	72	1.405
SGRCANT-4040-B	Gris	40x40	3,5	4	13	—	—	100	1.316
			5,5	7	19,3	—	—	72	1.405
SGR-6040-B	Gris	60x40	4,5	4	23,5	4,17	14,40	60	1.426
			6	7	31,6	4,17	11,04	46	1.469

*Consultar otros colores.



SAS Prefabricados de Hormigón S.A.

Sede
Pg. Torras i Bages, 106
E-08030 Barcelona
Tel. +34-93 345 88 50
+34-93 311 83 99
Fax +34-93 346 17 13
sas@sas-sa.com

Madrid
C/ De los Herreros, 15
Polígono Miralrio ctra- M-208
E-28891 Velilla de San Antonio (Madrid)
Tel. +34-91 655 22 85
Fax +34-91 655 22 83

Onda
C/ Cantabria, 27
E-12200 Onda (Castellón)
Tel. +34-964 77 61 30
Fax +34-964 77 06 58

www.sas-sa.es www.sasencasa.es