



Saunier Duval



# TARIFA

## Octubre 2008

### Gama Agua

- Unidades Aire-Agua
- Fancoils
- Sistema **HIDROFIVE**®
- Suelo Radiante/Refrescante





# Índice

<b>Unidades Aire-Agua</b>	<b>5</b>
Gama Doméstica .....	6
Gama Comercial .....	8
Gama Semi-Industrial .....	9
Características Técnicas .....	10
Accesorios .....	11
<b>Fancoils</b>	<b>13</b>
Mural .....	14
Cassette .....	15
Conductos .....	15
Consola Suelo Serie AF .....	16
Techo Serie AP .....	17
Características Técnicas .....	18
Accesorios .....	19
<b>Sistema HIDROFIVE®</b>	<b>21</b>
La Climatización Inteligente .....	22
Sistema U.T.A. ....	23
Consola Suelo Serie AF5-2 .....	24
Techo Serie AP5-2 .....	25
Conductos AD5-2 .....	26
Accesorios Fancoils .....	27
<b>Suelo Radiante/Refrescante</b>	<b>29</b>
Soluciones Integrales de Climatización y Accesorios .....	30
Tipos de Instalación .....	31





Fábrica de Aire Acondicionado Saunier Duval en Vitoria

# UNIDADES AIRE - AGUA

Gama Doméstica  
Gama Comercial  
Gama Semi-Industrial  
Características Técnicas  
Accesorios



Saunier Duval

# Gama Doméstica

## Bombas de Calor Reversibles

Especialmente indicadas para Suelo Radiante/Refrescante

Modelos de 6,25 a 16,66 kW.

Refrigerante R-410A y compresores Scroll.

Grupo hidráulico incorporando: Bomba de agua, vaso de expansión, manómetro de agua, válvula de seguridad y purgador manual.

Diseñadas para trabajar tanto con Suelo Radiante/Refrescante como con el sistema tradicional de fancoils.

Carrocería en chapa de acero galvanizada y pintada epoxi y tapa superior en material plástico.

Intercambiadores de alto rendimiento, el intercambiador de placas gas-agua dispone de una resistencia de emergencia.

Muy compacta, silenciosa y excelentes COP y EER.

Control de flujo de agua y filtro de agua (a colocar por el instalador).

Unidades monofásicas con capacidades en frío de hasta 12 kW (fancoils) y más de 16 kW (en Suelo Radiante/Refrescante).



### Electrónica de última generación:

**Control total de la máquina.** Con visualización y modificación de todos los parámetros de la misma.

**Control a distancia.** De una forma muy sencilla el control instalado en la máquina puede colocarse en el interior y así gestionar:

- Toda la unidad como si el control estuviese instalado en ella.
- Gestionar un suelo radiante en calefacción y fancoils en refrigeración.
- Gestionar un suelo radiante/refrescante (no incluye control de humedad).
- Gestionar un fancoil de conductos y tratar la instalación como una Split aire-aire.

**Control preparado para Suelo Radiante/Refrescante** con las siguientes funciones:

- Control del apoyo en calefacción (caldera o eléctrico), en función de la temperatura exterior y del agua impulsada.
- Control de la temperatura de impulsión de agua en función de las condiciones externas, internas y de set.
- Control del fancoil de apoyo en función de temperatura externa e interna.

**Control de la bomba de agua,** con funciones anti bloqueo y anti hielo.

**Control de condensación y evaporación** mediante transductores incorporados a la electrónica.

**Alta seguridad anti-hielo** mediante control del flujo de agua, temperatura del intercambiador, control de la bomba, resistencia en el intercambiador y control de presión.

**Posibilidad de selección de paro-marcha, frío-calor a distancia** sin necesidad de separar la electrónica de la unidad.

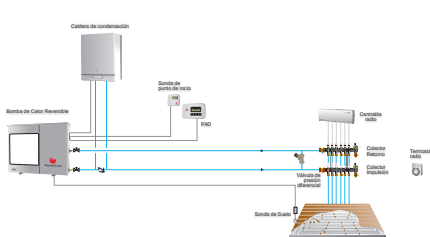
**Control de orden de fases** en las unidades trifásicas.

**ACS:** preparadas para la producción de ACS. (Consultar).

## Aplicación en Suelo Radiante/Refrescante

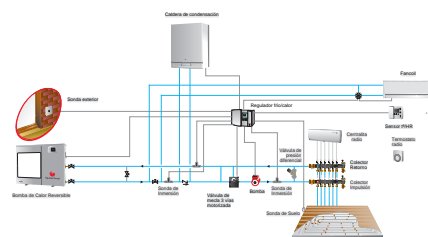
Sistema de climatización doméstica de alto confort y máximo ahorro energético

(Ver páginas 30 y 31)



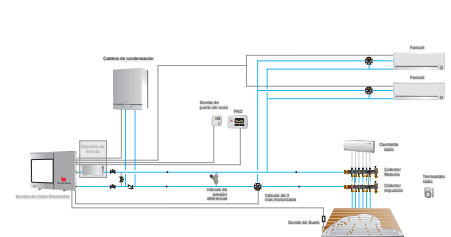
Instalación típica para zonas secas.

Permite minimizar el tamaño de los generadores y confiere un excelente rendimiento energético durante todo el año.



Instalación típica para zonas húmedas.

Gracias al doble set con que cuentan nuestra nueva gama doméstica se obtiene un excelente rendimiento energético.



Instalación que compagina la solución de Suelo Radiante con el máximo ahorro y confort y la instalación tradicional de fancoils en verano que aseguran su funcionamiento bajo cualquier condición climática.

Modelos		SDHV 8	SDHV 10	SDHV 14	SDHV 14T	SDHV 16	SDHV 19
Precio tarifa	€	3.200	3.800	4.800	4.800	5.900	6.500
Alimentación	V.Ph.Hz.	230/1/50	230/1/50	230/1/50	400/3/50	400/3/50	400/3/50

### Capacidades Fancoils

Capacidad Nom. Frío	kW	6,25	8,00	11,68	11,68	13,81	16,66
Consumo Nominal	kW	2,50	3,20	4,45	4,23	5,19	6,30
Intensidad Nominal	A	10,00	12,60	17,20	7,81	9,40	11,10
EER		2,50	2,50	2,62	2,76	2,66	2,64
Capacidad Nom. Calor	kW	7,73	9,24	12,89	12,70	14,98	18,68
Consumo Nominal	kW	2,76	3,11	4,37	4,17	4,89	5,69
Intensidad Nominal	A	10,65	12,30	17,55	7,88	8,80	10,35
COP		2,80	2,97	2,95	3,05	3,06	3,28

### Capacidades Suelo Radiante Refrescante

Capacidad Nom. Frío	kW	7,68	9,53	16,35	16,35	18,73	21,79
Consumo Nominal	kW	2,79	3,35	4,90	4,70	5,73	7,07
Intensidad Nominal	A	10,45	13,50	19,00	8,67	10,60	12,90
EER		2,75	2,84	3,34	3,48	3,27	3,08
Capacidad Nom. Calor	kW	8,00	9,30	13,74	13,74	16,20	19,20
Consumo Nominal	kW	2,33	2,70	3,51	3,51	4,15	4,80
Intensidad Nominal	A	9,10	10,00	15,00	6,59	7,33	8,71
COP		3,43	3,44	3,91	3,91	3,90	4,00

Ventilador		AXIAL					
Número de Ventiladores		1	1	2	2	2	2
Caudal de Aire	m <sup>3</sup> /h	3.500	3.500	5.200	5.200	5.200	5.200
Potencia Sonora	dB(A)	68	68	70	70	70	70
Presión Sonora *	dB(A)	55	55	57	57	57	57
Refrigerante		R 410 A					
Carga Refrigerante	gr	2.900	2.800	4.600	4.600	4.000	5.000
Consumo Máx. Frío	kW	3,25	4,04	5,53	5,53	6,65	7,85
Consumo Máx. Calor	kW	3,36	4,33	6,10	6,10	7,48	9,11
Intensidad Máx. Frío	A	13,40	16,70	22,80	10,37	12,44	14,75
Intensidad Máx. Calor	A	13,88	17,88	25,20	44,41	14,00	17,00
Intensidad de Arranque	A	40	48	65	65	80	100
Compresor		SCROLL					
Consumo máximo del compresor/es	kW	3,11	4,08	5,52	5,52	6,90	8,53
Dimensiones HxLxD	mm	900x1.100x352		1.300x1.100x352		1.300x1.100x452	
Peso	kg	101,25	103,25	151,25	147,65	149,65	163,65
Dimensiones Embalaje HxLxD	mm	1.010x1.200x500		1.410x1.200x500			
Peso Embalaje	kg	112,40	114,40	162,40	158,80	160,80	175,00
Conexiones Hidráulicas	Pulgadas	1		1 1/4			
Vaso de Expansión	l.	2		5			
Caudal de Agua Nominal en Frío	l/h	1.080	1.285	2.040	2.040	2.260	2.665
Caudal de Agua Nominal en Calor	l/h	1.275	1.535	2.430	2.430	2.660	3.065
Caudal de Agua Mínimo	l/h	844	1.181	1.388	1.388	1.650	1.913
Presión Disponible Filtro de Agua Incluido	kPa	58	56	108	108	105	105
Vol. Agua mín. de Instalación	l.	39	39	48	48	66	75
Vol. Agua máx. de Ins. (de 4°C a 60°C) **	l.	55	55	137	137	137	137
Vol. Agua máx. de Ins. (de -10°C a 60°C) **	l.	42	42	80	80	80	80
Presión mínima de Agua	bar	1					
Presión máxima de Agua	bar	3					
Purgador de Aire		Si					
Control de Caudal de Agua		POR PRESIÓN DIFERENCIAL					

I.V.A. no incluido / Precios válidos para Península y Baleares.

Notas: (\*) Presión Sonora: Directividad 3 dB(A) - Distancia 1,8 m.

(\*\*) En caso de superar dicho volumen de agua, es necesario instalar un vaso de expansión complementario.

Depósito Inercia: Puede ser necesario instalar un Depósito de Inercia si la cantidad de agua de la instalación es inferior al mínimo exigido según modelo.

# Gama Comercial

- Compresor Scroll.
- Grupo Hidráulico incluido.
- Altamente silenciosos.
- Control de Condensación Modulante de serie.
- Muy compactos.
- Interruptor General.



## Sólo Frío

Modelos		SDCA 20	SDCA 25	SDCA 30	SDCA 40
Precio tarifa	€	7.000	7.500	8.000	9.000
Alimentación	V.Ph.Hz.	400/3/50	400/3/50	400/3/50	400/3/50
Capacidad Nom. Frío	kW	20,70	23,80	31,00	39,00
T. entr./sal. agua 7°C / 12°C T. seca exterior 35°C	Fg/h	17.802	20.468	26.660	33.540
Consumo Nom. Frío	kW	8,30	10,40	13,40	14,80
Intensidad Nom. Frío	A	18,00	20,70	24,70	28,30
EER		2,49	2,29	2,31	2,64
Capacidad Nom. Calor	kW	--	--	--	--
T. entr./sal. agua 45°C / 40°C T. seca exterior 6°C	kcal/h	--	--	--	--
Consumo Nom. Calor	kW	--	--	--	--
Intensidad Nom. Calor	A	--	--	--	--
COP		--	--	--	--

## Bomba de Calor

		SDHA 20	SDHA 25	SDHA 30	SDHA 36
Precio tarifa	€	7.500	8.500	9.500	10.000
Alimentación	V.Ph.Hz.	400/3/50	400/3/50	400/3/50	400/3/50
Capacidad Nom. Frío	kW	20,80	25,80	30,30	33,50
T. entr./sal. agua 7°C / 12°C T. seca exterior 35°C	Fg/h	17.888	22.188	26.058	28.810
Consumo Nom. Frío	kW	8,85	9,70	13,55	14,55
Intensidad Nom. Frío	A	18,60	20,00	27,30	29,30
EER		2,35	2,66	2,24	2,30
Capacidad Nom. Calor	kW	24,00	27,30	35,50	38,40
T. entr./sal. agua 45°C / 40°C T. seca exterior 6°C	kcal/h	20.640	23.478	30.530	33.024
Consumo Nom. Calor	kW	9,00	10,40	13,55	14,75
Intensidad Nom. Calor	A	19,90	20,90	25,00	28,70
COP		2,67	2,63	2,62	2,60

Ventilador Tipo		AXIAL							
Ventiladores Número		1	1	1	1	1	1	1	1
Caudal de Aire Total	m <sup>3</sup> /h	9.800	9.800	11.000	11.000	9.800	9.800	11.000	11.000
Potencia Sonora	dB(A)	79	78	80	82	79	78	80	82
Presión Sonora (10 m)	dB(A)	51	50	52	54	51	50	52	54
Refrigerante		R 407 C				R 407 C			
Compresores N <sup>o</sup> /Tipo		1/SCROLL				1/SCROLL			
Con. Máx. compresor por ud.	kW	7,70	9,90	12,50	14,70	11,80	13,60	18,40	20,00
Sección Mín de cable	mm <sup>2</sup>	6,00	6,00	6,00	10,00	6,00	6,00	6,00	10,00
Consumo Máx.	kW	11,85	12,90	16,50	18,50	8,36	8,95	12,78	14,48
Intensidad Máx	A	22,50	24,30	31,60	35,80	14,90	16,30	23,40	24,75
Intensidad de Arranque	A	145	145	150	190	145	145	150	190
Dimensiones HxLxD	mm		1.175x975x1.050		1.425x975x1.050		1.175x975x1.050		1.425x975x1.050
Peso	kg	292	295	317	353	303	305	327	363
Dimen. Embalaje HxLxD	mm		1.370x1.035x1.135		1.620x1.035x1.135		1.370x1.035x1.135		1.620x1.035x1.050
Peso Embalaje	kg	312	315	337	373	323	325	347	383
Conexiones Hidráulicas	pulgadas		M 11/4" (33x42)			M 11/4" (33x42)			
Vaso de Expansión	l		8			8			
Caudal Agua Nom. Frío	l/h	3.560	4.200	5.330	6.710	3.470	4.500	5.210	6.050
Caudal Agua Nom. Calor	l/h	--	--	--	--	4.210	4.700	5.930	7.220
Presión Disp. Frío (sin filtro)	kPa	210	170	200	135	215	160	200	165
Presión Disp. Calor (sin filtro)	kPa	--	--	--	--	185	145	140	95
Vol. Agua Mín. en Instal.	l	70	70	95	120	80	90	120	125
Vol. Agua Máx en Instal.	l		300			250			
Tarado Válvula de Seg.	bar		3			3			
Consumo Bomba de Agua	kW	1,10	1,10	1,90	1,90	1,10	1,10	1,90	1,90
Intensidad Bomba de Agua	A	1,90	1,90	3,50	3,50	1,90	1,90	3,50	3,50

I.V.A. no incluido / Precios válidos para Península y Baleares.

Depósito Inercia: Puede ser necesario instalar un Depósito de Inercia si la cantidad de agua de la instalación es inferior al mínimo exigido según modelo.



# Gama Semi-industrial

## UNIDADES AIRE-AGUA

- Compresor Scroll.
- Altamente silenciosos.
- Control de Condensación Modulante de serie.
- Muy compactos.
- Interruptor General.



Modelos	Sólo Frío				Bomba de Calor				
	SDCA 50	SDCA 60	SDCA 70	SDCA 80	SDHA 40	SDHA 50	SDHA 60	SDHA 70	
Precio tarifa	€	14.000	15.000	16.000	19.000	15.000	18.000	19.500	20.000
Alimentación	V.Ph.Hz.	400/3/50	400/3/50	400/3/50	400/3/50	400/3/50	400/3/50	400/3/50	400/3/50
Capacidad Nom. Frío	kW	47,60	62,00	67,00	78,00	40,60	52,60	60,60	66,20
<small>T. entr./sal. agua 7°C / 12°C T. seca exterior 35°C</small>	Fg/h	40.936	53.320	57.620	67.080	34.916	45.236	52.116	56.932
Consumo Nom. Frío	kW	20,60	26,40	28,80	29,40	17,70	21,20	27,10	28,80
Intensidad Nom. Frío	A	38,70	47,70	54,00	55,50	35,00	41,10	53,50	57,30
EER		2,31	2,35	2,33	2,65	2,29	2,48	2,24	2,30
Capacidad Nom. Calor	kW	--	--	--	--	49,00	54,00	69,30	77,30
<small>T. entr./sal. agua 45°C / 40°C T. seca exterior 6°C</small>	kcal/h	--	--	--	--	42.140	46.440	59.598	66.478
Consumo Nom. Calor	kW	--	--	--	--	17,80	19,00	27,00	30,50
Intensidad Nom. Calor	A	--	--	--	--	37,20	39,20	48,80	58,20
COP		--	--	--	--	2,75	2,84	2,57	2,53
Ventilador Tipo		AXIAL							
Ventiladores Número		2	2	2	2	2	2	2	2
Caudal de Aire Total	m³/h	9.800	11.000	11.000	11.000	9.800	9.800	11.000	11.000
Potencia Sonora	dB(A)	78	82	87	87	79	78	80	82
Presión Sonora (10 m)	dB(A)	50	54	59	59	51	50	52	54
Refrigerante		R 407 C				R 407 C			
Compresores N°/Tipo		2/SCROLL				2/SCROLL			
Consumo Máx. por compresor	kW	2x9,90	2x12,50	2x14,30	2x14,70	2x8,36	2x8,95	2x12,78	2x14,48
Sección Mín de cable	mm²	16,00	16,00	25,00	25,00	16,00	16,00	16,00	25,00
Consumo Máx.	kW	25,00	32,00	36,00	36,60	22,80	26,40	35,80	39,00
Intensidad Máx	A	42,80	56,30	60,40	64,80	39,60	45,80	61,20	70,60
Intensidad de Arranque	A	170	185	225	225	165	170	185	225
Dimensiones HxLxD	mm	1.175x1.955x1.050			1.425x1.955x1.050	1.175x1.955x1.050			1.425x1.955x1.050
Peso	kg	573	607	629	679	589	593	627	699
Dimen. Embalaje HxLxD	mm	1.370x2.015x1.135			1.620x2.015x1.135	1.370x2.015x1.135			1.620x2.015x1.135
Peso Embalaje	kg	613	647	669	719	629	633	667	739
Conexiones Hidráulicas	pulgadas	M 11/2" (40x49)				M 11/2" (40x49)			
Vaso de Expansión	l	18				18			
Caudal Agua Nom. Frío	l/h	8.210	10.650	11.500	13.430	6.980	9.040	10.440	11.410
Caudal Agua Nom. Calor	l/h	--	--	--	--	8.420	9.290	11.920	13.320
Presión Disp. Frío (sin filtro)	kPa	220	160	145	80	260	200	150	140
Presión Disp. Calor (sin filtro)	kPa	--	--	--	--	215	180	110	80
Vol. Agua Mín. en Instal.	l	120	160	170	200	130	150	200	200
Vol. Agua Máx en Instal.	l	1.500				550			
Tarado Válvula de Seg.	bar	3				3			
Consumo Bomba de Agua	kW	1,40	1,40	1,90	1,90	1,40	1,40	1,90	1,90
Intensidad Bomba de Agua	A	2,70	2,70	3,50	3,50	2,70	2,70	3,50	3,50

I.V.A. no incluido / Precios válidos para Península y Baleares.

Depósito Inercia: Puede ser necesario instalar un Depósito de Inercia si la cantidad de agua de la instalación es inferior al mínimo exigido según modelo.

## Características Técnicas

	Sólo frío								Bomba de Calor														
	Gama Comercial				Gama Semi-Industrial				Gama Doméstica				Gama Comercial				Gama Semi-Industrial						
	SDCA 20	SDCA 25	SDCA 30	SDCA 40	SDCA 50	SDCA 60	SDCA 70	SDCA 80	SDHV 8	SDHV 10	SDHV 14	SDHV 14T	SDHV 16	SDHV 19	SDHA 20	SDHA 25	SDHA 30	SDHA 36	SDHA 40	SDHA 50	SDHA 60	SDHA 70	
Compresor Scroll	S	S	S	S	S	S	S	S	S	S	S	S	S	S	S	S	S	S	S	S	S	S	S
Control caudal de agua	S	S	S	S	S	S	S	S	S	S	S	S	S	S	S	S	S	S	S	S	S	S	S
Control de condensación modulante	S	S	S	S	S	S	S	S	S	S	S	S	S	S	S	S	S	S	S	S	S	S	S
Control remoto todas las funciones <sup>1</sup>	A	A	A	A	A	A	A	A	S	S	S	S	S	S	A	A	A	A	A	A	A	A	A
Filtro de agua (sin instalar)	S	S	S	S	S	S	S	S	S	S	S	S	S	S	S	S	S	S	S	S	S	S	S
Funciones de Suelo Radiante/Refrescante	--	--	--	--	--	--	--	--	S	S	S	S	S	S	--	--	--	--	--	--	--	--	--
Proteccion anti-hielo	S	S	S	S	S	S	S	S	S	S	S	S	S	S	S	S	S	S	S	S	S	S	S
Kit arranque fácil	--	--	--	--	--	--	--	--	A	A	A	--	--	--	--	--	--	--	--	--	--	--	--
Kit bandeja anti-hielo	--	--	--	--	--	--	--	--	A	A	A	A	A	A	--	--	--	--	--	--	--	--	--
Manómetro agua	--	--	--	--	--	--	--	--	S	S	S	S	S	S	--	--	--	--	--	--	--	--	--
Número de etapas	1	1	1	1	2	2	2	2	1	1	1	1	1	1	1	1	1	1	2	2	2	2	
Refrigerante R-407C	S	S	S	S	S	S	S	S	--	--	--	--	--	--	S	S	S	S	S	S	S	S	S
Refrigerante R-410A	--	--	--	--	--	--	--	--	S	S	S	S	S	S	--	--	--	--	--	--	--	--	--
Salida auxiliar para apoyo en bomba	--	--	--	--	--	--	--	--	S	S	S	S	S	S	--	--	--	--	--	--	--	--	--
Silentblocks	A	A	A	A	A	A	A	A	--	--	--	--	--	--	A	A	A	A	A	A	A	A	A

(1) En SDHV posibilidad de llevar el control al interior mediante accesorio.

- S Includido de serie.
- No válido para este modelo.
- A Accesorio a montar por el instalador.

## Accesorios

CÓDIGO	DESCRIPCIÓN	TARIFA (€)	Sólo frío								Bomba de Calor													
			Gama Comercial				Gama Semi-Industrial				Gama Doméstica					Gama Comercial			Gama Semi-Industrial					
			SDCA 20	SDCA 25	SDCA 30	SDCA 40	SDCA 50	SDCA 60	SDCA 70	SDCA 80	SDHV 8	SDHV 10	SDHV 14	SDHV 14T	SDHV 16	SDHV 19	SDHA 20	SDHA 25	SDHA 30	SDHA 36	SDHA 40	SDHA 50	SDHA 60	SDHA 70
0020008324	Control remoto (Todas funciones)	120	✓	✓	✓	✓	✓	✓	✓	✓	✓	✓	✓	✓	✓	✓	✓	✓	✓	✓	✓	✓	✓	✓
0020008325	Interface MODBUS	100	✓	✓	✓	✓	✓	✓	✓	✓	✓	✓	✓	✓	✓	✓	✓	✓	✓	✓	✓	✓	✓	✓
0020013917	Kit apoyo eléctrico 6 kW (2+2+2)	460	--	--	--	--	--	--	--	--	--	✓	✓	✓	✓	✓	✓	✓	✓	✓	✓	✓	✓	✓
0020038765	Kit arranque fácil	380	--	--	--	--	--	--	--	--	--	✓	✓	✓	--	--	--	--	--	--	--	--	--	--
0020038766	Kit bandeja anti-hielo	40	--	--	--	--	--	--	--	--	--	✓	✓	✓	✓	✓	✓	--	--	--	--	--	--	--
0020063453	Rejilla de batería SDHV 8-10	130	--	--	--	--	--	--	--	--	--	✓	✓	--	--	--	--	--	--	--	--	--	--	--
0020063454	Rejilla de batería SDHV 14-16	150	--	--	--	--	--	--	--	--	--	--	✓	✓	✓	--	--	--	--	--	--	--	--	--
0020063455	Rejilla de batería SDHV 19	160	--	--	--	--	--	--	--	--	--	--	--	✓	--	--	--	--	--	--	--	--	--	--
0020051631	Placa de expansión para sondas	110	--	--	--	--	--	--	--	--	--	✓	✓	✓	✓	✓	✓	--	--	--	--	--	--	--
0020051632	Sensor de temperatura de suelo	50	--	--	--	--	--	--	--	--	--	✓	✓	✓	✓	✓	✓	--	--	--	--	--	--	--
0020051633	Sensor de punto de rocío	160	--	--	--	--	--	--	--	--	--	✓	✓	✓	✓	✓	✓	--	--	--	--	--	--	--
0020051634	Sensor de temperatura de agua caliente sanitaria	50	--	--	--	--	--	--	--	--	--	✓	✓	✓	✓	✓	✓	--	--	--	--	--	--	--
0020038768	Bomba supletoria	380	--	--	--	--	--	--	--	--	--	✓	✓	--	--	--	--	--	--	--	--	--	--	--
0020058960	Soportes antivibratorios	30	--	--	--	--	--	--	--	--	--	✓	✓	✓	✓	✓	✓	--	--	--	--	--	--	--
0020038769	Caja control interior	16	--	--	--	--	--	--	--	--	--	✓	✓	✓	✓	✓	✓	--	--	--	--	--	--	--
0020030570	Depósito inercia 60l (Doméstica)	890	--	--	--	--	--	--	--	--	--	✓	✓	✓	✓	✓	✓	--	--	--	--	--	--	--
0020030571	Depósito inercia 180l (Comercial)	1.400	✓	✓	✓	✓	✓	✓	✓	✓	✓	✓	✓	✓	✓	✓	✓	✓	✓	✓	✓	✓	✓	✓
0020038770	Depósito inercia 150 L (Comercial)	2.800	✓	✓	✓	✓	--	--	--	--	--	--	--	--	--	✓	✓	✓	✓	--	--	--	--	--
0020028802	Depósito inercia 300 L (Semi- Ind.)	4.400	--	--	--	--	✓	✓	✓	✓	✓	--	--	--	--	--	--	--	--	✓	✓	✓	✓	✓
33ACCo218	Silentblocks	140	✓	✓	✓	✓	✓	✓	✓	✓	✓	--	--	--	--	--	✓	✓	✓	✓	✓	✓	✓	✓

I.V.A. no incluido / Precios válidos para Península y Baleares.

- ✓ Válido para este modelo.
- No válido para este modelo.
- 2 Requiere pedir 2 por máquina.

**Depósito Inercia:** Puede ser necesario instalar un Depósito de Inercia si la cantidad de agua de la instalación es inferior al mínimo exigido según modelo.



# FANCOILS

Mural

Cassette

Conductos

Consola Suelo Serie AF

Techo Serie AP

Características Técnicas

Accesorios



Saunier Duval

# Mural

Fácil instalación.

Válvula de tres vías incorporada.

Mando a distancia por infrarrojos.



Modelos		2-025-AW	2-045-AW	2-055-AW
Precio tarifa	€	650	790	850
Alimentación	V.Ph.Hz.	230/1/50	230/1/50	230/1/50
Capacidad Nom. Frío *	kW	2,43	4,46	5,22
	Fg/h	2.090	3.836	4.489
Capacidad Nom. Sensible Frío *	kW	1,75	3,21	3,76
	Fg/h	1.505	2.761	3.234
Pérdida de Carga Frío	kPa	8,85	26,75	34,39
	mca	0,90	2,71	3,52
Capacidad Nom. Calor **	kW	3,31	5,65	6,97
	Kcal/h	2.847	4.859	5.994
Pérdida de Carga Calor	kPa	7,51	22,52	29,23
	mca	0,77	2,30	2,98
Capacidad Máx. Calor ***	kW	5,52	9,42	11,62
	Kcal/h	4.747	8.101	9.993
Caudal de Agua Nom.	l	570	970	1.200
<b>Ventilador</b>				
Consumo Nominal	W	27	30	50
Intensidad Nominal	A	0,13	0,15	0,24
Caudal de Aire Nom.	m <sup>3</sup> /h	410	680	850
Presión Sonora Máx. / Nom. / Mín.	dB(A)	43/40/37	41/38/36	46/45/41
Dimensiones HxLxD	mm	265x900x196	313x1.165x196	313x1.165x196
Peso	Kg	10	14	14
Conexiones de Agua	Pulgadas	1/2"	1/2"	1/2"
Conexión Desagüe	mm	16	16	16

I.V.A. no incluido / Precios válidos para Península y Baleares.

Presión Sonora: Directividad 3 dB(A) · Distancia 2,2 m.

Notas: (\*) Condiciones de funcionamiento: Temp. Seca Interior 27°C; Temp. Húmeda Interior 19°C; Temp. Entrada de Agua 7°C; Velocidad Máx. Ventilador.  
 (\*\*) Condiciones de funcionamiento: Temp. Seca Interior 20°C; Temp. Entrada de Agua 50°C; Velocidad Máx. Ventilador.  
 (\*\*\*) Condiciones de funcionamiento: Temp. Seca Interior 20°C; Temp. Entrada de Agua 70°C; Velocidad Máx. Ventilador.

# Cassette

Cassette de 4 vías y 2 tubos.

Tamaño de techo modular de 60 x 60 (mod. 035/050) y de escayola (mod. 075).

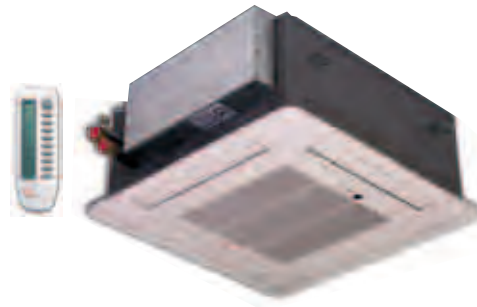
Salidas laterales auxiliares para aire climatizado.

Bomba de condensados incluida.

Purgador manual incorporado.

Fácil acceso al interior y a la electrónica.

Mando por infrarrojos con pantalla digital.



# Conducto

Dimensiones reducidas.

Aislamiento exterior térmico y acústico en toda la unidad interior.

Bajo nivel sonoro.

Posibilidad de resistencia y batería de apoyo.

Opción de mando a distancia por cable.



		Fancoil Cassette			Fancoil Conducto	
Modelos		1-035-AK	1-050-AK	1-075-AK	075-AD	105-AD
Precio tarifa	€	790	870	1.100	815	990
Alimentación	V.Ph.Hz.	230/1/50	230/1/50	230/1/50	230/1/50	230/1/50
Capacidad Nom. Frío *	kW	3,79	4,84	6,98	7,50	11,00
	Fg/h	3.259	4.162	6.003	6.450	9.460
Capacidad Nom. Sensible Frío *	kW	2,52	3,64	4,78	6,00	8,83
	Fg/h	2.167	3.130	4.111	5.160	7.594
Pérdida de Carga Frío	kPa	14,50	27,10	25,20	25,00	40,00
	mca	1,48	2,77	2,57	2,55	4,08
Capacidad Nom. Calor **	kW	4,25	5,65	9,08	6,45	8,21
	Kcal/h	3.655	4.859	7.807	5.547	7.061
Pérdida de Carga Calor	kPa	--	--	--	19,00	12,00
	mca	--	--	--	1,94	1,22
Caudal de Agua Nom.	l	653	850	1.204	1.291	1.893
<b>Ventilador</b>						
Consumo Nominal	W	45	70	128	0,21	0,42
Intensidad Nominal	A	0,30	0,40	0,40	--	--
Caudal de Aire Nom.	m <sup>3</sup> /h	680/630/559	800/700/600	1.360/1.188/1.093	1.600/1.300/1.000	2.200/1.800/1.400
Presión Sonora Nom.	dB(A)	38	48	48	43	48
Presión Disponible Nom.	mmca	--	--	--	7	8
Dimensiones HxLxD	mm	254x580x580	254x580x580	240x840x840	295x1.010x666	315x1.315x700
Dimensiones Panel HxLxD	mm	30x650x650	30x650x650	40x950x950	--	--
Peso	Kg	24	24	42	40	53
Conexiones de Agua	Pulgadas	3/4	3/4	3/4	3/4" M GAS	1" M GAS

I.V.A. no incluido / Precios válidos para Península y Baleares.

Presión Sonora: Directividad 3 dB(A) - Distancia 2,2 m.

Notas: (\*) Condiciones de funcionamiento: Temp. Seca Interior 27°C; Temp. Húmeda Interior 19°C; Temp. Entrada de Agua 7°C; Velocidad Máx. Ventilador.  
(\*\*) Condiciones de funcionamiento: Temp. Seca Interior 21°C; Temp. Entrada de Agua 50°C; Velocidad Máx. Ventilador.

# Consola Suelo Serie AF

Diseño compacto de colocación vertical.

Instalación en pared o suelo (mediante opcional).

Incorpora bandeja para V3V y conexiones.

Ventilador con 7 velocidades.

Opcionales:

Resistencias eléctricas de apoyo.

Pies para instalación en suelo.

Conjunto válvulas de 3 vías.

Termostato exterior o kit de instalación en aparato.



Modelos			3-020-AF	3-035-AF	3-050-AF	3-060-AF	
Precio tarifa	€		290	350	390	440	
Capacidad frigorífica TOTAL	Nominal	kW	2,00	3,50	5,30	6,00	
	Aire 27°C 50% H.R	Máxima	kW	2,80	4,00	6,00	7,20
	Agua 7°C / 12°C	Mínima	kW	1,20	2,40	3,20	4,70
Capacidad frigorífica SENSIBLE	Nominal	kW	1,30	2,30	3,40	3,90	
	Aire 27°C 50% H.R	Máxima	kW	1,90	2,60	3,90	4,60
	Agua 7°C / 12°C	Mínima	kW	0,80	1,50	2,00	3,00
Capacidad CALORÍFICA	Nominal	kW	1,90	3,10	4,70	5,30	
	Aire 20°C	Máxima	kW	2,70	3,70	5,30	6,40
	Agua 45°C / 40°C	Mínima	kW	1,30	2,10	2,70	4,10
Ventilador	Caudal de aire	Nominal	m³/h	250	420	625	730
		Máxima	m³/h	390	500	730	910
		Mínima	m³/h	160	260	340	540
	Presión disponible (a capacidad nominal)	Pa	10	10	10	10	
	Motor	Tipo		230V/1/50-60Hz - IP 42 - CLASE F (7 VEL.)			
		Condensador	µF	1,25	1,50	1,50	2,00
		Potencia nominal	Watt	25	25	35	35
Consumo máximo		Watt	78	79	118	120	
	Intensidad máxima	Amp	0,71	0,72	0,54	0,54	
Batería	Condiciones nominales frío	Caudal de agua	m³/h	0,344	0,605	0,913	1,034
	Condiciones nominales frío	Pérdida de carga	m.c.a	0,32	1,10	2,75	3,43
	Contenido en agua	litros	0,90	1,38	1,83	1,83	
	Conexiones hidráulicas	GAS			3/4"		
	Filtro de aire	Tipo			EU2 - G2 - CL. M1 (EUROVENT 4/5)		
Dimensiones	Peso	kg	24,5	28,5	33,5	33,5	
	Largo	mm	840	1040	1240	1240	
	Ancho	mm			220		
	Alto	mm			485		
Presión sonora (SPL-Lp)	Nominal	dB(A)	35,5	40,0	37,9	35,6	
Lp=Lw-9 dB	Máxima	dB(A)	44,8	46,1	45,5	47,2	
	Mínima	dB(A)	21,4	23,7	23,6	27,6	

I.V.A. no incluido / Precios válidos para Península y Baleares.



# Techo Serie AP

Baja silueta (23 cm).

Incorpora bandeja para V3V y conexiones.

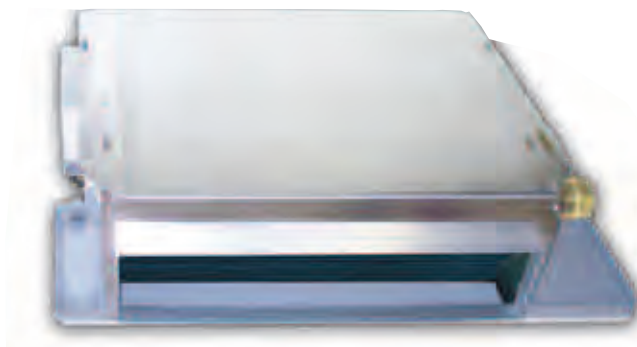
Ventilador con 7 velocidades.

Opcionales:

Resistencias eléctricas de apoyo.

Conjunto válvulas de 3 vías.

Termostato exterior.



Modelos			3-020-AP	3-035-AP	3-050-AP	3-060-AP	
Precio tarifa	€		270	320	350	400	
Capacidad frigorífica TOTAL	Nominal	kW	2,00	3,70	5,30	5,60	
	Aire 27°C 50% H.R	Máxima	kW	2,80	4,70	6,00	6,00
	Agua 7°C / 12°C	Mínima	kW	1,20	1,80	3,20	4,40
Capacidad frigorífica SENSIBLE	Nominal	kW	1,30	2,40	3,40	3,60	
	Aire 27°C 50% H.R	Máxima	kW	1,90	3,10	3,90	3,80
	Agua 7°C / 12°C	Mínima	kW	0,80	1,10	2,00	2,80
Capacidad CALORÍFICA	Nominal	kW	1,90	3,30	4,70	4,90	
	Aire 20°C	Máxima	kW	2,70	4,30	5,30	5,30
	Agua 45°C / 40°C	Mínima	kW	1,30	1,50	2,70	3,80
Ventilador	Caudal de aire	Nominal	m³/h	250	440	625	665
		Máxima	m³/h	390	610	730	725
		Mínima	m³/h	160	190	340	500
	Presión disponible (a capacidad nominal)	Pa	10	30	10	30	
	Motor	Tipo	230V/1/50-60Hz - IP 42 - CLASE F (7 VEL.)				
		Condensador	µF	1,25	2,50	1,50	3,15
		Potencia nominal	Watt	25	25	35	50
		Consumo máximo	Watt	78	79	118	136
Intensidad máxima		Amp	0,71	0,72	0,54	0,51	
Batería	Condiciones nominales frío	Caudal de agua	m³/h	0,344	0,628	0,913	0,960
	Condiciones nominales frío	Pérdida de carga	m.c.a	0,32	1,17	2,75	3,01
	Contenido en agua	litros	0,90	1,38	1,83	1,83	
	Conexiones hidráulicas	GAS	3/4"				
	Filtro de aire	Tipo	EU2 - G2 - CL. M1 (EUROVENT 4/5)				
Dimensiones	Peso	kg	17,5	20,9	25,1	25,1	
	Largo	mm	700	900	1100	1100	
	Ancho	mm	495				
	Alto	mm	230				
Presión sonora (SPL-Lp)	Nominal	dB(A)	35,5	33,7	37,9	35,9	
	Lp=Lw-9 dB (modelos 3-020 y 3-050)	Máxima	dB(A)	44,8	42,1	45,5	44,2
	Lp=Lw-12 dB (modelos 3-035 y 3-060)	Mínima	dB(A)	21,4	20,5	23,6	24,6

I.V.A. no incluido / Precios válidos para Península y Baleares.

## Características Técnicas

	Mural			Cassette			Conducto		Consola Suelo				Techo			
	2-025-AW	2-025-AW	2-025-AW	1-035-AK	1-050-AK	1-075-AK	075 AD	105 AD	3-020-AF	3-035-AF	3-050-AF	3-060-AF	3-020-AP	3-035-AP	3-050-AP	3-060-AP
Air Swing	S	S	S	S	S	S	--	--	--	--	--	--	--	--	--	--
Apoyo eléctrico (opcional)	--	--	--	--	--	--	A	A	A	A	A	A	A	A	A	A
Bomba de condensados	A	A	A	S	S	S	A	A	A	A	A	A	A	A	A	A
Ventilador 3 velocidades	S	S	S	S	S	S	S	S	--	--	--	--	--	--	--	--
Ventilador 7 velocidades	--	--	--	--	--	--	--	--	S	S	S	S	S	S	S	S
Termostato inalámbrico	S	S	S	S	S	S	--	--	--	--	--	--	--	--	--	--
Termostato por cable	--	--	--	--	--	--	A	A	A	A	A	A	A	A	A	A
Válvula de 3 vías	S	S	S	A	A	A	A	A	A	A	A	A	A	A	A	A
Pies para instalar en suelo	--	--	--	--	--	--	--	--	A	A	A	A	--	--	--	--
Toma de aire exterior	--	--	--	--	--	S	--	--	--	--	--	--	--	--	--	--

S Incluido de serie.

-- No válido para este modelo.

A Accesorio a montar por el instalador.

## Accesorios

CÓDIGO	DESCRIPCIÓN	TARIFA (€)	Mural			Cassette			Conducto		Techo				Consola			
			2-025-AW	2-025-AW	2-025-AW	1-035-AK	1-050-AK	1-075-AK	075 AD	105 AD	3-020-AP	3-035-AP	3-050-AP	3-060-AP	3-020-AF	3-035-AF	3-050-AF	3-060-AF
33ACCo211	Mando control para fancoils	62	--	--	--	--	--	✓	✓	✓	✓	✓	✓	✓	✓	✓	✓	✓
0020038822	Mando y Termostato para fancoils AF	62	--	--	--	--	--	--	--	--	--	--	--	✓	✓	✓	✓	✓
0020038929	Acuastato control ventilador para fancoil	32	--	--	--	--	--	--	--	✓	✓	✓	✓	✓	✓	✓	✓	✓
0020016422	Actuador electrotérmico 230 VAC	50	--	--	--	✓	✓	✓	✓	✓	✓	✓	✓	✓	✓	✓	✓	✓
0020015304	Válvula 3 vías 1/2" KVS 1 (4 conexiones) *	40	--	--	--	--	--	--	--	✓	--	--	--	✓	--	--	--	--
0020015305	Válvula 3 vías 1/2" KVS 1,6 (4 conexiones) *	40	--	--	--	✓	✓	--	--	--	✓	--	--	--	✓	--	--	--
0020015306	Válvula 3 vías 3/4" KVS 2,5 (4 conexiones) *	50	--	--	--	--	--	✓	✓	--	--	✓	✓	--	--	✓	✓	✓
0020030562	Válvula 3 vías 1" KVS 4 (3 conexiones) *	50	--	--	--	--	--	--	✓	--	--	--	--	--	--	--	--	--
0020038771	Kit tubos para V3V de 1/2"	60	--	--	--	--	--	--	--	✓	✓	--	--	✓	✓	--	--	--
0020038772	Kit tubos para V3V de 3/4"	60	--	--	--	--	--	--	--	--	--	✓	✓	--	--	✓	✓	✓
0020038773	Pies para Fancoil Consola (AF)	24	--	--	--	--	--	--	--	--	--	--	--	✓	✓	✓	✓	✓
0020038774	Batería Eléctrica 700 W para UI 2 kW	110	--	--	--	--	--	--	--	✓	--	--	--	✓	--	--	--	--
0020038775	Batería Eléctrica 1000 W para UI 3,5 kW	115	--	--	--	--	--	--	--	--	✓	--	--	--	✓	--	--	--
0020038776	Batería Eléctrica 1500 W para UI 5 kW	120	--	--	--	--	--	--	--	--	✓	✓	--	--	✓	✓	✓	✓
0020038823	Batería Eléctrica 2000 W para UI 6 kW	135	--	--	--	--	--	--	--	--	--	✓	--	--	--	--	--	✓

I.V.A. no incluido / Precios válidos para Península y Baleares.

✓ Válido para este modelo.

--- No válido para este modelo.

(\*) El precio no incluye el actuador o servomotor.



# SISTEMA HIDROFIVE®

La Climatización Inteligente  
Sistema de Control U.T.A.  
Consola Suelo Serie AF5-2  
Techo Serie Ap5-2  
Conductos AD5-2  
Accesorios Fancoils



Saunier Duval

# Sistema HIDROFIVE®

## Climatización Inteligente

HIDROFIVE® es el sistema alternativo en el campo de la climatización. Utiliza el agua, elemento natural, como fluido de transporte y transferencia térmica, entre las unidades generadoras de frío y calor y las unidades terminales.

Una de sus ventajas frente a los sistemas de volumen de refrigerante variable, es la ausencia de refrigerante en las tuberías y unidades terminales, que lo convierte en un sistema totalmente ecológico y sin ningún riesgo para los ocupantes del edificio.

HIDROFIVE® combina un programa sofisticado, preciso y rápido de cálculo para diseño de los proyectos de base hidráulica con un sistema de control electrónico que monitoriza el funcionamiento de cada unidad terminal, según las necesidades del sistema en cada momento, ofreciendo el máximo de confort y un consumo mínimo con la máxima eficiencia.

HIDROFIVE® es el producto de la unión de 5 empresas líderes en el sector de la climatización. El objetivo ha sido desarrollar un sistema de cálculo y control integral, para aplicación con equipos productores de frío/calor.



### Componentes Sistema HIDROFIVE®

Código	Descripción	Tarifa (€)
0020015308	Building Controler (FCC)	CONSULTAR
0020015309	HMI (Control)	CONSULTAR
0020015310	Sonda exterior	CONSULTAR
0020015312	Unidad de ambiente	CONSULTAR
0020015313	Sensor de retorno	CONSULTAR
0020015315	Alimentador BUS (17-60 Fancoils)	CONSULTAR
0020015316	Tarjeta Internet	CONSULTAR
0020015317	Tarjeta SMS Quadcom	CONSULTAR
0020016828	Relé estado sólido (30 kW 3x400 VAC) a 24 v.	CONSULTAR
0020016829	Termostato inmersión cambio verano/invierno	CONSULTAR
0020016830	Transformador 230 / 24 VAC para Building Controler	CONSULTAR
0020015318	Programa Informático H5	1.200

*I.V.A. no incluido / Precios válidos para Península y Baleares.*

# Sistema de Control U.T.A.

SISTEMA  
HIDROFIVE®

Sistema de control para Unidades de Tratamiento de Aire.

Especialmente indicadas para instalaciones de gran capacidad que requieran de tratamiento de aire exterior.

## Sistema de Control U.T.A. HIDROFIVE®

Código	Descripción	Tarifa (€)
0020038777	Building Controller (UTA)	CONSULTAR
0020015309	HMI (Control)	CONSULTAR
0020038778	Sonda temperatura cable. Sensible NI 1000	CONSULTAR
0020038779	Sonda temperatura conducto. Sensible NI 1000	CONSULTAR
0020038780	Sonda ambiente Temperatura/Humedad Relativa	CONSULTAR
0020038781	Sonda conducto Temperatura/Humedad Relativa	CONSULTAR
0020038782	Sonda calidad de aire	CONSULTAR
0020038783	Presostato diferencial aire rango 20...300 Pa	CONSULTAR
0020038784	Servomotor (proporcional) 15 Nm a 24 VAC	CONSULTAR
0020038785	Servomotor (proporcional) 15 Nm a 24 VAC (con final de carrera)	CONSULTAR
0020038786	Servomotor (todo/nada 3 puntos) 15 Nm a 24 VAC	CONSULTAR
0020038787	Servomotor (todo/nada 3 puntos) 15 Nm a 230 VAC	CONSULTAR
0020038788	Actuador para válvulas DN 1" a 1"-1/4", proporcional, 24 VAC	CONSULTAR
0020038789	Actuador para válvulas DN 1"-1/2", proporcional, 24 VAC	CONSULTAR
0020038790	Actuador para válvulas DN 2" a 3", proporcional, 24 VAC	CONSULTAR
0020038791	Actuador para válvulas DN 4" a 6", proporcional, 24 VAC	CONSULTAR
0020038792	Válvula 3 vías roscada, DN 1" PN 16, KVS 6,3 m3/h *	CONSULTAR
0020038793	Válvula 3 vías roscada, DN 1" PN 16, KVS 10 m3/h *	CONSULTAR
0020038794	Válvula 3 vías roscada, DN 1"-1/4" PN 16, KVS 16 m3/h *	CONSULTAR
0020038795	Válvula 3 vías roscada, DN 1"-1/2" PN 16, KVS 25 m3/h *	CONSULTAR
0020038796	Válvula 3 vías roscada, DN 2" PN 16, KVS 40 m3/h *	CONSULTAR
0020038797	Válvula 3 vías embridada, DN 2"-1/2" PN 10, KVS 49 m3/h *	CONSULTAR
0020038798	Válvula 3 vías embridada, DN 3" PN 10, KVS 78 m3/h *	CONSULTAR
0020038799	Válvula 3 vías embridada, DN 4" PN 10, KVS 124 m3/h *	CONSULTAR
0020038800	Válvula 3 vías embridada, DN 5" PN 10, KVS 200 m3/h *	CONSULTAR
0020038801	Válvula 3 vías embridada, DN 5" PN 10, KVS 300 m3/h *	CONSULTAR

I.V.A. no incluido / Precios válidos para Península y Baleares.

(\*) El precio no incluye el actuador o servomotor.

# Consola Suelo Serie AF5-2

Diseño compacto de colocación en suelo.

Ventilador con 7 velocidades.

Modelos HIDROFIVE® que incorporan:

Control electrónico del fancoil.  
V3V modulante.

Opcionales:

Resistencias eléctricas de apoyo.  
Pies para instalación en suelo.



Modelos			3-020-AF5-2	3-035-AF5-2	3-050-AF5-2	3-060-AF5-2	
Precio tarifa		€	CONSULTAR	CONSULTAR	CONSULTAR	CONSULTAR	
Capacidad frigorífica TOTAL	Nominal	kW	2,00	3,50	5,30	6,00	
	Aire 27°C 50% H.R	Máxima	2,80	4,00	6,00	7,20	
	Agua 7°C / 12°C	Mínima	1,20	2,40	3,20	4,70	
Capacidad frigorífica SENSIBLE	Nominal	kW	1,30	2,30	3,40	3,90	
	Aire 27°C 50% H.R	Máxima	1,90	2,60	3,90	4,60	
	Agua 7°C / 12°C	Mínima	0,80	1,50	2,00	3,00	
Capacidad CALORÍFICA	Nominal	kW	1,90	3,10	4,70	5,30	
	Aire 20°C	Máxima	2,70	3,70	5,30	6,40	
	Agua 45°C / 40°C	Mínima	1,30	2,10	2,70	4,10	
Ventilador	Caudal de aire	Nominal	m³/h	250	420	625	730
		Máxima	m³/h	390	500	730	910
		Mínima	m³/h	160	260	340	540
	Presión disponible (a capacidad nominal)		Pa	10	10	10	10
	Motor	Tipo		230V/1/50-60Hz - IP 42 - CLASE F (7 VEL.)			
		Condensador	µF	1,25	1,50	1,50	2,00
		Potencia nominal	Watt	25	25	35	35
Consumo máximo		Watt	78	79	118	120	
	Intensidad máxima	Amp	0,71	0,72	0,54	0,54	
Batería	Condiciones nominales frío	Caudal de agua	m³/h	0,344	0,605	0,913	1,034
	Condiciones nominales frío	Pérdida de carga	m.c.a	0,32	1,10	2,75	3,43
	Contenido en agua		litros	0,90	1,38	1,83	1,83
	Conexiones hidráulicas		GAS			3/4"	
	Filtro de aire	Tipo		EU2 - G2 - CL. M1 (EUROVENT 4/5)			
Dimensiones	Peso	kg	24,5	28,5	33,5	33,5	
	Largo	mm	840	1040	1240	1240	
	Ancho	mm			220		
	Alto	mm			485		
Presión sonora (SPL-Lp)	Nominal	dB(A)	35,5	40,0	37,9	35,6	
	Lp=Lw-9 dB	Máxima	44,8	46,1	45,5	47,2	
		Mínima	21,4	23,7	23,6	27,6	

I.V.A. no incluido / Precios válidos para Península y Baleares.



# Techo Serie AP5-2

SISTEMA  
HIDROFIVE®

Baja silueta (23 cm).

Ventilador con 7 velocidades.

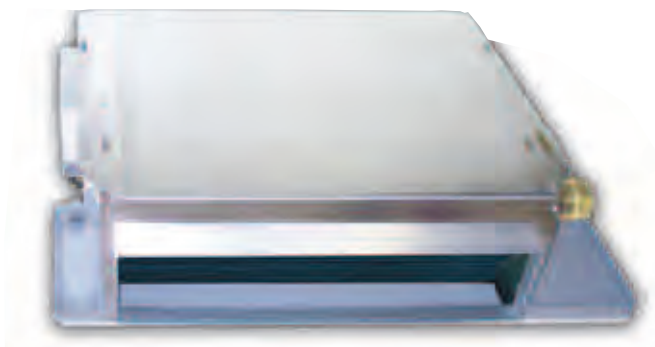
Modelos HIDROFIVE® que incorporan:

Control electrónico del fancoil.

V3V modulante.

Opcionales:

Resistencias eléctricas de apoyo.



Modelos			3-020-AP5-2	3-035-AP5-2	3-050-AP5-2	3-060-AP5-2	
Precio tarifa		€	CONSULTAR	CONSULTAR	CONSULTAR	CONSULTAR	
Capacidad frigorífica TOTAL	Nominal	kW	2,00	3,70	5,30	5,60	
	Aire 27°C 50% H.R	Máxima	kW	2,80	4,70	6,00	6,00
	Agua 7°C / 12°C	Mínima	kW	1,20	1,80	3,20	4,40
Capacidad frigorífica SENSIBLE	Nominal	kW	1,30	2,40	3,40	3,60	
	Aire 27°C 50% H.R	Máxima	kW	1,90	3,10	3,90	3,80
	Agua 7°C / 12°C	Mínima	kW	0,80	1,10	2,00	2,80
Capacidad CALORÍFICA	Nominal	kW	1,90	3,30	4,70	4,90	
	Aire 20°C	Máxima	kW	2,70	4,30	5,30	5,30
	Agua 45°C / 40°C	Mínima	kW	1,30	1,50	2,70	3,80
Ventilador	Caudal de aire	Nominal	m³/h	250	440	625	665
		Máxima	m³/h	390	610	730	725
		Mínima	m³/h	160	190	340	500
	Presión disponible (a capacidad nominal)	Pa	10	30	10	30	
	Motor	Tipo		230V/1/50-60Hz - IP 42 - CLASE F (7 VEL.)			
		Condensador	µF	1,25	2,50	1,50	3,15
		Potencia nominal	Watt	25	25	35	50
		Consumo máximo	Watt	78	79	118	136
Intensidad máxima		Amp	0,71	0,72	0,54	0,51	
Batería	Condiciones nominales frío	Caudal de agua	m³/h	0,344	0,628	0,913	0,960
	Condiciones nominales frío	Pérdida de carga	m.c.a	0,32	1,17	2,75	3,01
	Contenido en agua	litros	0,90	1,38	1,83	1,83	
	Conexiones hidráulicas	GAS	3/4"				
	Filtro de aire	Tipo	EU2 - G2 - CL. M1 (EUROVENT 4/5)				
Dimensiones	Peso	kg	17,5	20,9	25,1	25,1	
	Largo	mm	700	900	1100	1100	
	Ancho	mm	495				
	Alto	mm	230				
Presión sonora (SPL-Lp)	Nominal	dB(A)	35,5	33,7	37,9	35,9	
	Lp=Lw-9 dB (modelos 3-020 y 3-050)	Máxima	dB(A)	44,8	42,1	45,5	44,2
	Lp=Lw-12 dB (modelos 3-035 y 3-060)	Mínima	dB(A)	21,4	20,5	23,6	24,6

I.V.A. no incluido / Precios válidos para Península y Baleares.

# Conducto AD5-2

Dimensiones reducidas.

Aislamiento exterior térmico y afónico en toda la unidad interior.

Bajo nivel sonoro.

Modelos HIDROFIVE® que incorporan:

Control electrónico del fancoil.  
V3V modulante.

Opcionales:

Resistencias eléctricas de apoyo.



Modelos		075-AD5-2	105-AD5-2
Precio tarifa	€	CONSULTAR	CONSULTAR
Alimentación	V.Ph.Hz.	230/1/50	230/1/50
Capacidad Nom. Frío *	kW	7,50	11,00
	Fg/h	6.450	9.460
Capacidad Nom. Sensible Frío *	kW	6,00	8,83
	Fg/h	5.160	7.594
Pérdida de Carga Frío	kPa	25,00	40,00
	mca	2,55	4,08
Capacidad Nom. Calor **	kW	6,45	8,21
	Kcal/h	5.547	7.061
Pérdida de Carga Calor	kPa	19,00	12,00
	mca	1,94	1,22
Caudal de Agua Nom.	l	1.291	1.893
<b>Ventilador</b>			
Consumo Nominal	W	0,21	0,42
Caudal de Aire Nom.	m <sup>3</sup> /h	1.600/1.300/1.000	2.200/1.800/1.400
Presión Sonora Nom.	dB(A)	43	48
Presión Disponible Nom.	mmca	7	8
Dimensiones HxLxD	mm	295x1.010x666	315x1.315x700
Peso	Kg	40	53
Conexiones de Agua	Pulgadas	3/4" M GAS	1" M GAS

I.V.A. no incluido / Precios válidos para Península y Baleares.

Notas: (\*) Condiciones de funcionamiento: Temp. Seca Interior 27°C; Temp. Húmeda Interior 19°C; Temp. Entrada de Agua 7°C; Velocidad Máx. Ventilador.  
(\*\*) Condiciones de funcionamiento: Temp. Seca Interior 20°C; Temp. Entrada de Agua 50°C; Velocidad Máx. Ventilador.

## Accesorios

CÓDIGO	DESCRIPCIÓN	TARIFA (€)	Conducto		Consola Suelo				Techo			
			075 AD5-2	065 AD5-2	3-020-AP5-2	3-035-AP5-2	3-050-AP5-2	3-060-AP5-2	3-020-AF5-2	3-035-AF5-2	3-050-AF5-2	3-060-AF5-2
0020015302	Actuador electrotérmico 24 VAC (Hidrofive)	INCLUIDO	S	S	S	S	S	S	S	S	S	S
0020015304	Válvula 3 vías 1/2" KVS 1 (4 conexiones)	INCLUIDO	--	--	S	--	--	--	S	--	--	--
0020015305	Válvula 3 vías 1/2" KVS 1,6 (4 conexiones)	INCLUIDO	--	--	--	S	--	--	--	S	--	--
0020015306	Válvula 3 vías 3/4" KVS 2,5 (4 conexiones)	INCLUIDO	S	--	--	--	S	S	--	--	S	S
0020030562	Válvula 3 vías 1" KVS 4 (3 conexiones)	INCLUIDO	--	S	--	--	--	--	--	--	--	--
0020015311	Controlador de Fancoil	INCLUIDO	S	S	S	S	S	S	S	S	S	S
0020038771	Kit tubos para V3V de 1/2"	INCLUIDO	--	--	S	S	--	--	S	S	--	--
0020038772	Kit tubos para V3V de 3/4"	INCLUIDO	--	--	--	--	S	S	--	--	S	S
0020038773	Pies para Fancoil Consola (AF)	24	--	--	✓	✓	✓	✓	--	--	--	--
0020016828	Relé estado sólido (30 kW 3x400 VAC) a 24 v.	CONSULTAR	--	--	✓	✓	✓	✓	✓	✓	✓	✓
0020038774	Batería Eléctrica 700 W para UI 2 kW	110	--	--	✓	--	--	--	✓	--	--	--
0020038775	Batería Eléctrica 1000 W para UI 3,5 kW	115	--	--	--	✓	--	--	--	✓	--	--
0020038776	Batería Eléctrica 1500 W para UI 5 kW	120	--	--	--	--	✓	✓	--	--	✓	✓
0020038823	Batería Eléctrica 2000 W para UI 6 kW	135	--	--	--	--	--	✓	--	--	--	✓

I.V.A. no incluido / Precios válidos para Península y Baleares.

- ✓ Válido para este modelo.
- No válido para este modelo.
- S Incluido de serie.



# SUELO RADIANTE/ REFRESCANTE

Soluciones Integrales de  
Climatización y Accesorios

Tipos de Instalación



Saunier Duval

# Soluciones Integrales de Climatización

La climatización por Suelo Radiante/Refrescante ofrece unas condiciones de máximo confort, gracias a:

- Distribución uniforme de temperaturas.
- Elimina las corrientes de aire.
- Crea un ambiente muy saludable.

La superficie del suelo pasa a ser el elemento emisor.

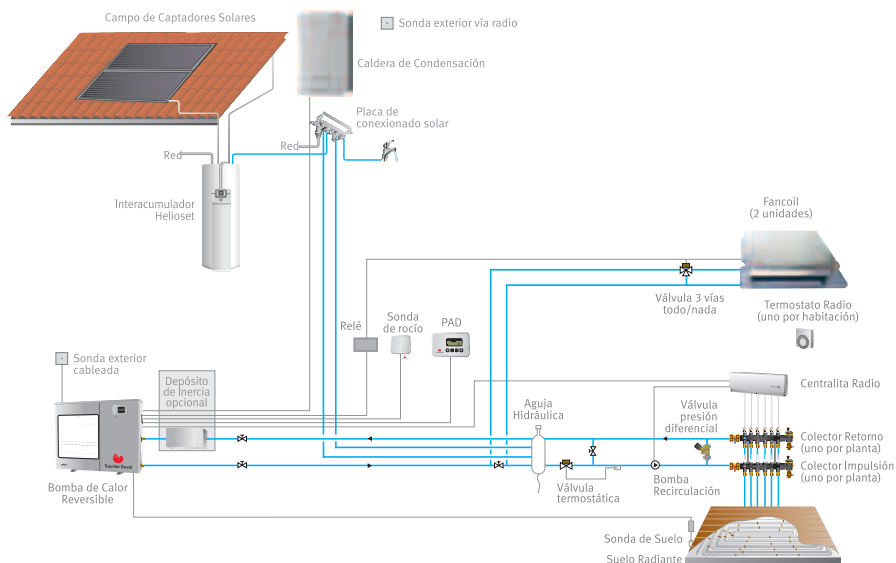
Instalación ideal en locales con techos elevados.

Reduce el coste energético de la instalación.

Permite la combinación de distintas fuentes de energía: calderas convencionales, enfriadora con bomba de calor, calderas de condensación de elevada eficiencia o captadores solares térmicos, permitiendo el máximo ahorro energético.

Climatización silenciosa.

Totalmente respetuoso con el medio ambiente debido a su bajo consumo, baja carga de refrigerante, bajo mantenimiento y bajo índice de fugas.



## Accesorios

CÓDIGO	DESCRIPCIÓN	TARIFA (€)	Bomba de Calor					
			Modelos SDHV			Modelos SDHA		
			SISTEMA A	SISTEMA B	SISTEMA C	SISTEMA A	SISTEMA B	SISTEMA C
49FSC1149	Base	VER TARIFA HEP <sub>2</sub> O	--	✓	--	✓	✓	✓
0020028399	Regulador frío/calor SD L33	VER TARIFA HEP <sub>2</sub> O	--	✓	--	✓	✓	✓
0020028400	Tarjeta frío/calor SD L33	VER TARIFA HEP <sub>2</sub> O	--	✓	--	✓	✓	✓
0020051631	Placa de expansión para sondas	VER PAG. 11	✓	--	✓	--	--	--
0020051632	Sensor de temperatura suelo	VER PAG. 11	✓	--	✓	--	--	--
0020051633	Sensor de punto de rocío	VER PAG. 11	✓	--	✓	--	--	--
0020038769	Caja control interior	VER PAG. 11	✓	--	✓	--	--	--
49FSC1012	Sonda Exterior	VER TARIFA HEP <sub>2</sub> O	--	✓	--	✓	✓	✓
49FSC1180	Sonda Impulsión	VER TARIFA HEP <sub>2</sub> O	--	3	--	2	3	2
49FS21184	Sonda Superficie	VER TARIFA HEP <sub>2</sub> O	✓	✓	--	✓	✓	✓
0020038769	Caja control interior	VER TARIFA HEP <sub>2</sub> O	✓	--	✓	--	--	--
49FS21143	Control Temperatura y Humedad Relativa	VER TARIFA HEP <sub>2</sub> O	✓	✓	--	✓	✓	✓
49FS31150	Relé fancoil	VER TARIFA HEP <sub>2</sub> O	--	✓	--	--	✓	✓
49FS6025	Válvula presión diferencial 1"	VER TARIFA HEP <sub>2</sub> O	✓	✓	✓	✓	✓	✓
0010007040	V3V de 1"	VER TARIFA HEP <sub>2</sub> O	--	✓	--	--	✓	--
0010007041	V3V DE 1 1/4	VER TARIFA HEP <sub>2</sub> O	--	✓	--	--	✓	--
49FSC4034	Motor V3V	VER TARIFA HEP <sub>2</sub> O	--	✓	--	--	✓	--
49FS0172	Centralita vía radio Frío / Calor	VER TARIFA HEP <sub>2</sub> O	✓	✓	✓	✓	✓	✓
49FS0173	Termostato vía radio Frío / Calor	VER TARIFA HEP <sub>2</sub> O	✓	✓	✓	✓	✓	✓
49FS0174	Antena	VER TARIFA HEP <sub>2</sub> O	✓	✓	✓	✓	✓	✓
49FS2004	Actuador térmico 230 V.	VER TARIFA HEP <sub>2</sub> O	✓	✓	✓	✓	✓	✓

I.V.A. no incluido / Precios válidos para Península y Baleares.

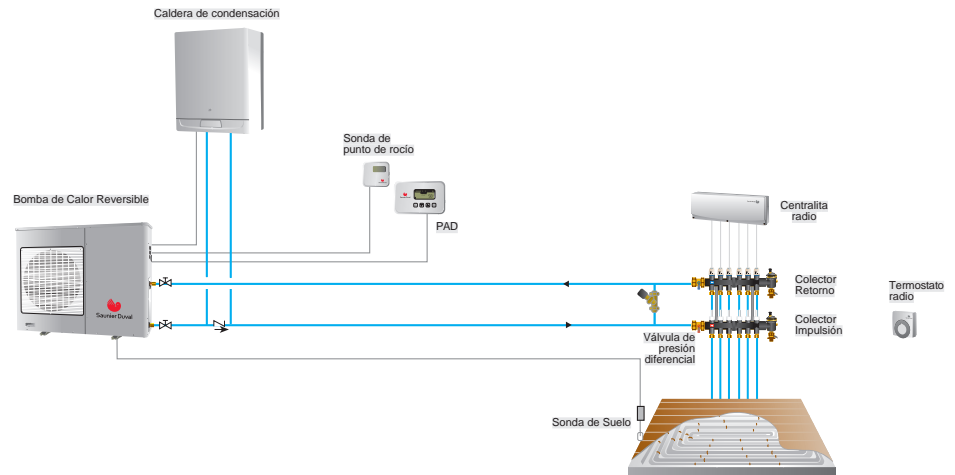
- ✓ Válido para este modelo.
- No válido para este modelo.
- 2 Número de unidades necesarias para este sistema.

# Tipos de Instalación

## SUELO RADIANTE/ REFRESCANTE

### SISTEMA A

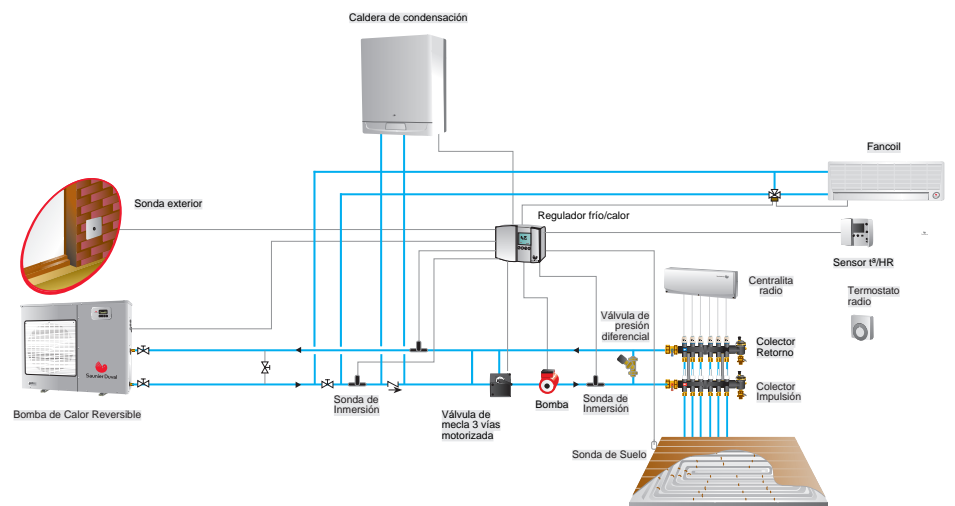
Instalación típica para zonas secas. Permite minimizar el tamaño de los generadores y confiere un excelente rendimiento energético durante todo el año.



### SISTEMA B

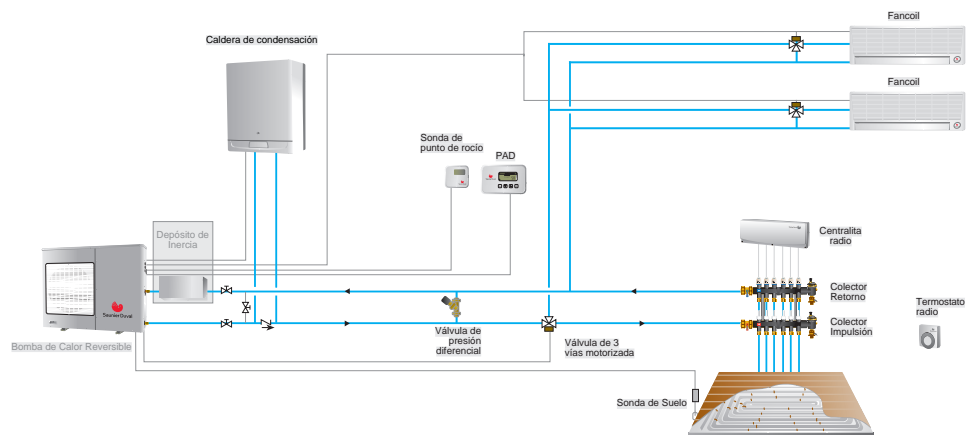
Instalación típica para zonas húmedas.

Gracias al doble set con que cuentan nuestra nueva gama doméstica se obtiene un excelente rendimiento energético.



### SISTEMA C

Instalación que compagina la solución de Suelo Radiante con el máximo ahorro y confort y la instalación tradicional de fancoils en verano que aseguran su funcionamiento bajo cualquier condición climática.





Saunier Duval

## INSTAL CLUB



**902 377 477**

instalclub@saunierduval.es

Si es Vd. instalador y no conoce aún INSTAL CLUB, solicite información y comience cuanto antes a disfrutar de las múltiples ventajas y servicios que le ofrece el Club Profesional de instaladores de Saunier Duval.

ATENCIÓN AL PROFESIONAL: **902 377 477**

ASISTENCIA TÉCNICA: **902 12 22 02**



**Saunier Duval**

www.saunierduval.es