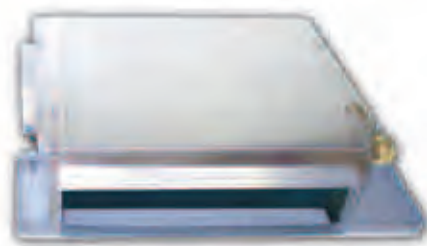


Fancoils Techo Serie AP

- Baja silueta (23 cm)
- Incorpora bandeja para V3V y conexiones
- Ventilador con 7 velocidades
- Modelos HIDROFIVE® que incorporan:
 - Control electrónico del fancoil
 - V3V modulante
- Opcionales:
 - Resistencias eléctricas de apoyo
 - Conjunto válvulas de 3 vías
 - Termostato exterior



Modelos TECHO sin envoltente Serie AP

		Modelos	TECHO sin envoltente Serie AP				
		Estándar	3-020-AP	3-035-AP	3-050-AP	3-060-AP	
		HIDROFIVE®	3-020-AP5-2	3-035-AP5-2	3-050-AP5-2	3-060-AP5-2	
Capacidad frigorífica TOTAL	Nominal	kW	2,00	3,70	5,30	5,60	
	Aire 27°C 50% H.R	Máxima	kW	2,80	4,70	6,00	6,00
	Agua 7°C / 12°C	Mínima	kW	1,20	1,80	3,20	4,40
Capacidad frigorífica SENSIBLE	Nominal	kW	1,30	2,40	3,40	3,60	
	Aire 27°C 50% H.R	Máxima	kW	1,90	3,10	3,90	3,80
	Agua 7°C / 12°C	Mínima	kW	0,80	1,10	2,00	2,80
Capacidad CALORÍFICA	Nominal	kW	1,90	3,30	4,70	4,90	
	Aire 20°C	Máxima	kW	2,70	4,30	5,30	5,30
	Agua 45°C / 40°C	Mínima	kW	1,30	1,50	2,70	3,80
Caudal de aire	Nominal	m³/h	250	440	625	665	
	Máxima	m³/h	390	610	730	725	
	Mínima	m³/h	160	190	340	500	
Presión disponible (a capacidad nominal)		Pa	10	30	10	30	
	Ventilador	Tipo	230V/1/50-60Hz - IP 42 - CLASE F (7 VEL.)				
	Condensador	µF	1,25	2,50	1,50	3,15	
Motor	Potencia nominal	Watt	25	25	35	50	
	Consumo máximo	Watt	78	79	118	136	
	Intensidad máxima	Amp	0,71	0,72	0,54	0,51	
Batería	Condiciones nominales frío	Caudal de agua	m³/h	0,344	0,628	0,913	0,960
	Condiciones nominales frío	Pérdida de carga	m.c.a	0,32	1,17	2,75	3,01
	Contenido en agua	litros	0,90	1,38	1,83	1,83	
	Conexiones hidráulicas	GAS	3/4"				
Filtro de aire	Tipo	EU2 - G2 - CL. M1 (EUROVENT 4/5)					
Dimensiones	Peso	kg	17,5	20,9	25,1	25,1	
	Largo	mm	700	900	1100	1100	
	Ancho	mm	495				
	Alto	mm	230				
Presión sonora (SPL-Lp)	Nominal	dB(A)	35,5	33,7	37,9	35,9	
Lp=Lw-9 dB (modelos 3-020 y 3-050)	Máxima	dB(A)	44,8	42,1	45,5	44,2	
Lp=Lw-12 dB (modelos 3-035 y 3-060)	Mínima	dB(A)	21,4	20,5	23,6	24,6	



Fancoils

Accesorios

Tipo	Código	Descripción	ESTÁNDAR				HIDROFIVE®											
			Consola Suelo		Techo		Consola Suelo		Techo									
			3-020-AF	3-035-AF	3-050-AF	3-060-AF	3-020-AP	3-035-AP	3-050-AP	3-060-AP	3-020-AF5-2	3-035-AF5-2	3-050-AF5-2	3-060-AF5-2	3-020-AP5-2	3-035-AP5-2	3-050-AP5-2	3-060-AP5-2
A	33ACC0211	Mando control para fancoils	✓	✓	✓	✓	✓	✓	✓									
A	0020038822	Mando y Termostato para incorporar en fancoils	✓	✓	✓	✓												
A	0020038929	Acuastato control ventilador para fancoil	✓	✓	✓	✓												
A	0020016422	Actuador electrotérmico 230 VAC	✓	✓	✓	✓	✓	✓	✓									
A	0020015302	Actuador electrotérmico 24 VAC (Hidrofive)								S	S	S	S	S	S	S	S	S
(1)	0020015304	Válvula 3 vías 1/2" KVS 1 (4 conexiones)	✓				✓			S			S					
(1)	0020015305	Válvula 3 vías 1/2" KVS 1,6 (4 conexiones)		✓				✓		S			S					
(1)	0020015306	Válvula 3 vías 3/4" KVS 2,5 (4 conexiones)			✓	✓			✓	✓		S	S			S	S	
(1)	0020030562	Válvula 3 vías 1" KVS 4 (3 conexiones)																
A	0020038771	Kit tubos para V3V de 1/2"	✓	✓			✓	✓		S	S			S	S			
A	0020038772	Kit tubos para V3V de 3/4"			✓	✓			✓	✓		S	S			S	S	
A	0020038773	Pies para Fancoil Consola (AF)	✓	✓	✓	✓				✓	✓	✓	✓					
A	0020038774	Batería Eléctrica 700 W para UI 2 kW	✓				✓			✓			✓					
A	0020038775	Batería Eléctrica 1000 W para UI 3,5 kW		✓				✓			✓				✓			
A	0020038776	Batería Eléctrica 1500 W para UI 5 kW			✓	✓			✓	✓		✓	✓			✓	✓	
A	0020038823	Batería Eléctrica 2000 W para UI 6 kW				✓				✓		✓			✓			✓

A= Accesorio; (1)= V3V incluir actuador correspondiente y kit de tubos si procede

✓= Accesorio válido para el modelo indicado; S= Accesorio incluido de serie

Nota: Los Fancoils HIDROFIVE® incluyen de serie la V3V, electrónica HIDROFIVE®, actuador térmico y kit de tubos



GARANTÍA
2
TOTAL
años
compresor **3**
años

ATENCIÓN AL PROFESIONAL: **902 45 55 45**
ASISTENCIA TÉCNICA: **902 12 22 02**
INSTALCLUB: **902 377 477**



Saunier Duval
www.saunierduval.es

Fancoils

Consola Suelo Serie AF
Techo Serie AP



Saunier Duval

*Nueva Gama
de Fancoils
para instalaciones hidrónicas
(Incluidas **HIDROFIVE®**)*



4 modelos básicos de 2 a 6 kW en frío

Diseño compacto y bajo nivel sonoro

Ventilador de 7 velocidades

Sencilla instalación

Compatibles con **HIDROFIVE®**

Fancoils

Consola Suelo Serie AF

- Diseño compacto de colocación vertical
- Instalación en pared o suelo (mediante opcional)
- Incorpora bandeja para V3V y conexiones
- Ventilador con 7 velocidades
- Modelos especiales para sistema HIDROFIVE®
- Opcionales:
 - Resistencias eléctricas de apoyo
 - Pies para instalación en suelo
 - Conjunto válvulas de 3 vías
 - Termostato exterior o kit de instalación en aparato



Modelos CONSOLA SUELO Serie AF

			Estándar	3-020-AF	3-035-AF	3-050-AF	3-060-AF
			HIDROFIVE®	3-020-AF5-2	3-035-AF5-2	3-050-AF5-2	3-060-AF5-2
Capacidad frigorífica TOTAL	Nominal	kW		2,00	3,50	5,30	6,00
	Aire 27°C 50% H.R	Máxima	kW	2,80	4,00	6,00	7,20
	Agua 7°C / 12°C	Mínima	kW	1,20	2,40	3,20	4,70
Capacidad frigorífica SENSIBLE	Nominal	kW		1,30	2,30	3,40	3,90
	Aire 27°C 50% H.R	Máxima	kW	1,90	2,60	3,90	4,60
	Agua 7°C / 12°C	Mínima	kW	0,80	1,50	2,00	3,00
Capacidad CALORÍFICA	Nominal	kW		1,90	3,10	4,70	5,30
	Aire 20°C	Máxima	kW	2,70	3,70	5,30	6,40
	Agua 45°C / 40°C	Mínima	kW	1,30	2,10	2,70	4,10
Caudal de aire	Nominal	m³/h		250	420	625	730
	Máxima	m³/h		390	500	730	910
	Mínima	m³/h		160	260	340	540
Presión disponible (a capacidad nominal)		Pa		10	10	10	10
Ventilador	Tipo		230V/1/50-60Hz - IP 42 - CLASE F (7 VEL.)				
	Condensador	µF	1,25	1,50	1,50	2,00	
Motor	Potencia nominal	Watt	25	25	35	35	
	Consumo máximo	Watt	78	79	118	120	
	Intensidad máxima	Amp	0,71	0,72	0,54	0,54	
Batería	Condiciones nominales frío	Caudal de agua	m³/h	0,344	0,605	0,913	1,034
	Condiciones nominales frío	Pérdida de carga	m.c.a	0,32	1,10	2,75	3,43
	Contenido en agua		litros	0,90	1,38	1,83	1,83
	Conexiones hidráulicas		GAS	3/4"			
Filtro de aire	Tipo		EU2 - G2 - CL. M1 (EUROVENT 4/5)				
Dimensiones	Peso	kg	24,5	28,5	33,5	33,5	
	Largo	mm	840	1040	1240	1240	
	Ancho	mm	220				
	Alto	mm	485				
Presión sonora (SPL-Lp)	Nominal	dB(A)	35,5	40,0	37,9	35,6	
	Máxima	dB(A)	44,8	46,1	45,5	47,2	
	Mínima	dB(A)	21,4	23,7	23,6	27,6	





Dimensiones (mm)

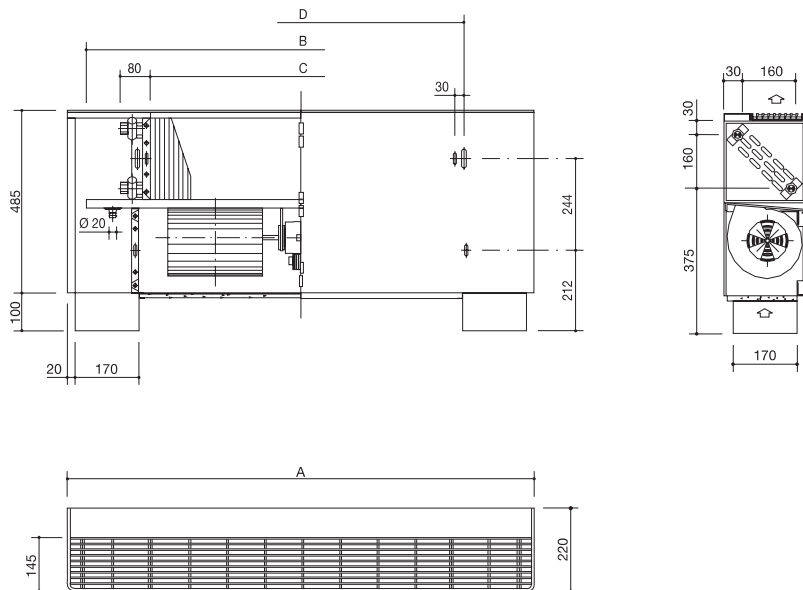
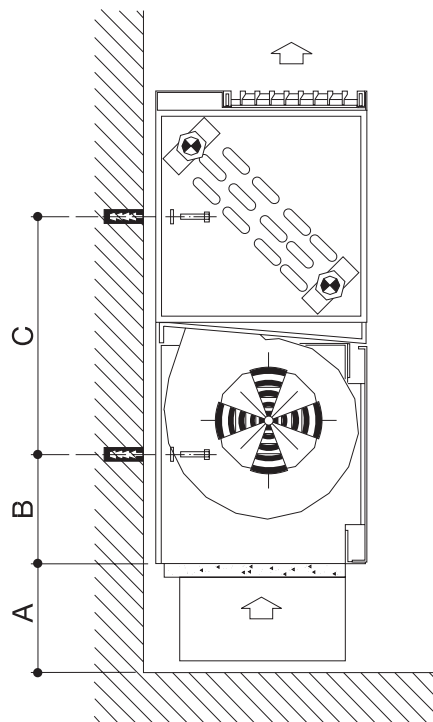
Modelos	020	035	050	060
A	840	1040	1240	1240
B	740	940	1140	1140
C	400	600	800	800
D	480	680	880	880

Batería tipo 3R - 10 Tubos - 3/4" conexión DN Hembra GAS

NOTA: Los pies son opcionales (0020038773)

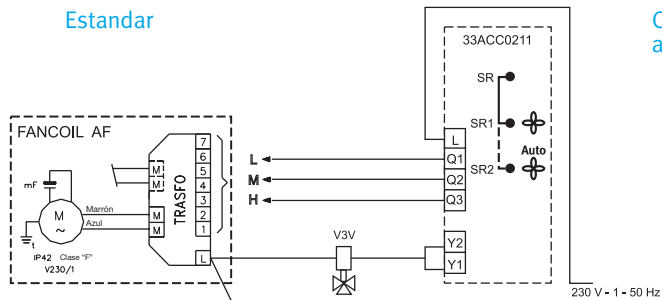
Instalación Típica (mm)

Vertical con Envoltente	A	B	C
Serie AF	100	113	244

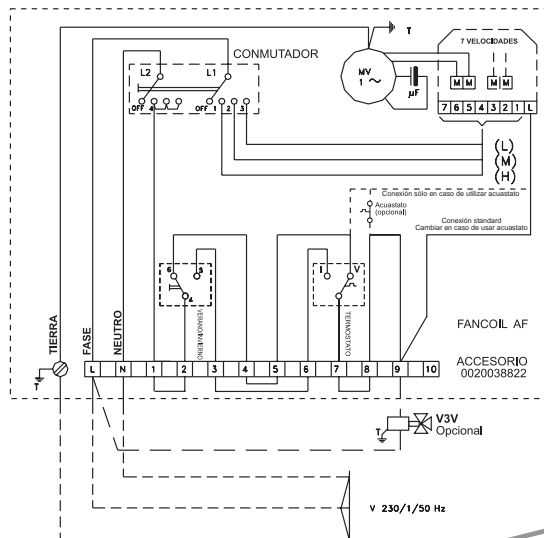


Esquemas eléctricos

Estandar



Con accesorios



Fancoils

Consola Suelo Serie AF

Características Técnicas

Modelos	Velocidad	Caudal (m ³ /h)	Capacidad en refrigeración CONSOLA SUELO Serie AF (Aire 27°C / 50% HR)								Lp (dBA)
			Agua 6/11°C		Agua 7/12°C		Agua 8/13°C		Agua 9/14°C		
			Total (kWt)	Sensible (kW)	Total (kWt)	Sensible (kW)	Total (kWt)	Sensible (kW)	Total (kWt)	Sensible (kW)	
020	7ª	160	1,3	0,9	1,2	0,8	1,1	0,8	1,0	0,7	21,4
	6ª	200	1,8	1,2	1,7	1,1	1,5	1,0	1,1	0,9	28,3
	5ª	250	2,2	1,4	2,0	1,3	1,8	1,2	1,6	1,1	35,5
	4ª	280	2,4	1,5	2,2	1,4	2,0	1,4	1,7	1,3	39,5
	3ª	320	2,7	1,7	2,4	1,6	2,2	1,5	1,9	1,4	41,8
	2ª	360	2,9	1,9	2,7	1,8	2,4	1,7	2,1	1,6	43,9
	1ª	390	3,1	2,0	2,8	1,9	2,5	1,8	2,2	1,7	44,8
035	7ª	260	2,6	1,6	2,4	1,5	2,2	1,4	1,9	1,3	23,7
	6ª	320	3,1	1,9	2,8	1,8	2,6	1,7	2,3	1,6	29,6
	5ª	370	3,4	2,2	3,2	2,0	2,9	1,9	2,6	1,8	35,8
	4ª	420	3,8	2,4	3,5	2,3	3,2	2,1	2,8	2,0	40,0
	3ª	460	4,1	2,6	3,8	2,4	3,4	2,3	3,1	2,1	42,7
	2ª	480	4,3	2,7	3,9	2,5	3,5	2,4	3,2	2,2	45,2
	1ª	500	4,4	2,8	4,0	2,6	3,7	2,5	3,3	2,3	46,1
050	7ª	340	3,4	2,1	3,2	2,0	2,9	1,9	2,6	1,8	23,6
	6ª	400	4,0	2,4	3,7	2,3	3,3	2,2	3,0	2,0	27,7
	5ª	500	4,8	3,0	4,4	2,8	4,0	2,6	3,6	2,5	31,8
	4ª	550	5,2	3,2	4,8	3,0	4,4	2,9	3,9	2,7	35,2
	3ª	625	5,8	3,6	5,3	3,4	4,8	3,2	4,3	3,0	37,9
	2ª	710	6,4	4,0	5,9	3,8	5,3	3,5	4,8	4,3	43,5
	1ª	730	6,5	4,1	6,0	3,9	5,5	3,6	4,9	3,4	45,5
060	7ª	540	5,1	3,2	4,7	3,0	4,3	2,8	3,9	2,6	27,6
	6ª	630	5,8	3,6	5,3	3,4	4,9	3,2	4,4	3,0	30,7
	5ª	730	6,5	4,1	6,0	3,9	5,5	3,6	4,9	3,4	35,6
	4ª	800	7,0	4,4	6,5	4,2	5,9	3,9	5,3	3,7	38,9
	3ª	850	7,4	4,6	6,8	4,4	6,2	4,1	5,5	3,8	43,5
	2ª	900	7,7	4,8	7,1	4,6	6,4	4,3	5,7	4,0	46,1
	1ª	910	7,8	4,9	7,2	4,6	6,5	4,3	5,8	4,1	47,2

Modelos	Velocidad	Caudal (m ³ /h)	Capacidad en calefacción CONSOLA SUELO Serie AF						Lp (dBA)
			Temperatura interior aire 10°C			Temperatura interior aire 20°C			
			80 / 60 °C	50 / 44 °C	45 / 40 °C	80 / 60 °C	50 / 44 °C	45 / 40 °C	
020	7ª	160	3,6	2,1	1,8	2,9	1,5	1,3	21,4
	6ª	200	4,3	2,6	2,3	3,5	1,9	1,5	28,3
	5ª	250	5,3	3,2	2,8	4,3	2,3	1,9	35,5
	4ª	280	5,8	3,5	3,0	4,7	2,5	2,1	39,5
	3ª	320	6,5	3,9	3,4	5,3	2,8	2,3	41,8
	2ª	360	7,1	4,4	3,8	5,8	3,1	2,6	43,9
	1ª	390	7,6	4,7	4,0	6,2	3,3	2,7	44,8
035	7ª	260	5,8	3,5	3,0	4,8	2,5	2,1	23,7
	6ª	320	7,0	4,2	3,6	5,7	3,0	2,5	29,6
	5ª	370	7,9	4,8	4,1	6,5	3,4	2,8	35,8
	4ª	420	8,9	5,3	4,6	7,3	3,8	3,1	40,0
	3ª	460	9,6	5,8	5,0	7,8	4,1	3,4	42,7
	2ª	480	9,9	6,0	5,2	8,1	4,3	3,5	45,2
	1ª	500	10,3	6,2	5,4	8,4	4,5	3,7	46,1
050	7ª	340	7,7	4,5	4,0	6,3	3,3	2,7	23,6
	6ª	400	8,9	5,3	4,6	7,3	3,8	3,1	27,7
	5ª	500	10,8	6,5	5,6	8,9	4,7	3,8	31,8
	4ª	550	11,7	7,0	6,1	9,6	5,1	4,2	35,2
	3ª	625	13,1	7,9	6,8	10,7	5,7	4,7	37,9
	2ª	710	14,6	8,8	7,6	11,9	6,3	5,2	43,5
	1ª	730	14,9	9,0	7,8	12,2	6,5	5,3	45,5
060	7ª	540	11,6	6,9	6,0	9,5	5,0	4,1	27,6
	6ª	630	13,2	7,9	6,9	10,8	5,7	4,7	30,7
	5ª	730	14,9	9,0	7,8	12,2	6,5	5,3	35,6
	4ª	800	16,1	9,7	8,4	13,2	7,0	5,7	38,9
	3ª	850	16,9	10,2	8,9	13,8	7,4	6,0	43,5
	2ª	900	17,7	10,7	9,3	14,5	7,7	6,3	46,1
	1ª	910	17,8	10,8	9,4	14,6	7,8	6,4	47,2

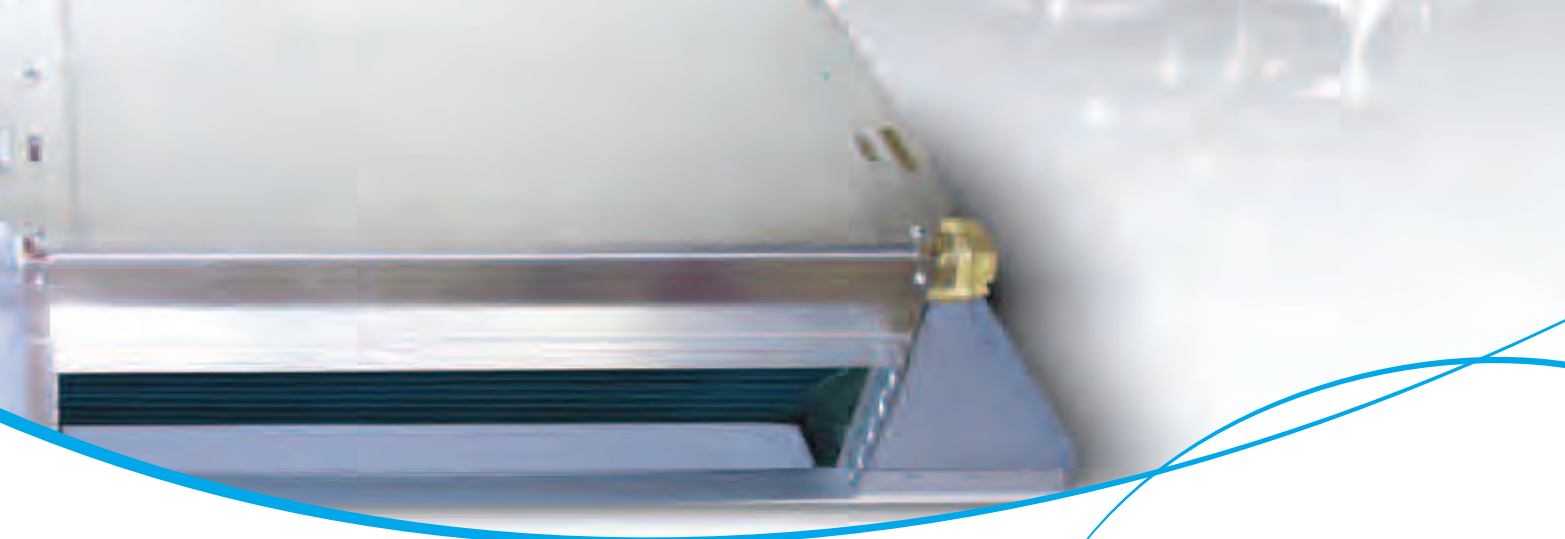
Fancoils

Techo Serie AP

Características Técnicas

Modelos	Velocidad	Caudal (m ³ /h)	Capacidad en refrigeración TECHO Serie AP (Aire 27°C / 50% HR)								Lp (dBA)
			Agua 6/11°C		Agua 7/12°C		Agua 8/13°C		Agua 9/14°C		
			Total (kWt)	Sensible (kW _s)	Total (kWt)	Sensible (kW _s)	Total (kWt)	Sensible (kW _s)	Total (kWt)	Sensible (kW _s)	
020	7 ^a	160	1,3	0,9	1,2	0,8	1,1	0,8	1,0	0,7	21,4
	6 ^a	200	1,8	1,2	1,7	1,1	1,5	1,0	1,1	0,9	28,3
	5 ^a	250	2,2	1,4	2,0	1,3	1,8	1,2	1,6	1,1	35,5
	4 ^a	280	2,4	1,5	2,2	1,4	2,0	1,4	1,7	1,3	39,5
	3 ^a	320	2,7	1,7	2,4	1,6	2,2	1,5	1,9	1,4	41,8
	2 ^a	360	2,9	1,9	2,7	1,8	2,4	1,7	2,1	1,6	43,9
	1 ^a	390	3,1	2,0	2,8	1,9	2,5	1,8	2,2	1,7	44,8
035 (30Pa)	7 ^a	190	1,9	1,2	1,8	1,1	1,6	1,1	1,3	0,9	20,5
	6 ^a	270	2,6	1,6	2,4	1,5	2,2	1,5	2,0	1,4	23,9
	5 ^a	360	3,4	2,1	3,1	2,0	2,8	1,9	2,5	1,7	30,6
	4 ^a	440	4,0	2,5	3,7	2,4	3,3	2,2	3,0	2,1	33,7
	3 ^a	490	4,3	2,7	4,0	2,6	3,6	2,4	3,2	2,3	37,2
	2 ^a	570	4,9	3,1	4,5	2,9	4,1	2,7	3,6	2,6	39,0
	1 ^a	610	5,2	3,3	4,7	3,1	4,3	2,9	3,8	2,7	42,1
050	7 ^a	340	3,4	2,1	3,2	2,0	2,9	1,9	2,6	1,8	23,6
	6 ^a	400	4,0	2,4	3,7	2,3	3,3	2,2	3,0	2,0	27,7
	5 ^a	500	4,8	3,0	4,4	2,8	4,0	2,6	3,6	2,5	31,8
	4 ^a	550	5,2	3,2	4,8	3,0	4,4	2,9	3,9	2,7	35,2
	3 ^a	625	5,8	3,6	5,3	3,4	4,8	3,2	4,3	3,0	37,9
	2 ^a	710	6,4	4,0	5,9	3,8	5,3	3,5	4,8	3,4	43,5
	1 ^a	730	6,5	4,1	6,0	3,9	5,5	3,6	4,9	3,4	45,5
060 (30Pa)	7 ^a	500	4,8	3,0	4,4	2,8	4,0	2,6	3,6	2,5	24,6
	6 ^a	570	5,3	3,3	4,9	3,1	4,5	3,0	4,0	2,8	27,7
	5 ^a	630	5,8	3,6	5,3	3,4	4,9	3,2	4,4	3,0	32,6
	4 ^a	665	6,1	3,8	5,6	3,6	5,1	3,4	4,6	3,1	35,9
	3 ^a	680	6,2	3,8	5,7	3,6	5,2	3,4	4,6	3,2	40,5
	2 ^a	720	6,5	4,0	5,9	3,8	5,4	3,6	4,8	3,4	43,1
	1 ^a	725	6,5	4,1	6,0	3,8	5,4	3,6	4,9	3,4	44,2

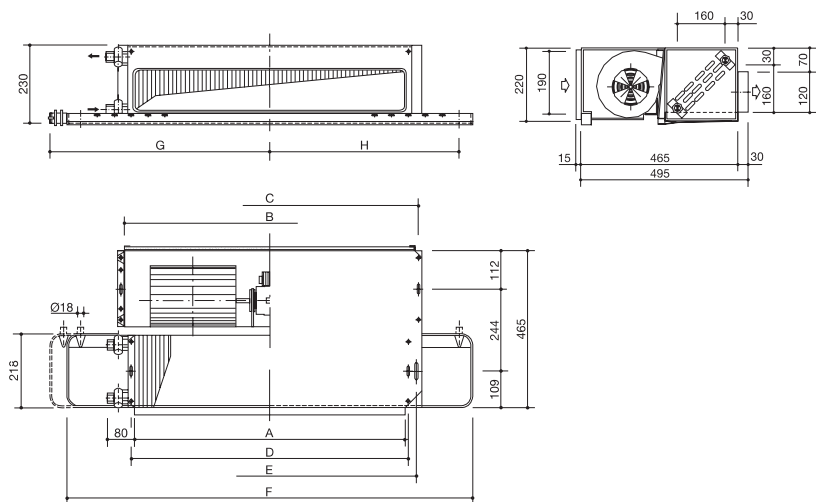
Modelos	Velocidad	Caudal (m ³ /h)	Capacidad en calefacción TECHO Serie AP sin envolvente						Lp (dBA)
			Temperatura interior aire 10°C			Temperatura interior aire 20°C			
			80 / 60 °C	50 / 44 °C	45 / 40 °C	80 / 60 °C	50 / 44 °C	45 / 40 °C	
020	7 ^a	160	3,6	2,1	1,8	2,9	1,5	1,3	21,4
	6 ^a	200	4,3	2,6	2,3	3,5	1,9	1,5	28,3
	5 ^a	250	5,3	3,2	2,8	4,3	2,3	1,9	35,5
	4 ^a	280	5,8	3,5	3,0	4,7	2,5	2,1	39,5
	3 ^a	320	6,5	3,9	3,4	5,3	2,8	2,3	41,8
	2 ^a	360	7,1	4,4	3,8	5,8	3,1	2,6	43,9
	1 ^a	390	7,6	4,7	4,0	6,2	3,3	2,7	44,8
035 (30Pa)	7 ^a	190	4,4	2,6	2,2	3,6	1,9	1,5	20,5
	6 ^a	270	6,0	3,6	3,1	4,9	2,6	2,1	23,9
	5 ^a	360	7,8	4,6	4,0	6,4	3,3	2,7	30,6
	4 ^a	440	9,2	5,5	4,8	7,5	4,0	3,3	33,7
	3 ^a	490	10,1	6,1	5,3	8,3	4,4	3,6	37,2
	2 ^a	570	11,4	6,9	6,0	9,3	5,0	4,1	39,0
	1 ^a	610	12,1	7,3	6,4	9,9	5,3	4,3	42,1
050	7 ^a	340	7,7	4,5	4,0	6,3	3,3	2,7	23,6
	6 ^a	400	8,9	5,3	4,6	7,3	3,8	3,1	27,7
	5 ^a	500	10,8	6,5	5,6	8,9	4,7	3,8	31,8
	4 ^a	550	11,7	7,0	6,1	9,6	5,1	4,2	35,2
	3 ^a	625	13,1	7,9	6,8	10,7	5,7	4,7	37,9
	2 ^a	710	14,6	8,8	7,6	11,9	6,3	5,2	43,5
	1 ^a	730	14,9	9,0	7,8	12,2	6,5	5,3	45,5
060 (30Pa)	7 ^a	500	10,8	6,5	5,6	8,9	4,7	3,8	24,6
	6 ^a	570	12,1	7,3	6,3	9,9	5,2	4,3	27,7
	5 ^a	630	13,2	7,9	6,9	10,8	5,7	4,7	32,6
	4 ^a	665	13,8	8,3	7,2	11,3	6,0	4,9	35,9
	3 ^a	680	14,1	8,5	7,3	11,5	6,1	5,0	40,5
	2 ^a	720	14,7	8,9	7,7	12,1	6,4	5,3	43,1
	1 ^a	725	14,8	8,9	7,8	12,2	6,4	5,3	44,2



Dimensiones (mm)

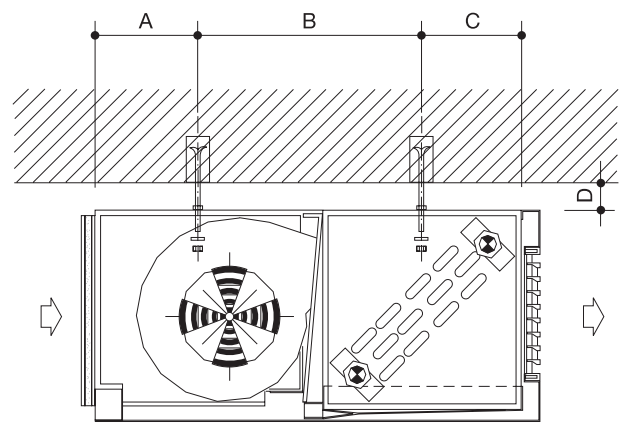
Modelos	020	035	050	060
A	400	600	800	800
B	460	660	860	860
C	480	680	880	880
D	420	620	820	820
E	468	668	868	868
F	700	900	1100	1100
G	400	500	600	600
H	300	400	500	500

Batería tipo 3R - 10 Tubos - 3/4" conexión DN Hembra GAS



Instalación Típica (mm)

Horizontal	A	B	C	D
Serie AP	113	244	108	10



Esquemas eléctricos

