

Gestión de red de M//BT  
**E@sergy Merlin Gerin**  
**W200 / W500**

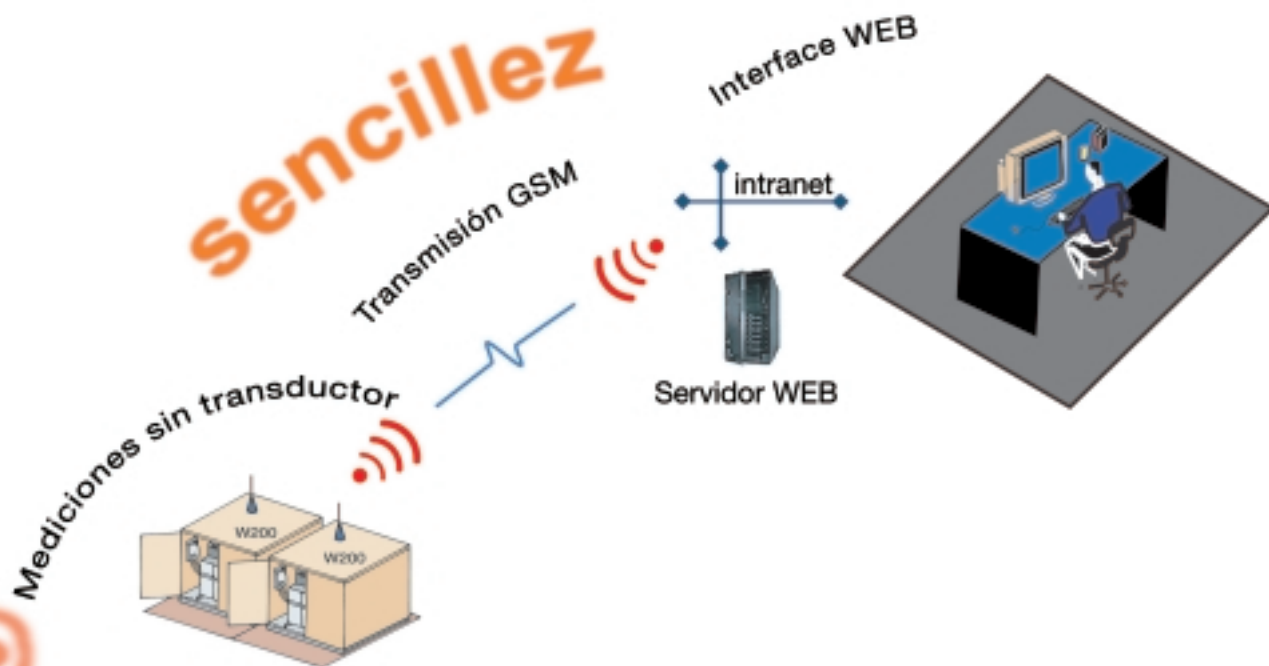
Promocional



Una marca de  
**Schneider**  
Electric

 **Merlin Gerin**

## Optimización del mantenimiento de centros MT/BT



### Supervisión de los centros MT/BT mediante un navegador estándar en el PC

- **Supervisión de carga:**
  - Carga - Histórico de potencia.
- **Supervisión de la calidad de la red:**
  - Registro de número y hora del corte de tensión.
- **Supervisión del transformador:**
  - Temperatura de bobinado.

### Arquitectura de dos niveles

- **E@sergy W200 situado en la estación de MT/BT:**
  - Adquisición/memorización inteligente de información.
  - Gestión de alarmas.
- **E@sergy W500 situado en el edificio central:**
  - Concentrador.
  - Acceso a INTRANET.

## Producto dedicado a la supervisión remota de centros MT/BT que integra todas las funciones



E@sergy W200.

### ■ Medidas relevantes:

- Medida de la corriente en la parte de BT del transformador.
- Medida de potencia activa y RMS.
- Medida de la tensión.
- Medida de la temperatura del transformador.

### ■ Entradas/salidas digitales:

- Alarmas (puerta abierta, termostato, DPF de MT).
- 3 salidas de relés controladas de forma remota.

### ■ Memorización adaptada a la supervisión de subestaciones:

- Potencia integrada en 10 min.
- Media de horas en la última semana y semana más cálida del año.
- Máximo por día y mes durante un año.
- Máximo por año.

### ■ 200 eventos con registro de hora:

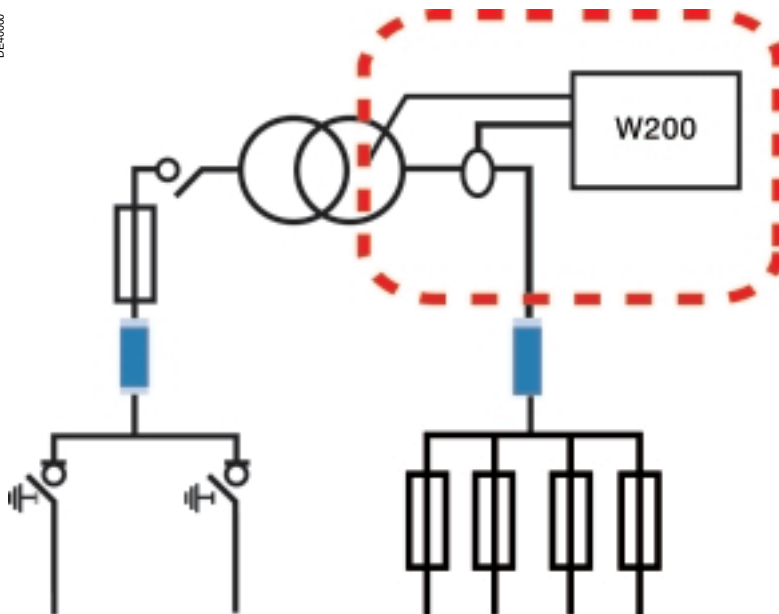
- Corte de tensión.
- Umbral de temperatura del transformador.
- Umbral de potencia.
- Informaciones varias (dispositivos, mantenimiento...).
- Cambio de estado de E/S digital.

### ■ Comunicación:

- Interfaz GSM integrada o RS232.
- Marcación automática en evento (alarmas).
- Marcación periódica.

### ■ Configuración:

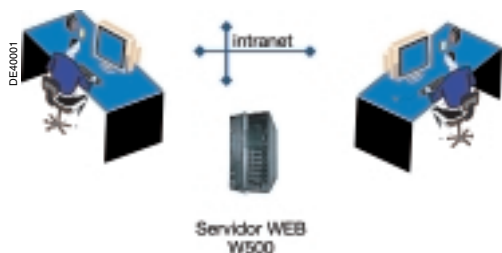
- Local mediante PC portátil.
- Remota mediante acceso a INTRANET.



DE60000

# E@sergy W500

## El centro de MT/BT supervisado mediante un navegador estándar



### E@sergy W500: servidor de acceso a INTRANET

- **Situado en la red INTRANET de la empresa:**
  - Protegido mediante contraseña.
  - Acceso a INTERNET fácil de usar.
- **Comunicación con la estación mediante RTPC.**
- **Servidor HTTP compatible con navegador estándar.**

### Datos de acceso completos

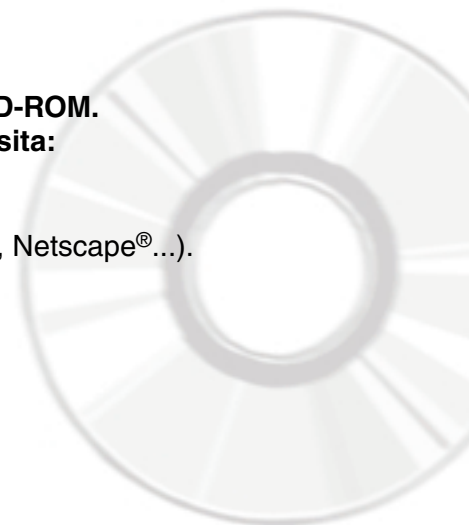
- **Base de datos de hasta 8.000 centros:**
  - Memoria de todos los datos memorizados para cada centro.
  - 600 caracteres de texto libre para cada centro.
- Archivos descargables (compatibles con Excel®).

### Facilidades de mantenimiento remotas

- **Mensajes de correo electrónico y SMS automáticos tras detección de alarma.**
- **Configuración remota.**

### Instalación sencilla

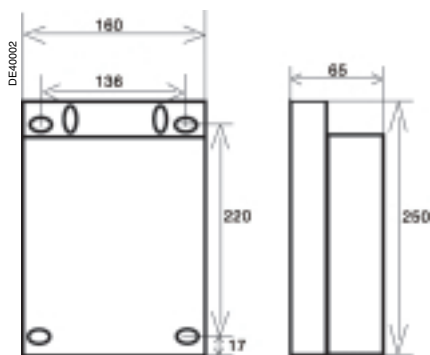
- **E@sergy W500 se entrega en CD-ROM.**
- **El PC para E@sergy W500 necesita:**
  - 1 módem de RTPC (tipo V90).
  - 1 enlace Ethernet.
  - Un navegador (Internet Explorer®, Netscape®...).



W500



## Características generales



Dimensiones.



TI de núcleo partido.

### W200

#### Entradas de medida

Medida de la corriente	De 0 a 1.500 A - $\pm 1\%$ TI E@sergy - barras de bus: 70 × 6 mm
Medida de la tensión	Medida de la alimentación (monofásica) Precisión 1% de 180 V a 270 V
Medida de la temperatura	Sensor: sonda PT100 (2 hilos) Precisión: $\pm 5\%$ Rango: de $-25\text{ }^{\circ}\text{C}$ a $+150\text{ }^{\circ}\text{C}$

#### Medida calculada

Potencia activa	10 mn de integración Precisión: 3%
Potencia RMS	RMS hasta armónico 17 10 mn de integración - Precisión: 3%

#### Entradas / salidas digitales

Entradas en tensión	Contacto seco
Salidas	Salida de relé (2 A a 230 V CA)

#### Configuración

Local mediante PC portátil (o remota mediante W500)	Cable y configurador proporcionados con W500
---	--

#### Comunicación

GSM integrado	Doble banda 900 MHz - 1.800 MHz
RS232	Para módem externo Hayes compatible o directo

#### Fuente de alimentación

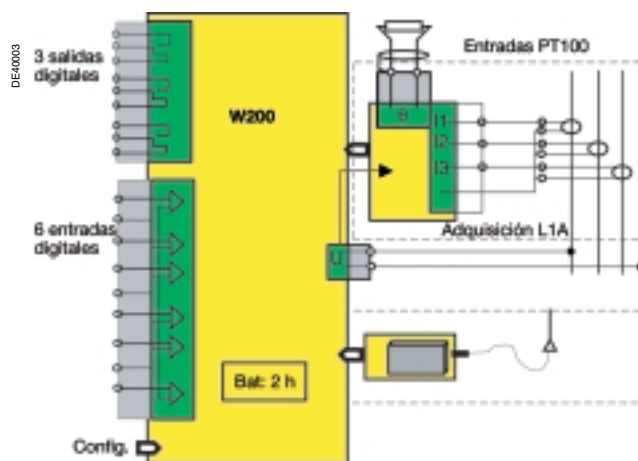
Tensión	230 VA - $\pm 15\%$ - 50/60 Hz
---------	--------------------------------

#### Entorno

Protección	IP 21
Temperatura	De funcionamiento: de $-25\text{ }^{\circ}\text{C}$ a $+55\text{ }^{\circ}\text{C}$ , almacenamiento de $-40\text{ }^{\circ}\text{C}$ a $+70\text{ }^{\circ}\text{C}$
Dieléctrico	Aislamiento (50 Hz / 1 mm): 2 kV Onda de choque (1,2 / 50): 5 kV

### W500

Servidor Web	Proporcionado en CD-ROM Páginas HTML - base de datos - concentrador de datos
--------------	---



Conexión.

# E@sergy W200 / W500

... la sencillez

## Referencias

Nombre comercial	Base: 6 DI, 3 DO	GSM integrado	Medida 1 unidad de alimentación de BT: 3I, U, q	Sensores	Aplicación
W200SG	■	■			Transmisión de entradas / salidas digitales
W200SGL1A	■	■	■	3 TI	1 transformador de MT / BT
W200SGN1Z	■	■	■	no suministrado	1 transformador de MT / BT Sensores no suministrados
W200SRN1Z	■	RS232	■	no suministrado	1 transformador de MT / BT Sensores no suministrados
W500	Software de servidor WEB W500 (CD-ROM + cable de configuración para W200)				

Transparent  
Ready<sup>®</sup>

En razón de la evolución de las normativas y del material, las características indicadas por el texto y las imágenes de este documento no nos comprometen hasta después de una confirmación por parte de nuestros servicios.

Schneider Electric España, S.A.

Pl. Dr. Letamendi, 5-7  
08007 BARCELONA  
Tel.: 93 484 31 00  
Fax: 93 484 33 07  
<http://www.schneiderelectric.es>

miembro de:

**voltimum**  
www.voltimum.es

El Portal de la Instalación Eléctrica