

# accesorios suelo

sistemas avanzados  
para la canalización de aguas





## canaleta uso privado rejilla INOX

Acabados en acero inoxidable que garantizan la DURABILIDAD y ELEGANCIA en cualquier entorno.





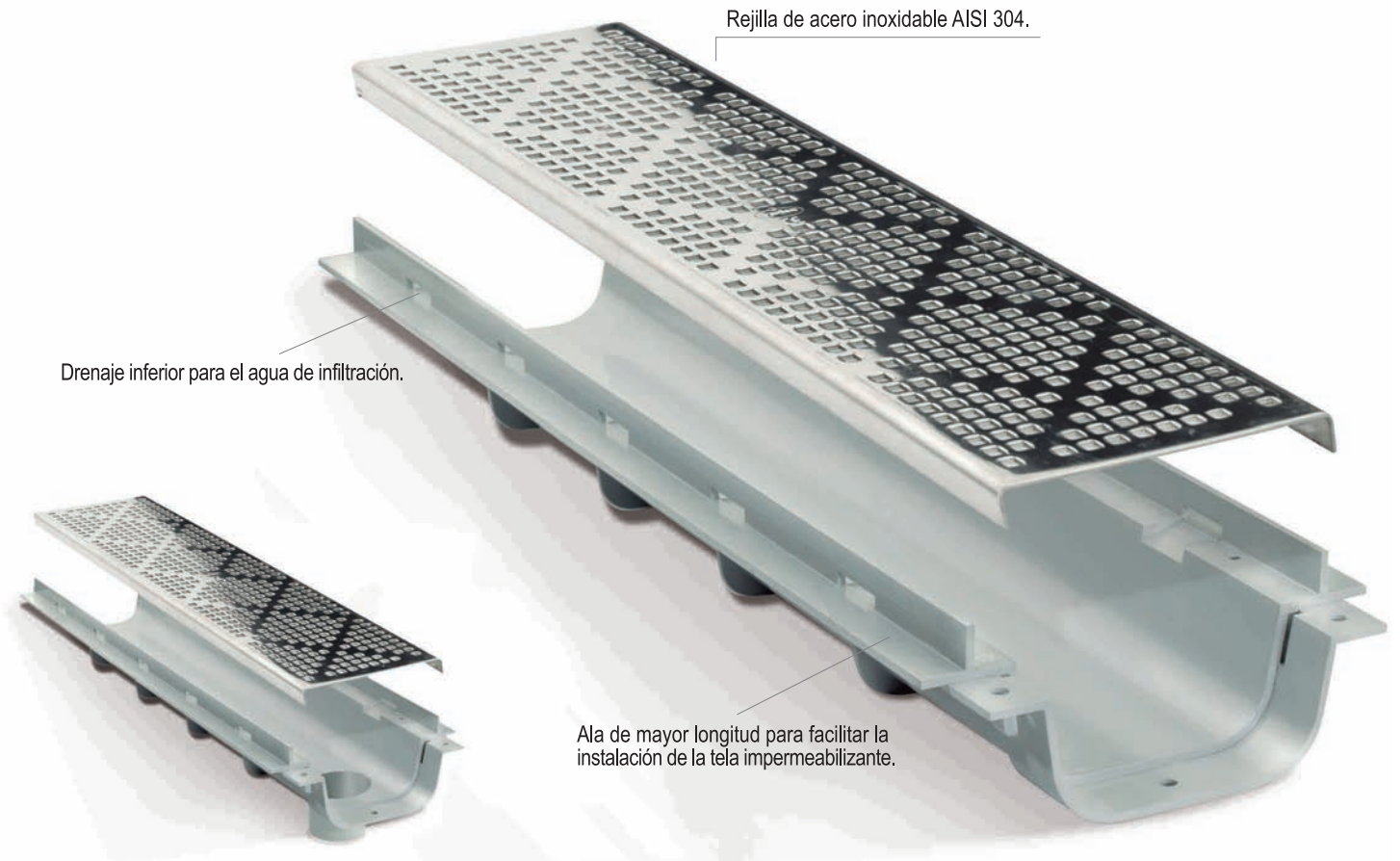
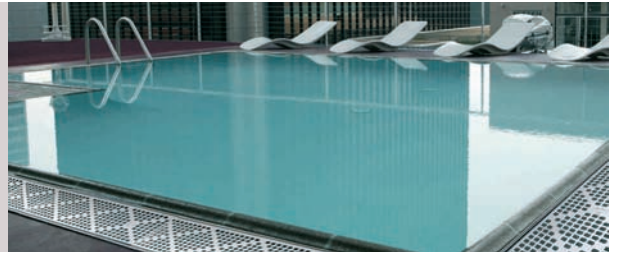




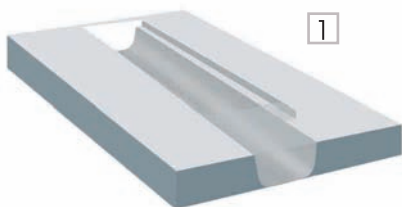
Canaleta uso privado

## Rejilla INOX

La rejilla de acero inoxidable para uso privado es apta para todo tipo de pavimentos, siendo idónea su instalación en centros comerciales, gimnasios, piscinas, etc.

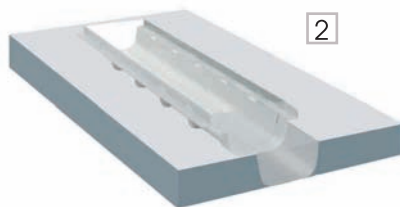


### Instalación. En 6 sencillos pasos



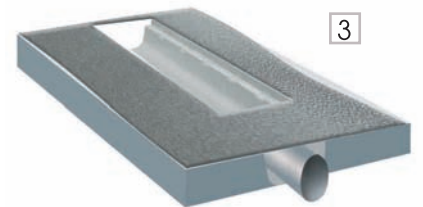
1

Conformación de la solera previamente a la instalación



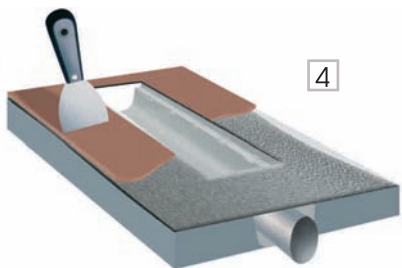
2

Colocación del cuerpo de la canaleta, rellenando la base a su alrededor



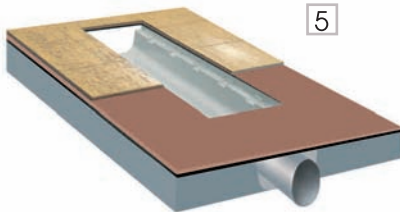
3

Instalación de la lámina impermeabilizante sobre el suelo y alas de la canaleta



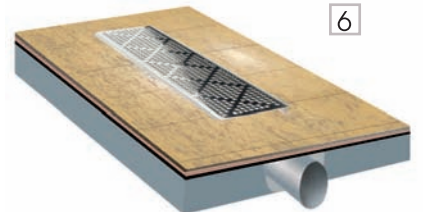
4

Aplicación del cemento cola sobre lámina impermeabilizante



5

Colocación del pavimento y ajuste con la canaleta



6

Terminación con la instalación de la rejilla



## Gama

### S-322

Canaleta con rejilla INOX



Largo mm	Ref.	Acabado	u./	n°
500	29130	Inox	10	A-16

Canaleta de PVC con rejilla.  
(500 largo x 130 ancho x 64 alto)

### S-498

Canaleta con rejilla INOX salida vertical



Largo mm	Ref.	Acabado	u./	n°
500	29131	Inox	10	A-16

Canaleta de PVC con rejilla y salida vertical Ø 50 M.  
(500 largo x 130 ancho x 64 alto)

### S-238

Rejilla INOX con cerco



Largo mm	Ref.	Acabado	u./	n°
500	29129	Inox	20	A-16

Rejilla con cerco de PVC.  
(500 largo x 130 ancho x 25 alto)

### S-260

Rejilla INOX



Largo mm	Ref.	Acabado	u./	n°
500	29136	Inox	10	A-4

Rejilla.  
(500 largo x 130 ancho x 15 alto)



Canaleta de altura reducida preparada para su instalación con tela impermeabilizante. En versión con salida vertical pretroquelada 50 mm M, recortable en caso de utilización.

\* Rejillas en acero inox también disponibles en PVC



# canaleta uso privado CONNECTO

Soluciones VERSÁTILES para la  
evacuación de aguas de superficie que  
aúnan EFICACIA y RESISTENCIA.









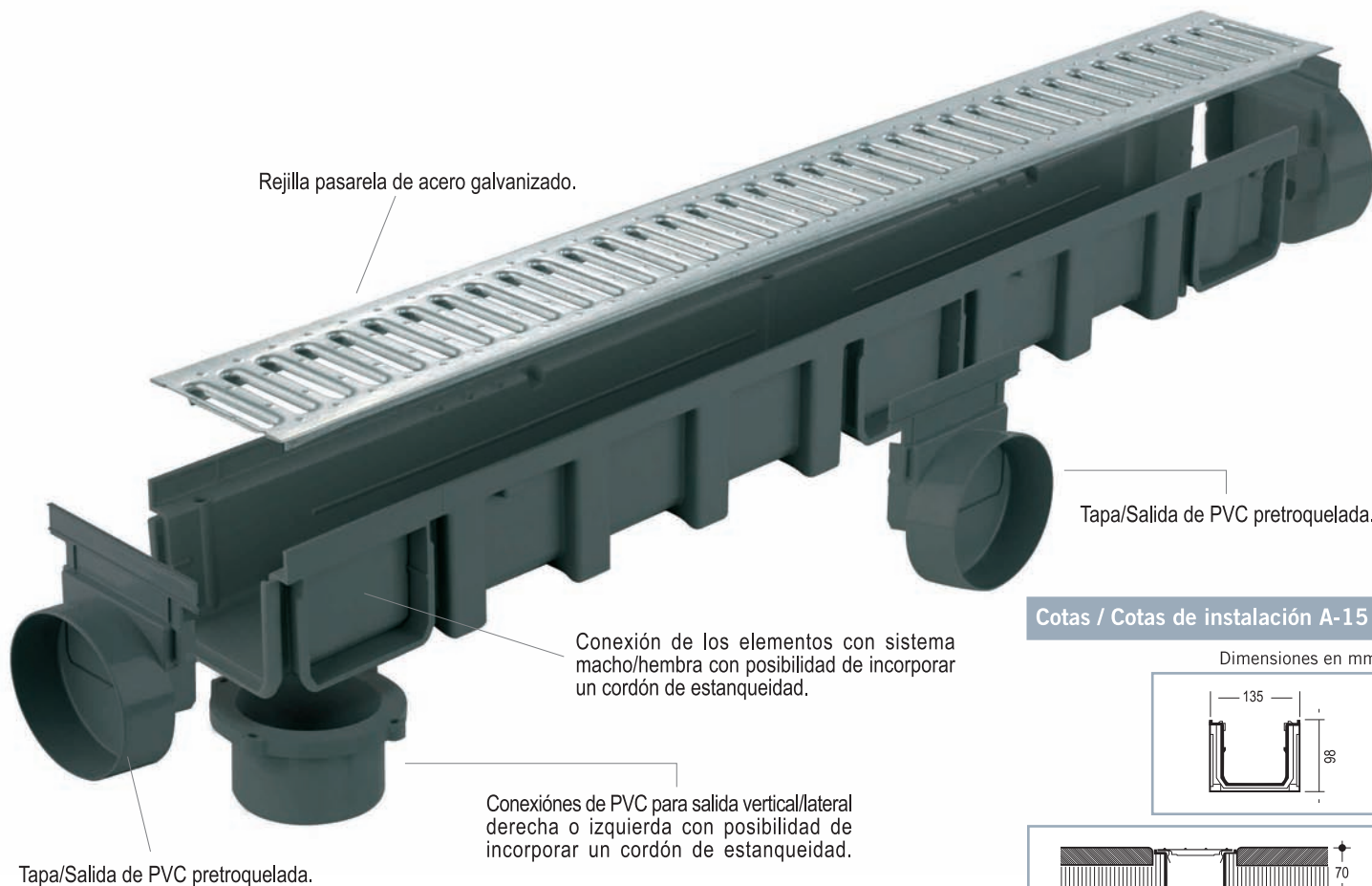
# Canaleta CONNECTO

gama con rejilla metálica

El canal de evacuación realizado en polipropileno, la rejilla de acero galvanizado y las diferentes posibilidades de instalación, hacen de la canaleta CONNECTO la solución ideal para centros comerciales, calles peatonales, parques, etc.

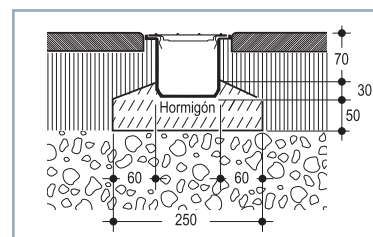
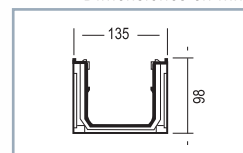


longitud 1m



## Cotas / Cotas de instalación A-15

Dimensiones en mm

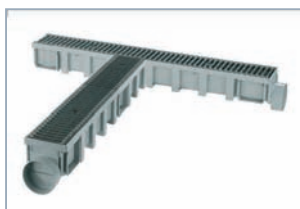


## Instalación

Canal para la evacuación de aguas de superficie, realizado en polipropileno con rejilla de acero galvanizado para clase de carga A15.

### Dominios de aplicación:

- **A-15:** Zonas peatonales, jardines, terrazas, patios de recreo.
- **B-125:** Aceras, áreas de estacionamiento.
- **C-250:** Cunetas de calzada, arcnos.



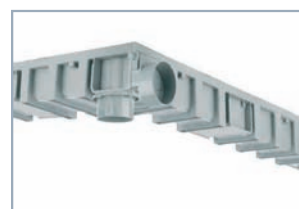
Realización de derivaciones.



Realización de cruces.



Realización de giro a 90°.



Detalle de giro a 90°.





## Gama

### DRP178

Canal con rejilla de acero galvanizado.

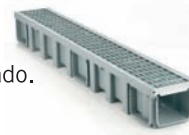


modelo	medida	Ref.	rejilla	u./palet	clase
DRP178	1.000x130x98	29069	Pasarela	56	A-15

Canal de 1 m PP sin marco con 1 rejilla pasarela de acero galvanizado.

### CAN10BC

Canal con rejilla de acero galvanizado.



modelo	medida	Ref.	rejilla	u./palet	clase
CAN10BC	1.000x130x115	29120	Cudriculada	32	B-125

Canal de 1 m PP con marco con 1 rejilla enrejada de acero galvanizado.

### CAL10CF

Canal con rejillas de fundición.

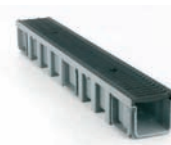


modelo	medida	Ref.	rejilla	u./palet	clase
CAL10CF	1.000x130x98	29121	Fundición	56	C-250

Canal de 1 m PP sin marco con 2 rejillas de fundición.

### CAN10CF

Canal con rejillas de fundición.



modelo	medida	Ref.	rejilla	u./palet	clase
CAN10CF	1.000x130x115	29122	Fundición	32	C-250

Canal de 1 m PP con marco con 2 rejillas de fundición.

### NAV178

Conexión auxiliar lateral.



modelo	medida	Ref.	u./	n°
NAV178	110 M	29071	10	A-11

Tapa/salida de extremo o lateral PVC pretoquelada para canal DRP178 y CAL10CF.

### NAV177

Conexión auxiliar lateral.



modelo	medida	Ref.	u./	n°
NAV177	110 M	29123	10	A-11

Tapa/salida de extremo o lateral PVC pretoquelada para canal CAN10BC y CAN10CF.

### SVCAN

Conexión auxiliar vertical.



modelo	medida	Ref.	u./	n°
SVCAN	110 M	29070	10	-

Salida vertical PVC (se sirve con tornillos).

## Propiedades del polipropileno

**Tradicional:** El PP, es un material utilizado desde hace muchos años en el transporte de fluidos.

**Sólido:** El PP mantiene una gran resistencia a los choques (antes y después de la instalación) y al envejecimiento.

**Ligero:** Su bajo peso facilita la manutención, el transporte y la instalación.

**Ecológico:** El PP no deja ningún residuo de polímero en el agua. Se recomienda particularmente en el sector alimentario y donde se necesite una estanqueidad perfecta.

**Hidráulico:** La superficie interior de los canales absolutamente lisa, mejora los resultados hidráulicos. No hay retención de agua.

**Funcional:** Es muy fácil destapar las salidas laterales y verticales.

Una gama de racores de PVC multidireccionales a clipar o atornillar, facilita la conexión con tuberías de PVC a encolar o con junta. Admite diferentes revestimientos de las superficies colindantes: asfalto, adoquinado, embaldosado, hormigón.

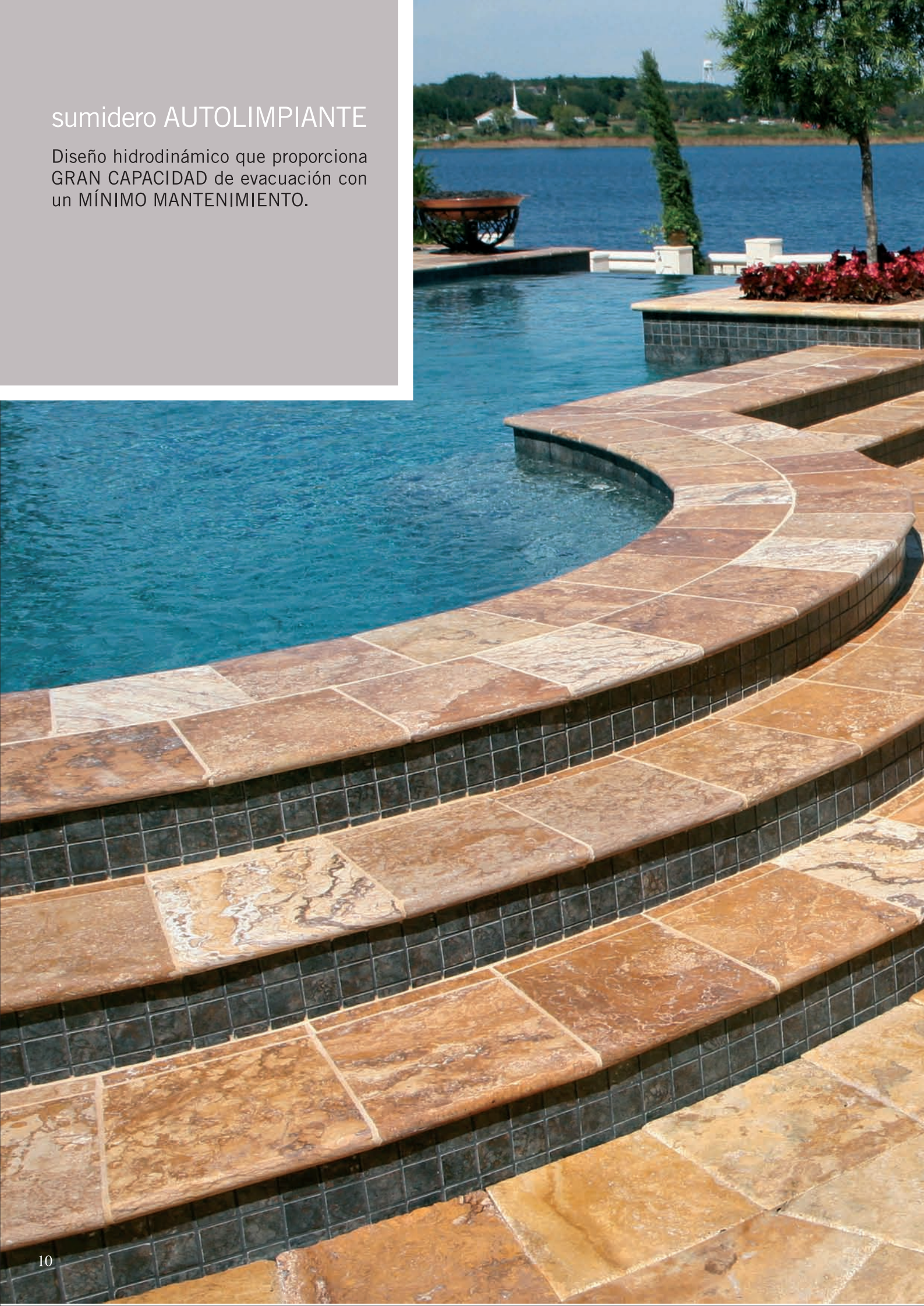
**Resistencia a la helada:** Perfecta.

**Resistente** a los ácidos y a la mayoría de los agentes químicos.



## sumidero AUTOLIMPIANTE

Diseño hidrodinámico que proporciona GRAN CAPACIDAD de evacuación con un MÍNIMO MANTENIMIENTO.









# Sumidero AUTOLIMPIANTE

El diseño del sumidero está estudiado para aumentar la capacidad de evacuación gracias a su interior hidrodinámico liso, evitando al mismo tiempo el almacenamiento de residuos, siendo éstos arrastrados por el flujo del agua.

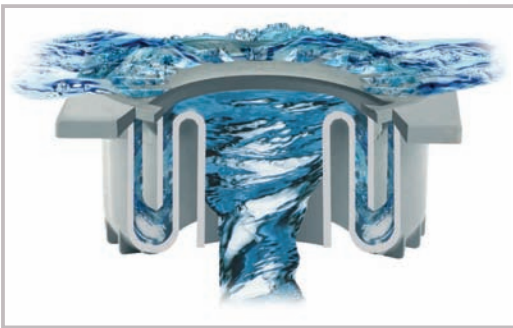
Rejilla de acero inox. con campana



Cerco de acero inox AISI 304

Cuerpo sifónico PVC

Detalle del flujo de agua



## Acabados



Polipropileno Negro.



PVC Gris.



PVC Barro.



NOVEDAD: Acero Inoxidable.

## Salidas / Medidas



Vertical S. V.



Horizontal S. H.

Sumideros		Caldereta S. V.		Caldereta S. H.	
Ø salida	rejilla	Ø salida	rejilla	Ø salida	rejilla
50	150x150	75	150x150	75	150x150
75	200x200	90-110	200x200	90-110	200x200
90-110	250x250	90-110	250x250	90-110-125	250x250





## Gama

● PVC  
● PP

### S-246

#### sumidero AUTOLIMPIANTE



Ø salida	rejilla	Ref.	color	u./	nº
50	150x150	24060	●	20	A-4
50	150x150	24061	●	20	A-4
75	200x200	24100	●	15	A-12
75	200x200	24101	●	15	A-12
90	250x250	24080	●	10	A-12
90	250x250	24081	●	10	A-12
110	250x250	24090	●	10	A-12
110	250x250	24091	●	10	A-12

Sumidero sifónico, salida vertical macho encolar, rejilla PVC.

### S-246

#### sumidero AUTOLIMPIANTE



Ø salida	rejilla	Ref.	color	u./	nº
50	150x150	24170	Ac. Inox	2	A-8
75	200x200	24180	Ac. Inox	2	A-8
90	250x250	24190	Ac. Inox	2	A-8
110	250x250	24200	Ac. Inox	2	A-8

Sumidero sifónico, salida vertical macho encolar, rejilla y cerco en ac. inox.

### S-247

#### caldereta AUTOLIMPIANTE



Ø salida	rejilla	Ref.	color	u./	nº
75	150x150	08182	●	10	A-4
75	150x150	08181	●	10	A-4
75	150x150	08180	●	10	A-4
90	200x200	08192	●	10	A-5
90	200x200	08191	●	10	A-5
90	200x200	08190	●	10	A-5
90	250x250	08242	●	6	A-12
90	250x250	08241	●	6	A-12
90	250x250	08240	●	6	A-12
110	200x200	08202	●	6	A-4
110	200x200	08201	●	6	A-4
110	200x200	08200	●	6	A-4
110	250x250	08252	●	5	A-4
110	250x250	08251	●	5	A-4
110	250x250	08250	●	5	A-4

Caldereta sifónica extensible, salida vertical macho encolar.

### S-247

#### caldereta AUTOLIMPIANTE

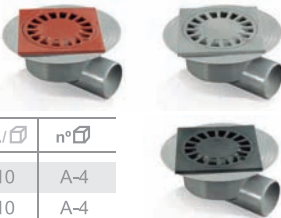


Ø salida	rejilla	Ref.	color	u./	nº
75	150x150	08183	Ac. Inox	2	-
90	200x200	08193	Ac. Inox	2	-
110	200x200	08203	Ac. Inox	2	-
110	250x250	08253	Ac. Inox	2	-

Caldereta sifónica, extensible, salida vertical macho encolar, rejilla y cerco en ac. inox.

### S-248

#### caldereta AUTOLIMPIANTE



Ø salida	rejilla	Ref.	color	u./	nº
75	150x150	08212	●	10	A-4
75	150x150	08211	●	10	A-4
75	150x150	08210	●	10	A-4
90	200x200	08222	●	10	A-13
90	200x200	08221	●	10	A-13
90	200x200	08220	●	10	A-13
110	200x200	08282	●	10	A-13
110	200x200	08281	●	10	A-13
110	200x200	08280	●	10	A-13
110	250x250	08232	●	5	A-5
110	250x250	08231	●	5	A-5
125	250x250	08230	●	5	A-5

Caldereta sifónica extensible, salida horizontal macho encolar.

### S-248

#### caldereta AUTOLIMPIANTE



Ø salida	rejilla	Ref.	color	u./	nº
75	150x150	08213	Ac. Inox	2	-
90	200x200	08223	Ac. Inox	2	-
110	200x200	08283	Ac. Inox	2	-
110	250x250	08233	Ac. Inox	2	-

Caldereta sifónica, extensible, salida horizontal macho encolar, rejilla y cerco en ac. inox.





## accesorios suelo

Sistemas de canalización de aguas para uso público y privado.



©JIMTEN 50M

45682 12-07

**jimten, SA**  
CTRA. DE OCAÑA, 125 C.P. 03114  
✉ 5285 C.P. 03080  
☎ + 34.965.10.90.44  
☎ + 34.965.11.50.82  
ALICANTE (ESPAÑA)  
[www.jimten.com](http://www.jimten.com)  
Empresa registrada según norma



UNE - EN ISO 9001



UNE - EN ISO 14001