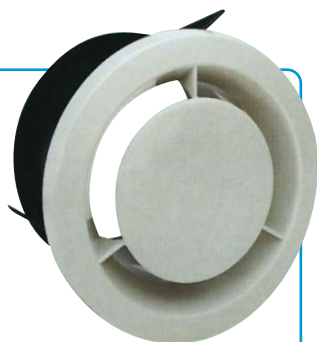


Conjunto BS 80 y BC 125 pladur

bocas de extracción de plástico par viviendas unifamiliares



Precio p. 295

► ventajas

- Fácil montaje y mantenimiento.

► gama

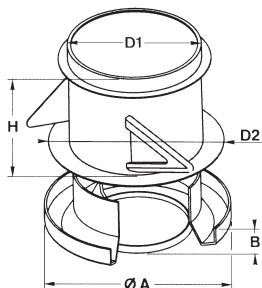
- 2 modelos disponibles:
 - Conjunto BS 80 pladur: boca Ø 80 mm + manguito pladur.
 - Conjunto BC 125 pladur: boca Ø 125 mm + manguito pladur.
- A petición: conjunto con manguito falso techo.

► aplicación / utilización

- Instalación de ventilación mecánica de simple o doble flujo.
- Aplicación en pared o techo.

► composición / dimensiones

- Manguito pladur fabricado en material plástico equipado de 3 pestañas de fijación. Una junta asegura la fijación y la estanqueidad con el conducto.



Modelo	A	B	D1	D2	H
Conjunto BS 80 pladur	119	19	78	99	100
Conjunto BC 125 pladur	169	27	122	159	100

► embalaje

- boca + manguito pladur

► especificación

- Boca de extracción para vivienda unifamiliar con cono central fijo, ajuste del caudal asegurado por un regulador situado en la caja de extracción o sobre el conducto de conexión.
- Fabricado en plástico blanco.
- Tipo **BS 80** o **BC 125**, marca **France Air**.

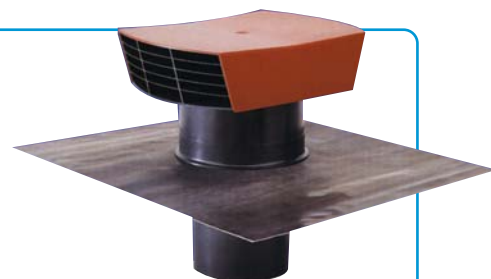
montaje y conexión

- Las bocas se montan por simple encaje.

Modelo	Ø de hueco (mm)
Conjunto BS 80 pladur	85
Conjunto BC 125 pladur	130

CT Plástico

para impulsión o retorno de aire



Precio p. 294

► ventajas

- Fácil montaje y mantenimiento.
- Buena estanqueidad.

► gama

- Diámetros: 125, 150 ó 160 mm.
- Colores: teja (RAL 8004) o pizarra (RAL 7016).

Modelo	Caudal (m ³ /h)	
	Extracción de aire	Toma de aire
CTP 125	320	170
CTP 150	320	210
CTP 160	320	210

Denominación **CT** : Sombrero de Tejado

► aplicación / utilización

- Impulsión o retorno del aire.
- Instalaciones de VMC de simple o doble flujo, campanas de cocina en viviendas unifamiliares.

► composición / dimensiones

- ① Cubierta paraguas
- ② Rejilla de protección
- ③ Cuerpo en plomo
- ④ Conducto de conexión

► embalaje

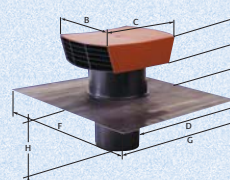
- Sombrero de tejado.

► especificación

- Sombrero de tejado con conducto de conexión circular, hoja de plomo para la instalación y la estanqueidad.
- Tipo **CTP**, marca **France Air**.

descripción técnica

► Embalaje, dimensiones y peso



Modelo	A (mm)	B (mm)	C (mm)	D (mm)	E (mm)	F (mm)	G (mm)	H (mm)	Peso (kg)
CTP 125	72	203	280	125	80	500	400	140	3,5
CTP 150	72	203	280	150	80	500	400	140	3,5
CTP 160	72	203	280	160	80	500	400	140	3,5

montaje y conexión

- Dar forma a la hoja de plomo (3) presionando los relieves sin tocar los bordes engastados;
- La cubierta de tejas, se debe calar siguiendo el sentido de los listones y de esta manera soportar la hoja de plomo en A y B;
- La cubierta paraguas se debe instalar con el paso de aire perpendicular a la pendiente el tejado (ver croquis).

