



CTCF 90

compuerta terminal
cortafuego 1 h30

Precio p. 666

> ventajas

- Nivel sonoro reducido: mecanismo en el flujo del aire.
- Instalación sencilla: sin sistema de fijación particular.
- Facilidad de uso: cambio del fusible térmico por enganche, rearme por compresión del muelle.

> gama

- Diámetros normalizados 100, 125, 160 y 200 mm.

> denominación

CT	CF	90
Compuerta Terminal	Cortafuegos	Duración en mn

> aplicación / utilización

- Compartimentación.
- Corresponde al grado cortafuego exigido por la legislación.
- Viviendas y edificios que reciben público.

> construcción / composición

- El conjunto está compuesto por un cartucho circular integrado en un collarín de fibrocemento, sin amianto.
- El cartucho se compone de 2 batientes semicirculares, que se mantienen abiertos con un fusible de latón.

> opciones

- Contacto de señalización (apertura o cierre).
- Manguito telescópico. Permite acceder a la compuerta una vez instalado en un conducto circular rígido.

> embalaje

- En cajas de cartón individuales.

> especificación

- Compuerta terminal cortafuego con manguito de soporte sobre el cual se fija un cartucho compuesto por 2 batientes semicirculares. El mecanismo de accionamiento está situado en el flujo de aire.
- Resistencia al fuego: cortafuego 1 h30.
- Tipo **CTCF 90**, marca **France Air**.

descripción técnica

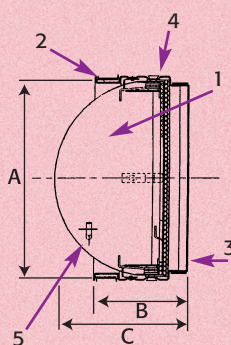
> Clasificación el fuego

Cortafuego 1h30 - PV n° 037-A/99.

> Dimensiones

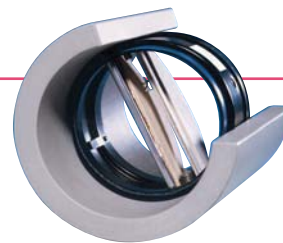
DN	100	125	160	200
A (mm)	99	124	159	199
B (mm)	72,5	72,5	72,5	72,5
C (mm)	72,5	85	105	125
Peso (kg)	0,26	0,36	0,55	0,79

1. Compuerta
2. Cuerpo en acero galvanizado
3. Junta intumescente
4. Muelle de cierre
5. Fusible



> Límites de utilización

Presión ≤ 150 Pa



CTCF 2

compuerta terminal
cortafuego 2 horas

Precio p. 666

> ventajas

- Nivel sonoro reducido: mecanismo en el flujo del aire.
- Instalación sencilla: fijación en el yeso, conexión al circuito por un manguito.
- Facilidad de uso: cambio de fusible térmico por enganche, rearme por compresión del muelle.

> gama

- Diámetros normalizados de 125, 160 y 200 mm.

> aplicación / utilización

- Compartimentación. Corresponde al grado cortafuego de una pared.

> construcción / composición

- El conjunto está compuesto por un cartucho circular integrado en un collarín de fibrocemento, (sin amianto).
- El cartucho se compone de 2 batientes semicirculares, que se mantienen abiertos con un fusible de latón.

> Opción

- Contacto de señalización (apertura o cierre).
- Manguito telescópico.

> embalaje

- En cajas de cartón individuales.

> especificación

- Compuerta terminal cortafuego con manguito en material refractario sin amianto en el cual se fija un cartucho compuesto por 2 batientes semicirculares. El mecanismo de accionamiento está situado en el flujo de aire.
- Resistencia al fuego: cortafuego 2h. Mecanismo conforme a la norma NFS 61-937: PV SA 97-0010.
- Tipo **CTCF 2**, marca **France Air**.

descripción técnica

> Clasificación al fuego

Cortafuego 2h - PV CSTB 94.38958 Rec 01/1 - PV NFS 61-937: SA 97-0010.

> Dimensiones

DN	125	160	200
Ø int. (mm)	126	161	201
Ø ext. (mm)	156	191	232
Peso (kg)	2,9	3,7	4,8
Hueco (mm)	195	230	270

> Límites de utilización: Presión de servicio ≤ 200 Pa

montaje y conexión

> Instalación

El montaje en una pared cortafuego se efectúa instalando el collarín servido en un hueco igual a su diámetro exterior aumentado en 40 mm. Se colocará centrado en el espesor de la pared atravesada. La junta periférica, de 20 mm, se realizará con yeso. Una vez empotrada la compuerta, se introducirá el cartucho CTCF 2, abierto, en la parte más larga del collarín, mediante la cruz central. La parte trasera del cuerpo, donde se encuentra la junta de estanqueidad, topa con la anilla interior. El conjunto se conecta al conducto mediante un manguito macho de diámetro normalizado, a ambos extremos del collarín. Posteriormente, esta disposición permitirá poder acceder al mecanismo de accionamiento desmontando uno de los dos manguitos.