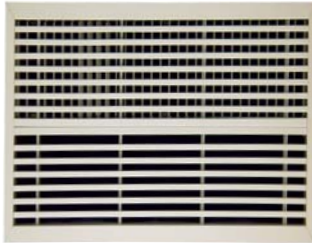
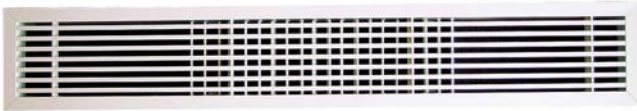


PACKS HÔTEL

Rejillas y manguito telescópico para Hegoa® y Hegoa® Silence



Precio p. 563

> ventajas

- **Difusión optimizada:**
 - Difusión de tipo lineal.
 - Reglaje del alcance gracias a deflectores traseros.
 - Dimensiones especialmente adaptadas a los ventilo-convectores Hegoa® et Hegoa® silence.
 - Manguito telescópico que facilita la instalación en la obra.

> gama

- Caudal: de 200 a 700 m³/h.
- Rejillas compatibles con los tamaños 1, 2, 3 y 4 de los ventilo-convectores Hegoa® y Hegoa® silence.
- 3 tipos de rejillas:
 - **Rejilla Hotel "impulsión"** : rejilla de impulsión horizontal; disponible en 3 dimensiones.
 - **Rejilla Hotel "combinada retorno inferior"**: rejilla de impulsión superior y rejilla de retorno inferior; disponible en 3 dimensiones.
 - **Rejilla Hotel "combinada retorno lateral"** : rejilla de impulsión central y rejilla de retorno en los laterales; disponible en 2 dimensiones.

> aplicación / utilización

- Climatización y difusión en habitaciones de hoteles.

> construcción / composición

- **Rejillas Hotel "impulsión"** :
 - Marco y barras frontales horizontales en aluminio extruido.
 - Aletas deflectoras traseras (impulsión) que aseguran un mejor control de alcance.
 - Fijación por clips al manguito de conexión.
 - Acabados: Blanco RAL 9010.

• Rejillas Hotel "retorno inferior" y "retorno lateral"

- Marco y barras frontales horizontales en aluminio extruido para la impulsión.
- Aletas deflectoras traseras (impulsión) que aseguran un mejor control del alcance.
- Marco y barras frontales inclinadas en aluminio extruido para el retorno.
- Fijación por clips al manguito de conexión.
- Acabados: Blanco RAL 9010.
- Manguito:
 - Manguito telescópico en chapa de acero galvanizado.
 - Dimensiones mini/maxi : 500-780 mm.

> opción

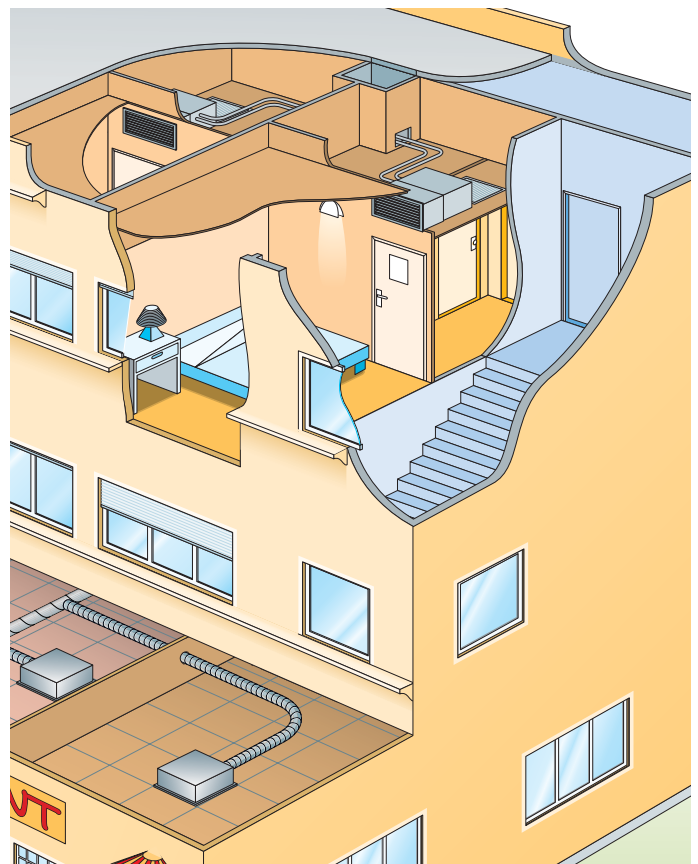
- Manguito telescópico: aislante 12 mm (ver detalles en el plano).

> embalaje

- Rejilla: embalaje individual en film plástico.
- Manguito: embalaje en cartón.

> especificación

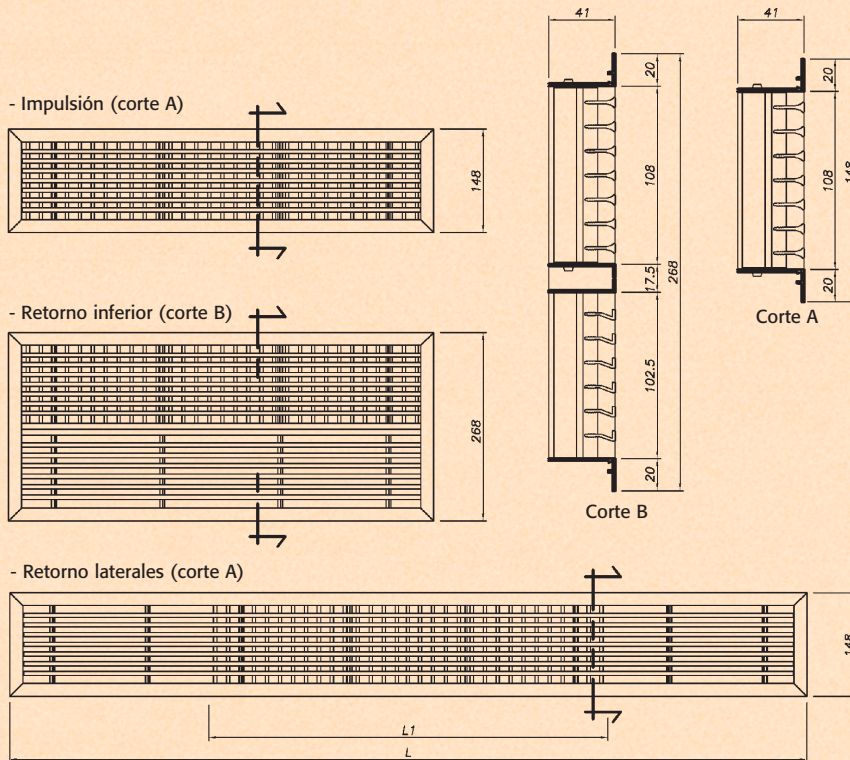
- Ventilo-convectores Hegoa® o Hegoa® Silence equipados de packs hotel. Packs hôtels compuestos de un conjunto de rejilla de impulsión + manguito telescópico o rejilla de impulsión & retorno + manguito telescópico con las dimensiones específicas de los ventilo-convectores Hegoa®.
- Impulsión optimizada gracias a unas aletas deflectoras traseras que permiten la adaptación del alcance a las dimensiones de la habitación. Manguito telescópico, largo entre 500 y 780 mm que permite una adaptación rápida en la obra.
- Tipo **Packs Hôtel**, marca **France Air**.



descripción técnica

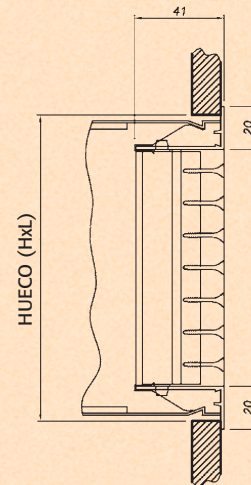
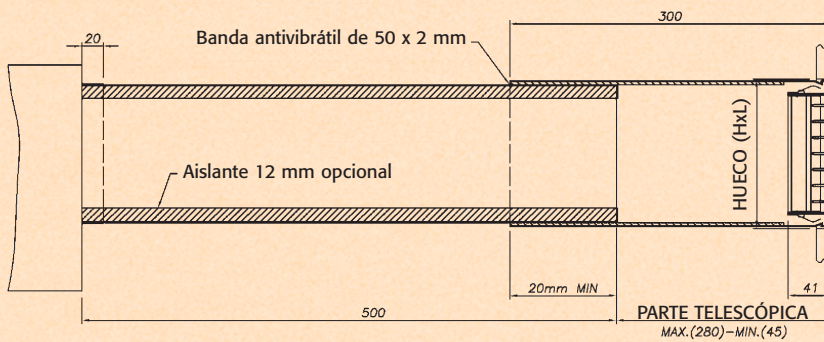
► Dimensiones y peso

• Dimensiones rejillas

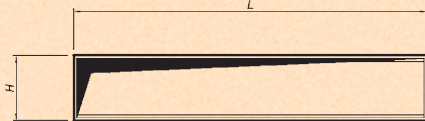


| Rejilla | Dimensiones | L (mm) | L1 (mm) |
|------------------|-------------|--------|---------|
| Impulsión | 450 x 128 | 470 | - |
| | 670 x 128 | 690 | - |
| | 900 x 128 | 920 | - |
| Retorno inferior | 450 x 248 | 470 | - |
| | 670 x 248 | 690 | - |
| | 900 x 248 | 920 | - |
| Retorno lateral | 900 x 128 | 920 | 410 |
| | 1350 x 128 | 1370 | 630 |

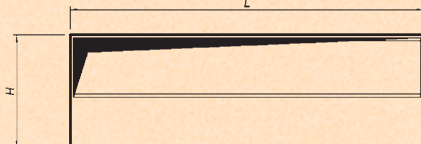
• Hueco rejillas y manguitos telescópicos



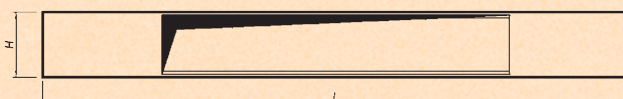
Hueco manguito + rejilla "impulsión"



Hueco manguito + rejilla "retorno inferior"



Hueco manguito + rejilla "retorno lateral"



| Rejilla | Dimensiones | L (mm) | H (mm) |
|-------------------|-------------|--------|--------|
| Impulsión | 450 x 128 | 455 | 133 |
| | 670 x 128 | 675 | 133 |
| | 900 x 128 | 905 | 133 |
| Retorno inferior | 450 x 248 | 455 | 253 |
| | 670 x 248 | 675 | 253 |
| | 900 x 248 | 905 | 253 |
| Retorno laterales | 900 x 128 | 905 | 133 |
| | 1350 x 128 | 1355 | 133 |

descripción técnica

> Características

• Datos aerólicos y acústicos

| Caudal (m³/h) | Dim. (mm) impulsión | 450 x 128 | 670 x 128 | 900 x 128 |
|---------------|---------------------|-----------|-----------|-----------|
| | Ak (m²) | 0,0278 | 0,0465 | 0,0624 |
| 200 | X (m) | 2,8 | | |
| | NR | < 20 | | |
| | Pt (Pa) | 2 | | |
| 300 | X (m) | 4,2 | 3,2 | |
| | NR | < 20 | < 20 | |
| | Pt (Pa) | 5 | 2 | |
| 400 | X (m) | 5,5 | 4,3 | 3,7 |
| | NR | 25 | < 20 | < 20 |
| | Pt (Pa) | 9 | 3 | 2 |
| 500 | X (m) | | 5,3 | 4,6 |
| | NR | | 20 | < 20 |
| | Pt (Pa) | | 5 | 3 |
| 600 | X (m) | | | 5,5 |
| | NR | | | < 20 |
| | Pt (Pa) | | | 4 |

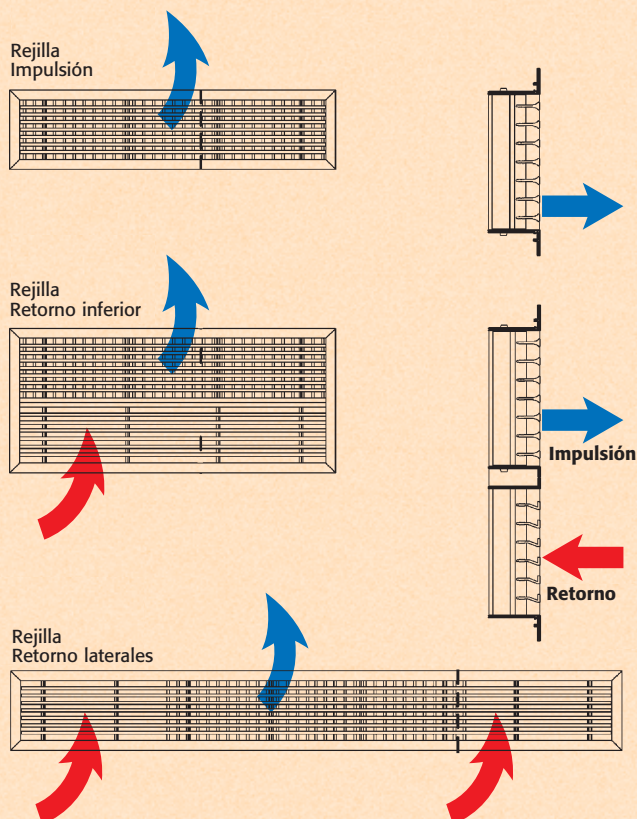
X (m) : alcance.

NR indicada : potencia acústica sin atenuación del local.

Pt : pérdida de carga.

> Características

• Principio de impulsión y de retorno



tablas de selección

> Principios de selección

- La dimensión de la rejilla depende del tamaño del ventilo-convector Hégoa® et Hégoa® Silence y del tipo de rejilla ("impulsión", "retorno inferior" o "retorno lateral").
- La dimensión del manguito depende del tamaño del ventilo-convector únicamente: manguito idéntico para los tres tipos de rejillas (manguito conectado a la impulsión únicamente).

| Tamaño Hegoa / Hegoa Silence | Dimensiones Rejilla Hotel "Impulsión" (mm) | Dimensiones Rejilla Hotel "Retorno Inferior" (mm) | Dimensiones Rejilla Hotel "Retorno Lateral" (mm) | Dimensiones Manguito (mm) |
|------------------------------|--|---|--|---------------------------|
| 1 | 450 x 128 | 450 x 248 | 900 x 128 | 450 x 128 |
| 2 | 670 x 128 | 670 x 248 | 1350 x 128 | 670 x 128 |
| 3 | 900 x 128 | 900 x 248 | No disponible | 900 x 128 |
| 4 | 900 x 128 | 900 x 248 | No disponible | 900 x 128 |
| 5 | No disponible | | | |
| 6 | No disponible | | | |
| 7 | No disponible | | | |

montaje y conexión

- Fijación por clips de la rejilla sobre el manguito telescópico.
- Importante: sólo la parte de impulsión está conectada al manguito. El retorno se realiza libre dentro del falso techo.
- Prever un acceso para el mantenimiento de los filtros.

