

## Systair® CIREC

batería de calefacción eléctrica circular



Nueva gama

**Precio** p. 609

### > ventajas

- Instalable en cualquier posición.
- Estanqueidad al aire reforzada gracias a juntas de caucho sobre el envoltente.
- Seguridades térmicas integradas.

### > denominación

<b>CIREC</b>	<b>125</b>	/	<b>500</b>	<b>M</b>
Nombre del producto	Diámetro del Ø 125 al Ø 630		Potencia en W de 0,5 kW a 24 kW	M : monofásico T : trifásico

### > gama

- Gama compuesta de 11 tamaños:
  - Diámetros: de 125 a 630 mm.
  - Potencias: de 0,5 a 24 kW.
  - Alimentación eléctrica: mono 230 V / tri 400 V.

### > aplicación / utilización

- Batería de calefacción terminal sobre plenum o en conducto. Montaje como accesorio del aparato de ventilación.

### > construcción / composición

- Envoltente circular en acero galvanizado.
- Elementos de calefacción blindados en acero inoxidable.
- Termostato de seguridad (sin conectar) con rearme automático, base 60°C.
- Termostato (de avería) de seguridad (sin conectar) con reconectado manual, base 120°C.
- Índice de protección IP43.
- Las baterías Systair Cirec se utilizan con dos tipos de regulación.

### > opción

- Termostato multietapas:
  - Únicamente a partir de 2 circuitos en monofásico.
  - Únicamente a partir de 6 circuitos en trifásico.

### > embalaje

- Individual en caja de cartón.

### > especificación

- Batería caliente terminal eléctrica con conexión circular (envoltente con juntas). Resistencias blindadas de acero inoxidable con 2 termostatos de seguridad.
- Tipo **Systair Cirec**, marca **France Air**.

## Systair® CIREC Autoregulable

batería de calefacción eléctrica circular con regulación integrada



Nueva gama

**Precio** p. 610

### > ventajas

- Regulación precisa de la temperatura de impulsión.
- Fácil cableado de los captadores.
- Seguridades térmicas integradas.
- Funcionamiento sin ruidos y sin parásitos.
- Estanqueidad al aire reforzada gracias a juntas de caucho sobre el envoltente.

### > denominación

<b>CIREC A</b>	<b>125</b>	/	<b>500</b>	<b>M</b>
Nombre del producto	Diámetro del Ø 125 al Ø 630		Potencia en W de 0,5 kW a 24 kW	M : monofásico T : trifásico

### > gama

- Gama compuesta de 11 tamaños:
  - Diámetros: de 125 a 630 mm.
  - Potencias: de 0,5 a 24 kW.
  - Alimentación eléctrica: mono 230 V / tri 400 V + N.

### > aplicación / utilización

- Batería de calefacción terminal sobre plenum o en conducto. Montaje como accesorio del aparato de ventilación con regulación de temperatura integrada.

### > construcción / composición

- Envoltente circular en acero galvanizado.
- Elementos de calefacción blindados en acero inoxidable.
- Termostato de seguridad con rearme automático (base 60°C).
- Termostato de seguridad con reconectado manual (base 120°C).
- Índice de protección IP43.

### • Regulación:

- Botón de regulación de la temperatura del aire integrado en la caja.
- La caja de regulación receptiona los accesorio siguientes:
  - Captador CKT: sonda de conducto que controla la temperatura de impulsión.
  - Captador CPT: sonda de ambiente que controla la temperatura en el local.
  - Captador CPTO: sonda de ambiente que controla y regula la temperatura en el local.

### > embalaje

- Individual.

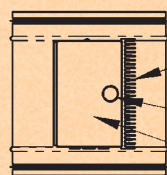
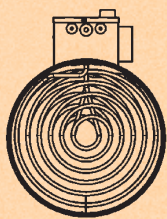
### > especificación

- Batería caliente terminal eléctrica con conexión circular (envoltente con juntas). Resistencias blindadas de acero inoxidable con un doble termostato de seguridad.
- La caja de conexiones integra la regulación de la batería.
- Tipo **Systair Cirec autoregulable**, marca **France Air**.

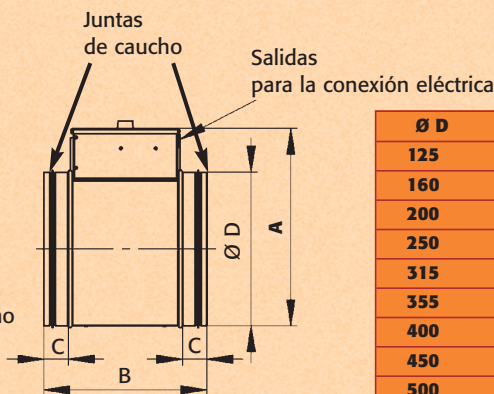
**descripción técnica**

**> Dimensiones y peso**

• Systair® CIREC y Systair® CIRCEC Autoregurable



Disipador del regulador interno  
Regulador de temperatura  
Reconectado bajo la tapa



Ø D	A (mm)	B (mm)	C (mm)
125	225	325	40
160	260	380	40
200	300	380	40
250	350	380	40
315	415	380	60
355	455	380	60
400	500	380	60
450	550	460	60
500	600	460	60
560	660	460	60
630	730	460	60

**tablas de selección**

• Monofásicos 230 v

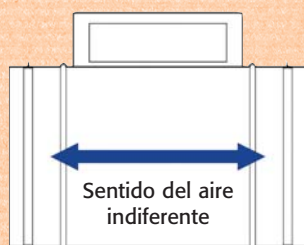
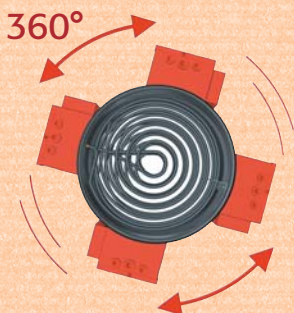
Diámetro nominal (mm)	Potencia (W)	Intensidad (A)	Nº de circuitos	Tipo de conexión	Caudal mínimo (m³/h)	Peso (Kg)
125	500	2,2	1	paralelo	30	2,6
125	1200	5,2	1	paralelo	70	2,7
160	800	3,5	1	paralelo	50	3
160	1200	5,2	1	paralelo	70	3
160	1600	7	2	paralelo	100	3,3
160	2400	10,4	2	paralelo	140	3,3
200	1200	5,2	1	paralelo	70	3,1
200	2000	8,7	1	paralelo	120	3,5
200	3000	13	1	paralelo	180	3,6
250	1500	6,5	1	paralelo	90	3,3
250	3000	13	2	paralelo	180	3,8
315	2000	8,7	1	paralelo	120	5,3
315	3000	13	2	paralelo	180	5,3
355	2000	8,7	1	paralelo	120	5,7
355	3000	7,5	2	paralelo	180	5,7
400	2000	8,7	1	paralelo	120	6,1

• Trifásicos 400 V

Diámetro nominal (mm)	Potencia (W)	Intensidad (A)	Nº de circuitos	Tipo de conexión	Caudal mínimo (m³/h)	Peso (Kg)
160	2400	3,5	3	estrella	140	4,5
160	5100	7,4	3	triángulo	300	5,2
200	3600	5,2	3	estrella	220	4,8
200	6000	8,7	3	estrella	360	6,1
250	3000	4,3	3	estrella	180	5,1
250	4500	6,5	3	estrella	260	5,1
315	6000	8,7	3	estrella	360	6,6
315	6000	8,7	3	estrella	360	8,2
315	9000	13	3	triángulo	530	8,2
355	7500	10,8	3	triángulo	450	8,5
355	12000	20	4	triángulo	710	10,9
400	7500	10,8	3	triángulo	450	8,9
400	15000	21,7	6	triángulo	890	13,4
450	9000	13	3	triángulo	530	11,3
450	18000	26	6	triángulo	1060	15,3
500	9000	13	3	triángulo	530	11,9
500	18000	26	6	triángulo	1060	16
560	12000	17,3	3	triángulo	700	3,1
560	24000	34,6	6	triángulo	1420	17,8
630	12000	17,3	3	triángulo	700	14,6
630	24000	34,6	6	triángulo	1420	20

**montaje y conexión**

• Instalación en cualquier posición



Los Systair® CIREC se instalan en cualquier posición, y el aire puede circular en los 2 sentidos dentro de la batería.

La batería debe ser instalada de forma que quede libre el acceso a la caja eléctrica.

La instalación sobre el conducto se consigue conectando los tubos, la estanqueidad está garantizada por juntas de caucho.