

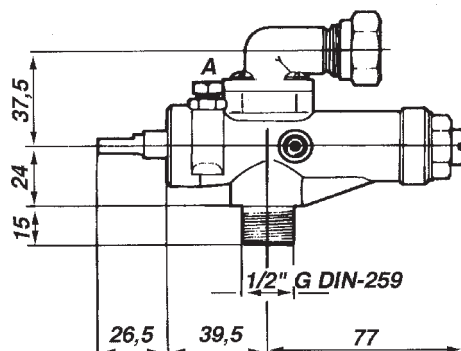
GRIFERIA ELECTRODOMESTICA E INDUSTRIAL

GAI 1/2 - GAI 3/8 Dispositivo de control de llama

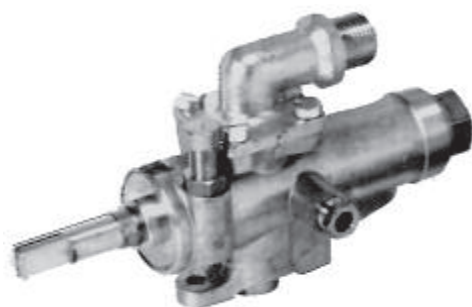


Es un grifo con paso de 13 mm. de diámetro en su totalidad; con seguro en posición de cerrado, para desbloquear el seguro se oprime hacia dentro; con piloto de encendido constante el máximo de gas y el mínimo regulable; a 90° hacia la izquierda, nos sale el piloto, a otros 90° máximo y seguidamente mínimo regulable, según se regule el tornillo A.

Cerrando el grifo se apaga el piloto; con válvula de seguridad incorporada, caso de apagarse el quemador en su funcionamiento, se cierra el gas por recuperación de válvula, por falta de suministro de corriente eléctrica por el termopar, el que deja de generarla al faltarle la llama acoplada al termopar.



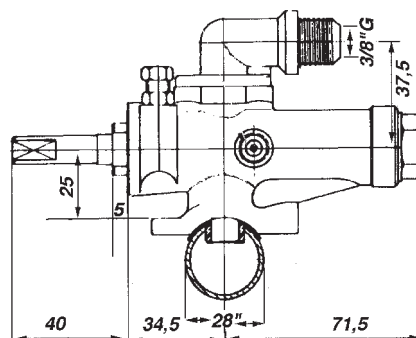
GAI B - Dispositivo de control de llama



Es un grifo con paso de 13 mm. de diámetro en su totalidad; con seguro en posición de cerrado, para desbloquear el seguro se oprime hacia dentro; con piloto de encendido constante el máximo de gas y el mínimo regulable; a 90° hacia la izquierda, nos sale el piloto, a otros 90° máximo y seguidamente mínimo regulable, según se regule el tornillo A.

Cerrando el grifo se apaga el piloto; con válvula de seguridad incorporada, caso de apagarse el quemador en su funcionamiento, se cierra el gas por recuperación de válvula, por falta de suministro de corriente eléctrica por el termopar, el que deja de generarla al faltarle la llama acoplada al termopar.

DETALLE
PILOTO



GI - Grifo Industrial

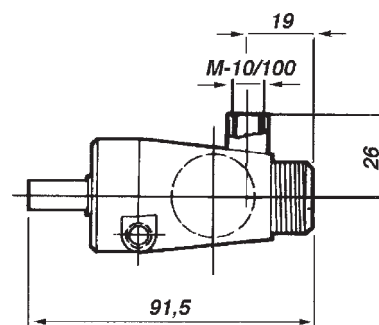
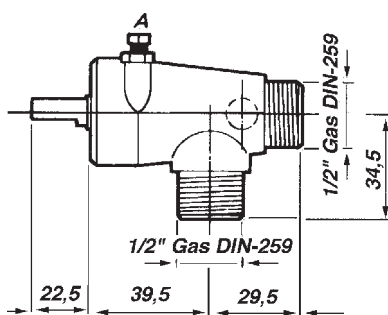


Fabricado con seguro; obligando el mando hacia dentro se desbloquea el seguro, girando el mando hacia la izquierda y a 90° nos aparece el piloto de encendido, a otros 90° de giro máximo y seguidamente, mínimo regulable graduado por el tornillo A, permaneciendo el piloto encendido en todas las posiciones, al cerrar el grifo se apaga el piloto.

La entrada de Gas tiene unas rosca de 1/2" de gas DIN-259 en la salida de gas la rosca es 1/2" gas DIN-259, en la colocación del chiclé es de M-14/100, la rosca del piloto es de M-10/100.

Este grifo se caracteriza por su gran paso de gas, al tener 13 mm. de diámetro en todo su recorrido, lo cual es muy útil para quemadores de gran consumo.

Es de núcleo descargado, al soportar todos los esfuerzos del mando en su casquillo interior, quedando el macho con la carga calculada del muelle interior.



GI/B - Grifo Industrial brida

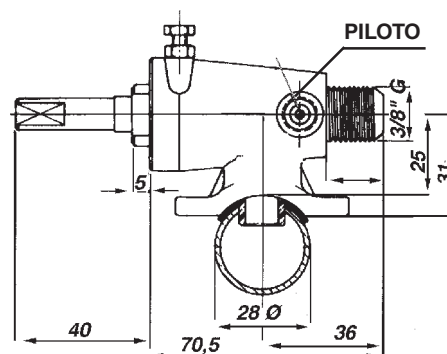
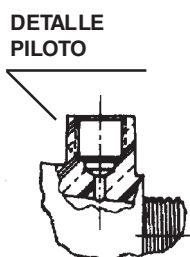


Fabricado con seguro; obligando el mando hacia dentro se desbloquea el seguro, girando el mando hacia la izquierda y a 90° nos aparece el piloto de encendido, a otros 90° de giro máximo y seguidamente, mínimo regulable graduado por el tornillo A, permaneciendo el piloto encendido en todas las posiciones, al cerrar el grifo se apaga el piloto.

La entrada se efectúa por rampa con brida para tubo de 28 Ø; en la salida de gas la rosca es 1/2" gas DIN 259, en la colocación del chiclé es de M-14/100, la rosca del piloto es de M-10/100

Este grifo se caracteriza por su gran paso de gas, al tener 13 mm. de diámetro en todo su recorrido, lo cual es muy útil para quemadores de gran consumo.

Es de núcleo descargado, al soportar todos los esfuerzos del mando en su casquillo interior, quedando el macho con la carga calculada del muelle interior.



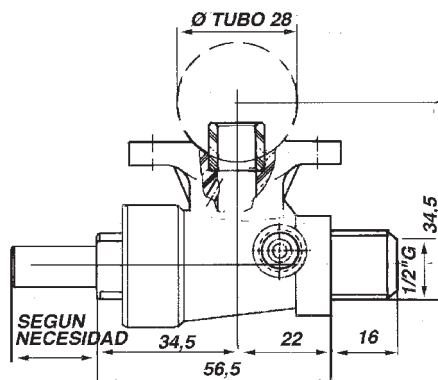
GIP/B - Grifo industrial pequeña brida

La entrada se fabrica en brida. La salida en rosca macho 3/8" -G. Acoplamiento en el piloto sistema bicono tubo 6 Ø rosca interior M-10/100. Alojamiento chicle rosca interior M-10/100.

Caudal máximo a 32 grs/cm² 11,5 Nm³/h. gas.



POSICION 0: 0 de cerrado con bloqueo, oprimir hacia dentro para abrir girando a la izquierda. POSICION 1: Apertura del piloto aparece 90° con posicionador. POSICION 2: Apertura al quemador de máximo aparece girando 90° (con posicionador) el piloto sigue abierto. POSICION 3: Cierre del máximo y apertura del mínimo a tope (70°) y regula con el tornillo frontal. También se puede regular por agujero fijo en el tornillo (sobre demanda) apretando el tornillo a tope.



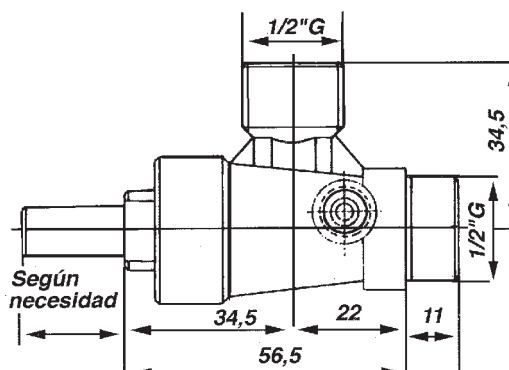
GIP - Grifo industrial pequeño

La entrada se fabrica en rosca macho 1/2"-G. La salida en rosca macho 1/2"-G. Acoplamiento en el piloto sistema bicono tubo 6 Ø rosca interior M-10/100. Alojamiento chicle rosca interior M-14/100.

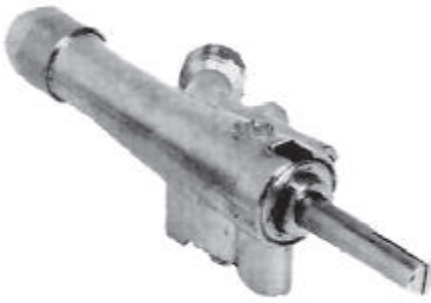
Caudal máximo a 32 grs/cm² 11,5 Nm³/h. gas.



POSICION 0: 0 de cerrado con bloqueo, oprimir hacia dentro para abrir girando a la izquierda. POSICION 1: Apertura del piloto aparece 90° con posicionador. POSICION 2: Apertura al quemador de máximo aparece girando 90° (con posicionador) el piloto sigue abierto. POSICION 3: Cierre del máximo y apertura del mínimo a tope (70°) y regula con el tornillo frontal. También se puede regular por agujero fijo en el tornillo (sobre demanda) apretando el tornillo a tope.

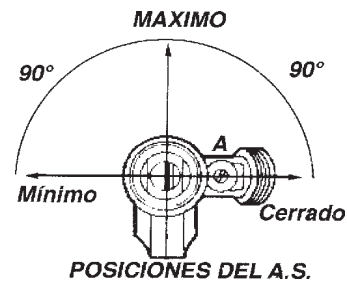
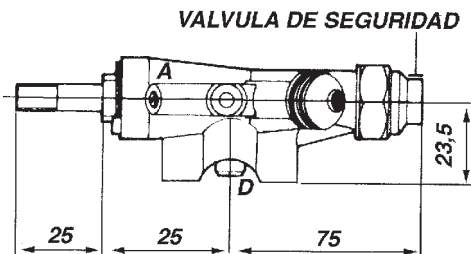


ASB 1/2 DCHO. - Dispositivo de control de llama

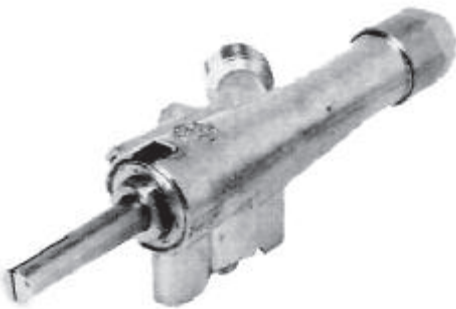


Grifo de una salida, montado con la válvula de seguridad sencilla incorporada, accionamiento eléctrico por termopar, para horno en cocinas domésticas; presionando el mando hacia adentro, damos paso de gas en posición de máximo, al encender el piloto, el termopar recibe una llama, el que nos genera una corriente eléctrica y manteniendo el pulsador 15 segundos, queda atraído al electroimán de la válvula de seguridad, quedando libre el paso del gas, en caso de apagarse el quemador, la válvula de seguridad por recuperación de muelle, al no recibir corriente eléctrica del termopar, en el tiempo de 55 seg., nos cierra el obturador cerrando automáticamente el paso de gas.

Su acoplamiento es por brida 1/2", saliendo del mismo grifo, la que se acopla al diámetro del tubo rampa, colocando en su intermedio una junta, bien puede ser de cartón Klingerit, quedando apretado por el medio de la contrabrida con dos tornillos M-5/80x25, el grifo se centra a causa del mamelón D en el taladro Ø 8 del tubo rampa, quedando totalmente estanco. En posición de cerrado tenemos seguro el bulbo interior C, al apretar hacia adentro desbloqueamos y en giro de 90° hacia la izquierda nos aparece Máx., a 90°, más hacia la izquierda nos aparece el mínimo regulable por el tornillo que queda interiormente taponado con el tornillo A.

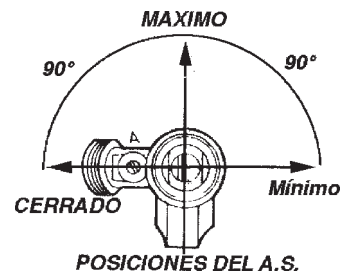
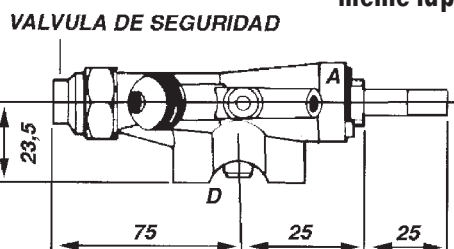


ASB 1/2 IZDO. - Dispositivo de control de llama



Grifo de una salida, montado con la válvula de seguridad sencilla incorporada, accionamiento eléctrico por termopar, para horno en cocinas domésticas; presionando el mando hacia adentro, damos paso de gas en posición de máximo, al encender el piloto, el termopar recibe una llama, el que nos genera una corriente eléctrica y manteniendo el pulsador 15 segundos, queda atraído al electroimán de la válvula de seguridad, quedando libre el paso del gas, en caso de apagarse el quemador, la válvula de seguridad por recuperación de muelle, al no recibir corriente eléctrica del termopar, en el tiempo de 55 seg., nos cierra el obturador cerrando automáticamente el paso de gas.

Su acoplamiento es por brida 1/2", saliendo del mismo grifo, la que se acopla al diámetro del tubo rampa, colocando en su intermedio una junta, bien puede ser de cartón Klingerit, quedando apretado por el medio de la contrabrida con dos tornillos M-5/80x25, el grifo se centra a causa del mamelón D en el taladro Ø 8 del tubo rampa, quedando totalmente estanco. En posición de cerrado tenemos seguro el bulbo interior C, al apretar hacia adentro desbloqueamos y en giro de 90° hacia la izquierda nos aparece Máx., a 90°, más hacia la izquierda nos aparece el mínimo regulable por el tornillo que queda interiormente taponado con el tornillo A.



ADB 1/2" - Dispositivo de control de llama

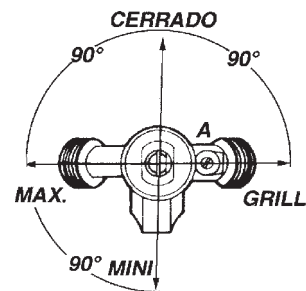
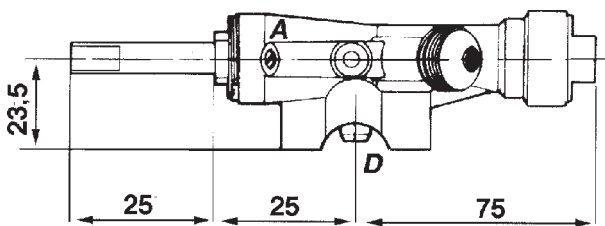


Grifo doble salida, montado con válvula de doble seguridad, incorporada, accionamiento eléctrico por termopar; para encender el grill o el horno, presionamos el mando hacia dentro y damos paso de gas. Al encender el piloto, el termopar recibe una llama, el que nos genera una corriente eléctrica, y manteniendo el pulsador 15 segundos, queda atraído el electroimán de la válvula, quedando paso libre de gas. En caso de apagarse el quemador, la válvula de seguridad por recuperación de muelle, al no recibir corriente eléctrica del termopar en el tiempo de 55 segundos, nos cierra el obturador cerrando totalmente el paso de gas.

Su acoplamiento es por brida de 1/2" saliendo de mismo grifo la que se acopla al diámetro del tubo rampa, colocando en su intermedio una junta, que bien puede ser de cartón Klingerit, quedando apretado por medio de la contrabrida con dos tornillos M-5/80x25. El grifo se centra a causa del mamelón D, en el taladro Ø 8 del tubo rampa, quedando totalmente estanco.

Grifo con seguro en posición de cerrado; obligando el mando hacia adentro y girando 90° hacia la izquierda, nos aparece el máximo del horno con posición marcada. Girando otros 90° nos aparece el mínimo regulable por el tornillo que queda interiormente, taponando con el tornillo A. Pasando otra vez por el seguro y a 90° hacia la derecha, nos aparece el grill con tope.

Las roscas de salida de Gas son de M-16/125 asiento cónico para el tubo Ø 10.



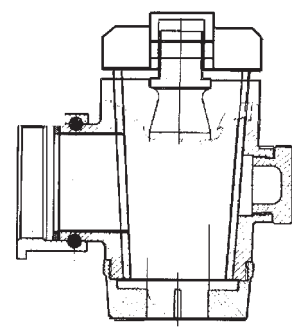
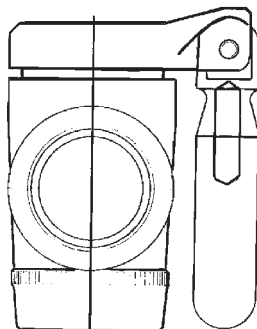
GM - Grifo marmita 2"



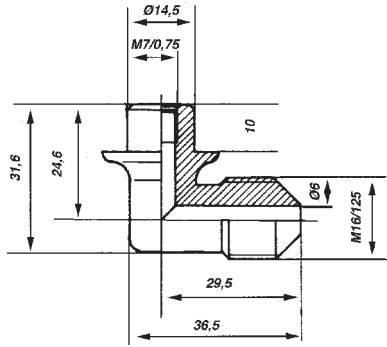
GRIFO PARA MARMITAS DE COCCION, ACOPLAMIENTO ROSCA DIN-259, 2" INTERIOR, Ø DE SALIDA ALIMENTOS 50 mm.

Grifo de marmitas, fabricado en latón estampado en caliente, por lo que el material es totalmente compacto sin poros, en baño de cromo brillante.

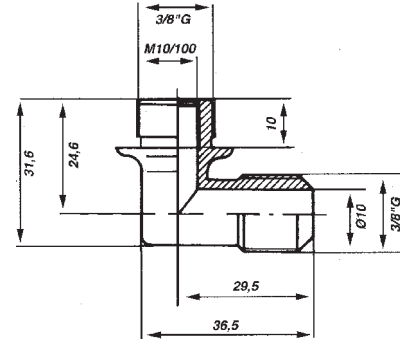
Se recomienda después del uso, desmontar el grifo, el cual se hace en un cuarto de vuelta y limpiar con agua caliente, cuidando de no dar golpes en el cono, de lo contrario no cerrará, al montarlo impregnar con aceite de oliva.



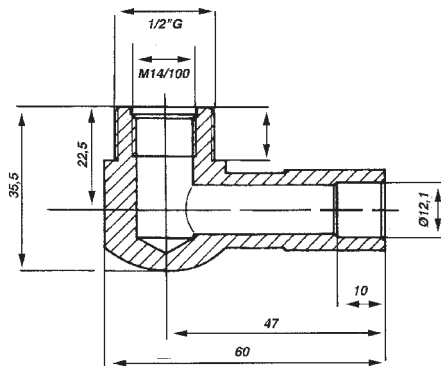
**CODO PORTA INYECTOR
MOD. EUROPE PD. 1041/88**



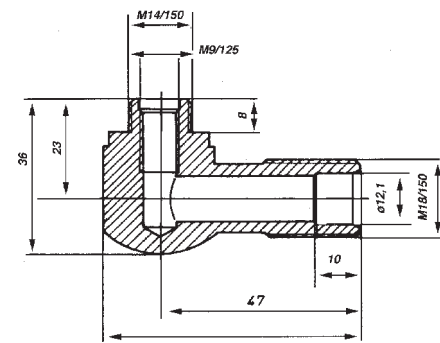
**CODO PORTA INYECTOR
MOD. H4H PD. 1043/88**



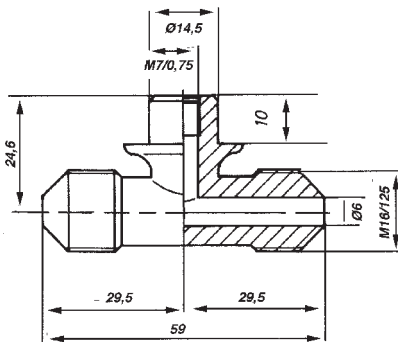
**CODO PORTA INYECTOR
LATON PD-782/79**



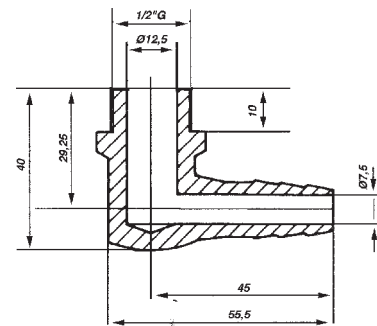
**CODO Mx14x1,5 BICONO $\varnothing 12$
PD-1163/95**



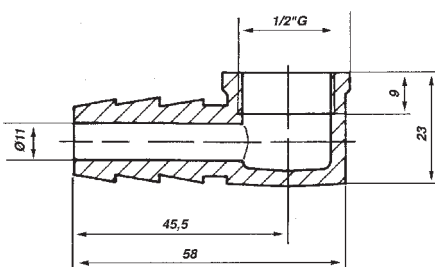
**TE PORTA INYECTOR
PD-1042/88**



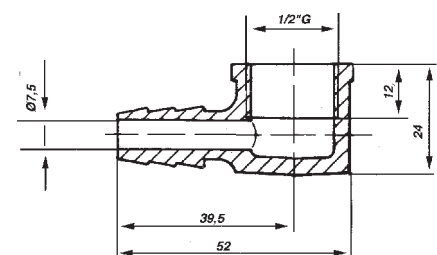
**PIPA GAS
PD-581/76**



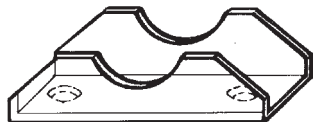
**PIPA GAS NATURAL
PD-103/65**



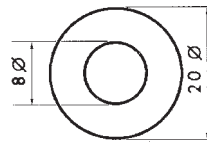
**PIPA GAS BUTANO
PD-104/65**



ACCESORIOS



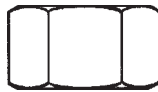
BRIDA SUJECION



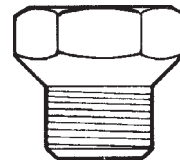
ARANDELA JUNTA



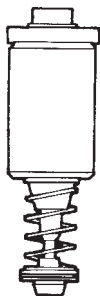
TORNILLO M-5/80x25



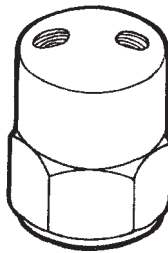
TUERCA M-16/125



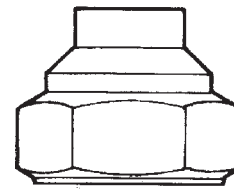
CHICLE:
M-7/0,75
M-6/0,75
M-8/0,75
M-10/100
M-14/100
M-3/8



VÁLVULA SENCILLA

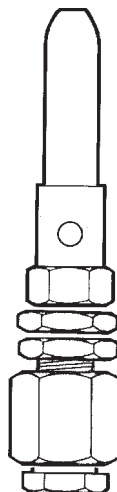


ADAPTADOR DOBLE



ADAPTADOR VÁLVULA SENCILLA

MICROPILOTO DE ENCENDIDO



CUERPO PILOTO

TUERCA

FRENO

PORTA
CHICLE

RACOR UNIÓN



Micropiloto o piloto permanente para los grifos de cocinas industriales.

Longitudes cuerpo piloto: 35 mm, 46 mm, 85 mm.

VALVULAS DE SEGURIDAD

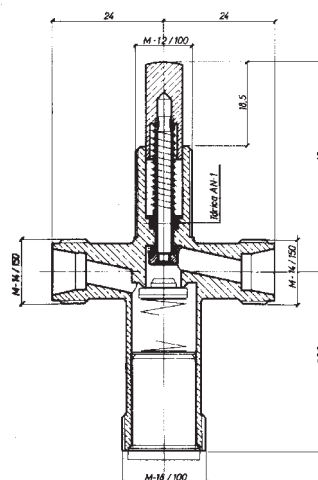
Mod. DST - 1



Dispositivo seguridad Termopar, para propano-butano, gas natural, rosca hermeto, M-14/150, para tubo de 8 Ø exterior.

Baja y alta presión.

Rosca DIN 2353



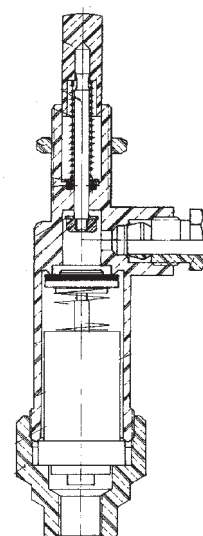
Mod. DST - 2



Dispositivo seguridad Termopar de alta presión para propano, butano, gas natural, con salida de piloto, acoplamiento rosca 20/150 x 20/150.

Baja y alta presión.

Rosca DIN 2353



Mod. DST - 3



Dispositivo seguridad Termopar para propano-butano, gas natural, rosca 16/125, tubo de 8 Ø exterior.

Baja y alta presión.

Rosca DIN 2353