

CALEFACCIÓN para AVES



# RADIANTES CERÁMICOS A GAS

9 MODELOS

400 a 12.500 W



LA RESPUESTA A SUS NECESIDADES DE CALEFACCIÓN



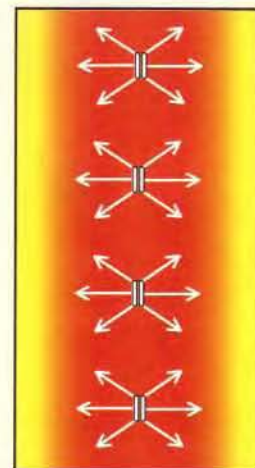
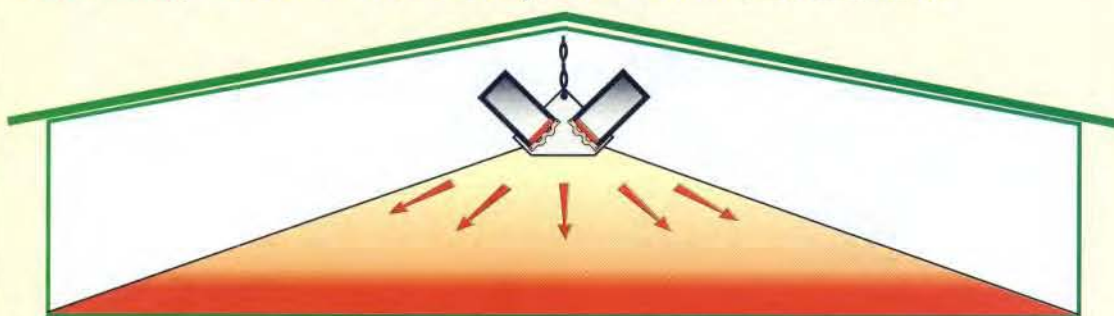
# EL CALOR PARA LOS ANIMALES

Como el sol, los radiantes de cerámica SBM emiten una radiación que se transforma en calor al contacto con los animales y con la cama. Esto ofrece numerosas ventajas:

- Los animales están en el suelo; reciben directamente el calor radiado que permite mantener la temperatura óptima necesaria para su buen crecimiento.
- La cama sometida a la radiación de los radiantes se mantiene seca en profundidad. La humedad contenida en las deyecciones de los animales y alrededor de los bebederos se evapora permanentemente. La cama permanece seca. Su estado sanitario mejora, su duración de empleo se prolonga y su temperatura es agradable para el polluelo que se acuesta.

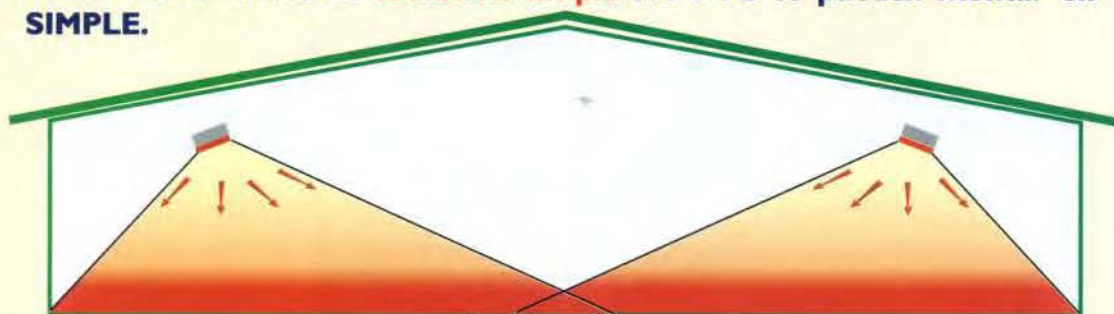
## Instalación en DOBLE

Los radiantes 216 ó 212, que son más potentes, se instalan en el eje del edificio. Los dos emisores de radiación cruzada de cada **RADIANTE DOBLE** dan calor a todo lo ancho del edificio. Con los radiantes 216 ó 212, de **radiación doble**, la inversión es menor y el mantenimiento más fácil.



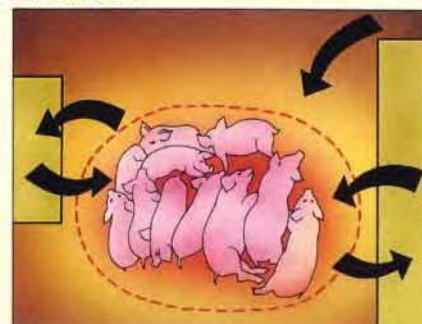
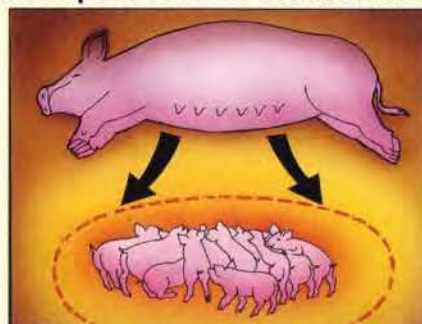
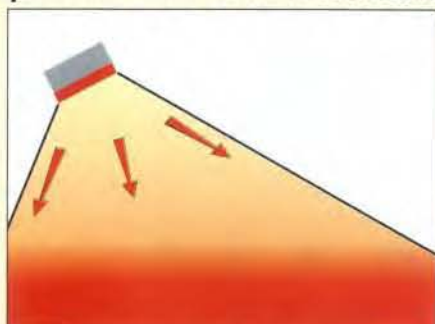
## Instalación en SIMPLE

Los radiantes son independientes unos de otros. Se instalan en 2 líneas laterales orientadas hacia el centro del edificio. Todos los radiantes de **radiación simple** FA o FS se pueden montar en SIMPLE.



## Instalación INDIVIDUAL por compartimentos

- En Maternidad, la zona calentada debe ser una zona atractiva para los lechones después de cada mamada.
- En Post-destete, la zona calentada debe atraer a los lechones hacia un área de reposo después de cada actividad (alimentación, bebida, deyecciones).
- Sólo la calefacción por radiación permite crear en la maternidad y en el post-destete zonas atractivas de calor.



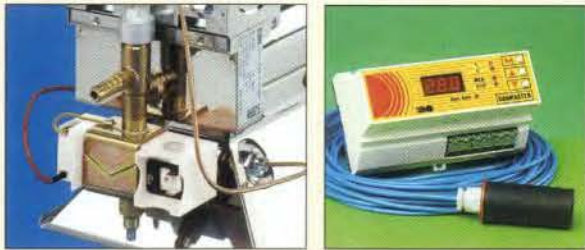


# RADIANTES CERÁMICOS A GAS

9 modelos  
400 a 12 500 W

## FA: RADIANTES con encendido AUTOMÁTICO

El radiante FA está equipado con un bloque electrónico que automatiza el encendido y el apagado completo del radiante. El regulador SUNMASTER regula la potencia de funcionamiento, el encendido y el apagado de los radiantes.



## FS: RADIANTES con encendido MANUAL

El radiante FS tiene un encendido manual y no se apaga automáticamente. El regulador TEMPO regula automáticamente la potencia de funcionamiento.



"radiación SIMPLE"  
400 a 1 250 W



"radiación SIMPLE"  
2 800 a 6 500 W



"radiación DOBLE"  
9 500 - 12 500 W



### "radiación SIMPLE"

Radiantes	Potencia (W)
1 FS	400
2 FS/FA	800
3 FS/FA	1200
6 FS/FA	2400
8 FS/FA	3200
12 FS/FA	4800
16 FS/FA	6400

### "radiación DOBLE"

Radiantes	Potencia (W)
212 FS/FA	9500
216 FS/FA	12500

\* Potencia medida en Potencia  
\* Consumo nominal en 8



# LAS 4 RAZONES DEL ÉXITO

## LA CERÁMICA

## EL ENCENDIDO AUTOMÁTICO

## LA SONDA NEGRA

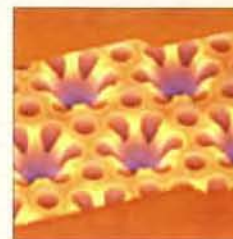
## LA REGULACIÓN CENTRALIZADA



## LA RESPUESTA A SUS NECESIDADES DE CALEFACCIÓN

### LA CERÁMICA

- Por su alto poder de emisión, la cerámica tiene mayor capacidad para transformar la energía en calor radiado (30 % más que el acero).
- La forma característica en cráter y los 7 orificios que constituyen cada "TURBO-JET" hacen que la llama de combustión cubra los alvéolos de la cerámica: la temperatura superficial aumenta y también el calor radiado.
- Las aletas de acero inoxidable estabilizan el exceso de calor, recuperan el calor de los gases y aumentan aún más el rendimiento del radiante.



### ENCENDIDO AUTOMÁTICO

- Las criadoras y los radiantes clásicos no se apagan automáticamente. Consumen todos un mínimo de energía (llama de encendido piloto, mínimo de potencia regulable, parte de cerámica que permanece encendida...). Este mínimo funciona las 24 horas del día, incluso en períodos de calor. En todos los casos, el consumo mínimo sigue siendo importante: del 7 % al 50 % del máximo.
- Sólo el radiante SBM está equipado con un bloque electrónico que automatiza el encendido y el apagado completo del radiante.



### LA SONDA NEGRA

- La sonda suministrada con la regulación es de tipo "sonda negra", perfectamente adaptada para regular el calor que emiten los radiantes de cerámica. Situada cerca de los animales, regula la potencia de los radiantes en función de la temperatura real a nivel de los animales. Como es móvil, puede ser desplazada por el criador para situarla adecuadamente en relación con los animales.
- Las sondas de bulbo no captan la radiación. No pueden regular correctamente las temperaturas de las zonas de vida de los animales. Las diferencias de temperatura superan los 5°C.



### LA REGULACIÓN CENTRALIZADA

- La sonda negra suministrada con el SUNMASTER está, en la sala, a la misma altura que los animales y en la zona de radiación de un radiante. El SUNMASTER está instalado en el corredor o en la sala técnica. Desde allí, sin molestarlos, el criador regula la temperatura necesaria para los animales. En función de la información dada continuamente por la sonda, el SUNMASTER ordena permanentemente el encendido, la regulación de la potencia y el apagado de los radiantes. En el SUNMASTER, el criador puede controlar en todo momento la temperatura real que perciben los animales y el buen funcionamiento de su calefacción automática.
- En una regulación individual, es imposible obtener la calidad de la regulación, la precisión de la temperatura y la información permanente sobre el confort de los animales.



#### Regulación SIMPLE"

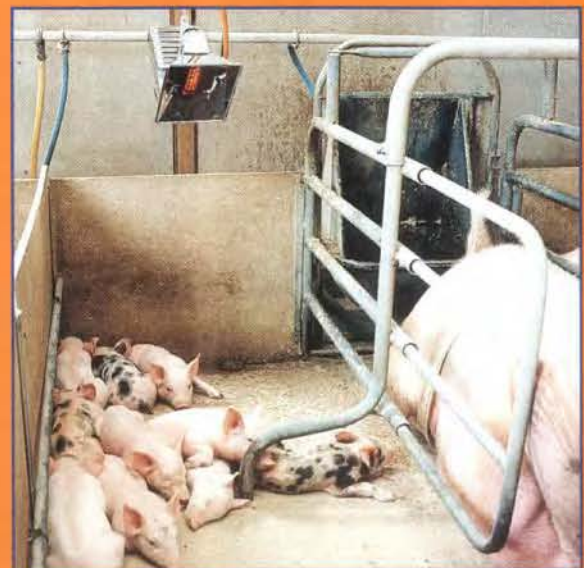
Potencia Vatios *	Cons. g/h *	Altura fijación cm
400	31	60 --- 90
800	62	70 --- 100
1 250	98	80 --- 120
2 800	220	80 --- 100
3 300	260	80 --- 120
5 000	390	120 --- 170
5 500	510	140 --- 190

#### Regulación DOBLE"

Potencia Vatios *	Cons. g/h *	Altura fijación cm
9 500	740	170 --- 250
12 500	980	190 --- 300

Poder Calorífico Neto (Hi)  
g/h con Propano









**INTERNATIONAL**

**ISO 9002**

AFAQ N° 1995/ 3416



### LA CERTIFICACIÓN EUROPEA

Desde el 1 de enero de 1996, SBM goza del certificado de garantía de la CE para los radiantes de cerámica que se utilizan en los casetas de cría de aves.

La utilización de los radiantes SBM en todas las casetas equipadas con esta técnica está conforme a las reglas de seguridad vigentes.



### LA CERTIFICACIÓN INTERNACIONAL

En febrero de 1995, SBM obtuvo el certificado de garantía ISO 9002

Este certificado, de referencia internacional, se otorga únicamente después de realizar un análisis riguroso del sistema de calidad de la empresa en cuestión y conforme con las exigencias de la norma internacional ISO 9002

Nuestra sociedad certificada forma parte del conjunto de las empresas de alta calidad que gozan de la total confianza de sus clientes.



**SBM INTERNATIONAL**

3 cottages de la Norges  
21490 CLENAY - FRANCIA

Tfno : (33) 3 80 76 74 80

Fax : (33) 3 80 76 74 89

E-mail : sbm.com@sbm.fr

Web : www.sbm.fr

Distribuido por:

