

Folleto técnico

Válvulas de cierre de aguja, tipo SNV-ST



Contenido

Página

Introducción	3
Características.....	3
Datos técnicos	4
Diseño	4
Conexiones.....	4
Especificación de material.....	5
Dimensiones y pesos	6
Pedidos y accesorios.....	7

Introducción



Las válvulas SNV-ST están diseñadas para cumplir con los requisitos de las aplicaciones de refrigeración industrial. Diseñadas como válvulas de servicio ofrecen condiciones de flujo favorables.

Características

- Aplicable para todos los refrigerantes incluido el R717 y R744 (CO₂) y líquidos y gases no corrosivos.
- Recomendable para aplicaciones industriales grandes debido a su diseño robusto y seguro y los amplios rango de presión y temperatura.
- Válvula compacta y ligera para un manejo e instalación sencillos
- No se requiere una dirección determinada de flujo.
- Proporciona altas características de flujo.
- Cada tipo de válvula está marcado claramente con el tipo y tamaño.
- El cuerpo y la caperuza están hechos de acero para baja temperatura según los requisitos de la Directiva de Equipos a Presión y otras directivas internacionales.
- La válvula de seguridad está mejorada gracias al husillo, ya que este no se puede desenroscar.
- Máx. presión de trabajo: 50 bar g (725 psi g)
Existen válvulas para presiones de trabajo mayores
- Rango de temperatura: -60/+150°C (-76/+302°F)
- Clasificación: Para conseguir un listado de certificaciones actualizado del producto, contactar con Danfoss.

Datos técnicos

■ **Refrigerantes**
 Aplicable para todos los refrigerantes incluido el R 717 y R 744 (CO₂) y gases/líquidos no corrosivos. Para más información ver instrucciones de instalación para SNV-ST. No se recomiendan los hidrocarburos inflamables. Para más información contactar con Danfoss.

■ **Rango de temperatura**
 -60/+150°C (-76/+302°F).

■ **Máx. presión de funcionamiento**
 La válvula está diseñada para: Máx. presión de funcionamiento de 50 bar g (725 psi g).
 Existen válvulas para presiones de funcionamiento mayores.

Diseño

Conexiones
 Disponible con las siguientes conexiones:

- CD Anillo cortante
- MPT Rosca macho NPT ANSI
- FPT Rosca hembra NPT ANSI
- G

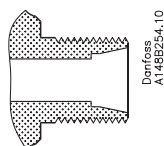
Cárcasa
 Hecho de acero especial, homologado para operaciones para baja temperatura.

Husillo
 Husillo de acero inoxidable, ideal para sellado con juntas tóricas.

Instalación
 No se requiere una dirección de flujo determinada. La válvula está diseñada para soportar presiones internas altas. Sin embargo, el sistema de tuberías debería diseñarse para evitar las trampas de líquido y reducir el riesgo de presiones hidráulicas originadas por expansiones térmicas. Para mas información ver instrucciones de instalación para SNV-ST.

Conexiones

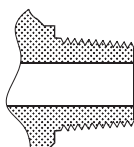
CD 6
 CD10



Anillo cortante, DIN 3861 & DIN 3901 clase L,
 $d_u = 6 \text{ mm}$

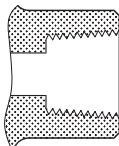
Cutiing ring, DIN 3861 & DIN 3901 clase L,
 $d_u = 10 \text{ mm}$

1/4 MPT
 3/8 MPT



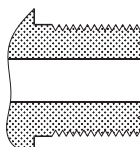
1/4" rosca macho NPT ANSI
 3/8" rosca macho NPT ANSI

1/4 FPT
 3/8 FPT

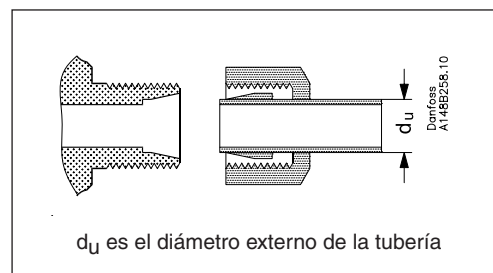


1/4" rosca hembra NPT ANSI
 3/8" rosca hembra NPT ANSI

G 1/2"



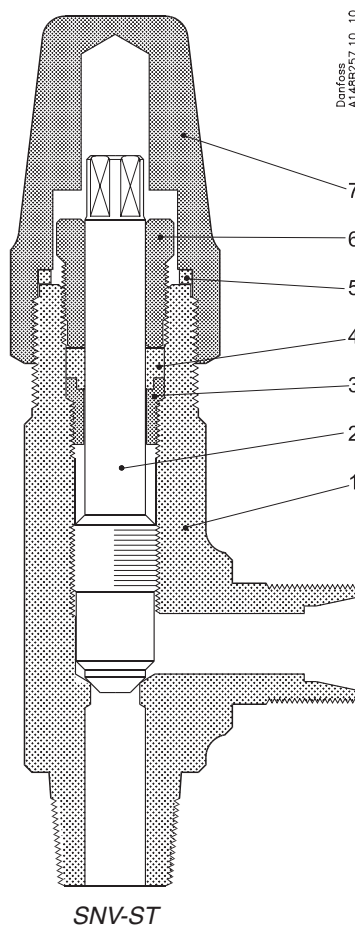
G 1/2"



d_u es el diámetro externo de la tubería

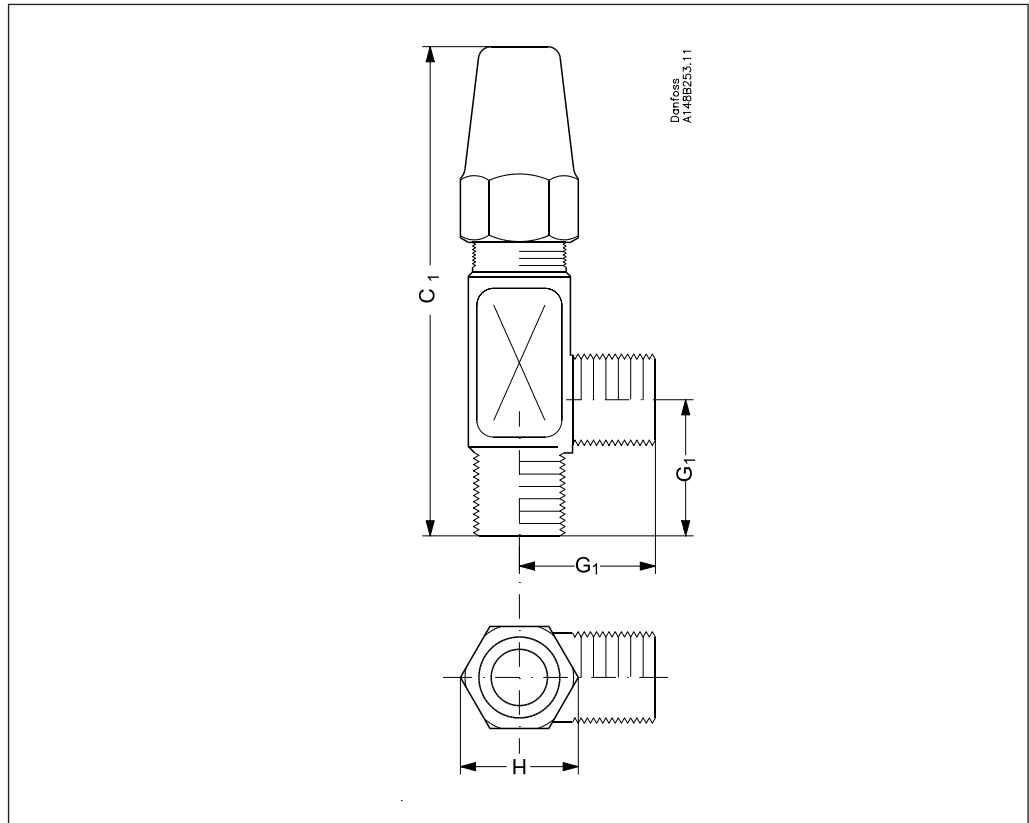
Nota: Fijaciones no incluidas

Especificación de material



No.	Pieza	Material	EN	JIS	ASTM
1	Cuerpo	Acero	P285QH EN 10222-4	SFL 2 G 3205	LF2 A350
2	Husillo	Acero Inoxidable	X8CrNiS 18-9 EN 10088	SUS 303	AISI 303
3	Anillo de cierre	Acero			
4	Anillo de sellado	Teflón			
5	Arandela de sellado	Nylon			
6	Tuerca del prensaestopas	Acero			
7	Caperuza	Acero			

Dimensiones y pesos



Tamaño		C1	G1	H	Peso
SNV-ST	mm	115	32	27	0.36 kg
SNV-ST	in.	4.53	1.26	1.06	0.79 lb

Los pesos especificados son aproximados.

Pedidos

Como hacer un pedido

La tabla inferior se utiliza para identificar la válvula necesaria.

Observar que cada código es para una válvula, algunos no están dentro de la gama de producto estándar. Para más información contactar con Danfoss.

Importante!

Cuando sean necesarias certificaciones referentes a las características del producto a altas presiones se indicará en los pedidos.

Conexión lateral A	Conexión inferior B	Tipo	Código
CD 10	CD 10	SNV-ST CD10-CD10	148B3740¹⁾ 148B4177²⁾
CD 10	1/4 MPT	SNV-ST CD10 - 1/4 MPT	148B3741
CD 6	1/4 MPT	SNV-ST CD6 - 1/4 MPT	148B3742
CD 10	3/8 MPT	SNV-ST CD10 - 3/8 MPT	148B3743
CD 6	3/8 MPT	SNV-ST CD6 - 3/8 MPT	148B3744
G 1/2	G 1/2	SNV-ST G1/2 - G1/2	148B3745¹⁾ 148B4179²⁾
1/4 FPT	1/4 MPT	SNV-ST 1/4 FPT - 1/4 MPT	148B3746¹⁾ 148B4180²⁾
3/8 FPT	3/8 MPT	SNV-ST 3/8 FPT - 3/8 MPT	148B3747¹⁾ 148B4181²⁾

¹⁾ Válvula sencilla
²⁾ Se puede suministrar en una cantidad mínima de 30 piezas ó múltiplos.

Accesorios

Tipo	Código
Mangutío soldar incl. tuerca de union y junta tórica	2469+008
Mangutío roscado incl. arandela	2469+022
Tuerca ciega incl. arandela	2469+056
CD 6 Anillo cortante + tuerca de unión	148B4182
CD 10 Anillo cortante + tuerca de unión	148B4183 148B4186¹⁾

¹⁾ Sólo se puede suministrar en cantidades mínimas de 60 piezas ó múltiplos.

Danfoss no acepta ninguna responsabilidad por posibles errores que pudieran aparecer en sus catálogos, folletos o cualquier otro material impreso, reservándose el derecho de alterar sus productos sin previo aviso, incluyéndose los que estén bajo pedido, si estas modificaciones no afectan las características convenidas con el cliente. Todas las marcas comerciales de este material son propiedad de las respectivas compañías. Danfoss y el logotipo Danfoss son marcas comerciales de Danfoss A/S. Reservados todos los derechos.



DK-6430 Nordborg
Dinamarca