



## Transformadores de corriente serie DM...T

Planet-SWITCH

Planet-DIN

Planet-LOGIC

 **Lovato**  
**electric**

*100% electricidad*

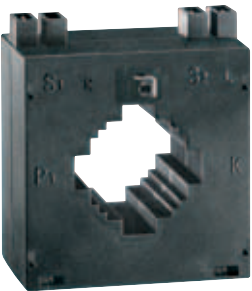
## Series DM...T



DM1T...



DM2T...



DM3T...

Código de pedido	Corriente primario	Carga de precisión		Uds/ env.	Peso [kg]
	A/5	cl. 0,5 [VA]	cl. 1 [VA]		

Para cable de Ø22mm.

DM1T 0040	40	—	1	1	0,200
DM1T 0050	50	—	1	1	0,200
DM1T 0060	60	—	1	1	0,200
DM1T 0080	80	1,5	3	1	0,200
DM1T 0100	100	1,5	3	1	0,200
DM1T 0150	150	1,5	3	1	0,200

Para cable de Ø23mm.

Para pletina de 30x10mm, 25x12,5mm, 20x15mm.

DM2T 0060	60	—	1	1	0,130
DM2T 0080	80	—	1	1	0,130
DM2T 0100	100	—	1	1	0,130
DM2T 0150	150	—	1	1	0,130
DM2T 0200	200	1,5	3	1	0,130
DM2T 0250	250	1,5	3	1	0,130
DM2T 0300	300	1,5	3	1	0,130
DM2T 0400	400	1,5	4	1	0,130

Para pletina de 40x10mm, 30x20mm, 25x25mm.

DM3T 0200	200	2	4	1	0,260
DM3T 0250	250	2,5	5	1	0,260
DM3T 0300	300	4	6	1	0,260
DM3T 0400	400	5	8	1	0,260
DM3T 0500	500	6	10	1	0,260
DM3T 0600	600	6	12	1	0,260
DM3T 0800	800	8	15	1	0,260
DM3T 1000	1000	10	20	1	0,260

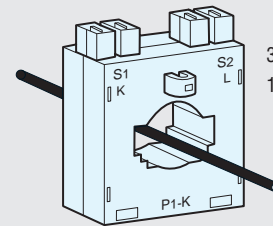
### Características generales

Las series de transformadores de corriente DM...T (CT) se instalan en sistemas eléctricos para reducir la corriente de línea a un valor secundario de 5A, que sea compatible con las entradas de corriente de multímetros digitales ó relés de protección.

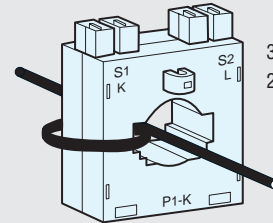
Los transformadores de corriente DM son de primario pasante y se utilizan para altas corriente primarias desde 40A.

Permite la fijación por tornillo ó montaje en carril DIN 35mm (EN50022), usando el kit estándar suministrado.

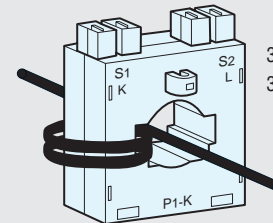
El número de vueltas del cable del primario no modifica la precisión pero modifica la corriente primaria.



300 / 5A  
1 vuelta = 300 / 5A



300 / 5A  
2 vueltas = 150 / 5A



300 / 5A  
3 vueltas = 100 / 5A

### Características de funcionamiento

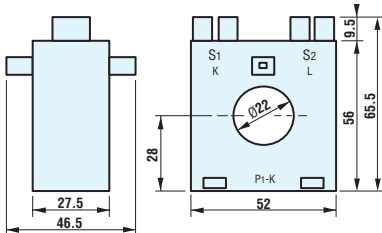
- Frecuencia de funcionamiento: 40-60Hz
- Salida corriente secundario: 5A
- Resistencia sobrecargas: 1,2In
- Corriente dinámica asig. Idyn: 2,5Ith en 1 seg.
- Grado de protección: IP30
- Humedad relativa, sin condensación: 90%
- Aislamiento (tipo seco): clase E
- Temperatura de empleo: -25...+50°C
- Temperatura de almacenaje: -40...+80°C

### Homologaciones

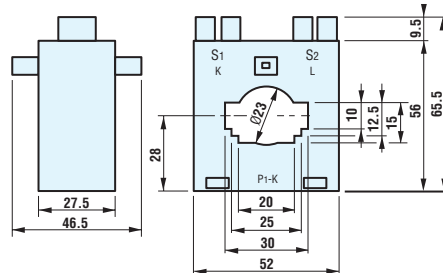
Conforme a: IEC/EN 60044-1.

### DIMENSIONES (mm)

#### DM1T ...



#### DM2T ...



#### DM3T ...

