



PAG. 6-2 A 6

PULSADORES METALICOS

- Rasantes, salientes y protegidos
- Paso a paso
- De seta
- Accionamiento mecánico
- Luminosos.



PAG. 6-4 Y 7

ACTUADORES METALICOS DOBLES Y TRIPLES

- Doble con o sin indicador luminoso
- Actuador triple.



PAG. 6-5 Y 7

SELECTORES METALICOS

- Maneta corta
- Maneta larga
- Llave
- Luminosos.



PAG. 6-8

PORTA POTENCIOMETROS METALICOS

- Escala graduada
- Con índice de aumento.



PAG. 6-9

JOYSTICKS METALICOS

- 2 direcciones
- 4 direcciones
- 2 direcciones con enclavamiento mecánico
- 4 direcciones con enclavamiento mecánico
- Contactos auxiliares.



PAG. 6-10 A 14

PULSADORES PLASTICOS

- Rasantes, salientes y protegidos
- Paso a paso
- De seta
- Accionamiento mecánico
- Luminosos.



PAG. 6-12 Y 15

ACTUADORES DE PLASTICO DOBLES Y TRIPLES

- Actuador doble con o sin indicador luminoso
- Actuador triple.



PAG. 6-13 Y 15

SELECTORES DE PLASTICO

- Maneta corta
- Maneta larga
- Llave
- Luminosos.



PAG. 6-16

BOTONERAS

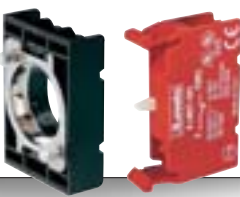
- 1 a 5 posiciones sin operador
- Con 1 operador.



PAG. 6-16

PILOTOS

- Monoblock LED
- Monoblock convencional.



PAG. 6-17

COMPLEMENTOS

- Base de fijación
- Contactos
- Porta lámparas
- Portalámparas para LED.

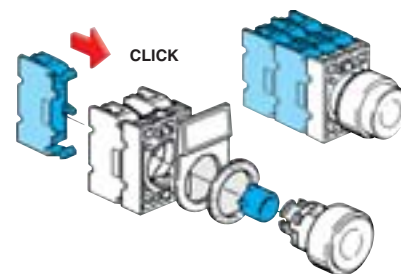


PAG. 6-19 A 21

ACCESORIOS

- Etiquetas
- Porta etiquetas
- Lámparas
- Repuestos.

- ◆ *Serie metálica y plástica*
- ◆ *Instalación rápida por clic*
- ◆ *Protección frontal IP65 de serie*
- ◆ *Contactos de alta conductividad 12V-5mA, resistencia $\leq 20m\Omega$*
- ◆ *Funcionamiento de contactos: doble interrupción, apertura positiva contacto NC, autolimpiantes.*



Estos actuadores permiten un montaje sencillo y rápido por clic, sin necesidad de usar herramientas.



PLANET - SWITCH

Serie metálica

Pulsadores a impulso	6-	2
Pulsadores paso a paso	6-	3
Pulsadores de seta	6-	3
Pulsadores son accionamiento mecánico a impulso	6-	4
Pulsadores dobles	6-	4
Pulsadores triples	6-	4
Selectores	6-	5
Pulsadores luminosos	6-	6
Pulsadores luminosos paso a paso	6-	6
Pulsadores luminosos de seta	6-	6
Selectores luminosos	6-	7
Pulsadores dobles con indicador luminoso	6-	7
Difusores operadores luminosos	6-	8
Porta potenciómetros	6-	8
Joysticks	6-	9

Serie plástica

Pulsadores a impulso	6-	10
Pulsadores paso a paso	6-	11
Pulsadores de seta	6-	11
Pulsadores son accionamiento mecánico a impulso	6-	12
Pulsadores dobles	6-	12
Pulsadores triples	6-	12
Selectores	6-	13
Pulsadores luminosos	6-	14
Pulsadores luminosos de seta	6-	14
Selectores luminosos	6-	14
Pulsadores dobles con indicador luminoso	6-	15
Pilotos monoblock a LED, luz continua	6-	16
Pilotos monoblock convencionales	6-	16

Botoneras

Bloques adicionales

Accesorios y repuestos

CAP. PÁG.

6- 10

6- 11

6- 11

6- 12

6- 12

6- 12

6- 13

6- 14

6- 14

6- 14

6- 15

6- 16

6- 16

6- 17

6- 19



Pulsadores, a impulso



8 LM2T B10...



8 LM2T B20...



8 LM2T B30...

Pulsadores con símbolos, a impulso



8 LM2T B11...



8 LM2T B21...

Código de pedido	Color	Uds. de envase	Peso
		n°	[kg]
Rasantes (sin base de fijación). A impulso.			
8 LM2T B102	Negro	10	0.033
8 LM2T B103	Verde	10	0.033
8 LM2T B104	Rojo	10	0.033
8 LM2T B105	Amarillo	10	0.033
8 LM2T B106	Azul	10	0.033
8 LM2T B108	Blanco	10	0.033
Salientes (sin base de fijación). A impulso.			
8 LM2T B202	Negro	10	0.035
8 LM2T B203	Verde	10	0.035
8 LM2T B204	Rojo	10	0.035
8 LM2T B205	Amarillo	10	0.035
8 LM2T B206	Azul	10	0.035
8 LM2T B208	Blanco	10	0.035
Protegidos (sin base de fijación). A impulso.			
8 LM2T B302	Negro	10	0.035
8 LM2T B303	Verde	10	0.035
8 LM2T B304	Rojo	10	0.035
8 LM2T B305	Amarillo	10	0.035
8 LM2T B306	Azul	10	0.035
8 LM2T B308	Blanco	10	0.035

Código de pedido	Símbolo	Color	Uds. de envase	Peso
			n°	[kg]
Rasantes (sin base de fijación). A impulso.				
8 LM2T B1102	O	Negro	10	0.033
8 LM2T B1104		Rojo	10	0.033
8 LM2T B1113	I	Verde	10	0.033
8 LM2T B1118		Blanco	10	0.033
8 LM2T B1123	II	Verde	10	0.033
8 LM2T B1128		Blanco	10	0.033
8 LM2T B1132	STOP	Negro	10	0.033
8 LM2T B1134		Rojo	10	0.033
8 LM2T B1142	← ①	Negro	10	0.033
8 LM2T B1148		Blanco	10	0.033
8 LM2T B1152	↑ ②	Negro	10	0.033
8 LM2T B1158		Blanco	10	0.033
8 LM2T B1163	START	Verde	10	0.033
8 LM2T B1168		Blanco	10	0.033
8 LM2T B1176	R	Azul	10	0.033
8 LM2T B1178		Blanco	10	0.033
8 LM2T B1196	RESET	Azul	10	0.033
8 LM2T B1502	⚡	Negro	10	0.033
8 LM2T B1512	⚡	Negro	10	0.033
Salientes (sin base de fijación). A impulso.				
8 LM2T B2102	O	Negro	10	0.035
8 LM2T B2104		Rojo	10	0.035
8 LM2T B2132	STOP	Negro	10	0.035
8 LM2T B2134		Rojo	10	0.035

① El símbolo puede usarse a izquierda y derecha.
 ② El símbolo puede usarse arriba y abajo.

Características de empleo

- Temperatura de funcionamiento: -25...+60°C
- Temperatura de almacenaje: -40...+70°C
- Se admite cualquier posición de montaje
- Grado de protección: IP65.

Materiales

Para la serie metálica se usa aleación de aluminio y zinc (zama) mientras que las partes plásticas se realizan con poliamida y policarbonato.

Endurancia mecánica

Fuerza de accionamiento: 0.8 kg (actuador).
 Endurancia mecánica: 1,000,000 ciclos.

Bases de fijación

Ver página 6-17.

Tipo: LM2T AU120.

Los operadores se encajan en la base de fijación con una simple rotación.

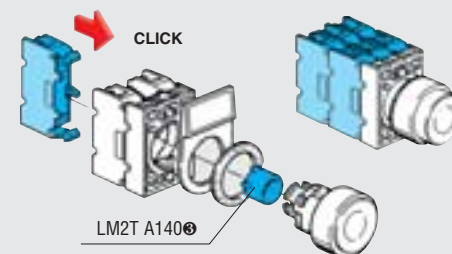
La fijación de la base a la superficie de montaje se realiza mediante tornillo (Tmax = 0.8 Nm).

Contactos auxiliares

Ver página 6-17.

Código de pedido: LM2T C10 (1NO)
 LM2T CF10 (1NO Faston)
 LM2T C10A (EM)
 LM2T C01 (1NC)
 LM2T CF01 (1NC Faston)
 LM2T C01D (LB)

Los contactos auxiliares encajan en la base de fijación. Pueden montarse hasta 6 contactos en la base de fijación, 2 a la derecha, dos a la izquierda y 2 en el centro. Para montar contactos auxiliares en la posición central, usar el accesorio: LM2T A140 (ver página 6-21).



③ El tapón para el accionamiento del contacto central se sirve bajo pedido.

Homologaciones y conformidades

Certificaciones obtenidas: cULus, RINA, LROS, GOST.
 Conforme a normas: IEC/EN 60947-1, IEC/EN 60947-5-1.

Pulsadores paso a paso



8 LM2T Q10...



8 LM2T Q20...

Código de pedido	Color	Uds. de envase	Peso
		n°	[kg]
Rasantes (sin base de fijación). Push on-push off.			
8 LM2T Q102	Negro	10	0.033
8 LM2T Q103	Verde	10	0.033
8 LM2T Q104	Rojo	10	0.033
8 LM2T Q105	Amarillo	10	0.033
8 LM2T Q106	Azul	10	0.033
8 LM2T Q108	Blanco	10	0.033
Salientes (sin base de fijación). Push on-push off.			
8 LM2T Q202	Negro	10	0.035
8 LM2T Q203	Verde	10	0.035
8 LM2T Q204	Rojo	10	0.035
8 LM2T Q205	Amarillo	10	0.035
8 LM2T Q206	Azul	10	0.035
8 LM2T Q208	Blanco	10	0.035

Ⓢ Usar el tipo de contacto, LM2T C10A solo.
No es posible montar sobre estos actuadores contactos NA 8LM2TC10.
Pueden montarse un máximo de 2 contactos.

Pulsadores de seta



8 LM2T B614...



8 LM2T B616...



8 LM2T B624...



8 LM2T B634...



8 LM2T B654...



8 LM2T B6644

Código de pedido	Color	Uds. de envase	Peso
		n°	[kg]
De impulso. Ø 40 mm (sin base de fijación).			
8 LM2T B6142	Negro	10	0.037
8 LM2T B6143	Verde	10	0.037
8 LM2T B6144	Rojo	10	0.037
8 LM2T B6145	Amarillo	10	0.037
8 LM2T B6146	Azul	10	0.037

De impulso. Ø 60 mm (sin base de fijación).			
8 LM2T B6162	Negro	10	0.043
8 LM2T B6163	Verde	10	0.043
8 LM2T B6164	Rojo	10	0.043
8 LM2T B6165	Amarillo	10	0.043
8 LM2T B6166	Azul	10	0.043

Bloqueo, desbloqueo por tracción. Ø 40 mm (sin base de fijación).			
8 LM2T B6242	Negro	10	0.105
8 LM2T B6244	Rojo	10	0.105

Bloqueo, desbloqueo por rotación. Ø 40 mm (Sin base de fijación).			
8 LM2T B6342	Negro	10	0.054
8 LM2T B6344	Rojo	10	0.054

Bloqueo, desbloqueo por llave. Ø 40 mm (sin base de fijación).			
8 LM2T B6542	Negro	10	0.091
8 LM2T B6542G... [Ⓢ]		1	0.091
8 LM2T B6544	Rojo	10	0.091
8 LM2T B6544G... [Ⓢ]		1	0.091

Bloqueo, desbloqueo por rotación conforme a EN418 Ø 40 mm (sin base de fijación).			
8 LM2T B6644	Rojo	10	0.087

Ⓢ Versiones con diferentes códigos de llave. Complete con el código numérico de la llave. Versiones disponibles: 501, 502, 503, 504, 505, 506, 507, 508, 509, 510.
Ejemplo de código completo: 8 LM2T B6542G505.

Características de empleo

- Temperatura de funcionamiento: -25...+60°C
- Temperatura de almacenaje: -40...+70°C
- Se admite cualquier posición de montaje
- Grado de protección: IP65 para paso-paso y actuadores LM2T B654; IP66 para el resto.

Materiales

Para la serie metálica se usa aleación de aluminio y zinc (zama) mientras que las partes plásticas se realizan con poliamida y policarbonato.

Endurancia mecánica

Fuerza de accionamiento: 0.8 kg (actuador).

Endurancia mecánica:

- Paso - paso: 500,000 ciclos
- Pulsadores seta: 1,000,000 ciclos
- Pulsadores seta con bloqueo: 300,000 ciclos.

Bases de fijación

Ver página 6-17.

Tipo: LM2T AU120.

Los operadores se encajan en la base de fijación con una simple rotación.

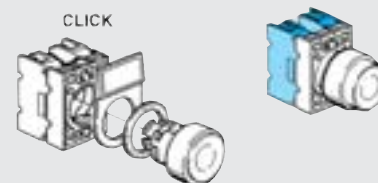
La fijación de la base a la superficie de montaje se realiza mediante tornillo (Tmax = 0.8 Nm).

Contactos auxiliares para pulsadores paso - paso

Ver página 6-17.

Código pedido: LM2T C10A (EM)
LM2T C01 (1NC)

Los contactos auxiliares se encajan en la base de fijación. Hasta 2 contactos auxiliares pueden montarse: 1 a la izquierda y otro a la derecha.

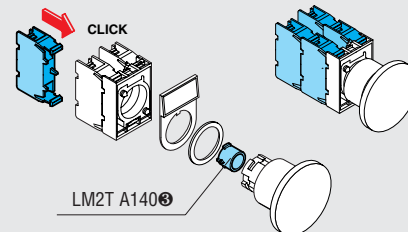


Contactos auxiliares para pulsadores de seta

Código pedido: LM2T C10 (1NO)
LM2T CF10 (1NO Faston)
LM2T C10A (EM)
LM2T C01 (1NC)
LM2T CF01 (1NC Faston)
LM2T C01D (LB)

Los contactos auxiliares encajan en la base de fijación. Pueden montarse hasta 4 contactos en la base de fijación con el adaptador LM2T B624... y LM2T B6644 2 a la izquierda y 2 a la derecha.

Pueden montarse hasta 4 contactos en la base de fijación con los demás tipos: 2 izquierda, 2 derecha y 2 centro con LM2T A140 (ver página 6-21).



Ⓢ El tapón para el accionamiento del contacto central se sirve bajo pedido.

Homologaciones y conformidades

Certificaciones obtenidas: cULus, RINA, LROS, GOST.
Conforme a normas: IEC/EN 60947-1, IEC/EN 60947-5-1.

Pulsadores para accionamiento mecánico, a impulso



8 LM2T R1196

Código de pedido	Color	Uds. de envase	Peso
		n°	[kg]
Rasante (5.2 mm recorrido). A impulso. Longitud ajustable 0-123 mm.			
8 LM2T R1002	Negro	10	0.065
8 LM2T R1003	Verde	10	0.065
8 LM2T R1004	Rojo	10	0.065
8 LM2T R1006	Azul	10	0.065
8 LM2T R1196	Azul (RESET)	10	0.065
Saliente (5.2 mm recorrido). A impulso. Longitud ajustable 0-123 mm.			
8 LM2T R2004	Rojo	10	0.067

Incluyen bases de fijación y eje.
 ❶ Con texto "RESET" en el operador.

Características de empleo

- Temperatura de funcionamiento: -25...+60°C
- Temperatura de almacenaje: -40...+70°C
- Se admite cualquier posición de montaje
- Grado de protección: IP65 para accionamiento mecánico; IP40 para actuadores dobles y triples.

Características de empleo

- Temperatura de funcionamiento: -25...+60°C
- Temperatura de almacenaje: -40...+70°C
- Se admite cualquier posición de montaje.

Endurancia mecánica

Fuerza de accionamiento: 0.8 kg (actuador).
 Endurancia mecánica: 1,000,000 ciclos.

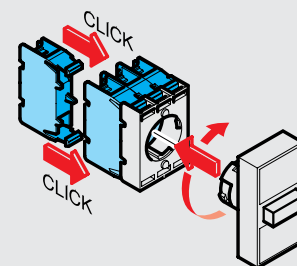
Bases de fijación

Ver página 6-17.
 Tipo: LM2T AU120.
 Los operadores se encajan en la base de fijación con una simple rotación.
 La fijación de la base a la superficie de montaje se realiza mediante tornillo (Tmax = 0.8 Nm).

Contactos auxiliares

Ver página 6-17.
 Código pedido: LM2T C10 (1NO)
 LM2T CF10 (1NO Faston)
 LM2T C10A (EM)
 LM2T C01 (1NC)
 LM2T CF01 (1NC Faston)
 LM2T C01D (LB)

Los contactos auxiliares encajan en la base de fijación.



PULSADORES DOBLES

Pueden montarse hasta 4 contactos auxiliares, 2 a la izquierda y 2 a la derecha.

PULSADORES TRIPLES

Pueden montarse hasta 6 contactos auxiliares.

Homologaciones y conformidades

Certificaciones obtenidas: cULus, RINA, LROS, GOST.
 Conforme a normas: IEC/EN 60947-1, IEC/EN 60947-5-1.

Pulsadores dobles, a impulso

6



8 LM2T B71...



8 LM2T B72...

Código de pedido	Color	Símbolos	Uds. de envase	Peso
			n°	[kg]
Pulsadores dobles (sin base de fijación). Ambos a impulso.				
8 LM2T B7112	Negro/Rojo	none	10	0.044
8 LM2T B7113	Verde/Rojo	none	10	0.044
8 LM2T B7114	Blanco/Negro	none	10	0.044
8 LM2T B7122	Negro/Rojo	I-O	10	0.044
8 LM2T B7123	Verde/Rojo	I-O	10	0.044
8 LM2T B7124	Blanco/Negro	I-O	10	0.044
8 LM2T B7133	Verde/Rojo	Start/Stop	10	0.044
Pulsador saliente y rasante (sin base de fijación). Ambos a impulso.				
8 LM2T B7212	Negro/Rojo	none	10	0.044
8 LM2T B7213	Verde/Rojo	none	10	0.044
8 LM2T B7214	Blanco/Negro	none	10	0.044
8 LM2T B7222	Negro/Rojo	I-O	10	0.044
8 LM2T B7223	Verde/Rojo	I-O	10	0.044
8 LM2T B7224	Blanco/Negro	I-O	10	0.044
8 LM2T B7233	Verde/Rojo	Start/Stop	10	0.044

Pulsadores triples, a impulso



8 LM2T B73...

Código de pedido	Símbolos	Uds. de envase	Peso
		n°	[kg]
Operador pulsante triple (sin base de fijación). Todos a impulso.			
8 LM2T B7345	 STOP 	10	0.044
8 LM2T B7355	↑ STOP ↓	10	0.044
8 LM2T B7365	→ STOP ←	10	0.044
8 LM2T B7375	↗ STOP ↖	10	0.044

Selectores maneta corta



8 LM2T S1...

Código de pedido	Tipo de posiciones	Uds. de envase	Peso
		n°	[kg]
2 posiciones (sin base de fijación).			
8 LM2T S120	∨	10	0.049
8 LM2T S121	∨	10	0.049
3 posiciones (sin base de fijación).			
8 LM2T S130	∨∨	10	0.049
8 LM2T S131	∨∨	10	0.049
8 LM2T S132	∨∨	10	0.049
8 LM2T S133	∨∨	10	0.049

Selectores maneta larga



8 LM2T S2...

Código de pedido	Tipo de posiciones	Uds. de envase	Peso
		n°	[kg]
2 posiciones (sin base de fijación).			
8 LM2T S220	∨	10	0.050
8 LM2T S221	∨	10	0.050
3 posiciones (sin base de fijación).			
8 LM2T S230	∨	10	0.050
8 LM2T S231	∨	10	0.050
8 LM2T S232	∨	10	0.050
8 LM2T S233	∨	10	0.050

Selectores con llave



8 LM2T S3...

Código de pedido	Tipo de posiciones	Uds. de envase	Peso
		n°	[kg]
2 posiciones (sin base de fijación).			
8 LM2T S320	∨	10	0.079
8 LM2T S320G...①	∨	1	0.079
8 LM2T S321	∨	10	0.079
8 LM2T S321G...①	∨	1	0.079
8 LM2T S322	∨	10	0.079
8 LM2T S322G...①	∨	1	0.079
3 posiciones (sin base de fijación).			
8 LM2T S330	∨	10	0.080
8 LM2T S330G...①	∨	1	0.080
8 LM2T S331	∨	10	0.080
8 LM2T S331G...①	∨	1	0.080
8 LM2T S332②	∨	10	0.080
8 LM2T S332G...①②	∨	1	0.080
8 LM2T S333②	∨	10	0.080
8 LM2T S333G...①②	∨	1	0.080
8 LM2T S350	∨	10	0.080
8 LM2T S350G...①	∨	1	0.080
8 LM2T S360	∨	10	0.080
8 LM2T S360G...①	∨	1	0.080
8 LM2T S370②	∨	10	0.080
8 LM2T S370G...①②	∨	1	0.080
8 LM2T S380②	∨	10	0.080
8 LM2T S380G...①②	∨	1	0.080
8 LM2T S390②	∨	10	0.080
8 LM2T S390G...①②	∨	1	0.080

① Versiones con diferentes códigos de llave. Complete con el código de la llave. Versiones disponibles: 501, 502, 503, 504, 505, 506, 507, 508, 509, 510. Ejemplo de código: 8 LM2T S320G505.
② Disponible bajo pedido

Características de empleo

- Temperatura de funcionamiento: -25...+60°C
- Temperatura de almacenaje: -40...+70°C
- Se admite cualquier posición de montaje
- Grado de protección: IP65.

Materiales

Para la serie metálica se usa aleación de aluminio y zinc (zama) mientras que las partes plásticas se realizan con poliamida y policarbonato.

Endurancia mecánica

Endurancia mecánica: 300,000 ciclos.

Bases de fijación

Ver página 6-17.

Tipo: LM2T AU120.

Los operadores se encajan en la base de fijación con una simple rotación.

La fijación de la base a la superficie de montaje se realiza mediante tornillo (Tmax = 0.8 Nm).

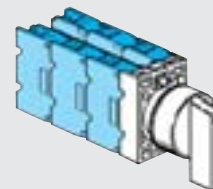
Contactos auxiliares

Ver página 6-17.

Código pedido:

- LM2T C10 (1NO)
- LM2T CF10 (1NO Faston)
- LM2T C10A (EM)
- LM2T C01 (1NC)
- LM2T CF01 (1NC Faston)
- LM2T C01D (LB)

Los contactos auxiliares encajan en la base de fijación. Pueden montarse hasta 6 contactos auxiliares, 3 a la derecha y 3 a la izquierda.



Posiciones

- ∨ posición estable.
- ∨ posición a impulso.
- ∨ • punto extracción llave.

Angulos

2 posiciones



3 posiciones



Versiones especiales

Bajo pedido se dispone de versiones con llaves de color.

Homologaciones y conformidades

Certificaciones obtenidas: cULus, RINA, LROS, GOST. Conforme a normas: IEC/EN 60947-1, IEC/EN 60947-5-1.

Pulsadores luminosos, a impulso



8 LM2T BL10...



8 LM2T BL20...

Código de pedido	Color	Uds. de envase	Peso
		n°	[kg]

Rasantes (con visibilidad lateral). A impulso. (sin base de fijación).

8 LM2T BL103	Verde	10	0.033
8 LM2T BL104	Rojo	10	0.033
8 LM2T BL105	Amarillo	10	0.033
8 LM2T BL106	Azul	10	0.033
8 LM2T BL107	Transparente	10	0.033

Salientes (sin base de fijación). A impulso.

8 LM2T BL203	Verde	10	0.035
8 LM2T BL204	Rojo	10	0.035
8 LM2T BL205	Amarillo	10	0.035
8 LM2T BL206	Azul	10	0.035
8 LM2T BL207	Transparente	10	0.035

Características de empleo

- Temperatura de funcionamiento: -25...+60°C
- Temperatura de almacenaje: -40...+70°C
- Se admite cualquier posición de montaje
- Grado de protección: IP65.

Endurancia mecánica

- Fuerza de accionamiento: 0.8 kg (actuador).
Duración mecánica:
- pulsadores paso-paso: 500,000 ciclos
 - pulsadores de seta: 300,000 ciclos
 - Todos los demás: 1,000,000 ciclos.

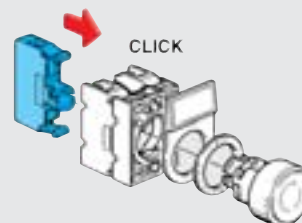
Base de fijación

Ver página 6-17.
Tipo: LM2T AU120.
El actuador encaja en la base de fijación con una simple rotación.
La base se fija a la superficie de montaje mediante tornillo (Tmax = 0.8 Nm).

Contactos auxiliares para pulsadores luminosos paso-paso:

Ver página 6-17.
Tipo: LM2T C10A (NAA)
LM2T C01 (1NC)

Los contactos auxiliares se montan a presión sobre la base de fijación.
Pueden montarse 2 contactos auxiliares por piso, uno a cada lado del portalámparas tipo: LM2T DL400, LM2T EL400, LM2T VL230, LM2T ZL230, LM2T L... o LM2T M... (ver página 6-18).
con portalámparas LM2T XL..., LM2T YL..., LM2T FL... o LM2T GL..., puede montarse 1 sólo contacto.



Contactos auxiliares para pulsadores luminosos:

Tipo: LM2T C10 (1NA)
LM2T CF10 (1NA Faston)
LM2T C10A (NAA)
LM2T C01 (1NC)
LM2T CF01 (1NC Faston)
LM2T C01D (NCR)

Los contactos auxiliares encajan en la base de fijación.
- Pueden fijarse hasta 4 contactos auxiliares en la base de fijación, 2 a cada lado de los portalámparas tipo: LM2T DL400, LM2T EL400, LM2T VL230, LM2T ZL230, LM2T L... or LM2T M... (ver página).
- Pueden fijarse hasta 2 contactos auxiliares en la base de fijación, uno sobre otro del mismo tipo, usando los siguientes tipos de portalámparas: LM2TL..., LM2T YL..., LM2T FL... o LM2T GL... (ver página 6-18).
- Pueden montarse 2 contactos auxiliares con el actuador tipo: LM2T BL624... con cualquier portalámparas.

Portalámparas

Ver página 6-18.

Lámparas

Potencia máxima aconsejada: 1.2W. ver página 6-20.

Homologaciones y conformidades

Certificaciones obtenidas: cULus, RINA, LROS, GOST.
Conforme a normas: IEC/EN 60947-1, IEC/EN 60947-5-1.

Pulsadores luminosos paso - paso



8 LM2T QL10...



8 LM2T QL20...

Código de pedido	Color	Uds. de envase	Peso
		n°	[kg]

Rasante (sin base de fijación). Paso-paso.

8 LM2T QL102	Negro	10	0.033
8 LM2T QL103	Verde	10	0.033
8 LM2T QL104	Rojo	10	0.033
8 LM2T QL105	Amarillo	10	0.033
8 LM2T QL106	Azul	10	0.033
8 LM2T QL107	Transparente	10	0.033

Saliente (sin base de fijación). Paso-paso.

8 LM2T QL202	Negro	10	0.035
8 LM2T QL203	Verde	10	0.035
8 LM2T QL204	Rojo	10	0.035
8 LM2T QL205	Amarillo	10	0.035
8 LM2T QL206	Azul	10	0.035
8 LM2T QL207	Transparente	10	0.035

Ⓢ Utilizar exclusivamente contactos NAA, LM2T C10A.
No es posible montar en estos operadores contactos NA. LM2T C10
Pueden montarse un máximo de 2 contactos.

Pulsadores luminosos de seta



8 LM2T BL614...



8 LM2T BL624...

Código de pedido	Color	Uds. de envase	Peso
		n°	[kg]

A impulso. Ø 40 mm (sin base de fijación).Ⓢ

8 LM2T BL6143	Verde	10	0.043
8 LM2T BL6144	Rojo	10	0.043
8 LM2T BL6145	Amarillo	10	0.043
8 LM2T BL6146	Azul	10	0.043
8 LM2T BL6148	Blanco	10	0.043

Bloqueo, desbloqueo por tracción. Ø 40mm (sin base de fijación).Ⓢ

8 LM2T BL6243	Verde	10	0.105
8 LM2T BL6244	Rojo	10	0.105
8 LM2T BL6245	Amarillo	10	0.105
8 LM2T BL6246	Azul	10	0.105
8 LM2T BL6248	Blanco	10	0.105

Ⓢ Pueden montarse un máximo de 2 contactos.

Selectores luminosos



8 LM2T SL1...

Código de pedido	Color	Tipo de posición	Uds. de envase	Peso
			n°	[kg]
2 posiciones (sin base de fijación).				
8 LM2T SL1203	Verde	✓	10	0.025
8 LM2T SL1204	Rojo		10	0.025
8 LM2T SL1205	Amarillo		10	0.025
8 LM2T SL1206	Azul		10	0.025
8 LM2T SL1208	Blanco		10	0.025
8 LM2T SL1213	Verde	✓	10	0.025
8 LM2T SL1214	Rojo		10	0.025
8 LM2T SL1215	Amarillo		10	0.025
8 LM2T SL1216	Azul		10	0.025
8 LM2T SL1218	Blanco		10	0.025
3 posiciones (sin base de fijación).				
8 LM2T SL1303	Verde	∨	10	0.025
8 LM2T SL1304	Rojo		10	0.025
8 LM2T SL1305	Amarillo		10	0.025
8 LM2T SL1306	Azul		10	0.025
8 LM2T SL1308	Blanco		10	0.025
8 LM2T SL1313	Verde	∨	10	0.025
8 LM2T SL1314	Rojo		10	0.025
8 LM2T SL1315	Amarillo		10	0.025
8 LM2T SL1316	Azul		10	0.025
8 LM2T SL1318	Blanco		10	0.025
8 LM2T SL1323	Verde	∨	10	0.025
8 LM2T SL1324	Rojo		10	0.025
8 LM2T SL1325	Amarillo		10	0.025
8 LM2T SL1326	Azul		10	0.025
8 LM2T SL1328	Blanco		10	0.025
8 LM2T SL1333	Verde	∨	10	0.025
8 LM2T SL1334	Rojo		10	0.025
8 LM2T SL1335	Amarillo		10	0.025
8 LM2T SL1336	Azul		10	0.025
8 LM2T SL1338	Blanco		10	0.025

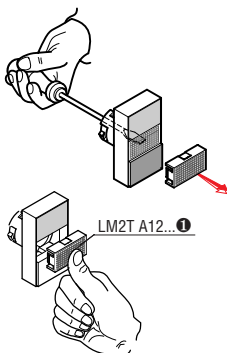
Pulsadores dobles con indicador luminoso



8 LM2T BL711... 8 LM2T BL721...

novedad

Código de pedido	Color	Símbolo	Uds. de envase	Peso
			n°	[kg]
Dos pulsadores rasantes (sin base de fijación). Ambos a impulso.				
8 LM2T BL7112	Negro/Rojo		10	0.044
8 LM2T BL7113	Verde/Rojo		10	0.044
8 LM2T BL7114	Blanco/Negro		10	0.044
8 LM2T BL7122	Negro/Rojo	I-O	10	0.044
8 LM2T BL7123	Verde/Rojo	I-O	10	0.044
8 LM2T BL7124	Blanco/Negro	I-O	10	0.044
8 LM2T BL7133	Verde/Rojo	Start/Stop	10	0.044
Un pulsador saliente (sin base de fijación). Ambos a impulso.				
8 LM2T BL7212	Negro/Rojo		10	0.044
8 LM2T BL7213	Verde/Rojo		10	0.044
8 LM2T BL7214	Blanco/Negro		10	0.044
8 LM2T BL7222	Negro/Rojo	I-O	10	0.044
8 LM2T BL7223	Verde/Rojo	I-O	10	0.044
8 LM2T BL7224	Blanco/Negro	I-O	10	0.044
8 LM2T BL7233	Verde/Rojo	Start/Stop	10	0.044



novedad

Los actuadores se suministran con difusor blanco. Para difusores rojos.. LM2T A12... deben pedirse por separado. Ver página 6-21.

Características de empleo

- Temperatura de funcionamiento: -25...+60°C
- Temperatura de almacenaje: -40...+70°C
- Se admite cualquier posición de montaje
- Grado de protección: IP65 para selectores; IP40 pulsadores dobles.

Materiales

Para la serie metálica se usa aleación de aluminio y zinc (zama) mientras que las partes plásticas se realizan con poliamida y policarbonato.

Endurancia mecánica

Endurancia mecánica: 300,000 ciclos para selectores; 1,000,000 ciclos para pulsadores dobles.

Base de fijación

Ver página 6-17.

Tipo: LM2T AU120.

El actuador encaja en la base de fijación con una simple rotación.

La base se fija a la superficie de montaje mediante tornillo (Tmax = 0.8 Nm).

Contactos auxiliares

Ver página 6-17.

Tipo:

- LM2T C10 (1NA)
- LM2T CF10 (1NA Faston)
- LM2T C10A (NAA)
- LM2T C01 (1NC)
- LM2T CF01 (1NC Faston)
- LM2T C01D (NCR)

Se montan a presión sobre la base de fijación

SELECTORES

Sobre los selectores luminosos de 2 posiciones, se pueden montar los siguientes contactos auxiliares:

- Hasta 4 contactos cuando los portalámparas utilizados son del tipo: LM2T DL400, LM2T VL230, LM2T EL400, LM2T ZL230, LM2T L... o LM2T M... (ver página 6-18).
- Pueden montarse 2 contactos auxiliares por piso, uno a cada lado del portalámparas tipo: LM2T XL..., LM2T YL..., LM2T FL... o LM2T GL... (ver página 6-18).

Sobre los selectores luminosos de 3 posiciones, se pueden montar los siguientes contactos auxiliares:

- Hasta 4 contactos cuando los portalámparas utilizados son del tipo: LM2T DL400, LM2T VL230, LM2T EL400, LM2T ZL230, LM2T L... o LM2T M... (ver página 6-18).
- NOTA: No pueden montarse los siguientes tipos de portalámparas: LM2T XL..., LM2T YL..., LM2T FL... o LM2T GL... (ver página 6-18).

PULSADORES DOBLES

Pueden montarse hasta 4 contactos auxiliares en la base de fijación, 2 a la izquierda y 2 a la derecha.

Posiciones

- ✓ Posición estable.
- ✓ Posición inestable.

Ángulos de selectores

2 posiciones



3 posiciones



Portalámparas para selectores

Ver página 6-18.

Portalámparas para pulsadores dobles

Use portalámparas tipo LM2T DL400, LM2T EL400, LM2T VL230, LM2T ZL230, LM2T L... o LM2T M... Ver página 6-18.

Lámparas

Potencia máxima aconsejada: 1.2W. Ver página 6-20.

Homologaciones y conformidades

Certificaciones obtenidas: cULus, RINA, LROS, GOST. Conforme a normas: IEC/EN 60947-1, IEC/EN 60947-5-1.

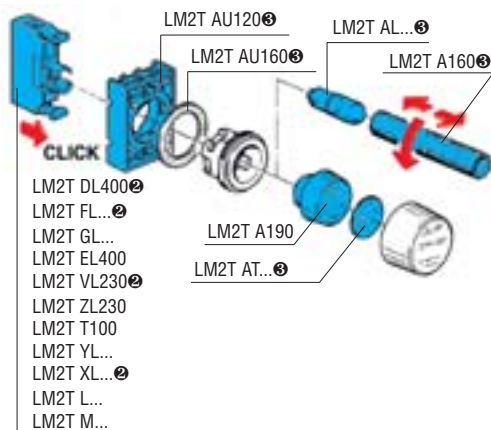
Cabezal para indicadores luminosos



8 LM2T IL10...

Código de pedido	Color	Uds. de envase	Peso
		n°	[kg]
Sin base de fijación.			
8 LM2T IL103	Verde	10	0.024
8 LM2T IL104	Rojo	10	0.024
8 LM2T IL105	Amarillo	10	0.024
8 LM2T IL106	Azul	10	0.024
8 LM2T IL107	Transparent	10	0.024
8 LM2T IL108	Blanco	10	0.024
8 LM2T IL1187	Transparente ⚡	10	0.024

⚡ Con símbolo indicador de tensión peligrosa (IEC 60417 5036-a).



⊗ La base de fijación se suministra completa.

⊕ Debe pedirse por separado. Ver páginas 6-20 y 21.

Características de empleo

- Temperatura de funcionamiento: -25...+60°C
- Temperatura de almacenaje: -40...+70°C
- Se admite cualquier posición de montaje
- Grado de protección: IP65.

Materiales

Para la serie metálica se usa aleación de aluminio y zinc (zama) mientras que las partes plásticas se realizan con poliamida y policarbonato.

Base de fijación

Ver página 6-17.

Tipo: LM2T AU120.

El actuador encaja en la base de fijación con una simple rotación.

La base se fija a la superficie de montaje mediante tornillo (Tmax = 0.8 Nm).

Portalámparas

Ver página 6-18.

Lámparas

Potencia máxima recomendada: 1.2W.

Ver página 6-20.

Homologaciones y conformidades

Certificaciones obtenidas: cULus, RINA, LROS, GOST.
Conforme a normas: IEC/EN 60947-1, IEC/EN 60947-5-1.

Porta potenciómetro

8 LM2T P100
(Con base de fijación)8 LM2T P110
(Con base de fijación)

Código de pedido	Símbolo	Uds. de envase	Peso
		n°	[kg]
8 LM2T P100⊗	Con escala graduada	10	0.070
8 LM2T P110⊗	Con índice de aumento	10	0.070

⊗ Potenciómetro no incluido a ensamblar por el usuario.

Características de empleo

- Adecuado para potenciómetros de diámetro 6-6.3mm.
- Longitud mínima de 40mm
- Temperatura de empleo: -25...+60°C
- Temperatura de almacenaje: -40...+70°C
- Cualquier posición de montaje
- Grado de protección: IP65 (Garantizado para potenciómetros de eje cilíndrico).

Materiales

Para la serie metálica se usa aleación de aluminio y zinc (zama) mientras que las partes plásticas se realizan con poliamida y policarbonato.

Endurancia mecánica

Vida mecánica: 300,000 ciclos.

Base de fijación

Se suministra con el actuador.

El actuador encaja en la base de fijación con una simple rotación.

La base se fija a la superficie de montaje mediante tornillo (Tmax = 0.8 Nm).

Joysticks



8 LM2T J...
sin enclavamiento mecánico



8 LM2T J...
sin enclavamiento mecánico

Código de pedido	Tipo de posiciones	N° Contact. aux.	Uds. de env. n°	Peso [kg]
------------------	--------------------	------------------	-----------------	-----------

Sin enclavamiento mecánico. Etiquetas excluidas.
Contactos auxiliares incluidos.

8 LM2T J200		2	1	0.082
8 LM2T J201		2	1	0.082
8 LM2T J400		4	1	0.104
8 LM2T J401		4	1	0.104

Con enclavamiento mecánico en posición central.
Etiquetas excluidas Contactos auxiliares incluidos.

8 LM2T J210		2	1	0.082
8 LM2T J211		2	1	0.082
8 LM2T J410		4	1	0.104
8 LM2T J411		4	1	0.104

Características de empleo

- Temperatura de funcionamiento: -25...+60°C
- Temperatura de almacenaje: -40...+70°C
- Se admite cualquier posición de montaje
- Grado de protección: IP65.

Materiales

Para la serie metálica se usa aleación de aluminio y zinc (zama) mientras que las partes plásticas se realizan con poliamida y policarbonato. Cubierto con goma NBR.

Endurancia mecánica

Vida mecánica: 1,000,000 ciclos.

Base de fijación y contactos auxiliares

El joystick se suministra de serie con la base de fijación y los contactos auxiliares.

Encaja en la base de fijación con una simple rotación.

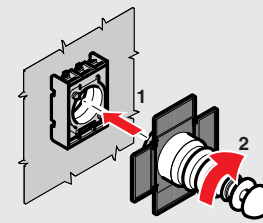
La fijación de la base a la superficie de montaje se realiza mediante tornillo. (Tmax = 0.8Nm).

Los contactos auxiliares se encajan en la base de fijación.

Pueden montarse 2 contactos LM2T CJ... sobre el manipulador LM2T J2... y 4 sobre la versión LM2T J4...

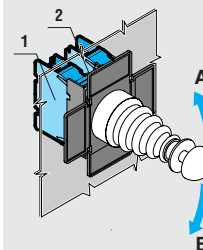
Par de apriete: 1Nm.

Conforme a normas: IEC/EN 60947-5-1 A/300, Q/300.

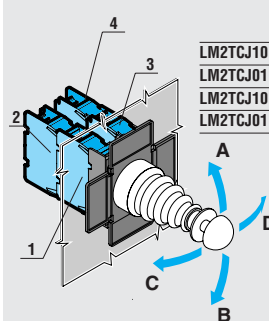


Posición de joystick y activación de contactos

⬆ 2 inestable ⬇ 2 estable - - 4 inestable - - 4 estable



		↑ A	↓ B
LM2TCJ10	1		
	2		



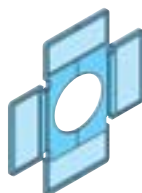
		↑ A	↓ B	← C	→ D
LM2TCJ10	1				
LM2TCJ01	2				
LM2TCJ10	3				
LM2TCJ01	4				

Homologaciones y conformidades

Homologaciones obtenidas: GOST, cULus para contactos auxiliares.

Conforme a normas: IEC/EN 60947-1, IEC/EN 60947-5-1.

Accesorios



8 LM2T AU101

Código de pedido	Descripción	Uds. de env. n°	Peso [kg]
8 LM2T AU101	Portaetiquetas de 2 a 4 leyendas	10	0.004

Pulsadores, a impulso



8 LP2T B10...



8 LP2T B20...



8 LP2T B30...

Pulsadores con simbología, a impulso



8 LP2T B11...



8 LP2T B21...

Código de pedido	Color	Uds. de envase	Peso
		n°	[kg]

Rasantes (con base de fijación). A impulso.

8 LP2T B102	Negro	10	0.025
8 LP2T B103	Verde	10	0.025
8 LP2T B104	Rojo	10	0.025
8 LP2T B106	Azul	10	0.025
8 LP2T B108	Blanco	10	0.025

Salientes (con base de fijación). A impulso.

8 LP2T B202	Negro	10	0.027
8 LP2T B203	Verde	10	0.027
8 LP2T B204	Rojo	10	0.027
8 LP2T B206	Azul	10	0.027
8 LP2T B208	Blanco	10	0.027

Protegidos (con base de fijación). A impulso.

8 LP2T B302	Negro	10	0.027
8 LP2T B303	Verde	10	0.027
8 LP2T B304	Rojo	10	0.027
8 LP2T B305	Amarillo	10	0.027
8 LP2T B306	Azul	10	0.027
8 LP2T B308	Blanco	10	0.027

Código de pedido	Símbolo	Color	Uds. de envase	Peso
			n°	[kg]

Rasante (con base de fijación). A impulso.

8 LP2T B1102	0	Negro	10	0.025
8 LP2T B1104		Rojo	10	0.025
8 LP2T B1113	I	Verde	10	0.025
8 LP2T B1118		Blanco	10	0.025
8 LP2T B1123		Verde	10	0.025
8 LP2T B1128	II	Blanco	10	0.025
8 LP2T B1132		Negro	10	0.025
8 LP2T B1134	STOP	Rojo	10	0.025
8 LP2T B1142		Negro	10	0.025
8 LP2T B1148	← ①	Blanco	10	0.025
8 LP2T B1152		Negro	10	0.025
8 LP2T B1158	↑ ②	Blanco	10	0.025
8 LP2T B1163		Verde	10	0.025
8 LP2T B1168	START	Blanco	10	0.025
8 LP2T B1176		Azul	10	0.025
8 LP2T B1178	R	Blanco	10	0.025
8 LP2T B1196		RESET	Azul	10
8 LP2T B1502	← →	Negro	10	0.025
8 LP2T B1512	→ ←	Negro	10	0.025

Saliente (con base de fijación). A impulso.

8 LP2T B2102	0	Negro	10	0.027
8 LP2T B2104		Rojo	10	0.027
8 LP2T B2132	STOP	Negro	10	0.027
8 LP2T B2134		Rojo	10	0.027

① El símbolo puede usarse a izquierda o derecha

② El símbolo puede usarse arriba ó abajo.

Características de empleo

- Temperatura de empleo: -25...+60°C
- Temperatura de almacenaje: -40...+70°C
- Cualquier posición de montaje
- Grado de protección: IP65.

Materiales

Poliamida y policarbonato.

Endurancia mecánica

Fuerza de accionamiento: 0.8 kg (actuador).
Duración mecánica: 1,000,000 ciclos.

Base de fijación

Se suministra de serie con el actuador.

El actuador encaja en la base de fijación con una simple rotación.

La base se fija a la superficie de montaje mediante tornillo (Tmax = 0.6 Nm).

Contactos auxiliares

Ver página 6-17.

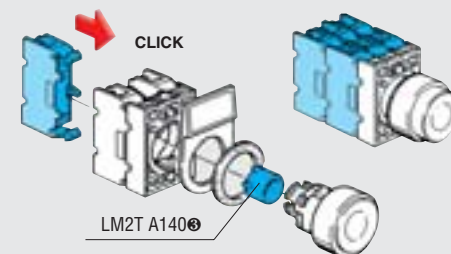
Tipo:

- LM2T C10 (1NA)
- LM2T CF10 (1NA Faston)
- LM2T C10A (1NAA)
- LM2T C01 (1NC)
- LM2T CF01 (1NC Faston)
- LM2T C01D (1NCP)

Los contactos auxiliares encajan en la base de fijación.

Pueden montarse hasta 6 contactos auxiliares sobre la base: 2 a la izquierda, 2 en el centro y 2 a la derecha.

Para montar contactos en posición central, debe usarse el accesorio: LM2T A140 (ver página 6-21).



③ El tapón LM2T A140 para el accionamiento de contactos centrales, se suministra por separado.

Homologaciones y conformidades

Certificaciones obtenidas: cULus, RINA, LROS, GOST.

Conforme a normas: IEC/EN 60947-1, IEC/EN 60947-5-1.

Pulsadores paso-paso



8 LP2T Q10...



8 LP2T Q20...

Código de pedido	Color	Uds. de envase	Peso
		n°	[kg]
Rasantes (con base de fijación).			
8 LP2T Q102	Negro	10	0.025
8 LP2T Q103	Verde	10	0.025
8 LP2T Q104	Rojo	10	0.025
8 LP2T Q105	Amarillo	10	0.025
8 LP2T Q106	Azul	10	0.025
8 LP2T Q108	Blanco	10	0.025
Salientes (con base de fijación).			
8 LP2T Q202	Negro	10	0.027
8 LP2T Q203	Verde	10	0.027
8 LP2T Q204	Rojo	10	0.027
8 LP2T Q205	Amarillo	10	0.027
8 LP2T Q206	Azul	10	0.027
8 LP2T Q208	Blanco	10	0.027

⊕ No es posible el uso de contactos abiertos, LM2T C10A. Utilizar exclusivamente contactos NAA 8 LM2T C10A. Pueden montarse un máximo de 2 contactos auxiliares.

Pulsadores de seta



8 LP2T B614...



8 LP2T B616...



8 LP2T B624...



8 LP2T B634...



8 LP2T B654...



8 LP2T B664

Código de pedido	Color	Uds. de envase	Peso
		n°	[kg]
A impulso. Ø 40 mm (con base de fijación).			
8 LP2T B6142	Negro	10	0.033
8 LP2T B6143	Verde	10	0.033
8 LP2T B6144	Rojo	10	0.033
8 LP2T B6145	Amarillo	10	0.033
8 LP2T B6146	Azul	10	0.033
A impulso. Ø 60 mm (con base de fijación).			
8 LP2T B6162	Negro	10	0.038
8 LP2T B6163	Verde	10	0.038
8 LP2T B6164	Rojo	10	0.038
8 LP2T B6165	Amarillo	10	0.038
8 LP2T B6166	Azul	10	0.038
Bloqueo desbloqueo por tracción. Ø 40 mm (con base de fijación).			
8 LP2T B6242	Negro	10	0.097
8 LP2T B6244	Rojo	10	0.097
Bloqueo desbloqueo por rotación. Ø 40 mm (con base de fijación).			
8 LP2T B6342	Negro	10	0.046
8 LP2T B6344	Rojo	10	0.046
Bloqueo desbloqueo por llave. Ø 40 mm (con base de fijación).			
8 LP2T B6542	Negro	10	0.083
8 LP2T B6542G... [⊕]		1	0.083
8 LP2T B6544	Rojo	10	0.083
8 LP2T B6544G... [⊕]		1	0.083
Bloqueo desbloqueo por rotación, conforme a EN418 Ø 40 mm (con base de fijación).			
8 LP2T B6644	Rojo	10	0.079

⊕ Versiones con diferentes modelos de llave. Completar con el código numérico de la llave. Versiones disponibles: 501, 502, 503, 504, 505, 506, 507, 508, 509, 510. Ejemplo de código completo: 8 LM2T B6542 G505.

Características de empleo

- Temperatura de funcionamiento: -25...+60°C
- Temperatura de almacenaje: -40...+70°C
- Se admite cualquier posición de montaje
- Grado de protección: IP65 para pulsadores paso-paso y LP2T B654... ; IP66 para el resto.

Materiales

Poliamida y policarbonato.

Duración mecánica:

- pulsadores paso-paso: 500,000 ciclos
- pulsadores de seta: 300,000 ciclos
- Todos los demás: 1,000,000 ciclos.

Base de fijación

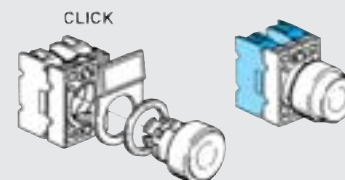
Se suministra de serie con el actuador. El actuador encaja en la base de fijación con una simple rotación. La base se fija a la superficie de montaje mediante tornillo (Tmax = 0.6 Nm)

Contactos auxiliares para pulsadores

Ver página 6-17.

Tipo: LM2T C10A (1NAA)
LM2T C01 (1NC)

Los contactos auxiliares encajan en la base de fijación. Pueden montarse hasta 2 contactos auxiliares sobre la base: 1 a la izquierda y 1 en la derecha.



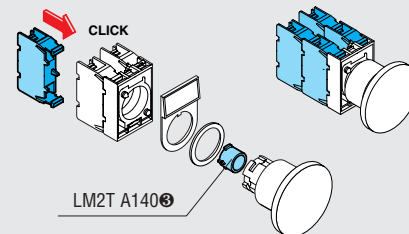
Contactos auxiliares para pulsadores de seta

Ver página 6-17.

Tipo: LM2T C10 (1NA)
LM2T CF10 (1NA Faston)
LM2T C10A (1NAA)
LM2T C01 (1NC)
LM2T CF01 (1NC Faston)
LM2T C01D (1NCP)

Los contactos auxiliares encajan en la base de fijación. Pueden montarse hasta 4 contactos con el adaptador LP2T B624... y LP2T B6644, 2 a la izquierda y 2 a la derecha.

Pueden montarse hasta 6 contactos auxiliares sobre la base: 2 a la izquierda, 2 en el centro y 2 a la derecha. Para montar contactos en posición central, debe usarse el accesorio: LM2T A140 (ver página 6-21).



⊕ El tapón LM2T A140 para el accionamiento de contactos centrales, se suministra por separado.

Homologaciones y conformidades

Certificaciones obtenidas: cULus, RINA, LROS, GOST. Conforme a normas: IEC/EN 60947-1, IEC/EN 60947-5-1.

Pulsadores para accionamiento mecánico, a impulso



8 LP2T R1196

Código de pedido	Color	Uds. de envase	Peso
		n°	[kg]
Rasante (recorr. 5.2 mm). A impulso. Longitud regulable 0-123 mm.			
8 LP2T R1002	Negro	10	0.038
8 LP2T R1003	Verde	10	0.038
8 LP2T R1004	Rojo	10	0.038
8 LP2T R1006	Azul	10	0.038
8 LP2T R1196	Azul (RESET)	10	0.038
Saliente (recorr. 5.2 mm). A impulso. Longitud regulable 0-123 mm.			
8 LP2T R2004	Rojo	10	0.040

Con símbolo "RESET" sobre el operador

Pulsadores dobles, a impulso

6



8 LP2T B71...



8 LP2T B72...

Código de pedido	Color	Símbolo	Uds. de envase	Peso
			n°	[kg]
Con 2 pulsadores rasantes (con base de fijación). Ambos a impulso.				
8 LP2T B7112	Negro/Rojo	-	10	0.030
8 LP2T B7113	Verde/Rojo	-	10	0.030
8 LP2T B7114	Blanco/Negro	-	10	0.030
8 LP2T B7122	Negro/Rojo	I-O	10	0.030
8 LP2T B7123	Verde/Rojo	I-O	10	0.030
8 LP2T B7124	Blanco/Negro	I-O	10	0.030
8 LP2T B7133	Verde/Rojo	Start/Stop	10	0.030
Uno saliente y uno rasante (con base de fijación). Ambos a impulso.				
8 LP2T B7212	Negro/Rojo	-	10	0.030
8 LP2T B7213	Verde/Rojo	-	10	0.030
8 LP2T B7214	Blanco/Negro	-	10	0.030
8 LP2T B7222	Negro/Rojo	I-O	10	0.030
8 LP2T B7223	Verde/Rojo	I-O	10	0.030
8 LP2T B7224	Blanco/Negro	I-O	10	0.030
8 LP2T B7233	Verde/Rojo	Start/Stop	10	0.030

Pulsadores triples, a impulso



8 LP2T B73...

Código de pedido	Símbolo	Uds. de envase	Peso
		n°	[kg]
Operador pulsante triple, a impulso. Con base de fijación.			
8 LP2T B7345		10	0.028
8 LP2T B7355		10	0.028
8 LP2T B7365		10	0.028
8 LP2T B7375		10	0.028

Características de empleo

- Temperatura de empleo: -25...+60°C
- Temperatura de almacenaje: -40...+70°C
- Cualquier posición de montaje.
- Grado de protección: IP65 para pulsadores de accionamiento mecánico; IP40 para pulsadores dobles y triples.

Materiales

Poliamida y policarbonato.

Endurancia mecánica

Fuerza de accionamiento: 0.8 kg (actuador).
Duración mecánica: 1,000,000 ciclos.

Base de fijación

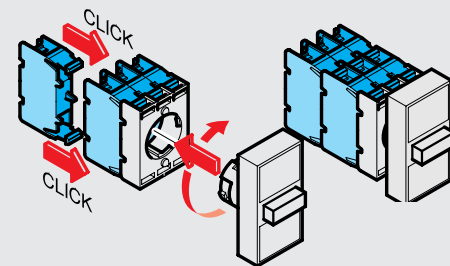
Se suministra de serie con el actuador. El actuador encaja en la base de fijación con una simple rotación. La base se fija a la superficie de montaje mediante tornillo (Tmax = 0.6 Nm).

Contactos auxiliares

Ver página 6-17.

Tipo: LM2T C10 (1NA)
LM2T CF10 (1NA Faston)
LM2T C10A (1NAA)
LM2T C01 (1NC)
LM2T CF01 (1NC Faston)
LM2T C01D (1NCP)

Los contactos auxiliares encajan en la base de fijación.



PULSADORES DOBLES

Pueden montarse hasta 4 contactos, 2 a la izquierda y 2 a la derecha.

PULSADORES TRIPLES

Pueden montarse hasta 6 contactos, 2 a la izquierda, 2 a la derecha Y 2 en el centro.

Homologaciones y conformidades

Certificaciones obtenidas: cULus, RINA, LROS, GOST.
Conforme a normas: IEC/EN 60947-1, IEC/EN 60947-5-1.

Selectores maneta corta



8 LP2T S1...

Código de pedido	Tipo de posición	Uds. de envase n°	Peso [kg]
2 posiciones (con base de fijación).			
8 LP2T S120	∨	10	0.037
8 LP2T S121	∨	10	0.037
3 posiciones (con base de fijación).			
8 LP2T S130	∨	10	0.037
8 LP2T S131	∨	10	0.037
8 LP2T S132	∨	10	0.037
8 LP2T S133	∨	10	0.037

Selectores maneta larga



8 LP2T S2...

Código de pedido	Tipo de posición	Uds. de envase n°	Peso [kg]
2 posiciones (con base de fijación).			
8 LP2T S220	∨	10	0.037
8 LP2T S221	∨	10	0.037
3 posiciones (con base de fijación).			
8 LP2T S230	∨	10	0.037
8 LP2T S231	∨	10	0.037
8 LP2T S232	∨	10	0.037
8 LP2T S233	∨	10	0.037

Selector con llave



8 LP2T S3...

Código de pedido	Tipo de posición	Uds. de envase n°	Peso [kg]
2 posiciones (con base de fijación).			
8 LP2T S320	∨	10	0.060
8 LP2T S320G...ⓐ	∨	1	0.060
8 LP2T S321	∨	10	0.060
8 LP2T S321G...ⓐ	∨	1	0.060
8 LP2T S340	∨	10	0.060
8 LP2T S340G...ⓐ	∨	1	0.060
3 posiciones (con base de fijación).			
8 LP2T S330	∨	10	0.060
8 LP2T S330G...ⓐ	∨	1	0.060
8 LP2T S331	∨	10	0.060
8 LP2T S331G...ⓐ	∨	1	0.060
8 LP2T S332ⓐ	∨	10	0.060
8 LP2T S332G...ⓐⓐ	∨	1	0.060
8 LP2T S333ⓐ	∨	10	0.060
8 LP2T S333G...ⓐⓐ	∨	1	0.060
8 LP2T S350	∨	10	0.060
8 LP2T S350G...ⓐ	∨	1	0.060
8 LP2T S360	∨	10	0.060
8 LP2T S360G...ⓐ	∨	1	0.060
8 LP2T S370ⓐ	∨	10	0.060
8 LP2T S370G...ⓐⓐ	∨	1	0.060
8 LP2T S380ⓐ	∨	10	0.060
8 LP2T S380G...ⓐⓐ	∨	1	0.060
8 LP2T S390ⓐ	∨	10	0.060
8 LP2T S390G...ⓐⓐ	∨	1	0.060

ⓐ Versiones con diferentes modelos de llave. Completar con el código numérico de la llave. Versiones disponibles: 501, 502, 503, 504, 505, 506, 507, 508, 509, 510. Ejemplo de código completo: 8 LP2T S320 G505.
ⓐ Disponible bajo pedido.

Características de empleo

- Temperatura de funcionamiento: -25...+60°C
- Temperatura de almacenaje: -40...+70°C
- Se admite cualquier posición de montaje
- Grado de protección: IP65.

Materiales

Poliamida y policarbonato.

Endurancia mecánica

Duración mecánica: 300,000 ciclos.

Base de fijación

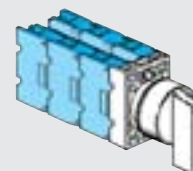
Se suministra de serie con el actuador. El actuador encaja en la base de fijación con una simple rotación. La base se fija a la superficie de montaje mediante tornillo (Tmax = 0.6 Nm).

Contactos auxiliares

Ver página 6-17.

- Tipo:
- LM2T C10 (1NA)
 - LM2T CF10 (1NA Faston)
 - LM2T C10A (1NAA)
 - LM2T C01 (1NC)
 - LM2T CF01 (1NC Faston)
 - LM2T C01D (1NCP)

Los contactos auxiliares encajan en la base de fijación. Pueden montarse hasta 6 contactos, 2 a la izquierda, 2 a la derecha y 2 en el centro.



Posiciones

- ∨ posición estable
- ∨ posición inestable.
- ∨ posición extracción llave.

Angulos

2 posiciones



3 posiciones



Homologaciones y conformidades

Certificaciones obtenidas: cULus, RINA, LROS, GOST. Conforme a normas: IEC/EN 60947-1, IEC/EN 60947-5-1.

Pulsadores luminosos, a impulso



8 LP2T BL10...



8 LP2T BL20...

Código de pedido	Color	Uds. de envase	Peso
		n°	[kg]

Rasantes (visibilidad lateral) (con base de fijación).
A impulso.

8 LP2T BL103	Verde	10	0.025
8 LP2T BL104	Rojo	10	0.025
8 LP2T BL105	Amarillo	10	0.025
8 LP2T BL106	Azul	10	0.025
8 LP2T BL107	Transparente	10	0.025

Salientes (con base de fijación).
A impulso.

8 LP2T BL203	Verde	10	0.027
8 LP2T BL204	Rojo	10	0.027
8 LP2T BL205	Amarillo	10	0.027
8 LP2T BL206	Azul	10	0.027
8 LP2T BL207	Transparente	10	0.027

Características de empleo

- Temperatura de empleo: -25...+60°C
- Temperatura de almacenaje: -40...+70°C
- Cualquier posición de montaje
- Grado de protección: IP65.

Materiales

Poliamida y policarbonato.

Endurancia mecánica

Fuerza de accionamiento: 0.8 kg (actuador).
Duración mecánica: 500,000 ciclos para pulsadores paso-paso y 1,000,000 ciclos para el resto.

Base de fijación

Se suministra de serie con el actuador.

El actuador encaja en la base de fijación con una simple rotación.

La base se fija a la superficie de montaje mediante tornillo (Tmax = 0.6 Nm).

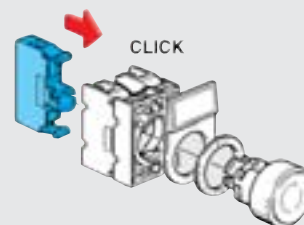
Contactos auxiliares para pulsadores luminosos paso-paso:

Ver página 6-17.

Tipo: LM2T C10A (1NAA)
LM2T C01 (1NC)

Los contactos auxiliares encajan en la base de fijación. Pueden montarse hasta 2 contactos auxiliares por filo, 1 a izquierda y otro a derecha del portalámparas LM2T EL400, LM2T ZL230, LM2T L... or LM2T M... (ver página 6-18).

Con portalámparas LM2T YL... or LM2T GL..., puede montarse un sólo contacto auxiliar (ver página 6-18).



Contactos auxiliares para pulsadores luminosos de seta

Ver página 6-17.

Tipo: LM2T C10 (1NA)
LM2T CF10 (1NAFaston)
LM2T C10A (1NAA)
LM2T C01 (1NC)
LM2T CF01 (1NC Faston)
LM2T C01D (1NCP)

Los contactos auxiliares encajan en la base de fijación.

- Pueden fijarse hasta 4 contactos auxiliares en la base de fijación, 2 a cada lado de los portalámparas tipo: LM2T DL400, LM2T EL400, LM2T VL230, LM2T ZL230, LM2T L... or LM2T M... (ver página).
- Pueden fijarse hasta 2 contactos auxiliares en la base de fijación, uno sobre otro del mismo tipo, usando los siguientes tipos de portalámparas: LM2TL..., LM2T YL..., LM2T FL... o LM2T GL... (ver página 6-18).

Portalámparas

Ver página 6-18.

Bombillas

Potencia máxima aconsejada: 1.2W.

Ver página 6-20.

Homologaciones y conformidades

Certificaciones obtenidas: cULus, RINA, LROS, GOST.
Conforme a normas: IEC/EN 60947-1, IEC/EN 60947-5-1.

Pulsadores luminosos paso-paso



8 LP2T QL10...



8 LP2T QL20...



Código de pedido	Color	Uds. de envase	Peso
		n°	[kg]

Rasantes (con base de fijación).

8 LP2T QL102Ⓢ	Negro	10	0.025
8 LP2T QL103Ⓢ	Verde	10	0.025
8 LP2T QL104Ⓢ	Rojo	10	0.025
8 LP2T QL105Ⓢ	Amarillo	10	0.025
8 LP2T QL106Ⓢ	Azul	10	0.025
8 LP2T QL108Ⓢ	Transparente	10	0.025

Salientes (con base de fijación).

8 LP2T QL202Ⓢ	Negro	10	0.027
8 LP2T QL203Ⓢ	Verde	10	0.027
8 LP2T QL204Ⓢ	Rojo	10	0.027
8 LP2T QL205Ⓢ	Amarillo	10	0.027
8 LP2T QL206Ⓢ	Azul	10	0.027
8 LP2T QL208Ⓢ	Blanco	10	0.027

Ⓢ No es posible el uso de contactos abiertos, LM2T C10A. Utilizar exclusivamente contactos NAA 8 LM2T C10A, . Pueden montarse un máximo de 2 contactos auxiliares.

Pulsadores luminosos de seta



8 LP2T BL614...

Código de pedido	Color	Uds. de envase	Peso
		n°	[kg]

A impulso. Ø 40 mm (con base de fijación)Ⓢ.

8 LP2T BL6143	Verde	10	0.035
8 LP2T BL6144	Rojo	10	0.035
8 LP2T BL6145	Amarillo	10	0.035
8 LP2T BL6146	Azul	10	0.035
8 LP2T BL6148	Blanco	10	0.035

Ⓢ Número de contactos posibles en notas laterales.

Selectores luminosos



8 LP2T SL1...

Código de pedido	Color	Tipo de posición	Uds. de envase n°	Peso [kg]
2 posiciones (con base de fijación).				
8 LP2T SL1203	Verde	✓	10	0.025
8 LP2T SL1204	Rojo		10	0.025
8 LP2T SL1205	Amarillo		10	0.025
8 LP2T SL1206	Azul		10	0.025
8 LP2T SL1208	Blanco		10	0.025
8 LP2T SL1213	Verde	✓	10	0.025
8 LP2T SL1214	Rojo		10	0.025
8 LP2T SL1215	Amarillo		10	0.025
8 LP2T SL1216	Azul		10	0.025
8 LP2T SL1218	Blanco		10	0.025
3 posiciones (con base de fijación).				
8 LP2T SL1303	Verde	∨	10	0.025
8 LP2T SL1304	Rojo		10	0.025
8 LP2T SL1305	Amarillo		10	0.025
8 LP2T SL1306	Azul		10	0.025
8 LP2T SL1308	Blanco		10	0.025
8 LP2T SL1313	Verde	∨	10	0.025
8 LP2T SL1314	Rojo		10	0.025
8 LP2T SL1315	Amarillo		10	0.025
8 LP2T SL1316	Azul		10	0.025
8 LP2T SL1318	Blanco		10	0.025
8 LP2T SL1323	Verde	∨	10	0.025
8 LP2T SL1324	Rojo		10	0.025
8 LP2T SL1325	Amarillo		10	0.025
8 LP2T SL1326	Azul		10	0.025
8 LP2T SL1328	Blanco		10	0.025
8 LP2T SL1333	Verde	∨	10	0.025
8 LP2T SL1334	Rojo		10	0.025
8 LP2T SL1335	Amarillo		10	0.025
8 LP2T SL1336	Azul		10	0.025
8 LP2T SL1338	Blanco		10	0.025

Características de empleo

- Temperatura de funcionamiento: -25...+60°C
- Temperatura de almacenaje: -40...+70°C
- Se admite cualquier posición de montaje
- Grado de protección: IP65 para selectores; IP40 para pulsadores dobles.

Materiales

Poliamida y policarbonato.

Duración mecánica:

- selectores: 300.000 ciclos
- pulsadores: 1.000.000 ciclos.

Base de fijación

Se suministra de serie con el actuador. El actuador encaja en la base de fijación con una simple rotación.

La base se fija a la superficie de montaje mediante tornillo (Tmax = 0.6 Nm).

Contactos auxiliares

Ver página 6-17.

Tipo: LM2T C10 (1NA)
LM2T CF10 (1NA Faston)
LM2T C10A (1NAA)
LM2T C01 (1NC)
LM2T CF01 (1NC Faston)
LM2T C01D (1NCP)

SELECTORES

Pueden montarse en la base de fijación con selectores luminosos de 2 posiciones :

- Hasta 4 contactos auxiliares con los siguientes tipos de portalámparas: LM2T EL400, LM2T ZL230, LM2T L... o LM2T M... (ver página 6-18).
- Hasta 2 contactos auxiliares con los siguientes tipos de portalámparas: LM2T YL... o LM2T GL... (ver página 6-18).

Pueden montarse en la base de fijación con selectores luminosos de 3 posiciones :

- Hasta 4 contactos auxiliares con los siguientes tipos de portalámparas: LM2T EL400, LM2T ZL230, LM2T L... o LM2T M... (ver página 6-18).

NOTA: Los tipos LM2T YL... o LM2T GL... no pueden montarse.

PULSADORES DOBLES

Pueden montarse hasta 4 contactos auxiliares: 2 a la izquierda y 2 a la derecha.

Posiciones

✓ Posición estable.

∨ Posición inestable.

Angulos

2 posiciones



3 posiciones



Portalámparas para selectores

Ver página 6-18.

Portalámparas para pulsadores dobles

Usar portalámparas tipo LM2T EL400, LM2T ZL230, LM2T GL..., LM2T L... o LM2T M... Ver página 6-18.

Bombillas

Potencia máxima recomendada: 1.2W.
Ver página 6-20.

Homologaciones y conformidades

Certificaciones obtenidas: cULus, RINA, LROS, GOST.
Conforme a normas: IEC/EN 60947-1, IEC/EN 60947-5-1.

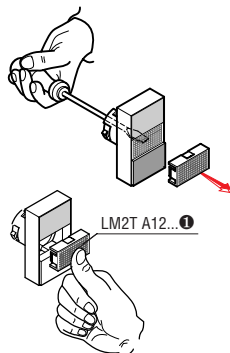
Pulsadores dobles con indicador luminoso, a impulso



8 LP2T BL711...

8 LP2T BL721...

Código de pedido	Color	Símbolo	Uds. de envase n°	Peso [kg]
2 pulsadores rasantes (con base de fijación). Ambos a impulso.				
8 LP2T BL7112	Negro/Rojo	-	10	0.028
8 LP2T BL7113	Verde/Rojo	-	10	0.028
8 LP2T BL7114	Blanco/Negro	-	10	0.028
8 LP2T BL7122	Negro/Rojo	I-O	10	0.028
8 LP2T BL7123	Verde/Rojo	I-O	10	0.028
8 LP2T BL7124	Blanco/Negro	I-O	10	0.028
8 LP2T BL7133	Verde/Rojo	Start/Stop	10	0.028
1 pulsador saliente (con base de fijación). Ambos a impulso.				
8 LP2T BL7212	Negro/Rojo	-	10	0.028
8 LP2T BL7213	Verde/Rojo	-	10	0.028
8 LP2T BL7214	Blanco/Negro	-	10	0.028
8 LP2T BL7222	Negro/Rojo	I-O	10	0.028
8 LP2T BL7223	Verde/Rojo	I-O	10	0.028
8 LP2T BL7224	Blanco/Negro	I-O	10	0.028
8 LP2T BL7233	Verde/Rojo	Start/Stop	10	0.028



❶ El actuador se suministra de serie con difusor blanco. Los difusores rojos LM2T A12... adquirirse por separado. Ver página 6-21.

Indicadores luminosos a LED



novedad

Código de pedido	Tensión	LED color	Uds. de envase	Peso
			n°	[kg]
8 LP2T ILB3	24VAC/DC	Verde	10	0.021
8 LP2T ILB4		Rojo	10	0.021
8 LP2T ILB5		Amarillo	10	0.021
8 LP2T ILB6		Azul	10	0.021
8 LP2T ILB8		Blanco	10	0.021
8 LP2T ILE3		110VAC	Verde	10
8 LP2T ILE4	Rojo		10	0.024
8 LP2T ILE5	Amarillo		10	0.024
8 LP2T ILE6	Azul		10	0.024
8 LP2T ILE8	Blanco		10	0.024
8 LP2T ILM3	230VAC		Verde	10
8 LP2T ILM4		Rojo	10	0.024
8 LP2T ILM5		Amarillo	10	0.024
8 LP2T ILM6		Azul	10	0.024
8 LP2T ILM8		Blanco	10	0.024

Características de empleo

- Tensiones: 24VAC/DC; 110VAC; 230VAC
- Duración eléctrica: >30,000 horas
- Terminales de tornillo
- Par de apriete máximo: 0.8Nm
- Entrada cable lateral
- Temperatura de empleo: -5...+40°C
- Grado de protección: IP20.

Materiales

Poliamida y policarbonato.

Sección máxima de cable

1 or 2 1.5mm² o cables AWG16.

Esquema eléctrico



Homologaciones y conformidades

Homologaciones obtenidas: cULus.
Conforme a normas: IEC/EN 60947-1, IEC/EN 60947-5-1.

6

Pilotos (con difusor)



8 LP2T IL21...



8 LP2T IL22...



8 LP2T IL23...¹

¹ Los indicadores luminosos LP2T IL23... poseen terminales faston 1-6.35 or 2-2.8mm..

Código de pedido	Color	Lámpara	Uds. de envase	Peso
			n°	[kg]
Terminales a tornillo sin protección.				
8 LP2T IL213	Verde	no	10	0.023
8 LP2T IL214	Rojo	no	10	0.023
8 LP2T IL215	Amarillo	no	10	0.023
8 LP2T IL216	Azul	no	10	0.023
8 LP2T IL217	Transparente	no	10	0.023
Terminales a tornillo con protección.				
8 LP2T IL223	Verde	no	10	0.024
8 LP2T IL224	Rojo	no	10	0.024
8 LP2T IL225	Amarillo	no	10	0.024
8 LP2T IL226	Azul	no	10	0.024
8 LP2T IL227	Transparente	no	10	0.024
Terminales Faston sin protección ¹ .				
8 LP2T IL233	Verde	no	10	0.021
8 LP2T IL234	Rojo	no	10	0.021
8 LP2T IL235	Amarillo	no	10	0.021
8 LP2T IL236	Azul	no	10	0.021
8 LP2T IL237	Transparente	no	10	0.021

Características de empleo

- Temperatura de empleo: -25...+60°C
- Temperatura de almacenaje: -40...+70°C
- Cualquier posición de montaje
- Grado de protección: IP65 para pilotos.

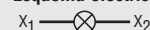
Materiales

Poliamida y policarbonato.

Sección máxima de cable

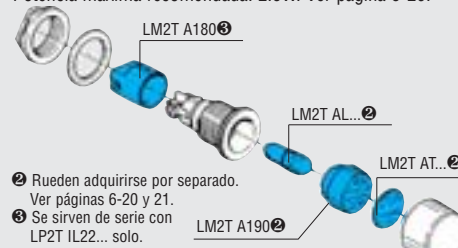
1 or 2 1.5mm² o cables AWG16.

Esquema eléctrico



Bombillas

Potencia máxima recomendada: 2.6W. Ver página 6-20.



² Rueden adquirirse por separado.

Ver páginas 6-20 y 21.

³ Se sirven de serie con LP2T IL22... solo.

Homologaciones y conformidades

Certificaciones obtenidas: cULus, RINA, LROS, GOST.
Conforme a normas: IEC/EN 60947-1, IEC/EN 60947-5-1.

Botoneras sin operadores



8 L2PP 2A8

Código de pedido	Descripción	Color tapa	Uds. de envase	Peso
			n°	[kg]
8 L2PP 1A5	Para 1 actuador	Amarillo	1	0.138
8 L2PP 1A8	Para 1 actuador	Blanco	1	0.138
8 L2PP 2A8	Para 2 actuad.	Blanco	1	0.198
8 L2PP 3A8	Para 3 actuad.	Blanco	1	0.213
8 L2PP 4A8	Para 4 actuad.	Blanco	1	0.253
8 L2PP 5A8	Para 5 actuad.	Blanco	1	0.275

Características Generales

Las botoneras tienen entrada de cables superior e inferior (diámetro de entrada 21.3 mm).

Características de empleo

- Grado de protección: IP65 usando prensacables adecuados, no incluidos de serie.
- IP52 sólo para L2PP 5A8
- Par de apriete tornillos tapa: 0.8 Nm.

Materiales

Plastico ABS auto extingible.

Botoneras con 1 operador



8 L2PP 160

¹ Ejecución seta roja desbloqueo rotación. Tapa amarilla conforme a (EN418),

Código de pedido	Descripción Caja + actuador	Uds. de envase	Peso
		n°	[kg]
8 L2PP 100	8 L2PP 1A8 + 8 LP2T B6244	1	0.264
8 L2PP 110	8 L2PP 1A8 + 8 LP2T B6344	1	0.213
8 L2PP 115	8 L2PP 1A5 + 8 LP2T B6344	1	0.213
8 L2PP 120	8 L2PP 1A8 + 8 LP2T B6544	1	0.250
8 L2PP 130 ¹	8 L2PP 1A5 + 8 LP2T B6644	1	0.244
8 L2PP 150	8 L2PP 1A8 + 8 LM2T B6244	1	0.291
8 L2PP 160	8 L2PP 1A8 + 8 LM2T B6344	1	0.240
8 L2PP 165	8 L2PP 1A5 + 8 LM2T B6344	1	0.240
8 L2PP 170	8 L2PP 1A8 + 8 LM2T B6544	1	0.277
8 L2PP 180 ¹	8 L2PP 1A5 + 8 LM2T B6644	1	0.271

Características generales

Las botoneras con operador se entregan ensambladas incluyendo la base de fijación, portatarjetas, tarjeta "STOP" (excepto para L2PP 155, L2PP 130, L2PP 165 y L2PP 180) y un contacto auxiliar NC.

Las botoneras tienen entrada de cable superior e inferior (diámetro de entrada 21.3 mm).

Características de empleo

- Grado de protección: IP65 usando prensacables adecuados, no incluidos de serie
- Par de apriete tornillos tapa: 0.8 Nm.

Materiales

Plástico ABS auto extingible.

Base de fijación



8 LM2T AU120

Código de pedido	Descripción	Uds. de envase	Peso
		n°	[kg]

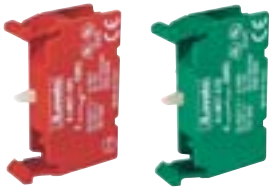
Sólo para operadores metálicos.

8 LM2T AU120	Base de fijación	10	0.019
--------------	------------------	----	-------

Los operadores de la serie metálica se suministran sin base de fijación.

La serie plástica si la incluye (tipo LP2T AU120).

Elementos de contacto



8 LM2T C...

Código de pedido	Función	Uds. de envase	Peso
		n°	[kg]

Terminal de tornillo.
Sin base de fijación.

8 LM2T C10⊕	 NO⊕	10	0.011
8 LM2T C10A	 EM⊕	10	0.011
8 LM2T C01⊖	 NC⊖	10	0.011
8 LM2T C01D⊕	 LB⊕Ⓞ	10	0.011

Terminal de tornillo.

Con base de fijación sólo para operadores metálicos tipo LM2T...

8 LM2T E10⊕	 NO⊕	10	0.029
8 LM2T E01⊖	 NC⊖	10	0.029

Conexión Faston.

Sin base de fijación.

8 LM2T CF10⊕	 NO⊕	10	0.012
8 LM2T CF01	 NC⊖	10	0.012

⊕ No apropiado para operadores paso-paso. Usar para estos LM2T C10A (EM) or LM2T C01 (NC).

⊕ Contacto normalmente abierto con cierre anticipado.

⊖ Apertura positiva ⊖ conforme a IEC/EN 60947-5-1.

Ⓞ Contacto normalmente cerrado con apertura retardada.

8 LM2T E...

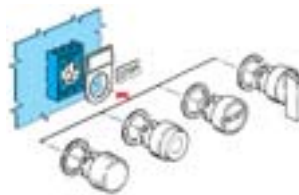


8 LM2T CF01



8 LM2T CF10

Montaje

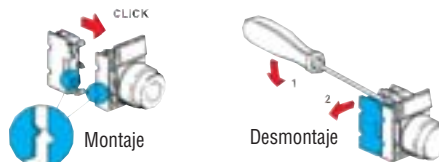


Los operadores se encajan con una simple rotación.

Fijación a la superficie de montaje mediante tornillo (Tmax = 0.8 Nm).



Los contactos auxiliares encajan en la base de fijación.



Montaje

Desmontaje

Características de empleo

- Temperatura de funcionamiento: -25...+60°C

- Temperatura de almacenaje: -40...+70°C

- Se admite cualquier posición de montaje

- Grado de protección:

- IP20 para e. de contacto con terminal a tornillo
- IP00 para e. de contacto con terminal faston.

Características generales de los contactos auxiliares

Autolimpiantes de doble acción

Tensión nominal de aislamiento: 690V

Corriente térmica Ith: 10A

Conforme a normas: IEC 60947-5-1: A600 Q600

Prestaciones en AC15:

[V]	12	24	48	120	240	400	480	500	600
[A]	6	6	6	6	3	1.9	1.5	1.4	1.2

Prestaciones en DC13:

[V]	12	24	48	125	250	440	500	600
[A]	3	3	1.5	0.55	0.27	0.15	0.13	0.1

Fusible, calibre máximo admitido: 10A gG

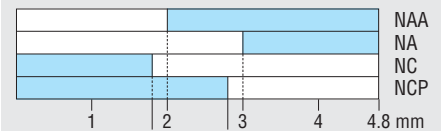
Resistencia de los contactos: ≤20 mΩ

Terminales: De tornillo autolimpiantes

Faston 1-6.35mm o 2-2.8mm

Par máximo de apriete: 1 Nm (Faston excluido).

Carrera de los contactos auxiliares



■ Contacto cerrado □ Contacto abierto

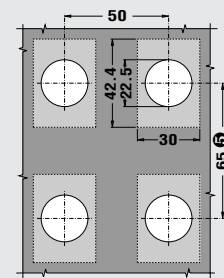
Sección máxima de cable

1 or 2 2.5 mm² o cables AWG12.

Endurancia mecánica y eléctrica

Fuerza de accionamiento: 0.5 kg (cont. auxiliares).

Duración eléctrica: LM2T C10	1,000,000 ciclos
LM2T CF10	1,000,000 ciclos
LM2T C01	1,000,000 ciclos
LM2T CF01	1,000,000 ciclos
LM2T C10A	600,000 ciclos
LMET C01D	600,000 ciclos



Ⓟ Al utilizar faston, la distancia vertical entre ejes mínima es de 90 mm.

Homologaciones y conformidades

Certificaciones obtenidas: cULus, RINA, LROS, GOST.
Conforme a normas: IEC/EN 60947-1, IEC/EN 60947-5-1.

Portalámparas sin base de fijación



8 LM2T EL400 8 LM2T YL...
8 LM2T ZL230 8 LM2T GL...



8 LM2T T100

Código de pedido	Tensión	Lámpara	Uds. env. n°	Peso [kg]
Operadores de serie plástica o metálica. Sin base de fijación.				
8 LM2T EL400	≤415V	no	10	0.011
Con resistencia y diodo.				
8 LM2T ZL230	230VAC 50/60Hz	si 130V (2W)	10	0.015
Transformador incorporado.				
8 LM2T YL110	110-120VAC 50/60Hz	si 24V (1.2W)	1	0.086
8 LM2T YL230	220-240VAC 50/60Hz	si 24V (1.2W)	1	0.084
8 LM2T YL400	380-415VAC 50/60Hz	si 24V (1.2W)	1	0.087
Intermitente.				
8 LM2T GL048	24-48VAC	no	1	0.027
8 LM2T GL230	110-230VAC	no	1	0.027
Elemento de test para portalámparas.				
8 LM2T T100	Elemento test		10	0.011

Portalámparas con base de fijación



8 LM2T DL400 - 8 LM2T VL230



8 LM2T XL... - 8 LM2T FL...

Código de pedido	Tensión	Lámpara	Uds. env. n°	Peso [kg]
Sólo para serie metálica. Se suministra con base de fijación.				
8 LM2T DL400	≤415VAC	no	10	0.029
Con resistencia y diodo.				
8 LM2T VL230	230VAC 50/60Hz	si 130V (2W)	10	0.032
Transformador incorporado.				
8 LM2T XL110	110-120VAC 50/60Hz	si 24V (1.2W)	1	0.105
8 LM2T XL230	220-240VAC 50/60Hz	si 24V (1.2W)	1	0.103
8 LM2T XL400	380-415VAC 50/60Hz	si 24V (1.2W)	1	0.106
Intermitente.				
8 LM2T FL048	24-48VAC	no	1	0.046
8 LM2T FL230	110-230VAC	no	1	0.046

Portalámparas para LED con luz fija o intermitente



8 LM2T LM3

Código para luz fija	Código para luz intermitente	Tensión ①	LED	Uds. env. n°	Peso [kg]
Operadores plásticos y metálicos. Sin base de fijación.					
8 LM2T LB3	8 LM2T MB3	18-30V AC/DC	Verde	10	0.016
8 LM2T LB4	8 LM2T MB4		Rojo	10	0.016
8 LM2T LB5	8 LM2T MB5		Amarillo	10	0.016
8 LM2T LB6	8 LM2T MB6		Azul	10	0.016
8 LM2T LB8	8 LM2T MB8		Blanco	10	0.016
8 LM2T LE3	8 LM2T ME3		85-140V AC	Verde	10
8 LM2T LE4	8 LM2T ME4	Rojo		10	0.016
8 LM2T LE5	8 LM2T ME5	Amarillo		10	0.016
8 LM2T LE6	8 LM2T ME6	Azul		10	0.016
8 LM2T LE8	8 LM2T ME8	Blanco		10	0.016
8 LM2T LM3	8 LM2T MM3	187-265V AC		Verde	10
8 LM2T LM4	8 LM2T MM4		Rojo	10	0.016
8 LM2T LM5	8 LM2T MM5		Amarillo	10	0.016
8 LM2T LM6	8 LM2T MM6		Azul	10	0.016
8 LM2T LM8	8 LM2T MM8		Blanco	10	0.016

Características de empleo

- Temperatura de empleo: -25...+60°C
- Temperatura de almacenaje: -40...+70°C
- Cualquier posición de montaje
- Par de apriete: 1Nm
- Grado de protección: IP20.

Sección máxima de cable

1 o 2 2.5 mm² o cables AWG12.

Esquema eléctrico

Alimentación directa:
LM2T EL400
LM2T DL400



Con resistencia y diodo
LM2T ZL230
LM2T VL230



Con transformador

LM2T YL...
LM2T XL...



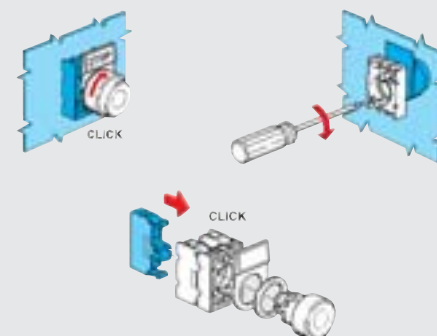
Intermitente

LM2T GL...
LM2T FL...



Elemento test

LM2T T100



Homologaciones y conformidades

Homologaciones obtenidas: cULus.
Conforme a normas: IEC/EN 60947-1, IEC/EN 60947-5-1.

- 1 Lámpara incandescente tipo, BA9s U_s≤130VAC/DC max 2.6W (no suministrada); dimensiones máximas 11x28 mm. Para altos voltajes, usar lámparas de neón.
- 2 No apropiado para selectores de 3 posiciones.
- 3 Lámpara incandescente, BA9s (no suministrado); máximas dimensiones 11x28 mm. Apta sólo para AC. Utilizar lámpara con tensión nominal igual a la alimentación. E.j.: Con LM2T FL230 usar bombillas de 110VAC si la tensión de alimentación es 110VAC y 230VAC si la tensión es 230VAC. Potencia máx. lámparas 2.6W.
- 4 No apto para lámparas a LED.
- 5 En caso de "circuito de test" para lámparas en paralelo, adquirir 2 LM2T T100 por lámpara.
- 7 No apto para utilización con portalámparas tipo LM2T L... y LM2T M...

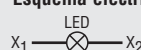
Características de empleo

- Tensión nominal: 18-30VAC/DC; 85-140VAC; 187-265VAC
- Consumo máximo:
 - 33mA para 18-30VAC/DC
 - 28mA para 85-140VAC
 - 25mA para 187-265VAC
- Duración eléctrica: 100,000 horas
- Temperatura de funcionamiento: -25...+60°C
- Temperatura de almacenaje: -40...+70°C
- Cualquier posición de montaje
- Par de apriete: 1Nm
- Grado de protección: IP20.

Sección máxima de cable

1 o 2 2.5 mm² o cables AWG12.

Esquema eléctrico



Homologaciones y conformidades

Homologaciones obtenidas: cULus.
Conforme a normas: IEC/EN 60947-1, IEC/EN 60947-5-1.

- 1 Están disponibles bajo pedido portalámparas a LED de luz fija con tensiones 9-15VAC/DC. Contactar con nuestro servicio de atención a clientes tel. +39 035 4282422.
- 2 No apto para utilización con LM2T T100.

Etiquetas con texto para portaetiquetas LM2T AU100



8 LM2T AGB230



Código pedido	Texto	Uds. de envase	Peso
		n°	[kg]
Genéricas.			
8 LM2T AU206	Neutra para escritura	50	0.001
8 LM2T AU207	Neutra 108 etiquetas para imp. laser ❶	1❷	005
8 LM2T AE212	PARADA	50	0.001
8 LM2T AE218	BAJADA	50	0.001
8 LM2T AE220	EMERGENCIA	50	0.001
8 LM2T AE221	FUERA DE SERVICIO	50	0.001
8 LM2T AE223	EN SERVICIO	50	0.001
8 LM2T AE225	MARCHA	50	0.001
8 LM2T AE226	REARME	50	0.001
8 LM2T AE227	SUBIDA	50	0.001
8 LM2T AE229	ENERGIZADO	50	0.001
8 LM2T AGB225	START	50	0.001
8 LM2T AGB226	RESET	50	0.001
8 LM2T AGB230	STOP	50	0.001
8 LM2T AGB214	STOP-RESET	50	0.001
Para selectores.			
8 LM2T AI233	AUTO-MAN	50	0.001
8 LM2T AI234	AUTO-O-MAN	50	0.001
8 LM2T AI241	MAN-AUTO	50	0.001
8 LM2T AI242	MAN-O-AUTO	50	0.001
8 LM2T AGB236	OFF-ON	50	0.001
8 LM2T AGB232	STOP-START	50	0.001
Etiquetas internacionales para pulsadores.			
8 LM2T AU200	O	50	0.001
8 LM2T AU201	I	50	0.001
8 LM2T AU202	II	50	0.001
Etiquetas internacionales para selectores.			
8 LM2T AU203	O-I	50	0.001
8 LM2T AU204	I-II	50	0.001
8 LM2T AU205	I-O-II	50	0.001

Características generales

Las etiquetas presentan letras negras indelebles e irrayables sobre fondo gris metalizado en policarbonato (adhesivo).

Versiones especiales

Disponemos de etiquetas con textos en otros idiomas.

Discos de plástico para pulsadores de seta

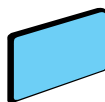


Código pedido	Texto	Uds. de envase	Peso
		n°	[kg]
8 LM2T AU113	EMERGENCY STOP Ø 90	10	0.005
8 LM2T AU115	EMERGENCY STOP Ø 60	10	0.003

Características generales

Los discos están fabricados en material plástico no adhesivo.

Accesorios y repuestos



8 LM2T AU108
8 LM2T AU106



8 LM2T AU170



8 LM2T AL...

6

Código de pedido	Descripción	Uds. de envase n°	Peso [kg]
8 LM2T A150	Eje pulsador rearme automático (l=123mm)	10	0.006
8 LM2T A160	Accs. sustit. lámp BA9s	10	0.004
8 LM2T A161	Adaptador para reducc. 30 a 22 mm (2 por agu)	10	0.002
8 LM2T AU13..①	Capuchón goma IP66 pulsador rasante	10	0.006
8 LM2T AU14..①	Capuchón goma IP66 pulsadores salientes y luminosos	10	0.009
8 LM2T AU167	Capuchón transparente para seta L...2T B634...	10	0.012
8 LM2T A170	Llave de repuesto para pulsador/selector de seta	1	0.008
8 LM2T A170G..②	Llave de repuesto para pulsador/selector de seta serie G	1	0.008
8 LM2T A190	Difusor para piloto	10	0.003
8 LM2T AU108	Etiq. neutra plástico grabada (para LM2T AU105)	50	0.002
8 LM2T AU106	Etiq. neutra cartón grabada (para LM2T AU105)	50	0.002
8 LM2T AU170	Junta operador	10	0.006
8 LM2T ALA024	Lámpara incand. BA9s 24VAC/DC - 1.2W 10x28mm	50	0.002
8 LM2T ALB024	Lámpara incand BA9s 24VAC/DC - 2W 10x28mm	50	0.003
8 LM2T ALB048	Lámpara incand BA9s 48VAC/DC - 2W 10x28mm	50	0.003
8 LM2T ALB130	Lámpara incand BA9s 130VAC/DC - 2W 10x28mm	50	0.003
8 LM2T ALL006...③	Multi LED BA9s 6VAC/DC 10x28mm	10	0.003
8 LM2T ALL024...③	MultiLED BA9s 24VAC/DC 10x28mm	10	0.003
8 LM2T ALL048...③	MultiLED BA9s 48VAC/DC 10x28mm	10	0.003
8 LM2T ALN130④	Lamp. neón ⑤ BA9s 110/125VAC 10x28mm	50	0.003
8 LM2T ALN250④	Lamp. neón ⑤ BA9s 220/250VAC 10x28mm	50	0.003
8 LM2T ALN400④	Lamp. neón ⑤ BA9s 380/400VAC 10x28mm	50	0.003
8 LM2T ALP130④	Lamp. neón ⑥ BA9s 110/125VAC 10x28mm	50	0.003
8 LM2T ALP250④	Lamp. neón ⑥ BA9s 220/250VAC 10x28mm	50	0.003
8 LM2T ALP400④	Lamp. neón ⑥ BA9s 380/400VAC 10x28mm	50	0.003

① Para los pulsadores rasantes o salientes, añadir el nº de color preferido: 2 (negro); 3 (verde); 4 (rojo); 5 (amarillo); 6 (azul); 7 (transparente); 8 (blanco).

Para setas luminosas, añadir sólo el dígito 7 (transparente).

② Versiones con diferentes modelos de llave. Completar con el código de llave las siguientes versiones disponibles: 501, 502, 503, 504, 505, 506, 507, 508, 509, 510.

Ejemplo de código completo: 8 LM2T A170G505.

③ Añadir el dígito del color deseado: 3 (verde); 4 (rojo); 5 (amarillo).

Es aconsejable hacer coincidir el color de la lámpara y el difusor.

No apto para portalámparas de resistencia y diodo.

④ Las lámparas de neón emiten luz de color ambar y no se aconseja su uso con difusores azules o verdes.

⑤ Cristal con lente difusora.

⑥ Lámpara de neón en plástico.

Accesorios y repuestos



8 LM2T AU100



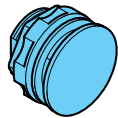
8 LM2T AU105



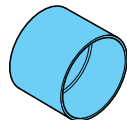
8 LM2T A140



8 LM2T AT...



8 LM2T A130

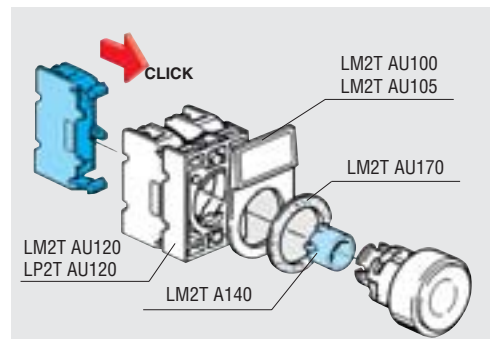


8 LM2T A185

Código de pedido	Descripción	Uds. de envase	Peso
		n°	[kg]
8 LM2T AU100 ^①	Portaetiquetas	50	0.001
8 LM2T AU105 ^①	Portaetiquetas (para cartón o plástico)	50	0.003
8 LM2T A130	Tapón roscado para agujeros sin usar	10	0.007
8 LM2T A140	Tapón para actuación contacto central	50	0.001
8 LM2T AT... ^②	Tarjeta serigrafiada para insertar en pilotos y pulsadores luminosos	50	0.001
8 LM2T AU107	Protección transparente para eti. LM2T AU106	50	0.001
8 LM2T A185	Protección selectores maneta corta	10	0.004

① Para mantener el grado de protección (IP65), debe usarse la junta entre los portatarjetas y la superficie de montaje.

② Fabricados bajo pedido. Contactar con nuestro servicio de atención a clientes. (Tel. +39 035 4282422).



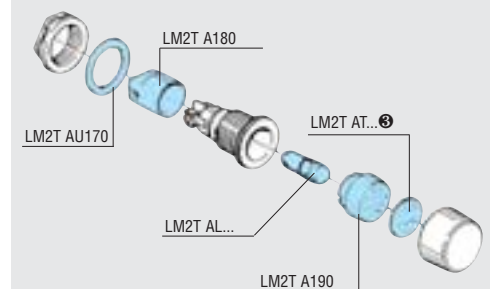
Accesorios y repuestos sólo para serie LP2T (plástico)



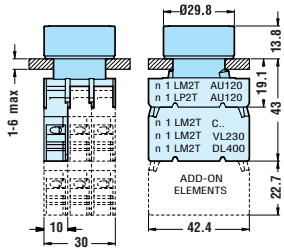
8 LM2T A180

Código de pedido	Descripción	Uds. de envase	Peso
		n°	[kg]
8 LP2T AU120	Base de fijación	10	0.012
8 LM2T AU157	Capuchón de goma para pulsador doble IP66 (transparente)	10	0.007
8 LM2T A180	Protección IP20 bornes portalámpara monoblock LP2T IL21...	10	0.002
8 LM2T A200	Llave de tubo para lámparas monoblock	1	0.003
8 LM2T A12... ^③	Difusor de color para pulsadores dobles	10	0.001

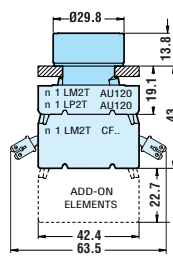
③ Añadir el dígito del color deseado: 3 (verde); 4 (rojo); 5 (amarillo); 6 (azul); 7 (transparente); 8 (blanco)



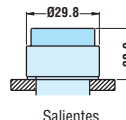
Pulsador rasante con contactos auxiliares o elementos portalámparas (tipo sin transformador)



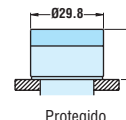
Pulsador rasante con contactos auxiliares faston



Pulsadores

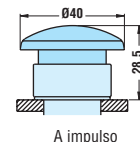


Salientes
L...2T B2...
Paso-paso
L...2T Q...
Luminoso saliente
L...2T BL2...

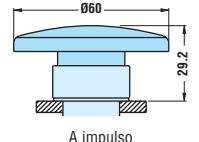


Protegido
L...2T B30...
Push-push
L...2T QL10...
Luminoso rasante
L...2T BL10...

Pulsadores de seta

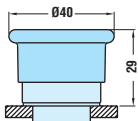


A impulso
L...2T B614...
Luminoso a impulso
L...2T BL614...

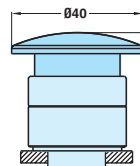


A impulso
L...2T B616...

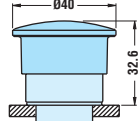
Pulsadores de seta



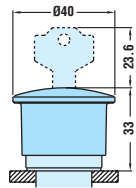
Desbloqueo tracción
L...2T B624...



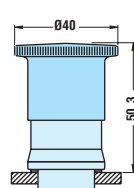
Desbloqueo tracción luminoso
LM2T BL624...



Desbloqueo giro
L...2T B634...

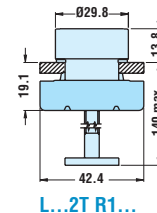


Desbloqueo por llave
L...2T B654...



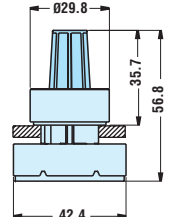
Desbloqueo rotación conforme a EN418
L...2T B6644

Pulsador para acción (completo)



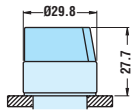
L...2T R1...

Porta potenciómetro

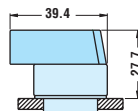


LM2T P100 - LM2T P110

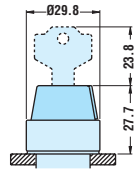
Selectores



Maneta corta
L...2T S1...
Maneta corta luminoso
L...2T SL1...

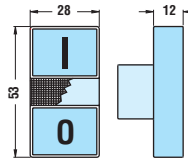


Maneta larga
L...2T S2...



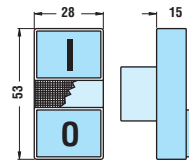
Llave
L...2T S3...

Pulsador doble rasante con o sin indicador luminoso



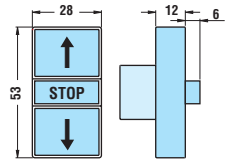
L...2T B71... - L...2T BL71...

Pulsador doble saliente con o sin indicador luminoso



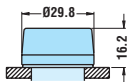
L...2T B72... - L...2T BL72...

Pulsador triple rasante con o sin indicador luminoso



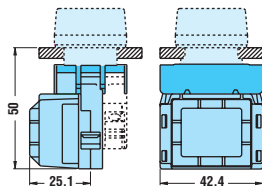
L...2T B73...

Piloto



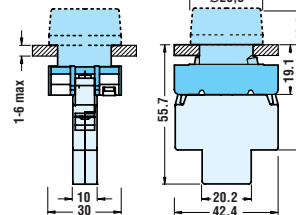
LM2T IL1...

Elemento portalámpara con transformador/generador pulsos



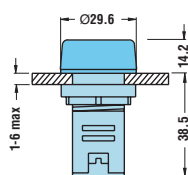
LM2T YL... - LM2T GL...
LM2T XL... - LM2T FL...

Piloto monobloque completo con difusor



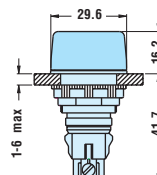
LM2T L... - LM2T M...

Indicador luminoso monobloc a LED



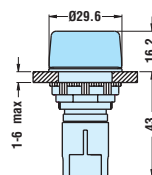
LP2T ILB...
LP2T ILE...
LP2T ILM...

Indicador luminoso monobloc a LED completo, sin protección de terminales



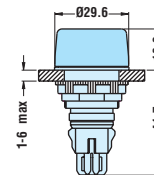
LP2T IL21...

Indicador luminoso monobloc a LED completo, con protección de terminales



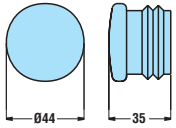
LP2T IL22...

Indicador monobloc completo con difusor, 1-6.35 o 2-2.8 Terminales faston sin protección



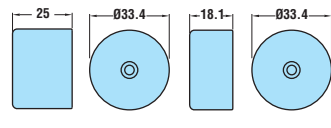
LP2T IL23...

Capuchón transparente



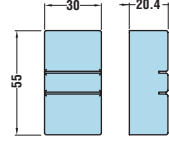
LM2T AU167

Protector pulsadores



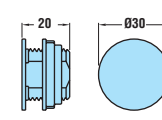
LM2T AU14... LM2T AU13...

Protector pulsadores dobles



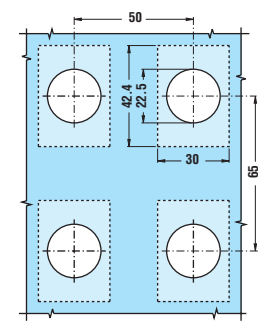
LM2T A185

Tapón para huecos no utilizados



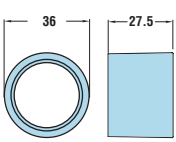
LM2T A130

Troqueles - distancia mínima aconsejada



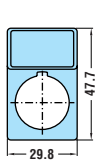
Si se utilizan contactos con ataque faston el intervalo vertical mínimo es de 90 mm

Protector selectores leva corta



8 LM2T AU157

Portaetiqueta



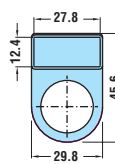
(2x2mm index)
LM2T AU105

Etiqueta



LM2T AU10...

Portaetiqueta



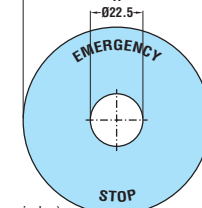
(2x1mm tab)
LM2T AU100

Etiqueta



LM2T A...

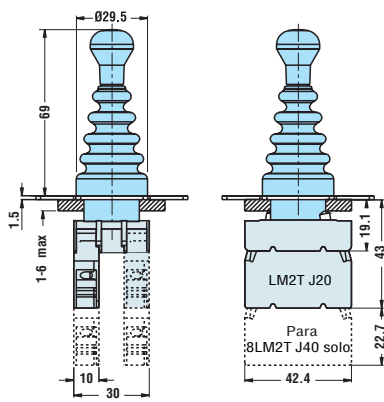
Disco de plástico para pulsadores seta



(2x2mm index)
A = 60mm
A = 90mm

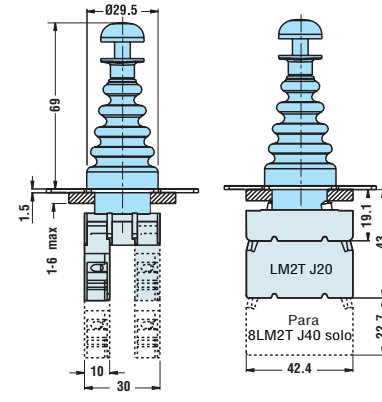
LM2T AU11...

Joystick sin bloqueo mecánico



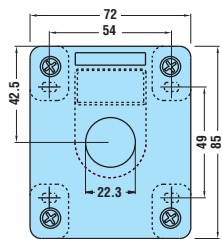
LM2T J20... - LM2T J40...

Joystick con bloqueo mecánico



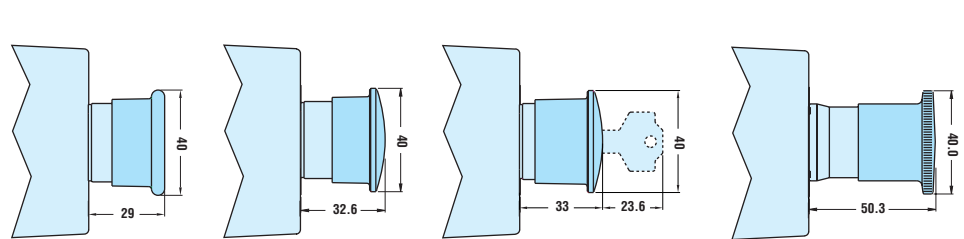
LM2T J21... - LM2T J41...

Botoneras para 1 operador



(2x2mm index)
L2PP 1A5 - L2PP 1A8

Pulsador completo con un operador



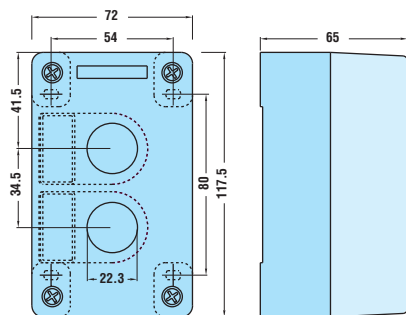
L2PP 100
L2PP 150

L2PP 110
L2PP 115
L2PP 160
L2PP 165

L2PP 120
L2PP 170

L2PP 130
L2PP 180

Botoneras para 2 operadores



L2PP 2A8 (2x2mm index)

Para las versiones de 3, 4 o 5 operadores, aumente la longitud de la botonera en 35 mm. por cada operador extra.