

Grifería para radiadores



MONOGIRO **NT** Soldar

Llave termostizable para radiadores de Calefacción por agua caliente.

Caraterísticas principales

- Cuerpo fabricado en latón estampado con acabado exterior niquelado.
- Doble reglaje.
- Recorrido máximo del volante entre las posiciones cerrado-abierto de una sola vuelta.
- Posible cambio del mecanismo, sin necesidad de vaciar la instalación. (Llave M400)
- La rosca de enlace, incorpora una junta especial que permite el montaje directamente al emisor, sin necesidad de usar cáñamo o teflón.
- Montaje del enlace mediante llave hexagonal (Allen).
- Estanquidad enlace-cuerpo mediante arandela de plástico.
- Posibilidad de termostatizarse fácilmente sustituyendo el volante manual por el Cabezal Termostático **NT** sin necesidad de vaciar la instalación.
- Temperatura máxima de trabajo: 110°C.
- Presión máxima de trabajo: 10 bar.

Forma de suministro

- En cajas de 10 unidades con el volante montado regulado en la posición de máxima apertura y protegido con un capuchón de plástico.
- Se incluye en cada caja las instrucciones del montaje.
- Indicar tipo de paso (escuadra), rosca enlace (3/8" ó 1/2") y la medida del tubo de cobre a soldar.
 - 10/12 para llave 3/8"
 - 12/14 para llave 3/8"
 - 12/14 para llave 1/2"
 - 13/15 para llave 1/2"
 - 14/16 para llave 1/2"

MONOGIRO **NT** Termostática soldar

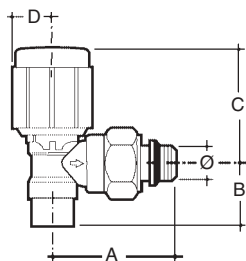
Llave termostática para radiadores de Calefacción por agua caliente.

Caraterísticas principales

- Sensibilidad y rapidez de respuesta del elemento sensible.
- Cabezal termostático con escala graduada que permite seleccionar la temperatura ambiente desde 8°C (posición cerrado) hasta 32°C (máxima apertura). La posición 3 corresponde a 20°C.
- Posibilidad de bloquear el cabezal a una temperatura ambiente determinada, mediante una simple operación.
- El resto de las características correspondientes al cuerpo de la llave, están descritas en el aparato de la llave MONOGIRO **NT**.
- Temperatura máxima de trabajo: 110 °C.
- Presión máxima de trabajo: 10 bar.

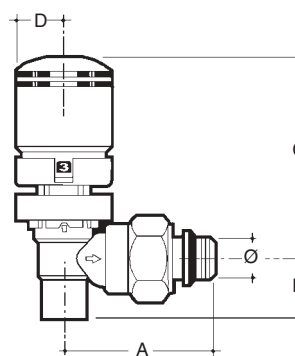
Forma de suministro

- Se suministra en dos bultos. El cuerpo con un protector de plástico del mecanismo en cajas de 10 unidades y el cabezal termostático en caja individual con las instrucciones de montaje.
- Indicar el tipo de paso (recto o escuadra), rosca enlace (3/8" ó 1/2").



Paso escuadra soldar

Tubo cobre	Ø	Cotas en mm			
		A	B	C	D
10/12	3/8"	49	21,5	52,5	18
12/14	3/8"	49	22,5	52,5	18
12/14	1/2"	54	22,5	52,5	18
13/15	1/2"	54	23,0	52,5	18
14/16	1/2"	54	23,5	52,5	18



Paso recto

Tubo cobre	Ø	Cotas en mm			
		A	B	C	D
10/12	3/8"	49	21,5	87	20
12/14	3/8"	49	22,5	87	20
12/14	1/2"	54	22,5	87	20
13/15	1/2"	54	23,0	87	20
14/16	1/2"	54	23,5	87	20