

Grifería para radiadores



Monotubo ARAL 1/2" - 16 (rosca macho)

Llave monotubo para radiadores de Calefacción por agua caliente.

Características principales

- Cuerpo fabricado en latón estampado con acabado exterior cromado mate.
- Simple reglaje
- La rosca del enlace, incorpora una junta especial que permite, el montaje directamente al emisor sin necesidad de usar cáñamo o teflón.
- Cierre hermético del paso del agua al emisor sin vaciar la instalación, ni interrumpir el funcionamiento de los otros emisores del circuito.
- Permite orientar las conexiones en cualquier posición. Distancia del centro

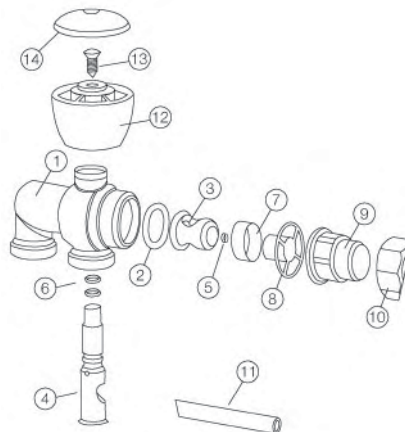
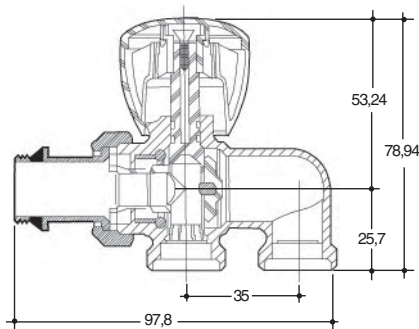
enlace a los orificios de conexión 26 mm, permitiendo colocar la llave con las conexiones horizontales a la instalación en cualquier tipo de emisor.

- Llave reversible, permite invertir la conexión de la tubería de ida con la de retorno sin variación significativa de pérdida de carga.
- Temperatura máxima de trabajo: 110 °C.
- Presión máxima de trabajo: 10 bar.

Forma de suministro

- En cajas de 5 unidades con el volante regulado en la posición de máxima apertura y protegido con capuchón de plástico. Se incluyen en las cajas las sondas y las instrucciones de montaje.
- Indicar el modelo de llave y el diámetro del tubo de cobre, de plástico o multicapa para los enlaces de compresión (Ver enlaces de compresión).

Dimensiones y mecanismo



- 1- Cuerpo
- 2- Junta tórica cuerpo
- 3- Obturador
- 4- Asta
- 5- Tornillo
- 6- Junta tórica asta
- 7- Guía
- 8- Distribuidor
- 9- Enlace 1/2"
- 10- Tuerca
- 11- Sonda
- 12- Volante
- 13- Tornillo
- 14- Tapa volante

Nota: Para cortar la sonda por la hendidura H.

Diagrama de pérdida de carga

Valores correspondientes a la abertura máxima de la llave:

- Porcentaje del caudal al emisor 64%

